

米空軍

デービーオクスン手交済

揚子江方面特別根據地隊司令官澤田虎夫

0584

聯合國財產(日本施設ヲ含む)引渡證書

一 場所 漢口市黃陂路第一八號

二 舊所有主(日本施設ヲ除ク) 米國海軍キリスト青年會

三 財產明細

種目	數	稱	數	量	記	事
(別冊参照) 庫		標		五		
調度品	別表目錄参照					
	昭和二十年二月八日、空襲ニ依リ本館及司令官官邸焼失シ、機銃ニ貸與中ノ家具、食器類等相當數焼失セリ。					

右引渡ノ證トシテ本書四通(各別圖別表添)ヲ作製捺印シニ通テ引渡
例ニニ通テ引取人側ニ於テ保管ス

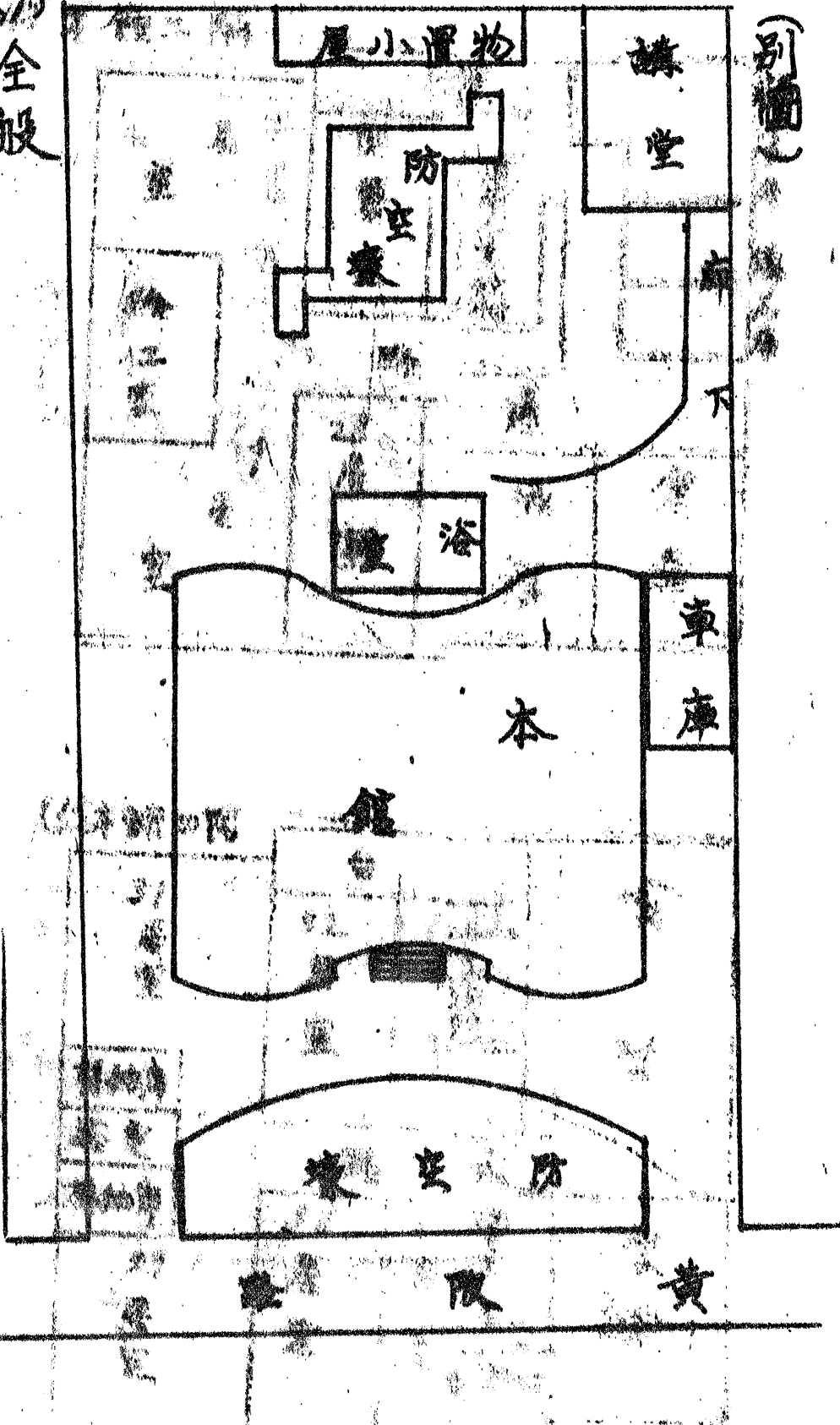
昭和二十年九月十三日

海軍

0585

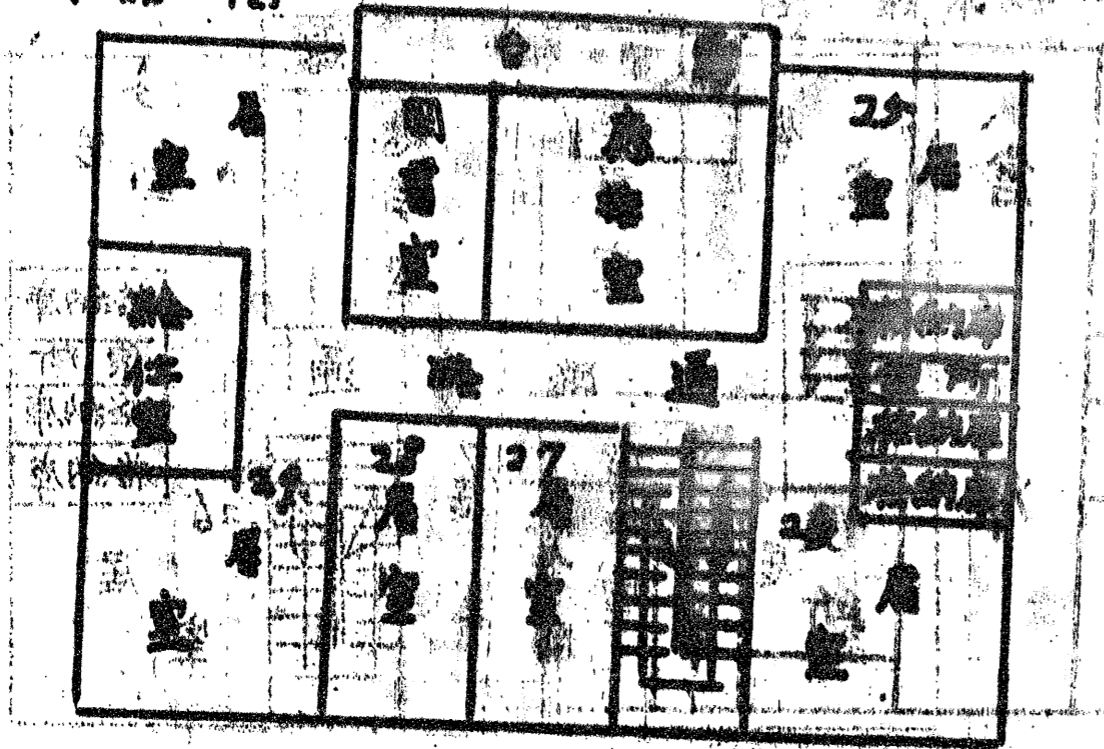
全般

(別圖)

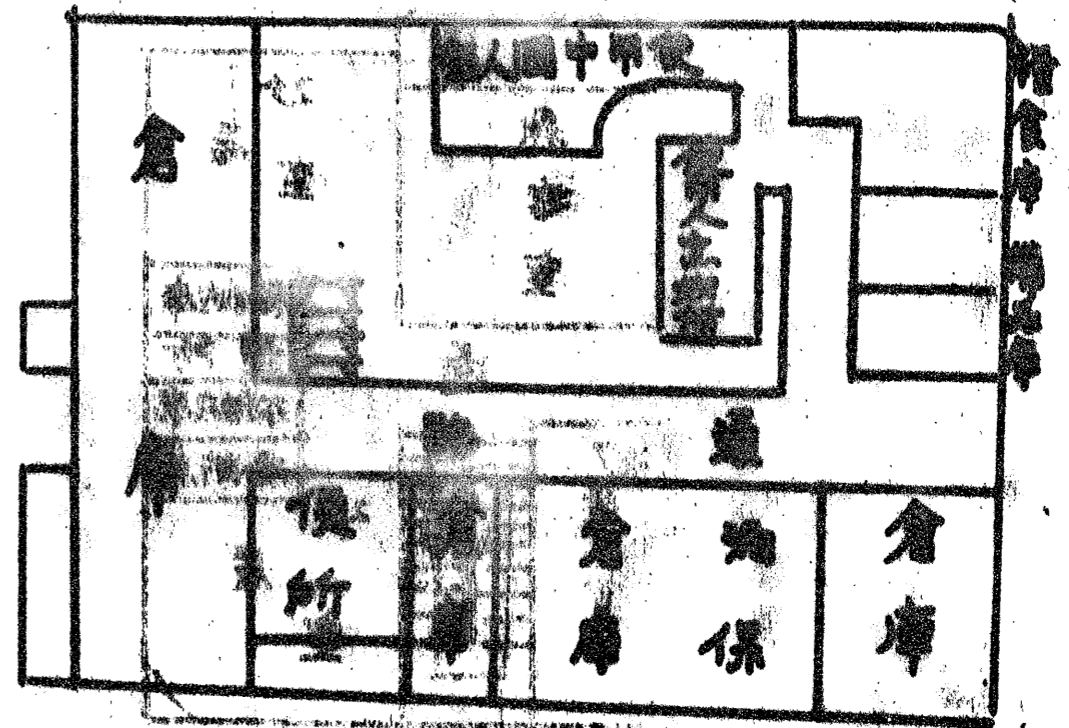


0587

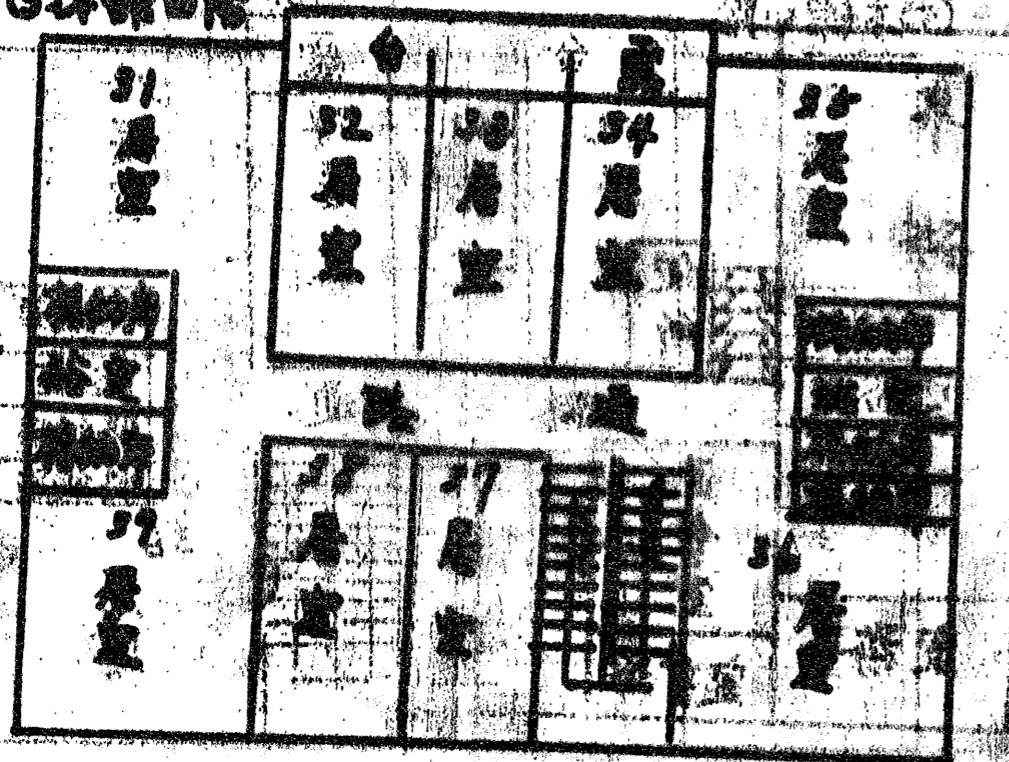
(4) 本館三階



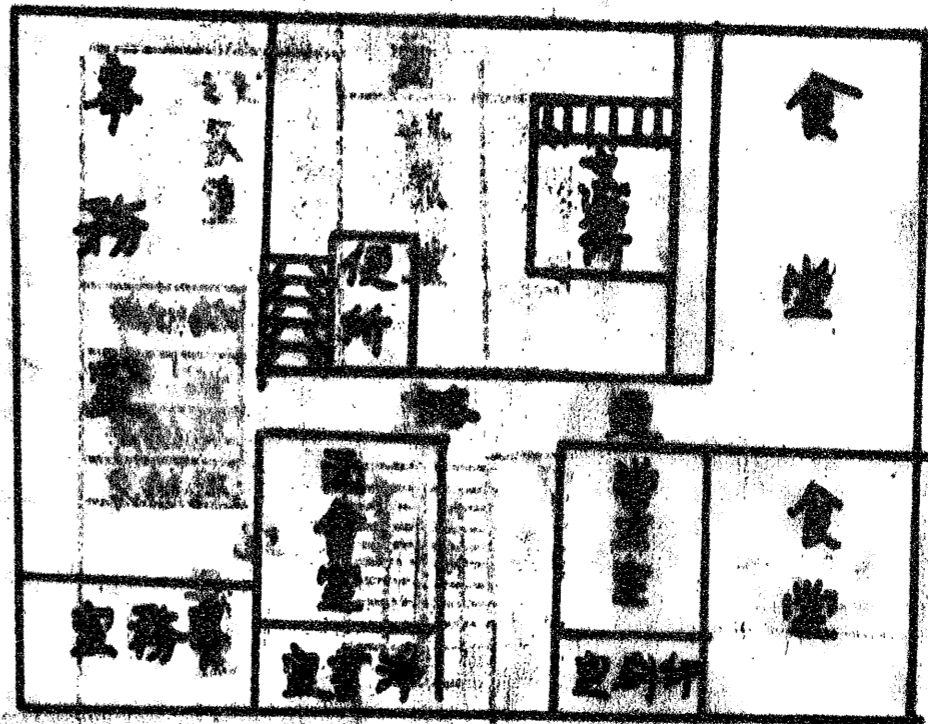
(2) 一階



(5) 本館四階



(3) 二階



0588

別表

種		湖産品明細		記
種	目	数務	数量	
札卓子類	事務札	個	一五	内七個日本海軍備有、七、
	事務札		一四	
	小札		一六	
	卓子類		七	内四個日本海軍備有、三、
	卓子類		六	
椅子腰掛類	腰掛		八	内三個日本海軍備有、三、
	腰掛		一三	内一個日本海軍備有、一、
	腰掛		八	
	腰掛		五	(内二個日本海軍備有、二、)
	腰掛		三	内三個日本海軍備有、三、
洋扇類	洋扇		二	内一個日本海軍備有、一、

海軍

(福開納)

0589

暖爐	新聞紙	和時計	合・洋	電話器	新軍器	其 他	金銀器	食器八箱	ガラスノ付 本箱	木製本箱	書棚	鏡台
・	・	・	・	・	・	・	・	・	・	・	・	個
一	一	三	一	五	三	四	一	二	三	一九	一	三
		内二個日本海軍備有ノモノ					内七個日本海軍備有ノモノ	内五個日本海軍備有ノモノ	内一個日本海軍備有ノモノ	内八個日本海軍備有ノモノ		

海

軍

6

(編 号)

0590

銃	（庫上）	扇風機	電風扇	電燈	椅子	椅子	椅子	靴箱	花	ピアノ	冷蔵庫	物火器
・	・	・	・	・	・	・	・	・	・	・	・	・
五	一九	一二	七	六	一	一	四	三	七	二	四	八
		内四個日本海軍備有ノモノ							内二個日本海軍備有ノモノ	内一個日本海軍備有ノモノ		内二個日本海軍備有ノモノ

（編者納）

海軍

7

0591

カーテン	敷物	・ (小)	絨 種(大)	毛布	靴	長布圍	慶長物類 寝台	水取罐	ドラム罐	浴巾用着箱入	浴槽	類 絲
・	・	・	・	枚	・	・	・	・	・	・	・	個
五七	三六	一三	九	五六	一八	一四	一	三	六	三	六	三五
						(内四不食)	(内四不食)		内六個日本海軍備有、三			内八個日本海軍備有、二

(福原納)

海軍 8

0592

						食器類							
	其他食器	スプーン	フォーク	ナイフ	セラミックグラス	ゴッポ	皿	浴用タオル	枕 履	寝台履	椅子履	机 拵	
						備						枚	
	一 千 四	七 九	一 千 四	五 七	一 七 一	六 七	二 千 一	七	二	九	七	八 二	

海 軍 9

(終)

(昭和納)

0593

RIVIER UNIT
U.S. NAVAL GROUP, CHINA

13 September 1945

From: Commanding Officer, River Unit
To: Commanding Officer, Imperial Japanese Navy Hankow Unit

Subject: Furniture and Furnishings of the Navy Y.M.C.A.,
Receipt for.

家具・附随品
物品材料

~~furniture~~ ^{furnishings} 1. I hereby certify that the below-listed furniture and ~~furniture~~ were delivered by the Hankow Unit of the Imperial Japanese Navy to the River Unit of the U.S. Naval Group, China. This furniture and furnishings originally came from the Navy Y.M.C.A. of Hankow or are replacements for objects broken or lost.

(a) Tables	115	(x) Pictures & frames	35
(b) Chairs	229	(y) Wash basins	6
(c) Bureaus, Filing cabinets, Cases	81	(z) 30 gal. drums	6
(d) Typewriters	4	(aa) Small water cans	3
(e) Adding Machine	3	(bb) Beds	20
(f) Telephones	5	(cc) Mattresses	24
(g) Safe	1	(dd) Pillows	18
(h) Wall clocks	2	(ee) Blankets	56
(i) Newspaper rack	1	(ff) Carpets	48
(j) Fire extinguishers	8	(gg) Curtains	57
(k) Pianos	2	(hh) Table cloths	82
(l) Refrigerators	2	(ii) Chair covers	7
(m) Ice boxes	2	(jj) Bed spreads	9
(n) Large vases	7	(kk) Pillow cases	2
(o) Shoe boxes	3	(ll) Bath towels	7
(p) Dressing screen	1	(mm) Dishes	241
(q) Hat stands	4	(nn) Cups	67
(r) Ladder	1	(oo) Wine glasses	171
(s) Table lamps	7	(pp) Knives	57
(t) Ceiling lamps	65	(qq) Forks	104
(u) Ceiling fans	12	(rr) Spoons	79
(v) Electric fans	19	(ss) Miscellaneous dining implements	124
(w) Mirrors	5	(tt) Stoves	1

ディービー オットerson
D.B. Otterson
Captain USMCR

0594

中央銀行現任經理

常乃銘手交済

揚子江方面特別根據地隊司令官澤田虎次

0595

家上
屋地
引繼
目錄

位 置 漢口市第四區一德街八號

旧名稱 中央銀行

歸屬 中華民國

區分品目	面積	摘要
土地		
家屋		
事務所	一棟	一部日本海軍手 續設(石造建)
兵舍	一棟	日本海軍手 續
家具		
洋服	二	(事務所) 以備長海軍備有
簞	一	以備長海軍備有
竈	一	以備長海軍備有
戶棚	一	以備長海軍備有
車	一	中國財產
椅子	一	中國財產
街立	一	中國財產
物置台	一	中國財產
鋼製書庫	一	中國財產

第六戰區司令長官司令部副參謀長
兼參謀處處長

陸軍少將 謝 士 炎

湖南衡山



(編開納)

0596-2 0596

地上屋敷地引継目録

位置 漢口市第四區一德街八號

旧名稱 中央銀行

歸屬 中華民國

區分品目	員數	積算	摘要
土地		五〇	五〇
家屋			
事務所	一棟	一	一部日本海軍三三 一號(七造建)
兵舎	一棟	一	日本海軍三三 二號
車庫	一棟		
其他	一棟		
家具			
安樂椅子	一七		事務所 中國財産
ソファー	八		
机	五六		(事務所) 三三 日本海軍個有(三)
洋服筆筒	二〇		(事務所)
簞笥	一六		日本海軍個有(三)
戸棚	一四		日本海軍個有(三)
卓子	一三		中國財産
椅子	一八		日本海軍個有(三)
衝立	一四		中國財産
物置台	一四		
鋼製書庫	一六		

中央銀行代理常乃銘君
收貴方房屋、準備後業
昨已通報 貴方軍司令
部、希查照移交為要
日本海軍根據地隊

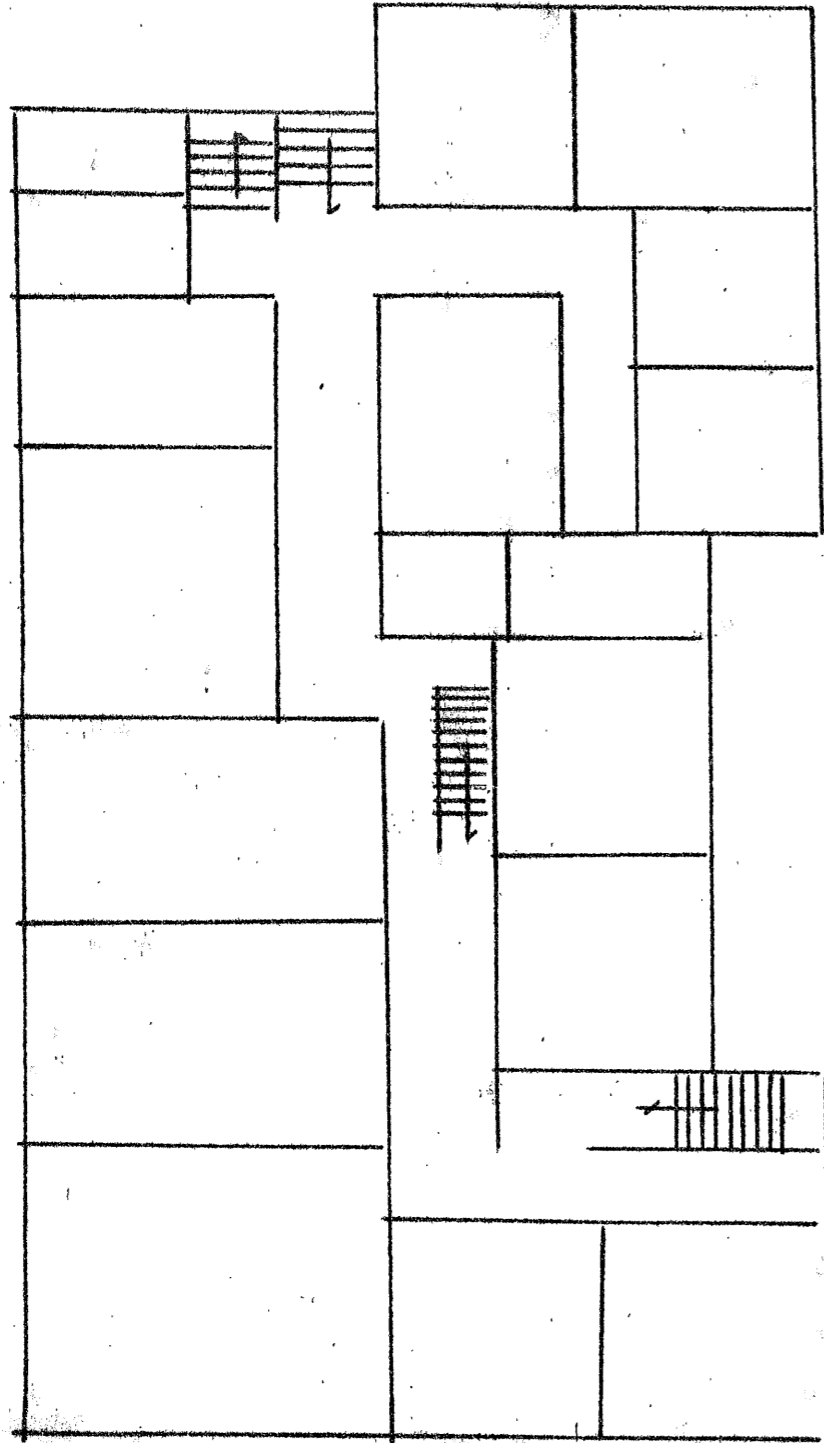


0596-2 0596

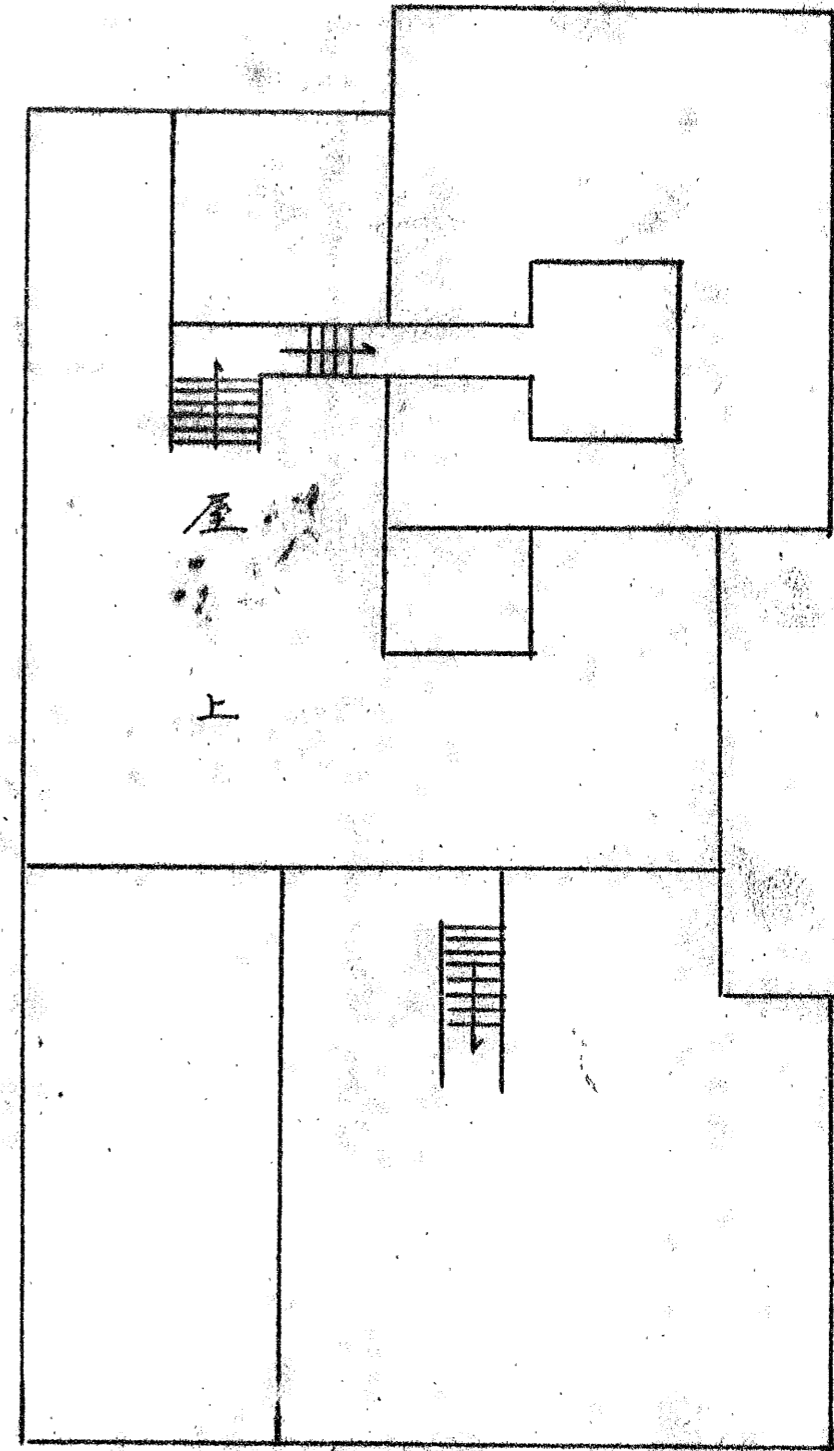
家具	冷蔵庫	四	軍政所(二個) 日本海軍個有(一)
	金庫	七	事務所 中國財産 金
	ピアノ	二	兵 金
	竈台	大。	(兵金)四五九個 日本海軍個有(一)
	蓄音器	一	兵 金
	衣箱	三	
	藤椅子	五	事務所 中國財産
	敷物	八	
	化粧台	一	
其他	電話	三	事務所 日本海軍個有(一)
本目錄ニ依リ授受了了ス 昭和二十年九月二十三日 授者 海軍中尉 田中金治 受者 中央銀行現任代理業可銘			
	其他		給水ポンプ
		一	
		二	日本海軍個有(一) 室
			(終)

0597

三階



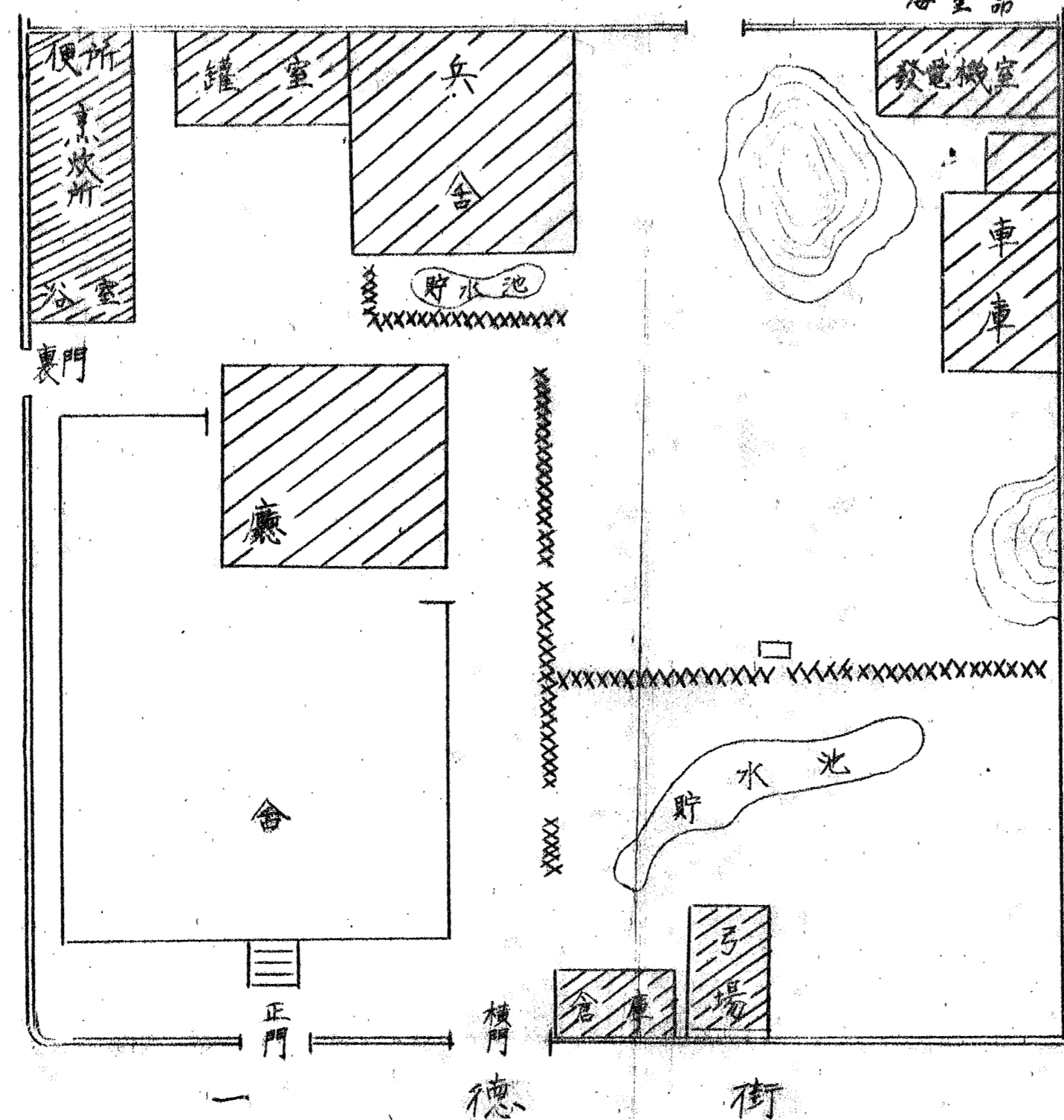
四階



屋上
上

0598

黃
陂
路



發電機
配電機附屬品
一切及發電機室
保管中國海
軍側依頼

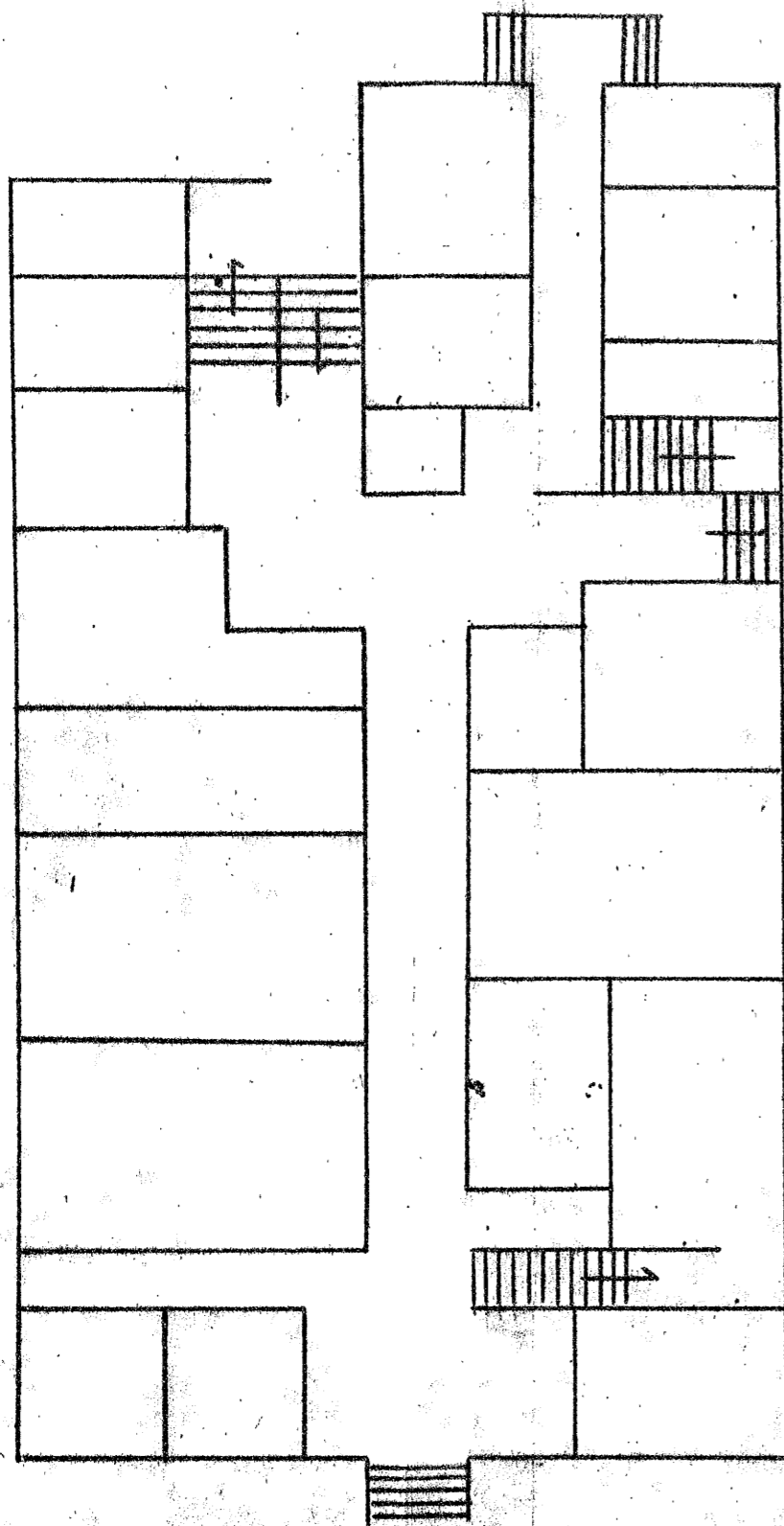
凡例



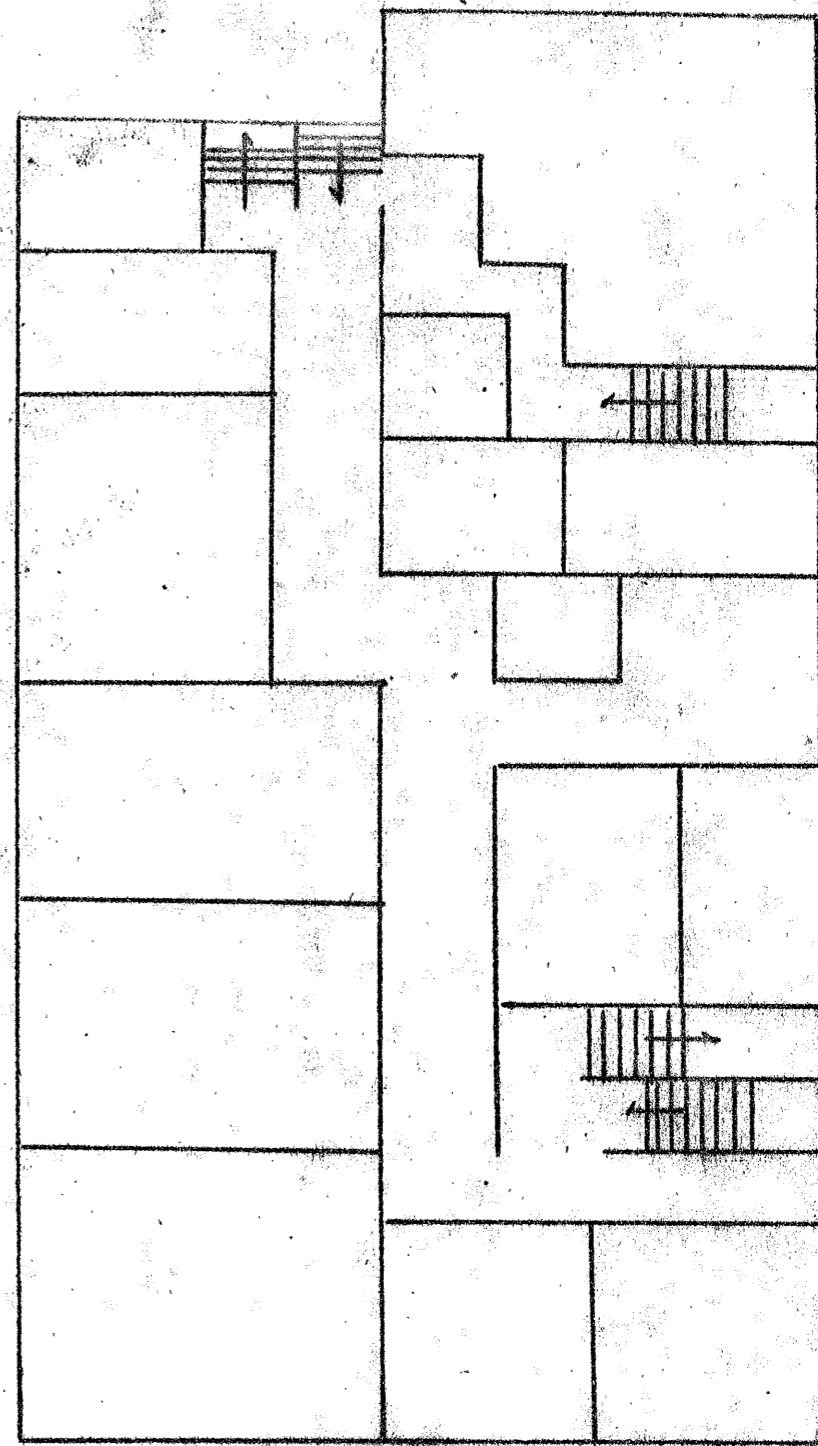
日本海軍ニ施設セシ建物

0599

一階



二階



0600

第六戰區兵站總監部處長金福民
船舶運輸管理處漢分處長謝炎
手交済

揚子江方面特別根據地隊司令官 澤田虎夫

0601

土地家屋等引継目録

位置 漢口市第四區一德街其號

旧名稱 三北輪埠有限公司




歸屬 中華民國

區分品名	面積	積算	摘要	區分品名	面積	積算	摘要
土地				其他			
家屋	倉庫	一棟	中國財產	舖	五	〇	米
家具	机	五	中國財產	舖	五	〇	米
	柵	一二	"	舖	五	〇	米
	椅子	七	"	舖	五	〇	米
其他	庫船	二隻	"	引揚船	一		日本海軍施設
	カニツン	二隻又	"	カニツン	一		中國財產
	舖	五	"	移動式車具	一		日本海軍個府

0602

〃	〃	〃	〃	〃	〃	〃	〃	〃	〃	〃	〃	其他
木工用器具	電動機	油圧機	板延機	板曲機	小型鋸	研磨盤	電氣機	角鋸	電氣機	萬才台	薄板鋸	薄板鋸
若干	二	一	一	一	一	一	一	一	一	一	一	一
〃	〃	〃	〃	〃	〃	〃	〃	〃	〃	〃	〃	日本海軍個有
〃	〃	〃	〃	〃	〃	〃	〃	〃	〃	〃	〃	其他
クリート	双線索柱	鋼板	鋼鉄	鋼索	カール索	鋼ホルト	船釘類	角木材	板類	鋼電線	被覆電線	鐵工用器具若干
四	三	三枚	四〇枚	六〇米	五〇米	一六〇枚	九〇〇枚	四〇	四五	二五〇〇	三八五米	日本海軍個有

0603

其他硝子線	二	日本海軍備局	其他鋼丸線	六〇	日本海軍備局
〃鋼管	三〇	〃			
右ノ搜受ヲ了セリ					
昭和三年九月二十七日					
授 者海軍少佐 森田義直					
受 者第六陸上兵站總監 柳 慶吉					
金 福 民					
船舶運務管理處 謹言					
處長 謝					
大 宛					
					
					
					

0604

三北倉庫

三北運輸有限公司

德街

南皮路

引揚船台

18x7m
ハル

18x7m
ハル

90x15m
三北ハル

9090

軍需品及兵器其他数量表

保管責任者

海軍少佐 藤田義直

品名	單位	數量	地區	備註
三杆分度器	個	一	同右	
四維針儀	個	一	同右	
方位桿	個	一	同右	
方位鏡	個	一	同右	
大分儀	個	一	同右	
晴雨計	個	一	同右	
三式分度器	個	一	同右	
四維針儀	個	一	同右	
方位桿	個	一	同右	
方位鏡	個	一	同右	
大分儀	個	一	同右	

0607

内火式發電機	索具	燈心	石灰	彈標燈	釣燈	油差	潤滑油	煮更麻仁油	赤鉛	漆具	雜索	千トクル
台	米	〃	〃	〃	〃	個	〃	立	〃	個	條	個
一	若干	若干	五	五	三	五	若干	六八	一三	二	一九	九
同	同	同	同	同	同	同	同	同	同	同	同	同
右	右	右	右	右	右	右	右	右	右	右	右	右
同	同	同	同	同	同	同	同	同	同	同	同	同
右	右	右	右	右	右	右	右	右	右	右	右	右

注 算

0608

蓄電池	鐵線	萬力	滑走機 發動機	沈機	バラスト	錨 〇五屯以下	錨 〇五屯	回爪 錨	錨鎖 (三六粒)	錨鎖 (三四粒)	錨鎖 (三三粒)	錨鎖 (四六粒)
個	卷	台	基	個	〃	〃	〃	〃	米	〃	〃	〃
六	二	一	三	三	三六	二三	三	八	五〇	二〇〇	五〇	三〇〇
同	同	同	同	同	同	同	同	同	同	同	同	同
右	右	右	右	右	右	右	右	右	右	右	右	右
同	同	同	同	同	同	同	同	同	同	同	同	同
右	右	右	右	右	右	右	右	右	右	右	右	右

東京市海軍工廠
海軍省海軍省
海軍省海軍省
海軍省海軍省

毎
庫

0609

鐵鎖(二六粒)	鐵鎖(三四粒)	鐵鎖(五〇粒)	鐵鎖(三三粒)	鐵鎖(三八粒)	鐵鎖(四〇粒)	鐵鎖(一九粒)	鐵鎖(二五粒)	鐵鎖(三三粒)	鐵鎖(三六粒)	鐵鎖(二六粒)	鐵鎖(四三粒)	鐵鎖(四四粒)
"	"	"	"	"	"	"	"	"	"	"	"	米
一一〇	六〇	二〇	五〇	三〇	四〇	五〇	四五〇	六〇	一八〇	二五〇	五〇	二五
同右	同右	同右	同右	同右	同右	同右	同右	同右	同右	同右	同右	同右
同右	同右	同右	同右	同右	同右	同右	同右	同右	同右	同右	同右	同右

0610

鐵鎖(三粒)	鐵鎖(二粒)	鐵鎖(一六粒)	鐵鎖(一四粒)	鐵 柳	浮標用 トラム盛罐	鐵鎖(三八粒)	繫留浮標	内火艇	鐵鎖(四粒)
米	"	"	"	個	"	米	個	隻	個
八〇	一五〇	三三〇	一〇〇	二二五	一四五	五〇〇	一〇〇	二〇〇	七〇
同右	同右	同右	同右	同右	同右	同右	同右	同右	同右
同右	同右	同右	同右	同右	同右	同右	同右	同右	同右

(資料部)

0611

浦
算

鐵鎖(一五粒)	鐵鎖(一六粒)	鐵鎖(三五粒)	鐵鎖(三八粒)
〃	〃	〃	米
三五〇	八〇	一〇〇	五〇
同右	同右	同右	同右
同	同	同	同
右	右	右	右

昭和三年九月二十一日

授者 佐野 森田 義直

受者 第六区兵站總監 柳 實

金福民

船舶運務管理處 湊口支店

處長 謝 夫



0612

軍需品及發其他數量表

保佐官責任者

海軍少佐 藤田義直

品名	三八式小銃	拳銃	劍及劍帶	彈藥盒	擲彈筒	手榴彈	小銃彈	七〇機銃 或機銃彈	拳銃彈
單位	挺	〃	本	個	〃	發	〃	〃	〃
數量	三九	一	三九	一〇三	一	五〇	五〇〇	六四〇	一一五
地區	南洋羣島	南洋羣島	南洋羣島	南洋羣島	南洋羣島	南洋羣島	南洋羣島	南洋羣島	南洋羣島
備註									

0613

魚	刀	本	發
長	劍	〃	〃〃〃
短	劍	〃	〃
		四	同
		同	右
		右	右
		右	右

右、搜受ヲ了セリ
 昭和三年九月十五日

搜者海軍少佐藤田義直
 受者第六戦隊三島站總監初瀬俊

主 福 民

船塲運務管理處
 横口分處處長謝夫

0614

軍需品(器具其他数量表)

保管責任者

海軍少佐 藤田義直

品名	單位	數量	地區	摘要
突鑿	個	一二	德南	三北
鏽落鏈	〃	一	同右	同右
索締機	〃	二	同右	同右
上巻機	〃	四	同右	同右
索締螺旋	〃	一	同右	同右
穿孔鐵	〃	八	同右	同右
クリス機	〃	一	同右	同右
打抜器	〃	二	同右	同右
鳩目打器	〃	二	同右	同右

0615

短艇敷物	洗濯桶(漆)	黑板(漆)	煙草金魚	消火器(漆)	玄番桶	球形燈	釣床番團	外衣囊	點燈具囊	煙草金魚敷物	食卓覆	麻糸(經天)
枚	個	枚	個	個	個	個	枚	個	個	枚	個	個
六	九	二	三	三	二	四	四	五	一	八	一	一
同	同	同	同	同	同	同	同	同	同	同	同	同
右	右	右	右	右	右	右	右	右	右	右	右	右
同	同	同	同	同	同	同	同	同	同	同	同	同
右	右	右	右	右	右	右	右	右	右	右	右	右

洋
年

0616

筒	厚布蛇管	少公蛇管	移動脚筒	防煙具	振鈴	傳聲器(筒)	號筒	鐵枷	釣	複滑車	單滑車	麻索經三四粒
個	米	〃	〃	〃	〃	〃	〃	〃	〃	〃	個	米
四	二八	三	二	二	一	七	一	四	一	一	四	二〇〇
同右	同右	同右	同右	同右	同右	同右	同右	同右	同右	同右	同右	同右
同右	同右	同右	同右	同右	同右	同右	同右	同右	同右	同右	同右	同右

漢口新山區
三北路
海軍軍港事務所
倉庫
（當時的）

0617

釣床紐	釣床	釣床括紐	紐入唧筒	燻鍋	纒	裁鎌	烙印	上陸丸入箱	曲柄軸(糸)	脚	全	靴管接手
〃	〃	〃	〃	〃	〃	〃	〃	〃	〃	〃	〃	個
四〇	三五	二四	一	六	二	二	二	二	二	二	六	八
同右	同右	同右	同右	同右	同右	同右	同右	同右	同右	同右	同右	同右
同右	同右	同右	同右	同右	同右	同右	同右	同右	同右	同右	同右	同右

漬
算

新嘉(新嘉)	新嘉(新嘉)	新嘉(新嘉)	新嘉(新嘉)	新嘉(新嘉)	新嘉(新嘉)	新嘉(新嘉)	新嘉(新嘉)	新嘉(新嘉)	新嘉(新嘉)	新嘉(新嘉)	新嘉(新嘉)
米	米	〇	個	台	枚	〇	〇	〇	〇	〇	個
〇	〇	四八	三七	五	五	五	五	五	五	五	〇
〇	〇	〇	〇	〇	〇	〇	〇	〇	〇	〇	〇
〇	〇	〇	〇	〇	〇	〇	〇	〇	〇	〇	〇
〇	〇	〇	〇	〇	〇	〇	〇	〇	〇	〇	〇
〇	〇	〇	〇	〇	〇	〇	〇	〇	〇	〇	〇

0620

藤原(一)	藤原(二)	藤原(三)	藤原(四)	藤原(五)	藤原(六)	藤原(七)	藤原(八)	藤原(九)	藤原(十)	藤原(十一)	藤原(十二)	藤原(十三)
●	●	●	●	●	●	●	●	●	●	●	●	●
一	二	三	四	五	六	七	八	九	十	十一	十二	十三
同	同	同	同	同	同	同	同	同	同	同	同	同
右	右	右	右	右	右	右	右	右	右	右	右	右
同	同	同	同	同	同	同	同	同	同	同	同	同
右	右	右	右	右	右	右	右	右	右	右	右	右

藤

原

(當時)

0621

麻葉(一八)	麻葉(一八)	麻葉(一八)	麻葉(一八)	麻葉(一八)	麻葉(一八)	麻葉(一八)	麻葉(一八)	麻葉(一八)	麻葉(一八)	麻葉(一八)	麻葉(一八)
米	米	米	米	米	米	米	米	米	米	米	米
五	五	五	五	五	五	五	五	五	五	五	五
同	同	同	同	同	同	同	同	同	同	同	同
同	同	同	同	同	同	同	同	同	同	同	同
同	同	同	同	同	同	同	同	同	同	同	同

清
句

0622

配電盤	空中線引上索	無線電機	整流器一型	蓄線用碍子	空中線	受電器	變圧器	全橋用晶管	交流發電機	充電器三號	充電器一號	夕ニカ 充電器
個	米	"	"	個	米	"	個	"	組	"	"	個
一	六	六	三	三	三	五	一	四	二	三	三	一
同	同	同	同	同	同	同	同	同	同	同	同	同
右	右	右	右	右	右	右	右	右	右	右	右	右
同	同	同	同	同	同	同	同	同	同	同	同	同
右	右	右	右	右	右	右	右	右	右	右	右	右

0624

大分儀	三杆分度儀	夜光目鏡計	夜光目鏡計	短腰羅針儀	採績座	携帶信號燈	同 移動電鐘	同 電鐘	同 覆硝子	同 照滅信號燈	同 瓦斯容器筐	同 重式信號燈
〃	〃	〃	〃	〃	〃	〃	〃	〃	〃	〃	〃	個
二	二	六	五	八	四	三	二	八	一	六	九	八
同右	同右	同右	同右	同右	同右	同右	同右	同右	同右	同右	同右	同右
同右	同右	同右	同右	同右	同右	同右	同右	同右	同右	同右	同右	同右

添
年

0626

八 類 雙 眼 望 遠 鏡 附 屬 具 共	七 倍 雙 眼 望 遠 鏡 附 屬 具 共	六 倍 雙 眼 望 遠 鏡 附 屬 具 共	五 倍 雙 眼 望 遠 鏡 附 屬 具 共	四 倍 雙 眼 望 遠 鏡 附 屬 具 共	三 倍 雙 眼 望 遠 鏡 附 屬 具 共	二 倍 雙 眼 望 遠 鏡 附 屬 具 共	手 鏡	信 號 旗	赤 十 字 旗	危 險 旗	測 鉛	水 銀 晴 雨 計	短 艇 兵 器 筐	七 倍 雙 眼 望 遠 鏡	六 倍 雙 眼 望 遠 鏡
"	"	"	個	組	"	"	枚	"	"	"	"	"	"	個	
二	三	三	三	二〇〇	二七八	四	六	二五	二	一	二	一	一	一	
同 右	同 右	同 右	同 右	同 右	同 右	同 右	同 右	同 右	同 右	同 右	同 右	同 右	同 右	同 右	
同	同	同	同	同	同	同	同	同	同	同	同	同	同	同	
右	右	右	右	右	右	右	右	右	右	右	右	右	右	右	

漢口
德商
三北
輪船
有限公司
海軍
航海
科
個
有
一
台

每
一
百

0627

平行定規	測鉛線	揚旗線	手旗囊	救命浮標	觀測鏡	舷燈汽燈	探照燈	測巨儀	風速計	寒暖計	日記寒暖晴雨計	空金晴雨計
個	"	米	"	"	"	"	"	"	"	"	"	個
一	五〇	六〇	二〇	一二	二	二	二	三	七	七	二	四
同右	同右	同右	同右	同右	同右	同右	同右	同右	同右	同右	同右	同右
同右	同右	同右	同右	同右	同右	同右	同右	同右	同右	同右	同右	同右

0628

滑走機 發動機	中型能 補用品	標 梘	機械部 分品	菜 種	私有物 品	西製布	滑車	塗具	麻索	鐵線	鐵兜	防彈衣
基	個	捆	個	俵	個	能	個	能	米	卷	"	個
四	若干	八〇	若干	五〇	若干	五〇	三〇	一六〇	一〇〇	一〇	一七〇	三
同	同	同	同	同	同	同	同	同	同	同	同	同
右	右	右	右	右	右	右	右	右	右	右	右	右
同	水上警備科 同	同	同	同	海軍武官部 同	同	同	同	同	海軍測量隊 同	海軍港務補給科 同	海軍航海科 同
右	右	右	右	右	右	右	右	右	右	右	右	右
			一階	二階	四階							

(貨幣物)

0629

五	三	鐵	鋼	柔	柔	索	標	水	掃	水	掃	小
耗	耗	架	線	軟	軟	正	燈	路	海	中	海	掃
索	索	類	索	索	索	正	燈	啓	五	處	具	具
條	本	箱	〃	捆	條	個	〃	〃	〃	〃	〃	組
七	四〇	三	二	四	九〇	三三〇	三	二	四〇	一三	一〇	九
同	同	同	同	同	同	同	同	同	同	同	同	同
右	右	右	右	右	右	右	右	右	右	右	右	右
同	同	同	同	同	同	同	同	同	同	同	同	同
右	右	右	右	右	右	右	右	右	右	右	右	右

洋
貨

0630

電氣介銅	銅地金	繼目無銅管	繼目無銅管	繼目無銅管	心齊鋼	修理材料鋼	深子	投票用深標	鋸線製網	發火電線	雜土糸	八粒土糸
〃	〃	本	本	本	本	本	〃	個	枚	條	〃	捆
五〇〇	三〇〇	五五三	三五〇	四八〇	三三五	三三五	四〇〇	一	四	四	四〇	五
同右	同右	同右	同右	同右	同右	同右	同右	同右	同右	同右	同右	同右
同右	同右	同右	同右	同右	同右	同右	同右	同右	同右	同右	同右	同右

東京市第四區三北輪船打有炭分司倉庫二階
 德新五號 水止盤製網科備有

謹
 呈

0631

フ ラ ニ シ	亜鉛鍍鋼板	心 鐵 環	鐵 柳	夕 一 ル 索	板	塩 酸	錫 鍍 鋼 板	石 綿	亜鉛	鉛	黃銅棒	了 ル 三 地 金
個	枚	個	枚	枚	立	立	立	立	立	立	本	本
一 〇 〇	二 五	若 干	九 五	八 〇 〇	六 〇 〇	二 〇	若 干	五 〇 〇	七 〇 〇	二 五	一 三 五	
同	同	同	同	同	同	同	同	同	同	同	同	同
右	右	右	右	右	右	右	右	右	右	右	右	右
同	同	同	同	同	同	同	同	同	同	同	同	同
右	右	右	右	右	右	右	右	右	右	右	右	右

0632

電線	米	六三六〇	同	右	同	右	海軍工作部所有
架空電線	〃	三五〇〇	同	右	同	右	海軍工作部所有
機銃修理材料	個	若干	同	右	同	右	
木工器具	〃	若干	同	右	同	右	
自轉車	台	二	同	右	同	右	
空ドラム罐	個	一〇〇	同	右	同	右	
圧延機	台	一	同	右	同	右	
酸素容器	本	三	同	右	同	右	
潜水用脚筒	台	一	同	右	同	右	
潜水用母衣	枚	一	同	右	同	右	
角材	本	若干	同	右	同	右	海軍施設部所有
右、艘受マ了也リ							

0633

昭和十年九月三日

櫻 丸 船 運 業 者 協 会 謹 啓

受 青 島 第 六 航 空 站 總 監 印 啓

金 福 民

船 運 業 者 協 会 謹 啓
庚 辰 秋



0634

漢口三北輪埠有限公司

代理人莫世英手交濟

揚子江方面特別根據地隊司令官澤田虎夫

0635

字

土地家屋簿引継目録

位置 漢口市第四區一德街五號

旧名稱 三北輪埠公司

歸屬 中華民國

帽子樹	圓卓	椅子	机	長椅子	家具 鋼製書庫	家屋 事務所	土地	區分品目	員數	摘票	區分品目	員數	摘票
五	七	六五	二九	二	一	棟	約	員數	員數	員數	員數	員數	員數
"	"	"	"	"	"	"	中國財產	員數	員數	員數	員數	員數	員數
"	"	"	"	"	"	"	中國財產	員數	員數	員數	員數	員數	員數
戸棚	書籍棚	洋服篋	鏡付篋	時計	長ソア	ソア	家具 篋	員數	員數	員數	員數	員數	員數
三〇	八	三	二	六	五	一九	員數	員數	員數	員數	員數	員數	員數
"	"	"	"	"	"	"	員數	員數	員數	員數	員數	員數	員數
"	"	"	"	"	"	"	員數	員數	員數	員數	員數	員數	員數

(鹿兒島納)

0636

家具角卓	一	事務所	家具冷蔵庫	三	事務所
ラゲオ	二	〃	電茶壺	一	〃
寢台	一六	四五具海軍官舎	マツト	七卷	〃
衝立	三	〃	電話機	一	〃
ストローブ	一	〃	茶机	一八	〃
金庫	二	〃			(終)

本目錄ニ依リ授受ラ了ス

昭和二十年九月十八日一四三。

授者

海軍中尉

川又寛伸

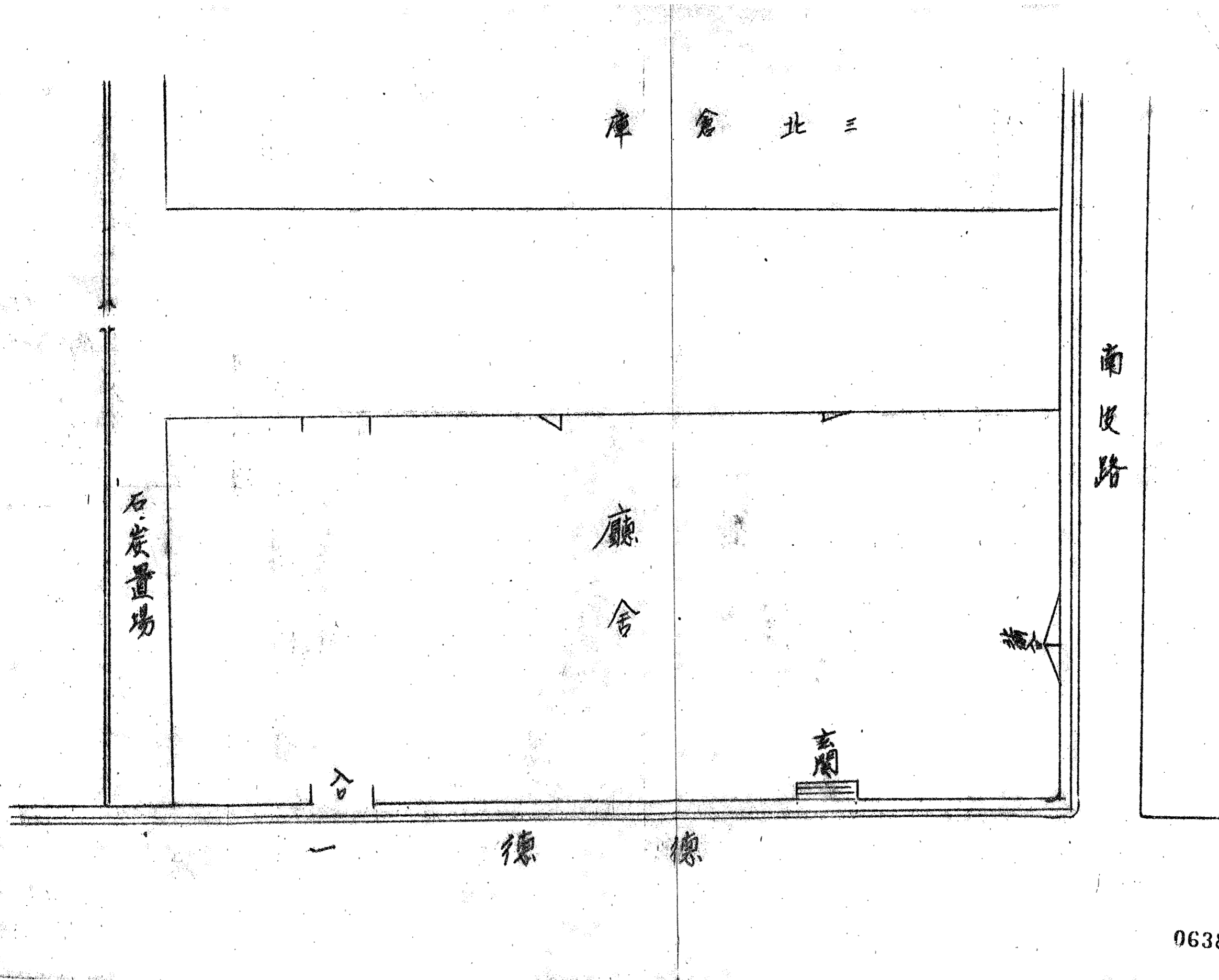


受者

三井物産株式会社 船員 首長 英



0637



0638