

8

# 水交社別館軍用建物附屬物件目錄

上海海軍特別陸戰隊

點收現場責任者

海軍少佐 宮本 伍郎

附屬物件 海軍少佐

鈴木 聖三郎

1512

終送第一三〇號

上海方面日本海軍連絡長

森

福

清

中國海軍總司令部參謀長

曾以鼎閣下

引渡證

一 中國戰區日本海軍總連絡部及上海方面日本海軍連絡部聯合會

(舊日本海軍水交社別館)

別紙建藥物目錄ノ通

右正ニ引渡候也

昭和二十年十月八日

接收免状

海軍少將 吳振南



青石

海軍

(長崎納)

1513

舊日本海軍水交社別館建築物目錄

所在地 上海市霞飛路第二八四號  
 敷地面積 一、二九八平方米  
 棟數及構造

建築物名稱	構造	棟數	敷地面積	所有者
主 家 康 瓦 造 三 階 建		一	一、〇八一平方米	日本國有
副 廳 瓦 造 平 屋 建		一	九六平方米	
副 同 室 コ ン ク リ ー ト 造 平 屋 建		一	一二一平方米	

(長崎縣)

海 軍

終航送第八六號

引

渡

證

上海方面日本海軍運務部長 森

中國海軍總司令部參謀長

賈 以 州 閣 下

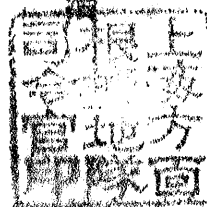
一中國戰區日本海軍總運務部及上海方面日本海軍運務部應言(會業安陸第二八四號)附屬品

別紙目錄、通

右正ニ引渡候也

昭和二十年十月八日

點以完畢 十月八日



引渡品目録

角	衝	安	ソ	椅	日	食	調	兵	タイ	學	誌
机	立	柴	ア	子	本	卓	卓	食	プ	務	名
一	一	子	ア	子	向	五	一	卓	イ	机	數
八	五	〇	一	七	應	九	〇	一	タ	三	量
茶	配	醬	厨	埋	兵	冷	貯	卓	イ	崇	品
卓	食	類	椅	装	食	蔵			イ		
筒	戸	戸	子	用	卓				タ		
四	一	一	二	子	用	庫	計	奇	イ	板	名
		二	二	一	腰	二	一	一	六	一	數
		二	二	一	掛	二	〇	五	六	一	量

海軍

機	消	行	リ	大	タ	折	港
ア	火	車	ヤ	八	イ	備	國
ノ	器	金	カ	車	フ	子	戸
					イ		
三	一	四	一	一	二	五	一
	ガ	錠	ミ	土	音	鋼	金
						製	
	ス		ン	突	音	蓄	
						庫	
	錠	台	ン	台	器	庫	庫
	一						
	四	一	一	二	一	一	一

(終)

(原簿)

終統第八七號

引渡證

上海方面日本海軍連絡部長

森

忠

治

中國海軍總司令部參謀長  
會以鼎閣下

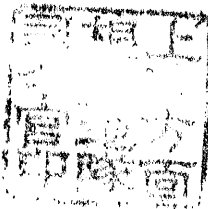
一 中國戰區日本海軍總連絡部及上海方面日本海軍連絡部聽言（實業安路  
第二八四號）用品ノ一部

別紙目錄ノ題

右止ニ引渡候也

昭和二十年十月八日

點收完畢  
方力



1518

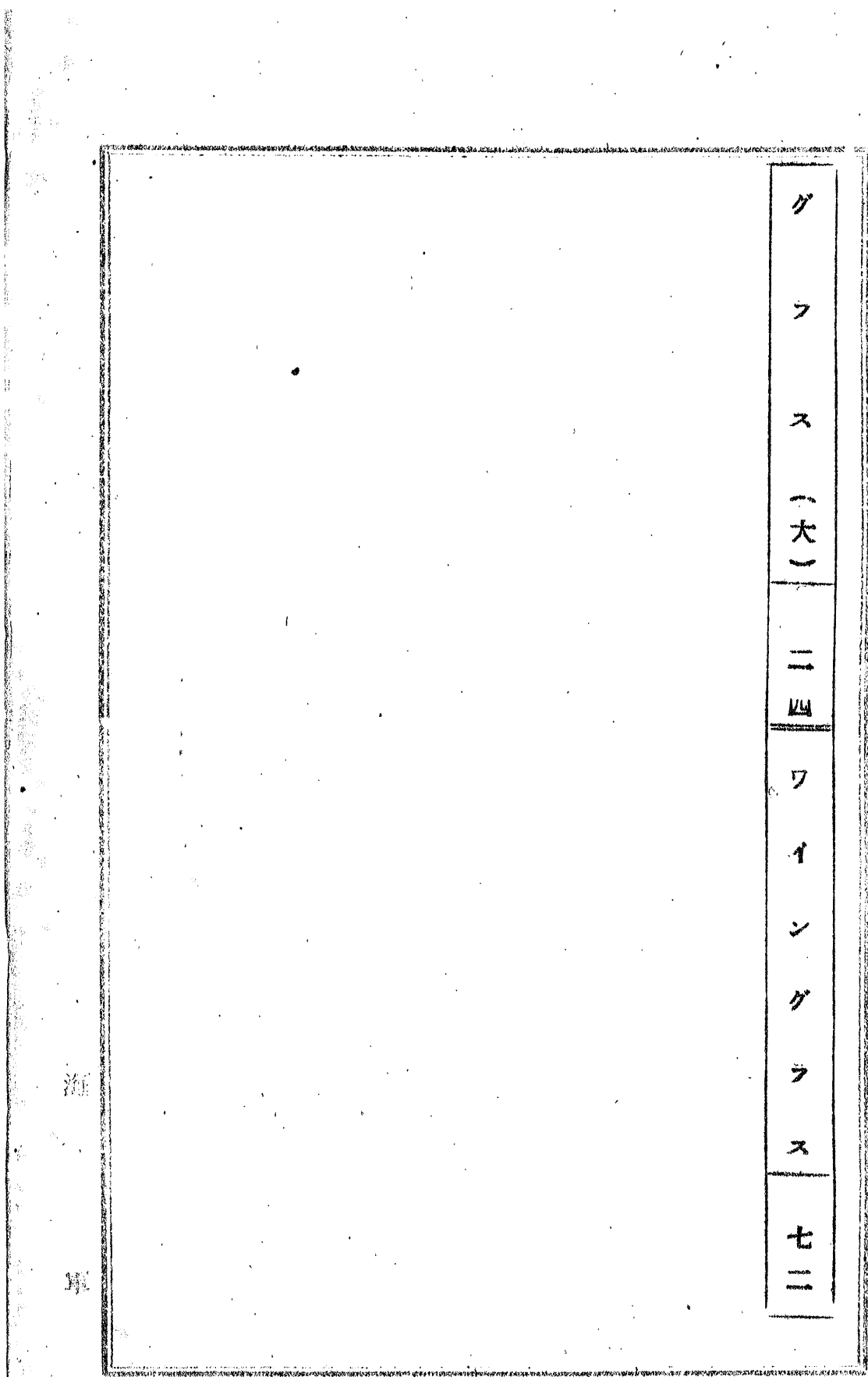
引渡品目録

品名	電燈(復)大	タ	果物	コーヒ(金)	ビール	グラス	グ	ラ	サ	コーヒ(瀬戸物)	コーヒ	同	同	流
品名	洋	砂糖	バナ	リキ	和	ガ	コ	コ	コ	コ	コ	コ	コ	手
名数	三	三	四	一	九	三	七	八	七	二	七	七	七	碗
重量	三八	三	四	九	七	七	四	七	七	〇	七	七	七	皿
品名	洋	砂糖	バナ	リキ	和	ガ	コ	コ	コ	コ	コ	コ	コ	手
品名	洋	砂糖	バナ	リキ	和	ガ	コ	コ	コ	コ	コ	コ	コ	手
名数	一	一	一	一	一	一	一	一	一	一	一	一	一	碗
重量	一二〇	六	一	七	三	二	〇	六	二	〇	二	二	二	皿
重量	〇	六	一	七	三	二	〇	六	二	〇	二	二	二	皿

海軍

(昭和)





グ  
ラ  
ス  
（大）

二  
四

ワ  
イ  
ン  
グ  
ラ  
ス

七  
二

頁  
録  
納

1520