

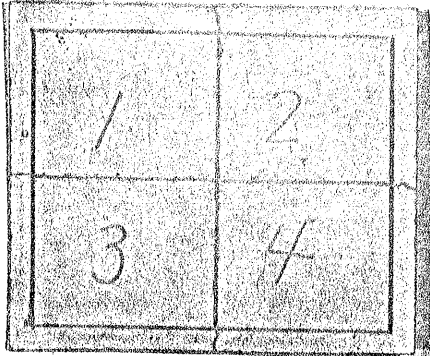
陸軍関係参考書類

1110

參考書類目録(陸軍)

書類番号	書名	種
陸一	兵器彈火藥要表	
陸二	無線兵器同施設要表	
陸三	自動車類現狀表	
陸四	陸軍關係建築物要表	
陸五	軍需部在軍艦營用品割當表	
陸六	各種施設用機械器具同資材現狀表	
陸七	燃料潤滑油現狀表	
陸八	病院現狀表	

分割撮影ターゲット

分割した 部分の 撮影順序	
分割撮影 した理由	A 3 判 以 上 の た め
上記のとおり分割撮影した事を証明する。	

書類番號
(股一)

兵

銃

彈

藥

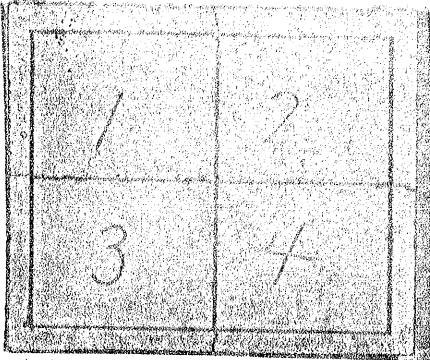
名	地 區	司 令 部	警 備 隊			警 備 隊	共 他	小 計	特 種 隊					海 防 隊	定 安 隊	警 備 隊					海 防 隊	小 計	備 註			
			三 重 縣	大 阪 府	計				積 金	和 樂	萬 壽	水 橋	藤 橋			計	文 昌	會 文	計	計				備 註		
砲	類	個	31		31			33	17		3	10	1	31	18			2	2	2	26		26		14	
砲	彈 類	個	305	5885	5885	2426		8416	1456			774	2	9342	6677			3	889	6	7577	1088	8235	4761	2772	
機 銃	類	挺	9	99	9	108	2	119	69	11	15	17	11	123	19	20	14	14	12	25	6	110		110	66	75
機 銃	彈 類	個	130800	582336	45884	214300	365877	1109499	275992	10350	4050	141030	55825	187277	16645	37717	11100	110630	49000	24796	37700	102576	112500	112711	20001	54120
小 銃	類	挺	290	1677	150	1827	69	2167	2081	200	408	242	171	3107	1608	477	671	228	268	513	169	3764	10	3764	1700	915
小 銃	彈 類	個	248680	391859	47741	144700	174280	864660	471857	30886	38340	187128	74025	80236	199457	126655	20100	111000	115262	260012	48197	102503	82700	110003	41107	47944
拳 銃	類	挺	146	281	16	297	42	485	500	18	22	12	11	563	122	35	33	16	26	33	12	275		275	222	144
拳 銃	彈 類	個	33600	6068	1432	7500	12112	53012	7002	126	500	2250	2430	12308	7580	1700	570	8900	1080	4362	825	2627	3900	2827	5206	13610
擲 彈 筒	類	個	50	219	1	220	6	276	174	33	12	28	50	297	132	9	9	4	8	14	7	183		183	200	25
重 擲 彈 藥	類	個	780	3052	45	3077		3879	2060	270	70	900	810	4090	1392	500	657	500	1100	3550	102	8101	800	8901	2740	3080
手 携 彈 類	類	個	396	3844	506	4350	4000	8766	3660	212	250	856	769	5787	833	870	235	390	1440	1172	50	3930		3930	1772	3690
自 動 拳 銃	類	挺	3	37	4	41		44	36	3	5	6	4	54	6	6	4	2	3	3		24		24	35	13
自 動 拳 銃 彈 類	類	個	300	1894	1106	3000	2450	5750	2844	180	450	3420	900	774	49100	3550	840	276	1500	1126	200	79090		79090	1067	7106
鉄 兜	類	個	270	1600		1600	88	1958	1429	172	213	207	135	2156	1158	653	378	170	215	412	123	2909		2909	1447	180
防 毒 兵 器	類	個	447	5169		5169	743	6249	1722	135	197	172	2911	2560	3809							3809		3809	2324	
火 焰 發 射 器	類	個		5		5		5	1				1	2	2							2		2		
小 型 機 雷	類	個		422		422		422	7				306	5	318											
手 携 式 機 雷	類	個	190	989		989	80	1259	44	6	14	538	81	643	400	108	92	12	21		24	637		637		315
小 銃 特 殊 彈	類	個	28					28	87		9	110		206	325				15			350		350	120	126
機 銃 特 殊 彈	類	個	363	260		260		607	372	9		36	45	462	154							154		154	20	180
戰 車 裝 甲 車	類	台		3		3		3	4					4	7							7		7	1	1
機 銃 車	類	台		2		2		4	1					1	3											
軍 刀	類	個																								

本 彈 樂 奏 表

八 特					十			五					八 特					横 四 特		合 計			
嘉 積	和 樂	萬 寧	陵 水	藤 橋	計	海 涼	定 安	美 林 鋪	發 坡	潭 牛	文 昌	會 文	計	海 峽 新 計	計	那 大	計	北 黎	黃 流	計	計		
17		3	10	1	31	18		2		2	2	2	26		26	14	16	2	15	17		120	
1052			7784	2	9242	6677		2		3	889	6	7877	1088	885	1092	1058	3692	4202	7811		44175	
69	11	15	17	11	123	19	20	14	14	12	25	6	110		110	25	101	20	17	47		500 ⁽⁵⁰⁾	
23892	10350	4050	141030	55825	487217	166651	399117	41100	110630	49000	211796	37700	103506	112500	116741	23577	20428	77879	17450	20826	372576		3791463
2081	200	408	242	171	3102	1608	497	671	228	288	513	169	3754	20	3761	176	915	2691	1258	485	1763		13467 ⁽⁵⁸⁾
271857	30886	38340	187128	74025	802336	199457	29665	80400	111800	115262	260912	48197	102583	82900	110603	41109	24794	45964	20060	209877	661237		4090570
500	18	22	12	11	563	132	35	33	14	16	33	12	275		275	207	144	366	110	30	148		1897 ⁽³⁵⁾
7002	126	500	2250	2430	12308	7580	1700	510	8900	1150	4362	825	21227	3700	28527	5206	13610	1846	7857	855	8508		120989
174	33	12	28	50	297	132	9	9	4	8	14	7	103		103	20	25	253	105	7	142		1151
2060	270	70	900	810	4090	1692	500	657	500	1100	3850	102	8101	800	8901	4705	3080	7828	3810	270	4080		28996
2660	212	250	856	769	5707	833	870	235	330	1460	1172	50	5930		5930	1772	3690	5662	1359	729	2088		23173
36	3	5	6	4	54	6	6	4	2	3	3		24		24	25	13	40	20	7	27		197
2844	180	650	3420	900	7794	39100	3550	840	274	1000	4126	200	79080		79080	1467	2106	3757	5463	2700	8163		104550
1429	172	213	207	135	2156	1158	653	378	170	215	612	123	2909		2909	1047	180	2127	1100		1100		70250
2762	135	197	172	2911	2130	3809							3809		3809	2324		2624	2329	1256	3585		10927
1				1	2	2							2		2				1	1	2		11
7			306	5	318														88	200	288		1028
44	6	14	538	41	643	400	108	92	12	21		24	637		637		315	315	27	71	98		2956
87		9	110		206	325				15			350		350	130	126	316					900
372	9		26	45	462	154							154		154	20	180	450					1066
4				45	44	7							7		7	1	1	2					16
1					1	3					1		4		4	2	0	5	2				

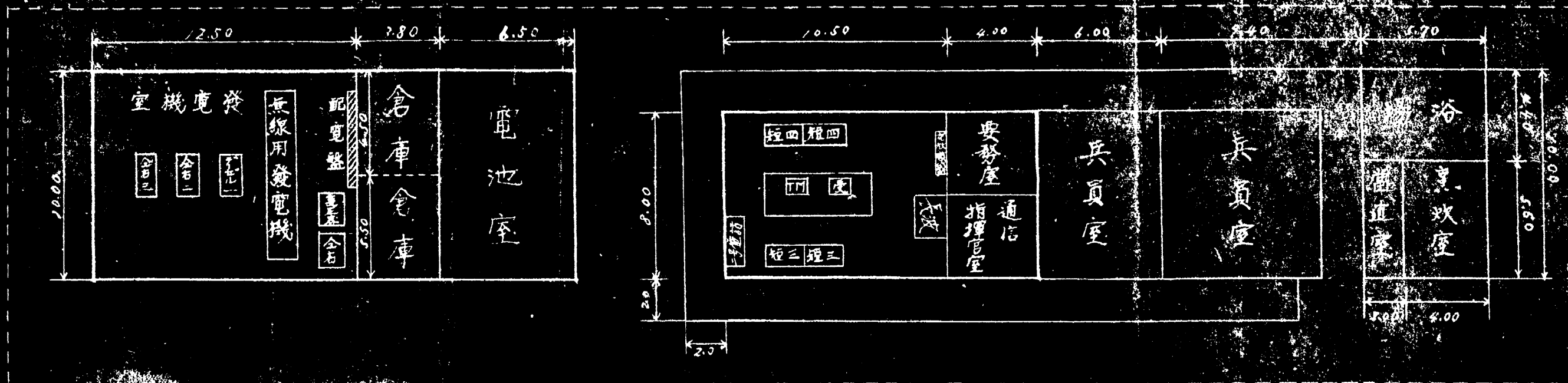
220	7			306	5	318												200	288	488			
59	44	6	14	528	81	348	600	108	92	12	21	24	639	607	715	315	27	71	98	2162			
20	87		9	110	21	208	335				15		350	350	120	126	318			900			
10	372	9		26	45	282	154						154	154						154			
3	4			10	45	46	7						7	7	7	1	2			16			
1 ⁽¹⁾	1					1	3				1		4	4	6	8	5	2	2	16 ⁽¹⁾			
3 ⁽¹⁾	30					30	12						12	12	8	2	5			49 ⁽¹⁾			
40	54	12	13			79										57	57			276			
00	65					45	700						700	700		90	90			1235			
2	40		1	5		46	10			1	3		14	14				16	1	17	89		
3	5		3	4	3	15	30		1	1	1	1	34	34	15	3	18	18		13	163		
2	9			7		16	17						17	17	12		12	4		4	81		
5						1							1	1							6		
5 ⁽¹⁾	70	4	11	11	7	100												1	59	8	62	201 ⁽¹⁾	
	8	1	2	3	1	15		1	2	1		5	1	10		10						25	
235	1054					1054		90	59	55	43	292	182	691		691						1980	
26 ⁽²⁾	13		2	2		17	5	1		1	1	1		9		9			3	1	4	54 ⁽²⁾	
											1	1	1	3		3			4		4	7	
11	23	1	3	2	1	29		1	2	2	2	2	1	10		10			14	2	16	66	
275	11			537	57	605	1089	20	125	91	165		100	1590		1590	177	377	594	270	521	801	4965
4000																							14000
							2		1		1			4		4	2 ⁽¹⁾		2 ⁽¹⁾				6 ⁽¹⁾
490	175					175												9	9				10674
50	480	10				490	108						108	108	510		510	400		400		1658	
68	37					37	6			8		9		23		23	18		18	26		26	152
238	118	7	18	1	9	153	254		10	18		10	9	296		296			202	54	256		1043
174	1895		135	170		2000	5329							5329		5329	270	1640	1710	558	450	1008	16221
74	1			28		29	49							49		49							152

分割撮影ターゲット

<p>分割した 部分の 撮影順序</p>	
<p>分割撮影 した理由</p>	<p>A 3判以上のため</p>
<p>上記のとおり分割撮影した事を証明する。</p>	

1116 1117
1118 1119

秀英送信所



備考

一 裝備兵器

- (1) 本部電信室
- (2) 九二式特設信機改四
- (3) 九二式特設信機改四
- (4) 九二式特設信機改四
- (5) 九二式特設信機改四
- (6) 九二式特設信機改四
- (7) 九二式特設信機改四
- (8) 九二式特設信機改四
- (9) 九二式特設信機改四
- (10) 九二式特設信機改四

二 秀英送信所

- (1) 九二式特設信機改四 二組
- (2) 九二式特設信機改四 二組
- (3) 九二式特設信機改四 二組
- (4) 九二式特設信機改四 二組
- (5) 九二式特設信機改四 二組
- (6) 九二式特設信機改四 二組
- (7) 九二式特設信機改四 二組
- (8) 九二式特設信機改四 二組
- (9) 九二式特設信機改四 二組
- (10) 九二式特設信機改四 二組

三 各所間通信連絡裝置

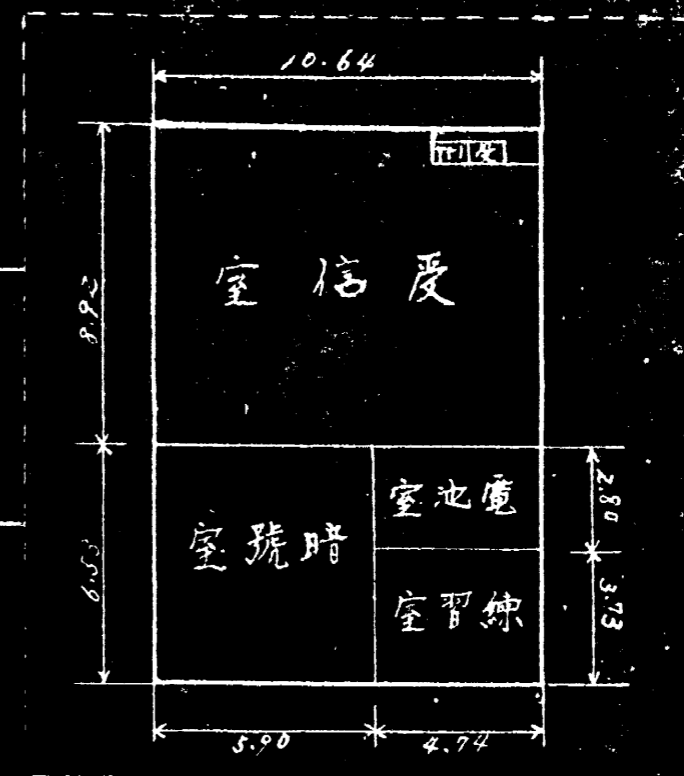
- (1) 有線電信電話機
- (2) 無線電信電話機
- (3) 無線電信電話機
- (4) 無線電信電話機
- (5) 無線電信電話機
- (6) 無線電信電話機
- (7) 無線電信電話機
- (8) 無線電信電話機
- (9) 無線電信電話機
- (10) 無線電信電話機

三 其他

秀英送信所三高三三式無線電機
三本

無線兵器同施設要表(海口地區)

本部電信室



(十四) 無線電機

七基地
廣信



裝備兵器

- (1) 本部電信室
- (2) 九二式特設信機改四
- (3) 九二式特設信機改四
- (4) 九二式特設信機改四
- (5) 九二式特設信機改四
- (6) 九二式特設信機改四
- (7) 九二式特設信機改四
- (8) 九二式特設信機改四
- (9) 九二式特設信機改四
- (10) 九二式特設信機改四
- (11) 九二式特設信機改四
- (12) 九二式特設信機改四
- (13) 九二式特設信機改四
- (14) 九二式特設信機改四
- (15) 九二式特設信機改四
- (16) 九二式特設信機改四
- (17) 九二式特設信機改四
- (18) 九二式特設信機改四
- (19) 九二式特設信機改四
- (20) 九二式特設信機改四
- (21) 九二式特設信機改四
- (22) 九二式特設信機改四
- (23) 九二式特設信機改四
- (24) 九二式特設信機改四
- (25) 九二式特設信機改四
- (26) 九二式特設信機改四
- (27) 九二式特設信機改四
- (28) 九二式特設信機改四
- (29) 九二式特設信機改四
- (30) 九二式特設信機改四
- (31) 九二式特設信機改四
- (32) 九二式特設信機改四
- (33) 九二式特設信機改四
- (34) 九二式特設信機改四
- (35) 九二式特設信機改四
- (36) 九二式特設信機改四
- (37) 九二式特設信機改四
- (38) 九二式特設信機改四
- (39) 九二式特設信機改四
- (40) 九二式特設信機改四
- (41) 九二式特設信機改四
- (42) 九二式特設信機改四
- (43) 九二式特設信機改四
- (44) 九二式特設信機改四
- (45) 九二式特設信機改四
- (46) 九二式特設信機改四
- (47) 九二式特設信機改四
- (48) 九二式特設信機改四
- (49) 九二式特設信機改四
- (50) 九二式特設信機改四
- (51) 九二式特設信機改四
- (52) 九二式特設信機改四
- (53) 九二式特設信機改四
- (54) 九二式特設信機改四
- (55) 九二式特設信機改四
- (56) 九二式特設信機改四
- (57) 九二式特設信機改四
- (58) 九二式特設信機改四
- (59) 九二式特設信機改四
- (60) 九二式特設信機改四
- (61) 九二式特設信機改四
- (62) 九二式特設信機改四
- (63) 九二式特設信機改四
- (64) 九二式特設信機改四
- (65) 九二式特設信機改四
- (66) 九二式特設信機改四
- (67) 九二式特設信機改四
- (68) 九二式特設信機改四
- (69) 九二式特設信機改四
- (70) 九二式特設信機改四
- (71) 九二式特設信機改四
- (72) 九二式特設信機改四
- (73) 九二式特設信機改四
- (74) 九二式特設信機改四
- (75) 九二式特設信機改四
- (76) 九二式特設信機改四
- (77) 九二式特設信機改四
- (78) 九二式特設信機改四
- (79) 九二式特設信機改四
- (80) 九二式特設信機改四
- (81) 九二式特設信機改四
- (82) 九二式特設信機改四
- (83) 九二式特設信機改四
- (84) 九二式特設信機改四
- (85) 九二式特設信機改四
- (86) 九二式特設信機改四
- (87) 九二式特設信機改四
- (88) 九二式特設信機改四
- (89) 九二式特設信機改四
- (90) 九二式特設信機改四
- (91) 九二式特設信機改四
- (92) 九二式特設信機改四
- (93) 九二式特設信機改四
- (94) 九二式特設信機改四
- (95) 九二式特設信機改四
- (96) 九二式特設信機改四
- (97) 九二式特設信機改四
- (98) 九二式特設信機改四
- (99) 九二式特設信機改四
- (100) 九二式特設信機改四

器
 式特受信機改四 一組
 式輕便電信機 一組
 信箋
 特受信機改四 六個
 送信所
 短三號送信機 二組
 短四號送信機 二組
 四號送信機 一組
 線寬話機送收機 一組
 特受言機改四 一組

七地
電信室

七地電信室

(四〇八線埋設線一本)

七地基山送信所



防塵袋

(四〇八線埋設線一本)

香類番附
(陸三)

無線兵器同施設西女表

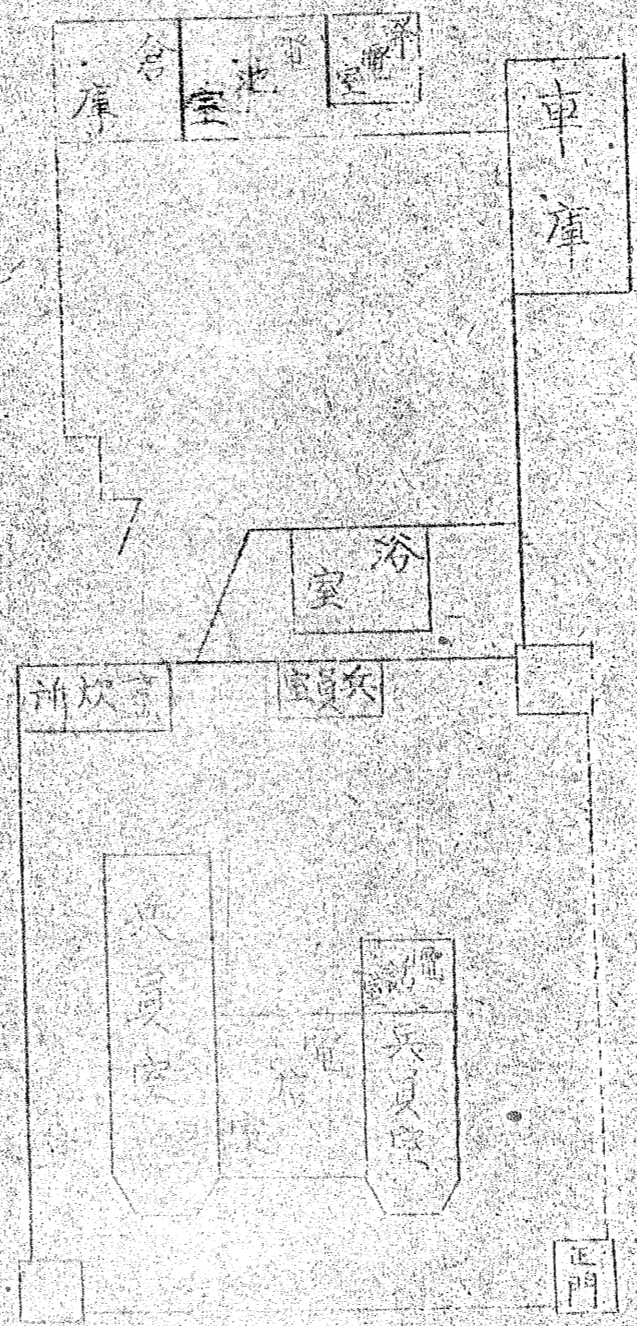
(三亞地区)

1120

兵舎



下



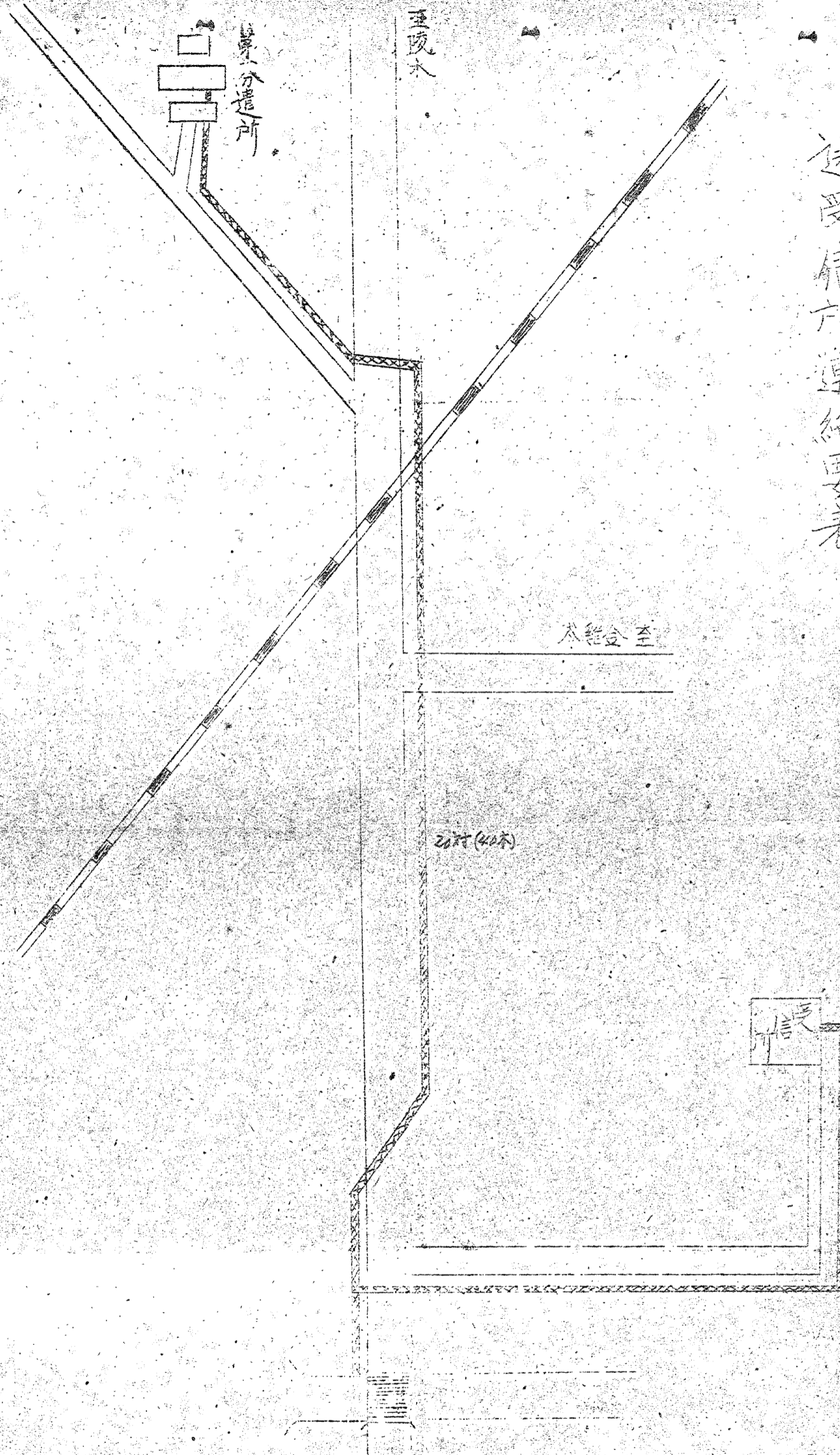
下

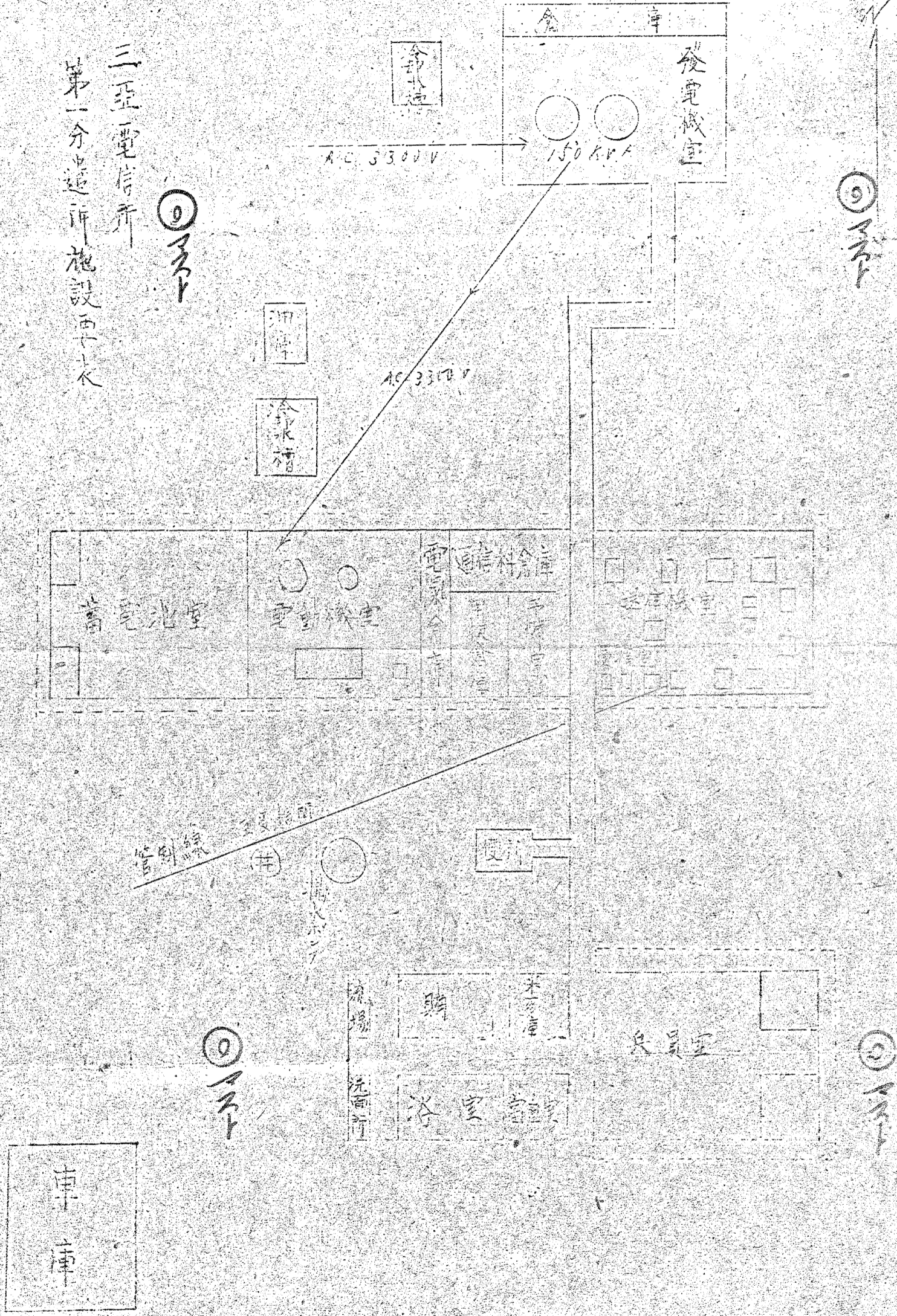
下

三亞電信所施設要表

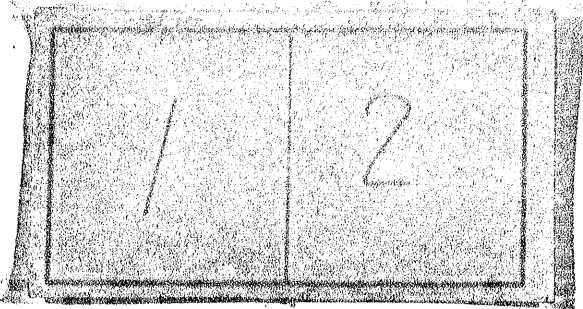
送受信所連絡要表

1123

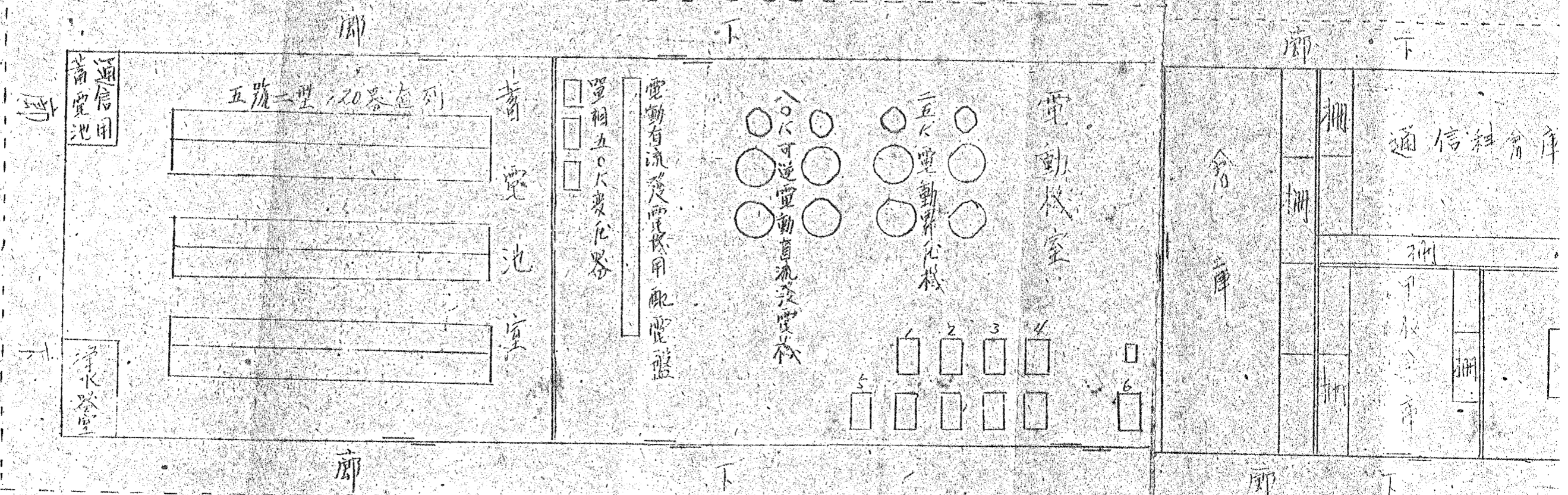




分割撮影ターゲット

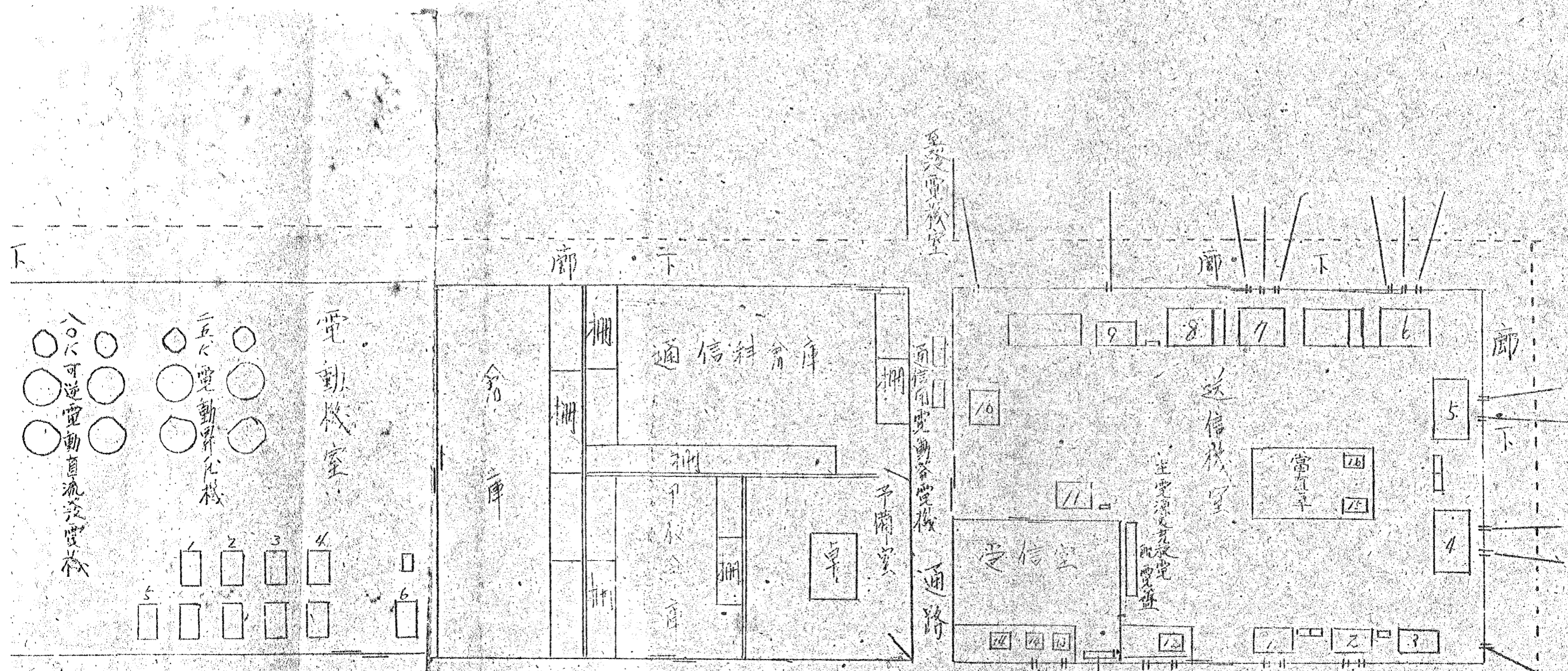
分割した 部分の 撮影順序	
分割撮影 した理由	A 3 判 以 上 の た め
上記のとおり分割撮影した事を証明する。	

1125 1126



通信用電動有流盤

三亞電信所第一分遣所兵器庫原表



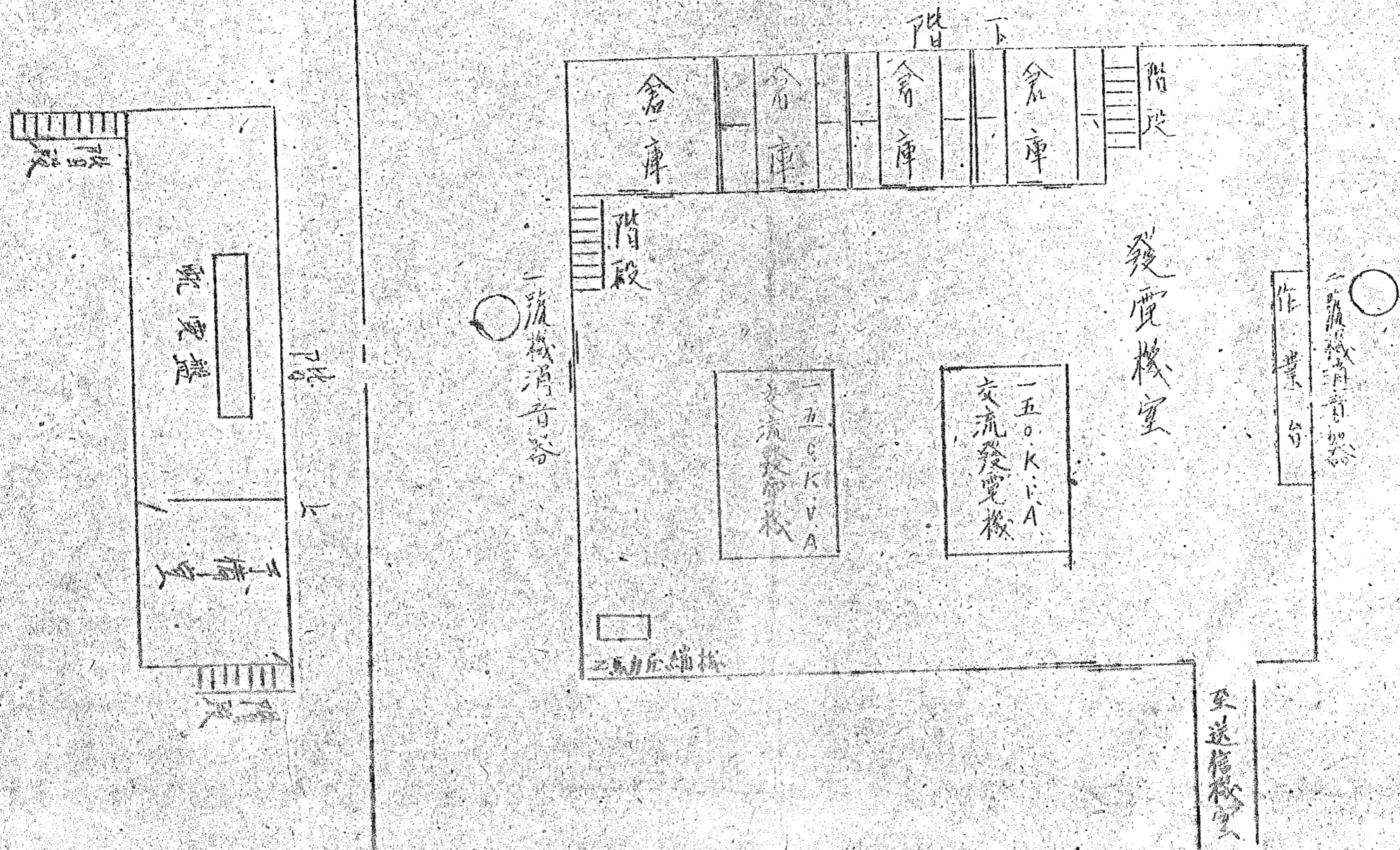
- 1. 九五式短波回線送信機
- 2. 九五式短波回線送信機
- 3. 九五式短波三波送信機
- 4. 九五式短波三波送信機
- 5. 九五式短波三波送信機
- 6. 九五式短波三波送信機
- 7. 九五式短波三波送信機
- 8. 九五式三波送信機
- 9. 九五式三波送信機
- 10. 試製二式五波送信機
- 11. 九五式短波移動送信機改二
- 12. 九五式無線電計器
- 13. 九五式特受信機改四
- 14. 九五式短波檢査機改一
- 15. 九五式電波檢査機改一

充放電配電盤

至兵舎

通信用電動直流機

三亞電信所第一分遣所兵器要表



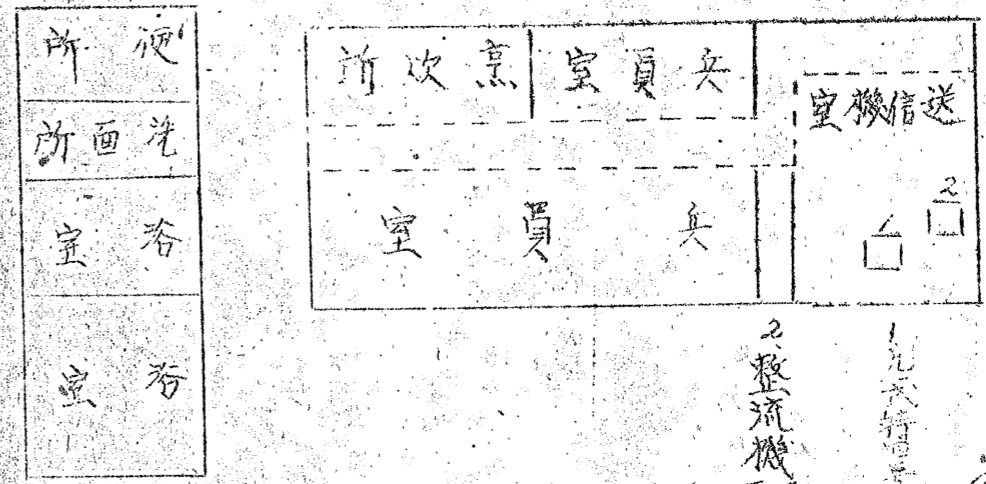
スス

三亞電信所第二分遣所無線兵器施設要表

◎マスト
第二分遣所送信所

◎マスト

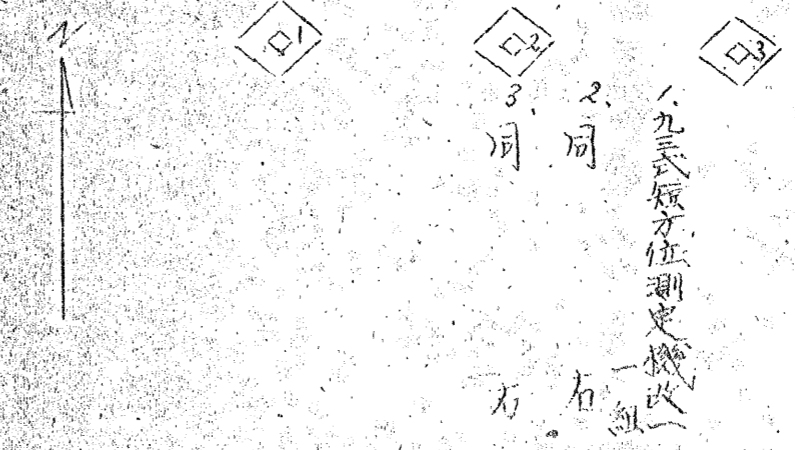
非



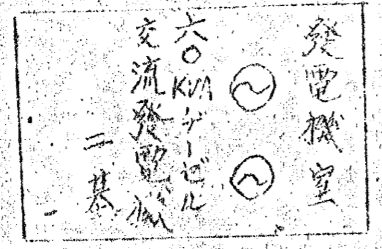
九式特種送信機改
一組
二組
整流機 三〇面用
三〇V三相
50260 一組

◎マスト

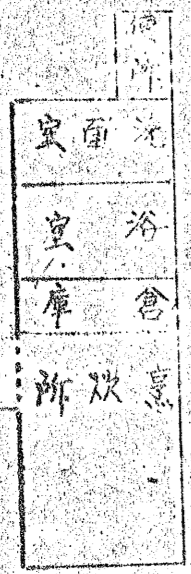
第二分遣所方位測定所



第二分遣所受信所



倉庫



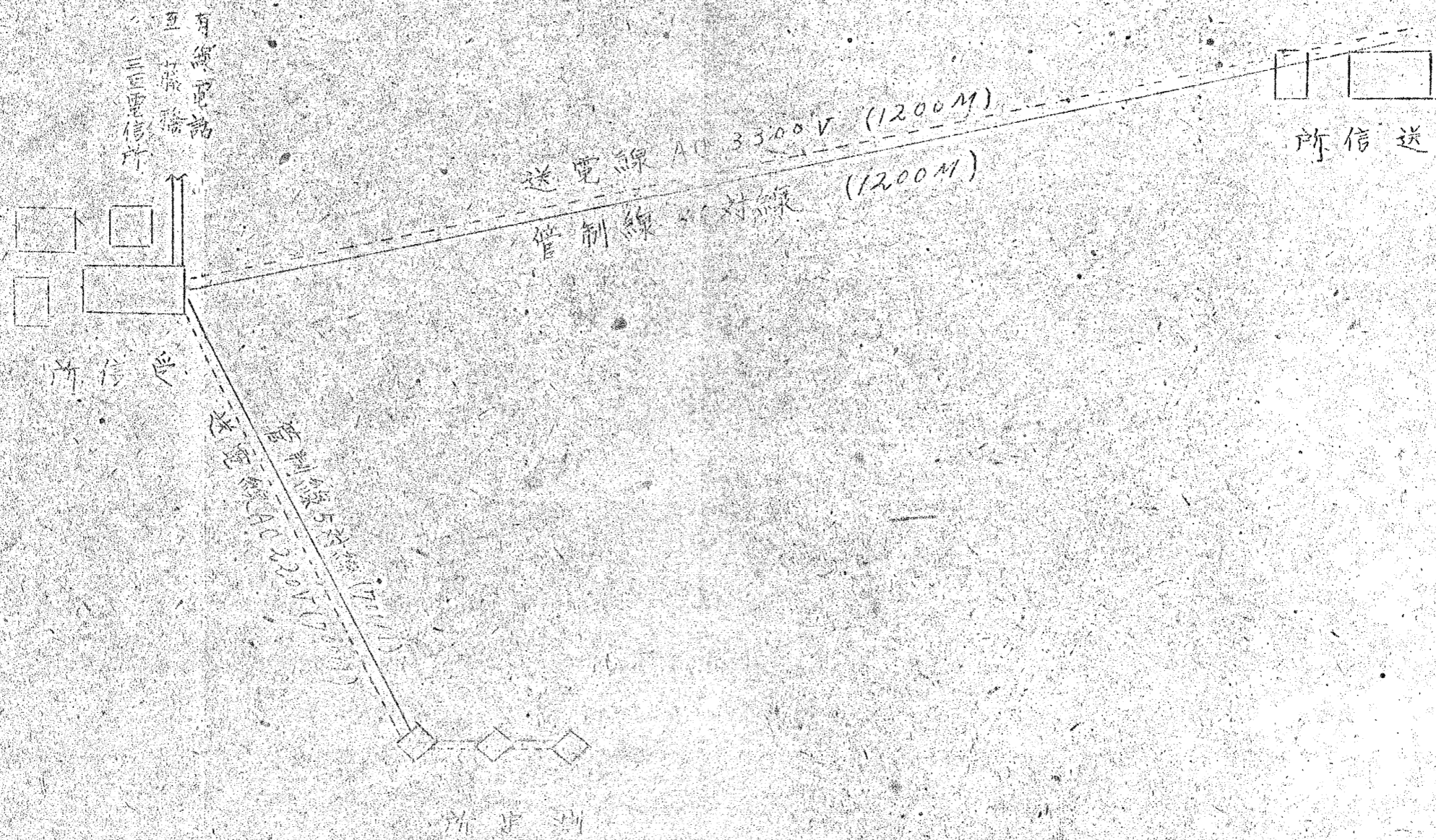
兵員室	受信機	6口
兵員室	九式特種受信機改	5口
兵員室	六組	3口
兵員室	六組	2口
兵員室	六組	1口

◎マスト

◎マスト

◎マスト

圖置配設施所遺分二第



合 計	區地部西				區地部西北				區地部北					區地部東				區地部南							別 所 轄 車 種 別	自動車 類 現 狀 表					
	小計	北支	特務支	北支	横四特	小計	那大支	特務支	那大支	舞一特	小計	海口支	特務支	海口支	海供給所	十五警	司令部	小計	嘉積支	特務支	嘉積支	佐八特	小計	三區支			特務支	海軍病院	經理部	軍法會議	運輸部
63	6	1		5	6			6	27	3	3	1	1	5	14	4	4	20		2	1	1	4	2	5	5	5	車用乘			
8	2		2					3	1	1	1						3	1								2	車用乘型小				
338	36	1	5	30	65	1	4	60	93	15	4	1	6	37	30	47	1	6	40	97	4	2	1		20	26	34	10	車物貨		
3	2			2				1	1																						車物貨型小
30	2		2		3		1	2	5	2					3	1		1								10	7	2	車物貨輪三		
4								1						1												2	1			車防消	
3								1					1				1												1	車輪三防消	
11	2			2	3			3	1					1			1										2	2	車水撒		
8					1			1	2			1		1			1													車護救	
4																											1	3	スバ		
1																										1				車核重起	
1					1			1																						車備警	
1																											1			車轉自動自	
3					1		1																					2		車動自付車側	

陸書類番号
三

陸書類番
四

陸軍関係建築物要表

1131

目次

海南島北東部地區	(第十五警備隊管內)	1
海南島北西部地區	(舞鶴鎮守府第一特別陸戰隊管內)	3
海南島西部地區	(橫須賀鎮守府第四特別陸戰隊管內)	5
海南島南部地區	(第十六警備隊管內)	6
海南島東部地區	(德保鎮守府第一特別陸戰隊管內)	12
海南島軍用鐵道施設		15

一 海南島 北東部地區 (第十五警備隊管内)

施設名	棟数	数	量	所在地	記
第十五警備隊本部	三八棟	一三二五	〇〇〇	海口	
居丁派遣隊	八	七六六	〇〇〇	居丁	
清瀾令遣隊	一六	五七四	〇〇〇	清瀾	
下士官兵集會所	五	六六三	〇〇〇	海口	
秀英送信所	四	八三〇	〇〇〇	秀英	
潭牛航空基地	六	五八九	〇〇〇	潭牛	
海軍徵備航空輸送部	六	六六三	〇〇〇	海口	
海口園	二	六七一	〇〇〇	海口	
琼山軍需品格納所	四	一五二〇	〇〇〇	琼山	
海南海軍特務部高等官宿舍	一七	三三六	〇〇〇	海口	

全	八灶村宿舎	六	一三一九〇〇〇	海口市外 八灶村	
全	甲斐倉庫	一	九五〇〇〇	海口	
Y地調査隊		一六	二七一七〇〇〇		(宿舎施設)
海南島防疫衛生施設		四	七二五〇〇〇		(同仁會宿舎)
海南島應急檢疫所及隔離所		五	一三二一〇〇〇		
特殊傳染病舎		一八	三八七三〇〇〇	秀英	
琼山警察訓練所		三	一三二四〇〇〇	琼山	
琼山師範學校		二	五九五〇〇〇		
海南海軍馬部海口供給所		七四	一八三九二〇〇〇	秀英	
秀英軍需品格納所	(霞道三所)		(一三〇〇〇〇)		
海南海軍病院海口分院		二三	八二六〇〇〇	海口	
海南海軍施設部施設事務所	海口地方	六四	九三五八〇〇〇		
全	秀英	二〇	一〇三三三〇〇〇	秀英	

日馬井派遣隊	一〇	四七四五〇〇	白馬井
信縣派遣隊	一二	三五四六〇〇	信縣
岫高派遣隊	四	二五〇〇〇〇	岫高
水派遣隊	八	一〇〇〇〇〇	後水
標派遣隊	六	二二五〇〇〇	標
善港派遣隊	一〇	二九七〇〇〇	善港
來航空基地	一六	二七二〇〇〇	來
南海軍需部派遣船	一〇	六七七〇〇〇	派遣
南海軍需部 口分 派遣分室	二一	三三九〇〇〇	派遣
南海軍需部 甲分 派遣事務所	一〇	一五三六〇〇	派遣
合計	一五	二九七三五〇〇	

海南島西部地區(橫須賀鎮守府第四特別陸隊管內)

施設名	棟数	敷	所在	記
北初奈大隊本部	三五棟	一三三〇	北	
流派遺隊	一五	三二七〇	流	
樂母派遺隊	一六	三〇九〇	樂母	
石礫派遺隊	四	八四〇〇	石礫	
保平派遺隊	一三	六五三〇	保平	
東方派遺隊	九	六〇六〇	東方	
望樓分遣隊	二	七五〇〇	望樓港	
北黎航空基地	九	三四〇三〇〇	北黎	
凡月砲台	三		凡月	砲廊
八所俘虜收容所	一	三二八〇〇	八所	

海南島南部地区(第十六警備隊管内)

海南島南部地区(第十六警備隊管内)	計	三六五	五三九	六〇〇		
八所 臨港鐵道			五六七	〇〇	八所 港	
八所 鑛山官事務所		二	二五四	〇〇	八所 潭	
八所 黎糧食貯藏庫		二	七〇〇	〇〇	北 池	
八所 礮マリア防邊所		三	四五二	〇〇	石 塚	
八所 勞務者宿舍施設		一五六	一六〇	八〇〇	〃	
八所 火力發電所		四	三七〇	〇〇	八所	
全 黄流流遺所		二八	四七九	一〇〇	黄流	
海南島軍施設部 施設事務所		五五	七五五	六〇〇	北 黎	

施設	音	海	機	設	設	新	在	地	記	事
南警備府第一區	一七	五	四	八	六	三	重			
全 第二區	三一	三	一	六	六					
北邊嶺司令部施設	一	九					東	西		
重 甲司令部施設	一	六	五	二						
通嶺横穴洞式格納所	二	八	一				金	嶺		
司令部特別防衛隊施設	一	八	四	二			高	嶺		
七國無線電信所	一	五	五	九			三	重		
十六警備隊第一區	三	三	二							
全 第二區	三	三	二				金	嶺		
八海軍。同機備所	九	四	三	四			東	嶺		
電機通信所	六	一	五	五	四		東	嶺		
海岸發電所	二	二	五	六			三	重		
樞林港分遣隊	六	二	七	四			檜	林		

紅土坎	遺隊	一〇	一五四	紅土坎	
保定	巡遺隊	一二	二九七	保定	
加茂	分遺隊	三	一五	加茂	
畔	第一砲台	七	二五	鹿頭	三所
用	邊山領砲台	六	一五二		三所
用	嶺馬嶺砲台	七	一二九	馬嶺	四所
砲台及	龍友嶺砲台	一一	三八四	鹿頭嶺	五所
鹿頭嶺	檢疫所	一三	八六	鹿頭嶺	
三	重水上其地	七	二八五	三	重
西南海軍	需部第一區	三一	九七九	三	重港
海南海軍	需部檢林倉庫	四	七四六	檢林	
檢林	油槽所	六	一七二	空	遊
全	彈火	四	九八五	金雞嶺	

全	金 鐘 嶺	三	三	三	金 鐘 嶺
全	新 村 嶺	三	三	三	新 村 嶺
全	潮 南	三	四	四	潮 南
全	喃 淋 洞	一	一	一	喃 淋 洞
全	三 世 殿 會	四	三	三	三 世 殿 會
全	四 羅 蓮 洞	六	六	六	四 羅 蓮 洞
全	亞	二	四	三	亞
全	萬 二 區	四	五	半	萬 二 區
全	萬 三 區	一	一	一	萬 三 區
全	南 丁 村	一	一	一	南 丁 村
全	三 區	九	一	三	三 區
全	海 軍 活 員 施 政 部 第 一 區	三	三	三	海 軍 活 員 施 政 部 第 一 區
全	第 二 區	二	七	二	第 二 區
全	第 一 區	一	一	一	第 一 區

全	出 給 隊	一五	五〇四〇〇		
全	煉瓦工場	四一	三八二四〇〇	响土村	
全	第一施 設事務所	三一	一六一七〇〇	輝達洞	
全	区務令室	一五	八二六〇〇		
全	工作工場	一八	一八八一〇〇		
全	第三施 設事務所	七四	三二六八〇〇	加茂溝	
全	第三施 設事務所	四〇	二二八九〇〇		
全	三亞橋池 設	一一	八五四〇〇	三亞	
全	別 解 報 団 区 池 設	一一	一八〇九〇〇	南丁前	
全	三亞上水 道池 設	一〇	五二八〇〇	三亞	給水區 三亞橋池地
全	九基地方 回給水 施 設	五	一〇六〇〇	三亞	給水區 三亞橋池
全	九基地方 汲井戸給水 施 設	三	五八〇〇		給水區 三亞橋池
全	九基地方 汲井戸給水 施 設	一〇	二二〇〇〇	加茂溝	

海南島 陸軍第七師 (佐世保鎮守府第八特別陸戰隊管内)

施設名	種類	標数	数量	所在地	備考
嘉積大隊本部		一四棟	大二三九〇〇	嘉積	
陵水派遣隊		一八	七四四一〇〇	陵水	
揚江派遣所		五	八七三〇〇	揚江	
蒙吉砲台				蒙吉嶺砲臺	
三亞電信所 第一分遣隊		二	一七五八〇〇	英州坡	
新村司令部施設		一七	六三三〇〇	陵水	
海南島海軍施設 嘉積地方施設事務所		一四	三二二六〇〇	英州坡	
全 陵水派遣所		七	三五五〇〇	陵水	
全 萬寧派遣所		一〇	二二六〇〇	萬寧	
全 新村派遣所		三	三五〇〇	新村	
計		一〇一棟	八二五〇〇〇		

海南島軍用鐵道施設

施設名	種	標	敷	敷	管	所在地	記	事
本線軌道				延長 一〇八九〇		北黎		
支線軌道				延長 三三〇〇		各所		三亞港線 湖廣省 工部局
橋			七	一	延長 三〇五三五	各所		
驛房停車場			二	標	二七八〇〇	若初枝溝		
三亞停車場			三	標	六六〇〇	三亞		
六郷停車場			一	標	三七八〇	三亞		
崖驛停車場			三	標	三三〇〇	崖縣		
北黎停車場			三	標	六一〇六〇	北黎		
三亞港停車場			一	標	一一五九〇	三亞港		
鐵道事務所			五	三	六七七九	三亞		

全	北黎三遺所	一五	三五九五〇〇	北黎
全	嶺頭三遺所	一五	一七二六〇〇	嶺頭
全	馬嶺三遺所	九	六九八〇〇	馬嶺
全	崖縣三遺所	一四	一四五四〇〇	崖縣
全	黃流三遺所	一八	一七〇四〇〇	黃流
全	三運港	六	四六八〇〇	三運港
計		一〇五	一八五三九〇〇	

馬嶺三遺所
崖縣三遺所
黃流三遺所
三運港
北黎三遺所
嶺頭三遺所

陸軍
書類
番号
五

軍需部在庫艦艇營需品割當表

航海長 主管	長管	内主		主管別	在庫量 割合 (%)
	運用部	木工部	金工部		
10	60	60	60		
主計長 主管	校閲長 主管	通信長 主管	砲術長 主管	主管別	在庫量 割合 (%)
60	50	100	60		

陸書類卷六

各種施設用機械器具同資材現状表

1148

目次

施設用機械器具資材總持表

(其ノ一) 1

(其ノ二) 機械区分表 1

施設用機械器具資材区分表

(施設部本部) 5

全

(全) 工作工場) 6

全

(全) 水道係) 7

全

(三亞地方第一事務所) 8

全

(全) 第二施設事務所) 10

全

(嘉積地方施設事務所) 12

全

(海)地方施設事務所) 16

全

(北黎地方施設事務所) 19

全

(鐵道事務所) 22

施設用機械器具資材総括表(其一)

地区別	保管		機械器具		資材		合計
	區分	件数	重量	件数	重量	件数	
南部	第一施設	四三	六四一〇	一九〇	五七三九九	二四七	八四八二
	第二施設	六八	一一六、七五	六八	一五八八九	五四七	二三八一
東部	嘉穂	三九	六一〇七〇	六六	一八九三三	二九〇	一一、四八七
	北	三九	四五、二七	九四	七〇、三三七	四三三	四六四、五〇五
西部	八所	七二	一七、一三〇	一〇	一〇、六四〇	—	—
	全	二〇	二八、六三〇	三六	九、三九六	二二	三四三、六五六
本部	—	—	—	—	—	—	—
工作工場	—	—	—	—	—	—	—
水道	—	—	—	—	—	—	—
第一施設	—	—	—	—	—	—	—
第二施設	—	—	—	—	—	—	—
鐵道	—	—	—	—	—	—	—
鐵道	—	—	—	—	—	—	—

合計	北西部 (全郡)	北東部 (海口)
六〇一	三三	八五
二二七三四三九の五六	五九〇の六二	一六四八三八三二七
八八二五五二	一七八四一〇	五三三〇〇
五八三四六六一一九一五	一七三三	三〇四九
八〇九七六六九の五	六二四九九	七〇六七八八三三三
	三六六	三三三
	三九九〇三九	九三三九三六

1150-2

施設用機械器具資材總括表 (其二) 機械区分表

名	種	別	数量	記
搬送機械類	スケー ンシム ベル	鍍金 岩 機	三	嘉積 (三)
			二	嘉積 (二)
			八	八所 (八)
築造機械類	子捲 ウイン チ	起重 機	三	八所 (三)
			三	北名(四) 八所(四) 鉄道(一)
			三	北名(四) 八所(四) 嘉積(四) 海口(三)
			三	海口(三) 北名(一)
コンクリート 機	コン クリ ン 機 関 車	二	九	嘉積(二) 北名(九) 海口(二) 八所(八)
			三	嘉積(三) 海口(五)

運搬用機械類

蒸気機関車

八 北條(一) 鉄道(七)

蒸気引車

二 工作工場(一) 海口(一)

有蓋車

一 口 鉄道(一)

無蓋車

二 五 四 鉄道(一五四)

農業用機械類

振圧機

一 八 工作工場(一) 口(二) 嘉穂(三) 海口(八) 北條(一)

水機械類

渦巻ポンプ

六 〇 工作工場(一) 水道(三四) 口(四) 海口(五) 北條(一) 鉄道(二)

タービンポンプ

二 六 水道(一) 口(二) 口(三) 海口(三) 北條(三) 八所(三) 鉄道(三)

ヒュールポンプ

一 海(二)

手押ポンプ

四 〇 口(一) 嘉穂(三) 口(三)

揚水ポンプ

一 八 嘉穂(五) 海口(二) 北條(三)

排水ポンプ

一 北條(一)

電動ポンプ

六 鉄道(五) 八所(一)

工作機械類	空氣機械類	水機械類
旋盤機 一 工作工場(七) 二 鐵道(三) 水車 七 工作工場(四) 二 鐵道(一) 形上機 二 工作工場(三) 二 鐵道(二)	送風機 五 工作工場(三) 二 鐵道(三) 空氣壓縮機 三 工作工場(四) 二 鐵道(一) 二 鐵道(二) 二 鐵道(三) 二 鐵道(四) 二 鐵道(五) 二 鐵道(六) 二 鐵道(七) 二 鐵道(八) 二 鐵道(九) 二 鐵道(十)	高圧ポンプ 一 水道(一) 渡過機 二 海(一) 二 海(二) 試錐機 一 工作工場(一) 揚水機 三 第一(一) 二 第二(二) 三 第三(三) 真空ポンプ 一 水道(一) 水車 一 工作工場(一)

工作機械類

材料プレス	ニ 工作機械(三)
螺切盤	三 工作機械(三)後送(一)
トリル	四 工作機械(一)
オイルプレス	ニ 工作機械(一)
金印鋳盤	三 工作機械(三)後送(一)
電氣倍持機	六 工作機械(三)後送(一)
研磨機	三 工作機械(三)後送(一)
製材機	六 工作機械(三)後送(一)
録目立機	七 工作機械(三)後送(一)
他機	ニ 工作機械(一)
冷たい水機	一 工作機械(一)

木工機械類

其、他

重油機	二四	水道(一) 方二(七) 嘉祥(四) 海(八)
瓦断倫取	四	海(四)
石地敷電機	三	工作工場(三) 海(一)
ガソリン普及電機	一	海(一)
重油普及電機	三	工作工場(三) 水道(一)
普及電機	四五	海(九) 海(三) 嘉祥(三)
電動機	七二	工作工場(八) 水道(三) 海(三) 嘉祥(五)
石地敷神宮電機	四五	海(三) 方二(七) 嘉祥(八) 海(三) 北(三)
寺中普及電機	一五	方二(二) 方二(三) 嘉祥(三)
瓦断倫普及電機	四	北(三) 海(三)
軌道電機	一	海(三)
カワトミル	一	工作工場(三)
モーション	三	工作工場(三)

其
他

電 動 機 具	教 室 用 機	潜 水 甲 ぶ ろ う	ミ ヤ ウ ノ ミ ニ ー	前 錐 碓	ト リ ツ カ ー	電 動 キ ン ス ト	変 圧 機	内 燃 機	草 刈 機	碎 石 機	枝 打 機	克 電 機
二	一	一	一六	大	大	一	五七	三	二	九	二	一
八 十 二 二	一 百 二 十	五 百 二 十	一 百 二 十 八	二 百 三 十 三 百 三 十 八 十 三	一 百 二 十	一 百 二 十 三	八 十 五 七	一 百 二 十 三	一 百 二 十 三 百 三 十 八 十 三	一 百 二 十 三 百 三 十 八 十 三	一 百 二 十 三	二 百 三 十 三

施設用機械器具資材区分表 (施設部本部)			
種別	件数	重量	記事
器具之部			
土工用具	四	一三三〇〇〇〇	
工作用具	四九	二七六九九三五	
木工用具	八	五七〇〇〇五	
測量用具	五	一五〇〇一	
雑器具	四二	三七五九八八五	
計	一〇八	八四三四八三七	
材料之部			
銅材類	二〇	一三三〇六	
線材類	二一	三三八八二五〇	
非鉄金屬類	九	四〇五〇三四〇〇〇	

施設用器械器具資材区分表（施設部工作工場）

器械部	件	円	品名
拳場板付類	四	七三〇〇〇	品名不明(一) 徳川幕府(三)
ロケット板付類	四	一三六〇〇	品名不明(三)
運搬用板付類	七	三五五〇〇	コンクリート混合板(一三)
鋪装用板付類	一	六〇〇〇	索引車(一) ガンリ(一) 同(一)
水	六	三〇四〇〇	板(一)
空鏡機類	七	七〇五〇〇	送風機(三) 空気圧縮機(三) 送風機(三)
工作板付類	一五	二七一〇〇	板(七) 板付(二) 板付(二)
其他	一六	七二四七三〇〇	板付(三) 光電板(一) 板付(三)
計	一三三	三三九四〇〇〇	電機板(五) 板付(三) 板付(三)
器具部			板付(三)
工作用具	五七	五〇〇〇〇〇	

材料部	一五	三三五〇〇〇	
鋼材	一〇	一一七〇〇〇	
非鉄金属材料	三三七	二九五七三〇	
電気材料	四二五	五三〇〇〇	各種機関自轉車部品
部	四六四	六〇〇〇〇	自動車部品
全計	一二五	三三三二七〇	

施設用機械器具資産区分別表(施設部水道係)

種別	件数	量	記
機械之部			
鑿揚機械類	二	六	手動捲揚機(三)
ポンプ機械類	一	五	コンクリート混合機(一)
水機械類	二九	七	捲揚ポンプ(三) 高圧ポンプ(一) 電動ポンプ(一) 電動機(三)
其他機械類	四	四	試験機(三) 電動機(三)
合計	三六	一四	
器具之部			
土工用具	一	二	一
工作用具	一四	三	三
測量用具	七	八	八
雑器具	一	九	九

合	燃料之部	織	藥品類	塗料類	木造材料類	合
計	計	類	類	類	類	計
三三	二四六	二	一	一	一	二五
	七九 _七					八
七	七九 _八	四九五	三	三	三	六六
八						三

施設用機械器具資材区分表

三五地方第一施設事務所

機械部		種別	件数	重量	量	記	率
器具部		與手揚用機械類	四	六四〇kg	〇〇〇	捲揚機(四)	
		水機械類	三	二六〇	〇〇〇	渦巻ポンプ(三)	
		空氣機械類	三	二五、五	〇〇〇	空氣壓縮機(三)	
		工作機械類	四	六〇〇	〇〇〇	ドリル(一)ブナー(四) オイルポンプ(三)	
		木工機械類	五	四、〇	〇〇〇	製材機(五)	
		系動機械類	二	二、八	〇〇〇	發電機(三)電動機(三)石油發動機(三)	
		其他	四	三一〇	〇〇〇	ポンプ(三)ハンマー(二)	
計			四三	六四、二	〇〇〇		

種別	件数	重量	記
土工用具	八〇	五三二〇七 〇〇〇	
工作用具	三九	一四六一五〇〇	
木工用具	二四	七四二〇〇〇	
測量用具	九	一〇九〇〇〇	
其他	三八	一八六〇〇〇	
計	一九〇	五七三九五〇	
材料之部			
鋼材類	二一	一三九九〇〇	
線材類	二六	二七八五〇〇	
非鉄金屬類	四	一四三三〇〇	
纖維材料類	八	一九七〇〇	
建築材料類	三五	三三〇〇〇	

部分 分類	建築 材料	木材 類	電気材 料類	水道材 料類	其他 雜類	計
八三	一〇	一	六	二	五	二四七
四三〇	五六九	一〇	五八一	一四九〇	三六三五	八四八一三
〇	〇	〇	〇	〇	〇	〇

施設用材料器具資材区分表(三遊地方第三施設事務所)				種別	件数	重量	記
機材	部						
墾場用機材類		六	六三〇〇〇		墾場機材(三) 水田機材(三) 手動ポンプ(三)		
モメント機材類		一	四〇〇〇〇		コンクリート混合機(三)		
運搬用機材類		七	三六〇〇〇		ガンリン機(四) 園軍(七)		
舗装用機材類		六	四一〇〇〇		振圧機(六)		
水機材類		八	二四三〇〇		揚水ポンプ(四) 陽水ポンプ(三) タンクポンプ(一) 手押ポンプ(一)		
空気機材類		一	七〇〇〇		穴上気圧機(一)		
木工機材類		六	五五八五		丸鋸製材機(三) 手動目立機(一) 自動目立機(一) 鋸製材機(一)		
其 他		三	一七五七〇		砕石機(三) 油圧機(七) 電動機(三) 各種機材(一)		
計		六八	二六〇七五		各種機材(九) 電動機(二) 手動機(一)		
器具と部							

土工用具	一九	二七〇五〇〇〇	
工作用具	一六	六七六八〇	
木工用具	一一	一一八四〇〇	
測量用具	八	一〇七三〇	
運搬用具		八一三九七四一〇〇〇	
雜器具	六	八〇九〇〇	
計		六八一三八八九七八〇	
材料之部			
鐵材類	一二九	一七三六八七	七六八
線材類	一〇	五三〇五〇〇〇	
非鉄金屬類	六	一八三四五〇〇	
纖維類	一〇	七二七八	一〇七
建築材料	二〇六	五七五八〇	四七七

葉品類	塗料類	木材類	水道材料	其他類	計
一	五	七	六	二	五
七〇	一〇	二六	一七	一八	八〇
〇〇	〇〇	〇〇	〇〇	〇〇	〇〇
〇〇	〇〇	〇〇	〇〇	〇〇	〇〇

施設用機械器具資材区分表 (嘉加積地方施設事務所)
 (英洲玻璃地区)

種別		件数	重量	記	寺
機械之部					
掘鑿用機械類		一	三八五 ▽▽▽	掘鑿用機(三台)	
翠揚用機械類		一	一九〇 ▽▽▽	手捲ソイヤ(二台)	
水機械類		三	一三〇 ▽▽▽	揚水機(一) 揚水ポンプ(二) 手押ポンプ(三)	
其ノ他		五	四三三 ▽▽▽	石油ポンプ機(一) 発電機(二) 重油機(三) 杭打機(三)	
計		一〇	五〇三 ▽▽▽		
器具之部					
土二用具		九	五二六 ▽▽▽		
工作器具		一七	二二七 ▽▽▽		

塗料類	藥品類	建築材料	纖維材料類	非鉄金屬類	線材類	鋼材類	種別	件数	重量	計	運搬用具	測量用具	木工用具
一	一	五五	三	一	五	五	材	六	四	二	七	六	
八	一	三	二	七	二	四	料	四	三	三	一	四	
五	二	二	六	五	七	五	之	二	八	八	二	二	
三	二	九	六	五	六	一	部	九	七	七	二	二	
二	二	六	一	五	五	四		一	七	二	二	二	
二	二	一	五	五	五	一		一	二	二	二	二	
二	二	一	五	五	五	一		一	二	二	二	二	
二	二	一	五	五	五	一		一	二	二	二	二	

1170

種	別	件数	重量	記	事
自動車部品		四三	七四三		
水道材料		五	八三五		
其他		一〇	八九二		
計		一三八	四〇五五		
(新村地區)					
機械之部					
種	別	件数	重量	記	事
學用機械類		一	一五〇	手捲ポンプ	
其他		三	一三三	潜水用ポンプ	
計		四	一三〇		
器具之部					
土工用具		一二	九六		
木工用具		二	美		

遵搬用具	九	四九〇四八 ▽▽▽
計	二三	五〇六三 ▽▽▽
材料部		
鋼材類	五	三四五 ▽▽▽
線材類	一五	二八八 ▽▽▽
非鉄金屬類	一	二〇〇 ▽▽▽
纖維材類	三	五七〇 ▽▽▽
建築材料類	二六	一三五 〇〇〇
藥品類	二	八 ▽▽▽
塗料類	五	一五 ▽▽▽
電気材料	四	三〇 ▽▽▽
水道材料	一一	一六 ▽▽▽
其他	六	一七 ▽▽▽

木工用具	五	七四 ▽▽▽	
工作用具	三	二四 ▽▽▽	
土工用具	八	七五 六七 ▽▽	
器具之部			
計	八	四三 四〇 ▽▽▽	
其他	四	六三 九〇 ▽▽▽	日油發動機(三) 重油機(三) 鉄製滑車(一)
空氣機械類	一	一五 〇〇 ▽▽	空氣壓縮機(一)
鋪裝引機械類	一	一六 〇〇 ▽▽	轆石機(一)
學場用機械類	一	四五 〇〇 ▽▽	單脚捲揚機(一)
堰敷用機械類	一	二〇 〇〇 ▽▽	スクームシヨベル(一)
機械之部			
(陵水地區)	七七	一八九 一五 〇〇	
計			

計	測量用具	四	六八	〇〇〇
	運搬用具	六	八九	〇〇〇
計	計	二六	九〇	七〇〇
機材部	鋼材類	二	八六	〇〇〇
	織材類	四	一五	〇〇〇
	非鉄金屬類	一	五	〇〇〇
	纖維材類	二	六	〇〇〇
	建築材料類	二九	四〇	〇〇〇
	其他	一	二四	〇〇〇
	計	三九	七八	〇〇〇
高野地				

種別	件数	重量	記
擧揚用機類	四	九四〇	手捲ワイヤ(三)捲揚機(三)
水機械類	三	一一〇	揚水ポンプ(四)
其ノ他	四	六五〇	石油發動機(三) 杭打機(一)
計	一一	一七〇〇	
器具之部			
土工用具	七	一三三	
材料之部			
線材類	二	五三三	
非鉄金屬類	二	一七〇	
建築材料	五	二五四	
計	九	三九六	

(國見橋地區)

機械部		種別		件数		重量		記	
木工機械類		三	三	八〇〇〇〇〇	〇〇〇			滑鋸機(一) 丸鋸機(二) 能研機(三)	
其ノ他		三	三	六三〇〇〇	〇〇〇			直油汽缸機(四)	
計		六	六	一、四三〇〇〇	〇〇〇				
器具部									
土工用具		二	二	一八〇	〇〇〇				
材料部									
鋼 材 類		三	三	三四三	〇〇〇				
非鉄金屬類		二	二	九一〇	〇〇〇				
建築材料		一五	一五	二七三九	六〇〇				
計		一七	一七	三九五一	六〇〇				

1176

海口地方施設事務所

施設用機械器具資材区分表

(海口方面地区)

機械之部

種別	件数	重量	量	記	率
水機械類	一二	一一二〇	〇〇〇	水ポンプ(五) 手押しポンプ(二) 送電機(一)	
空気機械類	九	一八七五	〇〇〇	空気圧縮機(三)	
セメント機械類	三	一四、五〇〇	〇〇〇	混和機(三)	
舗装用機械類	五	三三、〇〇〇	〇〇〇	輾圧機(五)	
木工用機械類	六	一〇、一六〇	〇〇〇	鋸鋸機(三) 丸鋸機(二) 能研機(一) 目金機(〇)	
墾揚用機械類	七	三三、八〇〇	〇〇〇	後開張揚揚機(五) 單開張揚揚機(二) 手掘り機(九)	
工作用機械類	四	三、二三〇	〇〇〇	旋盤機(二) 研磨機(二) 動力ポンプ機(一) 手掘り機(一)	
運搬用機械類	六	六、〇〇〇	〇〇〇	ガリ機(四) 車(二) 動力車(一)	

鋼 材類	一 二 九	一 九 二 九 九 四	▽ ▽ ▽ ▽		計	其ノ他	運搬用具	測量用具	木工用具	工作用具	土工用具	器具之部	計	其ノ他	集機ノ總
						五 一	四	一 〇	二 六	八 三	四 三			八 五	三 七
鋼 材類	一 二 九	一 九 二 九 九 四	▽ ▽ ▽ ▽		計	五 三 〇 〇 〇 〇	八 六 〇 〇 〇 〇	二 五 七 〇 〇 〇	六 七 五 〇 〇 〇	二 六 九 六 〇 〇 〇	三 三 四 三 七 〇 〇 〇	八 五 一 五 八 三 八 〇 〇 〇	三 七	四 六 三 八 〇 〇 〇	
															發電機(五) 電動機(四) 石油發動機(三) 汽力機(二) 人力機(一) 誘導電機(二) 葉川機(二) 磨石機(三) 電氣機(二) 各種機(三) 各種機(三) 磁石機(三) 振振機(四) 各種機(二) 各種機(二) 各種機(二) 各種機(二) 各種機(二)

線 材 類	二五	五五、六〇〇〇〇	
非鉄金屬類	五	一、六二〇〇〇	
織維材料類	七	三、三三〇〇〇	
建築材料	一六九	二、八〇〇〇〇	
藥品類	九	八、〇〇〇〇	
塗料類	三七	二、〇七五	
油 材 類	八	三、六〇〇〇	
木 材	一六	三、三三〇〇	
自動車部品類	二一九	五、五五〇〇	
電気材料	二六五	一、四〇〇〇	
水道材料	二二四	五、六二〇	
其 他	三八	一、九七〇	
計	六〇四九	七、〇六七、〇〇〇	

		(那大方面地通)					
種別	件数	重量	数量	記	事		
機械類	五	五〇〇〇	〇〇〇	揚水ポンプ(一)			
電気類	二	二〇〇	〇〇	電機(一)			
木工用機械類	五	六九〇	〇〇	鋸(一)			
農務用機械類	五	六〇〇	〇〇	手挽(一)			
その他	一三	一五〇	〇〇	手挽(一)			
計	三二	五九〇	〇〇				
器具部							
用具	二四	一六〇	〇〇				
作用具	二二	二六〇	〇〇				

施設用機械器具資材区分表		黄流地区		(世帯別施設数等集計)	
種別	件数	重量	記 事		
機械支部					
農務用機械類	4	609.000			クアル掘揚機(1) 手動掘揚機(2) 手掘り機(3)
水機械類	3	130.000			揚水ポンプ(1) 排水ポンプ(2)
空気機械類	1	50.000			圧縮機(1)
木工機械類	1	20.000			電動研磨機(1)
原動機類	8	482.000			ガソリンエンジン(1) 電動機(2) 直巻発電機(1) 発電機(1) 直巻電動機(1) 電動機(1)
其他	1	100.000			カッター(1)
計	18	851.000			
器具支部					
土工用具	16	693.000			

塗料類	建築材料	纖維材料	非鉄金屬類	線材類	銅材類	材料支部	計	雜器具	運搬用具	測量用具	木工用具	工作用具
五	五	二	四	三	四		五二	六	九	八	四	九
一五二四〇〇〇	一〇七三三〇〇〇	四九〇〇〇	一七八二二〇〇〇	一五〇〇〇〇〇	三三六〇〇〇〇		五六八七六九〇〇	一三八五〇〇〇	四八一六〇〇〇	三一九〇〇	三八〇〇〇	三三〇〇〇〇

エンジン機類	四	八、八〇〇	エンジン機類
空気機械類	一	〇、五〇〇	空気圧縮機(一)
運搬用機類	二	四、〇〇〇	カンパニ機(一)
水機械類	三	一、九五〇	ポンプ機(一)
其他	三五	一、〇二六	四機類(三) ポンプ機(三) 油機類(三) 石臼機類(一) 砕石機(一) 攪拌機(一) 同機類(一) 同機類(一) 同機類(一) 同機類(一)
計	七二	二七、二一〇	
器具、部			
土工用具	七	一、四五〇	
其他	三	一、九一〇	野油槽(三) 燃料ポンプ(一) ポンプ機(一) (一) (一) (一)
計	一〇	一、六六〇	

種別	件数	重量	記
土工用具	一〇	六〇・八九〇	
工作用具	五七	五三・六〇	
測量用具	四	五四〇	
其他	三	四〇〇	
計	七四	五七〇	
材料之部			
鋼材類	四八	二六三・五〇	
線材類	一二	三八・六五〇	
纖維材類	六	四三・四一五	
建築材料	二九	一三・八五〇	
藥品類	一	一五〇	
塗料類	一五	一・二七五	

(鉄道事務所西部地區) 鉄道			
機械部			
水道材料	一四	七、〇八四	〇〇
停運場用品類	一二	三、四四九	八〇〇
積聚用品類	二	四三、五〇〇	〇〇
軌道材料品類	三九	三、五三三	二〇〇
其ノ他	一四	八、九〇〇	〇〇
計	一九二	三、八四四	四〇〇
木工機械類	一	一、二〇〇	〇〇
水機減類	六	六、二〇〇	〇〇
運搬用機械類	一	七、三〇〇	〇〇
舉揚用機械類	三	二、三〇〇	〇〇
			單脚捲揚機(二)後脚捲揚機(二) 桁吊機(二)
			蒸気機(一)車(三)
			電動ポンプ(四)渦巻ポンプ(九) タービンポンプ(二)
			製氷機(二)

陸軍省
第七

潤						ル-1タメ				ル-2ルア				油 石				油 揮 通 普				油 揮 空 航				油 重			種 別	
三號外部	二號外部	一號外部	三號内部	二號内部	一號内部	二號	一號	二號	一號	三號	二號	一號	二號	一號	八〇	八五	八七	九一	在用	二號	一號	別	所轄							
				800																			海軍司令部							
400		2200	1400	14000	4500	10													140				海軍司令部							
200	1000	1600		3500	600					1200													海軍司令部							
	1600				600																		海軍司令部							
600		400		7000	2600																		海軍司令部							
	2800	2600		5700	470					1000	400	5400											海軍司令部							
	400	800			500					2000													海軍司令部							
1500	11500	14000	3000	35000	7000		2000		5600									2000	35000	250			海軍司令部							
		900			360				200	360													海軍司令部							
2700	17300	22500	4400	66000	16630	10	2000		5800	4560	400	8500						2000	35000	390			海軍司令部							
海軍司令部						油				滑				種 別			種 別													
一號重油	二號重油	三號重油	四號重油	五號重油	六號重油	一號	二號	三號	四號	五號	六號	七號	八號	九號	一號	二號	三號	四號	五號	六號	七號	八號	九號	海軍司令部						
																								海軍司令部						
																								海軍司令部						
																								海軍司令部						
																								海軍司令部						
																								海軍司令部						
																								海軍司令部						
																								海軍司令部						
																								海軍司令部						
																								海軍司令部						
																								海軍司令部						
																								海軍司令部						
																								海軍司令部						
																								海軍司令部						
																								海軍司令部						
																								海軍司令部						
																								海軍司令部						
																								海軍司令部						
																								海軍司令部						
																								海軍司令部						
																								海軍司令部						
																								海軍司令部						
																								海軍司令部						
																								海軍司令部						
																								海軍司令部						
																								海軍司令部						
																								海軍司令部						
																								海軍司令部						
																								海軍司令部						
																								海軍司令部						
																								海軍司令部						
																								海軍司令部						
																								海軍司令部						
																								海軍司令部						
																								海軍司令部						
																								海軍司令部						
																								海軍司令部						
																								海軍司令部						
																								海軍司令部						
																								海軍司令部						
																								海軍司令部						
																								海軍司令部						
																								海軍司令部						
																								海軍司令部						
																								海軍司令部						
																								海軍司令部						
																								海軍司令部						
																								海軍司令部						
																								海軍司令部						
																								海軍司令部						
																								海軍司令部						
																								海軍司令部						
																								海軍司令部						
																								海軍司令部						
																								海軍司令部						
																								海軍司令部						
																								海軍司令部						
																								海軍司令部						
																								海軍司令部						
																								海軍司令部						
																								海軍司令部						
																								海軍司令部						
																								海軍司令部						
																								海軍司令部						
																								海軍司令部						
																								海軍司令部						
																								海軍司令部						
																								海軍司令部						
																								海軍司令部						
																								海軍司令部						
																								海軍司令部						
																								海軍司令部						
																								海軍司令部						
																								海軍司令部						
																								海軍司令部						

參考書類

陸軍

病院現狀表

陸軍

備考	(既) 品 耗 消			(既) 品 薬			(状 現、備 整 類 品 備) 備 設 療 診										患者 余収容 概数	所在地	
	試験用 薬局	防疫用 薬局	治療用 薬局	試験用 薬局	防疫用 薬局	治療用 薬局	衛生 研究所	マラ リヤ 研究 科	業 科	製 劑 室	薬 局	病 的	伝 染 病 科	内 科	ラ ス 線 室	手 術 室			外 科
卅	270.0	620.0	1150.0	70.0	1260.0	2370.0	卅	卅	卅	卅	卅	卅	卅	卅	卅	卅	卅	300	羊嶺
卅	2140.0	190.0	4060.0	110.0	3460.0	7800.0	—	—	卅	卅	卅	卅	卅	—	—	卅	卅	120	三重
卅	2140.0	190.0	4060.0	110.0	3460.0	7800.0	—	—	卅	卅	卅	卅	卅	—	—	卅	卅	100	潮見橋
卅	2410.0	810.0	5210.0	180.0	4220.0	10170.0												520	計
卅	704.8	22.7	957.4	63.2	1476.1	10970.6	卅	—	卅	卅	卅	卅	—	卅	卅	卅	卅	220	柳子園
卅	704.8	22.7	957.4	63.2	1476.1	10970.6	—	—	—	卅	卅	卅	卅	—	—	—	—	60	海口園
卅																		280	計
卅	3114.8	822.7	5217.4	243.2	6096.1	21170.6												800	合計

備考	(能) 品耗消			(社) 品薬			(状現、病整治) 備設療診										患者概数	却隊名		
	費	防費用	療費用	試費用	防費用	療費用	試衛生	研究	牙科	製科	藥科	病的	集病科	内科	外科	手術		外科	院本	院分
2410.0	210.0	5210.0	180.0	420.0	10170.0	卅	卅	卅	卅	卅	卅	卅	卅	卅	卅	卅	卅	520	院本	病
704.8	22.7	157.4	63.2	1476.1	10970.6	卅	一	卅	卅	卅	卅	卅	卅	卅	卅	卅	卅	280	院分	院
3114.8	232.7	5267.4	243.2	6196.1	21140.6													800	計	院
0	0	20.0	0	0	500	-	-	-	-	+	-	-	卅	-	-	+		50	部令	司
1.0	0.5	400.0	0.5	175.0	777.0	-	-	+	-	卅	卅	-	卅	-	-	+		30	警五	十
						-	-	-	-	+	+	-	卅	-	-	+		70	解	十六
						-	-	+	-	+	+	-	卅	-	+	+		30	文高	警
10.0	30.0	150.0	2.0	50.0	550.0					卅	卅	-	卅	-	卅	卅		100	計	警
						-	-	-	-	卅	卅	-	卅	-	卅	卅		80	大那	警一
						-	-	+	-	卅	卅	-	卅	-	卅	卅		88	込遣	警一
						-	-	-	-	+	卅	-	卅	-	-	+		12	高瑞	特
						-	-	-	-	卅	卅	-	卅	-	-	+		40	米加	特
32.0	58.0	633.0	17.0	1267.0	728.0													220	計	
15.0	20.0	60.0	2.0	150.0	530.0	-	-	+	-	卅	+	-	卅	-	+	卅		180	特	四横
4.0	6.0	40.0	2.6	741.0	470.0	-	-	+	-	卅	卅	-	卅	-	卅	卅		100	特	入依
0	0	200.0	0	76.0	600.0	-	-	-	-	卅	+	-	卅	-	-	+		30	解	連軍
0	5.4	45.0	0	5.5	75.3	-	-	-	-	卅	+	-	卅	-	-	+		75	海	輸需
0	5.4	245.0	0	81.5	475.3													105	計	部卸
32.0	0	192.1	2.9	7.0	773.0	-	-	+	-	卅	卅	-	卅	-	-	卅		281	部本	施
0	0	3.3	0	1.0	7.3	-	-	-	-	卅	卅	-	卅	-	-	卅		72	二第	施
0.1	0	63.7	0	0	18.4	-	-	+	-	卅	卅	-	卅	-	卅	卅		280	紫北	設
0.5	0	41.2	0	0	97.4	-	-	-	-	卅	卅	-	卅	-	-	卅		110	續	設
0.3	6.8	20.0	0.7	48.2	20.0	-	-	-	-	卅	卅	-	卅	-	-	卅		100	口油	
0	0	17.0	0	0.7	8.3	-	-	-	-	卅	卅	-	卅	-	-	卅		64	概	部
32.9	1.8	315.3	3.6	57.1	1,076.4													707	計	
329.7	95.4	2710.7	25.9	917.7	2577.3													2092	計	合

備考
卅完備
卅中等
十令其
一欠

参考書類

医療施設及治療品、現状

昭和二十一年十二月六日現在

引渡目録(陸軍)

海軍整備府海兵部

1195

瓊崖軍官兵善後運給部海軍會計少佐 岩松義明 意

中國陸軍第四十六軍司令部副官處副官

陸軍少佐 吳國榮



