

①

砲兵

術

科器

高
雄
海
兵
園

0011

兵器引渡目録

玉管別	品名	数	種	量	集積場所	備考
砲術長	三式八種迫撃砲(附補品)	門		二	旧高尾倉庫	
"	九六式三五耗單裝機銃	挺		五	"	
"	全銃架	台		四	"	
"	全彈倉	個		四	"	
"	全要具筐	"		一	"	
"	九三式十三耗單裝機銃	挺		二	"	
"	全銃架	台		二	"	
"	全附屬具及補用品格納筐	個		一	"	
"	全裝填器(格納筐共)	"		一	"	
"	全彈倉	"		三二	"	
"	九三式七七耗機銃	挺		三	"	

0012

品名	数量	量	集積袋備置	記事
九二式七七機銃彈倉	個	三六	馬場邊倉庫	
全附屬具補用品格納筐	個	一		
三年式重機銃	挺	三		
全要具筐(附補用品筐)	個	三		
八九式重擲彈筒	個	七		
全彈囊	個	一九		
全擲彈筒覆	個	五		
九九式小銃	挺	五六五		
三八式小銃	個	三三〇		
伊式小銃	個	一〇		
銃	個	三四〇		
劍	個	三四〇		

0013

"	"	"	"	"	"	"	"	"	"	"	"	"
十五式機銃彈藥包	十五式機銃彈藥包	三式八厘迫撃砲彈藥包	九九式教練用彈藥包	三八式教練用彈藥包	發濕器	攜帶電話器三型組	一〇〇式擲彈器	陸式拳銃	一四式拳銃	前彈藥盒	後彈藥盒	劍帶
"	"	"	"	"	個	組	個	"	挺	"	"	"
二五〇	四八〇	八三三	四〇〇	八〇〇	二	一	一〇	二	三	一一一八	五五八	五〇五
"	"	"	"	"	"	"	"	"	"	"	"	"

0014

主管別	品名	数	積	量	庫積(裝備)位置	記
砲術長	三年式重銃弾薬包	個	二二、〇〇〇	〇	四角庫南本郭	
"	一四式拳銃弾薬包	"	二〇〇〇	〇		
"	八九式小銃弾	"	一八〇〇	〇		
"	九九式小銃弾	"	二二、〇〇〇	〇		
"	三八式小銃弾	"	二二、七九〇	〇		

0015

航

海

科

0016

アジア歴史資料センター

Japan Center for Asian Historical Records

<http://www.jacar.go.jp/>

兵器引渡目録

品名	数量	備考
九〇式信號拳銃彈藥	二五	
自記夜視眼鏡計一	一	
自記晴雨計一	一	
七倍稜鏡雙眼鏡	二	
六倍稜鏡雙眼鏡	一	
信號總習燈	一	
九〇式信號拳銃副官	二	
信號兵六兵器出庫	四	
喇叭	一七	向高橋音園部

0017

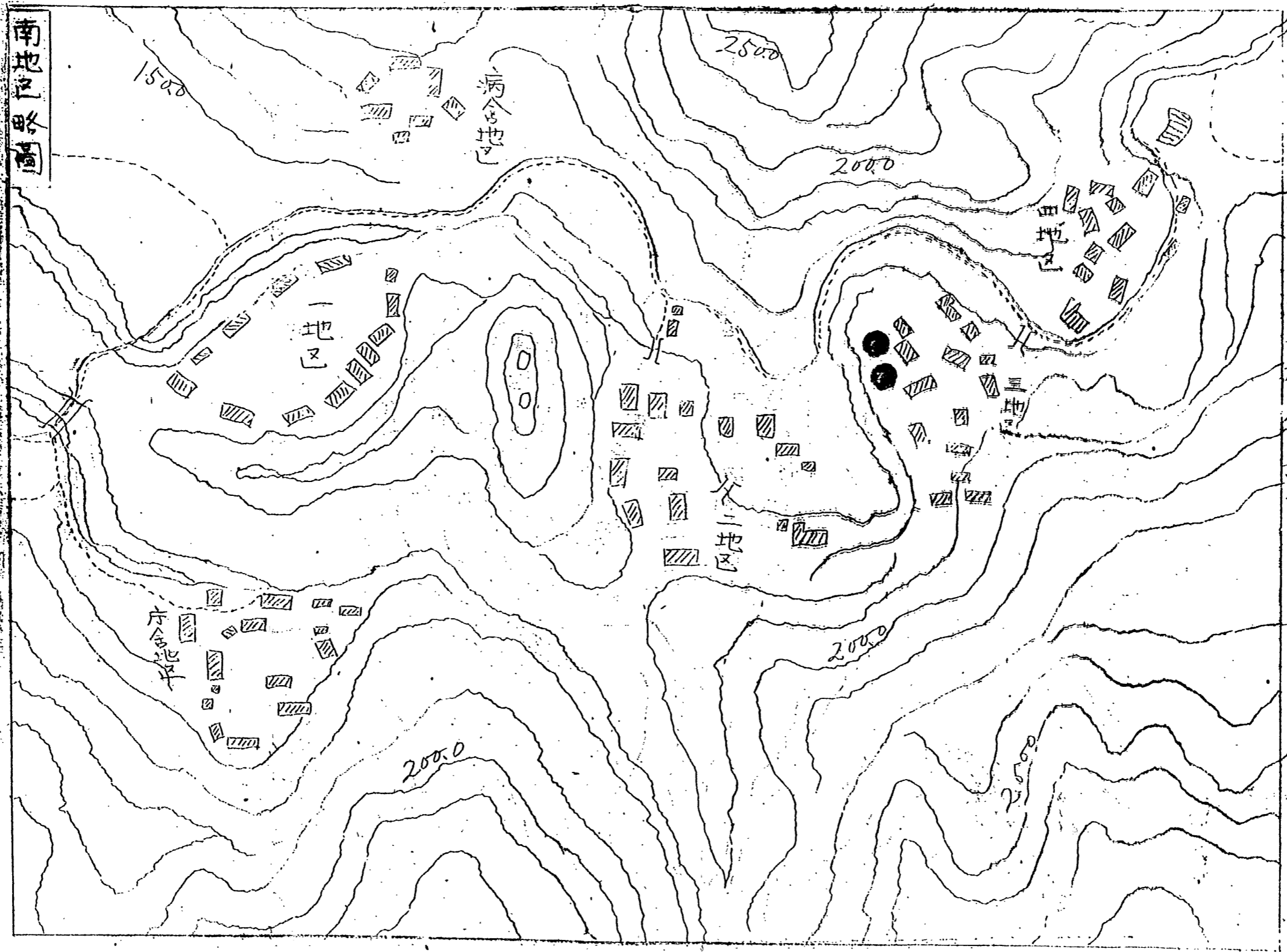
兵器引渡追加目録

高雄海兵團

0018

主管別品名	数量	集積位置	記事
砲術表三八式小銃	二四	新投収運隊	
鐵	九		
前彈藥金	四八		
後彈藥金	二四		自備用
劍	二		自備用
劍	二		
三八式小銃彈藥包	一五〇		
三八式小銃彈藥包	八〇		

0019



自由用物品集積位置圖

長主管

0020

中華民國三十四年

月

日

移交機關
移交人
移交人

日本海軍高雄方面根據地
黑瀨 浩
木本與曾壽

高雄方面根據地
陸軍部

接收機關
主管者
接收人

中國海軍臺澎要港司令部
司令 李世甲
海軍中校 陳東清
上尉副官 陳吉亮

陳吉亮印
李世甲印
陳東清印

0021