

兵器軍需品目録

鎮海々軍通信隊平海分遣隊

海軍

0328

				鎮海軍通信隊 平海分遣隊		兵器目録		一砲煩兵器					
		記		数量		名稱		品名					
		三		挺		三八式小銃							

終

海軍

兵器目録		鎮海海軍通信隊平海分遣隊	
二 光學兵器			
品名	名稱	數量	記
七倍稜鏡	雙眼鏡	一個	一
			車
			終

0330

海  
軍

三  
十  
三  
兵器目録  
化學兵器

鎮海二軍通  
信隊平海分遣隊

終

0331

				兵器目録		鎮海軍通信隊平海分遣隊	
四火薬				兵器目録		鎮海軍通信隊平海分遣隊	
品名		数量		記		事	
三八式小銃		發		八四〇		終	
彈		八四〇					

海

軍

海

軍

五  
火工兵器  
+

兵器目録

鎮海軍通信隊  
平海分遣隊

終

0333

六 兵器目録  
水雷兵器

鎮海軍通信隊  
平海分遣隊

(印)

海軍

0334

				鎮海支隊平海分遣隊 兵器目録	七 機雷兵器	ナ ヌ					
--	--	--	--	-------------------	-----------	--------	--	--	--	--	--

終

海軍

0335



品	掛	秒	三	兩	寒
品	時	時	角	脚	暖
名	計	計	規	器	計
數稱	個	"	"	"	"
數量	二	一	一	一	一
記					
手					

八航海兵器  
兵器自錄  
鎮海々軍通信隊平海分遣隊

海

軍

終

0336

兵器目録

鎮海軍通信隊平海分遣隊

九無線兵器

品名	稱呼	数量	記
九式特五號送信機	組	一	
送信機用整流機	"	一	
テ二式軽便無線電信機	"	一	
九二式特受信機	"	四	
受信機用整流機	個	四	
九二式電波鑑査機	組	二	
電波機	個	二	
タンカー充電機	"	四	
手働電鍵	"	八	
受信機	"	百	

記

事

海軍

0337

	三號蓄電池十型十六器入	同	同	三號蓄電池三型三器入	共電式特殊交換機	共電式電話機
	"	"	"	個	組	個
	二六	二		二四	一	六

終

兵器目録  
電氣兵器

鎮海軍通信隊平海分遣隊

品名	数	基	数量
セル交流發電機 <small>五ノ</small>	一	基	一
V.A配電盤 <small>附屬品補用品</small>	一	基	一
空氣壓縮ポンプ <small>二馬力附屬品補用品</small>	一	基	一
絶縁試験機	一	個	一
導通試験機	一	個	一
電路補修要具靴要具	一	個	一

海軍

終

0339

海軍

兵器目録  
鎮海々軍通信隊平海分遣隊  
一、特攻兵器  
ナ  
乙

終

0340

海  
軍

三  
航空兵器  
十  
兵器目録

鎮海々軍通信隊  
平海分遣隊

終

0341

一 艦營用品  
單用品目錄

鎮海々軍通信隊 平海分遣隊

(1) 主計長主管

品名	稱呼	數量	記	事
品				
机	子	三		
椅	個	八		
鏡	個	一		
膳	版	一		
防	寫	一		
電	空	一		
目	燈	三		
配	食	一		
	車	一		
	覆	一		
	幕	一		
	器	一		

海  
總

0342

海軍

		一、艦營用品		軍需品目録		鎮海々軍通信隊 平海分遣隊	
		回通信長主管備品					
品	石	稱呼	数量	記			
ラヂオ受信機		組	一				
				手			
				終			

0343



一 艦内用品

軍需品目録

鎮海々軍通信隊平海分遣隊

(内務長主管備品 (運用部))

品名	被服	消火器	手箱	釣灯	洗濯桶	黒板
個数	三	五	一五	五	三	五
数量						

記

事

海

軍

終

0344

海軍

艦營用品		軍需品目録		鎮海々軍通信隊平海分遣隊	
(一) 機関長主管					
品名	並行	手力	煖爐	寒煖計	其他雜小備品類
名稱	力	力	乙	甲	
數量	個	一	二	一	
記					
事					

0345

海軍

軍需品目録 鎮海軍通信隊平海分遣隊 二被服物品 (1) 主計長室管					品	蚊	防	防	防
					毛	防	寒	寒	寒
名稱 呼 數量 記 事	布	帳	套	帽					
	枚	個	個	個					
	五〇	五	五	五					

終

0346

海軍

三  
糧食  
軍需品目録  
鎮海々軍通信隊平海分遣隊  
十  
之

認

0347

軍需品目録

鎮海々軍通信隊平海分遣隊

四、燃料

品名	数	稱	数量
三號塊炭	四	匁	八
普通揮發油	立		七五
重油	一		三〇〇
一號外部礦油	〃		八〇
二號石油	〃		二〇〇

記

事

終

海軍

軍需品目録

鎮海々軍通信隊平海分遣隊

五、治療品

小品  
小醫療箱

名

数

個

記

事

終

海

軍

0349

六  
十  
港  
用  
品  
目  
録

鎮  
海  
軍  
通  
信  
隊  
平  
海  
分  
遣  
隊

終

海  
軍

0350

軍需物品目録

鎮海々軍須信隊平海分遣隊

七  
ノ  
通  
常  
物  
品  
之

(終)

海  
軍

0351



海軍

封

八  
軍  
十  
資  
材  
目  
録

鎮  
海  
軍  
通  
信  
隊  
平  
海  
分  
遣  
隊

0352

九

軍用品目録  
機械器具

ナ  
ニ

鎮海々軍通信隊平海分遣隊

終

海軍

0353

アジア歴史資料センター  
Japan Center for Asian Historical Records

<http://www.jacar.go.jp/>

海軍

一  
十  
二  
其他  
軍需品目録

鎮海々軍通信隊  
平海分遣隊

終

0354

位置表示圖並内容一覽表

鎮海海軍通信隊

0355

一 位置

(一) 鎮海海軍通信隊

朝鮮慶尚南道昌原郡鎮海邑縣洞里

(二) 鎮海海軍通信隊洛東分遣隊

朝鮮慶尚南道金海郡鳴旨面助東里

(三) 鎮海海軍通信隊平海分遣隊

朝鮮江原道蔚珍郡平海面与松里

(四) 鎮海海軍通信隊牛島分遣隊

朝鮮全羅南道濟州島旧左面海平里

其位置圖及見取圖

別表 第一

海軍

0356

二位置圖及見取圖

(1) 位置圖

別表第

(2) 見取圖

鎮海海軍通信隊

別表第二三、四

鎮海海軍通

信隊洛東分遣隊

別表第五、六

鎮海海軍通

信隊平海分遣隊

別表第七

鎮海海軍通

信隊牛島分遣隊

別表第八

三、内容一覽表

(1) 鎮海海軍通信隊

内容	容	建造	物	数量	記
宿	舍	木造	平家	三	
燃	庫	"	"	一	
火	庫	コンクリート	平家	一	
缶	室	"	"	一	
自力発電機	室	木造	コンクリート	一	
酒	保	木造	煉瓦	一	
兵	舎	"	"	一	
烹炊所兼浴室		木造	平家	二	
送信機室兼兵舎		"	"	一	
庁	舎	鉄筋	コンクリート	一	二階建棟

									(口) 鎮海海軍通信隊 洛東分遣隊
									内容
			送信機室	大藥庫	宿舎	自力発電機室	烹炊所兼兵舎	電信室兼兵舎	容
			"	"	"	"	"	"	建造物
			"	"	"	"	"	"	棟
			一	一	二	一	一	一	数量
									記
									事

海  
軍

0359



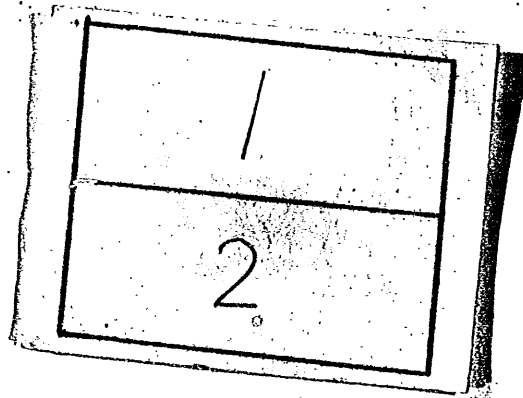
		(一) 鎮海海軍通信隊牛島分遣隊				(二) 鎮海海軍通信隊平海分遣隊	
京炊所兼浴室	電信室兼宿舍	内 容	建築	電信室兼宿舍	電信室兼宿舍	電信室兼宿舍	電信室兼宿舍
	木造平房	建築	木造平房	電信室兼宿舍	電信室兼宿舍	電信室兼宿舍	電信室兼宿舍
	棟	棟	棟	棟	棟	棟	棟
	一	一	一	一	一	一	一
		量	量	量	量	量	量
		記	記	記	記	記	記
		事	事	事	事	事	事

海軍

0360

# 分割撮影ターゲット

分割した  
部分の  
撮影順序

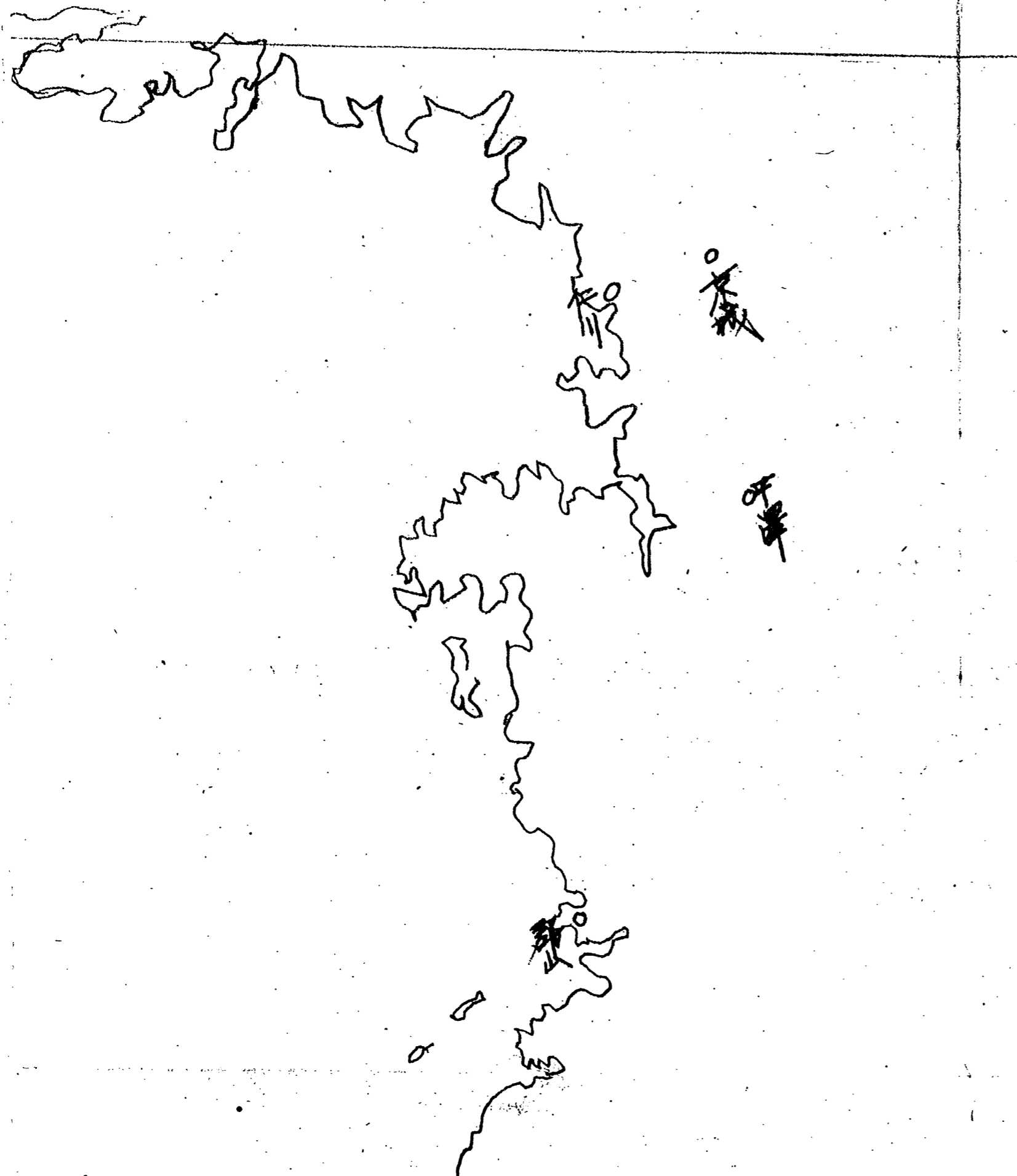


分割撮影  
した理由

A 3 判 以 上 の た め

上記のとおり分割撮影した事を証明する。

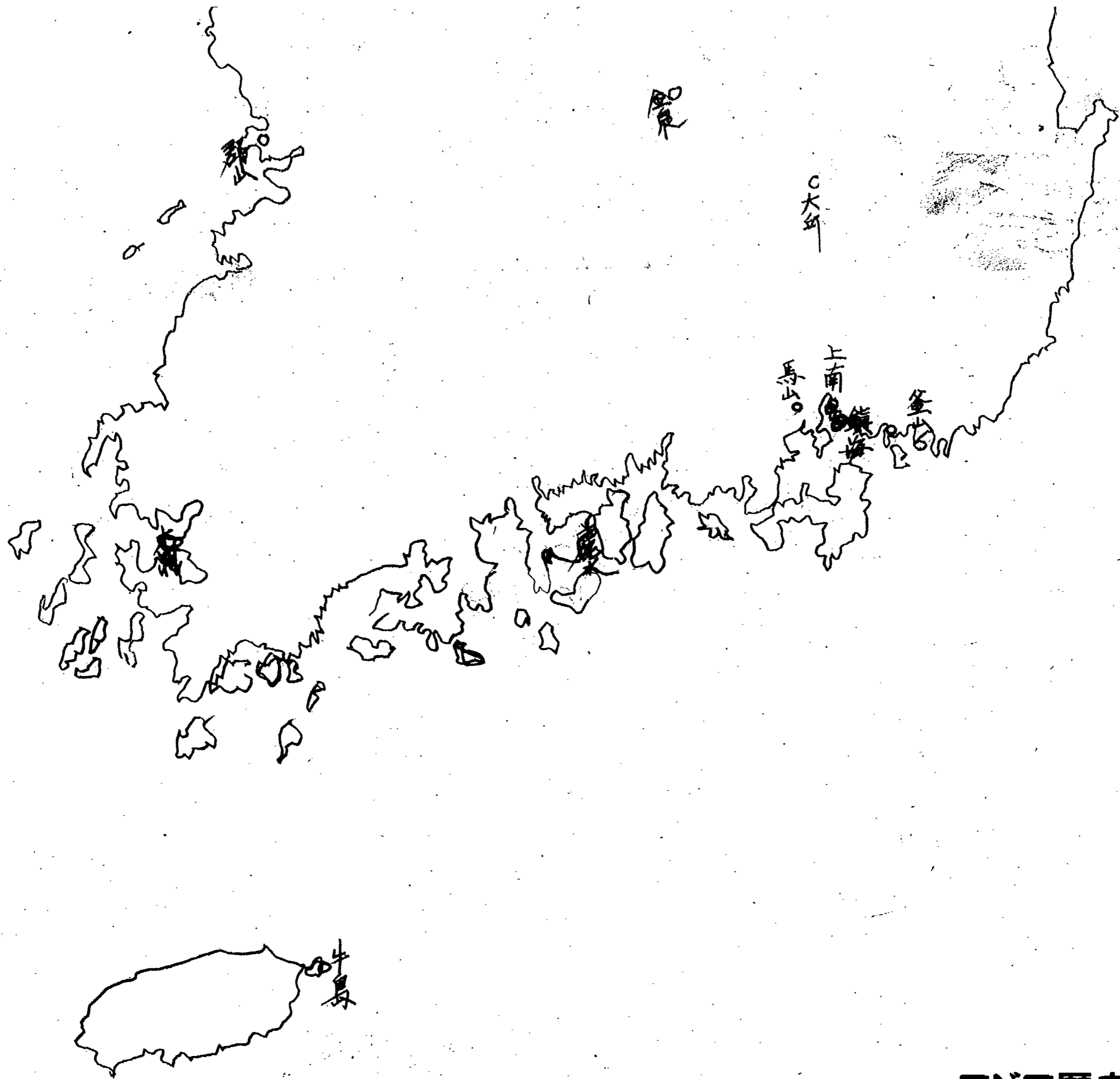
0361  
0362



別表第一  
位置圖

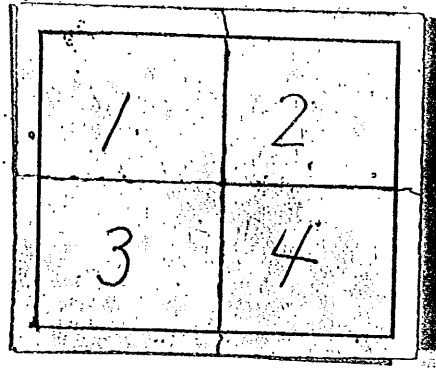
大

大



# 分割撮影ターゲット

分割した  
部分の  
撮影順序



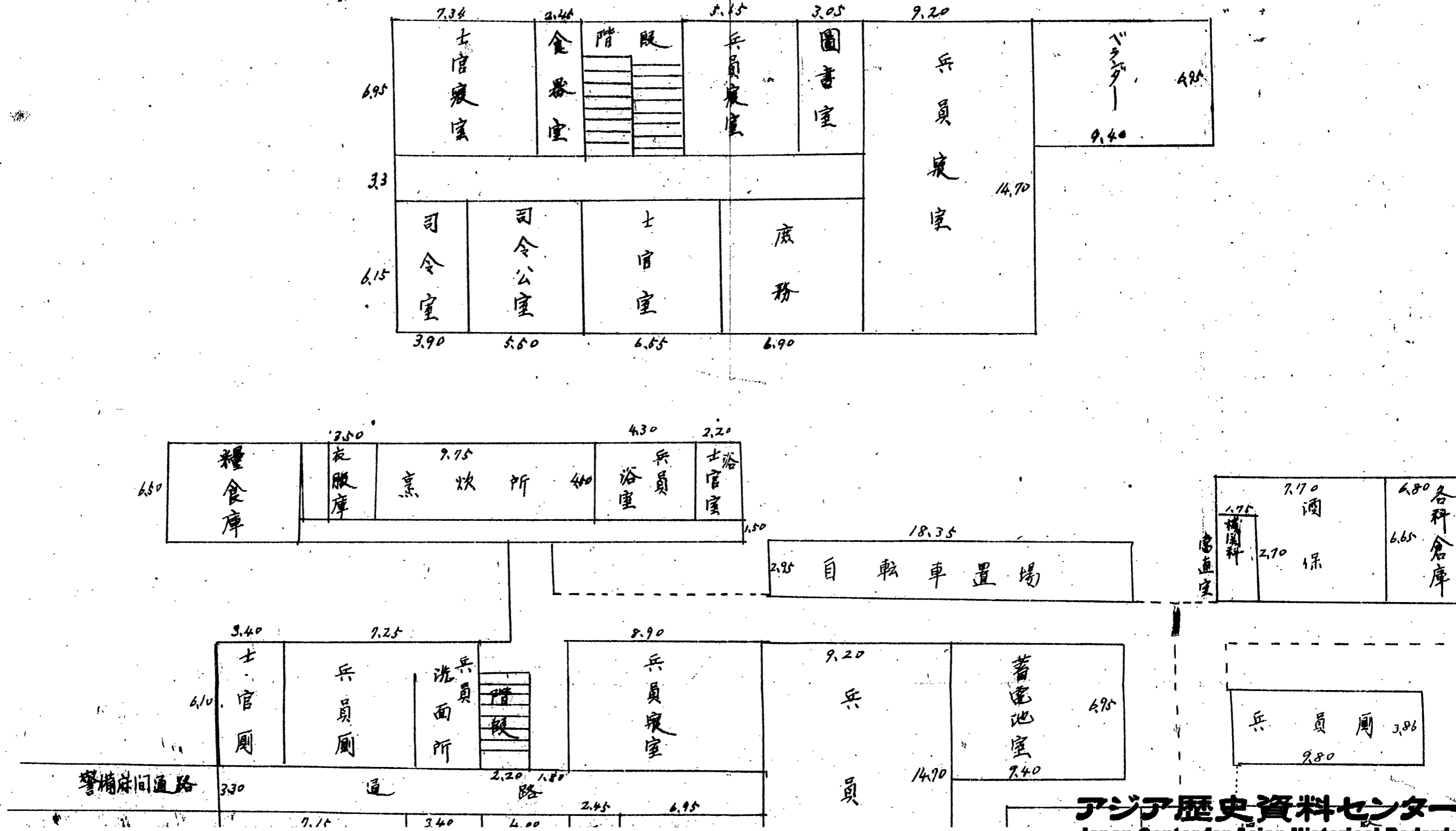
分割撮影  
した理由

A 3 判 以 上 の た め

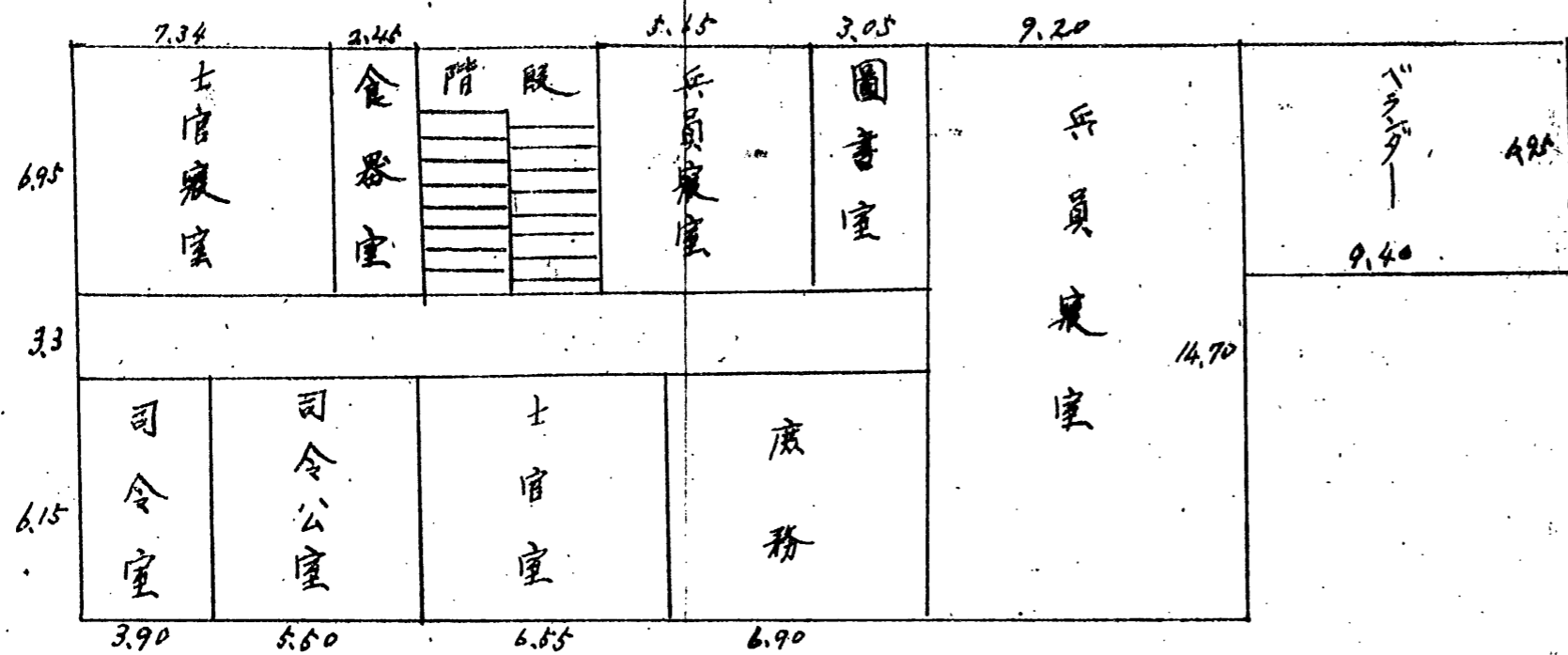
上記のとおり分割撮影した事を証明する。

0363  
0364  
0365  
0366

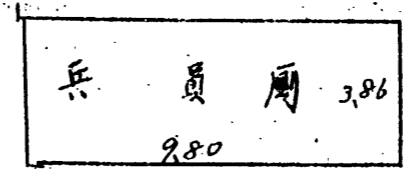
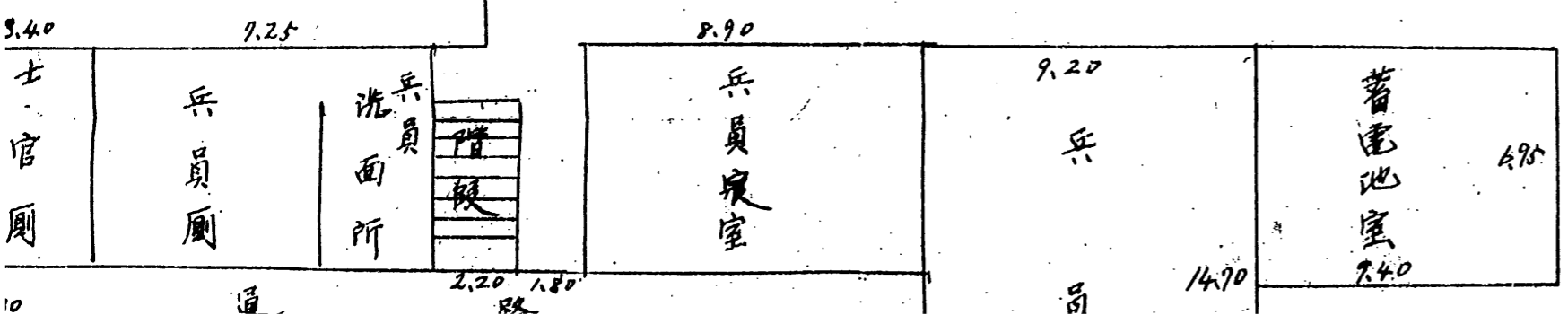
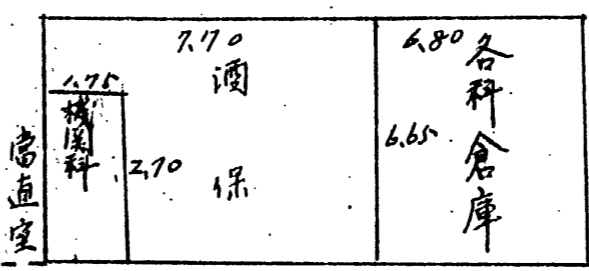
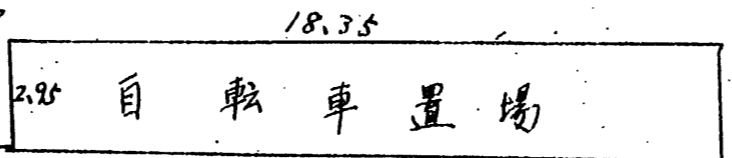
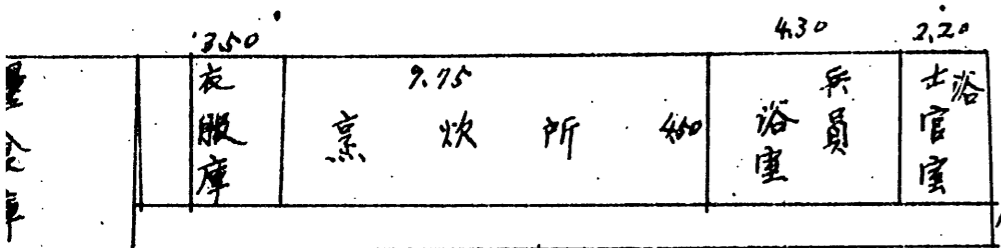
鎮海海軍通信隊見取圖

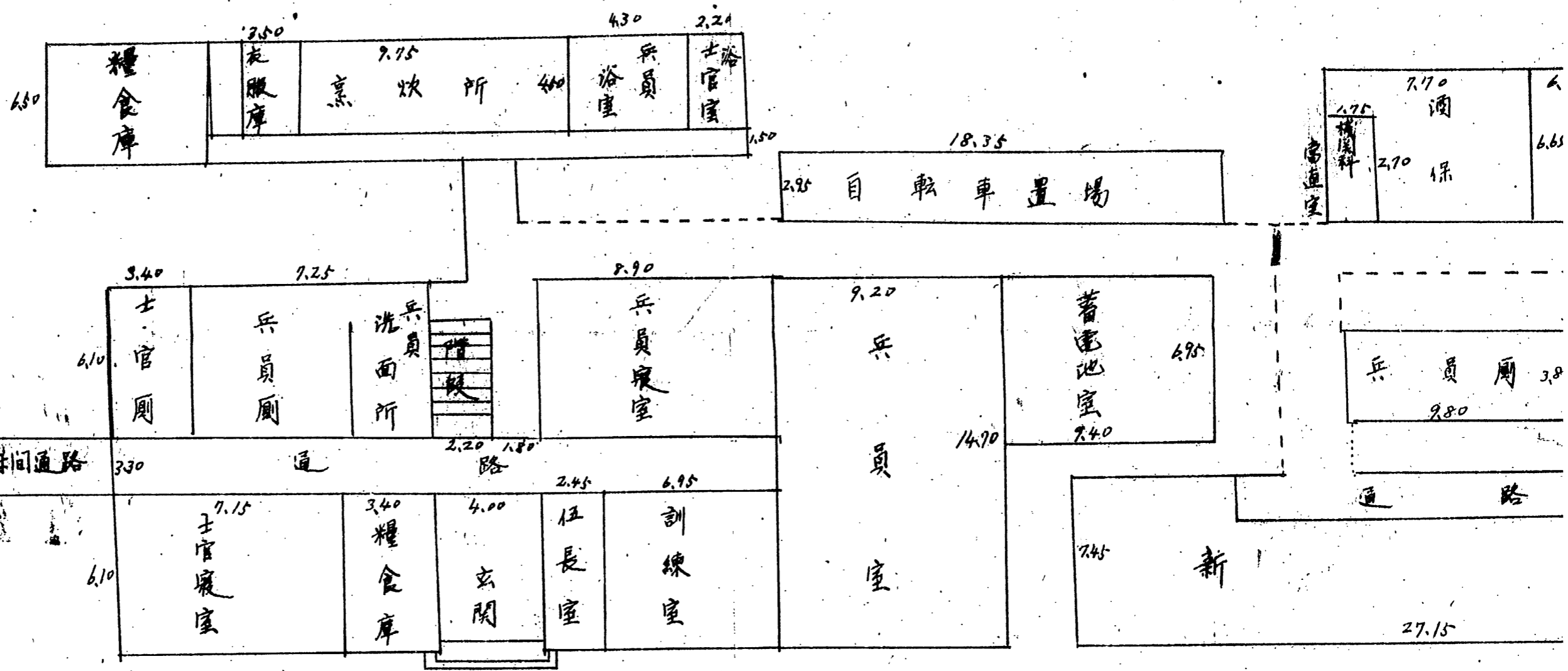
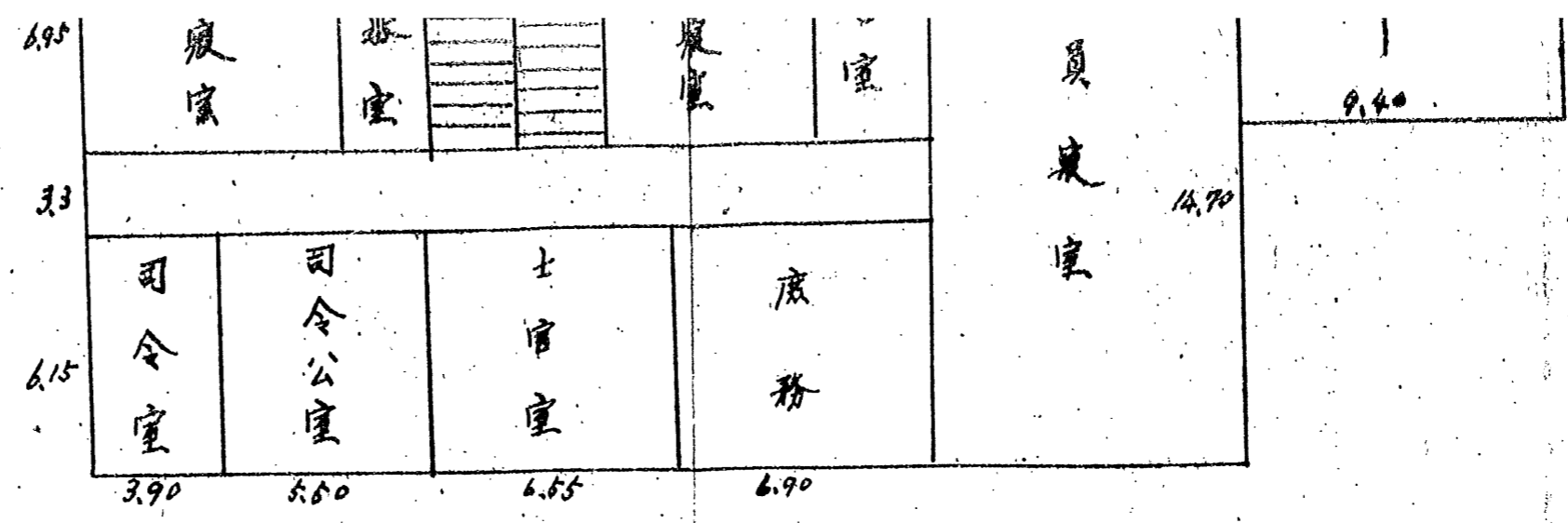


鎮海海軍通信隊見取圖

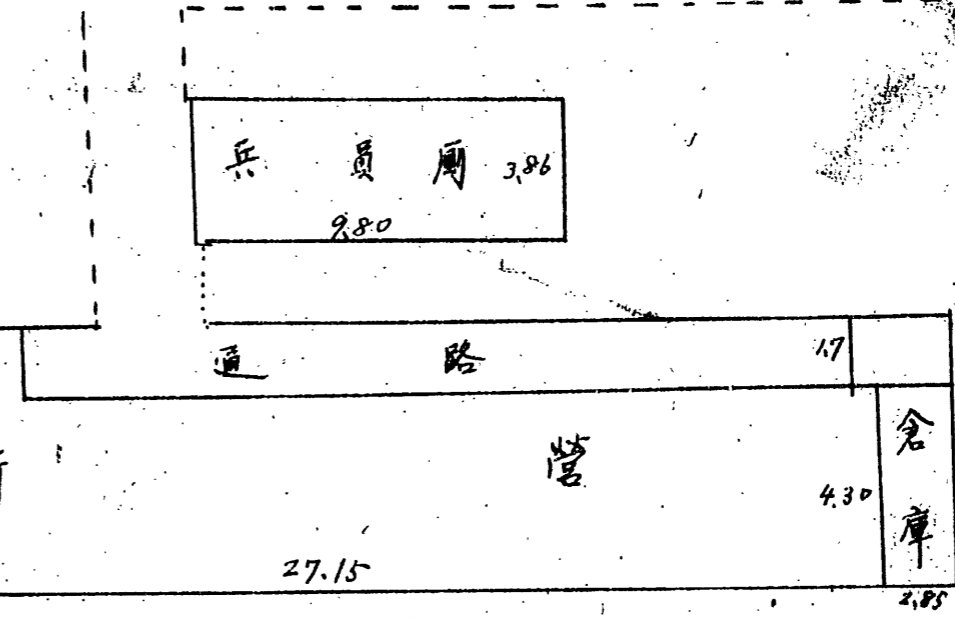
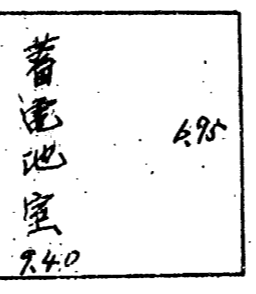
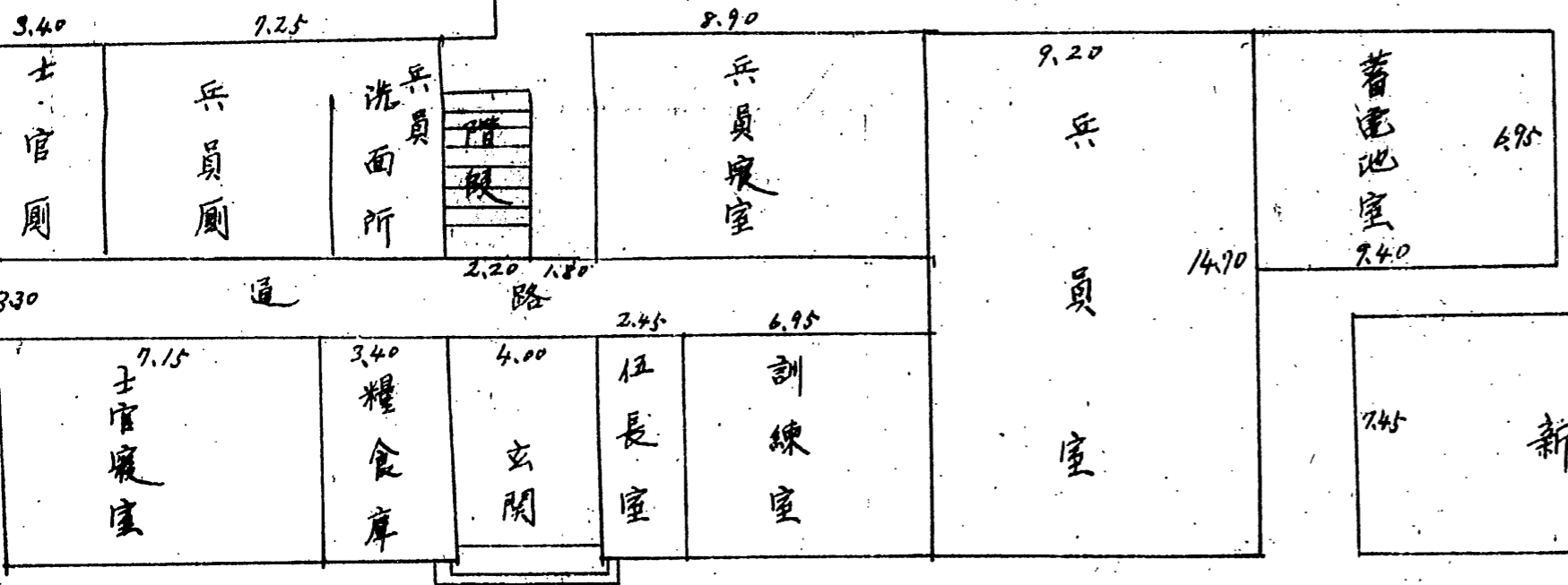
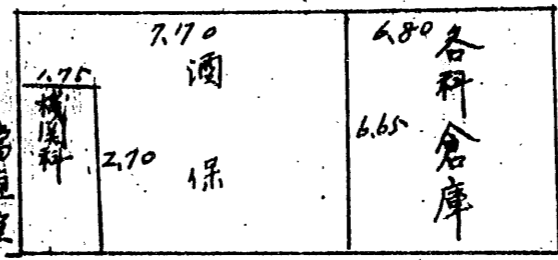
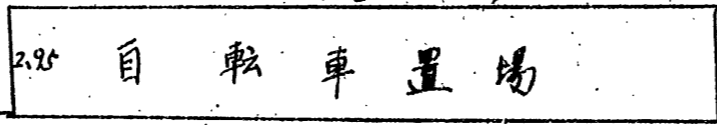
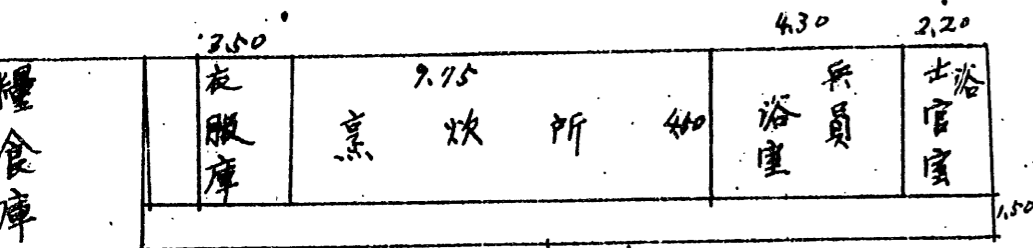
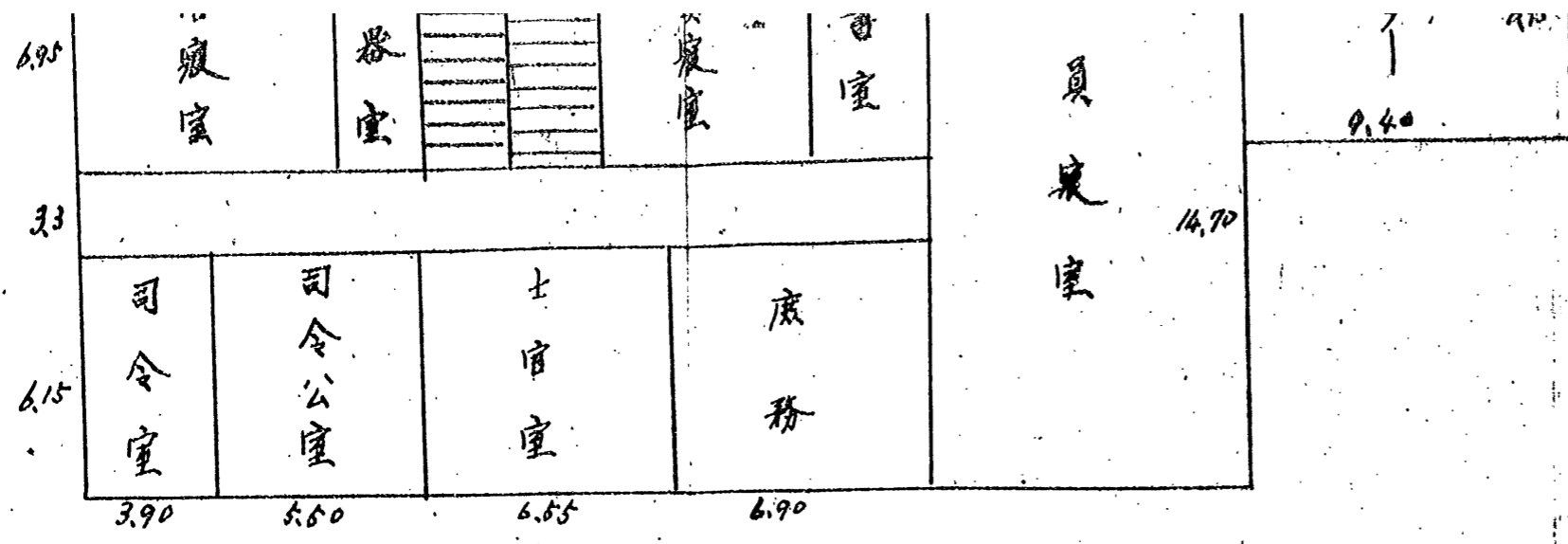


別表第二



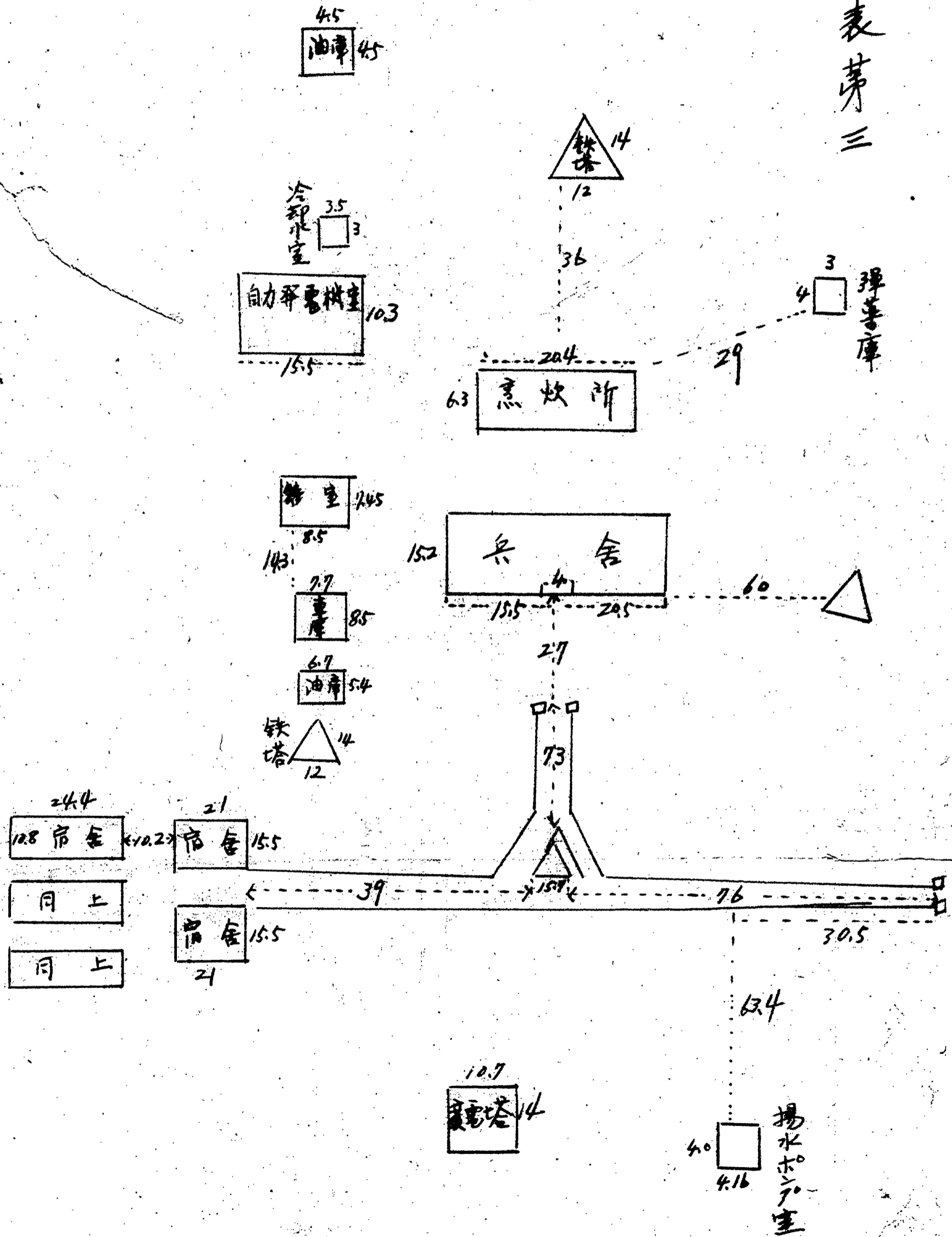




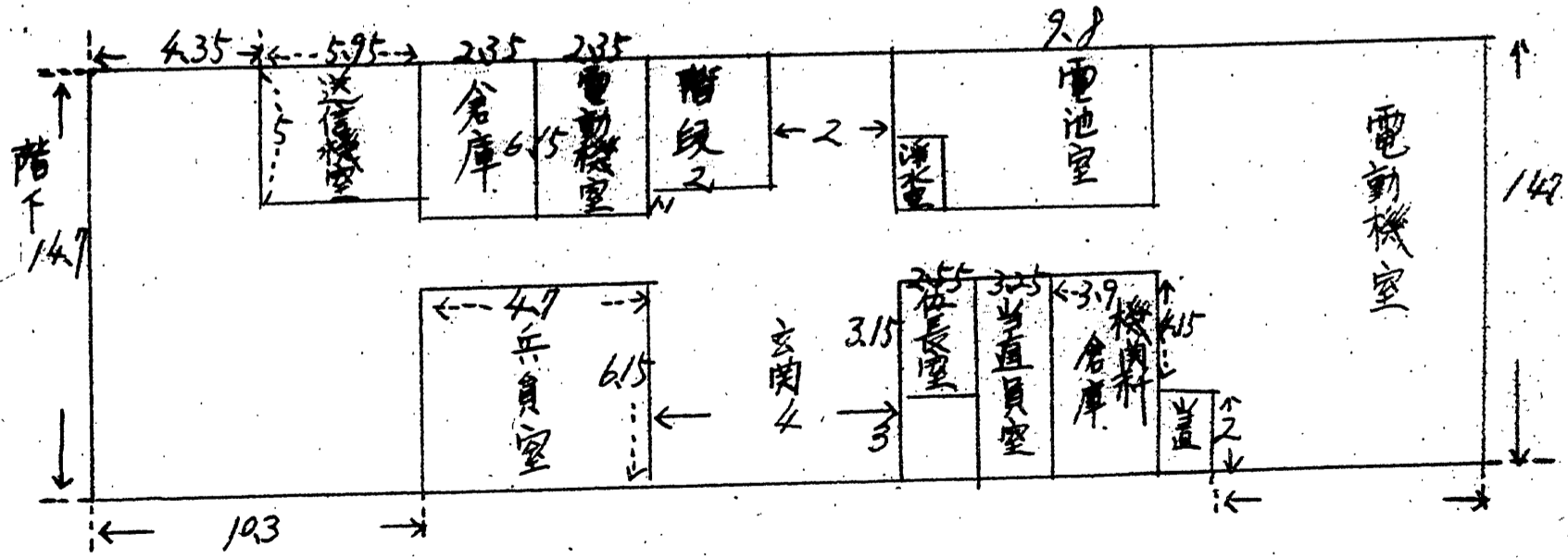
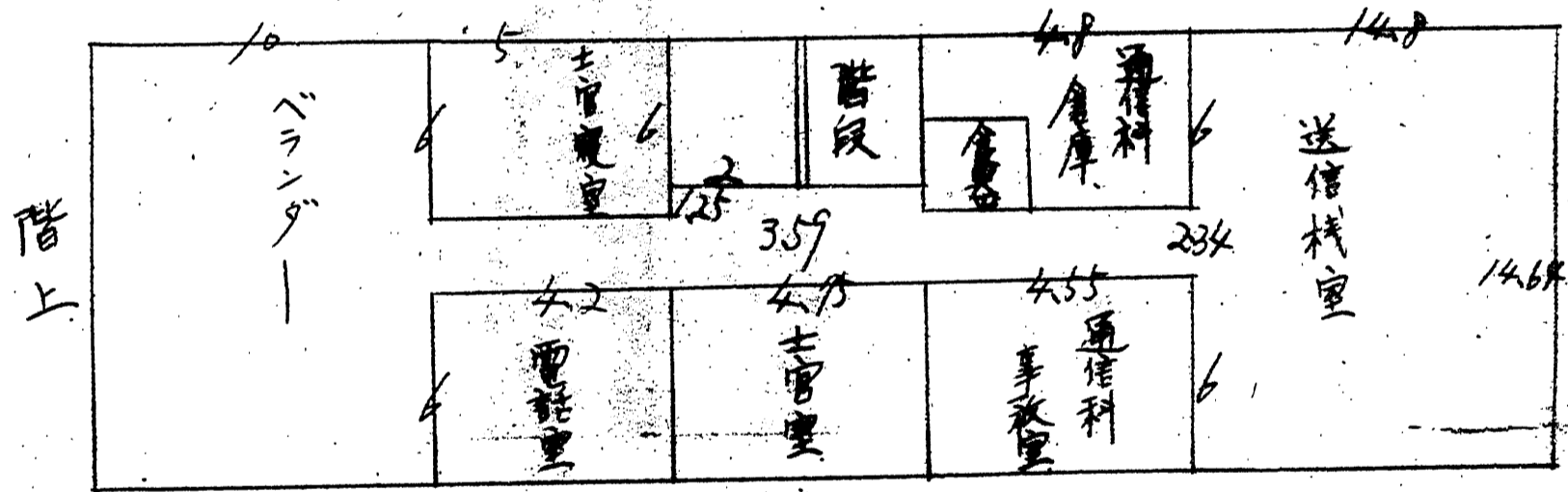
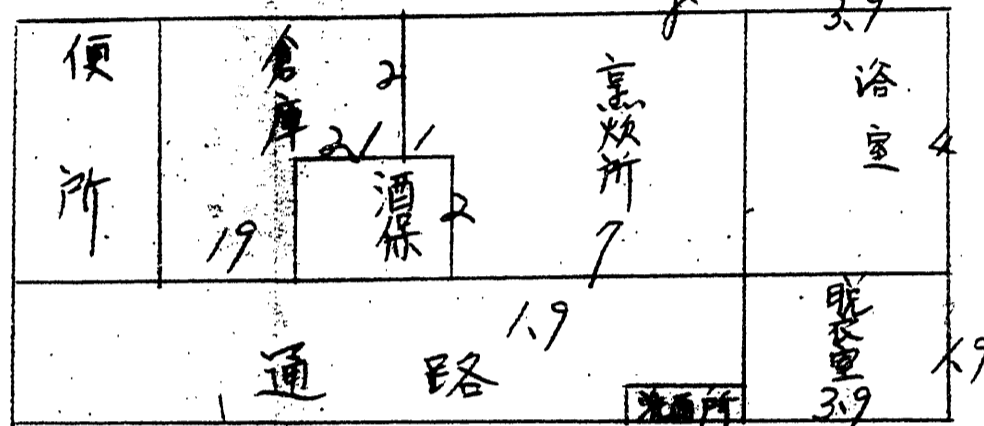


上南分遣隊見取圖

別表第三



別表第四



洛東不道隊札取圖

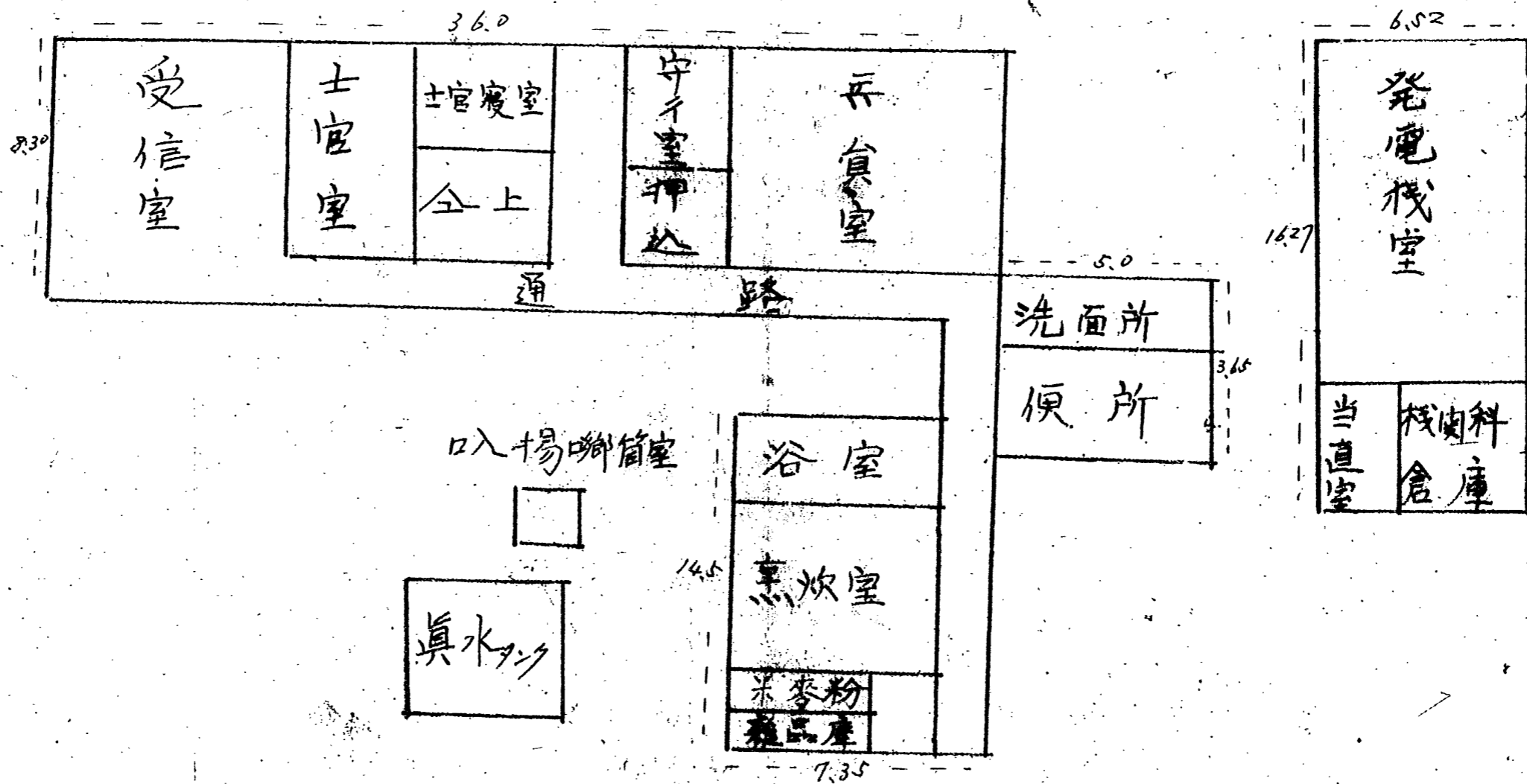
受信所

番匠塔

去關

井戸

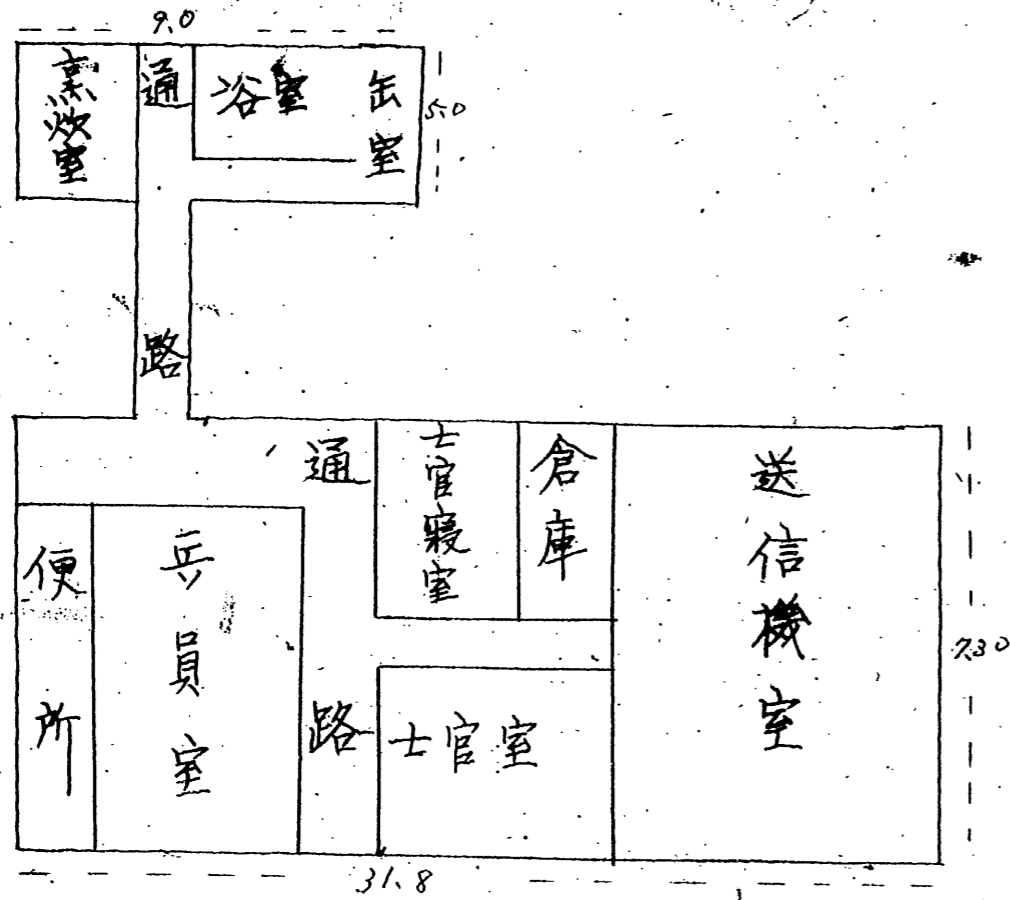
海水  
脚筒室



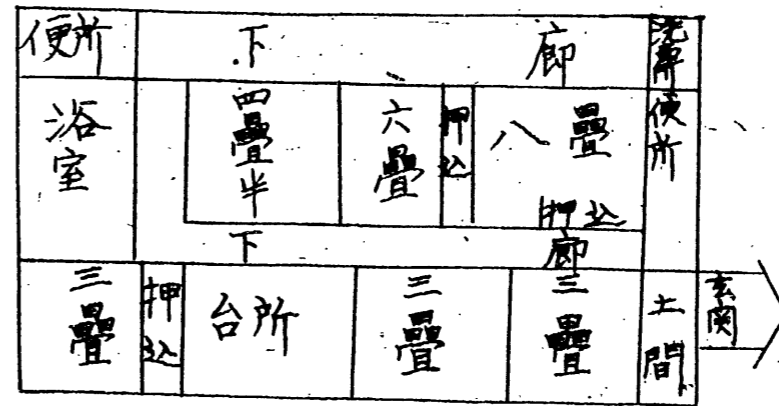
別表第五

0369

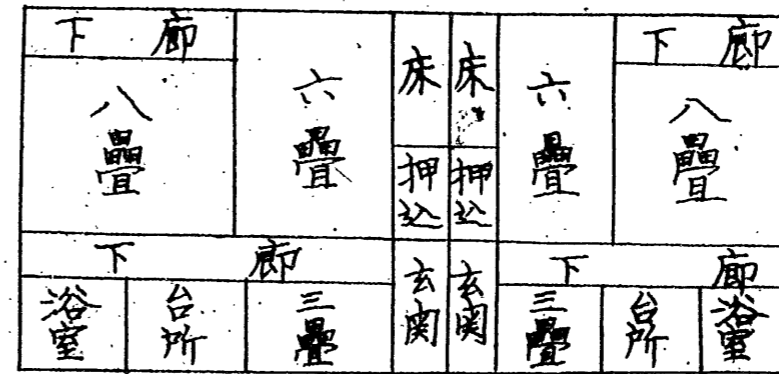
送信所



乙号宿舍



丙号宿舍

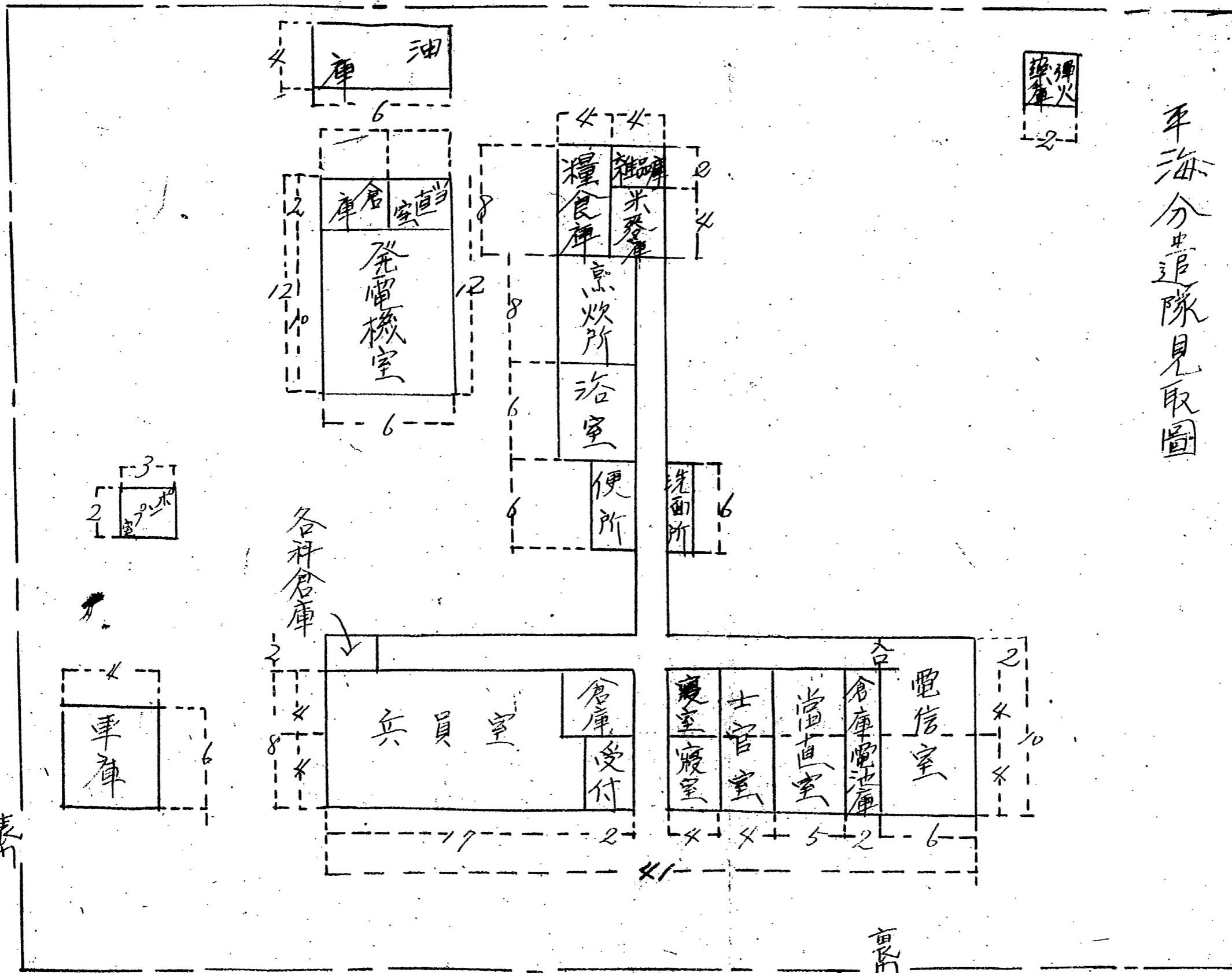


別表第六

0370

別表第七

平海分遣隊見取圖



0371