

三ノ銀海編長目

0128

アジア歴史資料センター

Japan Center for Asian Historical Records

<http://www.jacar.go.jp/>

兵器目録

鎮海海兵團

| 一砲煩兵器 | | 品名 | 稱呼 | 数量 | 記 | 事 |
|-------|-----|-------------|----|----|-----------------|----|
| 全 | 要具筈 | 十二種高角砲 | 門基 | 八 | 釜島 行藪里 石里 | 團内 |
| 全 | 要具筈 | 十二種高角砲 | 門基 | 八 | 釜島 行藪里 石里 | 團内 |
| 全 | 要具筈 | 全俯仰及旋回規及格納筈 | 〃 | 六 | | 〃 |
| 全 | 要具筈 | 全照星並照門環格納筈 | 〃 | 八 | | 〃 |
| 全 | 要具筈 | 二式陸用高射裝置 | 基 | 三 | 釜島 行藪里 石里 | 團内 |
| 全 | 要具筈 | 八種高角砲 | 門 | 六 | 前山 小毛島 | 團内 |
| 全 | 要具筈 | 十四種砲 | 個 | 二 | 加徳島 | 團内 |

| | | | | | | | | | | | | |
|------------|-------|----------|--------|-------|------------|--------------|---------|-------|-------|---------|------------|-----------|
| 短八糧砲 | 全 要具筐 | 全 望遠鏡格納筐 | 十二糧教練砲 | 八糧教練砲 | 二十五糧聯裝機銃架台 | 二十五糧機銃用木製彈藥筐 | 全 銃側彈藥筐 | 全 彈 倉 | 全 要具筐 | 全 環型照準器 | 二十五糧單裝機銃架台 | 十三糧單裝機銃架台 |
| 門 | 個 | 門 | 門 | 門 | 基 | 個 | 〃 | 〃 | 〃 | 〃 | 基 | 〃 |
| 四 | 九 | 四 | 一 | 一 | 〇 | 九 | 二 | 四六 | 四 | 三四 | 五 | 三 |
| 加徳島 見乃梁 | | | 防備隊 | 〃 | 〃 | 〃 | 〃 | 〃 | 〃 | 〃 | 釜島 長久見山 | 石里 |
| 團内 | 團内 | 〃 | | | | 團内 | 〃 | 〃 | 〃 | 〃 | | |

0130

| | | | | | | | | | | | | |
|----------|------|-------|-----|-----|----------|------------|--------|-----------|---------|-----|--------|-------------|
| 十種高角砲附屬具 | 變距率盤 | 鉄條網 | 鉄線鉄 | 鉄兜 | 全附屬具補用品筐 | 九式七七機銃用彈藥筐 | 全環型照準器 | 全彈藥七裝填格納筐 | 全附屬具格納筐 | 全彈倉 | 全銃例彈藥筐 | 十三種機銃用木製彈藥筐 |
| 立方米 | 個 | 米 | 〃 | 〃 | 〃 | 〃 | 〃 | 〃 | 〃 | 〃 | 〃 | 個 |
| 一 | 一 | 一五〇〇〇 | 一〇 | 二三五 | 四 | 六 | 二四 | 九 | 一 | 四二四 | 二 | 四八 |
| 〃 | 〃 | 〃 | 〃 | 〃 | 〃 | 〃 | 〃 | 〃 | 〃 | 〃 | 〃 | 團内 |

0131

二、光學器具ノ末端ニ追ヒ

| | |
|--------------|----|
| 四米半 高角測距儀 | 品名 |
| 基 | 稱呼 |
| 一 | 數 |
| 全 | 量 |
| 島 | 部 |
| | 事 |

0132

| 二 光學兵器 | | 品名 | 稱呼 | 數量 | 記 | 事 |
|--------|--|-----------|----|----|-------|----|
| | | 十二種双眼望遠鏡 | 個 | 一 | | |
| | | 八種双眼望遠鏡 | " | 一四 | 内三三脚架 | 園内 |
| | | 六種半望遠鏡二型 | " | 二 | | " |
| | | 六種半高角望遠鏡 | " | 二 | | " |
| | | 五種望遠鏡 | " | 八 | | " |
| | | 七倍双眼鏡 | " | 三二 | | " |
| | | 二米高角測距儀 | " | 一 | | " |
| | | 二米高角測距儀架台 | " | 二 | | " |
| | | 檢 濕 器 | " | 一 | | " |
| | | 六倍複鏡双眼鏡 | | 一 | | |

0133

兵器目録

三、化學兵器

| 品名 | 稱呼 | 数量 | 記号 |
|---------|----|-------|---------------------------------|
| 酸素防毒面 | 個 | 一五 | |
| 九七式防毒面 | 個 | 二二 | |
| 九三式防毒面 | 個 | 二四一 | |
| 九三式重防毒面 | 個 | 二七〇 | 320 241 221 215 184 |
| 検知器 | 個 | 一〇 | |
| 九八式防毒衣 | 個 | 一七 | |
| 假稱三式防毒覆 | 個 | 一〇九 | |
| 輕防毒衣 | 個 | 一五七 | |
| 假稱五号除毒剂 | 瓶 | 一〇 | 五〇入 |
| 三号除毒剂 | 瓶 | 一四二〇〇 | |

| | | | | | | | | | | | |
|--|--|--|--|--|--|--|--|--|--|--|--|
| | | | | | | | | | | | |
|--|--|--|--|--|--|--|--|--|--|--|--|

0135

四
火藥
該當兵器ナシ

0136

| | | | | | | | | | | | |
|--|--|--|------|------|--------|----------|--------|-------|-------|----------|-------|
| | | | 驅水頭部 | 推進機止 | 四年式縱舵機 | 四年式縱舵機改二 | 四年式方位盤 | 八年式魚雷 | 九〇式魚雷 | 十年式魚雷發射管 | 六水雷兵器 |
| | | | 個 | 個 | 個 | 個 | 個 | 個 | 個 | 基 | 雷 |
| | | | 貳 | 貳 | 壹 | 壹 | 壹 | 壹 | 壹 | 壹 | 兵器 |
| | | | | | | | | | | | |
| | | | | | | | | | | | |
| | | | | | | | | | | | |
| | | | | | | | | | | | |
| | | | | | | | | | | | |
| | | | | | | | | | | | |
| | | | | | | | | | | | |

海軍

0138

| | | 七機雷兵器 | | | | | | | | |
|---|---|--------------|----|----|---|--|--|--|--|--|
| | | 品名 | 數稱 | 數量 | 記 | | | | | |
| | | 九三式機雷 | 座 | 壹 | | | | | | |
| | | 二式爆雷 | 個 | 壹 | | | | | | |
| | | 爆雷投射栓 | 個 | 壹 | | | | | | |
| | | 爆破鉤 | 個 | 壹 | | | | | | |
| | | 展開機 | 個 | 壹 | | | | | | |
| | | 小掃海具一型改一 | 個 | 壹 | | | | | | |
| | | 觸角 | 個 | 四 | | | | | | |
| | | 六式爆雷雷導火藥筒格納筐 | 個 | 壹 | | | | | | |
| | | 九三式機雷要具筐 | 個 | 壹 | | | | | | |
| | | 二式爆雷用補用品筐 | 個 | 壹 | | | | | | |
| 車 | 具 | | | | | | | | | |

鎮海海兵團

事

海軍

0139

| | | 九 | | 無線兵器 | | | |
|--|-----------------|----|------|------|--------------|---|--|
| | | 品名 | | 数量 | | 記 | |
| | 擴聲機 | 組 | 壹 | | | | |
| | 磁石式電話機 | 個 | 貳 | | | | |
| | 卓上電話機 | 個 | 貳 | | | | |
| | 壁掛電話機 | 個 | 貳 | | | | |
| | 磁銅空中線 | 米 | 五〇〇〇 | | 千米卷五個 | | |
| | 磁銅線 | 米 | 四〇〇〇 | | 五百米卷八個 | | |
| | 後稱三ノ号電波探信機三型附子共 | 台 | 貳 | | | | |
| | 後稱三ノ号電波探信機空中線 | 基 | 貳 | | | | |
| | F27探知受信機改二 | 台 | 壹 | | 山城山見張所第三倉電機室 | | |
| | Bカリシ交流發電機三ノV | 台 | 貳 | | | | |
| | Kカリシ交流發電機 | 台 | 貳 | | | | |

海軍

0142

海軍

| 一、電氣兵器 | | | | | | |
|---------|----|----|---|---|--|--|
| 品名 | 稱呼 | 数量 | 量 | 記 | | |
| 桌上燈一型 | 個 | 九 | | | | |
| 交流電壓計 | 個 | 一 | | | | |
| 交流電流計 | 個 | 一 | | | | |
| 三乘事業燈四型 | 個 | 三 | | | | |
| 交流扇風機 | 個 | 四 | 九 | | | |
| 淺房器 | 個 | 二 | | | | |
| (終) | | | | | | |
| 事 | | | | | | |

0143

| 一。電氣兵器 | | 品名 | 稱呼 | 數量 | 記 | 手 |
|---------------|--------|----|----|----|---------------------|----|
| 一五。種探照燈(發電機共) | 左右補用品筐 | 個 | 基 | 五 | 佛母山一清涼山一 農所里一釜島二 | 團内 |
| 九。種探照燈(發電機共) | 左右補用品筐 | 個 | 基 | 二 | 前山一 團内一 | 團内 |
| 七五種探照燈(發電機共) | | 個 | 基 | 一 | 小毛島 | 團内 |
| 五。種探照燈(發電機共) | | 個 | 基 | 三 | | 團内 |
| 直流發電機用補用品筐 | | 個 | 基 | 四 | | 團内 |
| 充電器 | | 個 | 基 | 一 | | 團内 |
| 配電盤 | | 個 | 基 | 一 | | 團内 |

0144

| | | | | | | | | | | | | |
|-------|-------|-------|-------|-------|-------|-----|--------|----------|----------|--------|-----------------------------|------------|
| 絕緣試驗器 | 導通試驗器 | 携帶電話器 | 卓上電話器 | 今三號外筐 | 二次電池筐 | 發聲器 | 無電池電話器 | 九二式高聲電話器 | 九二式特種交換器 | 今右補用品筐 | 空中聽測裝置 | 九九式聯動機補用品筐 |
| 個 | 個 | 組 | 個 | 個 | 個 | 個 | 個 | 個 | 個 | 個 | 基 | 個 |
| 二 | 三 | 一 | 三 | 二 | 五 | 七 | 八 | 九 | 二 | 二 | 六 | 一 |
| " | " | " | " | " | " | " | " | " | " | 團内 | 佛母山、清涼山、農所、里谷、 前山、小毛島、釜島 | 團内 |

0145

| | | | |
|--------------------|---------------------------------|-------------|-------------|
| 電 線 (各 種) | 電 流 計 兼 電 圧 計 | 電 圧 計 | 電 流 計 |
| 米 | " | " | 個 |
| 二 〇 〇 | 一 | 一 | 一 |
| | | | 園 内 |

0146

一
一 特攻兵器
該當兵器ナシ

0147

| | | | | | | | | | | |
|--|--|--|--|--|--|--|--|--|--|---------|
| | | | | | | | | | | 一二航空兵器 |
| | | | | | | | | | | 品名 |
| | | | | | | | | | | 乗用自動車 |
| | | | | | | | | | | 台 |
| | | | | | | | | | | 貨物自動車 |
| | | | | | | | | | | 台 |
| | | | | | | | | | | 消防三輪自動車 |
| | | | | | | | | | | 台 |
| | | | | | | | | | | 数 |
| | | | | | | | | | | 量 |
| | | | | | | | | | | 部 |
| | | | | | | | | | | 部 |

海

軍

0148

軍需品目録

鎮海海兵團

一 艦管需品

砲術長主管備品

| 品名 | 稱呼 | 数量 | 記 |
|-------|----|-----|----|
| 劍道防具 | 組 | 一二五 | 團内 |
| 木劍 | 本 | 六六 | " |
| 竹刀 | 〃 | 一四〇 | " |
| 劍道衣 | 着 | 二〇 | " |
| 銃劍術防具 | 組 | 三六〇 | " |
| 木銃 | 本 | 三九〇 | " |
| 角力帶 | 〃 | 一六五 | " |
| 柔道衣 | 着 | 五八〇 | " |
| ラケット | 個 | 一五 | " |

| | | | | | | | | | | | | |
|--|--|--|--|--|--|--|--|--------------------------------------|--------|--------|------------------------|------------------------|
| | | | | | | | | 天 幕 | 全 矢 | 大 弓 | 排 球 用 ネ ット | 庭 球 用 ネ ット |
| | | | | | | | | 張 | 本 | 張 | 〃 | 〃 |
| | | | | | | | | 二 四 〇 | 七 三 | 一 〇 | 五 | 九 |
| | | | | | | | | 支 柱 及 附 屬 品 ナ シ | 〃 | 〃 | 〃 | 〃 |

0150

一艦 警用品

航海長主管

品名

数稱数量

記

事

救命浮標

個 壹

黒球

" 壹

國際信號旗 三巾

組 壹

(終)

海軍

0151

一 雜費用品

軍需品目録

内務長主管(運用之部)備用品

| 品名 | 稱呼 | 数量 | 記 |
|------|----|------|---|
| 品名 | 稱呼 | 数量 | 記 |
| 釣床 | 枚 | 三九六〇 | |
| 釣床芯組 | 個 | 三六八七 | |
| 藁葦團 | 枚 | 三四三五 | |
| 手箱 | 個 | 三六八 | |
| 洗濯桶 | 個 | 一七〇 | |
| 地管 | 米 | 二二二六 | |
| 鏡 | 個 | 一二〇一 | |
| 爲口 | 個 | 二 | |
| 爪 | 個 | 五七 | |

| | | | | | | | | | | | |
|---|---|---|---|---|---|---|---|---|---|---|---|
| 禮 | 唐 | 編 | 被 | 円 | 水 | 筒 | コ | 酸 | 移 | 老 | 消 |
| | | 渡 | 履 | | | | 人 | 業 | 動 | 赤 | 火 |
| | 銀 | 志 | 箱 | 匙 | 樽 | 先 | 地 | 中 | 印 | 火 | 器 |
| | | | | | | | 管 | 夏 | 商 | 器 | |
| 個 | 個 | 個 | 個 | 個 | 個 | 個 | 個 | 個 | 個 | 個 | 個 |
| 四 | 一 | 七 | 六 | 七 | 一 | 一 | 一 | 三 | 四 | 三 | 八 |
| | 〇 | | | 八 | 五 | 八 | 七 | | | | |

0153

軍需品目録

艦需品

(イ) 機関長主管備品

| | | | | | | | | | |
|----|-----|-----|-----|--------|-----|----|----|-------|------|
| 品名 | 十能甲 | 鐵絞轆 | 漏斗大 | 潤滑油注入器 | 飲水罐 | 鉛櫃 | 銅櫃 | 塩分試験器 | 比重計甲 |
| 個数 | 1 | 1 | 1 | 1 | 1 | 1 | 1 | 1 | 1 |
| 量 | 198 | 7 | | | | | | | |

記

事

(長時納)

0154

| | | | | | | | | | | | | |
|--------------|---------------|--------------|------------------|------------------|--------|------------------|--------|------------------|------------------|------------------|------------------------|------------------|
| 環 分計 鐘 | 自在 閥螺 器 | シリ ン 弁 | 揚 屑 電 燈 | 油 送 石 大 | 革 切 | 機 械 霧 火 | 油 鐘 | 蛇 管 接 手 | 厚 布 蛇 管 | ゴ ウ 蛇 管 | 壓力 計 試 驗 器 | 檢 査 器 箱 |
| 個 | 個 | 個 | 個 | 個 | 個 | 枚 | 個 | 個 | 米 | 個 | 組 | 個 |
| 一 | 四 | 五 | 一 | 四 | 一 | 一 | 七 | 〇 | 二 〇 | 五 | 一 | 二 |

洋
貨

0155

| | | | | | | | | | | | |
|---|---|---|----|---|----|---|---|---|---|---|----------------------------|
| 鐵 | 螺 | 蜂 | 大 | 道 | 刀 | 金 | 金 | 移 | ガ | 品 | 一、艦營需品 (1)内務長主管備品(金工之部) |
| 付 | 切 | ノ | 具 | | | 敷 | 勤 | ス | 熔 | 接 | |
| 燈 | 型 | 巢 | 鑿 | 箱 | 力 | 敷 | 台 | 鑪 | 具 | 筐 | 名稱 |
| 個 | 組 | 〃 | 〃 | 〃 | 〃 | 〃 | 〃 | 〃 | 個 | 呼 | 數 |
| 六 | 八 | 二 | 一〇 | 三 | 二四 | 九 | 五 | 〇 | 二 | 量 | 部 |
| | | | | | | | | | | | 部 |
| | | | | | | | | | | | 事 |

0157

| | | | | | | | | | | | | |
|-----|-----|------------|------|---------|--------------|-------|----|----|---|-----|-----|-----|
| 六角台 | 圓平器 | アセチレンガス安全器 | ゴム導管 | 酸素ガス減圧弁 | 溶接用アセチレンガス吹管 | カリリパス | 鑢刷 | 鑢 | 溝 | 研磨器 | 攪拌機 | 炭掛鋸 |
| 個 | 組 | 個 | 米 | 個 | 組 | 〃 | 〃 | 個 | 組 | 〃 | 〃 | 個 |
| 八 | 一八 | 三 | 四〇 | 三 | 二 | 七 | 一四 | 一四 | 五 | 七 | 七 | 五 |

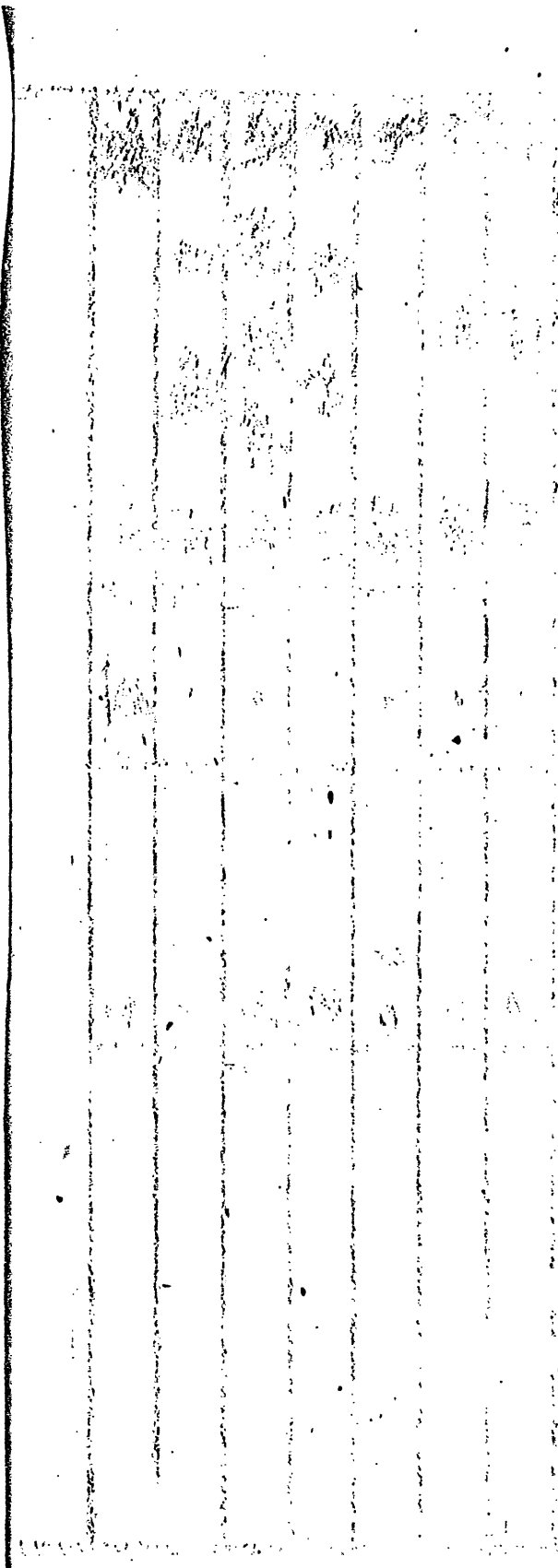
0158

| | | | | | | | | | | | | |
|----|---|---|---|---|---|---|---|---|---|---|---|---|
| 金 | 齒 | 移 | 塩 | 銅 | 鐵 | 圓 | 製 | 火 | 十 | 火 | 手 | 圓 |
| 工 | 車 | 動 | 酸 | 工 | 付 | 打 | 釘 | | | | | 又 |
| 錘 | 錘 | 電 | 壱 | 木 | 錘 | 貫 | 器 | 檢 | 能 | 著 | 錘 | 平 |
| 器 | 器 | 錘 | 壱 | 槌 | 錘 | 貫 | 器 | 檢 | 能 | 著 | 錘 | 拉 |
| 〃 | 〃 | 〃 | 〃 | 〃 | 〃 | 〃 | 〃 | 〃 | 〃 | 〃 | 〃 | 個 |
| 五〇 | 二 | 二 | 五 | 四 | 七 | 三 | 三 | 三 | 一 | 九 | 四 | 二 |
| | | | | | | | | | | 五 | 二 | 三 |

0159

| | | | | | | | | | | | | |
|---|----|-----|---|---|----|----|---|----|---|---|---|---|
| 旋 | 金 | 斬金 | 手 | 畫 | 割 | 柄 | 平 | 定 | 丁 | 追 | 片 | 鏝 |
| | 切 | | 萬 | 線 | | 付 | 面 | | 形 | 齒 | 口 | |
| 盤 | 鉄 | | 力 | 器 | 指 | 斬 | 盤 | 規 | 金 | 鏝 | 湯 | 車 |
| | | | | | | | | | | | | |
| 臺 | " | " | " | " | " | " | " | " | " | " | " | 個 |
| | | | | | | | | | | | | |
| 一 | 二五 | 一五八 | 五 | 八 | 二六 | 一四 | 二 | 二〇 | 四 | 三 | 一 | 三 |
| | | | | | | | | | | | | |

0160



| | | | | | |
|--|--|--|--|---|---|
| | | | | 研 | 旋 |
| | | | | 磨 | 盤 |
| | | | | 機 | 附 |
| | | | | 械 | 屬 |
| | | | | | 具 |
| | | | | 台 | 組 |
| | | | | | |
| | | | | | |
| | | | | | |
| | | | | | |

0161

| | | | | | | | |
|----|-------------|--------|--------|--------|--------|--------|-------------|
| 品 | 鐵釘 | 墨釘 | 螺釘 | 鋸 | 鉋 | 操子 | 自動 |
| 名稱 | 釘 | 釘 | 釘 | 鋸 | 鉋 | 操子 | 自動 |
| 呼數 | 個 | 個 | 個 | 枚 | 枚 | 個 | 個 |
| 量 | 三 七 〇 | 二 九 | 一 五 | 四 〇 | 一 〇 | 八 八 | 一 二 二 |
| 記 | | | | | | | |
| 事 | | | | | | | |

監營用品
 (内務省長官官備品(木工之部))

0162

| | | | | | | | | | | | | |
|---|----|----|----|----|----|---|----|---|----|----|---|----|
| 鐵 | 鐵 | 木 | 木 | 螺 | 目 | 打 | 鐵 | 曲 | 丁 | 木 | 木 | 鐵 |
| 釘 | 釘 | 工 | 旋 | 釘 | 釘 | 釘 | 釘 | 尺 | 形 | 是 | 是 | 釘 |
| 器 | 器 | 錘 | 錘 | 打 | 器 | 槓 | 尺 | 規 | 鏡 | 鑿 | 際 | 釘 |
| 寸 | 〃 | 〃 | 〃 | 〃 | 〃 | 〃 | 〃 | 〃 | 〃 | 〃 | 〃 | 個 |
| 三 | 三〇 | 一〇 | 四三 | 三四 | 四五 | 八 | 一五 | 六 | 一〇 | 一五 | 四 | 八〇 |

0163

| | | | | | | | |
|---|---|---|---|---|---|----|---|
| 青 | 直 | 手 | 瀝 | 鉄 | 萬 | 斧 | 齋 |
| 寫 | 結 | 押 | 青 | 乾 | | 水 | 要 |
| 真 | 電 | 鉋 | 鍋 | 爐 | 力 | 具 | |
| 燒 | 勤 | 機 | | | | | |
| 枰 | 機 | | | | | | |
| | | | | | | | |
| 個 | 台 | 台 | 〃 | 〃 | 〃 | 個 | 組 |
| | | | | | | | |
| 一 | 一 | 一 | 一 | 五 | 六 | 三六 | 二 |
| | | | | | | | |

0164

海軍

| 品名 | | 桶 | 呼 | 数 | 量 | 記 |
|---------|---------|---|---|-----|---|---|
| 二號普通揮發油 | 二號アルコール | 立 | 立 | 四〇〇 | 〇 | |
| 一號外部礦油 | 二號外部礦油 | 立 | 立 | 四〇〇 | 〇 | |
| 輕油 | 三號石油 | 立 | 立 | 四〇〇 | 〇 | |
| カーベイト | | 立 | | 二二五 | 〇 | |

(42)

事

0165

| 品名 | | 舟目録 | | 記 | |
|--------|--|-----|----|----|--|
| | | 稱呼 | 数量 | 事 | |
| 一七米水雷艇 | | 隻 | 一 | | |
| 一ニ米高速艇 | | 隻 | 一 | | |
| 運荷艇 | | 隻 | 二 | 大分 | |
| 九米カッター | | 隻 | 七一 | | |
| 通船 | | 隻 | 一〇 | | |
| カッター艇覆 | | 枚 | 五八 | | |
| 錆索 | | 個 | 四八 | | |
| 錆 | | 個 | 六一 | | |
| マスト | | 個 | 九 | | |
| 帆 | | 個 | 一〇 | | |
| 天幕 | | 個 | 一二 | | |

0166

| | | | | | | | | | | | |
|--|--|--|--|--|--|--|--|--|--|---|----|
| | | | | | | | | | | 又 | 天幕 |
| | | | | | | | | | | 架 | 支柱 |
| | | | | | | | | | | 個 | 個 |
| | | | | | | | | | | 一 | 一 |
| | | | | | | | | | | 五 | 〇 |

0167