

軍令部長
長
次長
第一班

艦政本部長

第三部長
部員
會計課長

副官

平岡
山本參事官

四十二年二月十七日起案

發行部
二二

次官

軍務局長

經理局長

司員

海軍大臣
海軍大臣

電信局長

0106

舞工牙六五(年) 蘇(州) フライニングアリ
ツギに新役仲詔詔ス(迄)

0107

至急

司令長官

經理部

参謀長

官 官

官 官

官 官

二月五日
二月六日

明治三十二年 二月五日

海軍大臣男爵齋藤 實 殿

海軍大臣男爵齋藤 實 殿

艦政本部

第三部

會計課

阿蘇、ライグ、ブリチ、新設、件

軍艦阿蘇、ライグ、ブリチ、新設、方別紙、馬通、請求有之

精木直候、要ト認、候條、別紙、方景、箇面、守如、新

設致、度、付、御、認、詳、相、度、度、右、上、申、ス

官房第四部、ハ、至急、要、候、義、付、電、報、御、指、令、相

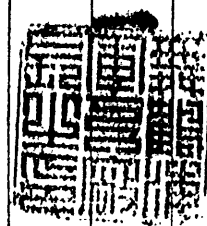
0108

第ノ
事ノ
工、局、ノ
右、領、分

明治二十六年二月
 二月六日
 一四六
 三十一

平工藤長坂本

藤 實 殿



設方別紙馬通、請求有之
 條別紙方葉、箇面等、如新
 度

候義、并電報御、指合、相

0108

第一 辨明海軍二年二月五日
 本件、中、沼、河、上、の、校、家
 工、商、の、事、に、関、し、電、流、中、通、の、事
 其、領、分、自、然、後、
 海軍部、
 2-12

0109

成慶副中ノ

(別紙) 清東書寫寺、方東書寺、國面武、重正、標成表寺、海

(終)

0110

阿蘇第四八〇號

明治四十一年十一月四日

阿蘇艦長 石井義太郎

舞鶴海軍工廠長 坂本一殿

船体部新設工事の件

一、フライエンクブリツヂの新設

理由

本艦ノ上甲板ハ長サノ割合、幅狭小ナル以テ操練事業等ノ際、於テ上甲板ノ混雜ハ非常ニ多ク必要ニ當リテ通行ノ困難ヲ結ビ、前後艦橋ノ際絶ニ往々詰合官ノ往來ヲ要スルモ前頭ノ状態ニ在リテ以テ其行動免ル

海軍

0111

函連ヲ欲キ時概ク失スル者ノ誤命歟ナレトモ又「テレモ」
タレレ故障ヲ生シタリ際ノ如キ最モ函連ニ後能構
在ニ能構ヲ使用スル所ニ於テ更ニ之ノ力必キ有リ認メ所
ナリ要スルニ隨時前後能構ヲ往復スルニ本能ノ構造上
是レ「フライング」ブツツク新設セザレバ可カラズ

(2)

0112

軍艦阿蘇船体部新設工事方案

一、フライイングブリク新設

方案 船面ニホス如ク左舷コケーション上ニ添テ前後船

橋間交通ノ爲メフライイングブリクヲ設クコケーション

上ハ現在ノ儘トシコケーション間及コケーション

ト後艀橋ノ中間ニ兩縁山形材ヲ架シ之ニ綱目

銅板ヲ張リ適宜楔子及支柱並ハドレーヒスタ

クションヲ設ク

豫算金額 壹千百九拾圓

内譯 工費 六百五十五圓
材料費 五百三十五圓

工事日子 拾五日間

(印)

第三部長

女



海

軍

西暦一九二二年二月十日
電信局長

阿蘇局長
カニ部長

フライングブリック
件上申書未だ来ラ
ズ
付
カ
ナ
シ

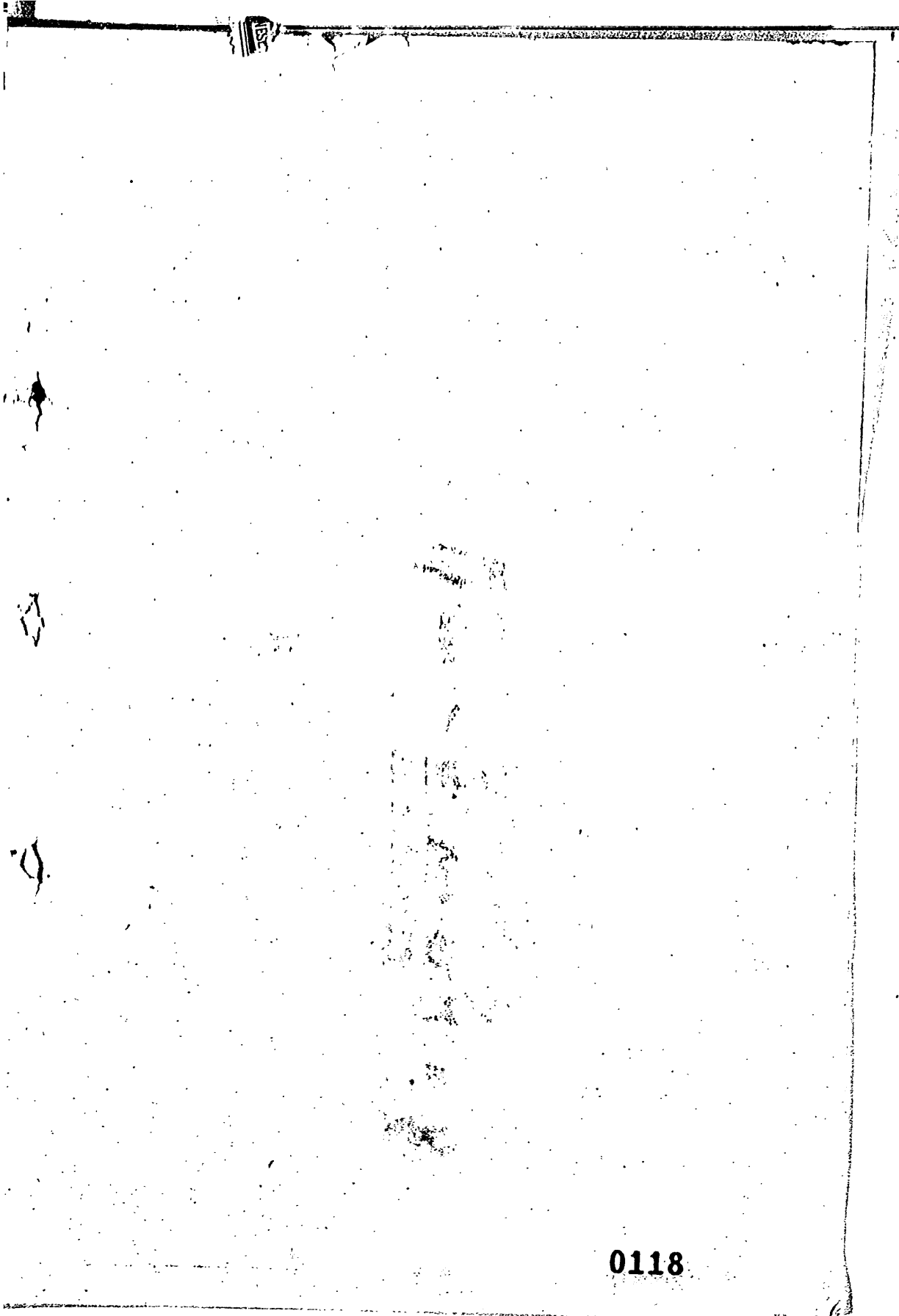
船谷納

0114

電 報 着 信 紙

局 着		局 發				名氏所居人信受	
取扱者	受信	付午後	付午後	第一	ヨ	友 カ イ 三 下 長	
	後前	後前	月	九	コ		
	時		分	田	號	局	報
							定 捐
							番着 號信
							紙數
							名氏所居人信發
							第四十一號
							印附日信着
							事 記
							百二十九
							十八
							十七
							十六
							十五
							十四
							卅
							廿
							十

0115



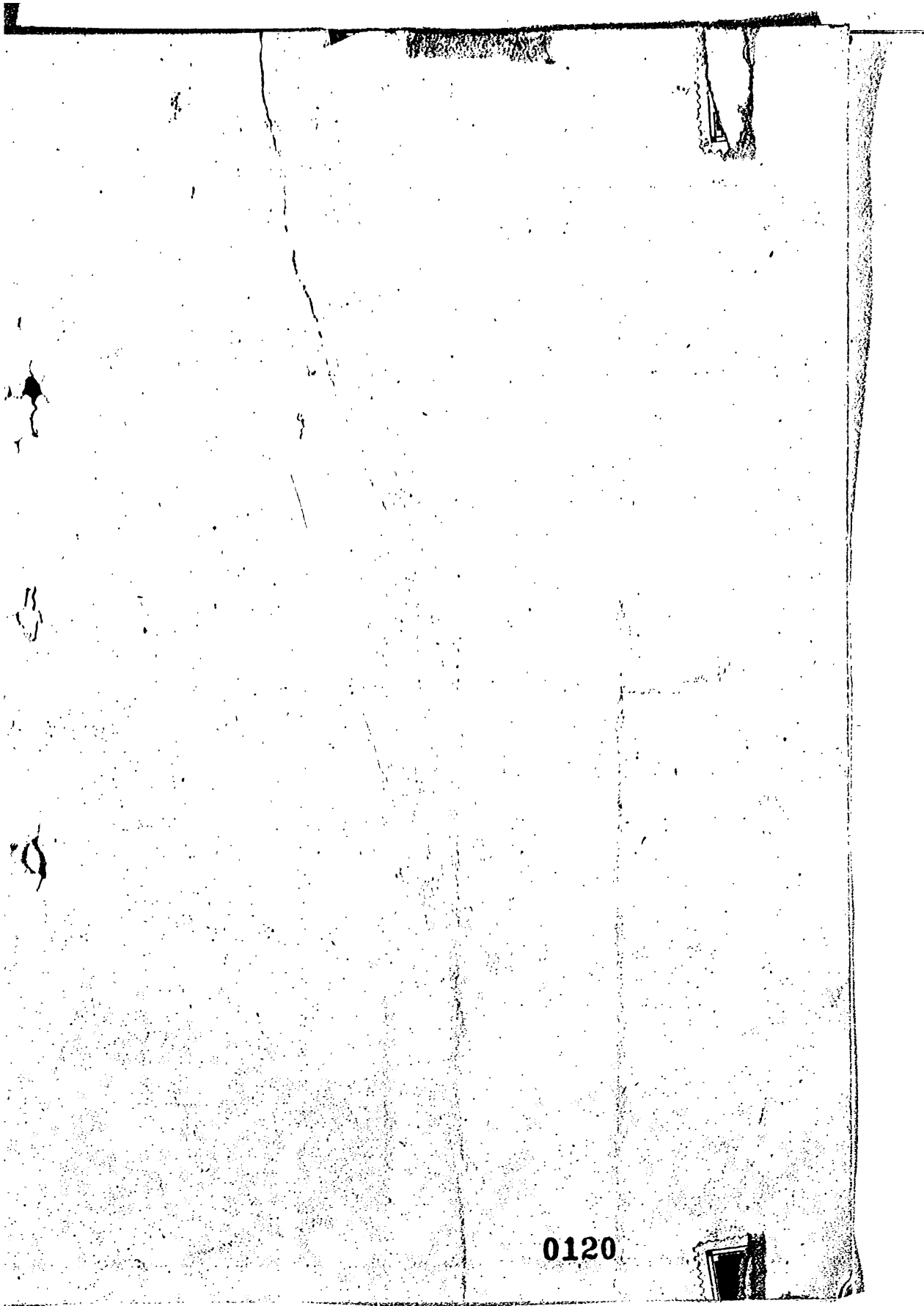
0118

電 報 送 達 紙

局 著	局 發				名 氏 所 居 人 信 受	
受 信 營 務 者	受 信 時 分	受 信 時 分	月 日	第 號	報 局	
<div style="font-size: 2em; font-family: cursive;"> カ 工 一 一 ア リ タ シ 江 = ヲ ヲ </div>					定 額	二
					事 記	注 意
					著 信 番 號	第 號
					他人へ宛たる電報の配達を受けたる者は其由を付箋に直ち之を配達したる電信局所に返戻すべし決して其受取本人へ直送し又は手渡しすべからず	
					印 附 日 局 著	

昭和十四年四月四日

0119



0120

司令官 浦

参謀長

副官 四

大塚修 八 九〇

二月廿日 日經

明治四十三年二月十九日

海軍大臣 野村 胡堂 藤實 殿
大湊要港部 修理場 菅石 井来

艦政本部

拓本

第四部

第三部

會計課

軍務局

艦艇修理竣工報告

驅逐艦 龍

艦名
修理程度
竣工日期

右報告ス

正水雷艦 龍
其他水雷艦 龍
四十二年二月十九日

終

海軍

0121

軍務局

艦政部

第四部
第三部
會計課

拍本

二月廿九日

司令官

大森 八洲 九一

副官

明治四十二年二月十九日

大湊要港部修理工場主管石井来
海軍大臣男爵齋藤實殿

艦艇修理竣工報告

艦名
修理程度
竣工期日
右報告ス

驅逐艦曙
其水雷艦初級修理竣工
其他修理初級修理竣工
四十二年二月十九日

終

局長

海軍

海軍

軍

0122

2-24

起案紙第一號

明治三十一年一月廿一日起案

抄業

艦政本部長

大臣

次官

副官

參事官

二月二日發付

發付後起案者捺印

第三部長

第四部長

第二部長

會計課長

部員

軍務局長

局員

經理局長

局員

明治三十一年二月十二日

海軍方

海軍方 派付 局長 等 及 回 之 件

發送 官房第四六四號

海軍

0123

官房第四六四號之三

閣下別紙、通、新吸汁、手、長、河、令、
係、此、方、心、得、へ、し、又、ノ、子、江、後、江、修、理、
義、分、方、一、本、江、別、署、上、海、軍、艦、隊、本、部、長
ト、招、儀、ス、レ、
右、訓、令、ス

(別紙三番付)

(伏)

明治三十三年三月十二日 海軍大臣

新吸汁、手、府、六、修、理、地、方、牛、ノ、子、
江、後、江、國、々、々、
江、後、江、修、理、ノ、毒、新、地、方、ノ、子、
江、後、江、國、々、々、
江、後、江、修、理、ノ、毒、新、地、方、ノ、子、
江、後、江、國、々、々、

艦政本部長

第三部

會計課

工第 〇二〇二

昭和四年十二月九日

吉見 務 艦政本部長

松本海軍艦政本部長殿

修理船其他修理関係件

船中修理船其他修理関係件
七号泥更船及二三号白隻内地回航
上完全修理船二三号白隻内地回航
調査其知前主提出七二日



0127

航準備。要スル係算。浮揚。其係船体構造
 対シ堅全之面航準備之事ヲ施ス程及計
 算ニ至ルモノシテ各船ノ工程進捗後ノ各自トハ余程ノ
 相違有之現状ハ別冊工程圖書ニ即照ス成
 候得ハ豫断スルモノ有之其速年五月末同
 至ルハ六号七号迄更船ハ船体構造ノ完全修理
 終リ自力ヲ以テ航カス事ヲ支テ程後ニ至ル可ク
 号海帯船ノ其現状尙ホ船中構造共僅カニ一
 着手ノ要スル之業間田航準備後トシテ船体ノ却修テハ
 被修航行ニ差支テ事ヲ極メテ必要アリ他
 船比ニ多額面航準備費ノ要スル者ナシ其
 實

五月九日

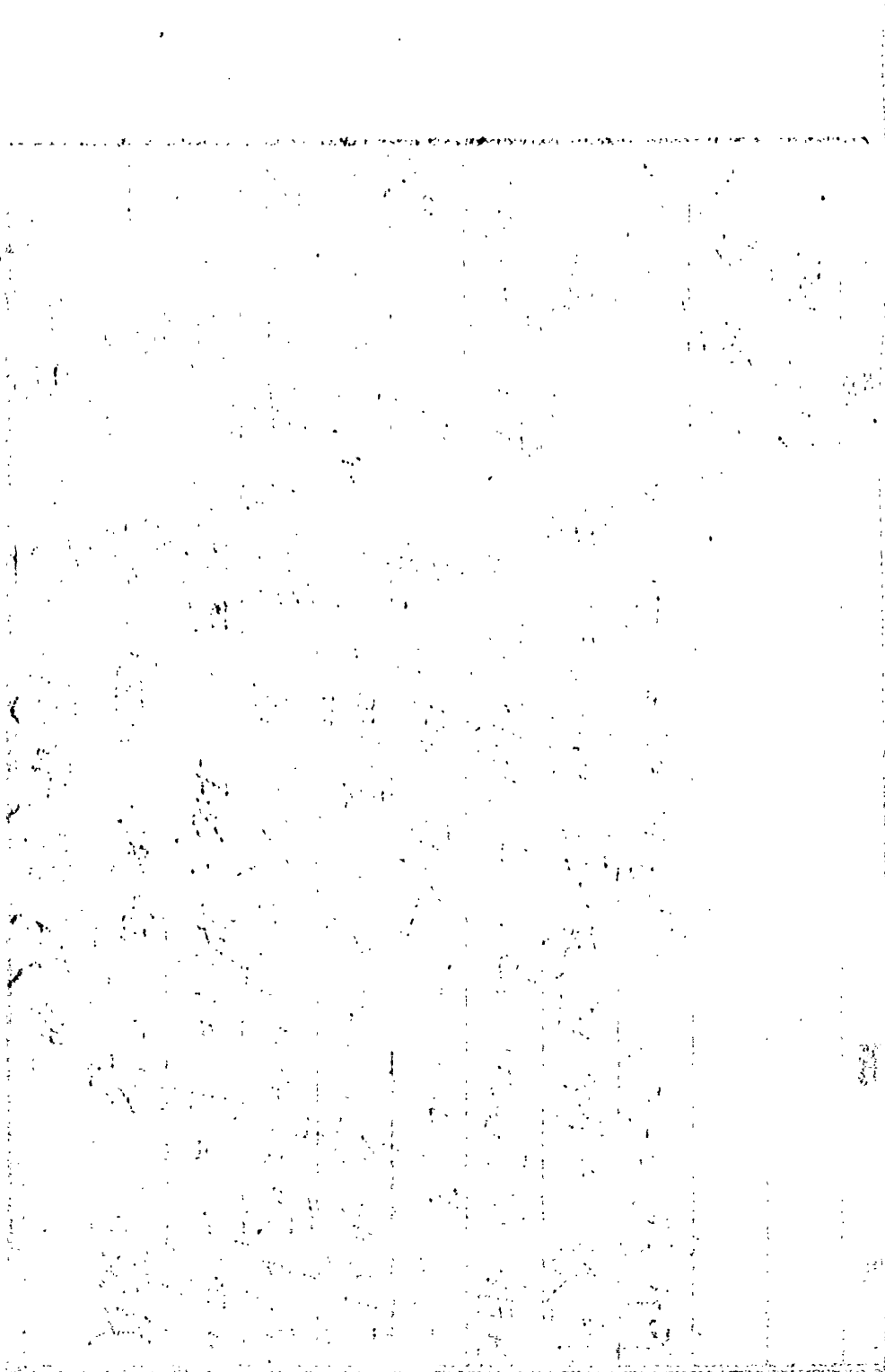
田賦準倭王事ノ大部分ハ永久的ノモノニシテ内地田
 賦後復舊田王事ノ屬スルモノハ僅ニ沙田内外縁算
 者之數間田賦依王事ノ於テ容易ニ之レテ償フコトヲ
 得可キト被テ有黄為端先令修理繕了ノ上獨行
 致レ得可キ利益益事此レ之當即完全修地施
 行也トモ本年十月至ラサレテ五七ノ他ノ之カ
 田賦明后年好季節ヲ待テ先令カカテ而モ猶ホ
 實價圓賦ノ際ハ相賣程程ノ護衛ヲ要スルコト
 得ルモノハ、之ノ上又同賦ハ飛奴一隻ト共ニ其ノ
 鎮守府ニ所属豫定也ト及之被間田賦ノ是レ
 通者母期ヲ六月ト被定メ同時期迄ニ三隻同

時之回航方便ノ様々ニ其討心一長ノ獲果秘ヲ
 附在ラシ、主自ニ回航費用ニ其秘正却テ其利益ヲ
 口トシテ又其秘所獲秘是ノ口トシテ討心ハ
 其秘調査ニ依ルニ本年一月上旬迄汽船但
 立検査等ノ修配方却進行致ス可ク申途ニ
 之ノ他ニ移スルトシテ回航在更ニ回航事業ヲ強固
 スノ手敷ヲ生シテ利益益上語ルニ其前考案
 又改メ「号」海濱秘友六七号泥更船内地
 回航在全力ヲ流サテ之事ヲ進ムル計矣也
 八月一杯ニ造秘造秘ニ属完完全修配ヲ結了
 単独航行ニ着手スルニ其時以テ

0130

内地航船期上豫定防設費
 事七 姑右 如く有之 吾向 大 濠洲船及
 六 大 号 船 三 隻 一 年 六 月 上 旬 二
 於 戸 舞 鶴 之 廠 移 之 又 夕 二 月 午 八 日 同 九 月
 上 旬 於 戸 舞 鶴 之 廠 移 之 又 夕 二 月 午 八 日 同 九 月
 属 船 之 移 之 又 夕 二 月 午 八 日 同 九 月
 全 船 之 移 之 又 夕 二 月 午 八 日 同 九 月
 本 船 之 移 之 又 夕 二 月 午 八 日 同 九 月
 費 船 之 移 之 又 夕 二 月 午 八 日 同 九 月
 右 國 之 移 之 又 夕 二 月 午 八 日 同 九 月

0131



0132

	引揚船の中部修理工程調	古跡汽走伝受所	長 三十五呎半寸	幅 廿九呎	深 廿四呎半寸	竣工之部	船体	機械室を船外板修理	一、最後部バルコニーのド修理	一、汽鐘室後部バルコニーのド修理	海軍
--	-------------	---------	-------------	----------	------------	------	----	-----------	----------------	------------------	----

0133

水陸工之部

工事
箇所
記

船
体

ボ
ッ
バ
ー
右
舷
タ
ン
ク
修
理
施行中
四方廻
遊上

二
副
部
右
舷
外
板
修
理
未
着
手

汽
機
室
前
部
バ
ル
ク
ノ
ハ
ット
修
理
施行中
寒
害
廻
遊上

左
右
舷
石
炭
庫
ハ
ム
ク
ノ
ハ
ット
修
理
右
舷
修
理
施行中
寒
害
廻
遊上
左
舷
未
着
手

二
副
部
上
甲
板
木
部
全
部
取
扱
未
着
手

二
副
部
中
甲
板
修
理
石

後
部
上
甲
板
修
理
施行中

後
部
中
甲
板
修
理
未
着
手

0134

機 油 の 換 油 工 事	機 油 の 換 油 工 事	機 油 の 換 油 工 事	機 油 の 換 油 工 事	機 油 の 換 油 工 事	機 油 の 換 油 工 事	機 油 の 換 油 工 事	機 油 の 換 油 工 事	機 油 の 換 油 工 事	機 油 の 換 油 工 事
手 着 手	手 着 手	手 着 手	手 着 手	手 着 手	手 着 手	手 着 手	手 着 手	手 着 手	手 着 手

0135

飲用 水 唧筒 修理	松 市 場 電 新 装	オ ー ニ レ ガ ス タ ン シ ヨ ン 新 機	天 幕 日 シ ー タ ロ ン プ 新 機	ハ ン ド レ ー ル 新 機	ハ ン ド レ ー ル ス ロ レ コ ン 新 機	操 船 機 置 修 理 新 機 船 置 修 理 新 機 船 置 修 理 新 機	ア ン カ ー の 修 理	端 毎 ソ ン テ ニ 酒 新 装	端 毎 ソ ン テ ニ 酒 新 装	石 山 橋 入 口 新 装
他 中	他 中	他 中	今	他 中	他 中	他 中	他 中	他 中	他 中	他 中

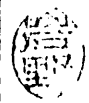
0136

外船の修理	現在中
檣城皇及海軍省界内用椅子	未着手
傳馬船用カー	〇
備用装置修理	〇
船橋の修理	〇
檣城至教団事務所	〇
旗	〇
〇	〇
<p>以上各工事は、概して完了した。</p>	
<p>工事は、昭和七年七月一日</p>	

0138

<p>引揚船艀部管理工程調 (皇正十月上現正)</p>	<p>七捕流走泥受船</p>	<p>長 百五於五呎</p>	<p>幅 於於七呎八寸</p>	<p>深 拾今呎</p>	<p>竣工之部</p>	<p>工 事 箇 所 工 程 記 事</p>	<p>船 殼 鋼 材 部 見 成</p>	<p>各 所 甲 板 木 部 換 裝 事</p>	<p>ホ ツ ハ 一 今</p>
---------------------------------	----------------	----------------	-----------------	--------------	-------------	------------------------	----------------------	--------------------------	------------------

海軍



0139

油庫及物入場戸棚	完成	
前部厨便器及ウロータータンク	完成	現品製法中他別シテ完成
傳馬船用ガボット	完成	現品製法中他別シテ完成
通船用クラツケ	完成	鉄造A口ガボット
石炭積入口蓋	完成	一個送付中他別シテ完成
飲料水及ビルゲハイプ	完成	
ビルゲハンドポンプ	完成	
ウヤンチ	完成	現品製法中他別シテ完成
スチヤリングエンジン	完成	
カブスメンエンジン	完成	現品製法中他別シテ完成
ホッパーストック用機械	完成	右

毎
日

0141

未竣工之部		
工事箇所	工	程記
デックライフト	未	成
ハンドレール用鉄鎖及ワイヤー	未	成
千上ロックカー上部圍	未	成
外舷及上甲板各部上塗方	未	成
マスト部動索及金物	未	成
マスト取え曲り直方	未	成
飛橋上部パレチング	未	成
飛車	未	成
船	未	成
鐵鎖	未	成

0142

オーニング及びハンカから 靴	便所用飲料水筒	テレシフ 排水筒	テレシフ 排水筒	排水筒	便所用 テレシフ	浴部 便器	ボイスタ エー グ	オーニング ス テ レ シ フ 時 高 木 部	馬船用 ス テ レ シ フ	馬船
右	右	右	右	右	右	右	右	右	右	右
材料 直 造 材	直 造 材 (直 造 材 上 等)	直 造 材 (直 造 材 上 等)	直 造 材 (直 造 材 上 等)	直 造 材 (直 造 材 上 等)	直 造 材 (直 造 材 上 等)	直 造 材 (直 造 材 上 等)	直 造 材 (直 造 材 上 等)	直 造 材 (直 造 材 上 等)	直 造 材 (直 造 材 上 等)	直 造 材 (直 造 材 上 等)

0143

相	ノ	通	通	標	船	海	海	工
業	ン	船		記	長	峯	機	車
カ	ト	用		口	望	上	室	筒
イ	ニ	込		探	甲	校	問	所
カ	ス	込		能	校	之	陽	工
	ル	込		作	部	部	壁	程
	レ	込		年				記
	ト	込		一				
	ク	込		十				
	シ	込		五				
	セ	込		年				
	テ	込		十				
	ト	込		五				
	ニ	込		年				
	ス	込		十				
	ル	込		五				
	レ	込		年				
	ト	込		十				
	ク	込		五				
	シ	込		年				
	セ	込		十				
	テ	込		五				
	ト	込		年				
	ニ	込		十				
	ス	込		五				
	ル	込		年				
	レ	込		十				
	ト	込		五				
	ク	込		年				
	シ	込		十				
	セ	込		五				
	テ	込		年				
	ト	込		十				
	ク	込		五				
	シ	込		年				
	セ	込		十				
	テ	込		五				
	ト	込		年				
	ニ	込		十				
	ス	込		五				
	ル	込		年				
	レ	込		十				
	ト	込		五				
	ク	込		年				
	シ	込		十				
	セ	込		五				
	テ	込		年				
	ト	込		十				
	ク	込		五				
	シ	込		年				
	セ	込		十				
	テ	込		五				
	ト	込		年				
	ニ	込		十				
	ス	込		五				
	ル	込		年				
	レ	込		十				
	ト	込		五				
	ク	込		年				
	シ	込		十				
	セ	込		五				
	テ	込		年				
	ト	込		十				
	ク	込		五				
	シ	込		年				
	セ	込		十				
	テ	込		五				
	ト	込		年				
	ニ	込		十				
	ス	込		五				
	ル	込		年				
	レ	込		十				
	ト	込		五				
	ク	込		年				
	シ	込		十				
	セ	込		五				
	テ	込		年				
	ト	込		十				
	ク	込		五				
	シ	込		年				
	セ	込		十				
	テ	込		五				
	ト	込		年				
	ニ	込		十				
	ス	込		五				
	ル	込		年				
	レ	込		十				
	ト	込		五				
	ク	込		年				
	シ	込		十				
	セ	込		五				
	テ	込		年				
	ト	込		十				
	ク	込		五				
	シ	込		年				
	セ	込		十				
	テ	込		五				
	ト	込		年				
	ニ	込		十				
	ス	込		五				
	ル	込		年				
	レ	込		十				
	ト	込		五				
	ク	込		年				
	シ	込		十				
	セ	込		五				
	テ	込		年				
	ト	込		十				
	ク	込		五				
	シ	込		年				
	セ	込		十				
	テ	込		五				
	ト	込		年				
	ニ	込		十				
	ス	込		五				
	ル	込		年				
	レ	込		十				
	ト	込		五				
	ク	込		年				
	シ	込		十				
	セ	込		五				
	テ	込		年				
	ト	込		十				
	ク	込		五				
	シ	込		年				
	セ	込		十				
	テ	込		五				
	ト	込		年				
	ニ	込		十				
	ス	込		五				
	ル	込		年				
	レ	込		十				
	ト	込		五				
	ク	込		年				
	シ	込		十				
	セ	込		五				
	テ	込		年				
	ト	込		十				
	ク	込		五				
	シ	込		年				
	セ	込		十				
	テ	込		五				
	ト	込		年				
	ニ	込		十				
	ス	込		五				
	ル	込		年				
	レ	込		十				
	ト	込		五				
	ク	込		年				
	シ	込		十				
	セ	込		五				
	テ	込		年				
	ト	込		十				
	ク	込		五				
	シ	込		年				
	セ	込		十				
	テ	込		五				
	ト	込		年				
	ニ	込		十				
	ス	込		五				
	ル	込		年				
	レ	込		十				
	ト	込		五				
	ク	込		年				
	シ	込		十				
	セ	込		五				
	テ	込		年				
	ト	込		十				
	ク	込		五				
	シ	込		年				
	セ	込		十				
	テ	込		五				
	ト	込		年				
	ニ	込		十				
	ス	込		五				
	ル	込		年				
	レ	込		十				
	ト	込		五				
	ク	込		年				
	シ	込		十				
	セ	込		五				
	テ	込		年				
	ト	込		十				
	ク	込		五				
	シ	込		年				
	セ	込		十				
	テ	込		五				
	ト	込		年				
	ニ	込		十				
	ス	込		五				
	ル	込		年				
	レ	込		十				
	ト	込		五				
	ク	込		年				
	シ	込		十				
	セ	込		五				
	テ	込		年				
	ト	込		十				
	ク	込		五				
	シ	込		年				
	セ	込		十				
	テ	込		五				
	ト	込		年				
	ニ	込		十				
	ス	込		五				
	ル	込		年				
	レ	込		十				
	ト	込		五				
	ク	込		年				
	シ	込		十				
	セ	込		五				
	テ	込		年			</	

別 海 馬 コ ン ク	便 号	馬 話 管	大 能 日 馬 コ ン ク	大 能 日 馬 コ ン ク	大 能 日 馬 コ ン ク	大 能 日 馬 コ ン ク	大 能 日 馬 コ ン ク	大 能 日 馬 コ ン ク	大 能 日 馬 コ ン ク	大 能 日 馬 コ ン ク	大 能 日 馬 コ ン ク
大 能 日 馬 コ ン ク	大 能 日 馬 コ ン ク	大 能 日 馬 コ ン ク	大 能 日 馬 コ ン ク	大 能 日 馬 コ ン ク	大 能 日 馬 コ ン ク	大 能 日 馬 コ ン ク	大 能 日 馬 コ ン ク	大 能 日 馬 コ ン ク	大 能 日 馬 コ ン ク	大 能 日 馬 コ ン ク	大 能 日 馬 コ ン ク
	大 能 日 馬 コ ン ク										

洋
貨

0152

