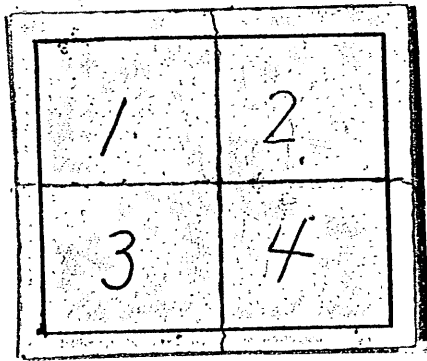


分割撮影ターゲット

分割した
部分の
撮影順序

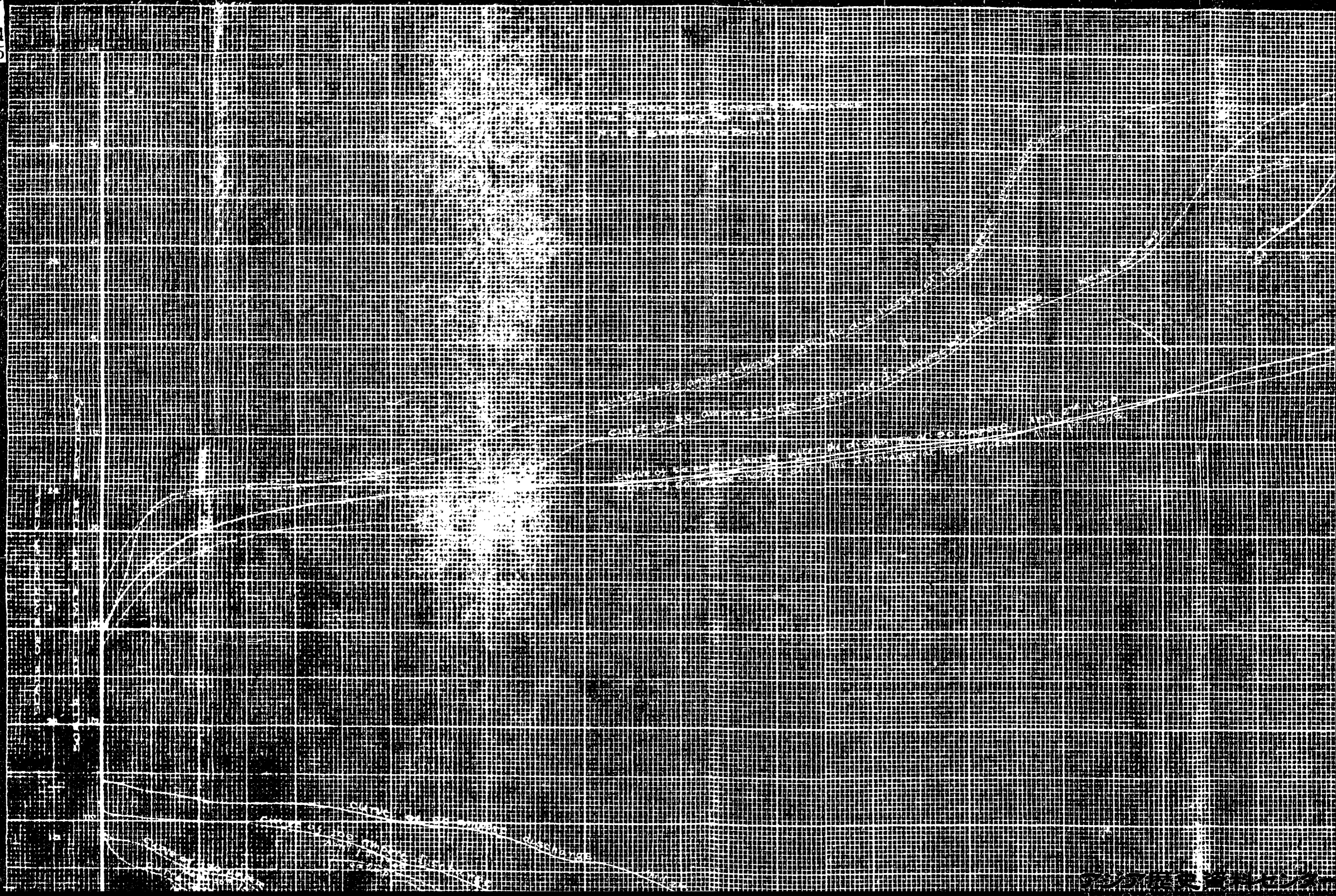


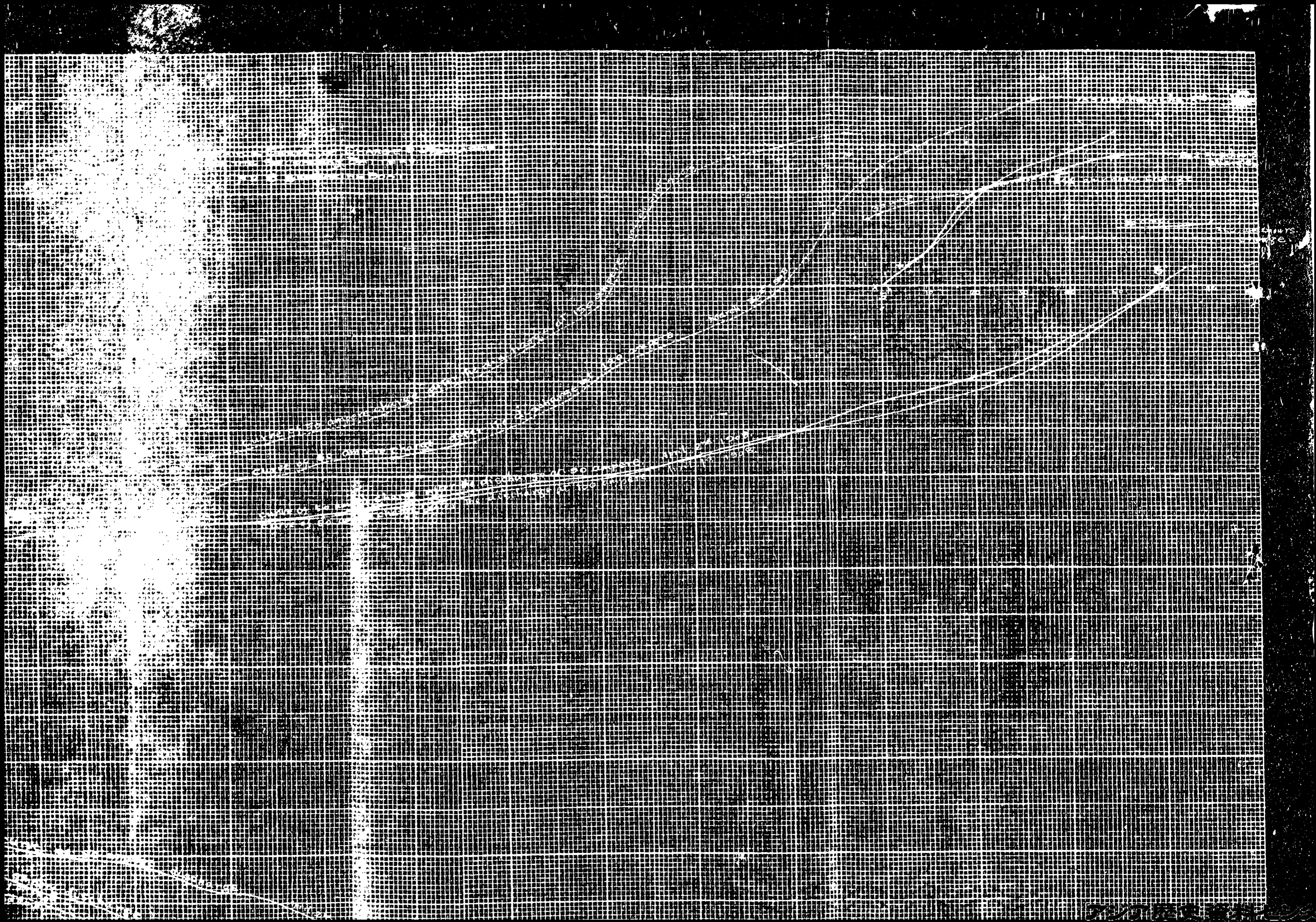
分割撮影
した理由

A 3 判 以 上 の た め

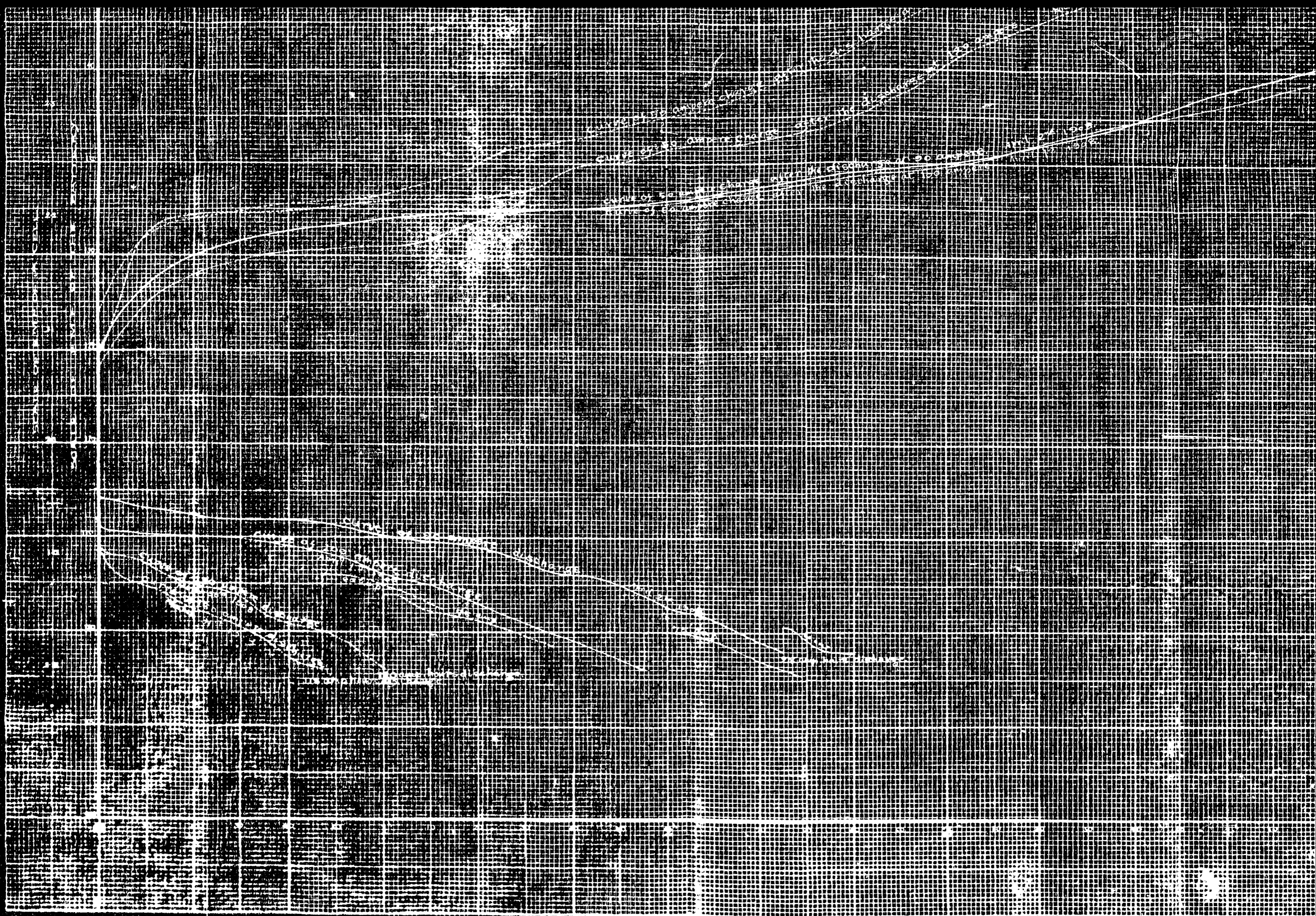
上記のとおり分割撮影した事を証明する。

0282
0283
0284
0285

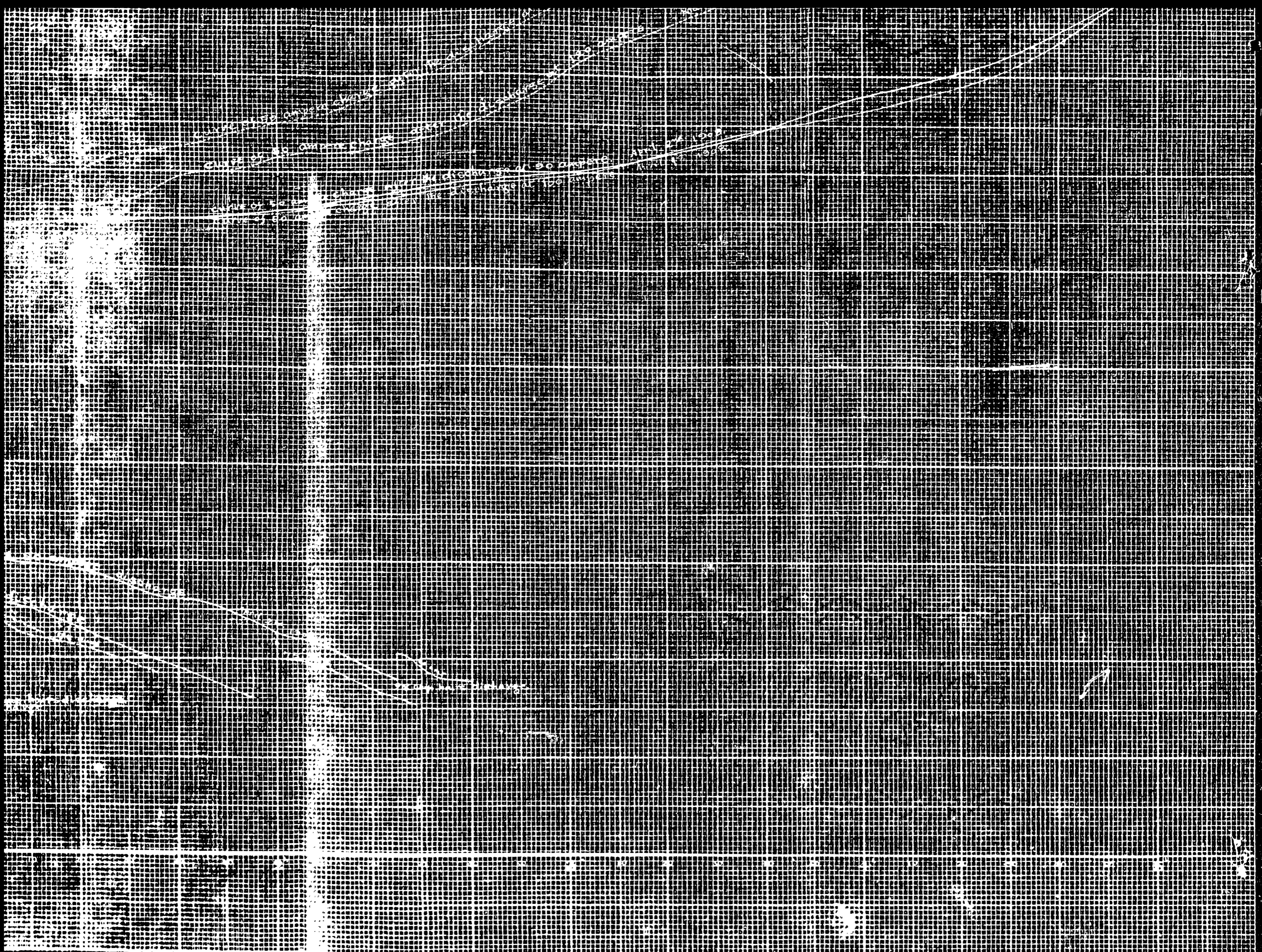




APPROXIMATELY
1/2 INCH



Handwritten text or signature in the bottom right corner, possibly including a name and a date.



KILAC
30.2.1970

Handwritten notes or signatures at the bottom right corner of the page.

供覽

艦政本部

軍務局

軍令部

第四部長
第三部長

佐鎮機密

明治四十年四月九日

佐鎮鎮守府 團長 富島 金生 外

海軍大臣 富島 藤實 殿

會計課
艦政本部
艦政第一課
艦政第二課
艦政第三課
艦政第四課
艦政第五課
艦政第六課
艦政第七課
艦政第八課
艦政第九課
艦政第十課
艦政第十一課
艦政第十二課
艦政第十三課
艦政第十四課
艦政第十五課
艦政第十六課
艦政第十七課
艦政第十八課
艦政第十九課
艦政第二十課
艦政第二十一課
艦政第二十二課
艦政第二十三課
艦政第二十四課
艦政第二十五課
艦政第二十六課
艦政第二十七課
艦政第二十八課
艦政第二十九課
艦政第三十課
艦政第三十一課
艦政第三十二課
艦政第三十三課
艦政第三十四課
艦政第三十五課
艦政第三十六課
艦政第三十七課
艦政第三十八課
艦政第三十九課
艦政第四十課
艦政第四十一課
艦政第四十二課
艦政第四十三課
艦政第四十四課
艦政第四十五課
艦政第四十六課
艦政第四十七課
艦政第四十八課
艦政第四十九課
艦政第五十課
艦政第五十一課
艦政第五十二課
艦政第五十三課
艦政第五十四課
艦政第五十五課
艦政第五十六課
艦政第五十七課
艦政第五十八課
艦政第五十九課
艦政第六十課
艦政第六十一課
艦政第六十二課
艦政第六十三課
艦政第六十四課
艦政第六十五課
艦政第六十六課
艦政第六十七課
艦政第六十八課
艦政第六十九課
艦政第七十課
艦政第七十一課
艦政第七十二課
艦政第七十三課
艦政第七十四課
艦政第七十五課
艦政第七十六課
艦政第七十七課
艦政第七十八課
艦政第七十九課
艦政第八十課
艦政第八十一課
艦政第八十二課
艦政第八十三課
艦政第八十四課
艦政第八十五課
艦政第八十六課
艦政第八十七課
艦政第八十八課
艦政第八十九課
艦政第九十課
艦政第九十一課
艦政第九十二課
艦政第九十三課
艦政第九十四課
艦政第九十五課
艦政第九十六課
艦政第九十七課
艦政第九十八課
艦政第九十九課
艦政第一百課

右 艦政第一課
別命 艦政第二課

局員

第一班

0286

起案紙第一號

明治三十年四月廿四日起案

起案者 小林

四月廿四日發符

發符者 小林

發符後起案者 小林

(主務) 軍務局長

局員

兼

小林

大臣

副官

次官

參事官

第三部長

艦政本部長

會計課長

明治三十年四月廿四日

次官

雜級船隻調査ノ突元件

發送番號 官房第一七〇二號

每頁

4-23

4-23

0287

423



本月廿八日ヨリ三日百、豫定ヲ以テ雅役
船舟調査、乃々特、左兩名ヲ貴軍艦
へ派遣相成候条右調査、其ノ之ニ便
宜ク其ハラレ、採取計相成度
右様申進ス

軍務局之員少林惠吉郎
艦隊本部員佐波一郎

(終)

小林

佐野 技師



軍務局 局員



案

翌年四月廿四日 小林軍務局員

右の如く調査の結果

新設の調査の結果

右の如く調査の結果

尖の如く調査の結果

右の如く調査の結果

右の如く調査の結果

調査の結果

軍 員

0289

件



案

法

本係彩ス

甲日共ス

海防部、工廠、梅園学校

二林学校

甲日共ス

海防部、工廠、梅園学校

海防部

甲日共ス

海防部、水雷学校

終

納江口

0291

起案紙第一號

明治三十一年五月十一日起案

起案者印

小林

五月十一日

發付

發付者印

發付後起案者印

小林

主務 軍務局長



局員



小林

大臣

次官



參事官

副官



經理局



總政本部長



第三部長



第四部長



第二部長



會計課長



四十二年五月十三日

次官

旅次事務局長官宛

雜務部所現狀調査ノ件

發送番號 官房第二〇〇八號

每頁

5-12



0292

件

故鎮へハ、所月申旬際
依鎮ハ、未月上旬申旬迄、固・子・所・野・鎮・海・元・山・系
貴軍軍港ニ

於ケル難経船所現状調査ノ為左、兩名ヲ
特派成美、自便風ヲ與ヘテ、採取計ヲ
得度依命

右申進人

軍務内々員 小林直吉郎
艦本部員 佐波一郎

終

0293

定規

小林

定規
技師

小林

海

軍

兵器

軍務局

局長

小林

電報

午後三時電

五月十三日

小森事務局長宛

林修務局長宛

手書其案は、午後三時電に、百、一切、難
航現状調査、女子、配、大連、八、手、
午後三時午前合致、調査、精、

0294 件

元正院至長安
右申進不

藤原日嗣

(古鎮分) 此為要港都

鎮海防備

永寧防備

休養軍港

青島 (外林)

青島 (本島)

青島 (支島)

青島 (支島)

青島 (支島)

青島 (支島)

(拜鎮分)

元正院至長安
右申進不

(久保田稿)

0297

65

覽

子
齊

任
武
任

艦政部

第四部員

第三

部

部

電報

五月二十五年午辰ハ廿四分七十分

鎮守府司令長官

大層

會計課

第三

海軍、馬五。三速才九。六一。分。二。馬

力。三。九。三。味。八。二。八。三。三。九。九。

速。才。四。五。分。四。馬。力。三。三。六。速。力。

一。第。一。班。一。馬。力。六。六。九。八。連。力。六。八。

平均。水。一。六。分。一。五。五。五。良。

五年。

0298

加積

高橋

供送見

艦政本部

第三部

軍務局

司令官

参謀長

竹内

参謀

山田

櫻井

田中

編纂

第三九三四

昭和十一年六月十七日

海軍大臣野村胡堂

海軍大臣野村胡堂

海軍大臣野村胡堂

海軍大臣野村胡堂

海軍大臣野村胡堂

海軍大臣野村胡堂

海軍大臣野村胡堂

局長

林

田中

山田

櫻井

田中

海軍

0304

起案界紙第一號

明治四十年六月八日起案
六月廿一號發行
發付後起案者捺印

提案 艦政本部長

大臣

次官

副官

參事官

第四部

第三部

會計課

軍務局長

局員

總務局長

主任局員

電言
明治四十年六月廿一號
海軍大臣
官房第三六二號
試運中
全力十分

清水

0305

八航續試驗者略件誌

海軍

(続)

0306

軍務局

第四部

艦隊本部

大臣

海軍

佐鎮長官

四十五年六月十七日奉

須臾公試運轉之事費賜算
無有之付能修訂除
則中七條之頃六時前既
續試解之有キ夕之認証之

官房第二四二號


海軍

シテ



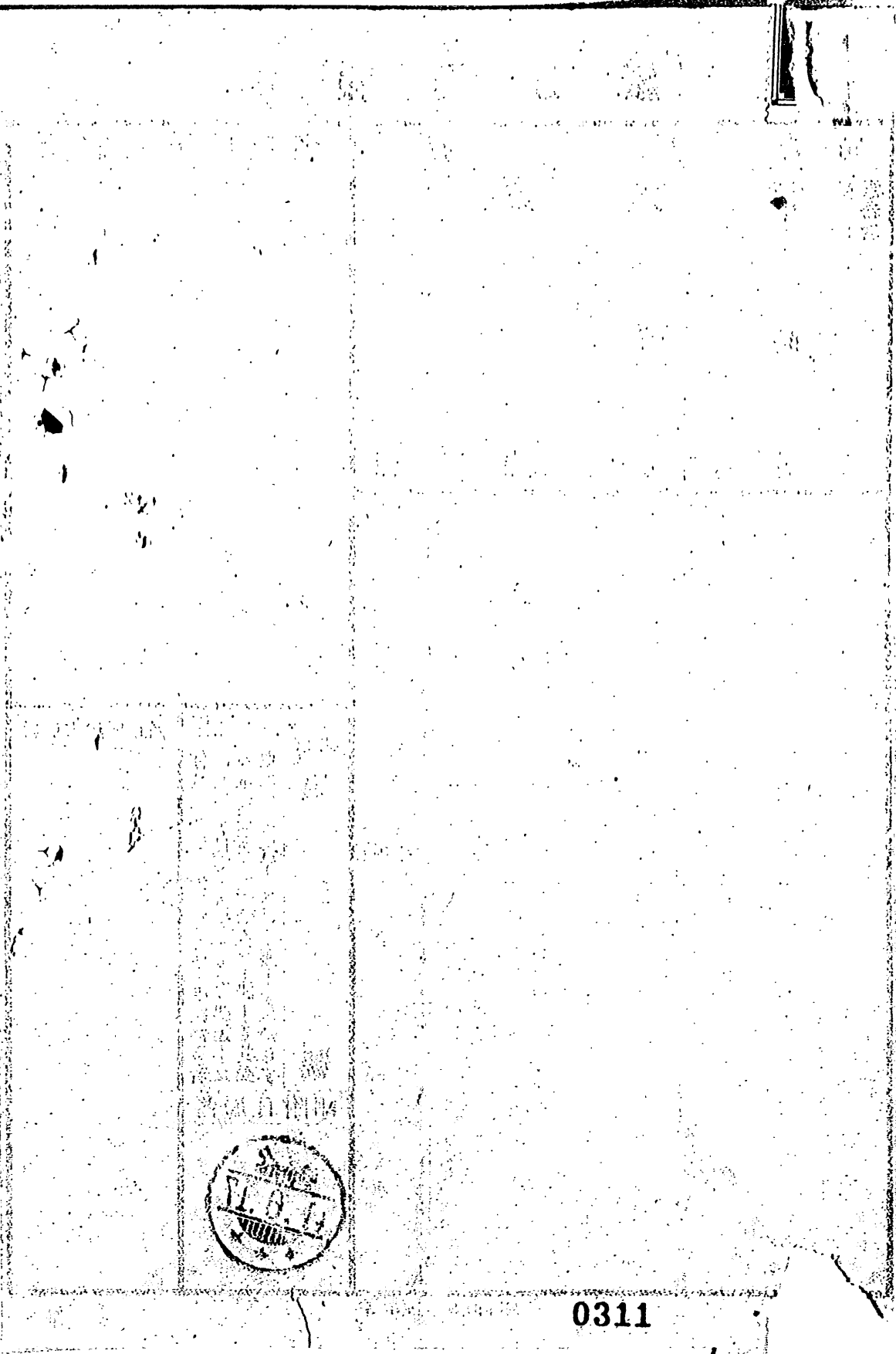
0307

電 報 送 達 紙

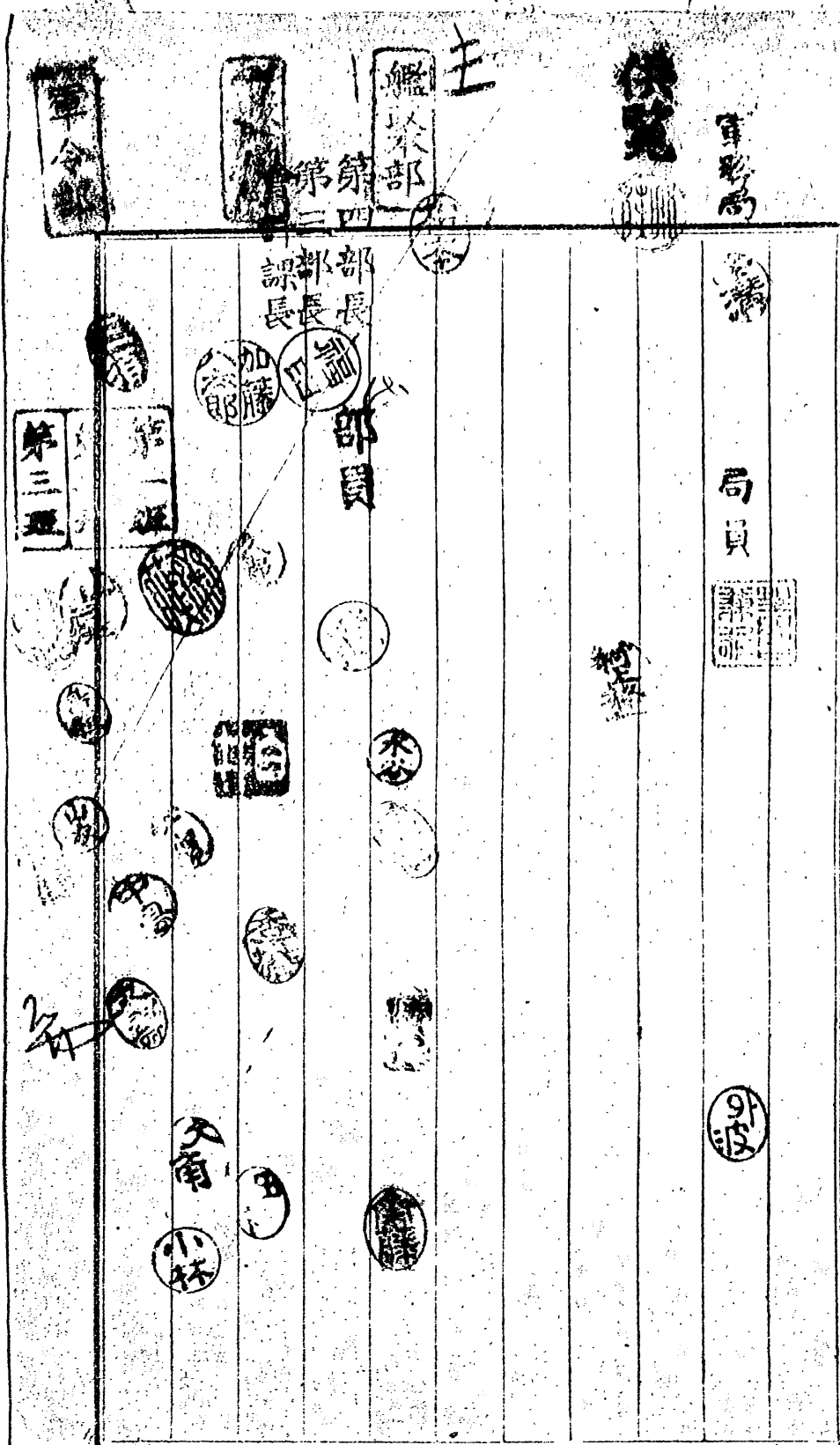
局 著		局 發					名 氏 所 居 人 信 受		
受 信 營 務 者	信 午	付 受 午	時	月	第	報 局 號	報 局 號	2	
分	時	分	日	日	號	局	報		
定 指 事 記 手 渡 又 直 送 取 本 人 へ コ 7 ハ 1 ヲ 1 ヲ 2 夕 十						番 著 信 號	第	注 意 他 人 へ 宛 たる 電 報 の 配 達 を 受 け たる 者 は 其 由 を 付 箋 直 ち 之 を 配 達 した る 電 信 局 所 に 返 戻 す べ し 決 して 共 受 取 本 人 へ 直 送 又 は 手 渡 小 ず へ か たら ず	名 氏 所 居 人 信 發
						號	印 附 日 局 著		

以 局 刷 印 月 四 年 十 四 治 明

0310



0311



艦隊部

海軍

0312

9-4

721
乃高

七月廿七

第七五番

治四十一年六月三十日

七月一日

軍艦相摸公試運轉先任委員土屋光金

海軍省海軍大臣官房海軍部

廠
拍本

機務部長
造船部長
検査官
副官

修理
公試運轉成績表及示壓圖并速力曲線圖進達件
右進達ス
通

機務部長
出務出納

製圖

横領第六九五號、一七、七、二〇、海軍

0313

陸軍部

陸政本部長

第四部長

第三部長

會計課長

概覽

軍務局長

陸本部長

電文譯 七月廿五

舞鶴工廠長

部長

蘇本目權都合ニテ豫定テ変更之標

力四時間、試験ヲ行フ結果良好標

同成績約回轉ニテ馬力一五〇〇速力二〇

二又強壓角風合力、公試未ルモ亦六日能

行、口トニ変更ス

局員



(丁)

陸三

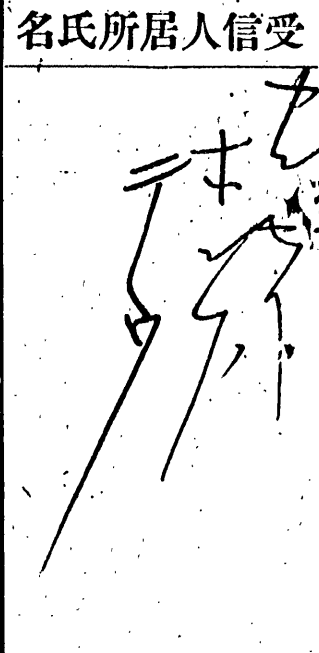
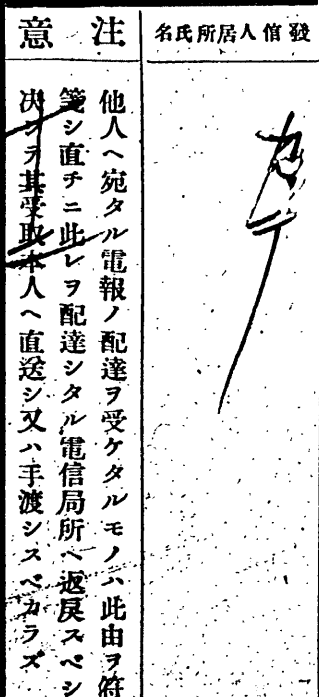


0314

7-25

海軍

電 報 送 達 紙

局	着	局	發	受信人居氏名			
取扱者	受信 午後 前	付 午後 後	第	局	報		
	二時十分	五時十分	二	マ	ル		
		九	月	日	號		
<p style="text-align: right;">指 定</p> <p style="text-align: center;">事 記</p>				注 意			受信人居氏名
				他人へ宛タル電報ノ配達ヲ受ケタルモノハ此由ヲ符 箋シ直チニ此レヲ配達シタル電信局所へ返戻スベシ 因テ其取扱本人へ直送シ又ハ手渡シスベカラズ			

0315

陸武

九

明治三十二年八月四日

艦政本部出江木村

艦政部長田島壽片岡七郎殿

成績表提出件

海軍省最新造艦行公認運転成績表式

右提出

別紙式通係

終

局員

第三

第三部

0317

74 軍務局

主筆四部 第三部 郵政本部 拓本

次官

大正 海軍

手紙

局員 郵政

田中 野崎

柏谷納

浦波 縁川 運転 田中 一五。 結果 良好

受備者 大員

付格

發備者 赤松 長友

電報

明治 29 年 9 月 1 日 午前 11 時

分 分 局 局 着 發

海軍

0318

72 9-37

大正
海軍
試験

供覧

海軍内第一編六

明治四十一年九月二日

會計課長 水谷 吳海軍工廠造機部長

第四部長 山本海軍艦政本部第四部長 殿

部員 水國新造通報船公試運轉成績表送附ノ件

別紙ハ當部負重村機関又佐カ當工廠出張ノコトヲ

軍務局長

リバー造新負ヨリ得タルモノニシテ海軍艦セーラム
バーミングハム、
三艦機
試運轉成績表

表ニ有之集ナニ在テ吉田監督官ヨリ報告ノ海軍

試験成績表ト相待ラ参考ト相可

79

0320

クト存美ニ付送付ニ及候

(3)

并

宜

0321

別紙

一、三艦試運転成績比較表

貳葉

二、セーラム公試運転成績表

壹葉

三、全「ポイラーエコーミー」成績表

壹葉

四、全「タービンエコーミー」成績表

壹葉

五、諸試験成績表圖

四葉

添

Official Trials of U. S. S. Salem.

Averages of Observations.

Date.	11 A.M. to 3 P.M. June 24.			11 A.M. Jun. 26 to 11 A.M. Jun. 27			12 M. June 30 to 12 M. Jul. 1		
Duration, hrs.	4.			24.			24		
Nominal speed, knots.	24			12			22½		
Actual speed, knots.	25.947			11.93			22.536		
	Port. St'bd. Mean			Port. St'bd. Mean			Port. St'bd. Mean		
R. P. M.	377.69	379.07	378.37	164.11	164.11	164.11	314.445	310.595	312.52
No. of Nozzles open.	20	20	20	3	3	3	11	12	11½
Main steam lbs. gauge.	255	256	255.5	213.3	209.	211.1	250.	247.1	248.6
Chest " "	247	254.5	250.7	171.6	145.7	158.6	246.5	243.6	244.5
7th. stage, inches vacuum.	26.64	26.81	26.72	28.59	28.64	28.61	28.23	28.22	28.225
Condenser " "	27.92	27.92	27.87	28.74	28.78	28.76	28.7	28.6	28.65
Condenser inject temp.		58.4			56.6	56.6	57.4	56.5	57.
" disch. "		97.		81.7	81.	81.3	84.9	84.9	94.9
Feed tank temp.		108		117	140	128.5	93.7	100.7	96.8
Heater outlet temp.		173.7		one heater	180	180	173.5	187.6	180.3
Calorimeter "		260			274			278	
Steam quality %		95.6			98			97.	
water meter cu.ft. (uncorrected)	(11 to 2 : 45) 9188							32836.	
Torsion meter.		12.80			2.06			7.56	
B.H.P. total from curce			1920.			1360.			9340
Feed pump, double stroke		35.8			16.8		26.65	24.7	25.67
Air pump B. P. M.		72.2		40.6	40.6	40.6	55.4	45.9	50.6
circulating pump R.P.M.		"		135	114	124.5	262	275	268
Hot well R.P.M.		1272.		1402	1297	1349	1373	1279	1321
Hot well chest press.							13.5		
Hot well temp.		97.7		70.2	65.7	67.9	79.1	74	76.6
Aux. exhaust press. gauge.		11		6.7	5.4	6.0	7.0	7.2	7.1
Feed pump delivery press.							294	295	294.5

フォーア、リバー
 社
 出
 販
 負
 ペ
 ー
 ジ
 キ
 研
 査
 ノ
 モ
 ン
 子
 取
 (四一八二七)

Officials Trials - U. S. Scout Cruiser Salem.

Std. Turbine Economy.

Nominal speed	full power	12		22.5
Main steam press., lbs. absolute.	271.	(A)	(B) 224	261.8
Sheet press	269.5	150.8	160.7	258.3
Exhaust press	1.567 1.567	.68	.68	.875
" " inches.	26.8	28.62	28.62	28.21
Condenser press., lbs. absolute.	1.070	.61	.61	.69
" " inches.	27.82	28.76	28.62	28.4
Available B.T.V. for turbine (dry steam)	352.3	333.1	338.2	356.9
R. P. M.	379.07	166.6	164.11	310.6
Torsion meter.	12.80	2.15	2.06	7.56
B.H.P. std per torsion meter.	9640	711	669	4670
B.H.P. std per standardization curve.	9630	710	660	4600
Steam flow, actual	150160	18780	19920	84160
Steam quality %	95.6	98.9	98.0	97.
Steam flow, dry steam	143800	18560	19520	81635
W.R. per B.H.P. dry steam.	14.91	26.13	28.6	17.72
Bucket speed	198.6	87.30	86.1	162.8
Demonstration efficiency, %	52.8	32.	31.6	48.42
SALEM efficiency, std, %	48.7	29.32	25.4	40.2
Comparison demonstration	-7.7	-8.3	-19.5	-17.0-

(A) Avg. 1st 8 hrs. boilers giving dry steam.

(B) " 24 hrs., boilers priming frequently.

0324

フォーア、リバー社出版身ページも所存ノエリキ
 (四一八三七)

Official trials - U. S. Scout Cruiser Salem.

Boiler Economy.

Nominal speed	full power	12	22.5
Actual steam per hr., turbines only		296160	39840
" " " " aux Drains, etc.		32880 T.	5200 T.
" " " " all purposes		329040	45040
Dry		319000	44100
B. H. P. total .		19200	1360
Coal per hr.		38502	4051
Evaporation, actual, per lbs. of coal.		8.55	11.12
" dry steam, per lbs. of coal.		8.28	10.9
Boiler press., approximate.		280	220
Mean air press., incl. water.		4.1	1.
flue temperature		726	
Factor of evaporation.		1.15	1.098
Moisture in coal, %		3.04	3.04
Dry Coal per hr.,		37332	3928
Calorific Value of Dry coal.		14673	14673
Dry steam evaporated per lbs. of dry coal		8.55	11.22
Boiler efficiency.		62.7	80.9

0325

フォーア、リバー、社、出、張、負、べ、い、じ、キ、所、有、一、三、三、一、年、取、(四二八二七)

U. S. Scout Cruiser Trials.

Item.	Birmingham.	Salem.	Chester
<u>Standardization.</u>			
Best uncorrected run on course, knots.	25.192	26.886	26.22
Mean of best pair of runs. "	24.477	26.11	25.138
Mean of five high runs. "	24.236	25.957	25.074
R.P.M. for 24 knots.	187.23	335.3	507.25
" " 22.5 "	170.38	312.	466.4
" " 12 "	89.7	165.	245.5
<u>Full Speed -4 hour trial</u>			
Mean speed for 4 hours.	² 24.325	25.947	26.527
Best two hours.	---	26.01	---
Mean Revo. P. M. for 4 hours.	191.66	378.39	614.
Coal per hour, lbs.	29904	38502	38332
Indicated horse power.	15540	---	---
Brake horse power.	--	19200	Unknown
Coal per I.H.P. per hour.	1.92	1.81	"
" " B.H.P. " "	--	2.01	"
Knots per ton of coal.	1.822	1.51	1.548
Air pressure inches.	2.54	4.0	2.75
<u>Twenty four hours at 22.5 knots.</u>			
Mean speed for 24 hours.	22.665	22.536	22.78
Mean R. P. M.	172.1	312.535	473.5
Coal per hour, lbs.	20510	18485	18063
I. H. P.	10760	---	---
B. H. P.	---	9340	unknown
Coal per I.H.P. per hour.	1.91	1.78 [†]	---
" " B.H.P. " "	---	1.97	unknown
Knots per ton of coal.	² 5.47	2.73	2.82
Air pressure inches.	1.99	2.	.701

0326

フォーア
 リバー
 社
 出張
 負
 ペ
 ン
 シ
 キ
 所
 折
 ノ
 モ
 ノ
 ヲ
 取
 取
 (四
 ハ
 ニ
 セ)

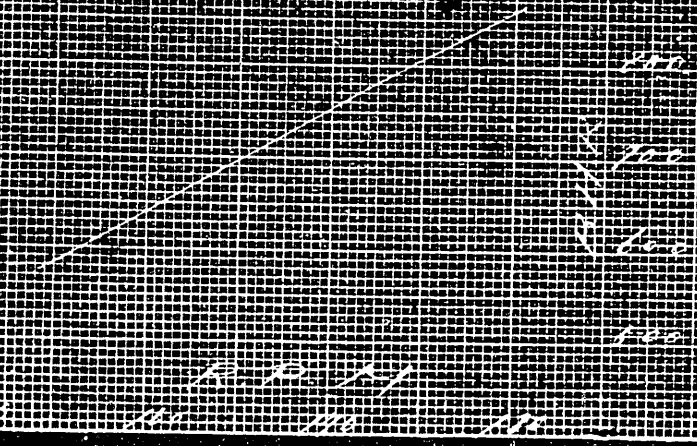
U. S. Scout Cruiser Trials.

Item.	Birmingham.	Salem	Chester
<u>Twenty four hours at 12 knots.</u>			
Mean speed fore 24 hours.	12.228	11.93	12.2
Mean R. P. M.	91.4	164.11	250.
Coal per hour, lbs.	4629	4051	4091
Indicated horse power.	1600	---	---
B. H. P.	---	1360	unknown
Coal per I.H.P. per hour.	2.89	2.68 [#]	---
" " B.H.P. " "	---	2.98	unknown
knots per ton of coal.	5.965	6.6	6.68
Air pressure inches.	.756	1.0	Natural

* Equivalent I.H.P. Based on assumption of 10% Engine friction.

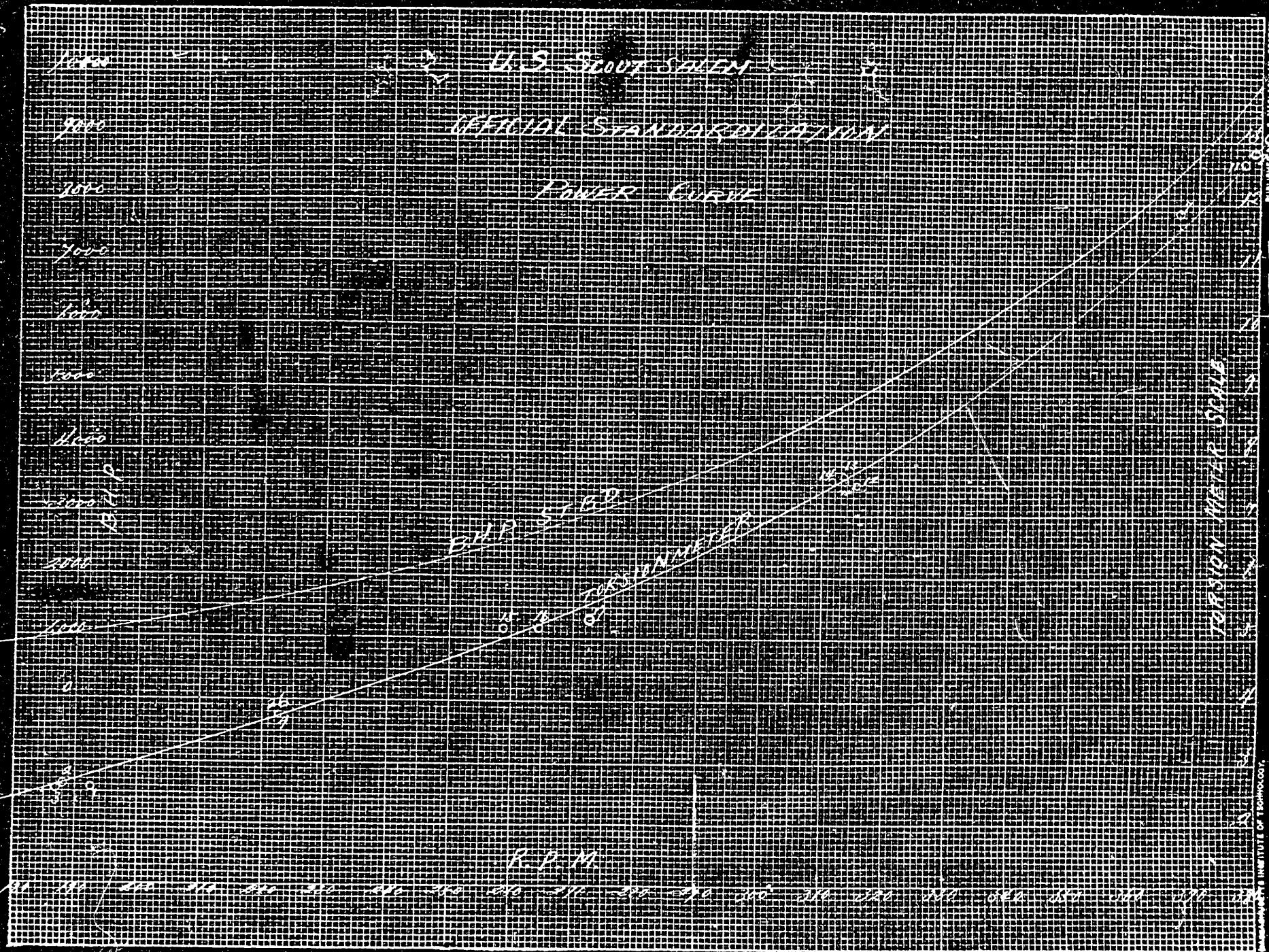
0327

148. 50000 50000
of Fiscal Statement
Public Office



0328

www.westlib.com



PUBLISHED BY G. MACLELLAN, BOSTON

0329

AMERICAN INSTITUTE OF TECHNOLOGY

AMERICAN INSTITUTE OF TECHNOLOGY
1400 MASSACHUSETTS AVENUE
CAMBRIDGE, MASSACHUSETTS 02139
www.mit.edu

1000

800

600

400

200

0

200

400

600

800

1000

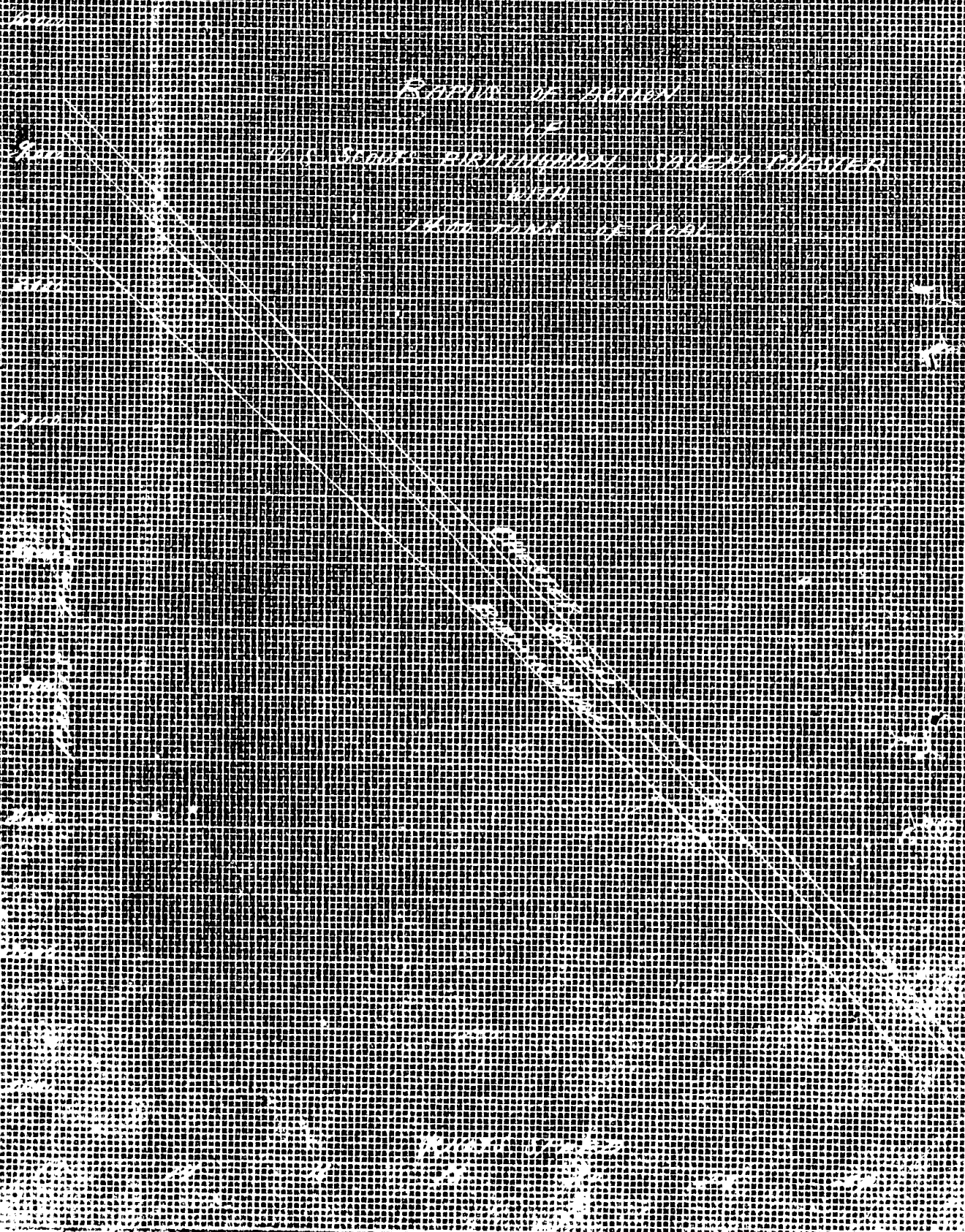
Ratio of Annual

of

the Census Population to the Census

Year

1900-1901



0351