

副官ヨリ留守近衛師團經理部長へ通牒案 (陸亞普)
首題工事ハ別紙ノ通實施スルコトニ被定タルニ付依命通牒ス

(新雇扱)

陸亞普第一三三六號

昭和拾七年二月廿四日



昭和十七年度

留守近衛師團經理部

陸軍

工 事 名	稱	区 分	科 目	金 額
森野支那軍用機庫工務費	第2種	第2種	第2種	三六、七、〇
一官給材料公見積控保額五六一五。円ヲ在八	備考			

細谷昌

參謀本部史實調查部電柱庫倉庫三棟樣替其他事務賞仕譯書日

合參萬六千七百圓也

内譯

名	積量	單價	小計
電柱庫三棟樣替其他事務賞仕譯書日	八七五	三七	三三、三七五
物出倉庫三棟樣替	一一〇	一一	一一、二〇〇
倉庫三棟樣替	一〇	四	四〇
渡廊下	一〇	〇	〇
新築			
工場並管費其他			
計			三六、七〇〇

陸軍

東近經營第五八八號

參謀本部史實調查部電柱庫其他ヲ倉庫其他ニ
模倣替工事ノ件照會

昭和十七年十一月六日

近衛閣議部局長 佐藤 三代次

陸軍省經理局建築課長 吉田 末人 殿

參謀本部史實調查部ニ於テハ從來ヨリ支那學變史ヲ編纂中ノ處
今回更ニ大東亞戰史編纂ヲモ實施スルコトトナリ業務ヲ十二月
一日ヨリ開始スル事トナリタリ而シテ之カ資料ハ各方面ヨリ逐
次送附セラレアリテ在來ノ事務室倉庫ニテハ支那學變編纂業務
ノミニテモ狹隘ヲ來シアル處ナルヲ以テ既設建造物ヲ左記ノ通
模倣替實施致度ニツキ詮議相成度

左記

一 物品庫及第二號倉庫ノ一部ヲ事務室ニ改造

二 南北電柱庫ヲ倉庫ニ模倣替

三 工事ノ概算並所要經費 別紙ノ通

陸

軍

17.1

6220 18 3 30
 花子 揚子? 揚子?

名	稱	構造	寸	法	數	量	積	量	稱單	呼位	單	價	小	計
書類棚	新設	木造	高四尺	二二〇	一	二二〇			枚		一	一四〇	一四〇	一四〇
電灯	新設	裏板張			二	二〇〇			筒		一	一五〇	一五〇	一五〇
屋根葺替		裏板張				八	八〇〇		平米			六〇〇	四九六	四九六
計													三二六二	三二六二
天井	新設	打場				十	十〇〇		平米			五〇〇	五〇〇	五〇〇
同	新設	木造	高二尺	二七〇	一	二七〇			米		一	一〇〇	一〇〇	一〇〇
窓	新設	木造	高四尺	一三〇	五	六五〇			個		五	一七五	一七五	一七五
書類棚	新設	木造	高四尺	二二〇	六	一三二〇			枚		六	一四四	一四四	一四四
電灯	新設				一	一〇〇			筒		一	一五〇	一五〇	一五〇
屋根葺替		裏板張				六	六〇〇		平米			六〇〇	七二六	七二六

貸借自由 履歴 音

竹
ノ
籠
本
?

(乙) (工事費仕譯書用紙)

計		物品倉庫模様替修繕之部		計		三三一九六	三三四四五
天井新設打揚	二五〇〇	平米	五四〇〇	二五〇〇	七〇〇	六三八	六三四
木新設板張	一五二〇〇		四〇〇	二二〇	三二五	三〇〇	三〇〇
木修繕							
窓修繕引違	二二〇〇	個所	半	六三〇	六三〇		
目鏡石敷修繕		式					
周田排水溝取設	掘放シ	米	三〇	二一三	二一三		
計	七二〇						
第二号倉庫模様替之部							
天井新設打揚	八〇〇	平米	四〇〇	三六一	二〇〇		
目鏡石取設		個所	一	一〇〇	一〇〇		
計							
計						三七二	二〇〇

正訂師副監理部

1820

仙臺
? 仙臺

名	稱	構	造	寸	法	數	量	積	量	稱單	呼位	單	價	小	計
	渡廊下新築	木	造	長一八〇 幅五〇		一棟	九七	二〇	平方米	二〇	〇	〇	一九四四	〇	
計													一九四四	〇	
	書類補助板	木	造	長七五 幅五〇		五張				枚			一三〇六	五	〇
	全右新設	木	造	長二七 幅二〇		三六張				本			五	五	〇
計													一三〇六	五	〇
	輕油庫	模	樣	替	之	部									
	棚取設	木	造	長三 幅四		一七張				個			三〇	〇	〇
	電灯新設					一一				ク			二五	〇	〇
	土墨取設			長一四 幅四		一四				五	方	米	一	二	〇
	隧道取設	木	造	長一 幅一		五				ク			七	五	〇
計													二七	二	六

見備自限終理音

0782

(乙) (工事費仕簿用紙)

工場監督
費其、他

計

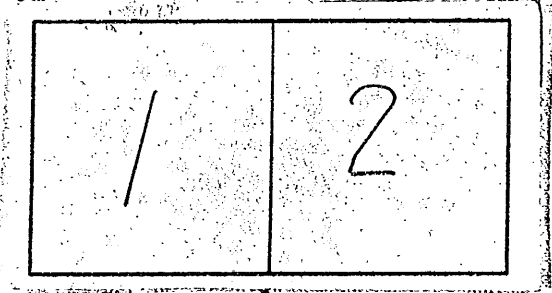
三、七四七、七〇〇

八〇、七〇〇、〇〇〇

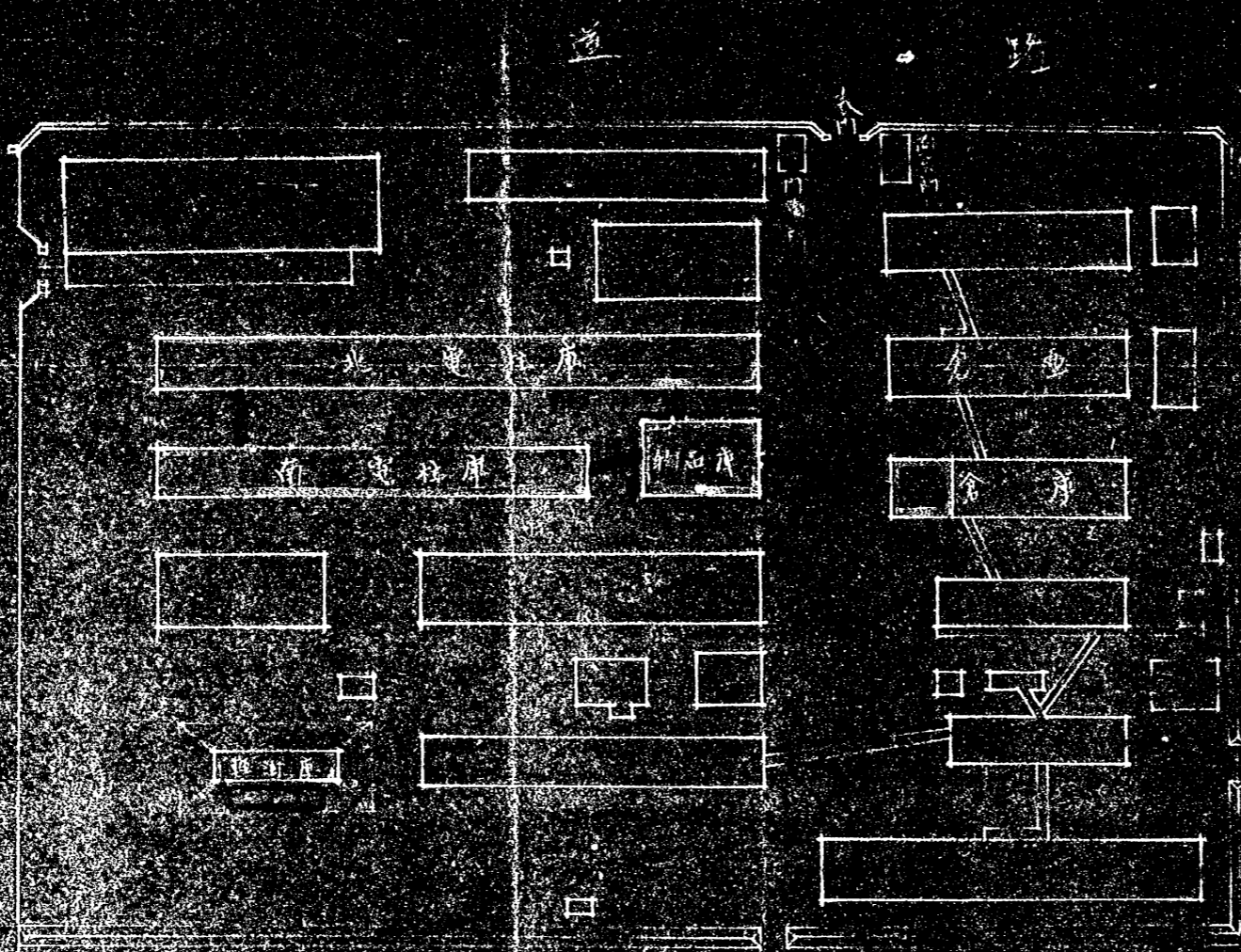
計

工 事 費 仕 簿

分割撮影ターゲット

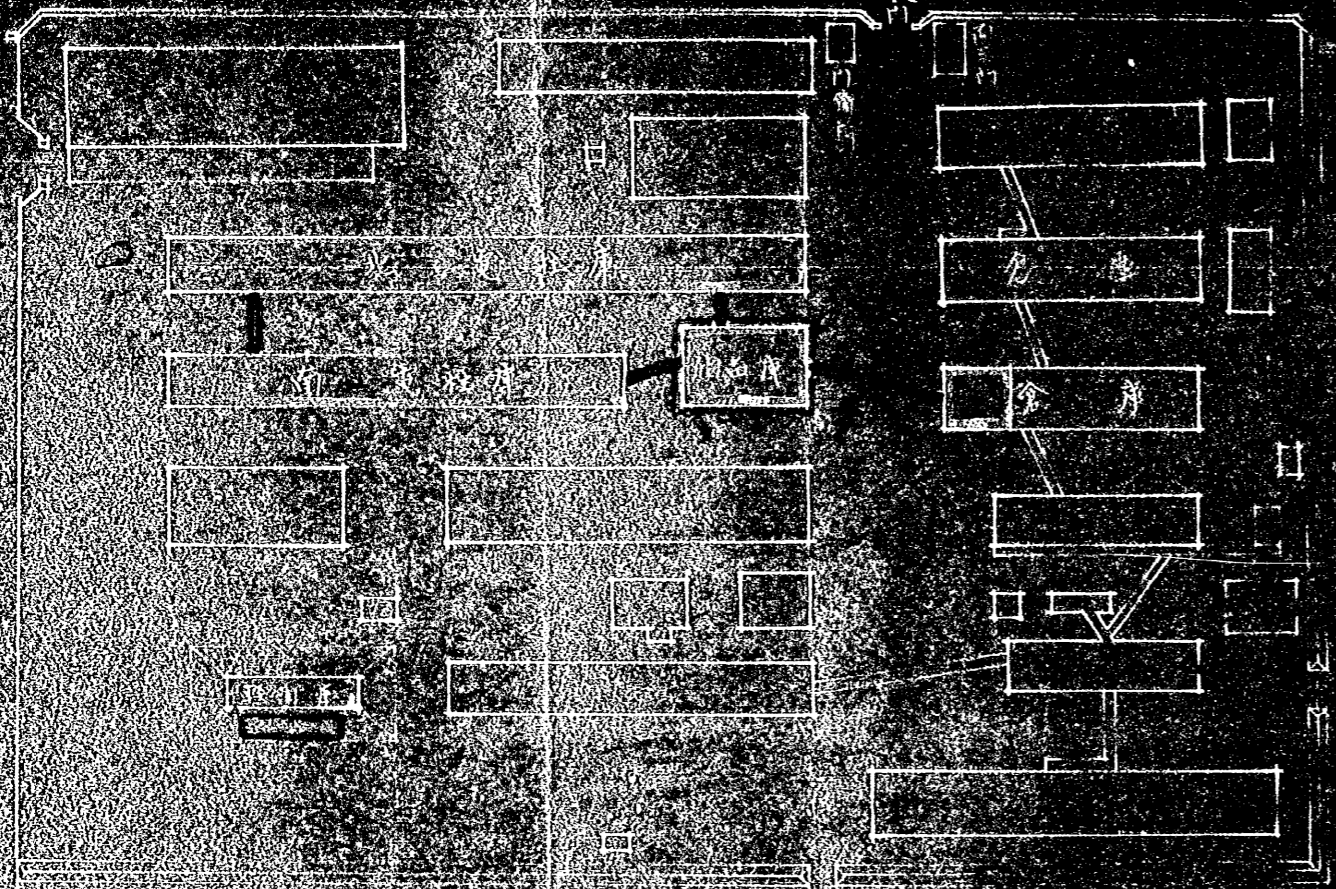
分割した 部分の 撮影順序	
分割撮影 した理由	A 3 判 以 上 の た め
上記のとおり分割撮影した事を証明する。	

0783
0784



凡例	
II	非本館新設也見于人
	土屋新設也見于人
	渡廊下新設也見于人
	棟様替也見于人

年度	昭和	17	17
番 號	17	17	17
圖 名 稱	道 路	檢 査	認 定
縮 尺	1/100	1/100	1/100
調 製 日 付	昭 和 17 年 10 月 日	調 査 日 付	昭 和 17 年 10 月 日

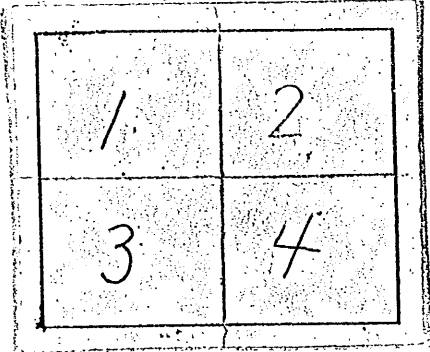


月	日	年	号
棟	号	番	号
棟	号	番	号
棟	号	番	号

道
兵
部
省
工
事

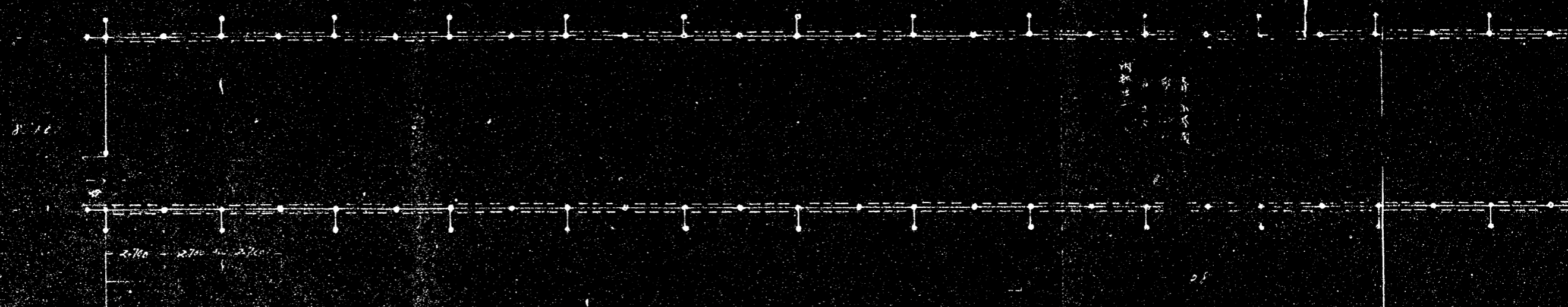
年度	昭和 17 年	
番 号	1 号	
圖 面 名 稱	筆 名 稱	檢 認
		主任 設計 照 査 製 圖 寫 圖
配 置	參 照 部 門 及 調 査 部 會 庫 水 災 復 興 工 事	調 製 日 期
		昭 和 17 年 10 月 日
縮 尺	水 三 班	

分割撮影ターゲット

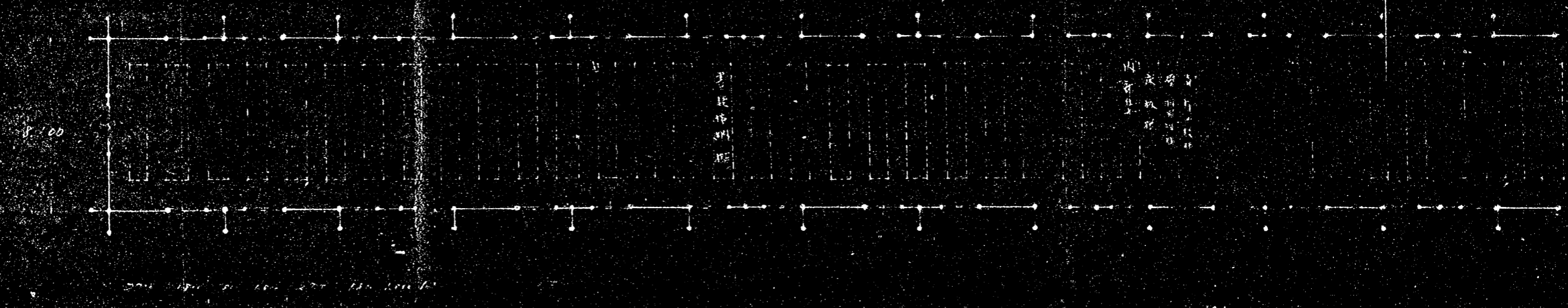
分割した 部分の 撮影順序	
分割撮影 した理由	A 3 判 以 上 の た め
上記のとおり分割撮影した事を証明する。	

0785
0786
0787
0788

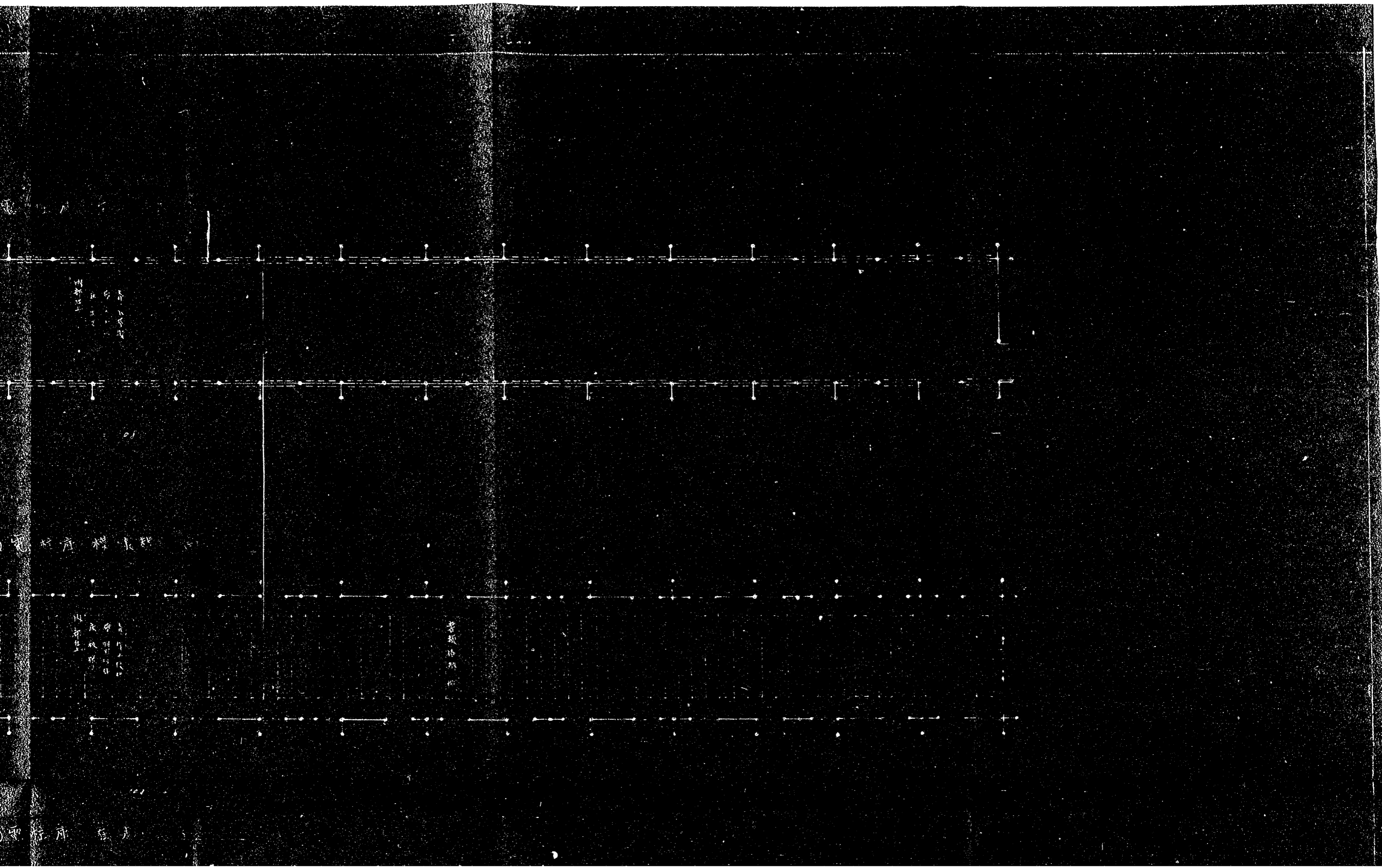
66号(北) 図 1



66号(内) 電 貯 庫 概 略 図



67号(内) 電 貯 庫 概 略 図



内務省
文書課
文書係

21

内務省
文書係

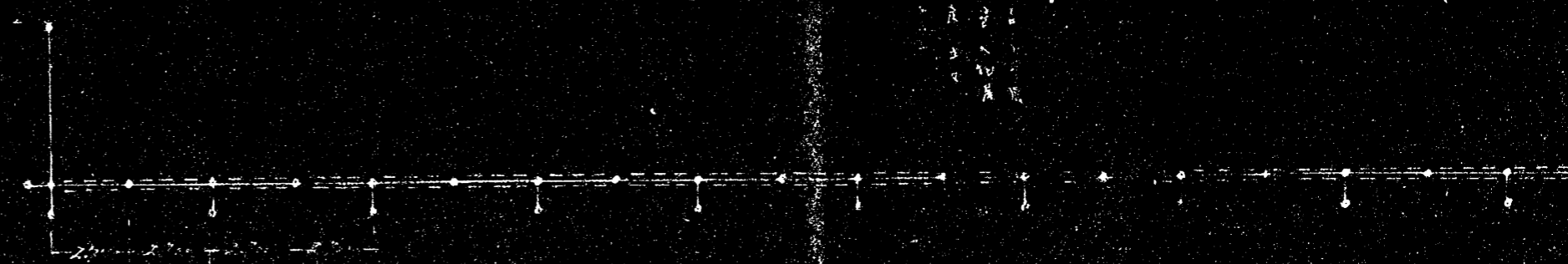
内務省
文書係
文書係

内務省
文書係

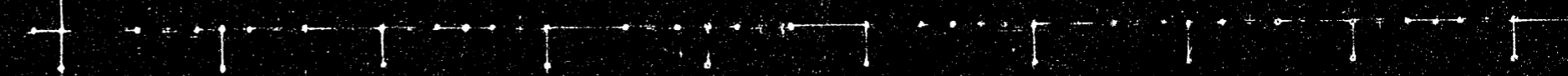
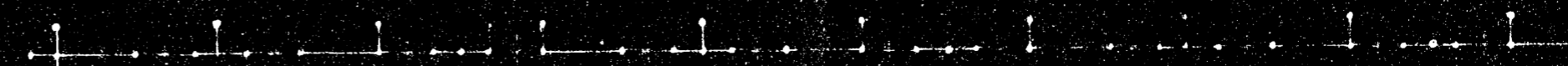
内務省
文書係



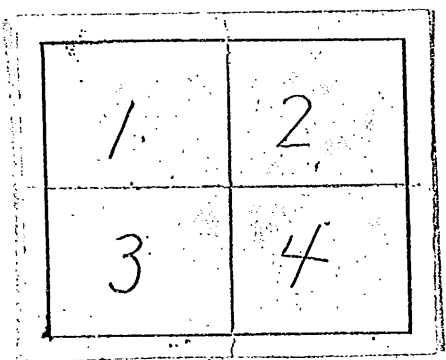
6 (竹) 柳



6 (竹) 柳



分割撮影ターゲット

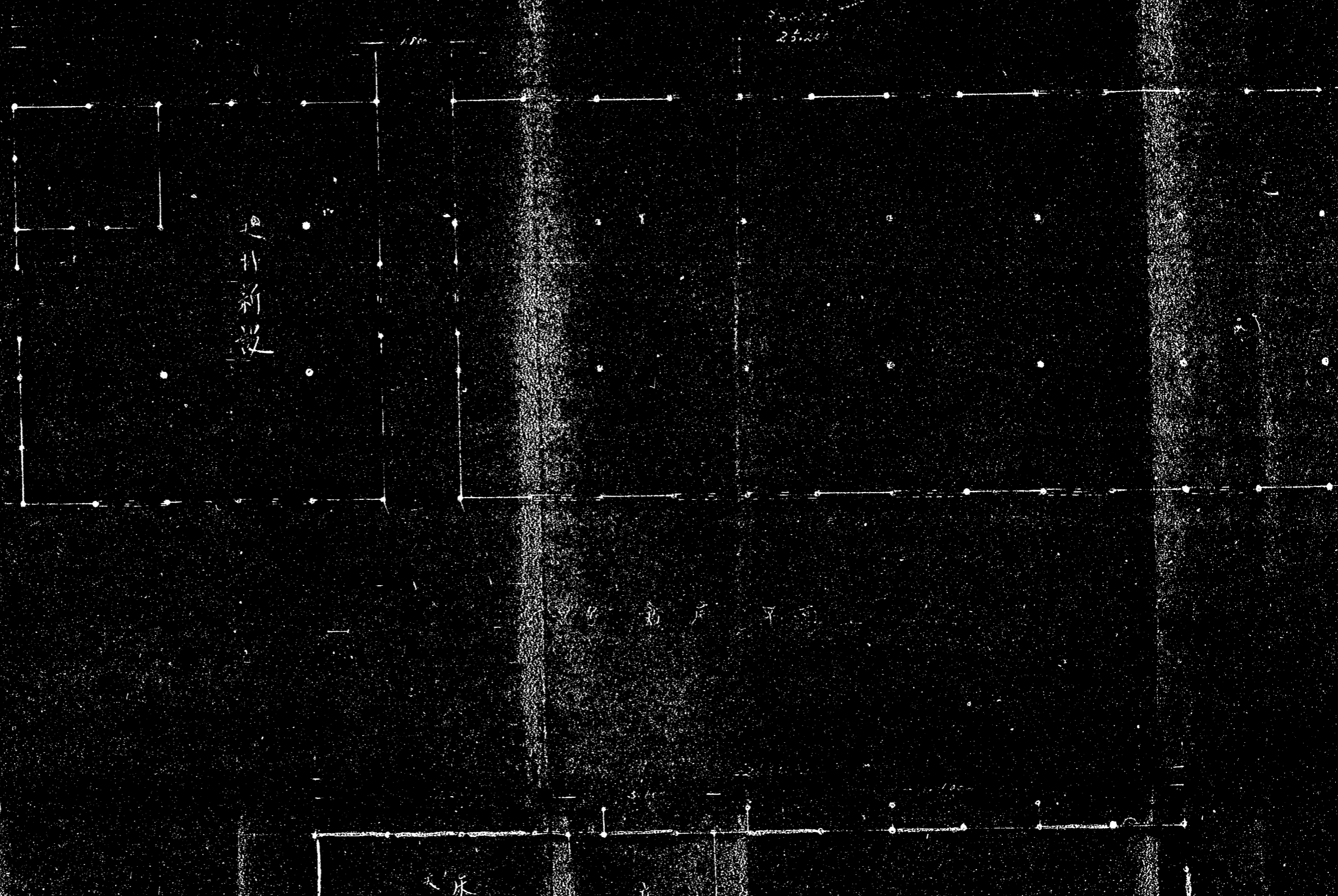
分割した部分の撮影順序	
分割撮影した理由	A 3 判 以 上 の た め
上記のとおり分割撮影した事を証明する。	

0789

0790

0791

0792



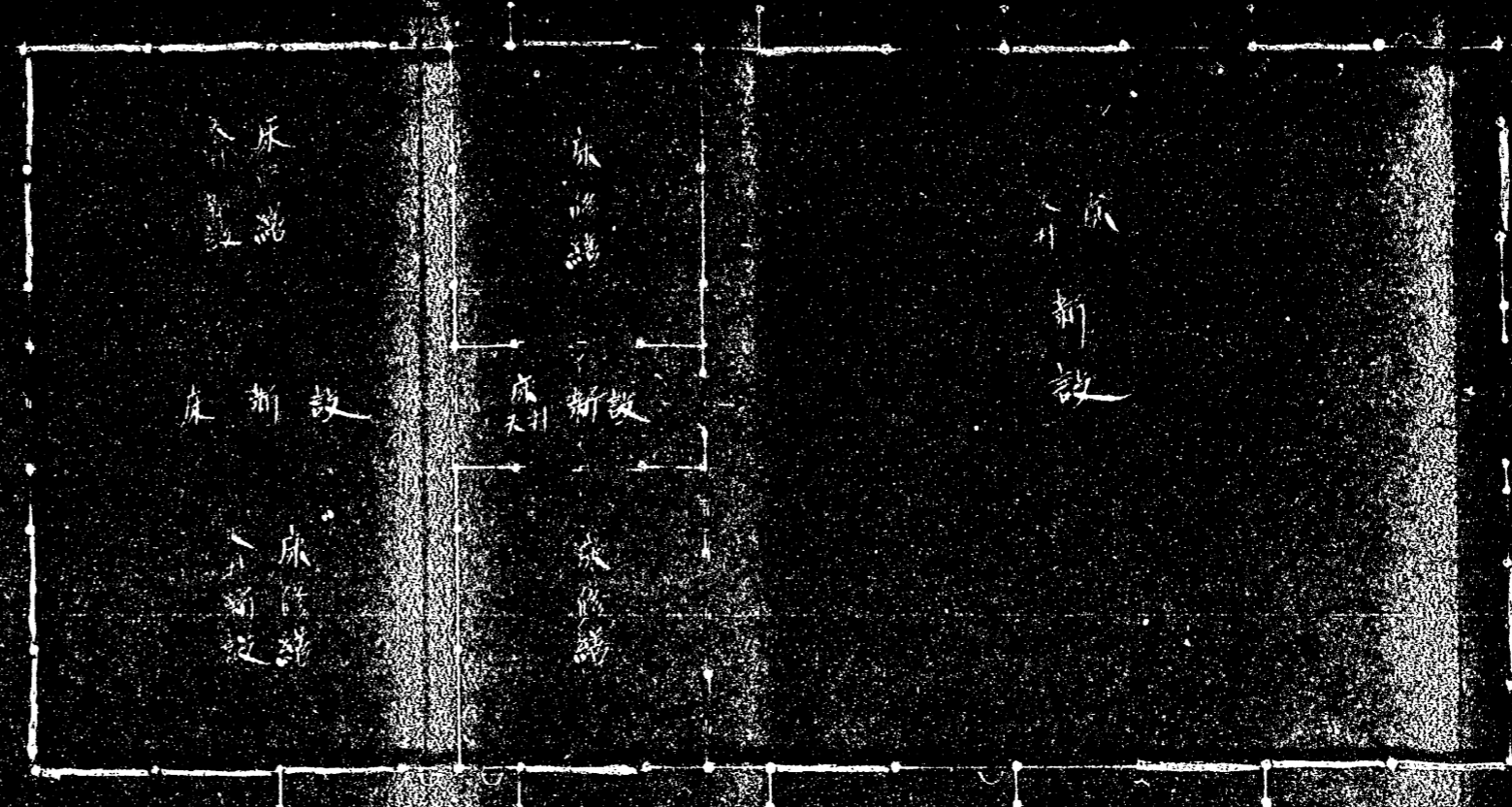
36.20
25.20

凡

例

<p>運 送 費 前 額 1500</p>	<p>全 体 前 額 1500</p>	<p>昨 日 の 新 設 備 前 額 1500</p>
---	-------------------------------------	---

新設



物置

赤
松

新
敷

赤
松
新
敷

17

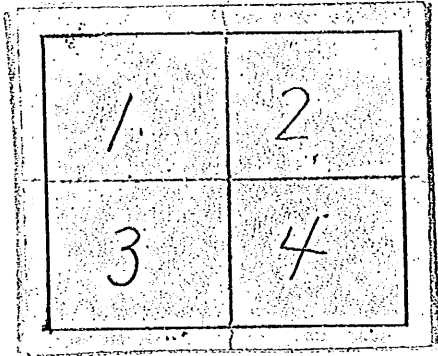
3

赤松新敷
赤松新敷
赤松新敷

17
18
19

(四)
 一五七五
 一八〇
 内六五番
 第五組

分割撮影ターゲット

分割した 部分の 撮影順序	
分割撮影 した理由	A 3 判 以 上 の た め
上記のとおり分割撮影した事を証明する。	

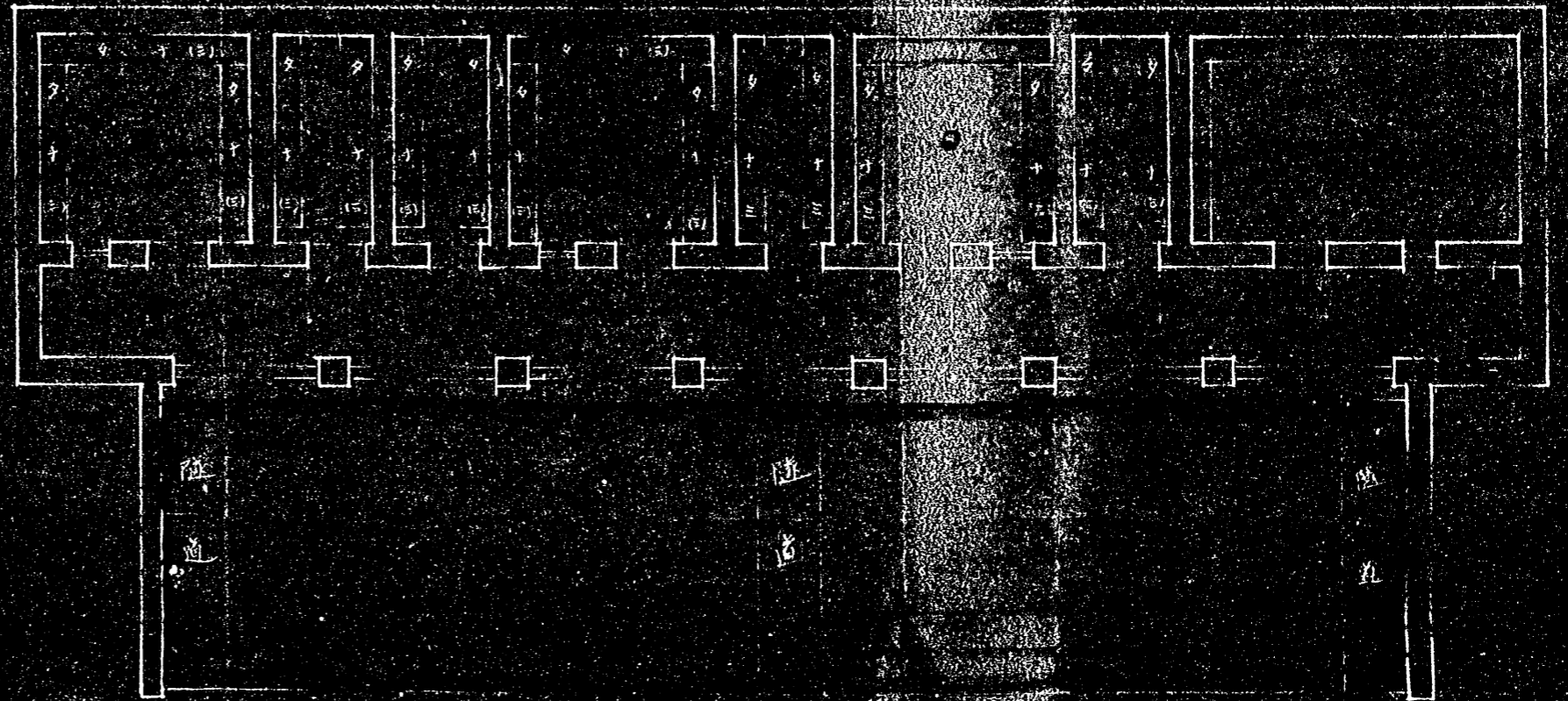
0794

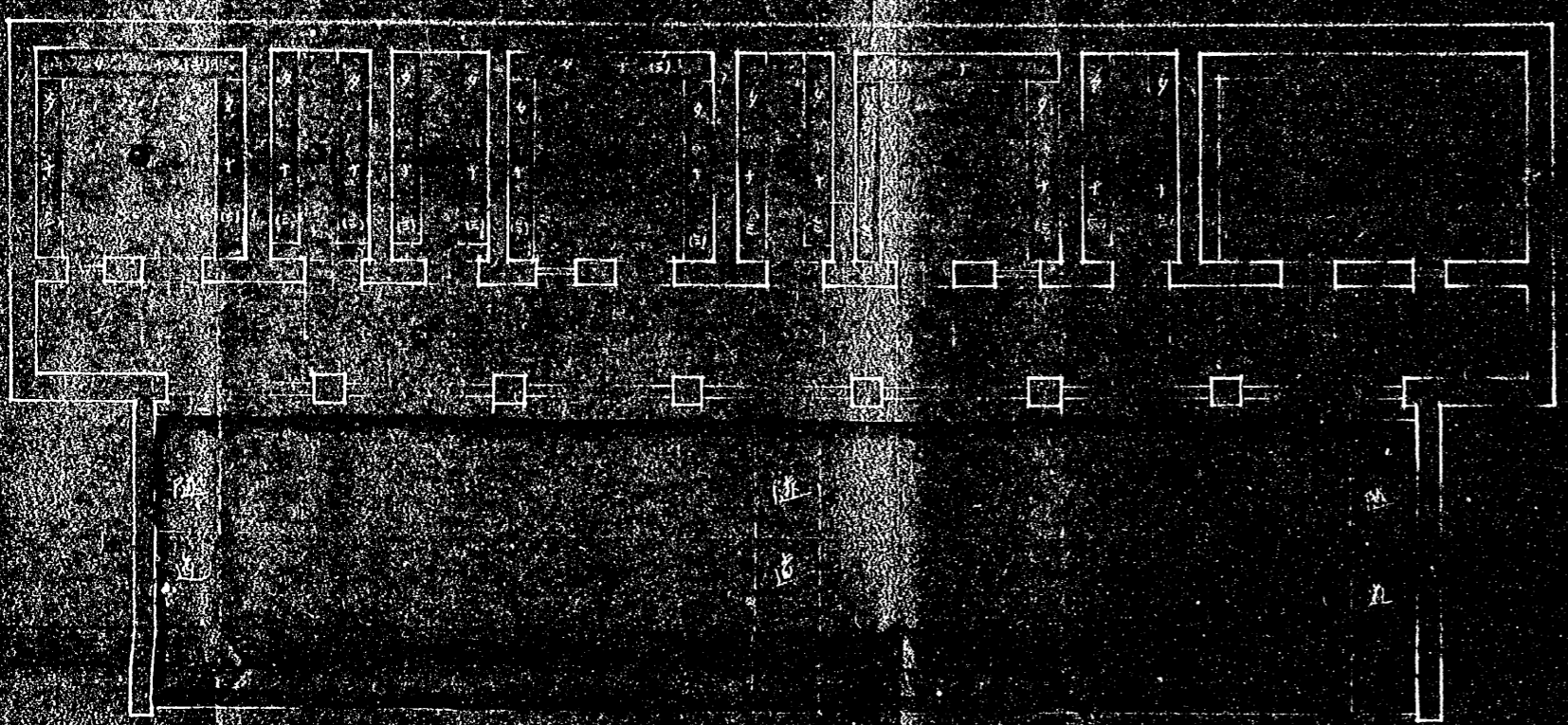
0795

0796

0797

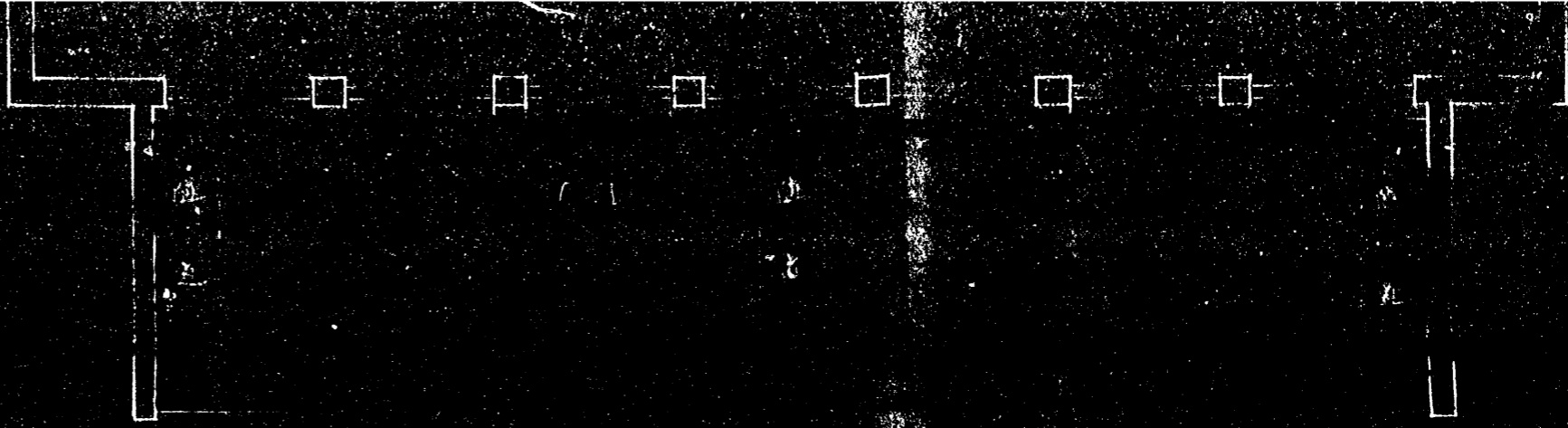
22.600



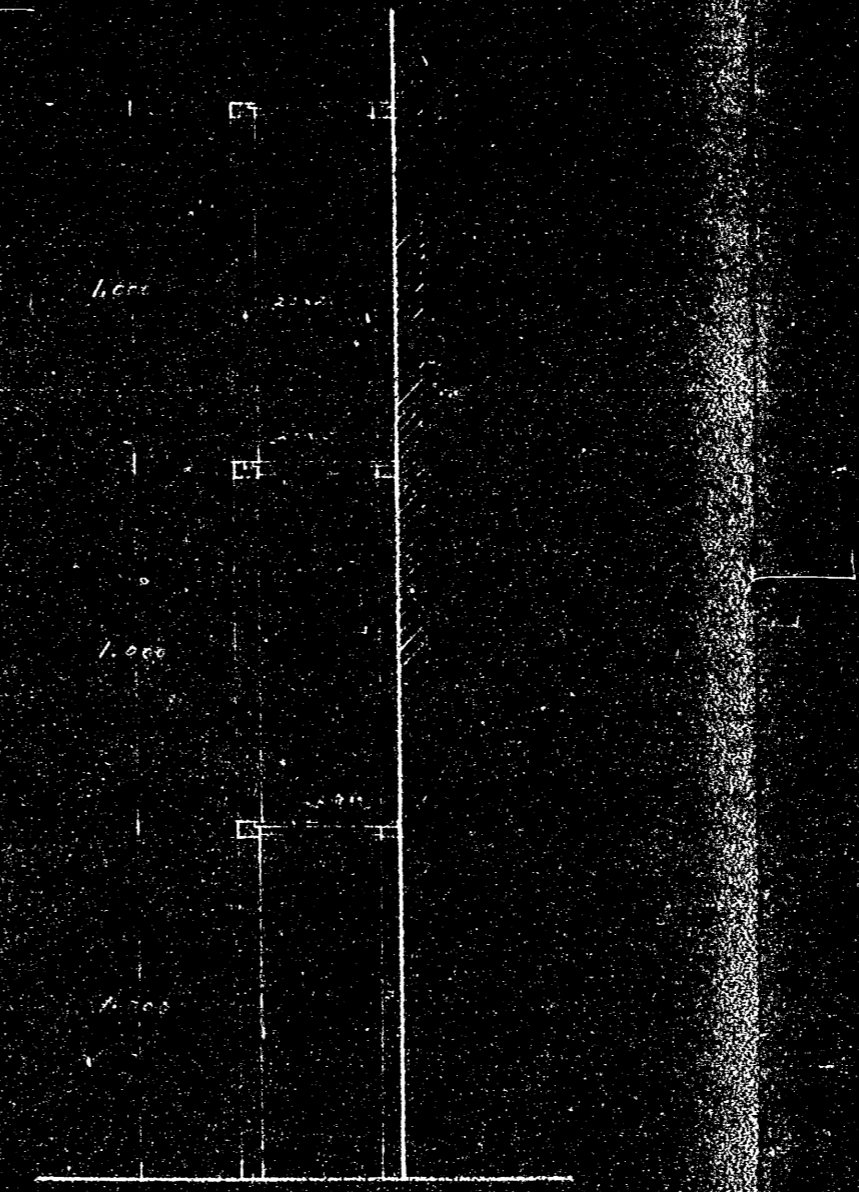


2.2.600

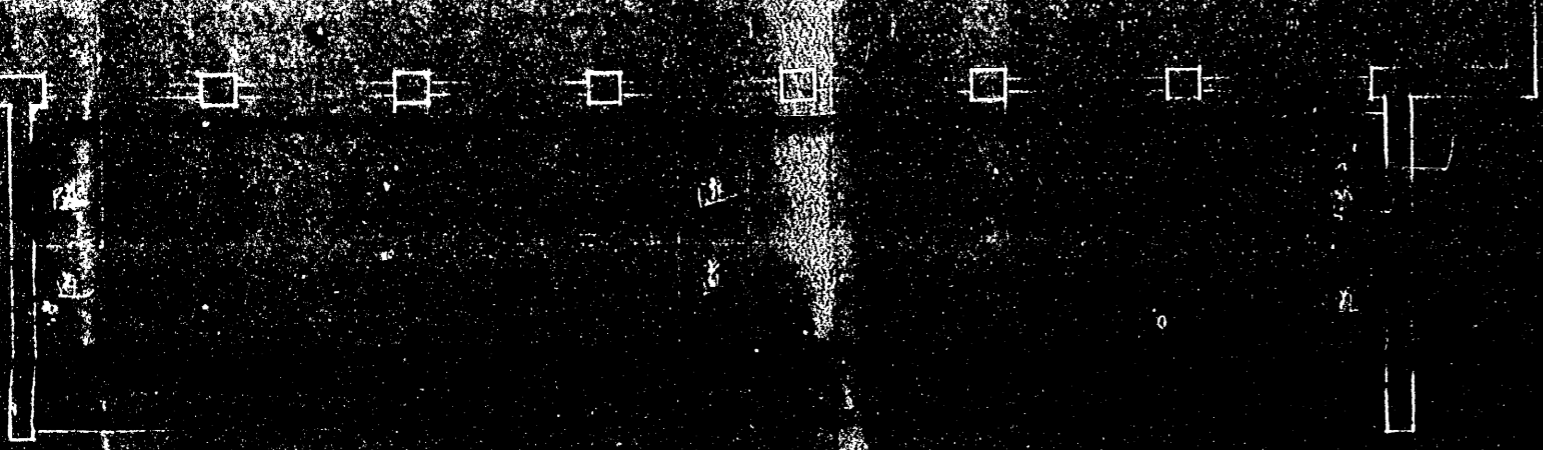
凡 例	
北里新設前新日示	...
...	...
...	...



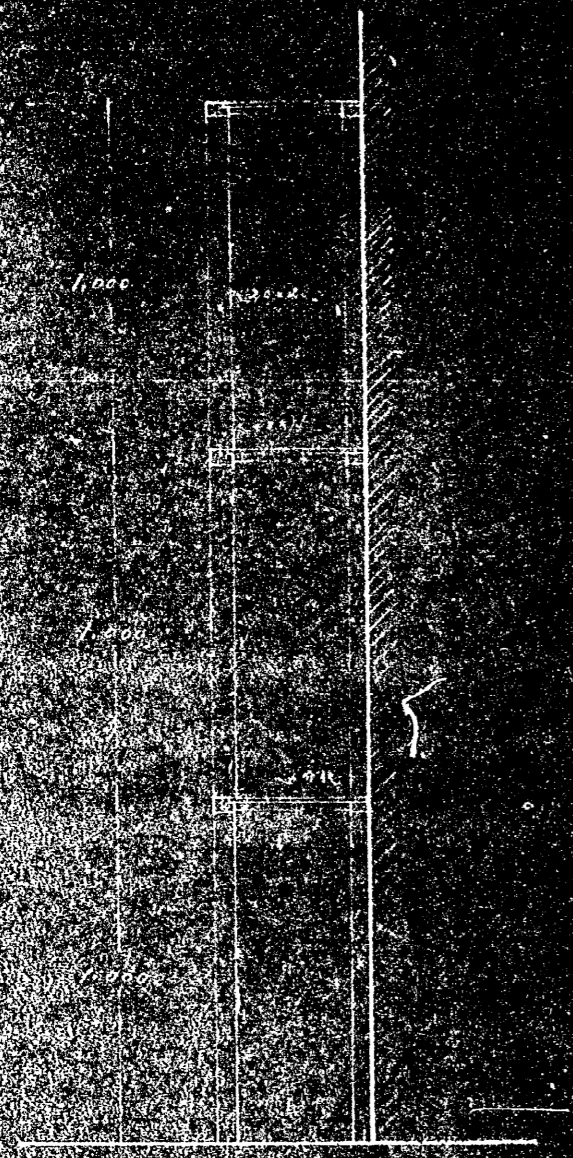
油庫平面



格納庫設計



油庫 輕油庫



1,000

7,000

格納棚 詳細

17
4

陸軍大臣官邸調査部調査報告書改裝其後工事
 入道格納棚 平面
 全 言集格納棚 詳細

西澤

10
3
11