

8990

供覽

供覽

7.13	20	永

軍務局
人事局
法務局
艦政本部

第五三號

昭和十年八月八日

第一課長 局員

海軍大臣

第二十七潜水隊司令

一觸衝事件報告

山田 但呂理第六十七潜水艦長提出

(別紙 終)

10.9.13

人事局 10.8.20

法務局 10.8.21

八一五軍務

昭和九年二月長官署名

昭和十年八月八日

呂號第六十七潜水艦長海軍少佐 大畑 正

触衝事件報告

本艦八月五日伊勢湾外神島燈台ノ一三。度八哩ノ地點ニ於テ第四艦隊主力ニ對シ潜水艦衣較中駆逐艦帆風ト触衝セリ

一 触衝顛末

本艦八月五日一六。ヨリ第三潜水隊龍衣較中隊(對第四艦隊)ニ參加中一六。〇別圖ノ地點ニ於テ自標隊飛行機ヲ発見シ急速潜水入待敵哨戒ヲ開始ス

一六四八第三水雷戦隊ノ旗艦及駆逐艦三隻ガ潜
 水艦掃カ湯中ニ在リ認メ針路三三〇度ニテ一七二五迄ヲ潜
 没航過シ一七二三待敵哨戒ニ移ル一八〇八特務艦一隻
 ヲ三一〇度方向約六〇〇米ニ奔見シ針路三四〇度ニテ
 之ヲ航過ス一八二五艦尾一〇〇米ニ驅逐艦一隻北上
 中ナルヲ奔見針路ヲ三一〇度ニ変ジ之ヲ躲シ一八二八
 前ノ駆逐艦正横前ニ躲リタルヲ確ム同時ニ三二六度
 及二九四度距離約五七〇米ニ夫々妙高型各一隻ヲ
 奔見戦鬪ヲ令シ一八四四妙高ヲ確認シ二七〇度ニ転舵奔
 射運動ヲ開始一八四五針路二六〇度深度四〇米ニテ妙
 高ノ方位角左八〇度距離二七〇米ト觀測シ撥弁射
 ヲ行ヒ針路ヲ待敵方向三二六度ニ変ジ四回ヲ發言戒シワ、且水
 中聴音ヲモ考慮シ微速力ニテ北上中一八五一第四水雷戦隊ヲ奔

見其、茲陣列中間ヲ潜没航過セリ當時視界漸次
 不良トナリ名モ敵主力近カルベシト判断シ戦斗ヲ令シ水中
 微速力航行中一八五五第九戦隊第一小隊ヲ二八八度方
 向約四八〇米ニ認メ一分後同戦隊第二小隊ノ續行シツ
 ツアルヲ確メ得タリ海上濛氣波浪アリ潜望鏡ノ視界
 漸次狭小トナリ名ヲ以テ潜望鏡深度ヲ二呎淺ク三十八呎ト
 之露項間隔一分乃至一分半ニ縮小四用ノ發言戒ト主力ハ
 奔見ニ奴カメタリ所一八五八船方向約五五〇米ニ足柄ヲレ
 ェ艦影ヲ奔見魚雷戦ヲ令シ視界ノ關係上迅速
 ナル奔射ヲ決意スル一方聽音ニ依ル四用ノ警言戒ヲモテ序
 意ニ微速力ノ終聽音ニ奴カメツ、奔射運動ヲ開始ス
 一九〇二右九〇度方向ニ第三水雷戦隊ヲ認メ三〇〇度
 方向ニ足柄ノ方位角左三〇度距離約四〇〇米ナルヲ確メ

次デ一九。三露頂シ潜望鏡ヲ左ニ回転セシトコ口露頂時
 船約五。米ニ駆逐艦ノ艦尾ト其ノ日ウエーヤ口ヲ次テ
 正横後約五。米ニ我ニ向首シツアル駆逐艦一隻ヲ奔
 見日深十六。急ゲ兩舷強速日潜望鏡降セリヲ令シ
 日余リコトシレヲカケルナ日ノ注意ヲ喚ヘ更ニ日員浮力注
 水日ヲ令ス又転飛ハ却ツテ潜入速度ヲ減スルヲ以テ復針
 七ス防水扉ハ既ニ閉鎖シ居タリニテ只速ニ潜入センコトヲ
 念ビ居リガ潜入下合時長清波浪ノ為メ浮キ上ラレ氣
 味ニシテ漸ク深度四。呎ニオラントシツル時一九。五頭上ニ
 騒音ヲ聞ク駆逐艦ト触衝セリト感スルト共ニ艦ノ傾斜
 ナカリシ爲メ被害ハ艦橋構造物ノミナルベシト推量シ駆逐艦
 ノ航過ヲ確メ一九。八深度六。呎昇多急速浮上ヲ令レ一九一。
 浮上又

二、衝突時刻

昭和十年八月五日午後七時五分

四、場所

伊勢湾外神島灯台ノ一三ノ度八哩

八、対艦艦名

駆逐艦 帆風

三、衝突前後ニ於ケル

海軍少佐 横井 穂

三、衝突前後ニ於ケル

一、風向 SSE 風力七米

四、天候 曇 時々驟雨アリ

八、海上模様 波浪ニ稍長濤アリ

三、潮流ノ方向 不明

亦其他四用ノ状況

一、目没三十分前頃ヨリ視界漸次不良ナリ潜望鏡ニ

依ル視界約五〇〇米 波浪反小ナリ 八、普通通ル程度ニ

〇、只ニ於ケル潜望鏡觀測ヲ困難ニシメタリ

四、我艦

(2) 潜望鏡、當日濕氣ヲ帶ビ多ク如ク視工具合良クス
(3) 對手艦、聽音聽カズ

(1) 奔程地 伊勢灣ニ見沖

(4) 目的地 清水港

(11) 針路 三〇度

(12) 速力 衝突前駆逐艦齊見道水中微速力(三節)
尔後水中強速力(六節)

(13) 潜航深度 衝突前三八呎衝突後六呎(所合深度)

(14) 状況 豫備浮力負。三。能目下ノ員

二。吹吐

(15) 聽音器 潜航開始時、即衝突前道ニ九回測定ス

(16) 機関及各種機 狀況 良

(1) 衝突前於此代艦狀況

(1) 奔令前

艦長操艦 全直潛航配置ニ在リ

(2) 電報機空

機長指揮ノ下ニ運轉中

(3) 深度变换機ニ潜望鏡使用狀況

一八五五迄ハ対空警戒ニ爲メ潜航深度五。乃至七。吹潜望鏡露頭間隔四。乃至五分尔後視界ノ狭小ヲ考慮シ且四用ノ望遠鏡ニ射運動ノ爲メ潜航深度三八吹潜望鏡露頭間隔一分乃至一分半トス

五 始テ対手艦ヲ奔見シタル

(1) 時刻 一九。三

(2) 方位 正横後距離約五。〇。米(目測)

六

相子艦、状況、我が艦に向首あり

対手艦、機北より針路

速力、十八節内外(前線艦より十ノリ)

推定)

十三

信、早、運、用、状況

其他、衝突前、於此、四圍、状況

衝突前、東方、第三水雷戦隊、北上ヲ認め

北方、足柄、西方、第九戦隊、第四水雷戦隊、南下

ヲ認め

七、衝突ヲ避レ、我が艦ヲ探リ、此處置

第一項、衝突、演習、詳記、通

八、波紋、艦、

(1) 始、相触、部分

(2) 交、角

(3) 其、後、状、况

附圖第一、通
附圖第一、通

本艦艦橋構造が破壊、騒音止、
駆逐艦、航過、
磯、海上入

九、衝突後波紋艦、施、
置

(1) 呂宋第六十七潜水艦

(2) 急速浮上、排水、終了後漂泊艦内各

部損害、程度調査

(3) 艦橋構造が船体兵舎損害、程度調査

(附圖第一、通)

(4) 波紋、始、突、撞、時、艦橋整理開始

(5) 艦橋、中、煤、金、部、破壊、
、急、急、中、段、

五ノ下官。事伴機般(第一般兼第二般)。魁逆體
羽腹。打電方依頼又

(1) 船所。一官。依。此般。塵芥服中。介

名下。官一名。應急。事伴。二。共。初。國。軍。醫。長

。末。體。依。頼。右。下。官。負。傷。八。年。眼。中

。塵。芥。入。目。也。進。行。了。確。

(2) 二。四。體。務。整。理。航。海。諸。灯。火。灯。準。備。等

航。行。準。備。了。

(3) 二。五。九。魁。逆。體。羽。腹。續。行。清。水。清。向。夕(速。力

十一節)

(4) 八月六日。五。八。清。水。有。指。定。船。地。投。錨

。七。〇。體。務。整。理。合。應。急。之。作。戶。體。務。整

理。開。始。一。五。右。作。事。終。了。

一五五 畢艦橫須賀ニ向テ二三。金田清ニ後

泊 八月七日。七四五 橫須賀着

水 船逐艦帆風 累

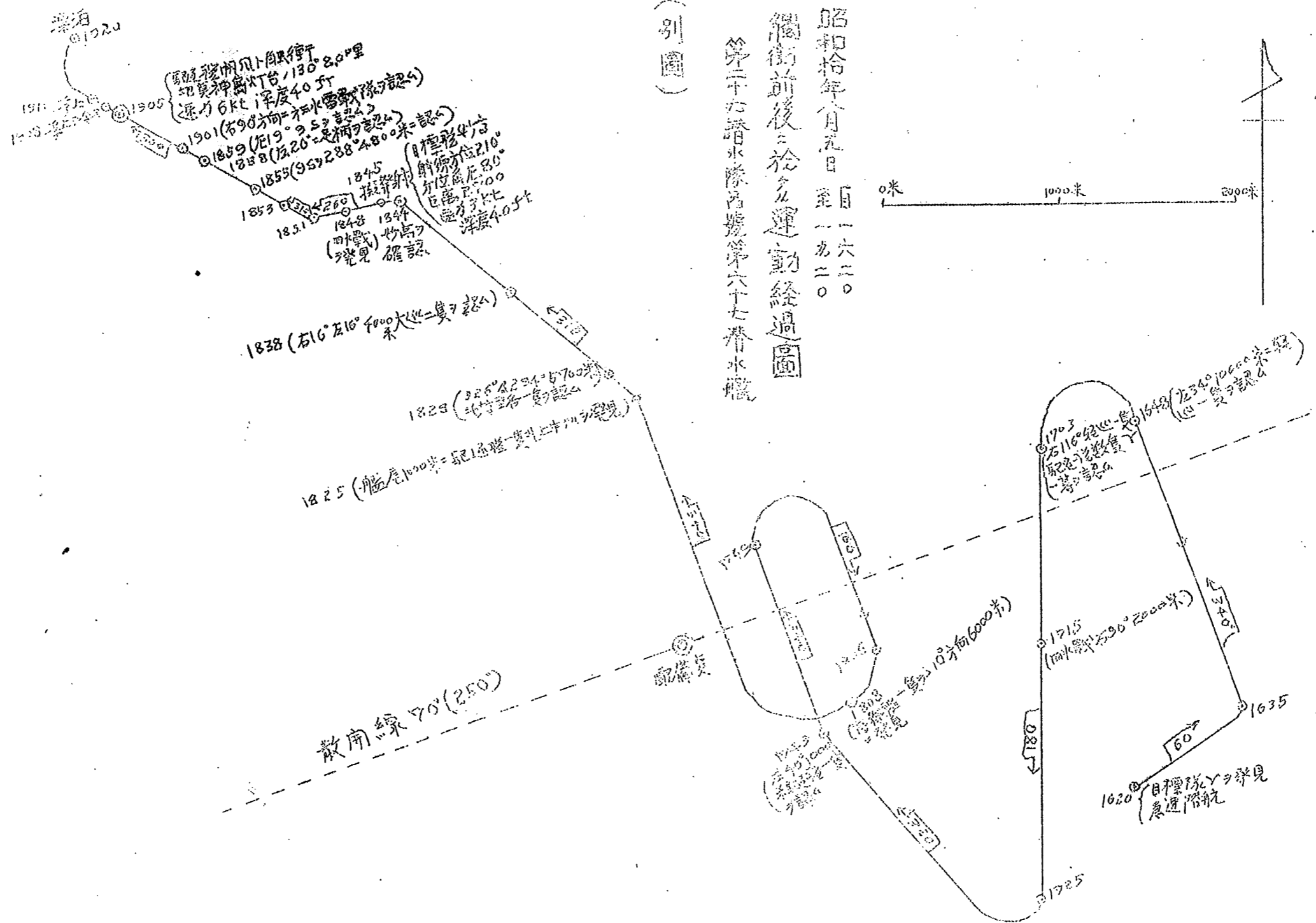
可 波船艦積字、状況

水 呂號第廿七、潜水艦

水 船圖第廿二、通

水 船逐艦帆風 田谷

(終)

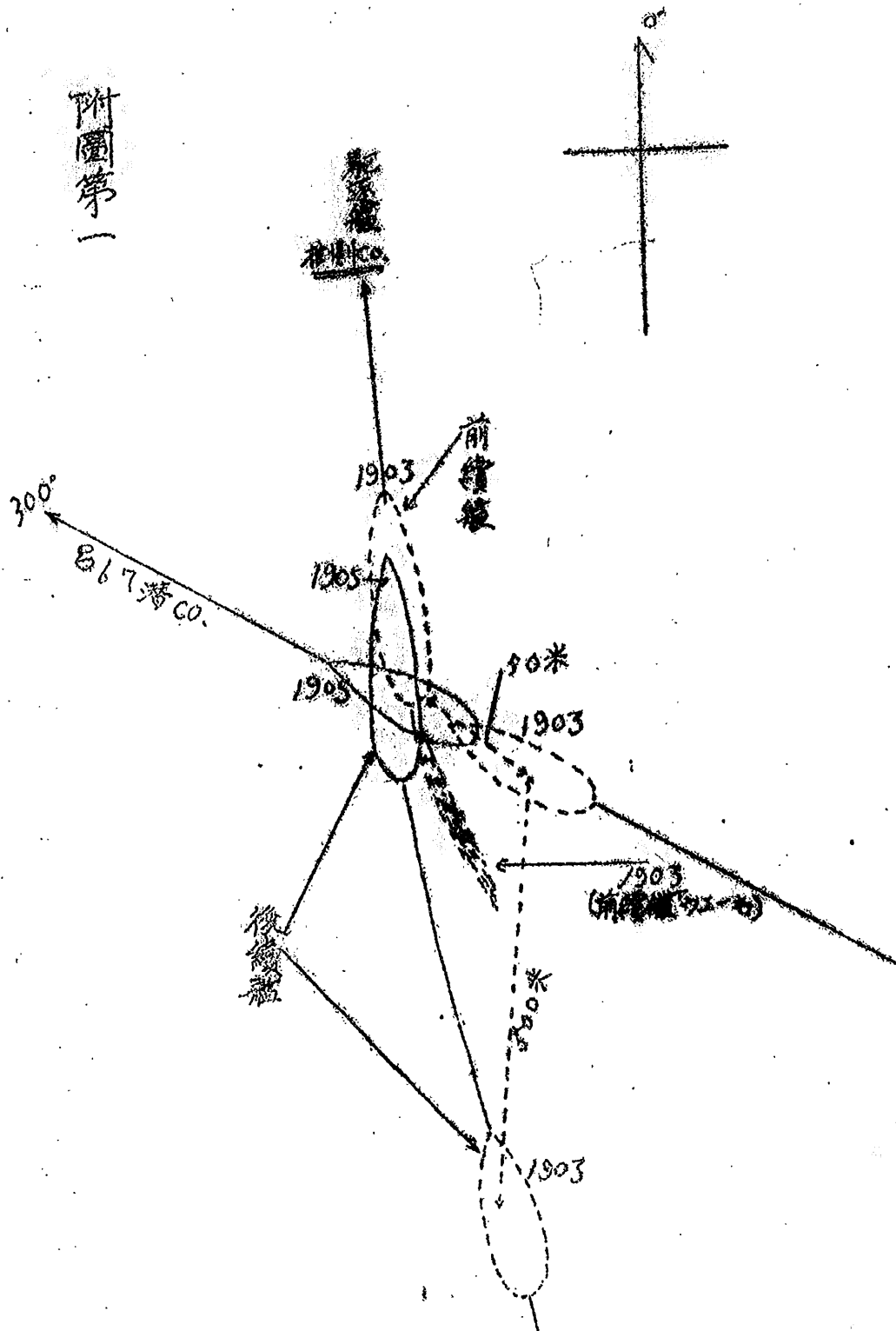


(別圖)

昭和拾年八月九日 第一六一六二〇
 獨衛前後に於て運動經過圖
 第六十七潜水隊第六十七潜水艦

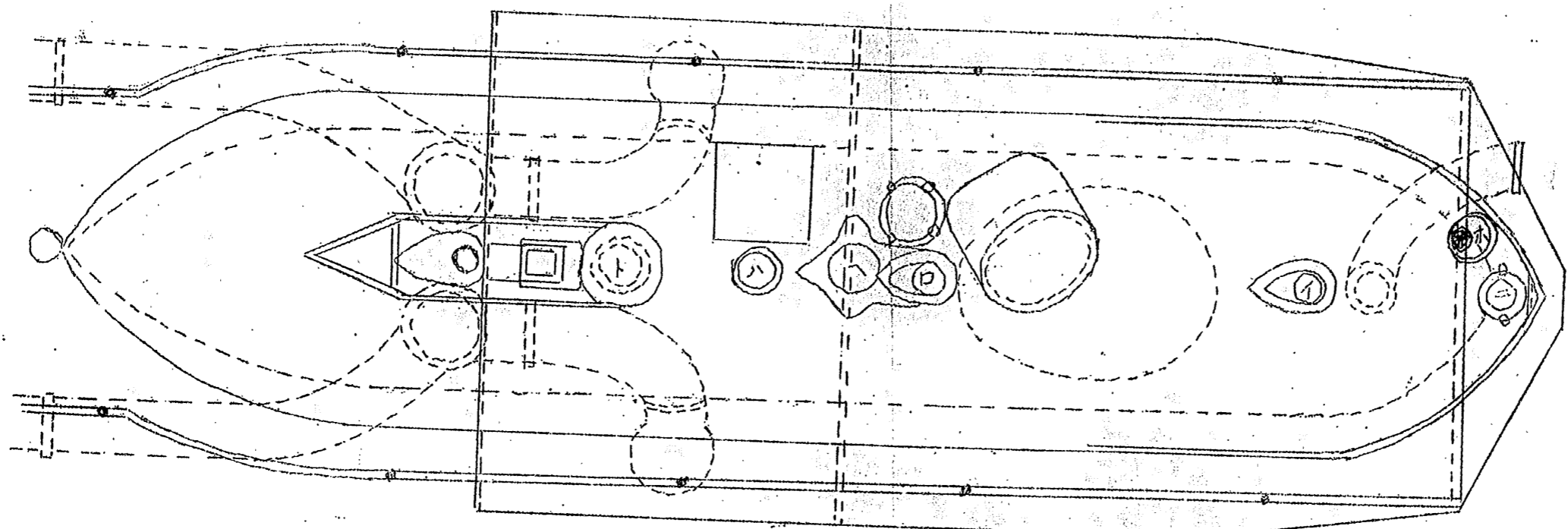
0675

附圖第一



0676

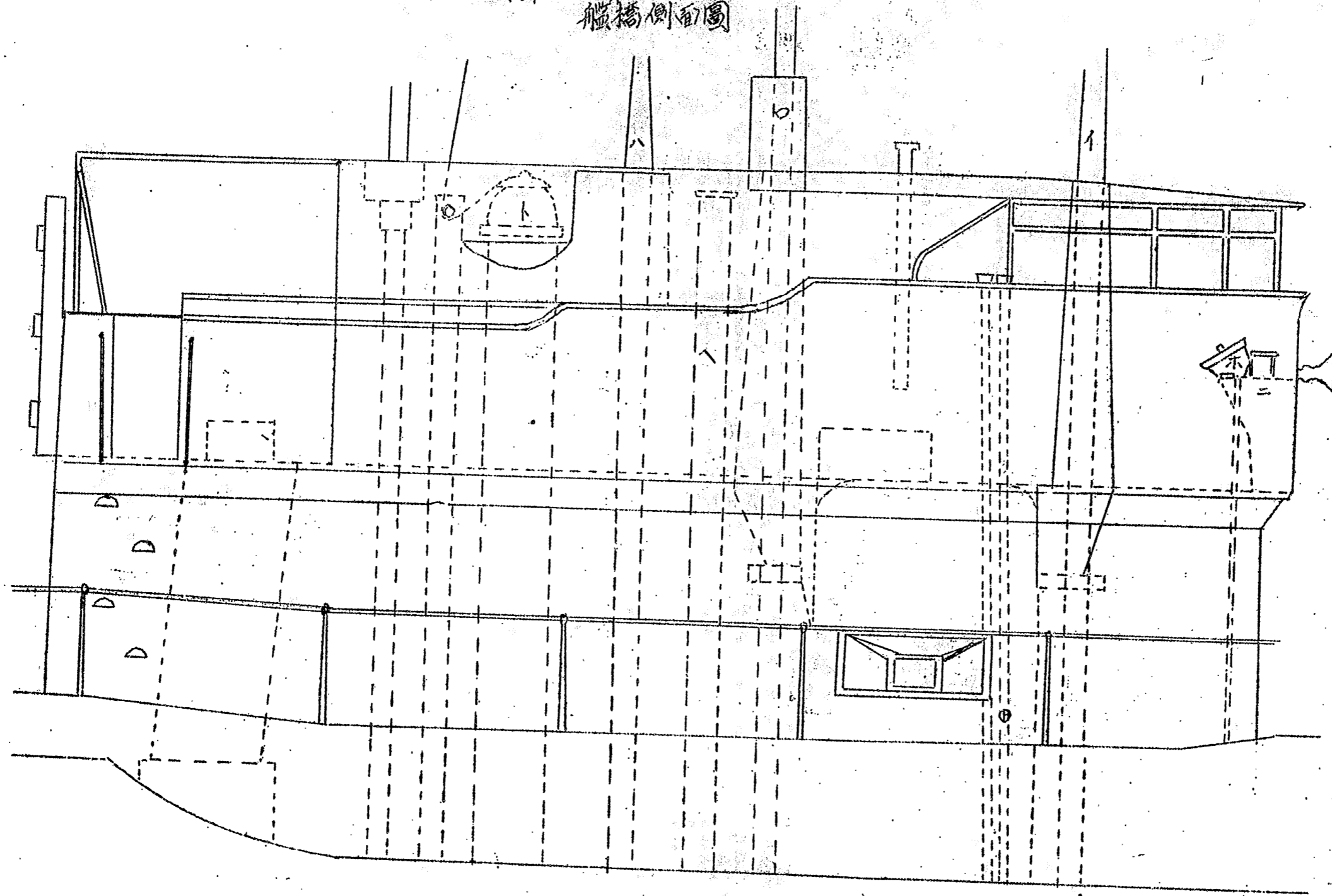
附圖第二、第一圖
艦橋平面圖



小第一 望遠鏡
 小第二 望遠鏡
 小第三 望遠鏡
 小第四 望遠鏡
 小第五 望遠鏡
 小第六 望遠鏡
 小第七 望遠鏡
 小第八 望遠鏡
 小第九 望遠鏡
 小第十 望遠鏡
 小第十一 望遠鏡
 小第十二 望遠鏡
 小第十三 望遠鏡
 小第十四 望遠鏡
 小第十五 望遠鏡
 小第十六 望遠鏡
 小第十七 望遠鏡
 小第十八 望遠鏡
 小第十九 望遠鏡
 小第二十 望遠鏡
 小第二十一 望遠鏡
 小第二十二 望遠鏡
 小第二十三 望遠鏡
 小第二十四 望遠鏡
 小第二十五 望遠鏡
 小第二十六 望遠鏡
 小第二十七 望遠鏡
 小第二十八 望遠鏡
 小第二十九 望遠鏡
 小第三十 望遠鏡
 小第三十一 望遠鏡
 小第三十二 望遠鏡
 小第三十三 望遠鏡
 小第三十四 望遠鏡
 小第三十五 望遠鏡
 小第三十六 望遠鏡
 小第三十七 望遠鏡
 小第三十八 望遠鏡
 小第三十九 望遠鏡
 小第四十 望遠鏡
 小第四十一 望遠鏡
 小第四十二 望遠鏡
 小第四十三 望遠鏡
 小第四十四 望遠鏡
 小第四十五 望遠鏡
 小第四十六 望遠鏡
 小第四十七 望遠鏡
 小第四十八 望遠鏡
 小第四十九 望遠鏡
 小第五十 望遠鏡
 小第五十一 望遠鏡
 小第五十二 望遠鏡
 小第五十三 望遠鏡
 小第五十四 望遠鏡
 小第五十五 望遠鏡
 小第五十六 望遠鏡
 小第五十七 望遠鏡
 小第五十八 望遠鏡
 小第五十九 望遠鏡
 小第六十 望遠鏡
 小第六十一 望遠鏡
 小第六十二 望遠鏡
 小第六十三 望遠鏡
 小第六十四 望遠鏡
 小第六十五 望遠鏡
 小第六十六 望遠鏡
 小第六十七 望遠鏡
 小第六十八 望遠鏡
 小第六十九 望遠鏡
 小第七十 望遠鏡
 小第七十一 望遠鏡
 小第七十二 望遠鏡
 小第七十三 望遠鏡
 小第七十四 望遠鏡
 小第七十五 望遠鏡
 小第七十六 望遠鏡
 小第七十七 望遠鏡
 小第七十八 望遠鏡
 小第七十九 望遠鏡
 小第八十 望遠鏡
 小第八十一 望遠鏡
 小第八十二 望遠鏡
 小第八十三 望遠鏡
 小第八十四 望遠鏡
 小第八十五 望遠鏡
 小第八十六 望遠鏡
 小第八十七 望遠鏡
 小第八十八 望遠鏡
 小第八十九 望遠鏡
 小第九十 望遠鏡
 小第九十一 望遠鏡
 小第九十二 望遠鏡
 小第九十三 望遠鏡
 小第九十四 望遠鏡
 小第九十五 望遠鏡
 小第九十六 望遠鏡
 小第九十七 望遠鏡
 小第九十八 望遠鏡
 小第九十九 望遠鏡
 小第一百 望遠鏡
 (以下 記号同シ)

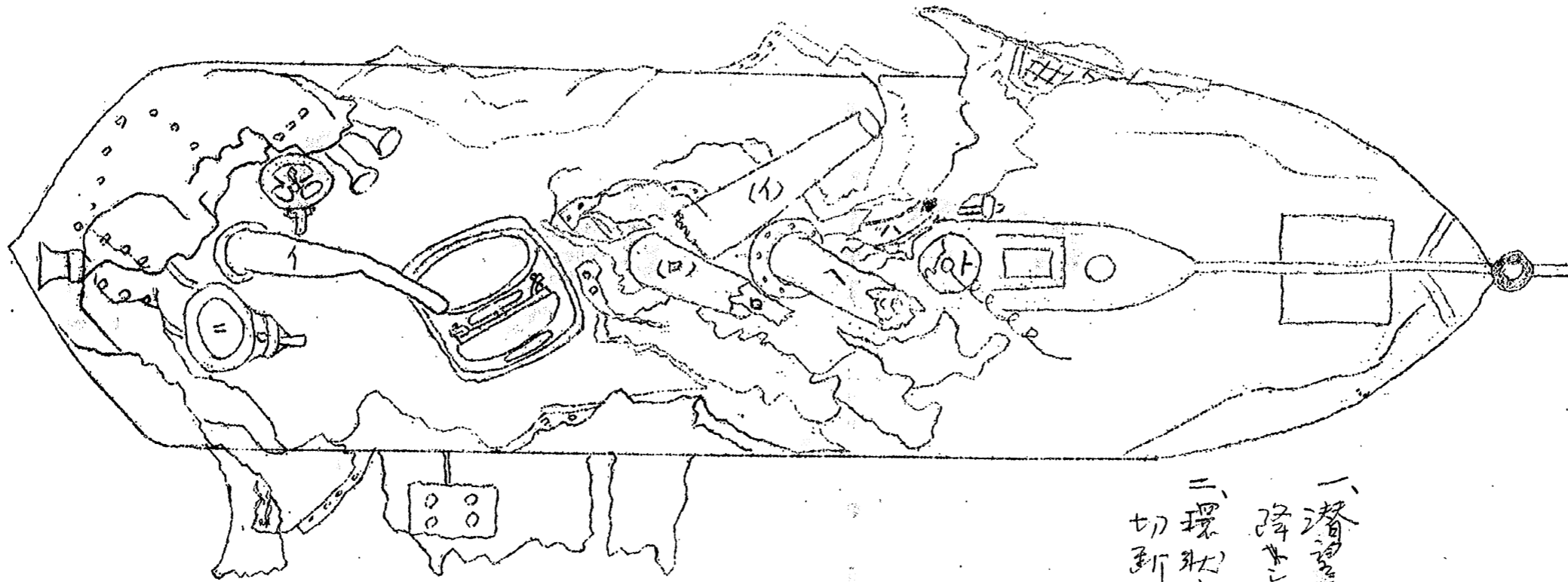
0677

附圖第二、第三圖
艦橋側面圖



0678

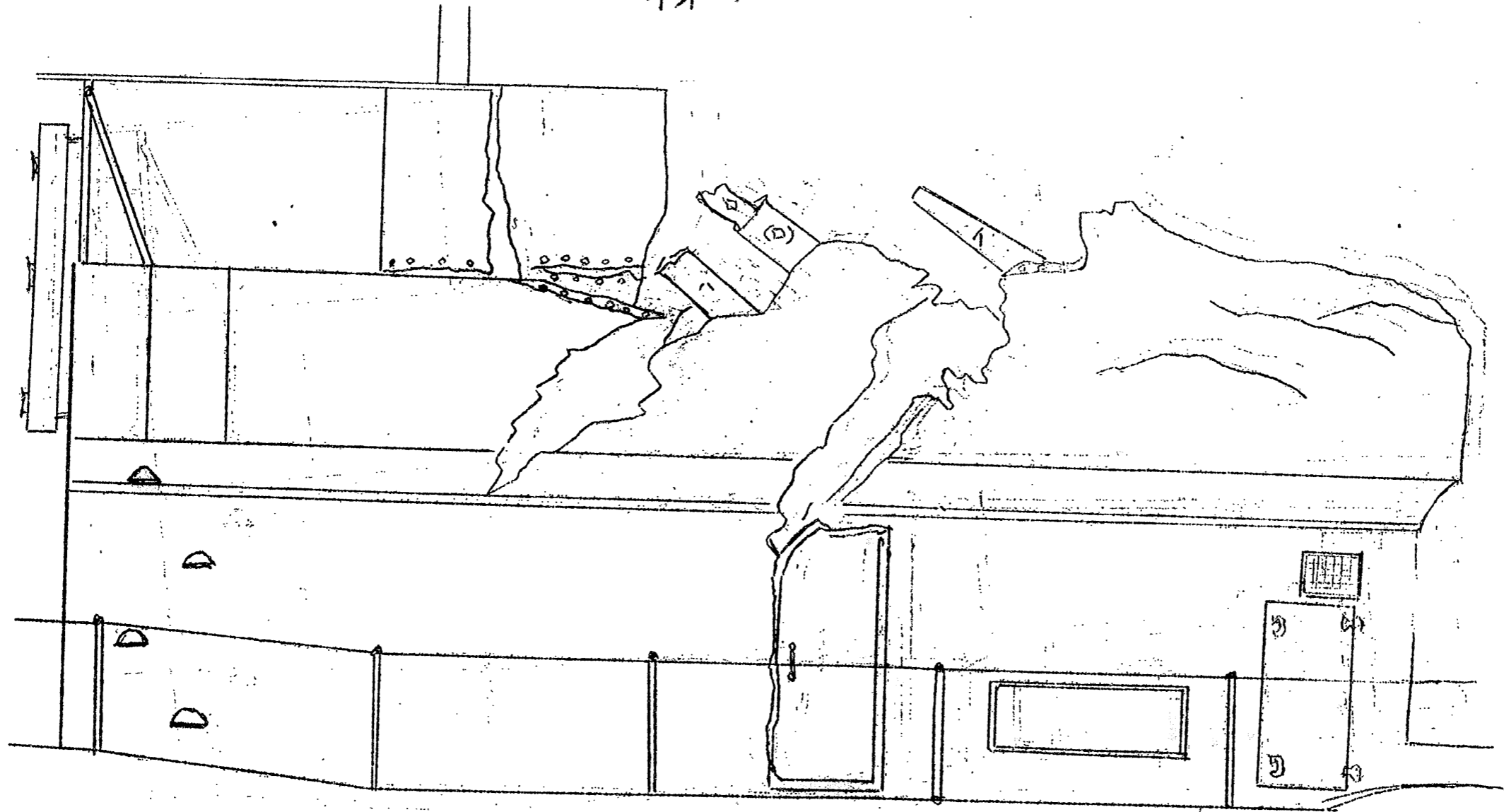
艦橋平面図
 附圖 第二、第三圖



一、潜望鏡短波橋ハ何レモ一杯
 降下シタ後位置ヲ折損
 二、環状空中線ハ艦橋ヲ
 切断!

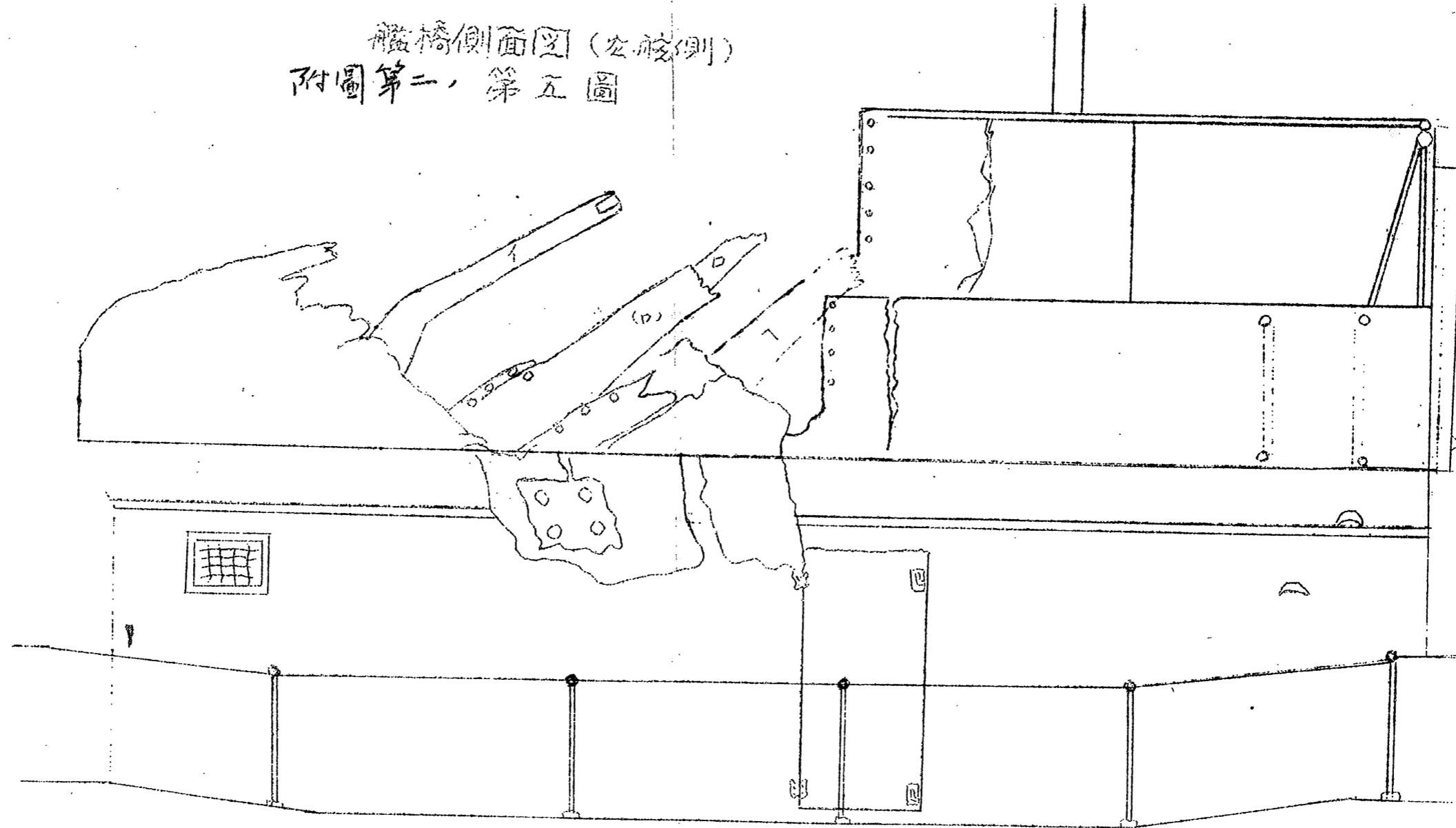
0679

船橋側面圖(右舷側)
附圖第二第四圖



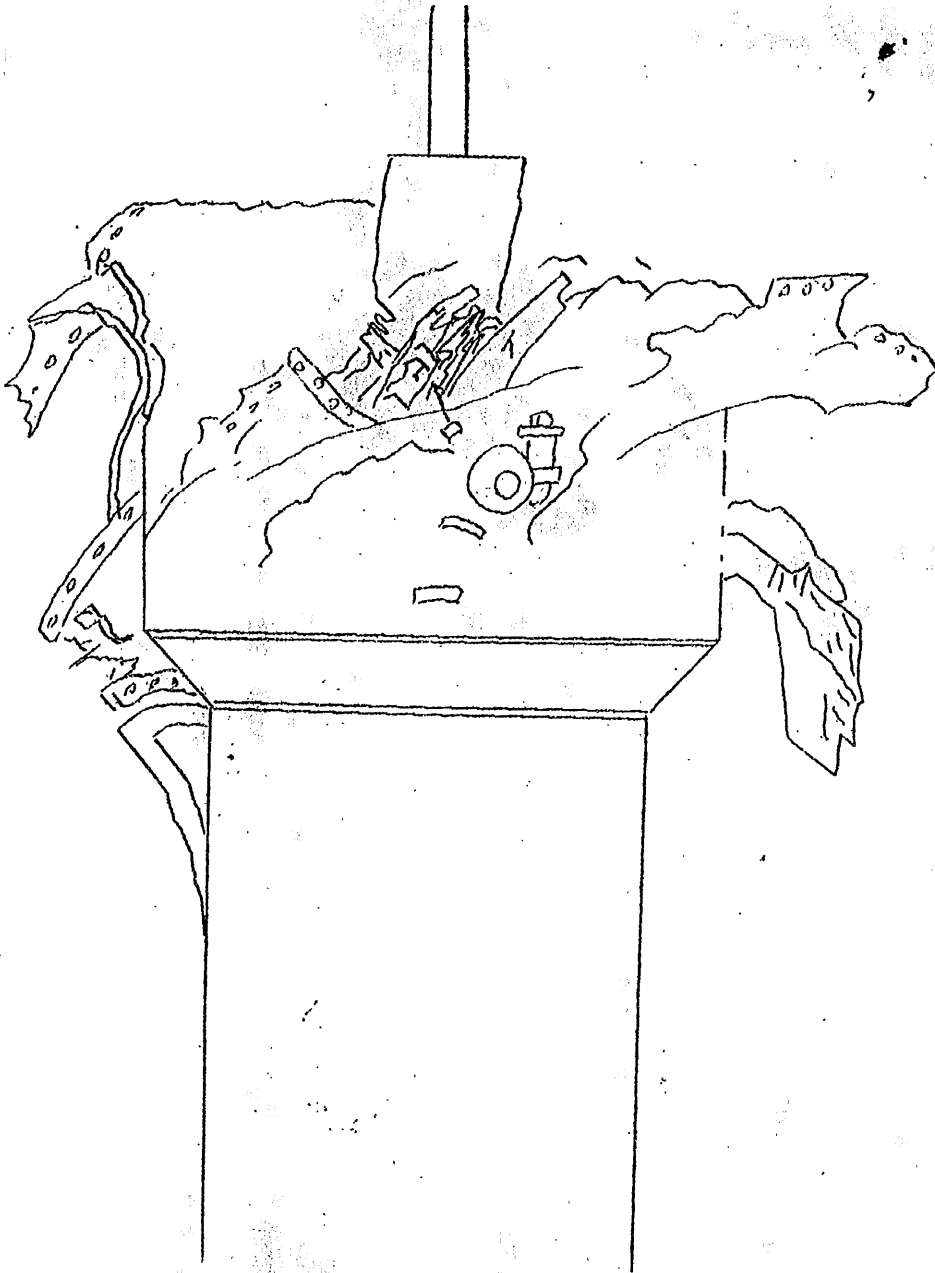
0680

艦橋側面図(左舷側)
附圖第一, 第五圖



0681

艦橋測面圖(前面)
附圖第六圖



0682