



大連ヨリ横濱迄
軍艦比叡部屋割表
皇帝陛下 一、二、三、五

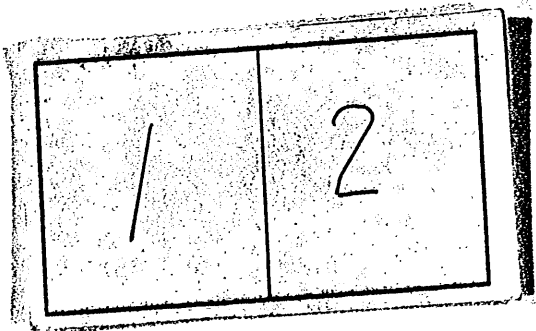
0140

沈宮内府大臣	八	渡邊國務院總務廳屬官	五三
謝外交部大臣	一二	高田國務院總務廳屬官	五三
袁尙書府大臣	一四	松崎國務院總務廳屬官	五三
遠藤國務院總務廳長	一七	杜 外交部屬官	五三
張 侍從武官長	一九	張 宮内府書記	五三
入江 宮内府次長	二一	山本 宮内府僱員	五三
修 宮内府警衛處長	二二	包 宮内府僱員	五三
許 宮内府總務處長	二四	王 宮内府傳達員	五三
郭 陸軍中將	二五	趙 内廷隨侍	五三
荒井 參議府秘書局長	二七	劉 内廷隨侍	五三
神吉 外交部政務司長	二八	吳 内廷隨侍	五三
尹 海軍少將	四六	周 宮内府備人	五一
工藤 宮内府侍衛官長	一三	于 宮内府備人	五一
張 宮内府掌櫃處長	三〇	徐 宮内府備人	五一
徐 宮内府侍衛	二六	張 宮内府備人	五一
高木 尙書府秘書官長	四七	馮 宮内府備人	五一
傅 宮内府秘書官	四四	于 宮内府備人	五一
加藤 宮内府秘書官	四一	劉 宮内府備人	五一
照 宮内府侍衛官	一九	津田 内廷理髮師	五一
林出 宮内府燭配	四一	廂 内廷茶房	五一
小泉 宮内府燭配	四一	周 内廷茶房	五一
中島國務院總務廳屬配	四八	馬 内廷膳房	五一
侍從武官	三三	陳 内廷膳房	五一
羅 尙書府秘書官	四八	劉 内廷膳房	五一
蔡 宮内府禮官	五〇	寶 内廷膳房	五一
劉 宮内府秘書官	五〇	内廷夫役	五一
存 宮内府侍衛官	五〇		
清宮 宮内府翻譯官	五二		
山田國務院總務廳理事官	五二		
張 宮内府禮官	五二		
岳 宮内府事務官	五二		
莊 宮内府翻譯官	五二		
佐藤國務院總務廳理事官	五二		
謝 外交部秘書官	五二		
鄭 陸軍騎兵少校	五二		
吳 宮内府奏事官	二七		
李 宮内府事務官	五二		
葉 國務院總務廳事務官	五二		
張 海軍少校	五二		
北爪 參議府事務官	五二		
馬 外交部事務官	五二		
高見 侍從武官處附	五〇		
岸名 宮内府禮官	四九		
取助 宮内府從士	四九		
李 宮内府寫真士	四九		
霍 宮内府從士	四九		
李 宮内府從士	四九		
周 尙書府屬官	五三	山縣 接伴員	四五
覺 宮内府屬官	五三	高須 接伴員	四五
增 宮内府屬官	五三	中村 接伴員(假裝)	四三
澤山 宮内府技士	五三	吉川 接伴員(同)	五〇
劉 宮内府奏事官	二七	澁谷 接伴事務員	五〇
下里 宮内府寫真士	五三	得能 接伴事務員	五二
張 宮内府從士	五三	接伴掛員事務室	一六
連 宮内府從士	五三		
傅 宮内府從士	五三		

皇帝陛下下食器室 二五
 皇帝陛下下荷物室 二五
 隨侍、茶房詰所(寢室一個アリ)
 常侍官詰所 六
 隨員第一食堂 一八
 隨員第二食堂 二一
 同員休息所 二一
 隨員食器室 二〇
 隨員浴室及手洗所 三六
 三〇

荷物格納室 四二
 山縣 接伴員 四五
 高須 接伴員 四五
 中村 接伴員(假裝) 四三
 吉川 接伴員(同) 五〇
 澁谷 接伴事務員 五〇
 得能 接伴事務員 五二
 接伴掛員事務室 一六

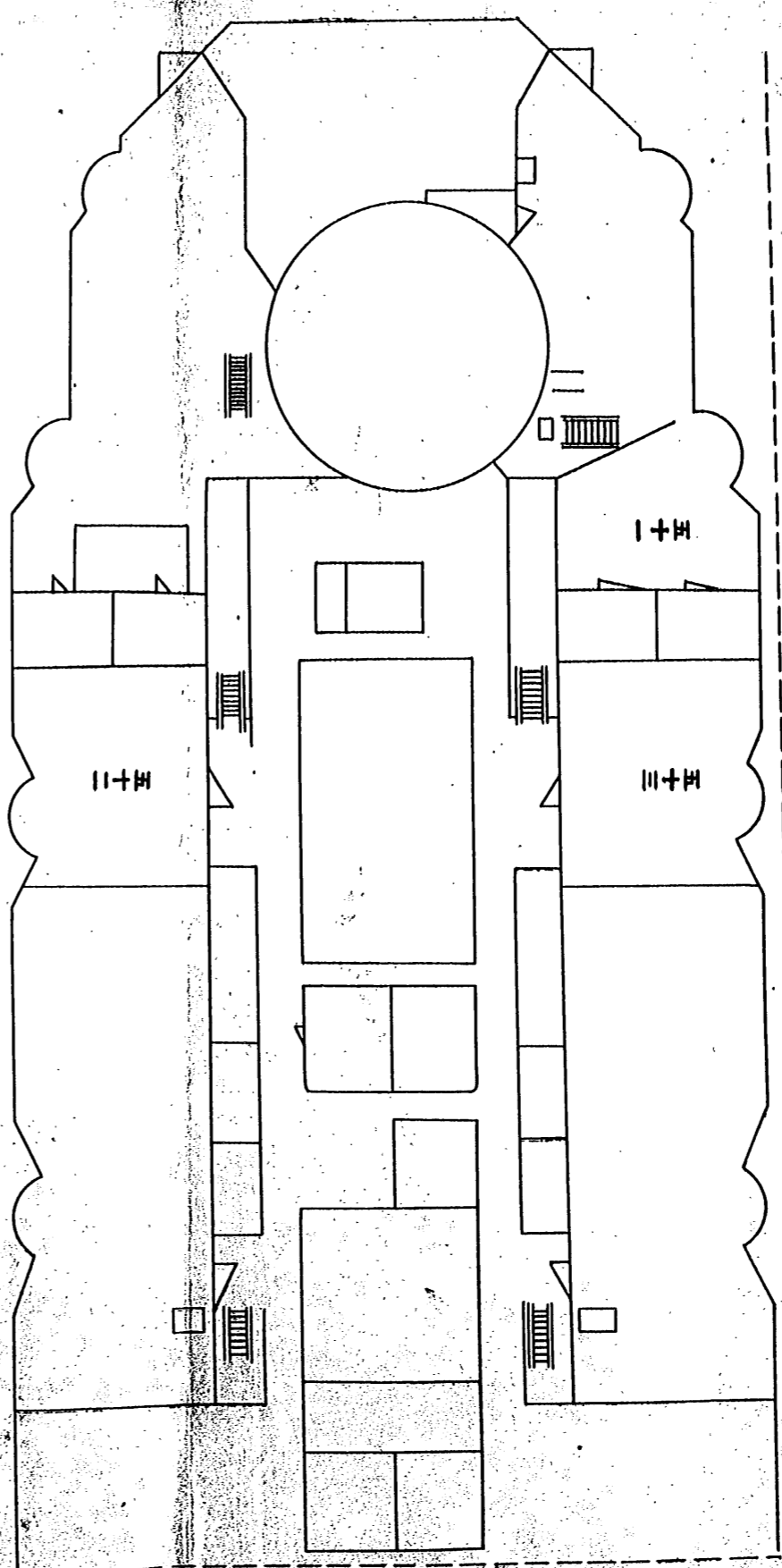
分割撮影ターゲット

<p>分割した 部分の撮 影順序</p>	
<p>分割撮影 した理由</p>	<p>A 3判以上のため</p>
<p>上記のとおり分割撮影したことを証明する。</p>	

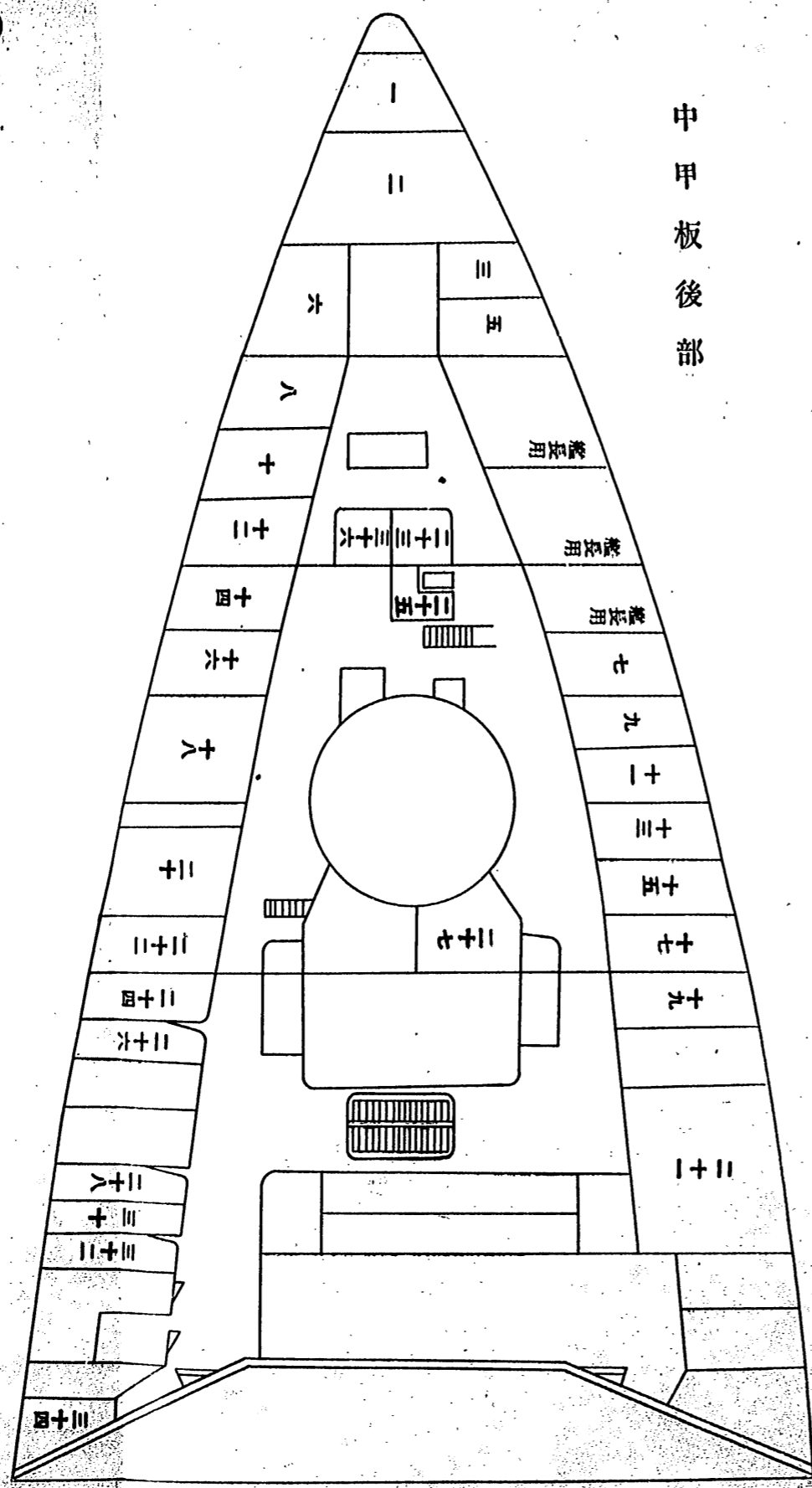
軍艦比叡部屋割圖

○注意 本圖ニ記入シアル部屋番號ハ軍艦ノ部屋番號ニ非ス部屋割表ト本圖トヲ對照ス
 ルニ便利ノ爲假ニ記シタルモノナリ
 但シ荷物運搬ノ爲荷札ニ記入スル部屋番號ハ本圖ノ番號ニ依リ記入セラレタシ
 第一號ヨリ第三十六號迄
 第四十一號ヨリ第五十號迄
 第五十一號ヨリ第五十三號迄
 奇數ハ左舷偶數ハ右舷トス

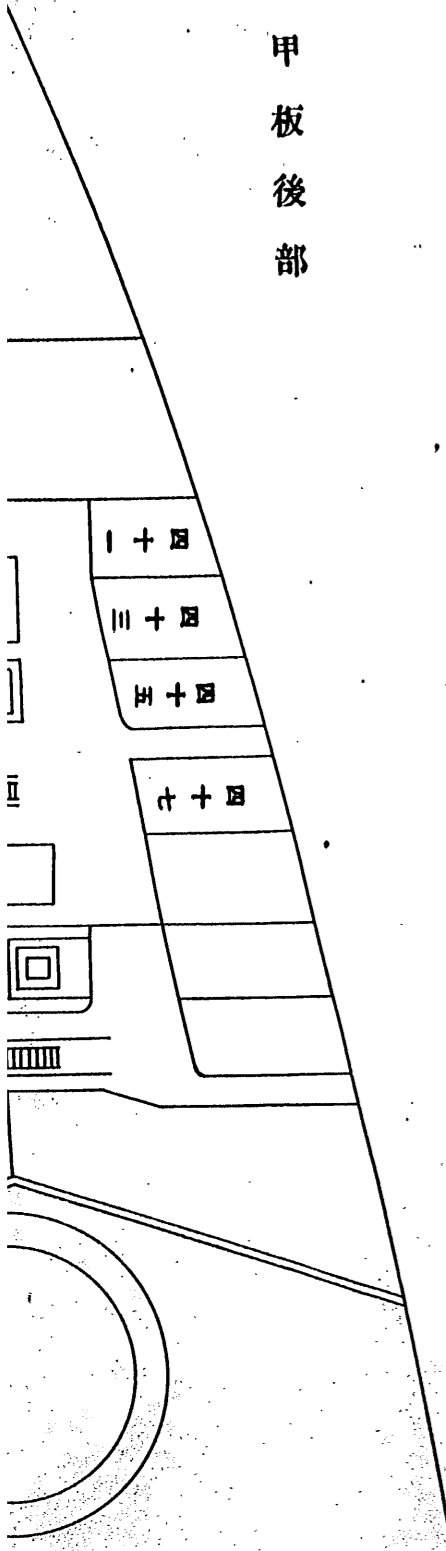
上甲板中部



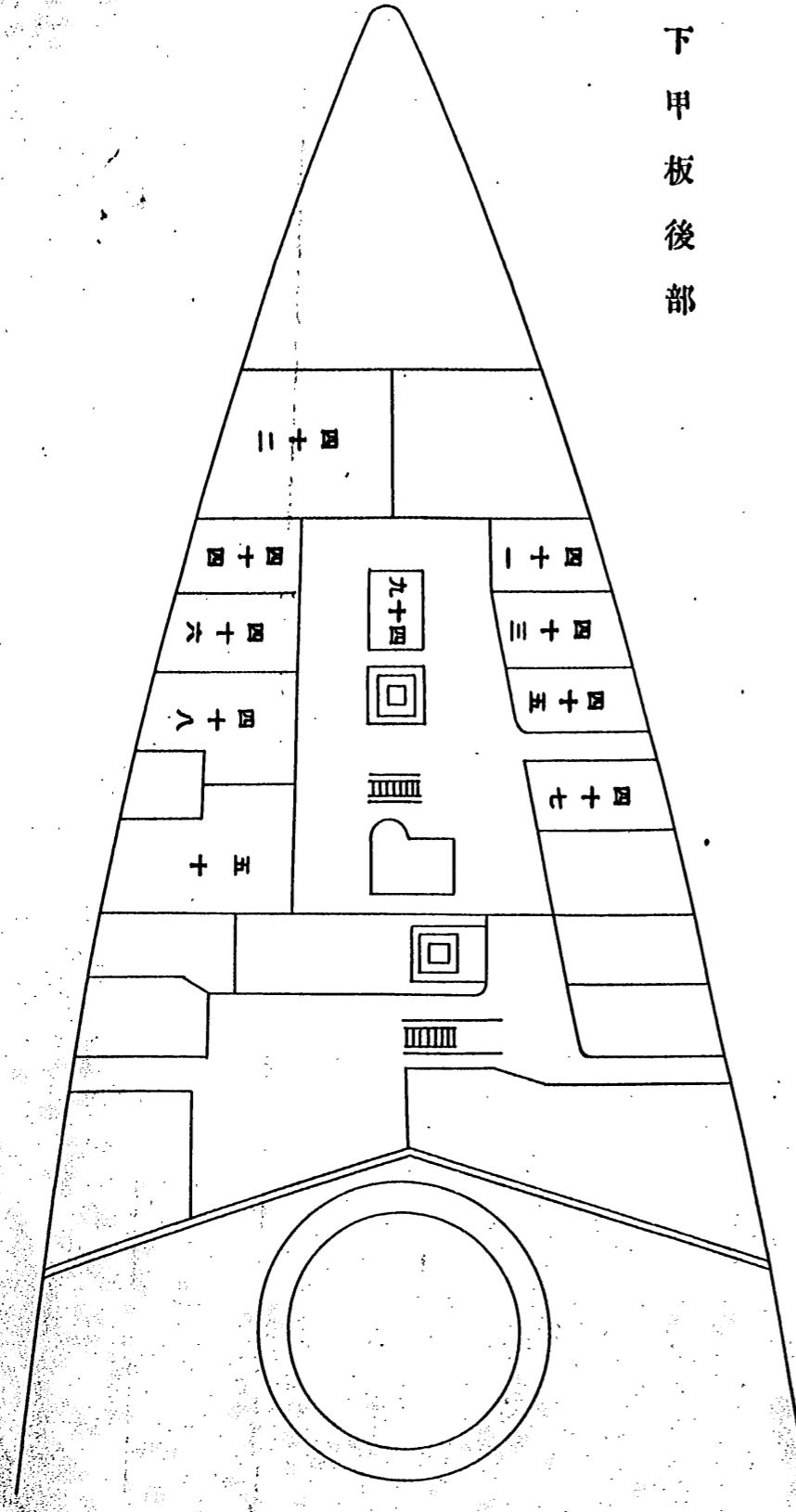
中甲板後部



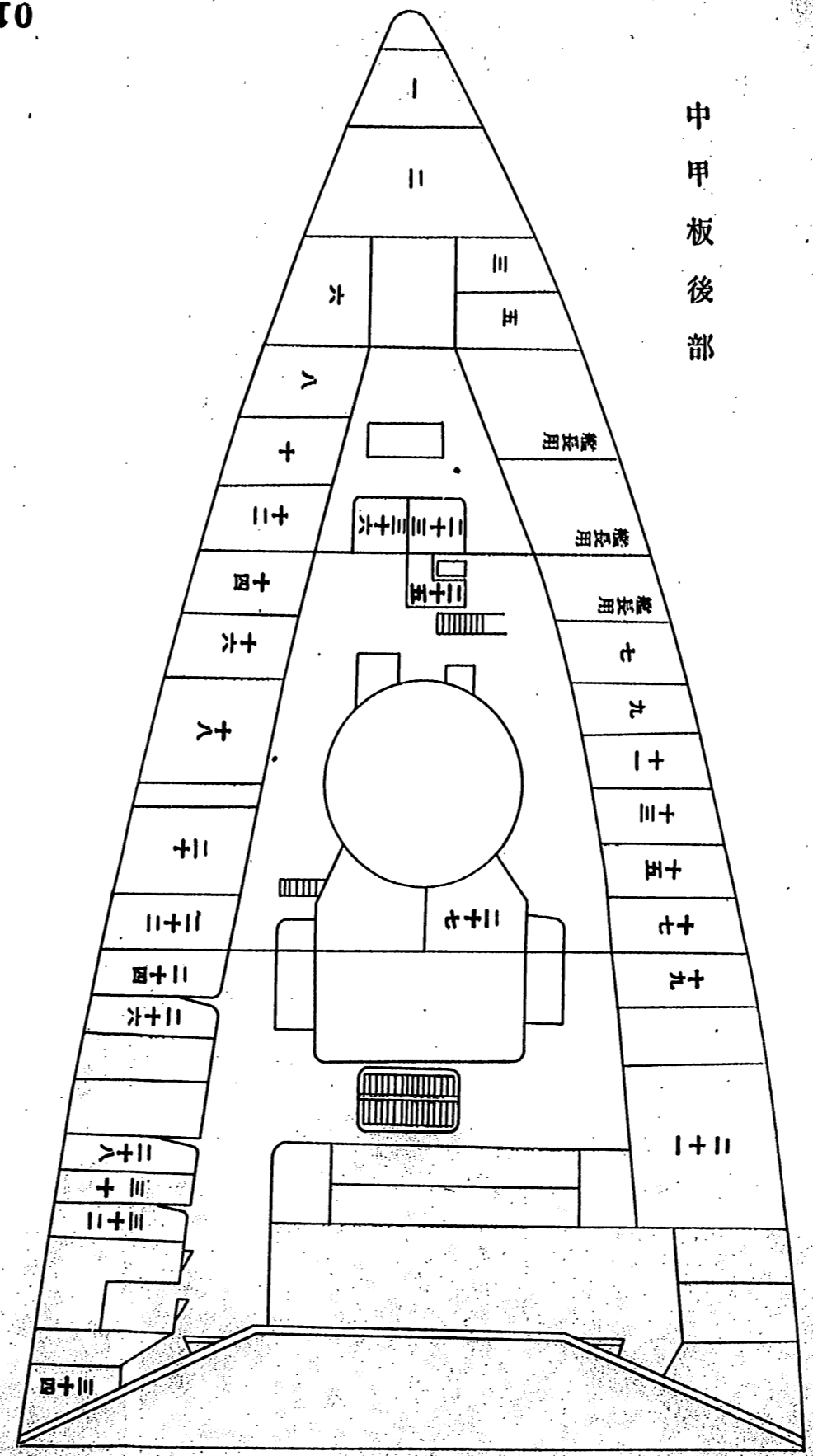
下甲板後部



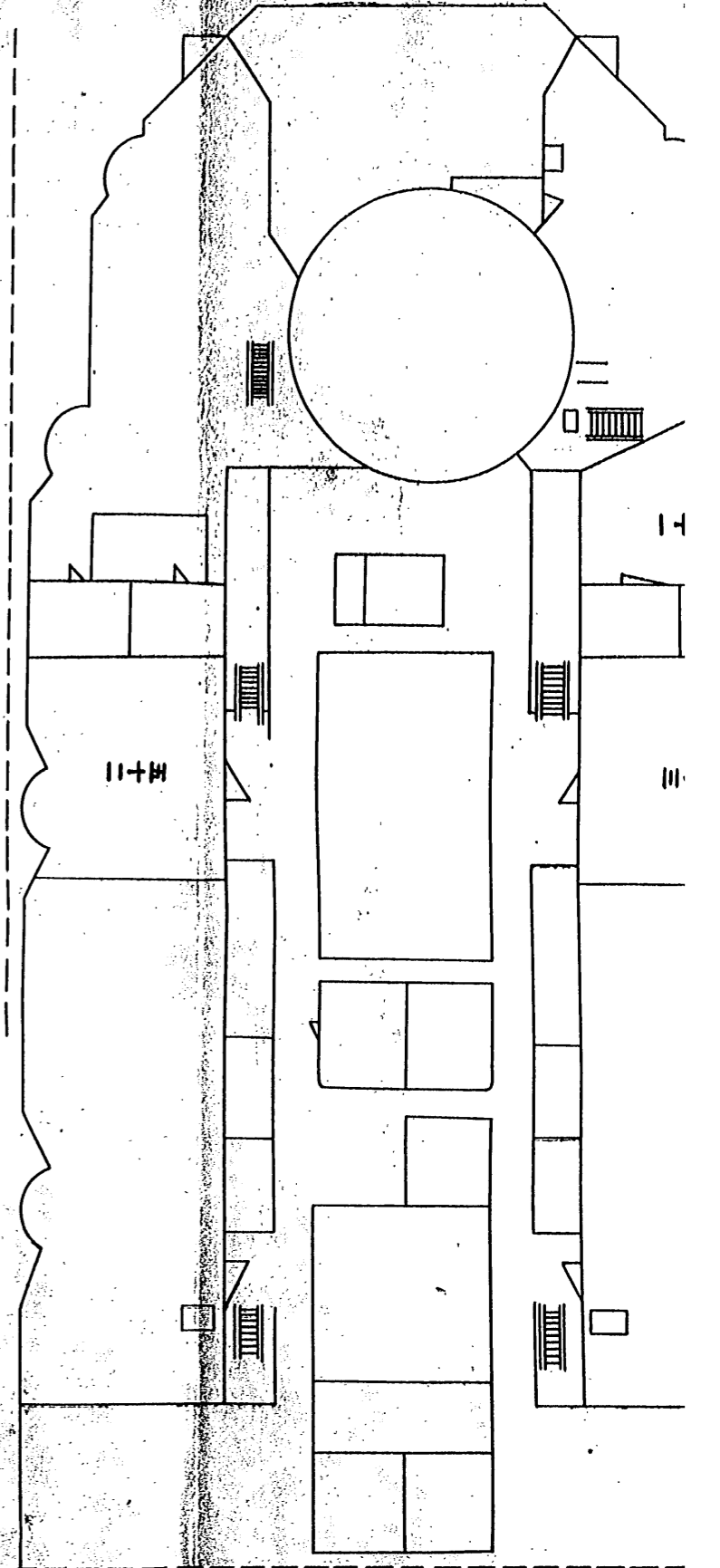
0141



下甲板後部



中甲板後部



號外

昭和十年三月二十三日

發布信

軍務局

駐滿海軍要

一 橫領 6 比 徽 宛

二 第十二代 逐隊

滿洲五皇帝陛下御來訪關係書類

、件 送付

首題書類別紙一通及送付付

(別紙 葉添)

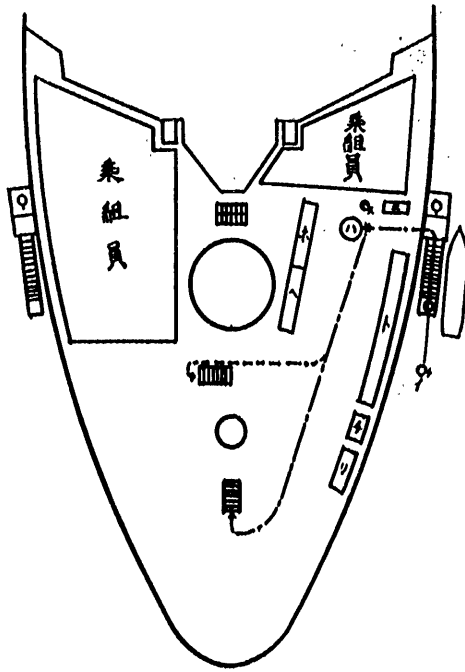
(終)

模造半葉十三行部紙 (花崎納)

海軍

0144

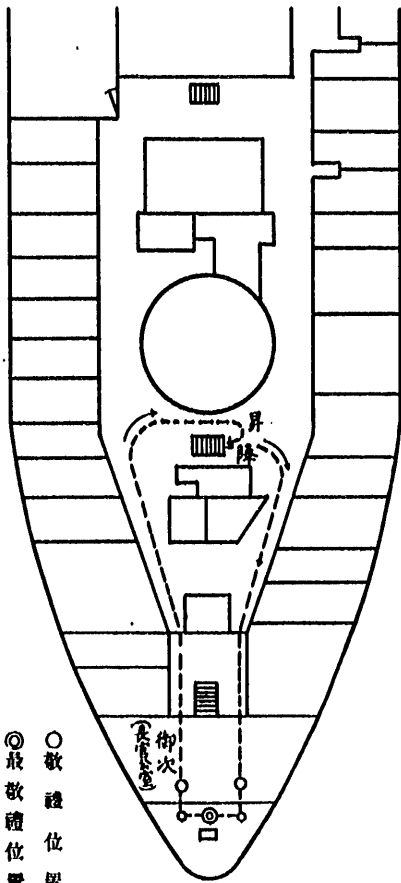
秘



横濱ニ於テ
 維仁親王殿下御乗艦ノ際御通路並諸員奉迎位置

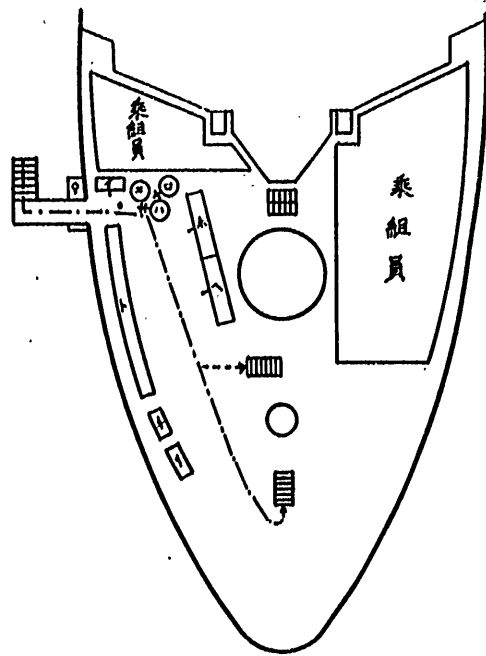
(御召艦後甲板)

- 番 兵
- イ 舷梯側將校
- 十○ロ 當直將校
- 中○ハ (艦長御迎ノ位置)
- ニ 舷梯側役員
- ホ 軍 樂 隊
- ヘ 衛 兵 隊
- ト 乗 組 士 官
- ナ 接 伴 員
- リ 隨 員
- 目 昇 降 口
- 御 通 路
- 尾 従 員 通 路



大連ニ於テ賜謁者進路 (御召艦中甲板後部)

○敬禮位置
◎最敬禮位置



大連ニ於テ御乗艦ノ際御通路並諸員奉迎位置 (御召艦甲板)

- 番
- イ 舷梯側役員
- ロ 當直將校
- ハ 艦長(御迎ノ位置)
- ニ 附上御先導者停止ノ位置
- ホ 軍樂隊
- ヘ 衛兵隊
- ト 乗組士官
- チ 接伴員
- リ 隨員
- 御昇降口
- 御通路
- 扨 從員通路



大連ヨリ横濱迄
軍艦比叡部屋割表
皇帝陛下 一、二、三、五

0146

沈宮内府大臣	八	謝外務大臣	二	袁尙書府大臣	一四	遠藤國務院總務廳長	七	張侍從武官長	九	入江宮内府次長	一一	修宮内府警衛處長	二二	許宮内府總務處長	二四	郭陸軍中將	一五	荒井參議府秘書局長	一七	神吉外務部政務司長	二八	尹海軍少將	四六	工藤宮内府侍衛官長	一三	張宮内府掌禮處長	三〇	徐宮内府侍醫	二六	高木尙書府秘書官長	四七	傅宮内府秘書官	四四	加藤宮内府秘書官	四四	照宮内府侍衛官	四一	林出宮内府囑託	一九	小泉宮内府囑託	四八	中島國務院總務廳囑託	三三	羅尙書府秘書官	四八	蔡宮内府禮官	五〇	劉宮内府秘書官	五〇	存宮内府侍衛官	五〇	清宮内府翻譯官	五〇	山田國務院總務廳理事官	五二	張宮内府禮官	五二	岳宮内府事務官	五二	莊宮内府翻譯官	五二	佐藤國務院總務廳理事官	五二	謝外務部秘書官	五二	鄭陸軍騎兵少校	五二	吳宮内府奏事官	二七	木田宮内府事務官	五二	葉國務院總務廳事務官	五二	張海軍少校	五二	北爪參議府事務官	五二	馬外交部事務官	五二	高見侍從武官處附	五二	岸名宮内府禮官	四九	諏訪宮内府從士	四九	李宮内府寫真士	四九	飛宮内府從士	四九	李宮内府從士	四九	周尙書府屬官	五三	覺宮内府屬官	五三	增宮内府屬官	五三	澤宮内府技士	五三	劉宮内府奏事官	二七	下里宮内府寫真士	五三	張宮内府從士	五三	連宮内府從士	五三	傅宮内府從士	五三
--------	---	-------	---	--------	----	-----------	---	--------	---	---------	----	----------	----	----------	----	-------	----	-----------	----	-----------	----	-------	----	-----------	----	----------	----	--------	----	-----------	----	---------	----	----------	----	---------	----	---------	----	---------	----	------------	----	---------	----	--------	----	---------	----	---------	----	---------	----	-------------	----	--------	----	---------	----	---------	----	-------------	----	---------	----	---------	----	---------	----	----------	----	------------	----	-------	----	----------	----	---------	----	----------	----	---------	----	---------	----	---------	----	--------	----	--------	----	--------	----	--------	----	--------	----	--------	----	---------	----	----------	----	--------	----	--------	----	--------	----

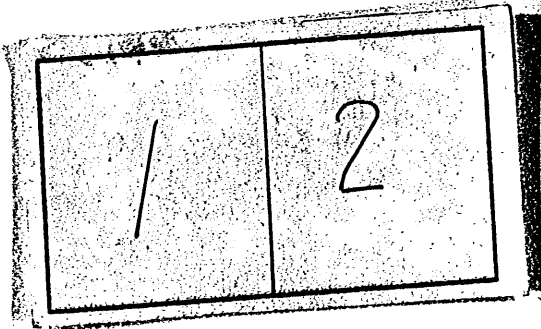
渡邊國務院總務廳屬官	五三	高田國務院總務廳屬官	五三	松崎國務院總務廳屬官	五三	杜外交部屬官	五三	張宮内府書記	五三	山本宮内府僱員	五三	包宮内府僱員	五三	王宮内府傳達員	五三	趙內廷隨侍	五三	劉內廷隨侍	五三	吳內廷隨侍	五三	周宮内府傭人	五一	于崇山宮内府傭人	五一	徐宮内府傭人	五一	張宮内府傭人	五一	馮宮内府傭人	五一	于德海宮内府傭人	五一	劉宮内府傭人	五一	津田內廷理髮師	五一	胤內廷茶房	五一	周內廷茶房	五一	馬內廷膳房	五一	陳內廷膳房	五一	劉內廷膳房	五一	寶內廷膳房	五一	皇帝陛下食器室	二五	皇帝陛下荷物室	二五	隨侍、茶房諸所(兼一側アリ)	二五	常侍官詰所	一八	隨員第一食堂	二一	同第二食堂	二一	隨員休息所	二〇	隨員食器室	三六	隨員浴室及手洗所	三四	山縣接伴員	四五	高須接伴員	四三	中村接伴員(兼接)	五〇	吉川接伴員(尙)	五〇	澁谷接伴員	五二	得能接伴員	五二	接伴掛員事務室	一六	荷物格納室	四二
------------	----	------------	----	------------	----	--------	----	--------	----	---------	----	--------	----	---------	----	-------	----	-------	----	-------	----	--------	----	----------	----	--------	----	--------	----	--------	----	----------	----	--------	----	---------	----	-------	----	-------	----	-------	----	-------	----	-------	----	-------	----	---------	----	---------	----	----------------	----	-------	----	--------	----	-------	----	-------	----	-------	----	----------	----	-------	----	-------	----	-----------	----	----------	----	-------	----	-------	----	---------	----	-------	----

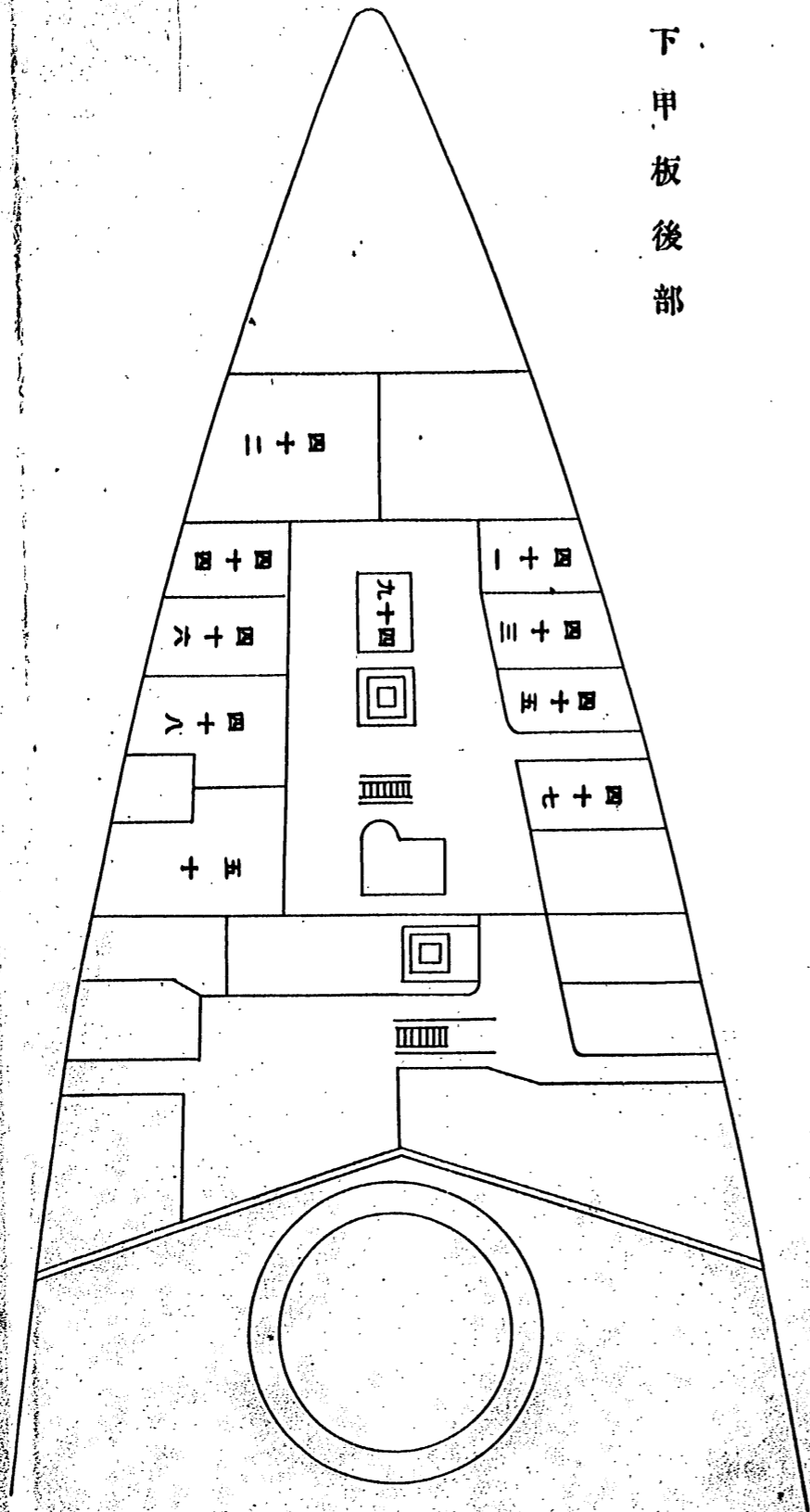
四月六日横濱行事時間表

一 枙内豫ハ豫艦艇、一外ハ第一列外艇、
一艇ハ第一艇艇、右ハ右舷舷、左ハ左
舷舷ヲ示ス、又御列以外ノ艇ハ凡ソ第
三浮棧橋ヲ用ツ

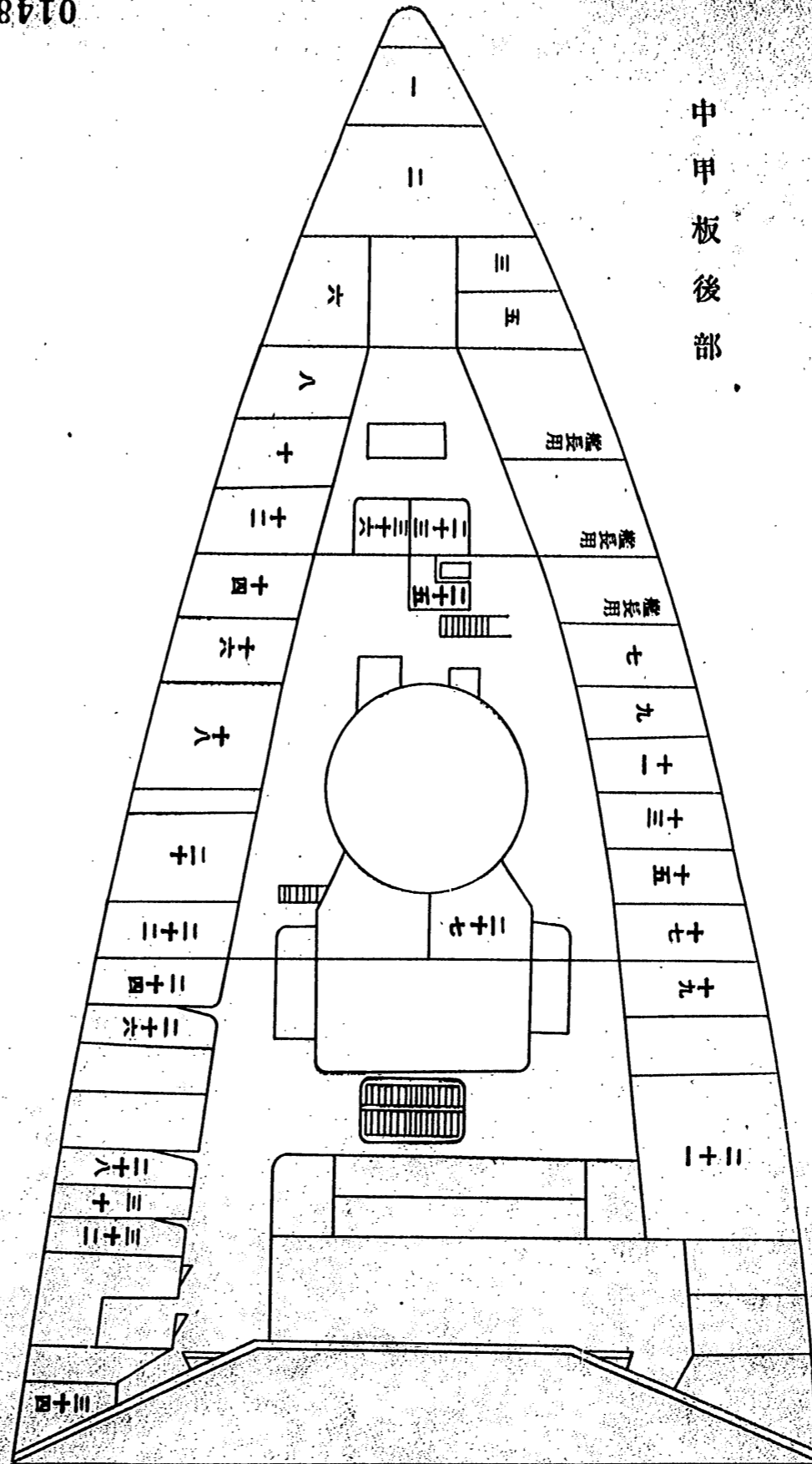
御 召 艦	時、分	岸 壁 (棧 橋)
朝食終了	七、三〇	
大禮服ニ着替終	八、〇〇	
荷物定所ニ集メ終 横須賀鎮守府奉迎飛行海軍禮式 (皇禮砲等)	八、三〇	坊城接伴員到着
浮標繫留開始、滿艦飾	九、〇〇	儀仗隊到着
入江隨員發艦(豫、右)	九、一〇	坊城接伴員第二浮棧橋出迎
荷物積卸開始(税關艇、左)	九、一五	入江隨員宮内府大臣謹語發表
	九、二〇	雍仁親王殿下横濱港驛御到着
繫留完了	九、三〇	入江隨員、先著隨員、公使代理出 發(豫)
	九、三〇	儀仗隊整列
入江隨員、先著隨員、公使代理乘 艦(右)	九、三五	
横須賀鎮守府司令長官乘艦(右)	九、四〇	
隨員附、接伴事務員(荷物ト共ニ) 退艦(税關艇、左)	九、四五	雍仁親王殿下(接伴員扈從) 御發(御召艇、一扈)
海軍儀禮(皇禮砲等)	九、五〇	
雍仁親王殿下(接伴員扈從) 御乘艦(右)	九、五〇	
御會見、御披露等		
先行隨員(坊城)接伴員、公使代 理退艦(一外、右、二外、左)	一〇、一〇	一般奉迎者整列
横須賀鎮守府司令長官退艦(右)	一〇、一五	先行隨員、坊城、吉川接伴員、公使 代理上陸
隨員、接伴員退艦(二扈、右)	一〇、二〇	
御召艇隨員接伴員乘艇(御召艇、右)	一〇、二五	御沙汰ニ依ル出迎者整列
御 退 艦		
海軍禮式(皇禮砲等)	一〇、三〇	
隨員附二、接伴事務員一退艦(豫 左)	一〇、三五	御 上 陸
	一〇、四五	隨員附二、接伴事務員一上陸 (三號岸壁)
		御 發 車

分割撮影ターゲット

<p>分割した 部分の撮 影順序</p>	
<p>分割撮影 した理由</p>	<p>A 3判以上のため</p>
<p>上記のとおり分割撮影したことを証明する。</p>	



下甲板後部



中甲板後部

