

陸普

副官ヨリ出願人へ通牒（羅津要塞經由）

四月三十日附出願首題ノ件許可セラレタルニ付許可證^マ交付ス但シ左記諸件ヲ遵守セラルヘシ

左記

一、朝鮮鐵業令第四條第三項ノ出願ヲ爲サントスルトキハ目的、位置、設計圖書等ヲ具シ羅津要塞司令部ヲ經由シ陸軍大臣ニ願出ツベシ

二、鐵業權者ノ名義ヲ變更シタルトキハ其ノ旨趣ニ右要塞司令部ヲ經由シ陸軍省ニ届出ツベシ

陸普第二九五九號

昭和三年五月廿日



許可證

301

朝鮮咸鏡北道慶興郡上下面灰岩洞五〇



朝鮮石炭工業株式會社

一 目的 石炭鑛區設定

一 位置 威鏡北道慶興郡上下面地内

一 面積 四拾壹萬貳千五百拾六坪

一本許可證ハ許可ノ日ヨリ三月以内ニ鑛業法第二十一條ノ出願ヲ爲サザルトキハ之ヲ無効トス

昭和十三年 月 日

陸 軍 省

陸 軍 省

陸軍大臣 杉山 元 殿

出願人

朝鮮石炭工業株式會社
取締役社長 野口



威鏡北道慶興郡上下面灰岩洞五〇番地

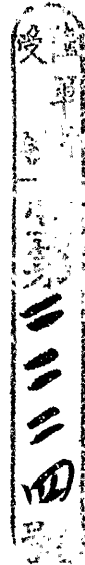
昭和十三年四月三十日

右個所ニ於テ石炭鑛區ハ昭和十一年八月一日以前設定済ナル處此同朝鮮鑛業令第四條ニ依リ御許可被成下度此段奉願候也

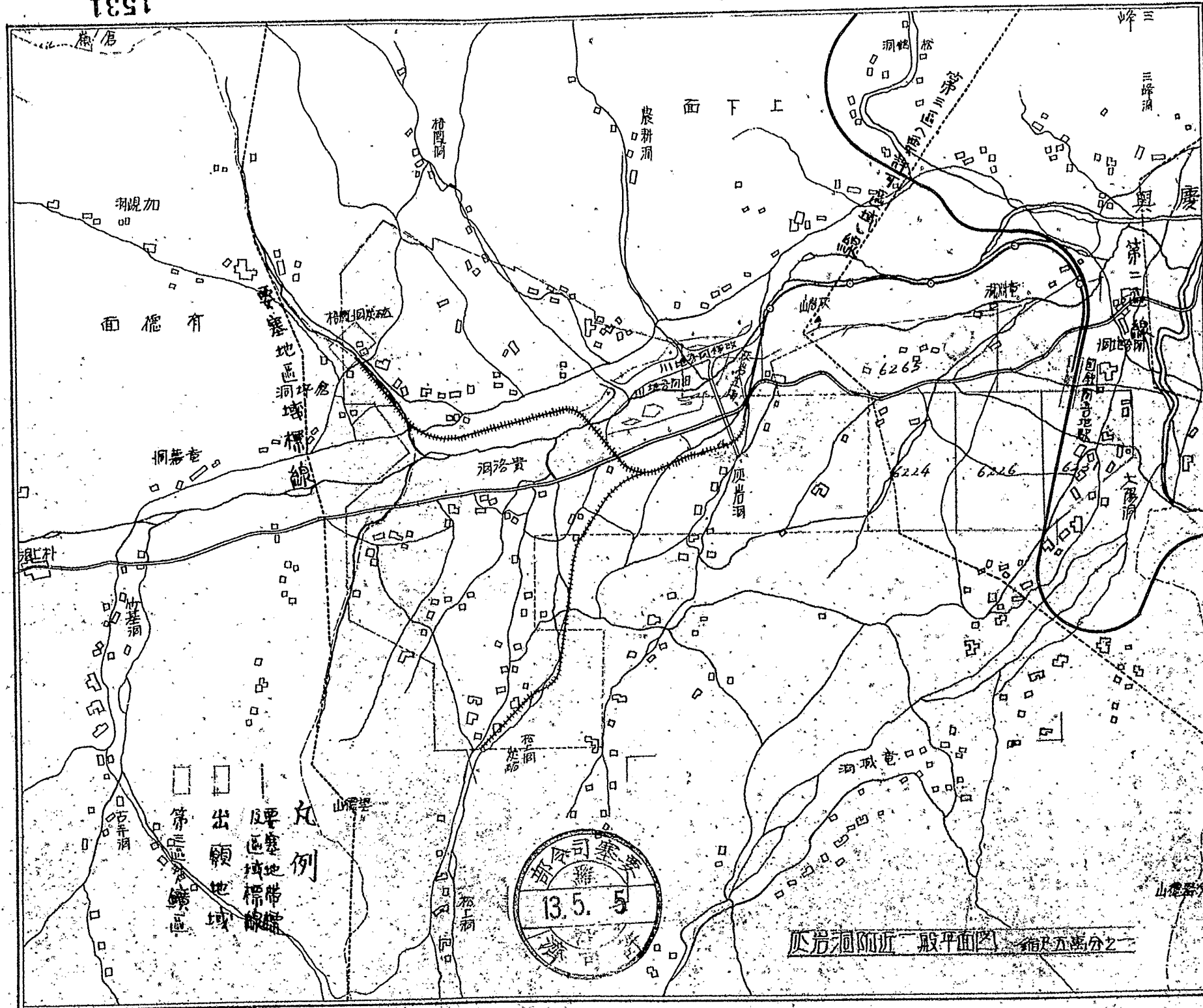


位置 威鏡北道慶興郡上下面地内
面積 四拾壹萬貳千五拾六坪 (鑛業權登錄番號第六二六五號)

石灰鑛區設定許可願




1531



1532

出願
鑛
區
一般
圖

分割撮影ターゲット

分割した 部分の撮 影 順 序	<table border="1" data-bbox="715 501 1075 792"><tr><td>3</td><td>4</td></tr><tr><td>1</td><td>2</td></tr></table>	3	4	1	2
3	4				
1	2				
分割撮影 した 理 由	A 3判以上のため				
<p>上記のとおり分割撮影したことを 証明する</p> <p>7 年 2 月 10 日</p> <p>主務者又は</p> <p>撮影立会者 加部東 保夫 </p>					



登錄第六貳六五號

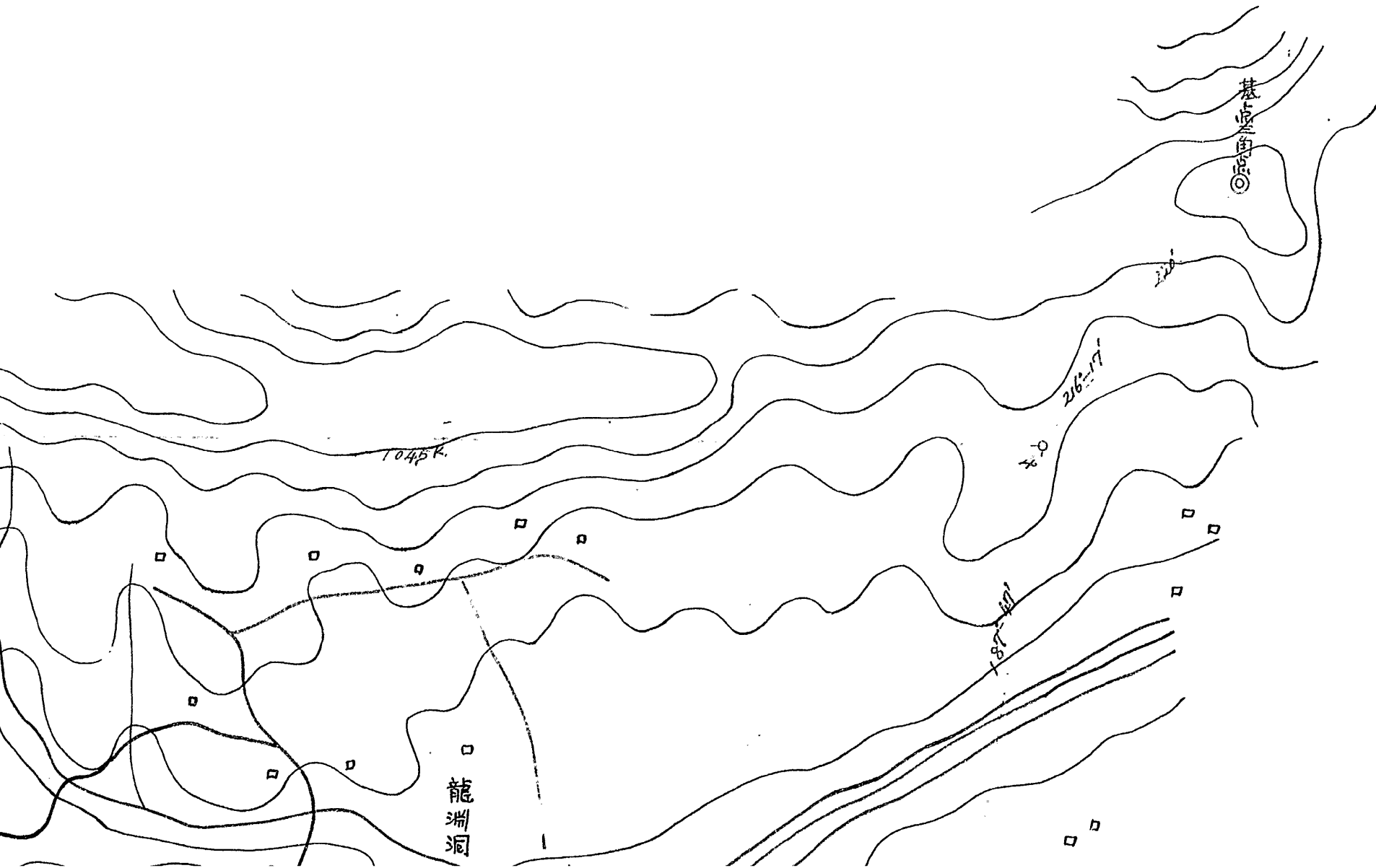
石炭鑛區圖

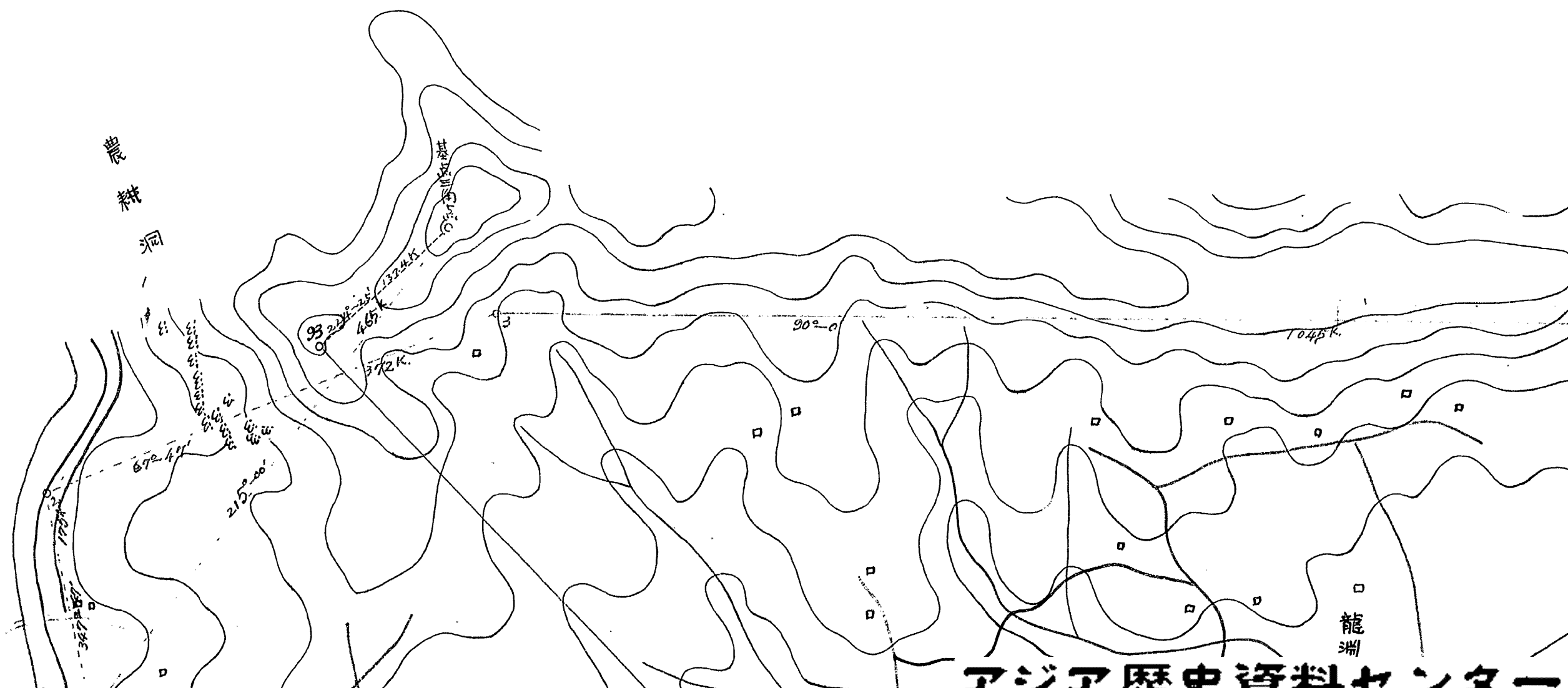
縮尺六千分

咸鏡北道慶興郡上下面

龍淵
農耕

面積 四拾壹萬貳千〇五拾六坪





號

區圖

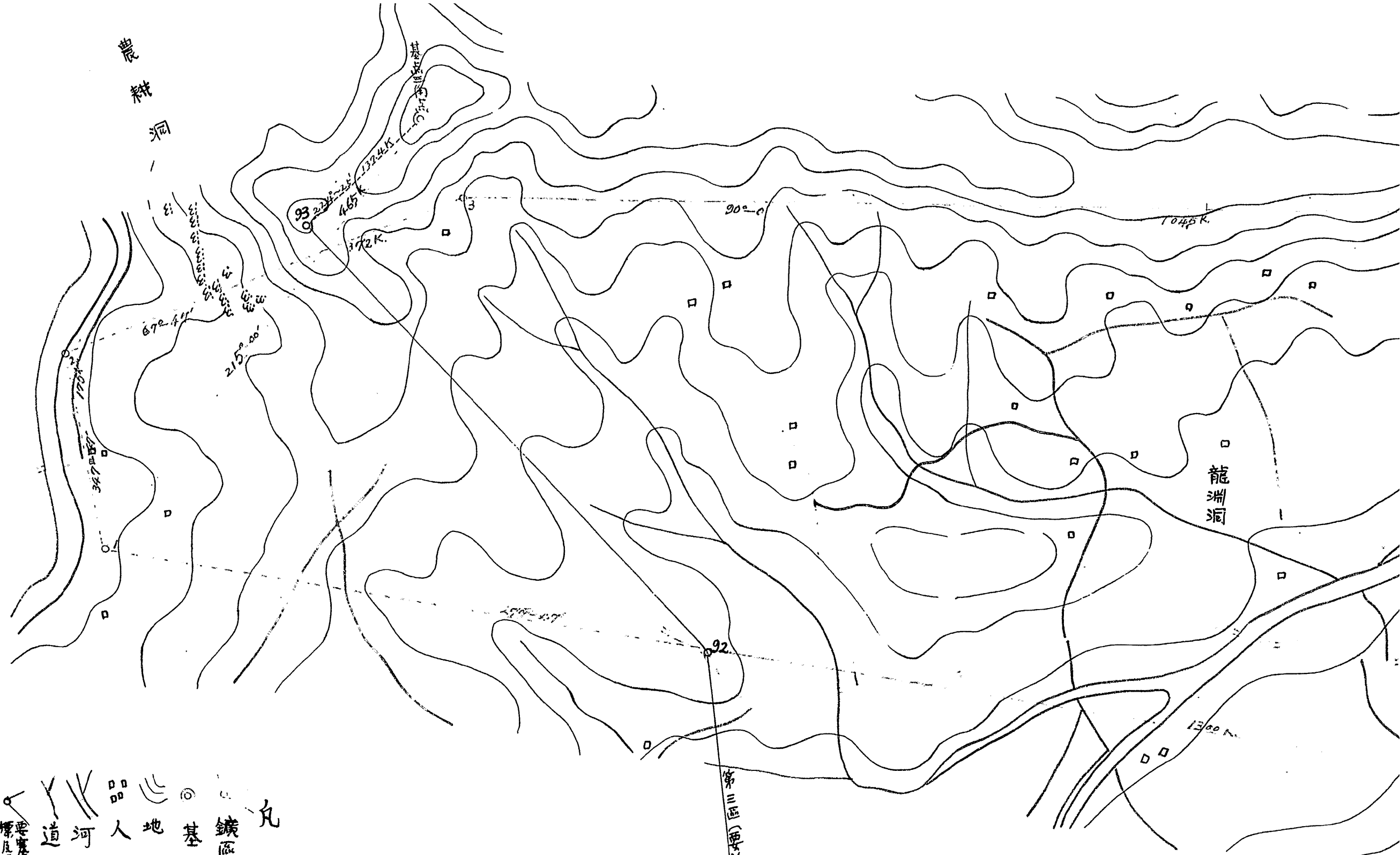
縮尺六十分之一

興郡上下面 龍淵洞 農耕洞

萬貳千五百拾六坪



1535



- 凡例
- 基点
 - 鑛區境界線
 - 〰 地形線
 - 人家
 - 〰 河川
 - 〰 道路
 - 〰 重要第三回標及區域線
 - 〰 重要第三回標外鈎區域線

磁針子午線

第三回(西平河川)区域線