

陸機密 參謀總長、教育總監へ照會

兵器表甲號中別紙ノ通改正致度

陸機密第七六號

昭和九年六月六日

右異存ナキ旨回答アリタル後左案決行相成度

陸機密第 號

陸軍 閣僚部

兵器表甲號中別紙ノ通改正ス

昭和九年 月 日

陸軍大臣 林 銑十郎

陸密第三六一號

昭和九年六月廿一日

800

理由

- 一 平時編成ノ改正ニ伴フ修正
- 一 特達兵器ノ一部ヲ定数ニ組入ルニ伴フ修正
- 一 學校ニ觀測具支給ニ伴フ修正
- 一 喇叭手ノ定員変更ニ伴フ修正

陸
軍

一、^{三年式}機関銃甲彈藥箱組ノ次ニ左ノ一行ヲ加フ

機関銃高射用具	四	四	六	六	三	三	八	八	八	八	八	八
---------	---	---	---	---	---	---	---	---	---	---	---	---

第八號其一

一、喇叭ノ行ヲ左ノ通改ム

喇	叭	一	二	二	四	九	三	九
---	---	---	---	---	---	---	---	---

第九號其二

一、喇叭ノ行ヲ左ノ通改ム

喇	叭	一	二	一	五	一	一
---	---	---	---	---	---	---	---

第十號其一

一、^{三年式}機関銃乙彈藥箱組ノ次ニ左ノ一行ヲ加フ

^{三年式} 機関銃高射用具	八	八	八	八	八	八	八	八	八
------------------------	---	---	---	---	---	---	---	---	---

二、喇叭ノ行ヲ左ノ通改ム

喇	叭	一	二	二	一	一	一	五	一	五	三	一
---	---	---	---	---	---	---	---	---	---	---	---	---

第十號其三

一、喇叭ノ行ヲ左ノ通改ム

喇	叭	一	二	四	九	三	八	一	三
---	---	---	---	---	---	---	---	---	---

第十一號其三

第十六號其二

一 見習士官刀ノ行ヲ左ノ通改ム

見習士官刀

三

五

八

二 三年式機關銃甲器具箱ノ次ニ左ノ一行ヲ加フ

三年式機關銃甲器具

七

七

三 職工具携行銃工具ノ次ニ左ノ一行ヲ加フ

職工具携行銃工具

一

一

四 十匹牽引自動車ノ次ニ左ノ一行ヲ加フ

十匹牽引自動車

一

一

第十七號其一

一 三十二年式軍刀乙ノ前ニ左ノ一行ヲ加フ

見習士官刀

二

五

七

二

五

七

二 三年式機關銃甲器具箱ノ次ニ左ノ一行ヲ加フ

三年式機關銃甲器具

四

四

四

三

三

三

三 職工具電管用銃工具ノ次ニ左ノ一行ヲ加フ

職工具電管用銃工具

一

一

一

一

一

一

職工具電管用自動車具

一

一

一

一

一

一

四、重砲兵大隊 電信器材、次ニ左ノ一行ヲ加フ

九二式輕牽引自動車	二	一	一	一	一	一	一	一	一
-----------	---	---	---	---	---	---	---	---	---

第十七號其二

一、三年式機關銃甲器具箱ノ次ニ左ノ一行ヲ加フ

三年式機關銃高射用具	四	四	四	四	三	三	三	三	三
------------	---	---	---	---	---	---	---	---	---

第十七號其三

一、三年式機關銃甲器具箱ノ次ニ左ノ一行ヲ加フ

三年式機關銃高射用具	三	三	三	三	二	二	二	二	二
------------	---	---	---	---	---	---	---	---	---

第十七號其四

一、三年式機關銃甲器具箱ノ次ニ左ノ一行ヲ加フ

三年式機關銃高射用具	二	二	二	二	三	三	三	三	三
------------	---	---	---	---	---	---	---	---	---

第十八號

一、修理用自動車ノ次ニ左ノ一行ヲ加フ

修理用自動車	一	一	一	一	二	二	二	二	二
--------	---	---	---	---	---	---	---	---	---

第十九號其一其二其三其四

一、見習士官刀ノ行ヲ左ノ通改ム

見習士官刀	二	二	二	二	五	五	五	五	五
-------	---	---	---	---	---	---	---	---	---

第

一	喇	ハ	行	ラ	左	ノ	通	改	ム	一	七	七
二	喇	ハ	行	ラ	左	ノ	通	改	ム	二	七	七
三	喇	ハ	行	ラ	左	ノ	通	改	ム	三	七	七
四	喇	ハ	行	ラ	左	ノ	通	改	ム	四	七	七
五	喇	ハ	行	ラ	左	ノ	通	改	ム	五	七	七
六	喇	ハ	行	ラ	左	ノ	通	改	ム	六	七	七
七	喇	ハ	行	ラ	左	ノ	通	改	ム	七	七	七
八	喇	ハ	行	ラ	左	ノ	通	改	ム	八	七	七
九	喇	ハ	行	ラ	左	ノ	通	改	ム	九	七	七

第

一	喇	ハ	行	ラ	左	ノ	通	改	ム	一	七	七
二	喇	ハ	行	ラ	左	ノ	通	改	ム	二	七	七
三	喇	ハ	行	ラ	左	ノ	通	改	ム	三	七	七
四	喇	ハ	行	ラ	左	ノ	通	改	ム	四	七	七
五	喇	ハ	行	ラ	左	ノ	通	改	ム	五	七	七
六	喇	ハ	行	ラ	左	ノ	通	改	ム	六	七	七
七	喇	ハ	行	ラ	左	ノ	通	改	ム	七	七	七
八	喇	ハ	行	ラ	左	ノ	通	改	ム	八	七	七
九	喇	ハ	行	ラ	左	ノ	通	改	ム	九	七	七

第

一	喇	ハ	行	ラ	左	ノ	通	改	ム	一	七	七
二	喇	ハ	行	ラ	左	ノ	通	改	ム	二	七	七
三	喇	ハ	行	ラ	左	ノ	通	改	ム	三	七	七
四	喇	ハ	行	ラ	左	ノ	通	改	ム	四	七	七
五	喇	ハ	行	ラ	左	ノ	通	改	ム	五	七	七
六	喇	ハ	行	ラ	左	ノ	通	改	ム	六	七	七
七	喇	ハ	行	ラ	左	ノ	通	改	ム	七	七	七
八	喇	ハ	行	ラ	左	ノ	通	改	ム	八	七	七
九	喇	ハ	行	ラ	左	ノ	通	改	ム	九	七	七

第

一	見	習	士	官	カ	二	三	十	二	年	式	軍	カ	乙	ノ	前	ニ	左	ノ	一	行	ヲ	加	フ	八
二	見	習	士	官	カ	三	四	十	二	年	式	軍	カ	乙	ノ	前	ニ	左	ノ	一	行	ヲ	加	フ	九
三	見	習	士	官	カ	四	五	十	二	年	式	軍	カ	乙	ノ	前	ニ	左	ノ	一	行	ヲ	加	フ	一〇
四	見	習	士	官	カ	五	六	十	二	年	式	軍	カ	乙	ノ	前	ニ	左	ノ	一	行	ヲ	加	フ	一一
五	見	習	士	官	カ	六	七	十	二	年	式	軍	カ	乙	ノ	前	ニ	左	ノ	一	行	ヲ	加	フ	一二
六	見	習	士	官	カ	七	八	十	二	年	式	軍	カ	乙	ノ	前	ニ	左	ノ	一	行	ヲ	加	フ	一三
七	見	習	士	官	カ	八	九	十	二	年	式	軍	カ	乙	ノ	前	ニ	左	ノ	一	行	ヲ	加	フ	一四
八	見	習	士	官	カ	九	一〇	十	二	年	式	軍	カ	乙	ノ	前	ニ	左	ノ	一	行	ヲ	加	フ	一五
九	見	習	士	官	カ	一〇	一一	十	二	年	式	軍	カ	乙	ノ	前	ニ	左	ノ	一	行	ヲ	加	フ	一六

第

一	見	習	士	官	カ	一	二	三	四	五	六	七	八	九	一〇	一一	一二	一三	一四	一五	一六	一七	一八	一九	二〇
二	見	習	士	官	カ	二	三	四	五	六	七	八	九	一〇	一一	一二	一三	一四	一五	一六	一七	一八	一九	二〇	二一
三	見	習	士	官	カ	三	四	五	六	七	八	九	一〇	一一	一二	一三	一四	一五	一六	一七	一八	一九	二〇	二一	二二
四	見	習	士	官	カ	四	五	六	七	八	九	一〇	一一	一二	一三	一四	一五	一六	一七	一八	一九	二〇	二一	二二	二三
五	見	習	士	官	カ	五	六	七	八	九	一〇	一一	一二	一三	一四	一五	一六	一七	一八	一九	二〇	二一	二二	二三	二四
六	見	習	士	官	カ	六	七	八	九	一〇	一一	一二	一三	一四	一五	一六	一七	一八	一九	二〇	二一	二二	二三	二四	二五
七	見	習	士	官	カ	七	八	九	一〇	一一	一二	一三	一四	一五	一六	一七	一八	一九	二〇	二一	二二	二三	二四	二五	二六
八	見	習	士	官	カ	八	九	一〇	一一	一二	一三	一四	一五	一六	一七	一八	一九	二〇	二一	二二	二三	二四	二五	二六	二七
九	見	習	士	官	カ	九	一〇	一一	一二	一三	一四	一五	一六	一七	一八	一九	二〇	二一	二二	二三	二四	二五	二六	二七	二八

二 喇ハノ行ヲ左ノ通改ム

第三十二號其四及其五

喇	ハ	一				四		四		九		五		九
---	---	---	--	--	--	---	--	---	--	---	--	---	--	---

一、三十二年式軍刀之ノ前ニ反ノ一行ヲ加フ

見習士官刀	六					一〇		一六		一六
-------	---	--	--	--	--	----	--	----	--	----

二、三八式騎銃、喇ハノ行ヲ反ノ通改ム

三八式騎銃				二〇	二〇	二〇	一〇	一一〇	一八〇	一一〇
-------	--	--	--	----	----	----	----	-----	-----	-----

喇	ハ	一			四	四		九		九		九
---	---	---	--	--	---	---	--	---	--	---	--	---

第三十二號其六

一、三十二年式軍刀之ノ前ニ反ノ一行ヲ加フ

見習士官刀	六					一〇		一六		一六
-------	---	--	--	--	--	----	--	----	--	----

二、喇ハノ行ヲ反ノ通改ム

喇	ハ	一			四	四		九		九		九
---	---	---	--	--	---	---	--	---	--	---	--	---

第三十二號其七

一、三十二年式軍刀之ノ前ニ反ノ一行ヲ加フ

見習士官刀	六					一〇		一六		一六
-------	---	--	--	--	--	----	--	----	--	----

二、喇ハノ行ヲ反ノ通改ム

喇	ハ	一			四	四		九		九		九
---	---	---	--	--	---	---	--	---	--	---	--	---

第二十四號其二

一 職工具携行自動車工具ノ次ニ左ノ一行ヲ加フ

乗用自動車	一								
-------	---	--	--	--	--	--	--	--	--

二 自動貨車及側車附自動二輪車ノ行ヲ左ノ通改ム

自動貨車	五	八							八
側車附自動二輪車	七	五							七

第二十四號其四

一 職工具携行自動車工具ノ次ニ左ノ一行ヲ加フ

乗用自動車	一								
-------	---	--	--	--	--	--	--	--	--

二 自動貨車及側車附自動車ノ行ヲ左ノ通改ム

自動貨車	八	五							八
側車附自動二輪車	二	五							二

三 備考ノ二ヲ削除シ三ヲニニ改ム

0378

第二十二號其八

一、喇叭ノ行ヲ左ノ通改ム

喇叭	一	四	四	九	九
----	---	---	---	---	---

第二十四號其一

一、職ニ具擔行自動車工具ノ次ニ左ノ一行ヲ加フ

乘用自動車	一	四	四	九	九
-------	---	---	---	---	---

二、自動貨車及側車附自動ニ輪車ノ行ヲ左ノ通改ム

自動貨車	八	八	八	三	八
------	---	---	---	---	---

側車附自動ニ輪車	二	二	二	一	二
----------	---	---	---	---	---

第二十五號

一、^{三年式}機関銃 甲彈藥箱 組ノ次ニ左ノ一行ヲ加フ

^{三年式} 機関銃	八	八	八	八	八
--------------------	---	---	---	---	---

第二十七號

一、^{三年式}機関銃 甲彈藥箱 組ノ次ニ左ノ一行ヲ加フ

^{三年式} 機関銃	四	四	四	四	四
--------------------	---	---	---	---	---

第二十八號、表

一、三十二年式彈刀、三十八式騎銃、十四年式奉銃、實官、將校乘馬具、三十年式乘馬具、小銃、擬製彈、行ヲ左ノ通改ム

(十四年式奉銃)

小銃 擬製彈	三十二年式軍刀之 着刃分		三八式騎銃		十四年式拳銃		十四年式拳銃實包		將校乘馬具		三十年式乘馬具	
	計	常用	計	常用	計	常用	計	常用	計	常用	計	常用
一三二	一三二	一三二	一三二	一三二	一三二	一三二	一三二	一三二	一三二	一三二	一三二	一三二
一三三	一三三	一三三	一三三	一三三	一三三	一三三	一三三	一三三	一三三	一三三	一三三	一三三
一三四	一三四	一三四	一三四	一三四	一三四	一三四	一三四	一三四	一三四	一三四	一三四	一三四
一三五	一三五	一三五	一三五	一三五	一三五	一三五	一三五	一三五	一三五	一三五	一三五	一三五
一三六	一三六	一三六	一三六	一三六	一三六	一三六	一三六	一三六	一三六	一三六	一三六	一三六
一三七	一三七	一三七	一三七	一三七	一三七	一三七	一三七	一三七	一三七	一三七	一三七	一三七
一三八	一三八	一三八	一三八	一三八	一三八	一三八	一三八	一三八	一三八	一三八	一三八	一三八
一三九	一三九	一三九	一三九	一三九	一三九	一三九	一三九	一三九	一三九	一三九	一三九	一三九
一四〇	一四〇	一四〇	一四〇	一四〇	一四〇	一四〇	一四〇	一四〇	一四〇	一四〇	一四〇	一四〇
一四一	一四一	一四一	一四一	一四一	一四一	一四一	一四一	一四一	一四一	一四一	一四一	一四一
一四二	一四二	一四二	一四二	一四二	一四二	一四二	一四二	一四二	一四二	一四二	一四二	一四二
一四三	一四三	一四三	一四三	一四三	一四三	一四三	一四三	一四三	一四三	一四三	一四三	一四三
一四四	一四四	一四四	一四四	一四四	一四四	一四四	一四四	一四四	一四四	一四四	一四四	一四四
一四五	一四五	一四五	一四五	一四五	一四五	一四五	一四五	一四五	一四五	一四五	一四五	一四五
一四六	一四六	一四六	一四六	一四六	一四六	一四六	一四六	一四六	一四六	一四六	一四六	一四六
一四七	一四七	一四七	一四七	一四七	一四七	一四七	一四七	一四七	一四七	一四七	一四七	一四七
一四八	一四八	一四八	一四八	一四八	一四八	一四八	一四八	一四八	一四八	一四八	一四八	一四八
一四九	一四九	一四九	一四九	一四九	一四九	一四九	一四九	一四九	一四九	一四九	一四九	一四九
一五〇	一五〇	一五〇	一五〇	一五〇	一五〇	一五〇	一五〇	一五〇	一五〇	一五〇	一五〇	一五〇

第二十八號

一、十三年式雙眼鏡ノ次ニ左ノ五行ヲ加フ

小銃擬製彈		三十年式乘馬具		將校乘馬具	
計	常用	計	常用	計	常用
三二〇	三二〇	二一	一九	八	八
一三〇	一三〇	一三	一一	七	七
二二〇	二二〇	二一	一九	七	七
三六〇	三六〇	十	十	十	十
三六〇	三六〇	一八	一六	六	六
五七〇	五七〇	二七	二四	五	五
二四〇	二四〇	一六	一四	五	五
六七〇	六七〇	三二	二九	七	七
三六〇	三六〇	一四	一二	六	六
八九〇	八九〇	六九	六二	一	一
七二三〇	七二三〇	仲八	仲八	十	十

2880 第三十號

一、十三年式雙眼鏡ノ次ニ左ノ四行ヲ加フ

八八式雙眼鏡	九三式雙眼鏡	九三式五十程視測鏡	九三式野戰輕測遠機	九三式砲隊鏡
四	四	一	一	三
〇	〇	〇	〇	〇
四	四	〇	〇	三

第三十二號

九三式雙又眼鏡			九										九
九三式五十種視測鏡			一										一
九三式野戰輕測遠機			一										一

一 砲塔四十五口径三十種加農ノ次ニ左ノ一行ヲ加フ

二十四種加農			四										四
--------	--	--	---	--	--	--	--	--	--	--	--	--	---

二 洗淨唧筒ノ行ヲ左ノ通改ム

洗淨唧筒			九										九
------	--	--	---	--	--	--	--	--	--	--	--	--	---

四 職工具屯管田自動車工具ノ次ニ左ノ一行ヲ加フ

携行鞍工具

携行鞍工具

自動車			一										一
-----	--	--	---	--	--	--	--	--	--	--	--	--	---

第三十五號

一 三十二年式軍刀乙、三十年式銃剣及三八式騎銃ノ行ヲ左ノ通改ム

三十二年式軍刀乙	五八	七	六五	二六	一〇	三六	一八	三	三一	一八	三	三一
三十年式銃剣	四五八	四五	五〇三	三八	四	四二	八	一	九	三	一	四
三八式騎銃	十五六	一六	一七三	三一	三	三三	二〇	二	二	二〇	二	二

第三十二號

九三式雙眼鏡		九																		九
九三式五十種觀測鏡		一																		一
九三式野戰輕測遠機		一																		一

一、砲塔四十五口径三十種加農ノ次ニ右ノ一行ヲ加フ

二、十四種加農

四

四

三、洗淨唧筒ノ行ヲ左ノ通改ム

洗 淨 唧 筒

九

九

三、重砲運材車常用九計九トアルヲ常用一ニ計一ニ改ム

第三十三號

一、工兵學校
演習器材材料廠器材ノ次ニ左ノ一行ヲ加フ

自 勤 貨 車

一

一

第三十五號

一、三十二年式軍刀乙、三十年式銃劍及三八式騎銃ノ行ヲ左ノ通改ム

三十二年式軍刀乙	五八	七	六五	二六	一〇	三六	一八	三	一一	一八	三	一一
三十年式銃劍	四五八	四五	五〇三	三八	四	四二	八	一	九	三	一	四
三八式騎銃	十五七	十六	十七三	三	三	三三	二〇	二	二	二	二	二

第三十六號其二

一、所澤飛行學校ノ小銃擬製彈ノ行常用一九五。ヲ
 豫備一九五ヲニ改ム。ニ計ニ二四五ヲニ改ム。
 二、三十七式砲隊鏡ノ次ニ五ノ五行ヲ加フ

一、三十年式乘馬具ノ次ニ五ノ五行ヲ加フ

八八式雙天眼鏡	ニ				ニ
九三式雙眼鏡	五				五
九三式五十推觀測鏡	五				五
九三式野戰輕測速機	ニ				ニ
三七式砲隊鏡	三				三

第三十八號

一、三年式機關銃空包銃身常用ニニ計ニニトアルヲ常用ニ六

計ニ六ニ改ム

二、三十七式砲隊鏡ノ次ニ五ノ五行ヲ加フ

八八式雙天眼鏡	四				四
九三式雙眼鏡	四				四
九三式五十推觀測鏡	一				一
九三式野戰輕測速機	三				三

第三十八號

第三十八號 其三

八三式野戰堅測遠鏡	八三式野戰測鏡	八三式雙眼眼鏡	八三式雙眼眼鏡
二	二	五	三〇
二	二	五	三〇

一、十三年式雙眼鏡ノ次ニ右ノ五行ヲ加フ

標 砲 用 彈 凡			
四三式	十一種	十一種	十一種
十一種	十一種	十一種	十一種
一六	一六	一六	一六
一六	一六	一六	一六

七、標 砲 用 彈 凡 四 三 式 十 五 種 榴 彈 砲 行 行 右 通 改

凡 彈			
野 砲	三八式	三八式	三八式
榴 彈 砲 藥 筒	榴 彈 砲 藥 筒	榴 彈 砲 藥 筒	榴 彈 砲 藥 筒
六四	三二	三二	一六
六四	三二	三二	一六

一、品目ノ欄凡ニ式牽引自動車トアルヲ凡ニ式牽引自動車
 車ニ又輜重用十五年式駄具（一般用甲）トアルヲ輜重用十五年
 式駄馬具（一般用甲）ニ改ム
 二、十三年式雙眼鏡ノ次ニ左ノ五行ヲ加フ

八凡式雙眼鏡	一			
凡三式雙眼鏡	二			
凡三式五十種觀測鏡	一			
凡三式野戰輕測速機	一			
凡三式砲隊鏡	一			
三、凡。式喇叭ノ次ニ左ノ一行ヲ加フ				
凡 銃 擬 製 彈		三、七、五、〇		三、七、五、〇
四、修理用自動車ノ次ニ左ノ一行ヲ加フ				
修理用自動車 附 屬 車	一			一

第四號

十、官衙用兵器ノ東京支廠ノ欄三十二年式軍刀ニ〇〇ト
 ナルヲニ一〇ニ三十二年式銃剣七〇〇トアルヲ八〇〇ニ三
 十式步兵銃一ニ〇トアルヲ一五〇ニ改ム

0680

第十一號

十職二具也常用自動車工具ノ次ニ右ノ一行ヲ加ル
携行轉工具

1680



教機第八〇號

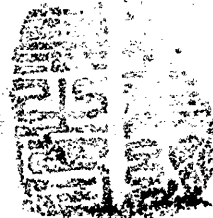
兵器表甲號中改正ノ件回答

昭和九年六月九日

教育總監 眞崎 三郎

陸軍大臣 林 銑十郎 殿

昭和九年六月六日附陸機密第七六號首題ノ件當方異存無之



軍務局長 三三三



陸軍

353

0392

関

參謀本部
參機第一九七號第二

機密
三五三
二

省軍
9.6.
陸軍省

陸軍省
9.7.8
陸軍省

軍

兵器表甲號中改正ノ件回答

昭和九年六月十一日

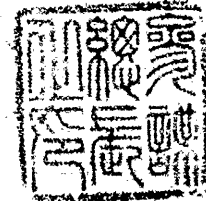
參謀總長 載

仁 親

王

陸軍大臣 林 銑 十 郎 殿

陸機密第七六號ヲ以テ照會ニ係ル首題ノ件異存ナシ



官房ヨリ騎兵第四旅團司令部へ面答

上月十五日附騎四旅司令部第二五六號請求ノ兵器表
甲班中改正ハ原本ヲ配布セラレタル長官(関東軍司令部)
令官)ヨリ配布ヲ受ケラレ度

陸軍第六八六號

昭和九年十二月廿日

機密第三五三號第三

騎四旅司令部第二五六號

兵務表甲號中改正表送付相成度件請取

昭和九年二月拾貳日

騎兵第四旅團司令部前加

陸軍省 省 細 中

昭和九年六月二十二日發行陸密第三六二號ニ依ル

有題ノ件一壹部送付相成度

追テ第三師團司令部ヨリ受領セシ分改正表

送付方依頼セシ處別紙寫ノ通回答アリシニ

付申添テ



陸軍



9680

三師為副丁第 四一之號

兵器表甲號中改正表之戻スル件

昭和九年十一月廿日

第三師團司令部留守部

騎兵第四旅團司令部 御中

十月十二日 騎四旅司令部 第二七號ニ依ル 昭和九年

六月二十二日 奉行 陸密 第三六二號 兵器表甲號

中 改正ノ件 陸軍省宛 返納セシメ 付貴部

ヨリ 直接 請求セラルレ 度

陸軍