




一師留參動第七一七號

師團規定中追加ノ件通牒

昭和十二年十月十一日 第一師團留守參謀 内田銀之助

陸軍省副官 楠淵鏡一殿

滿洲派遣第一師團、同留守部隊編制改正實施ニ關スル規定中別紙ノ通追加セラレタルニ付通牒ス

十一月一日 謹正ニ  


秘 第五七九



秘至急

粘松

七五

二



一 師留參謀七三四號

留字彙編制改正師團規定中一部改訂ノ件通牒

昭和十二年十月十二日

第一師團留字彙參謀内田銀之助

陸軍省副官 楠淵 鎭 一 殿

滿洲派遣第一師團 同留字彙編制改正實施ニ關スル規定  
中左記ノ如ク改訂セラレタルニ付依命通牒ス

左

記

- 一 附表第二表一・其二ヲ別表ニ改ム
- 二 附表第四臨時馬込徵發委員及給養委員編成表  
乙班ノ末女員長 砲大尉 三好 正ヲ 砲大尉塚本  
堅司ニ 數少尉 田所 實ヲ 數大尉 山本雄  
治ニ改ム

十一月一日訂正ス

2020

考 備	計	種 美 第 一 部 隊	工 一 留 子 隊	野 砲 一 留 子 隊	騎 一 留 子 隊	步 五 七 留 子 隊	步 三 留 子 隊	步 四 九 留 子 隊	步 一 留 子 隊	配 属 部 隊	
										歩 一 留 子 隊	歩 四 九 留 子 隊
一他部隊より配属される者 此營内ニ於テ授受スルモノトス 授受日次等授受ニ關スル細部ノ事項ハ授受部隊間ニ於テ協議シ上實施スルモノトス	2								2	未 既	留一歩
	1								1	既 未	留一歩
	10								10	既 未	留九四歩
	4								4	既 未	留九四歩
	4								4	既 未	留九四歩
	7							7	既 未	留三歩	
	4							4	既 未	留三歩	
	4							4	既 未	留三歩	
	4							4	既 未	留三歩	
	6						6		既 未	留七五歩	
	5						5		既 未	留七五歩	
	84					84			既 未	留一騎	
	3					3			既 未	留一騎	
	18				15				3	既 未	留一野
	38				38				7	既 未	留一野
	7								7	既 未	留一野
	10			10						既 未	留一工
	2				2					既 未	留一工
	2							2		既 未	留一工
	2							2		既 未	留一工
34	34								未 既	一 漸	
33	33								既 未	一 漸	
2								2	既 未	留一師	
1				1					既 未	留一師	
2							2		既 未	留一師	
3						3			既 未	留一師	
20				20					既 未	留一重	
186	34	10	15	84	7	7	4	5	未 既	計	
61			61						既 未	計	
59	33				6	8	4	8	既 未	計	
30				3	5	8	4	10	既 未	計	
316	67	10	76	87	18	23	12	23	計	合	

保管品は 徴發品類  
高田ヲ合ム 配属並配属品適合表

昭和十二年十月八日  
第一師團

附表第二頁

妻 齋 藤 才 力

考	備	10月20日		10月21日		10月21日		10月19日			10月20日			10月19日			10月20日			施定日	發期		
		駒	栗	栗	鹿	栗	駒	栗	駒	鹿	栗	駒	鹿	栗	駒	鹿	栗	駒	鹿			栗	
計		836	113	142	10	216	28	7	200	10	8	12	10	8	12	10	8	12	10	8	12	使用 數 駒 栗 鹿 計 出 場 所 日 次 計 時=月+ 時+ 時+ 日=+ 日=+ 日=+ 計	駒 栗 鹿 計
		438	81	108	10	61	15	3	84	5	6	7	8	8	7	4	4	4	10	8	5		
		403	32	34		155	13	4	121	5	2	5	2		5	6	4	8			7		
		14											2		5						7		
		18														6	4	8					
		12									5	2	5										
		125								1(3)	2(3)												
		168				155	13																
		66	32	34																			
		403	32	34		155	13	4	121	5	2	5	2		5	6	4	8			7		

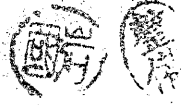
一 本表ノ保官馬中ニハ微發馬割馬ヲ含ム  
 二 本表中(内)ノモノハ主度動員計画上當該常故駒栗配當馬其他ハ  
 尚該駒係補充駒ノ配當馬込トス  
 三 歩一歩四九歩三歩五七留子駒ノモノハ各差出場所ニ於テ微發  
 委員長以下受領シ其他ノ駒係ノモノハ各屯營内ニ於テ輸送掛月  
 受領スルモノトス

微發當日當該差出場所ニ酒路路輸  
 送ニ依リ途中存中(國魂神社附近)ニ  
 一酒路入駒係ニ列ルモノトス  
 微發當日當該差出場所ニ酒路路輸  
 送ニ依リ途中存中(國魂神社附近)ニ  
 一酒路入駒係ニ列ルモノトス

微發馬込 微發實施期日及到着日割表

昭和十二年十月八日  
 第一師團

十月十日 有る増



陸軍省副官 榊淵 鎮一 殿

十月八日二師留田参勤参才大九八師滿洲派遣第一師團・同  
留田部隊編制改正官定規ニ附スル規定附表第才四ヲ別  
紙ノ如ク改訂セラレタルニ付通牒ス

追テ旧表以テ適宜燒却相成度以

閣

秘 至急 獲

× 五

三 富



一師留田参勤参才七三七師

留田部隊編制改正官定規ニ附スル規定附表第才四ヲ改訂ノ件

昭和十三年十月十三日 第一師團留田参謀内田銀之助

