

1538

第一三三番

關參一發第一六八〇號

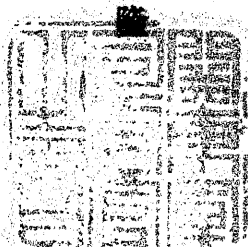
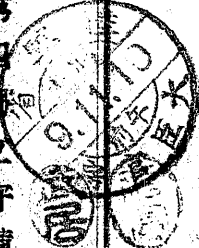
獨立混成第十一旅團部隊ノ一部並第四獨立守備隊
編成地等ニ關スル件報告

昭和九年十一月五日 關東軍司令官 菱 刈

陸軍大臣 林 銑十郎 殿

軍令陸甲第十二號ニ基キ編成スヘキ獨立混成第十一旅團部隊ノ一部
並第四獨立守備隊ノ編成地、編成擔任官及駐屯地別表ノ通定メタル
ニ付報告ス

陸軍部 參謀部 第一四二號



陸軍

1539

一、本標ハ此處ヨリ分載シ關東軍司令部ヨリ直接配布ヲ受ケタル部隊ニ於テ保管シ置
クコト

關東軍第一六八〇號

昭和 昭和九年三月五日 一日

第 / 號

送 達 證

發送先

軍 省

説明ターゲット

次の原稿破損

8 年 12 月 4 日

主務者又は

撮影立会者 坂根嘉和 

アジア歴史資料センター

附表第一

關東軍司令官管理部隊ノ編成地編成
擔任官一覽表

部	隊	獨立混成第十一旅團		獨立守備隊				
		獨立步兵 第十一聯隊	獨立步兵 第十二聯隊	同	同	同	同	同
部	隊	第六中隊	第七中隊	第二中隊	第三中隊	第六中隊	第七中隊	獨立守備隊司令部
		奉天	奉天	奉天	奉天	鐵嶺	奉天	鐵嶺
部	隊	編成地	編成地	奉天	奉天	奉天	奉天	奉天
		擔任官	擔任官	奉天	奉天	奉天	奉天	奉天
部	隊	駐屯地	駐屯地	奉天	奉天	奉天	奉天	奉天
		駐屯地	駐屯地	奉天	奉天	奉天	奉天	奉天

1540

考
一 獨立守備步兵第十九乃至第二十四大隊ノ昭和十年十二月
編成改正ノ際ニ於ケル編成擔任官ハ當該大隊長トス
二 獨立守備步兵第十九乃至第二十四大隊本部ノ編成地
ハ當該編成擔任部隊大隊本部ノ所在地トス
三 本表獨立混成第十一旅團部隊ノ駐屯地トアル
ハ其編成先結造ノ位置トス