

0037

0037

四第

第一四七八

歐二普通第九九七號

昭和十二年九月十七日

外務次官 堀内謙

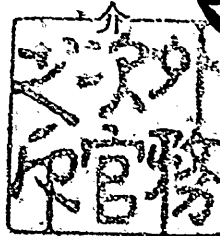
陸軍次官 梅津美治郎 殿

瑞西國第一師團分列式案内書送付ニ關スル件

本件ニ關シ今般在瑞西帝國公使館ヨリ別紙寫ノ通印刷物相添へ報告有之タルニ付御參考迄右茲ニ送付ス



別紙添付 附屬物同封



外務省

0038

昭和十二年八月二十五日

在瑞西

日本帝國公使館

外務省 御中

瑞西國第一師團分列式案内書送付ノ件

來ル九月九日當國「ローザンヌ」市附近ニ於テ行ハルヘキ瑞西國第一師團分列式案内書何等御參考迄ニ別添送付ス

外務省

DÉFILÉ 1^{RE} DIV.



CE PROGRAMME
EST VENDU
50 CENTIMES
AU PROFIT DES
OEUVRES
SOCIALES DE
LA DIVISION

APÉRITIF
**S
U
Z
E**

1 9 3 7

0039

9 SEPTEMBRE

Caisse Hypothécaire

du Canton de Genève

Instituée par la Constitution de 1847

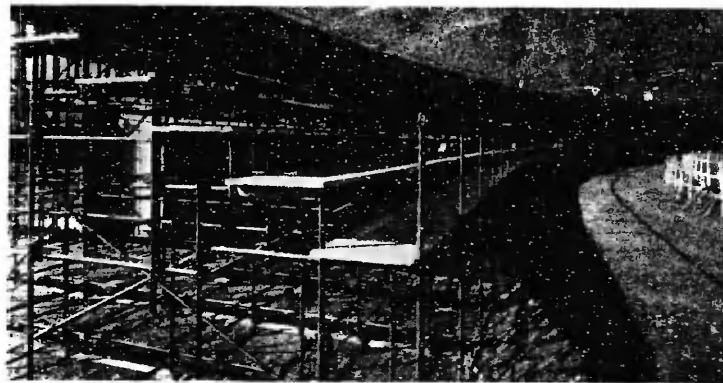
2, Molard, 2

•

Certificats de dépôts à 3, 5 et 10 ans

•

La Caisse Hypothécaire du Canton de Genève ne place les fonds de ses déposants qu'en **premières hypothèques** sur des immeubles situés dans le **Canton de Genève**.



Les tribunes du défilé de la première Division ont été construites par

CONSTRUCTIONS TUBULAIRES S.A.

GENÈVE - Route St-Julien, 17 - Téléphone 47.778

LAUSANNE - Rue Monnard - Téléphone 25.432

Constructions démontables pour cantines / Podiums / Estrades / Tribunes / Pistes et tremplins pour skis / Pistes cyclistes / Abris en tous genres / Echafaudages.

0040

La 1^{ère} Division défile

pour la dernière fois dans sa formation actuelle

Les hommes et les choses passent : seul le pays reste. Et, pour que le pays reste, on doit parfois savoir prendre congé de ce que l'on a aimé, on doit accepter telle nécessité — laquelle, aujourd'hui, est de se séparer de la 1^{ère} division, qui va défiler, qui défile — qui a défilé pour la dernière fois dans la composition que nous lui connaissons depuis un quart de siècle. On y a vécu : et c'était comme un lieu où chacun retrouverait son rang, à côté d'un camarade — car les compagnies, les bataillons et les régiments sont aussi des camarades — dont on connaissait la physionomie et le caractère. Et, en deça du présent, les années écoulées : vingt-cinq classes d'âge ; ceux qui montèrent la garde à la frontière ; ceux de tant de cours de répétition ; des milliers d'officiers, de sous-officiers et de soldats qui servirent dans cette division, dont beaucoup ont déjà disparus — et n'oublions pas surtout ceux qui sont morts sous les plis de ses drapeaux...

Il n'importe... Et c'est encore que le pays reste, et qu'il exige de nous, pour être maintenu, de nouvelles armes et une nouvelle armée. C'est pourquoi, telle que la voilà, la 1^{ère} division passe pour la dernière fois devant le peuple et sur le sol dont elle est issue. Elle a ses trois brigades d'infanterie, sa brigade d'artillerie, les troupes spéciales qu'on lui a attribuées pour les manœuvres... Mais ne nous laissons point attendrir... Car avant nous tous, elle a vu qu'elle n'était plus un moyen approprié aux exigences de la Défense Nationale. Et nous avons consenti les sacrifices devenus indispensables à la sauvegarde de notre sol, de nos familles et de nos métiers. Saluons donc avec ferveur cette division qui passe, et qui ne repassera plus ; léguons-lui notre reconnaissance pour son travail fidèle et pour sa garde vigilante. Mais tout aussi bien que le présent nous pousse, que nous le voulions ou non, dans l'avenir, après la garde descendante, saluons la garde montante à qui désormais, et plus efficacement, sera confiée notre sécurité à tout. Car déjà la nouvelle armée constitue ses unités, et on a forgé les armes qui lui sont nécessaires : elle brûle de reprendre la consigne... Jettez impatience que l'armée d'hier comprend. Aussi elle s'en va. On lui dit encore merci. Elle s'en va...

Mais le pays demeure.

S. P. M.

TABLE DES MATIÈRES

Ordre du Défilé	pages	3 à 15
Transports en commun	page	19
Plan général du terrain du Défilé	entre les pages	26 et 27
Plan des circuits pour automobiles	page	27
Plan de circulation pour piétons	page	29
Liste des officiers étrangers assistant aux manœuvres de la 1 ^{ère} Division	page	33
Concerts donnés par les fanfares de la 1 ^{ère} Division	page	41
Renseignements sur la vente des boissons et des vivres	page	47

0041

2

OERLIKON



**Transformation
et Réparation de
Moteurs électriques**

Atelier de bobinage à Lausanne

Bureau de Lausanne
des Ateliers de Construction Oerlikon
Avenue J.J. Mercier 7, Tél. 23.551/52

0042

Programme et ordre du défilé

PREMIÈRE PARTIE

1. Les fanfares jouent une **marche militaire**, suivie de l'**Hymne à la Patrie**. (« Terres des monts neigeux ») de Barblan.
2. **M. le Conseiller fédéral Minger**, chef du Département militaire fédéral, prononce une **allocution**, diffusée aux troupes et aux spectateurs.
3. Les fanfares jouent le **Cantique Suisse**.

DEUXIÈME PARTIE

A) DÉFILÉ DES TROUPES SUR LE TERRAIN D'ETAVEY (Le Mont en direction de Cugy).

Premier groupement.

- a) **Les tambours de la 1^{ère} division.**
Le commandant de la 1^{ère} division :
Colonel divisionnaire G. Combe
suivi du fanion de la division.
l'état-major de la 1^{ère} division.
(Chef d'état-major : Lieutenant-colonel Tardent.)
- b) **Les troupes cyclistes défilent par compagnie :**
Le commandant du bataillon cyclistes 1 : Major R. Lang.
Le bataillon cyclistes 1 (3 compagnies).
La compagnie cyclistes divisionnaire 11.
La compagnie cyclistes frontière 21.
Le commandant du bataillon cyclistes 2 : Major G. Moser.
Le bataillon cyclistes 2 (3 compagnies).

Pharmacie Finck & C^{ie}

Rue du Mont-Blanc, 26

Genève

Toutes spécialités suisses et étrangères
Service de nuit permanent

0043



CARAN D'ACHE

Au service militaire

En ville

En voyage

pour vous raser, employez le

RAZVITE

Plus de savon — Plus de blaireau

Le grand tube: Fr. 2.50

La boîte 125 gr.: Fr. 1.80

0044

- La compagnie cyclistes divisionnaire 12.
- La compagnie cyclistes frontière 22.
- La compagnie de volontaires couverture de frontières 5.
- Un détachement de chars blindés.

c) **INFANTERIE**

Les bataillons défilent en formation carrée, les compagnies massées par bataillon, suivies des compagnies de mitrailleurs.
Les compagnies fusiliers sont à effectifs réduits par suite de l'appel de sous-officiers et soldats à des cours spéciaux en vue de la nouvelle organisation.
Le premier bataillon de chaque régiment est précédé de l'état-major du régiment, de la section du téléphone et du service de renseignement régimentaires.

Le commandant du régiment d'infanterie 1 (Vaud) : Lt-colonel J. Junod.
Son état-major.

(Les fanfares jouent : **Roulez Tambours.**)

Le détachement des chiens de guerre de la division.

Le commandant du bataillon fusiliers 1 : Major R. Jaccard.
Le bataillon fusiliers 1.

Le commandant du bataillon fusiliers 2 : Major Ch. Bettens.
Le bataillon fusiliers 2.

Le commandant du bataillon fusiliers 3 : Major G. Cornaz.
Le bataillon fusiliers 3.

Le commandant de la brigade d'infanterie 2 : Colonel A. Duc.
Son état-major.

(Les fanfares jouent : **Aux armes Genève.**)

Le commandant du régiment d'infanterie 3 (Genève) : Lt-colonel M. Montfort.
Son état-major.

Le commandant du bataillon fusiliers 7 : Capitaine F. Cottier (a. i.).
Le bataillon fusiliers 7.

Le commandant du bataillon fusiliers 10 : Major J. Duvoisin.
Le bataillon fusiliers 10.

Le commandant du bataillon fusiliers 13 : Major I. Brand.
Le bataillon fusiliers 13 suivi d'un détachement de canons d'infanterie.

Le commandant du régiment carabiniers 4 : Lt-colonel R. Carrupt.
Son état-major.

(Les fanfares jouent : **Les Armourins.**)

**LES GRANDS SPÉCIALISTES
DU PORTE-PLUME**

Toutes les grandes marques sont en stock :
Waterman, Swan, Conklin, Pelikan, Eversharp, etc.

Nous recommandons tout spécialement les marques
de la maison :

CASTOR EFCA EFCA-SENIOR
7.— 10.— 15.—

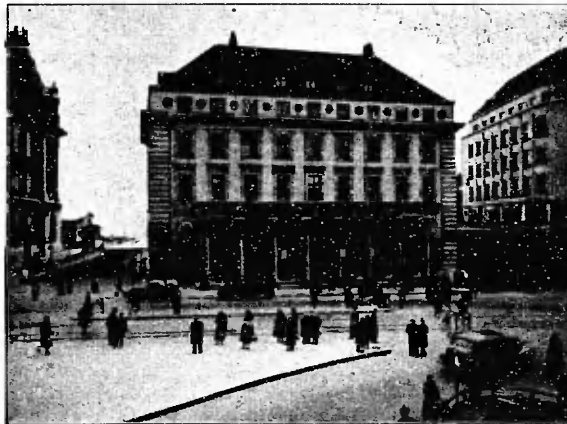
J. Kaiser & fils
18 RUE DE BOURG - LAUSANNE

0045

SOCIÉTÉ DE BANQUE SUISSE

FONDÉE EN 1872

Capital - actions et réserves: Fr. 193 000 000,—



SIÈGE DE LAUSANNE

16, place St-François

**Toutes opérations de banque
aux meilleures conditions**

0046

Le commandant du bataillon carabiniers 2 (Neuchâtel) : Major J. Clerc.
Le bataillon de carabiniers 2.

Le commandant du bataillon carabiniers 9 (Berne) : Major P. Christe.
Le bataillon carabiniers 9 (avec le fanion du Tir fédéral).

Le commandant de la brigade d'infanterie de montagne 3 : Colonel M. Morand.
Son état-major.

(Les fanfares jouent : Sac au dos.)

Le commandant du régiment d'infanterie de montagne 5 (Vaud) : Lt.-colonel
R. Secretan.
Son état-major.

Le commandant du bataillon carabiniers 1 : Major R. Rubattel.
Le bataillon de carabiniers 1.

Le commandant du bataillon d'infanterie de montagne 8 : Major R. Vodoz.
Le bataillon d'infanterie de montagne 8.

Le commandant du bataillon d'infanterie de montagne 9 : Major P. Fankhauser.
Le bataillon d'infanterie de montagne 9 (avec le fanion du Tir cantonal).

Le commandant du régiment d'infanterie 6 (Valais) : Lt.-colonel E. Giroud.
Son état-major.

(Les fanfares jouent : Marche du régiment valaisan.)

Le commandant du bataillon d'infanterie montagne 11 : Major J. Coquoz.
Les compagnies d'infanterie de montagne I, II, III/11.
La compagnie V/11 (Thalwehr).
La compagnie mitrailleurs IV/11.

Le commandant du bataillon d'infanterie de montagne 12 : Major M. Pellissier.
Le bataillon d'infanterie de montagne 12.

Le commandant du bataillon d'infanterie de montagne 88 : Major Ls Couchepin.
Le bataillon d'infanterie de montagne 88.

Le commandant du régiment d'infanterie landwehr 39 : Lt.-colonel M. Galland.
Son état-major.

(Les fanfares jouent : Aux armes Genève.)

Le commandant du bataillon d'infanterie landwehr 103 (Genève) : Major
H. Bouchardey.

Le bataillon d'infanterie landwehr 103.

Le commandant du bataillon carabiniers landwehr 104 (Neuchâtel, Berne et
Fribourg) : Major P. Meystre.

Le bataillon de carabiniers landwehr 104.



BOUGIES D'AVIATION
K. L. G.
La bougie inégalée

SMITH'S AIRCRAFT

INSTRUMENTS D'AVIATION DE RÉPUTATION MONDIALE

Fournisseur des places d'aviation militaire suisse
Agents généraux pour la Suisse: **IMEX S. A., Genève**

0047

HELVETIA ACCIDENTS

Z
U
R
I
C
H

sa nouvelle branche *Maladie*

Libre choix du médecin,
pharmacien, lieu de cure, etc.

Frais médicaux
Couverture illimitée pendant
540 jours
(participation minimale de l'assuré)

Indemnités journalières
Toutes combinaisons

Succursale de Genève : 1, Place Longemalle

Jean Degrange

13, Quai des Bergues - Téléphone 29.074

Genève

Gestion, Vente et Achat d'Immeubles
Placements Hypothécaires
Contentieux, Recouvrements amiables et juridiques

0048

Le commandant du groupe d'artillerie de montagne 1 : Major M. de Courten.
Son état-major.

La batterie de montagne 1.

La batterie de montagne 2 (armées du nouveau canon et du nouveau matériel de montagne).

La compagnie sapeurs de montagne 7.

La compagnie de télégraphistes 1.

La compagnie de télégraphistes de montagne 11.

Le commandant du groupe sanitaire montagne 11 : Major Ciaque.

Son état-major.

Les compagnies sanitaires montagne II/1 et III/1.

Le commandant du groupe des subsistances 1 : Lt.-colonel A. Payot.

Son état-major.

Le groupe des subsistances 1 à trois compagnies.

La compagnie de boulangers 1.

La compagnie de boulanger 2.

Automobilistes ! Vous disposerez le 9 septembre de quatre circuits de circulation pour vous rendre sur la place du Défilé où des parcs sont organisés pour recevoir 12.000 voitures. (Consultez le plan des circuits au milieu de la brochure.)

Deuxième groupement.

Les troupes légères à cheval défilent au galop.

Le commandant de la brigade légère 1 : Colonel J. de Charrière.

Son état-major.

Le commandant du régiment léger 1 : Lt.-colonel Ch. Ulrich.

Son état-major.

L'escadron de dragons 1.

L'escadron de dragons 3.

L'escadron de dragons 4.

Le commandant du régiment léger 2 : Lt.-colonel A. Schreck.

Son état-major.



Pour vos
installations électriques et transformations
donnez la préférence aux produits

GARDY GENÈVE

de fabrication suisse.



0049

CRÉDIT SUISSE

LAUSANNE

AVENUE BENJAMIN-CONSTANT ET RUE DU LION D'OR

Capital et Réserves

Fr. 205.000.000

Toutes Opérations de Banque

GÉRANCE DE FORTUNES
ET D'IMMEUBLES
Achat - Vente - Location

ASSURANCES EN TOUS GENRES

GALLAND & C^{IE}

PL. ST-FRANÇOIS, 3 - TÉL. 25.331

LAUSANNE

A. Dieterlé

UNIFORMES

MORGES

Grand GARAGE

SCHWEIZER

LAUSANNE

Tél. **33.441**



Maison

Jean Huber

RUE DE

BOURG, 29

Lausanne

Grand choix : Accordage
Réparations - Pianos d'occasion

0050

L'escadron de dragons 5.
 L'escadron de dragons 6.
 L'escadron de dragons 7.
 Le commandant du groupe d'exploration 1 : Major Ed. Chabloz.
 Son état-major.
 L'escadron de dragons 2.
 L'escadron de dragons 25 (de liaison).
 Le commandant du groupe d'exploration 2 : Major Ch. Heuer.
 Son état-major.
 L'escadron de dragons 27.
 L'escadron de dragons 26 (de liaison).

Piétons ! Pour vous rendre sur la place du Défilé, prenez les itinéraires recommandés : vous ne rencontrerez aucune automobile et vous arriverez sans peine à votre emplacement de spectateurs.

Troisième groupement.

L'artillerie de campagne défile au trot.
 Le commandant de la brigade d'artillerie 1 : Colonel A. Girardet.
 Son état-major.
 Le commandant du régiment d'artillerie de campagne 1 : Lt-colonel W. Stooss.
 Son état-major.
 Le commandant du groupe d'artillerie de campagne 1 : Capit. F. Maurice (a. i.).
 Son état-major.
 La batterie de campagne 1.
 La batterie de campagne 2.
 La batterie de campagne 3.
 Le commandant du groupe d'artillerie de campagne 2 : Major P. Dupont.
 Son état-major.
 La batterie de campagne 4.
 La batterie de campagne 5.
 La batterie de campagne 6.

Assurez-vous à la

«ZURICH» ACCIDENTS

SPINNER & FRIEDLI, agents particuliers

Genève - 96, Rue du Rhône - Téléphone 48.383

0051.

AIGLE

DEMANDEZ

les grands vins

DE LA

CAVE COMMUNALE D'AIGLE**Association vinicole
d'Aigle**

Fondée en 1903

●
Médailles d'Or et Vermeille aux
Expositions de Berne 1914 et 1925●
Vins premiers choixSpécialités de
Fromages pour fondues
F. Ruegger
Aigle**L. JENZER FILS**
AIGLEAvoines - Maïs
Tourteaux - EngraisRestaurant de la
CROIX-BLANCHE
AIGLEChez Sympathique, à 100 m. des
Glaciers
CH. GAMBONI●
Société des ...
BOULANGERS**AIGLE**et environs
●**BESANÇON**
BOUCHERIE-CHARCUTERIE
AIGLE

BOUCHERIE-CHARCUTERIE

W. GRIMM, Aigle

Viandes de premiers choix

HOTEL VICTORIA
AIGLE*Le rendez-vous des officiers***R. URECH**
A i g l e
FERS**FOIN ET PAILLE**

Fournisseur du R. I. Mont 5

AGENCE AGRICOLE **CAPRÉ**

0052

Le commandant du régiment d'artillerie de campagne 2 : Lt-colonel M. Tardent.
Son état-major.

Le commandant du groupe d'artillerie de campagne 4 : Major J. de Haller.
Son état-major.

La batterie de campagne 16.

La batterie de campagne 17.

La batterie de campagne 18.

Le commandant du groupe d'obusiers de campagne 25 : Major M. Patry.
Son état-major.

La batterie d'obusiers de campagne 73.

La batterie d'obusiers de campagne 74.

Spectateurs ! Ne déshonorez pas le sol en y laissant trainer des papiers et des débris ! Jetez tout ce dont vous désirez vous débarrasser dans les caisses et corbeilles placées à cet effet.

Quatrième groupement.

Le groupe d'aviation 1 survole la place du défilé dans des formations diverses après le passage de la dernière batterie d'obusiers de campagne.

Le commandant du groupe d'aviation 1 : Lt-colonel Coeytaux.

Les compagnies d'aviation 1, 2 et 3.

B) DÉFILÉ DES TROUPES MOTORISÉES SUR LA ROUTE CANTONALE CUGY-LAUSANNE, en direction de Lausanne (Allure 12 km. à l'heure).

Le commandant du régiment artillerie auto 5 : Lt-colonel A. Tschumy.
Son état-major.

Le commandant du groupe de canons lourds 9 : Major E. Frey.
Son état-major.

La batterie de canons lourds 17.

La batterie de canons lourds 18 (celle-ci armée du nouveau canon Bofors 105 mm.).



0053

LA NOUVELLE BALILLA

„UN succès
mondial
qui se
renouvelle“



FIAT

plus de 105 km. à l'heure!
moins de 9 lit. au 100 km.

0054

Le commandant du groupe artillerie auto 1 : Major A. Hauser.
Son état-major.

La batterie de canons auto 85.

La batterie d'obusiers auto 91.

La compagnie d'observation d'artillerie 1.

La compagnie motorisée F. M. IV/1 (du bataillon cycliste 1).

La compagnie motorisée F. M. IV/2 (du bataillon cyclistes 2).

La compagnie motorisée de F. M. I (de la brigade légère 1).

La compagnie motorisée de sapeurs 1 (de la brigade légère 1).

La compagnie de radio-télégraphistes 1.

Les troupes suivantes de l'élite de la 1^{ère} division, appelées à accomplir des cours spéciaux, ne prennent pas part au défilé :

Le régiment d'infanterie 2 (cdt : lieutenant-colonel Robert Moulin) avec les bataillons de fusiliers 4, (Major Zweifel) 5, (Major Reymond) et 6, (Major Tharin) ;

Le groupe attelé de mitrailleurs 1 (cdt : Major Favre) ;

Les compagnies lourdes d'infanterie I/1, II/1, III/1, IV/1, V/1, VI/1 ;

Le groupe d'artillerie de campagne 3 (cdt : Major Peter) ;

Le bataillon de sapeurs 1 (cdt : Major Baumann) ;

Le groupe sanitaire 1 (cdt : Major Constançon).

Automobilistes ! Rappelez-vous que les circuits de circulation pour automobiles sont parcourus à sens unique, sans dépassement, une voiture de front.

ENGRAIS	Comptoir de LAUSANNE	
CHIMIQUES		
HALLE IV STAND 618	DE BEX	

0055

M. O. B.



Chemin
de fer
électrique

Cstaad (1000 m.), le viaduc et le Wildhorn (3274 m.)
Thème de notre affiche 1937.

Montreux-Oberland Bernois

POUR VOS VACANCES ET VOS COURSES

Billets du dimanche délivrés toute l'année
Abonnements kilométriques

0056

L A U S A N N E

Lausanne-Palace-Beau-Site Hôtels

de tout premier ordre, au centre de la ville. Diverses salles et salons pour assemblées générales et séances. Rendez-vous des hommes d'affaires et de finance.

Bar Grill-Room Orchestre Dancing
HOTEL DES PALMIERS

Brasserie du Petit-Chêne Tous les mets de brasserie, spécialités régionales et au fromage.
Lucien A. Poltera, directeur



Voici une reproduction de l'insigne frappé à l'occasion du dernier défilé de la 1^{ère} Division dans sa formation actuelle. Tous les patriotes voudront en orner leur boutonnière, et le conserver en souvenir de cette journée où le peuple a fêté son armée et lui a exprimé sa reconnaissance pour les efforts accomplis pendant les récentes manœuvres.

L'insigne se vend 1 fr. au profit des œuvres sociales de la 1^{ère} Division.

À Genève, visitez les

Magasins de Nouveautés

Au Grand Passage

Tout le chic de Paris
meilleur marché qu'à Paris

0057

CRÉDIT FONCIER VAUDOIS

LAUSANNE

Fondé par décret du Grand Conseil du 1er décembre 1853

Capital Fr. 50 000 000,—

Réserves Fr. 19 760 000,—

Prêts hypothécaires
Emission d'obligations foncières
Garde et gérance de titres
Location de coffres-forts (safes)

37 agences dans le canton

Caisse d'Épargne Cantonale Vaudoise

Garantie par l'Etat

Instituée par décret du 26 juin 1849 et adjointe
au Crédit Foncier Vaudois

119 000 déposants pour 210 millions de francs

Livrets nominatifs ou au porteur

0058



Cavaliers... Attention !

Pour vos chevaux de selle, pour vos chevaux de trait, au civil comme au militaire, utilisez

les mouchettes « MORDAX »

Avec MORDAX plus de glissade possible sur le goudron, le béton ou le ciment, plus de blessure d'homme ou de cheval par suite de chute. Demander à votre maréchal des MORDAX.

REPRÉSENTANTS :

Max Schmidt & Co, Lausanne

22-24, PLACE ST-LAURENT

Renseignements sur les transports en commun

Il faut prévoir que le dernier défilé de la 1^{ère} Division sous sa forme actuelle provoquera une grande affluence. Toutes les dispositions ont été prises en vue de faciliter le trafic. Mais ces dispositions resteraient de nul effet si le public ne s'y conformait pas strictement, s'il ne montrait la qualité de son patriotisme par sa discipline et par sa façon d'observer rigoureusement les indications données par les agents des entreprises de transport en commun.

Nous donnons ci-dessous tous les renseignements nécessaires aux spectateurs qui voudraient utiliser les divers moyens de transport en commun.

A. Chemins de fer fédéraux

Les spectateurs du défilé bénéficient sur les C.F.F. du **billet de simple course valable pour le retour le même jour** dans les conditions ci-après :

Délivrance : Toutes les gares situées dans la zone de recrutement des troupes de la 1^{ère} Division.

Destinations : Lausanne, Renens et Moudon.

Validité à l'aller seulement dans les trains réguliers ou spéciaux arrivant dans les gares de Lausanne, Renens et Moudon, à 09 h. 30 au plus tard.

En cas d'utilisation de trains directs, la surtaxe entière doit être payée.

Les **écoles** jouissent dans la zone indiquée ci-dessus, d'une réduction exceptionnelle de 20 % sur leur tarif.



0059

DÉMÉNAGEMENTS

Suisse et pour tous pays

**TOUS
TRANSPORTS**Expédition et livraison des
bagages à l'entrée et au
licenciement du serviceGarde-meubles
CamionnagesGare Centrale
TÉL. 27.211**LAVANCHY & C^{IE} LAUSANNE****VOS**Excursions
Croisières

Aviation

Agents officiels de l'Aérodrome
de Lausanne

Passages maritimes

AGENCE DE VOYAGES

la plus ancienne du canton

Patentée par l'Autorité fédérale

12, Place St-François • Téléphone 28.451
(entresol)**0060**



Une affiche donnant tous renseignements complémentaires, y compris l'horaire des trains spéciaux, paraîtra à temps voulu.
Les écoles ou groupements importants de voyageurs sont priés de s'annoncer assez tôt à la gare de départ en exprimant leurs desiderata.

B. Chemins de fer secondaires jonctionnés aux lignes C.F.F.

La plupart de ces chemins de fer accordent les mêmes facilités que les C.F.F. Tous renseignements seront donnés par l'affiche du défilé.

C. Chemin de fer Lausanne-Echallens-Bercher

Service en navette électrique :

1. De Lausanne-Chauderon à Camarès (600 m. au delà de Romanel) à partir de 05 h. 00 du matin.

Départs toutes les 24 minutes.

Trajet à pied de Camarès au Mont par chemin jalonné : 25 minutes.

De Lausanne-gare C.F.F. à Lausanne-Chauderon, tram No 7.

2. de Bercher à Cheseaux à partir de 06 h. 40 du matin.

Départs toutes les 30 minutes.

Trajet à pied de Cheseaux au Mont par chemin jalonné : 30 minutes.

D. Tramways Lausannois

1. Service continu d'autobus entre la Riponne et Le Mont (Coppoz) par Tunnel-Belleveaux sans arrêt, dès 6 heures du matin.

Banque Commerciale de Bâle

BALE	GENÈVE	ZURICH
	<u>9-11 FUSTERIE</u>	

● Toutes opérations de banque aux meilleures conditions ●

0061



0062

Naville & C^o

LIBRAIRIE
PAPETERIE

Lausanne, Zurich, Genève, Bâle, Lugano

Prix par personne : 1 fr. ; enfants : 70 ct.
Pour les personnes venant de la Gare C.F.F. désirant prendre l'autobus à la Riponne, trams No 1, 2, 6.
ou service spécial Gare C.F.F.-Bel-Air.
De Bel-Air à la Riponne à pied 3 minutes.
Le service de tramways de la ligne No 20 est supprimé.

2. Tramways ligne No 1 : Service renforcé de la Gare C.F.F. à Parc des Sports dès 6 heures.

Prix par personne : 50 ct. ; enfants : 30 ct. ; écoles : 30 ct.
Trajet à pied du Parc des Sports au Mont, route réservée et jalonnée: 45 min.

3. Tramways ligne No 6 : Service renforcé de la Gare C.F.F. à Vennes dès 6 heures.

Prix par personne : 50 ct. ; enfants : 30 ct. ; écoles : 30 ct.
Trajet à pied de Vennes au Mont suivant route réservée et jalonnée : 45 minutes.

Départs de Moudon pour Chalet-à-Gobet :

Tramways ligne No 22 horaire normal et suppléments à l'arrivée des trains.

Prix par personne Moudon-Chalet-à-Gobet simple course	Fr.	2.10
Aller et retour	»	3.30
Enfants simple course.....	»	1.—
Aller et retour	»	1.60
Ecoles simple course	»	0.85
Aller et retour	»	1.40

Trajet à pied du Chalet-à-Gobet au Mont : 1 heure.

Demandez toujours et partout
la meilleure cigarette populaire, la

„MAROCAINE“

à 50 ct. les 20 pièces

C'est un produit *Vautier* !

0063

Pourquoi pas vous aussi ?



Faites relier vos livres par

Rosemont, 2

● Lausanne

Vous ne le regretterez pas :

un matériel moderne,
un choix incomparable,
des ouvriers qualifiés,
nous permettent
de vous garantir un travail parfait

HUGUENIN

MÉDAILLEURS

LE LOCLE

TÉLÉPHONE 31.160



Créateurs du modèle et fournisseurs
de l'Insigne-souvenir du Défilé de
la 1^{re} division 1937.

La Maison d'ancienne et bonne réputation fournissant pour toutes
manifestations :

MÉDAILLES - PLAQUETTES - DISTINCTIONS - INSIGNES
GOBELETS - CHALLENGES - OBJETS ETAIN, etc.

0064



**LE MEILLEUR
CONSEILLER JURIDIQUE
DES USAGERS DE LA ROUTE**

Après le défilé :

Mêmes services que pour la montée autobus et tramways.
Réduction du tarif des autobus : Le Mont-Riponne.
Prix par personne : 80 ct., enfants : 40 ct.

Par suite de la grande affluence, il sera probablement impossible d'organiser à l'avance des courses par autobus pour les écoles. Les écoles qui désireraient être transportées devraient donc prendre le tramway pour le Parc des Sports ou pour Vennes.

Il est recommandé aux écoles de se mettre en rapport d'avance avec la Direction des Tramways lausannois (Prélaz-Dépôt, Lausanne) pour l'organisation de ces transports d'écoliers.

E. Funiculaire Lausanne-Signal

Service ininterrompu à partir de 6 h. 30.

Départs toutes les 10 minutes.

Taxe : Billet de simple course valable pour le retour : 40 ct.

Trajet à pied du Signal au Mont par chemin jalonné : 30 minutes.

De Lausanne-gare C.F.F. au funiculaire Lausanne-Signal, Tram No 6.

Automobilistes ! Il n'y aura aucun embouteillage, aucun arrêt, aucun retard de circulation sur les circuits, si vous vous conformez strictement aux règles prescrites (plan, page 27) et aux instructions données par les agents de la police de la route.

F. CHALUT, ENTREPRENEUR

Maison fondée en 1902

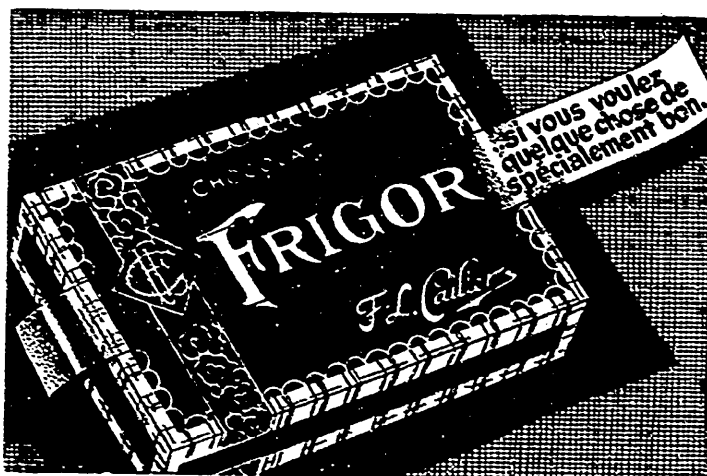
Gypserie-Peinture-Maçonnerie

GENÈVE

Rue de la Flèche, 11 - Téléphone 45.717

0065

INNOVATION
POUR TOUS VOS ACHATS
INNOVATION
LAUSANNE



**Qualité
 Choix
 aux prix les plus bas**

à la Boucherie-Charcuterie
W. Hessler BEX

0066

La Société Vaudoise des
Cafetiers et Restaurateurs



Son programme:

« Travailler au bien-être moral de
la profession dans le respect des
institutions et l'amour du pays »

SOCIÉTÉ DES
MATRES-BOULANGERS
DE LAUSANNE ET ENVIRONS

● Ses produits seront en vente sur la place du défilé ●

SOCIÉTÉ DES
MATRES-CHARCUTIERS
DE LAUSANNE

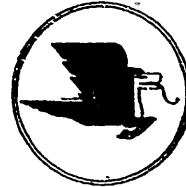
● Ses produits seront en vente sur la place du défilé ●

De beaux imprimés
vous assurent la sympathie de votre clientèle...

IMPRIMERIE CENTRALE

Lausanne

Rue de Genève, 7 - Tél. 25.904



**VOYAGES
MOREILLON**

Lausanne-Palace
Tél. 28.407

Votre Agence

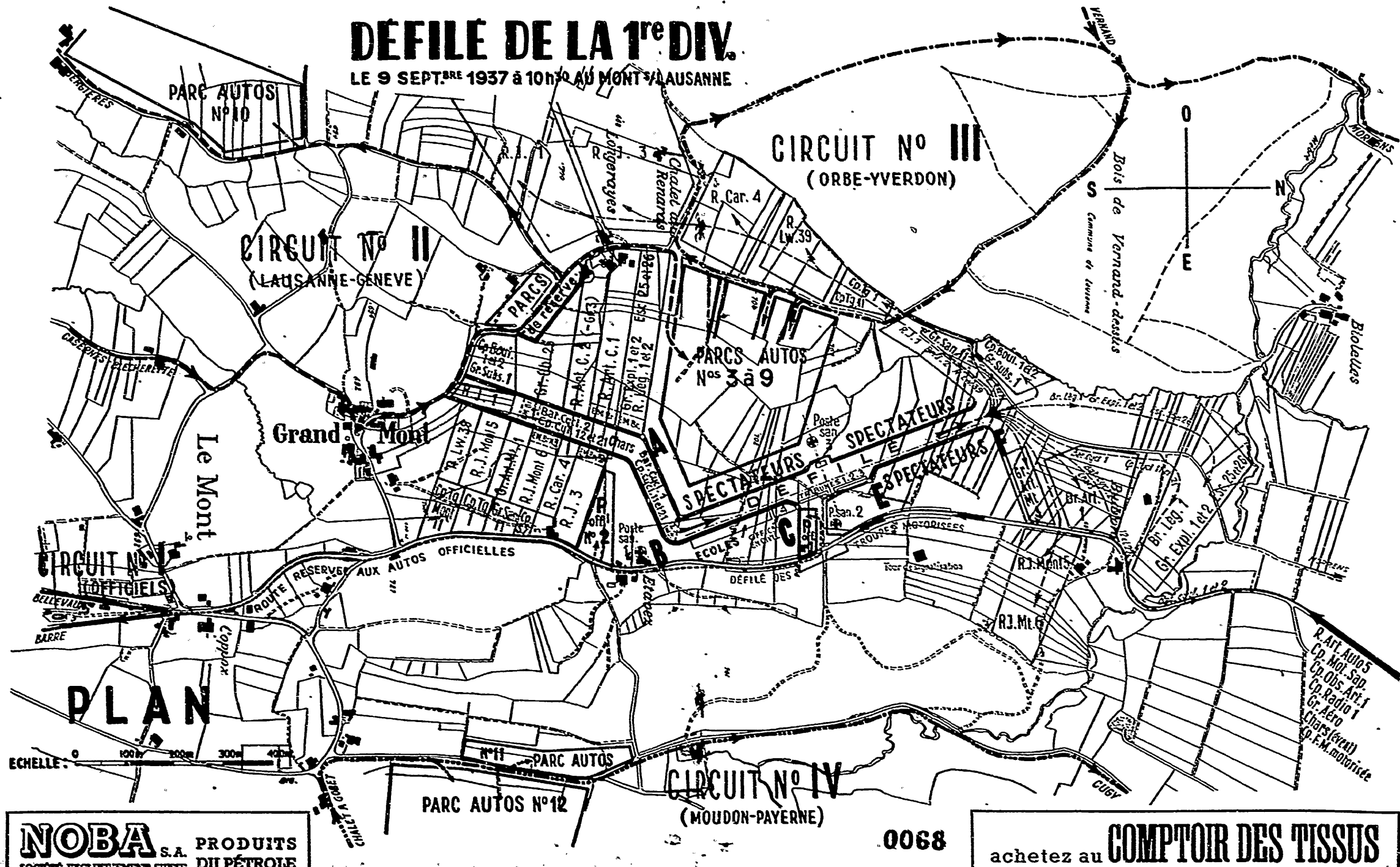
Roland Moreillon
Patenté par le Conseil Fédéral

Correspondant de l'
AMERICAN EXPRESS Co. Inc.

0067

DÉFILE DE LA 1^{re} DIV.

LE 9 SEPT. 1937 à 10h30 AU MONT / LAUSANNE



NOBA S.A. PRODUITS
SOCIÉTÉ EXCLUSIVEMENT SUISSE DU PÉTROLE

0068

achetez au **COMPTOIR DES TISSUS**

Achetez l'essence

hors trust

Association des importateurs
hors trust de benzine en Suisse

LUCE S. A.

Lausanne

AV. J.-J. MERCIER, 2 - TÉL. 33.225

**Entreprise de bâtiments
et travaux publics**

Oyex, Chessex & Cie S. A.

Successeurs de L. Chessex fils



Maison vaudoise

fondée en 1842



Lausanne • Rue Centrale, 8

0068-2

CIRCULATION AUTOMOBILE

entre 6 h. et 15 h. 15

1. A l'exception des circuits d'accès,
la circulation est interdite aux autos

sur toutes les routes et chemins de [la zone
limitée par : Lausanne-La Clochette-Epalinges
(non compris)-Chalet-à-Gobet (non compris)-
Montherond - Bretigny - Morrens - Cheseaux-
Romanel-Cery-Vallombreuse.

Transit: Lausanne-Yverdon-Lausanne dé-
tourné par Mex-Cossonay-La Sarraz-Orbe.

2. **Accès à la place de défilé (parcs)**

Sens unique sur les circuits, sans dépassement, une
voiture de front.

Interdits aux véhicules hippomobiles.

Autos et cars officiels — **Circuit I.**

Tunnel-Bellevaux-Petit Mont-Coppoz-Petit Mont-Marti-
nes-La Barre.

(Trompe Coppoz-Evraz fermé de 8 h. 15 à 9 h. 15 et de 14 h.
à 14 h. 45)

Autos provenant de Lausanne-Genève

Circuit II.

Casernes-Blécherette-Châtelard-Grand Mont-Longe-
rayes-Le Solitaire-Blécherette-Bergières.

(Ouvert sans interruption.)

Autos provenant de Orbe-Yverdon

Circuit III.

Cheseaux-Vernand Dessus-Longerayes-Vernand Des-
sus-Morrens.

(Fermé de 8 h. 15 à 9 h. 15 et de 13 h. 30 à 14 h. 30.)

Autos provenant de Moudon-Payerne

Circuit IV.

Chalet-à-Gobet-Les Planches-Cugy-Montherond.

(Fermé de 8 h. à 9 h. 15 et de 13 h. 30 à 14 h. 15.)

TOUTES ROUTES LIBRES APRÈS 15 h. 15.

XVIII^e COMPTOIR SUISSE

LAUSANNE

11 au 26 septembre 1937

Billets simple course valables pour le retour

Gay Frères

GLACIS DE RIVE 12 - GENÈVE

Fabrique de Chaînes d'or et Bracelets pour montres
en or, acier inoxydable et plaqué laminé

Grand prix : Barcelone 1929, Anvers 1930, Paris 1931

LES BRACELETS POUR MONTRES LES PLUS PERFECTIONNÉS

SÉCHERON

Pour souder à l'arc les pièces pour
LA DÉFENSE NATIONALE

Petits ateliers	APPAREIL	Petit modèle 160 A
Ateliers moyens		Modèle normal 250 A
Grandes usines		Grand modèle 1000 A

POUR TOUS

ÉLECTRODES „ EXOTHERME „

Pour courants alternatif et continu, gamme complète de qualités,
électrodes spéciales pour soudage des PLAQUES DE BLINDAGE

S. A. des ATELIERS de SÉCHERON, Genève

L'outillage de garage le
plus moderne

C
H
E
Z

Les meilleures spécialités
pour l'automobile

S A F I A

GENÈVE

::

BERNE

::

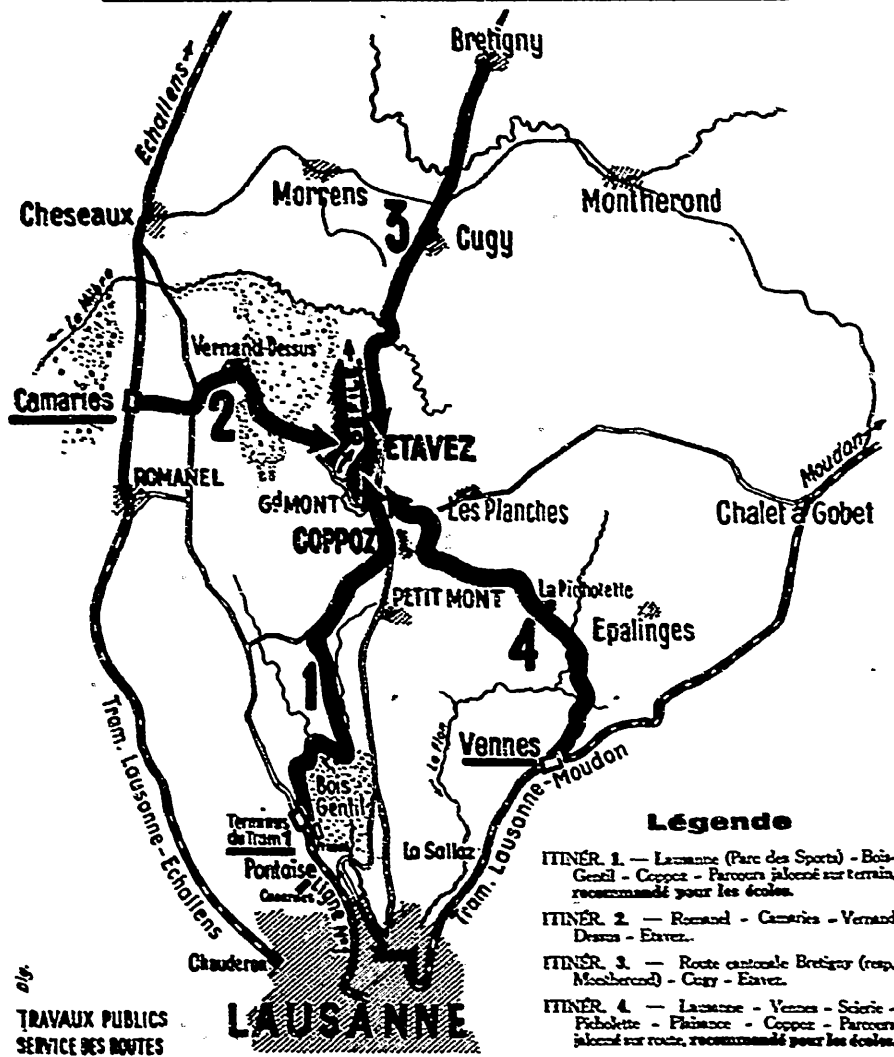
ZURICH

0070

DÉFILÉ DE LA 1^{re} DIVISION au MONT S/LAUSANNE

LE 9 SEPTEMBRE A 10h.30

CIRCULATION DES PIÉTONS ITINÉRAIRES RECOMMANDÉS



Légende

- ITINÉR. 1. — Lausanne (Parc des Sports) - Bois-Gentil - Coppoz - Parcours jalonné sur terrain, recommandé pour les écoles.
- ITINÉR. 2. — Romanel - Camaries - Vermand-Bessus - Evavez.
- ITINÉR. 3. — Route cantonale Breigny (resp. Montherod) - Cugy - Evavez.
- ITINÉR. 4. — Lausanne - Vennes - Scirie - Pichollette - Pélance - Coppoz - Parcours jalonné sur route, recommandé pour les écoles.

0071

**CIGARES
DE MONTHEY**

**FORTS
LÉGERS**

**Banque Cantonale Vaudoise
à Lausanne**

Etablissement officiel sous la surveillance de l'Etat

Toutes opérations de banque
aux meilleures conditions

25 agences et 3 sous-agences dans le canton

Agence à Lausanne : PLACE BEL-AIR

Les cafés

PÉLLISSIER & C^{IE}

ST-MAURICE

sont supérieurs, ... mais exigez la marque

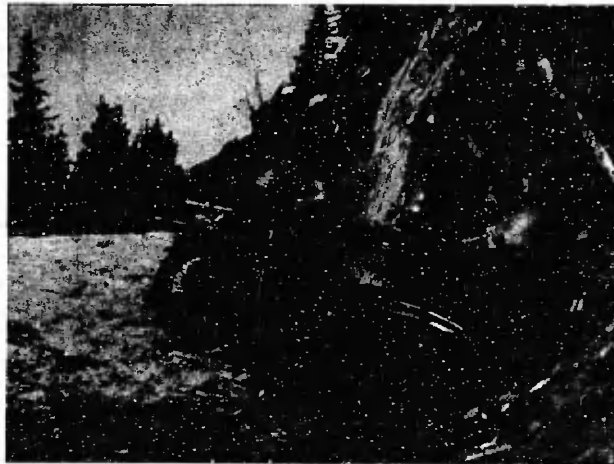
0072

Etablissement

Ed. Fulliquet S. A.

Une des plus anciennes maisons suisses spécialisées

Importation - Fabrication - Raffinage de toutes **huiles** et **graisses**
techniques (minérales, végétales, animales et compositions)
Renseignements - Conseils - Analyses sur [simple demande



CANON D'INFANTERIE
(principal moyen actif de lutte contre les chars de combat).

Ateliers de moyenne et grosse mécanique

pour tous travaux d'usinage à façon

Fonderie	Taille et fraisage d'engrenages
Modelage	Rectification
Tournage	Trempe
Décolletage	Travaux de série sur machines-outils modernes

Devis sur demande

Atelier des Charmilles S.A., Genève

0073

Le plus grand choix
Le maximum de qualité
Aux prix les plus bas

chaussures
Aeschbach



6, Rue du Rhône · GENÈVE



Déjà des
lunettes



SA MAMAN N'EMPLOIE
PAS LES LAMPES

PHILIPS D

30 % PLUS ÉCONOMIQUES

Agence immobilière
Assurances

Ph. Albert & Braschoss

Rue de la Confédération, 5 (Passage des Lions)

Genève

0074



- I. La Sécurité est une **organisation absolument suisse**, ayant à son actif 30 ans d'existence.
- II. Son Conseil d'Administration est composé **exclusivement de personnalités d'origine suisse**.
- III. Son service de surveillance est impeccable; il est assuré par un personnel expérimenté et éprouvé.
- IV. Elle tient à la disposition des intéressés des références et garanties de tout premier ordre. Nombreuses attestations.
- V. Ses prix et conditions sont à la portée de tous; ils seront envoyés par retour du courrier sur simple demande par carte postale et sans engagement.

Officiers étrangers assistant aux manœuvres de la 1^{ère} Division.

- Allemagne :** Lt-colonel von Hsemann, attaché militaire à Berne.
- Argentine :** Colonel Espindola, attaché militaire à Berlin et à Berne.
- Belgique :** Lt-col. van Canbergh, attaché militaire à Berne.
- Etats-Unis :** Lt-col. Magruder, attaché militaire à Berne.
- France :** Monsieur le Maréchal Pétain, membre du Conseil supérieur de la guerre.
Gén.-Div. Schweisguth, sous-chef d'état-major général.
Colonel Vautier, chef d'état-major du maréchal Pétain.
Lt-col. de La Forest-Divonne, attaché militaire à Berne.
Commandant Loxiot, attaché de l'air à Berne.
Capitaine de Brantes, de l'état-major de l'armée.
- Hongrie :** Lt-col. de Rakovszky, attaché militaire à Paris et à Berne.
- Irlande :** Major Général Brennan, chef d'E. M. G. de l'armée irlandaise.
Colonel Costelloe, chef-adjoint de l'état-major général.



SUGUS

**le caramel
désaltérant**

0075



**Etablissements
SIM S.A.
MORGES**
Berne-Zurich-Bâle

Toutes pièces pour
moteurs d'automobiles

Cardinal
H A B A N A

Spécialité
de
cigares

CARDINAL-Prima	Fr. 1.—	le paquet de 10 pièces	
» -Ultra	» 1.—	»	»
» -Spécial	» 0.70	»	»
» -No 70	» 0.70	»	»
Quills Koh-i-noor	» 1.—	»	»

WEBER & C^o S.A. Manufacture de Cigares **PAYERNE**

DEMANDEZ
à votre fournisseur
LES
Pâtes de Rolle
SPECIALITÉ DE PÂTES FINES EN VRAC
ET PAQUETS

0076

ACIER POLDI

pour chaque usage la qualité la mieux appropriée

ACIÉRIES POLDI
Genève (POLDIHUTTE) Zurich

OFFICIERS ETRANGERS

assistant aux manœuvres de la 1^{ère} Division (suite)

Italie : Général br. Romero, chef de division à l'état-major général, Rome.
Colonel Tucci, de l'état-major général, Rome.
Colonel Ercole, attaché de l'air à Paris et à Berne.
Lt.-col. Fantoni, attaché militaire à Berne.

Roumanie : Lt.-col. Antonesco, attaché militaire à Berlin et à Berne.

La mission des officiers étrangers aux manœuvres de la 1^{ère} Division sera conduite par le lieutenant-colonel R. Masson, chef de la section des renseignements au Service de l'état-major général.

Police de circulation.

La concentration des automobilistes et des piétons vers la place du Défilé sera réglée par une police de la route composée de :

50 officiers, sous-officiers et soldats d'infanterie ;

30 dragons, 50 cyclistes, 25 automobilistes, 15 motocyclistes, 100 gendarmes.

LES HUILES SHELL pour AUTOS

résistent aux plus durs efforts du moteur
et aux plus fortes variations de températures.

SINGLE SHELL — DOUBLE SHELL
TRIPLE SHELL — GOLDEN SHELL

Lumina S. A. Produits Shell

0077

DEMANDEZ LE

La Côte-Morges 1^{er} choix

un vin du pays, d'excellente qualité,
de prix abordable

CAVE DES VITICULTEURS - MORGES



**Serez-vous
celle du milieu ?**

Dans l'espace d'une année, en Suisse,
une personne sur cinq est frappée d'un
accident. Celui-ci survient, brutal, gros de conséquences. Devons-nous
vous rappeler qu'un malheur n'arrive jamais seul?
Assurez-vous avant votre accident à

l'Assurance Mutuelle Vaudoise
Lausanne

RÉPARTITION ANNUELLE DES BÉNÉFICES

Hucar S. A.

Morges - Téléphone 72.714

BENZINE

HUILES

PÉTROLES

0078

Le pneu

AD
Eno liberté

de la
 sécurité



Le nouveau canon de montagne du calibre de 75 mm.

En toutes saisons et par n'importe
 quel temps

exigez les vins de la

Cave du Mandement

SATIGNY/Genève

0079

L'Humusengrais des Défécations et l'Organic Engrais

SPÉCIALEMENT DOSÉS pour la vigne, les arbres fruitiers, l'asperge et la fraise, sont reconnus les meilleurs.
A large base organique, ils remplacent avantageusement le fumier.
Augmentent énormément le rendement des cultures.

S'adr.: BÉNY frères, La Tour-Vevey - M. Osc. BRON, synd., Rivaz-Lavaux
Aux mêmes adres.: Nicotine suisse 15% et Arseniate de cuivre dissous
12 ans d'expérience et d'essais absolument convaincants.

Messieurs de Cérenville & C^{ie}

BANQUIERS

Maison remontant à l'année 1760

6, rue du Lion d'Or

LAUSANNE

Toutes opérations de Banque

Garde et gérance de titres. Prêts sur titres.
Ordres et arbitrages de bourse et changes. Coupons.

Conseils financiers

Location de coffres-forts



MARMITE

EXTRAIT VÉGÉTAL

très riche en vitamines B, sert non seulement à corser et aromatiser tous les mets, mais encore fait un excellent consommé et le meilleur sandwich.

Concessionnaires pour la Suisse:

FRIEDERICH & C^{ie} - Nord, 4 - VEVEY

0080

Banque Populaire de la Broye - Payerne

Agences :

Avenches, Moudon, Oron et Yverdon

Sous-agences :

Mézières, Salavaux, Cudrefin

Traite toutes opérations aux meilleures conditions



CHAR BLINDÉ

(dont un détachement sera désormais attribué à chaque groupe d'exploration).

Mangez du pain!

GRANDS MOULINS DE CORCELLES

Bossy frères

SCIERIE ET COMMERCE DE BOIS

Maison fondée en 1852

Téléphone No 85

0081



Comptoir de la Chaussure

AROLA S.A.

LA MAISON DU BALLY

Lausanne

22. RUE DU PONT

TÉLÉPHONE 29.722

A. INAEBNIT. DIR.

Les familles des soldats de la première Division doivent
utiliser les bons produits romands :

Savon ambré	LA BARQUE	40 c. le morc.
Savon Marseille 72 % d'huile	LA GRENADE	45 c. le morc.
Lessive	PÉCLARD paq. de 1 kg,	90 c.
Flocons	AUTO paillettes de savon	90 c. le paq.
Poudre	GRENADE pour polir	50 c. la boîte

Echantillons et prospectus sur demande

Savonnerie

H. & M. PÉCLARD

Yverdon

0082

Primeurs en gros

Trullas & Cie S. A.

Fondée en 1885

Genève

12, Rue de l'Ecole

Lausanne

Place Centrale, 1
et Rue de Genève 5^{bis}

Programme des concerts

donnés par les fanfares de la 1^{ère} Division

A LAUSANNE

Lundi 6 septembre, à 20 h. 30, **Quai d'Ouchy** : Concert donné par la fanfare du Régiment d'infanterie 3 (Régiment de Genève).

Mardi 7 septembre, entre 10 h. et 12 h. du matin : Concert offert aux Autorités cantonales et municipales sur les **Places du Château** et de la **Palud** par la fanfare du Régiment d'infanterie de montagne 5 (Vaud).

Mardi 7 septembre, à des heures qui seront fixées ultérieurement : Concert offert aux pensionnaires de l'Hôpital cantonal, de l'Asile des aveugles et de l'Asile des vieillards par les fanfares du Régiment de carabiniers 4 (Neuchâtel et Jura-Berne) et du Régiment d'infanterie de montagne 6 (Valais).

Utilisez les autocars des
(Tramways lausannois) pour vos ex-
cursions en Suisse et à l'Etranger, vous
aurez confort et sécurité.

TL

Pour tous renseignements s'adresser à la
Direction des T. L., à Lausanne, 60, avenue de Morges, tél. 33.141

0083



ARBRES FRUITIERS ET D'ORNEMENT
PARCS - JARDINS - TENNIS - PÉPINIÈRES

BOCCARD FRÈRES

Petit-Saconnex - Genève - Téléphone 21.515

ENGRAIS SUISSES (de notre fabrication),
HUMENGRAIS (organique), ROBURGINE et
SPÉCIAL MARAICHER. - CATALOGUES

Moteurs industriels et agricoles „Félix“

de 1 à 5 CV, régimes divers, très économiques et avantageux, indispensables aux petits ateliers, agriculteurs, scieurs, entrepreneurs, etc. Des milliers en exploitation !

Radiateurs „Mégevét“

pour automobiles, camions Diesel, moteurs stationnaires, Mazout, groupes électrogènes, etc., véritables nid d'abeilles (lames plissées, tubes ronds et carrés), se construisent en toutes formes, toutes marques et pour toutes forces de 1 à 2000 CV.

Articles pour bateaux

Hélices „MÉGEVET“ bronze, très appréciées, pour moteurs marins de 2 à 150 CV et 800 à 2000 tours. Rouées de corps morts. Roues de timonerie avec et sans roue dentée. Réservoirs, batteries et tous les accessoires pour l'éclairage.

E. & M. MÉGEVET, GENÈVE

Atel. de constr. Fabr. de radiateurs. Moteurs de Hors-bords
24-26, rue de Malatrex Rue Dassièr 8-12

Articles sanitaires
Articles pour l'industrie
Tuyaux pour tous usages
Vêtements et chaussures
Imperméables

CAOUTCHOUC

J. LONSTROFF

Fabrique suisse
d'articles en caoutchouc S. A.
GENÈVE et AARAU

0084

De beaux fruits sur de beaux arbres seront obtenus
par l'emploi des produits

AGRICOLA

Cuprenox, Perfecta (traitement bleu)
Néocarbol

Renseignements auprès des Sociétés d'Agriculteurs, Syndicats agricoles et
Agricola, Bussigny s. Morges

Concerts donnés par les fanfares de la 1^{ère} Division (suite)

Mardi 7 septembre, place de la Riponne, à une heure qui sera fixée ultérieurement :

**GRAND CONCERT DONNÉ PAR TOUTES LES FANFARES RÉUNIES
DE LA 1^{ère} DIVISION (400 exécutants).**

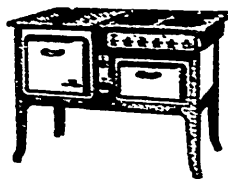
Après le concert, la retraite sera sonnée en ville.

A MONTREUX

Lundi 6 septembre, à 20 h. 30, à la Rouvenaz : Concert donné par la fanfare du
Régiment d'infanterie 1 (Vaud), à l'issue duquel la retraite sera sonnée
en ville.

Achetez l'insigne !

qui doit marquer le dernier défilé de la 1^{ère} Division dans sa formation actuelle ! Prix 1 fr.



LE RÊVE

Cuisinières au Gaz,
Primagaz, Electriques

LE RÊVE

Fourneaux à bois
et à charbon

0085

Gazette de Lausanne

ET JOURNAL SUISSE

Sa devise est: Liberté et Patrie

Pour le travail

... le sport

... le service militaire

... l'effort en général

l'aliment idéal c'est

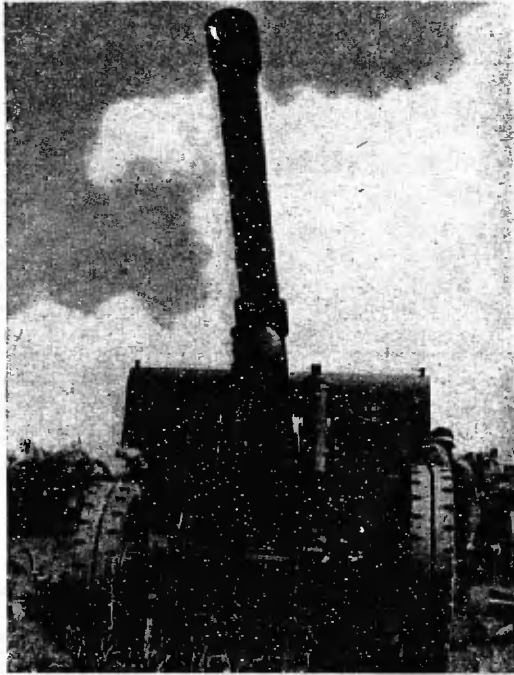
le pain

Le pain c'est l'aliment énergétique le meilleur marché. Le pain ne fait pas grossir. Le pain mi-blanc est l'aliment dont on ne se lasse jamais.

Mangez du pain

Société des Meuniers
de la Suisse romande

0086



CANON BOFORS
du calibre de 105 mm.
(notre pièce la plus mo-
derne, et à la plus longue
portée).

Contre le **FEU**
la meilleure **PROTECTION**
c'est le produit de **PLATRE**

GIPS-UNION S. A. - USINE DE BEX

ORSAT vins du Valais



bonnes bouteilles

0087



COUPEUR DE PROFESSION
CHEMISIER

Tous les articles pour Messieurs
du plus simple au plus riche

LAUSANNE ÷ Av. du Théâtre, 1 ÷ Téléphone 24.690

Fabrique d'uniformes

Vêtements sur mesures
pour dames et messieurs

Jules SAX, Bex

Marchand-Tailleur Tél. 50.87

Papiers peints

Ph. Schuler

Grand-Chêne, 8, Lausanne

Maison fondée en 1837

**INDUSTRIE
GÉNÉRALE
DU PAPIER**
R E N E N S

tous les sacs
tous les cornets
tous les papiers

Electricité — Radio

R. Monnet & C^{ie}

Rue Pichard, 6
L A U S A N N E

Bettems & Guglielmetti

COMMERCE DE VINS DU PAYS
ET ÉTRANGERS, EN FUTS ET EN
BOUTEILLES.- VINS LIQUOREUX

Bureaux et caves: Avenue Mont-Choisi, 19
Téléphone 23.101 - Chèques post. II. 957

• **LAUSANNE**

0088

**BRIQUETERIE-
TUILERIE
ET POTERIE DE RENENS**

Fabrication de tous les produits céramiques
utilisés dans la construction

Vente de boissons et de vivres

Seules les boissons sans alcool seront servies avant et pendant le défilé.
Après le défilé, les spectateurs pourront obtenir de la bière et des vins.

Il est expressément recommandé de laisser en parfait état d'ordre et de propreté les emplacements du défilé. Les bouteilles vides seront rendues ou emportées. Tout papier ou carton ayant servi à l'emballage de vivres seront jetés dans les caisses ou les paniers placés à cet effet.

TARIF DES CONSOMMATIONS

La vente des boissons et vivres sur l'emplacement du défilé est confiée à la section de Lausanne de la Société vaudoise des cafetiers et des restaurateurs. Cette association assure cette importante tâche avec la collaboration des cafetiers du Mont et au profit des œuvres sociales de la 1^{ère} Division.

VINS : La Côte (Cave des viticulteurs, Morges).....	la bout.	Fr. 1.80
Villette (Maison Bujard & Cie).....	» »	» 2.—
Corsier (Obrist & Cie)	» »	» 2.—
BIÈRE : Brasseries Bauregard, Cardinal et Orbe.....	» »	» 0.70
EAUX MINÉRALES (Sources vaudoises)	la ½ bout.	» 0.50
ORANGEADES (Société des Limonadiers).....	» » »	» 0.50
LIMONADES		
SANDWICHES (Société des Charcutiers &		» 0.60
CERVELAS & BALLONS Société des Boulangers de Lausanne)		» 0.50
SAC PIQUE-NIQUE		» 1.50

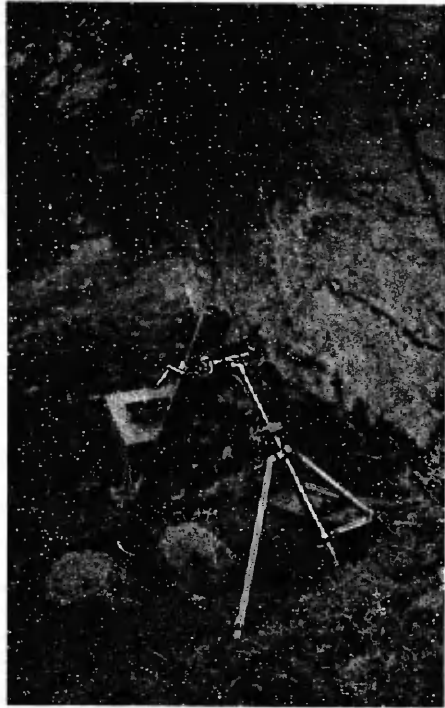
Ancienne étude de M^e Louis-Auguste MÉTRAL, fondée en 1889

M^e Léon Graber

Huissier-Judiciaire, successeur - 29, rue du Rhône (1^{er} étage), tél. 40.755
Genève

Ventes aux enchères - Constats - Protêts - Contentieux - Recouvrements amiables et litigieux - Conseils et examens de toutes affaires bancaires et immobilières

0089



LANCE-MINE
dont la trajectoire courbe permet
de saisir les objectifs défilés.

Assure-toi à «La Suisse» et va-t-en rassuré!

«La Suisse», assurances-vie et accidents, Lausanne, rue de la Paix, 8

BUJARD Lutry

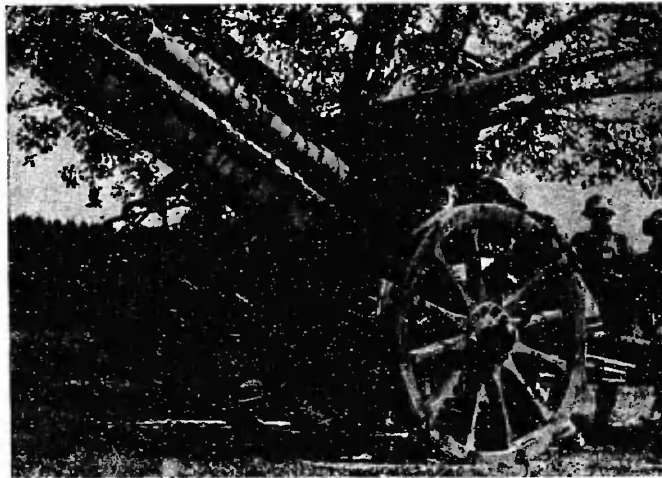
VINS DE QUALITÉ!

0090

HERMÈS dès Fr. 160.-
Machines à écrire suisses



Essai libre: **LA CAMPICHE** LAUSANNE



Obusier lourd de campagne, du calibre de 150 mm.



CETTE MARQUE GARANTIT LA LIVRAISON DE
 PRODUITS DE QUALITÉ TOUJOURS ÉGALE
 ET LA RÉGULARITÉ DU RAVITAILLEMENT DE NOTRE PAYS

STANDARD-PRODUITS DES HUILES MINÉRALES S. A.
 DÉPÔT GENÈVE VOIE CREUSE, 6
 DÉPÔT LAUSANNE RUE DES CÔTES DE MONTBENON, 26

0091

Pour vous rafraîchir...

demandez toujours

POLAIRE

PROPOS A DE JEUNÈS RECRUES

Avec de vieilles valises et des paquets difformes — et pas de faux-col à la chemise, ce qui laisse voir votre pomme de jeunes Adams — et cet air goguenard, et ce tutoiement tout prêt, vous êtes venus des quatre coins du canton, et de Neuchâtel aussi, de Genève et de St-Gervais, de Sion et de l'Ajoie...

On peut vous dire que vous êtes de beaux gars, triés sur le volet ; et vous faites bonneur à vos parents. Il s'agit maintenant de faire honneur à votre pays.

Ici, vous apprendrez une quantité de choses utiles : à faire votre lit, à distinguer les diverses parties de la culasse mobile, à ramper, à bondir, et à manger des pois, réfractaires quelquefois à la cuisson la mieux entendue. Vous saurez ce que c'est que le sommeil, et si, autrefois, vous en connaissez de si parfaitement opaques et réparateurs. Vous grimperez à la perche lisse — et elle vibrera sous les coups de vos souliers ferrés. Ceux de vous qui les ignorent, apprendront à pratiquer les ablutions matinales, et l'usage de la brosse à dents vous sera rendu obligatoire. Le samedi vous verra nettoyer les vitres de votre chambre, et vous, mitrailleurs, faire un « service de parc » soigné, dont vos mains et le pétrole feront les frais...

Vous connaîtrez ainsi qu'il y a beaucoup de choses que vous n'avez jamais expérimentées. Et par-dessus tout, vous connaîtrez que la vie peut être vécue sur un rythme violent, dont jusqu'à présent vous n'avez jamais eu l'idée. Cela vous laisse parfois recru de fatigue, à tel point qu'il n'y a plus de place pour la révolte



Ses jambons sont succulents

Ses langues salées sont tendres et n'ont pas de déchets

Ses viandes fraîches et sa charcuterie sont renommées dans toute la Suisse

0092



Radio PAILLARD . . . plaisir musical

Machine HERMÈS . . . agrément d'écrire

Ciné PAILLARD . . . enlancement des yeux

E. PAILLARD & Cie S.A., Ste-CROIX et YVERDON

intérieure, ou simplement la mauvaise humeur. Alors vous comprendrez qu'il est bon à l'homme d'être broyé, d'être si peu de chose, de par la volonté du chef, qui est l'expression d'une nécessité extérieure — qu'il subit au même titre que vous; et alors vous comprendrez toute la joie grave d'un maniement d'armes bien fait, avec cette rage dans les mains durcies qui font claquer le bois des fusils, et cette possession de vous par le rythme, et cette création nouvelle par laquelle vous passerez, et qui fera de vous une troupe...

Vous êtes venus avec de vieilles valises et des paquets difformes, le pas traînard et l'œil goguenard de gens auxquels on ne la fait pas. Et cependant — vous verrez — quand vous vous en retournerez, quelque chose de nouveau sera en vous, et, fiers, vous l'emporterez dans votre maison.

ARTILLERIE

Sous la pluie fine, et au coup de sifflet de son chef, la batterie s'est ébranlée. L'effort simultané des chevaux a partout tendu les traits, comme il se doit: et la route jaune — parce qu'elle est empierrée de calcaire — s'offre à la colonne, sonore de tout son mouvement: fers des sabots, aciers qui vibrent, cuirs froissés. Indifférence des hommes, des bêtes et des choses! Subordination de

Entreprise Albert Colombo

Bureau central: LA TOUR-DE-PEILZ

Bâtiments - Travaux publics - Pierre artificielle

OFFICE TECHNIQUE D'ASSAINISSEMENT

APPLICATION EN SUISSE DES PROCÉDÉS KHAFEN

0093

FUMEZ

les cigares et tabacs

FROSSARD

l'individuel à l'ensemble, amalgame tel qu'il n'y a plus rien, sur cette route, qui relève du particulier, de l'accidentel ou du relatif, mais un tout indivisible et unanime : la batterie.

On a fait des tirs : les fils tenus du téléphone ont été accrochés ci et là, aux branches des arbres, et ils ont relié les yeux qui voient et le cerveau qui calcule, aux canons, qui font leur besogne sans voir ni comprendre. Alors il fut nécessaire de faire agir les capacités individuelles, les compétences et les spécialités. Et les fusants ont décrit leurs courbes imaginaires dans la grisaille du ciel bas, et les ordres chiffrés ont couru le long des câbles, et l'ennemi en carton a connu les pires déconfitures. Puis, de la même façon qu'on a replié les lignes et le pied articulé de la lunette, le tout s'est recomposé, et les diversités ont été absorbées : et voilà la batterie qui frappe du pied et roule, et dodeline de la tête, sur la route jaune...

Le grand plateau à l'herbe rase : galop éperdu d'un officier, qui fait comme une horizontale superposée à celle, précise, du terrain. Allanté au aux plis héroïques, dans quoi s'engouffre le vent de la course ; casque — mais combien rigide, lui ? — non moins fait pour la légende et l'estampe. Et ces huit trompettes, qui jouent à deux voix, une aigre marche : seule violence faite au silence — car il n'est point rompu par le bruit que fait la batterie, bête aux mille pattes, qui s'avance, quatre véhicules de front, sabres aux poings et têtes droites, au trot, pour défiler...

P. H. S.

Manufacture de papiers**ALOIS BRON**

LAUSANNE Rue de Genève, 3 Tél. 24.006-24.007

Papiers et cartons en tous genres
Grand choix de papiers à lettres, enve-
loppes, etc.

Édition et impression de l'IMPRIMERIE CENTRALE S. A., Lausanne. 0094

LES

BIÈRES

SUISSES

*débitées sur l'emplacement du
Défilé de la 1^{re} Division
proviennent des*

Brasserie Beauregard

Brasserie du Cardinal

Brasserie d'Orbe

0095

S. A. des Câbleries et Tréfileries

COSSONAY-GARE

- Fils et cordes de cuivre nu
- Fils et cordes de bronze
- Cordes d'aluminium
et aluminium-acier
- Câbles sous plomb
à courant fort
- Câbles sous plomb
à courant faible
- Fils, cordes et cordons
isolés au caoutchouc

APÉRTE
S
U
Z
E

Édition et impression de l'IMPRIMERIE CENTRALE S. A., Lesma 0096