

(31)

M-0314|

0147

發信用		執務用	
主信			
附	甲		
	乙		
	丙		
	丁		
備考	M2.1.10.22		

公文書	件名	受信人名	主任	文書課發送昭和拾四年參月七日發送済
		日邊内閣書記官	昭 和 拾 肆 年 參 月 七 日 附 屬	淨書 (原稿) (淨書)
公文書	件名	受信人名	主任	昭和十四年三月二日起草
		河内 外務次官		
公文書	件名	受信人名	主任	
		松嶋 通商局長の一名ノ生産力擴充委員會委員ヲ囑託可相成ニ付		
公文書	件名	受信人名	主任	
		本件ノ關シ在月二日附屬第ニ號ノ以テ御 照會 相成		
公文書	件名	受信人名	主任	
		本件ノ關シ在月二日附屬第ニ號ノ以テ御 照會 相成		

文書課長

文書課發送昭和拾四年參月七日發送済

淨書 (原稿) (淨書)
昭和十四年三月二日起草

7 109

人事課長

内閣閣第二九六六號

昭和十四年十二月十一日

内閣書記官長 遠 藤 柳 作



外務次官 谷 正 之 殿

照 會

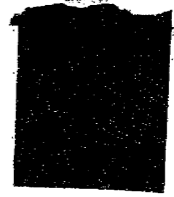
外務省通商局長山本熊一ニ生産力擴充委員會委員ヲ囑託可相成ニ付
御差支ノ有無至急御回報相成度

本件ハ上月六日附屬第一普通第九二九号ノ以テ企業院次長宛推薦尼手
上ノ任命ハ總務課ニテ行ハセテ故書記官長ヲ正式照會 願ヒテ

内閣

發信用執務用	
主信	
附	甲
	乙
	丙
屬	丁
備考	

通商局長
第一課
圖



文書課長	文書課發送 昭和十四年三月十五日發送済	淨書 (吉)	正校 (原稿)	(淨書)
主任	人	主任	昭和十四年三月十五日附	附屬
受信人	遠藤内閣書記官長	名人信發	谷	外務次官
件名	山本外務省通商局長・生産力擴充委員會委員ヲ委嘱件	名件録記		
公	信	案		
外	務	省		

本件ニ關シ本月十一日附内閣閣第二九六號ヲ以テ御願會ノ趣了奉有
ハ差支無之此段同答申進候也

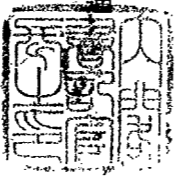
15 63

人事課

内閣閣第三五二號

昭和十四年三月二日

内閣書記官長 田 邊 治



外務次官 澤 田 廉 三 殿

照 會

左記ノ者ヲ近ク内閣ニ設置セラルヘキ生産力擴充委員會職員(頭書
ノ)ニ囑託可相成ニ付御差支ノ有無至急御回報相成度

生産力擴充委員會委員 外務省通商局長 松 嶋 鹿 夫
同 幹事 外務書記官 新 納 克 巳

内閣

日本標準規格印刷



M-0314

