

警 義 帖

M-0181

0184

緒言

過去三十餘年間在留邦人保護ノ爲、共匪馬賊ノ檢舉討伐ハ勿論、殆ント軍人ト同様幾多ノ事變ニ敢然銃砲ヲ執リテ立チ、國策ノ第一線ニ輝カシキ功績ヲ重ネテ來タ我在滿外務省警察官ハ、滿洲國ニ於ケル治外法權ノ全面的撤廢ニ伴ヒ、昭和十二年十二月一日ヲ以テ、一齊ニ滿洲國ニ移讓セララルルコトトナツタノデ、本省並在滿大使館關係諸官及支那在勤ノ領警職友ハ、日滿兩國ノ楔トシテ勇躍轉官セララルル諸君ニ對スル饒トシ、又此劃期的ノ史實ヲ永久ニ記念スル爲、此寫真帖ヲ編纂シタ次第デアアル。

然ルニ意外ニモ七月七日盧溝橋事件突發シ、遂ニ八月末ニハ在支各總領事館、領事館ハ上海天津ヲ除キ、全部引揚クルノ已ムナキマデニ事態ハ重大化シテシマツタノデ、支那在勤者ノ寫真ハ期セズシテ大體天津、北京、上海ニ集結セラレタ結果トナリ之亦好個ノ記念トナツタノデアアル。

終リニ諸君ノ御健祥ヲ禱リ、日滿不可分、一德一心ノ精神ヲ體シテ、一層奮勵努力セラレムコトヲ切望スル。

昭和十二年十一月三十日

外務大臣官房人事課長

外務書記官 松本俊一

伊部 蔵

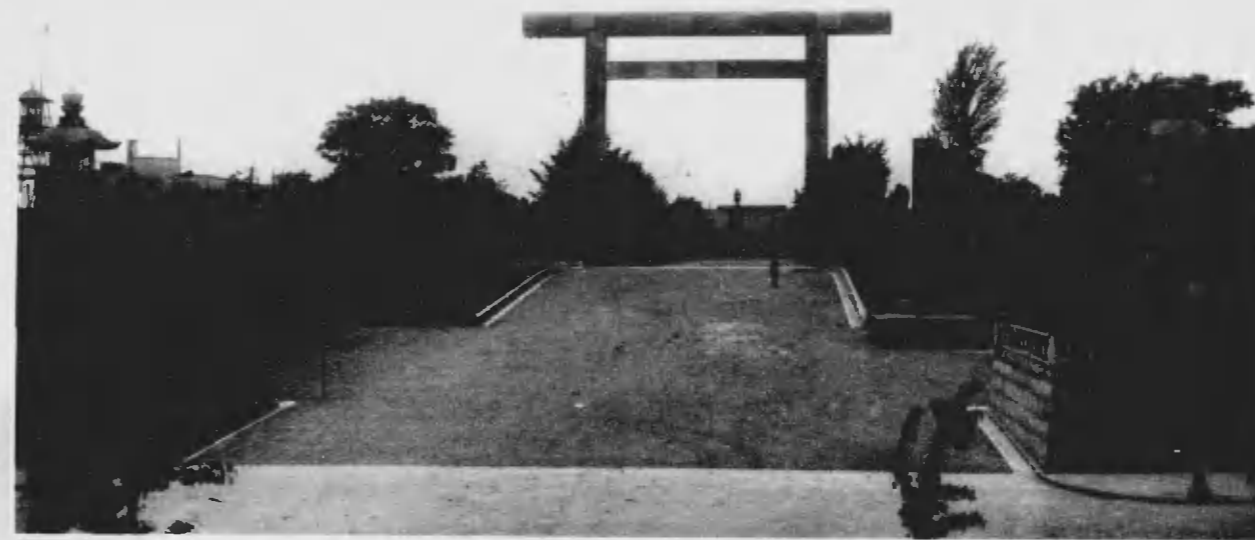
白雲

杖

弘教

M-0181

0186



社 神 國 靖



省 務 外

M-0181

0181



外務大臣 廣田 弘毅

M-0181

0188



吉 謙 田 植 使大權全命特割駐國洲滿

M-0181

0181



東亞局長 石射猪太郎



東亞第三局長 花輪義敬



人事課長 松本俊一

M-0181





藏 築崎岩 事領



郎 太信藤佐 長課二第局亞東



清 場相 官事理務外

M-0181





壹 静 中 田 長部務警館使大滿在



三 廉 田 澤 官事參館使大滿在



美 武 浦 三 官記書等一館使大滿在

M-0181

0192



己克補松 佐少兵憲部務警館使大滿在



三憲山横 佐中兵憲部務警館使大滿在



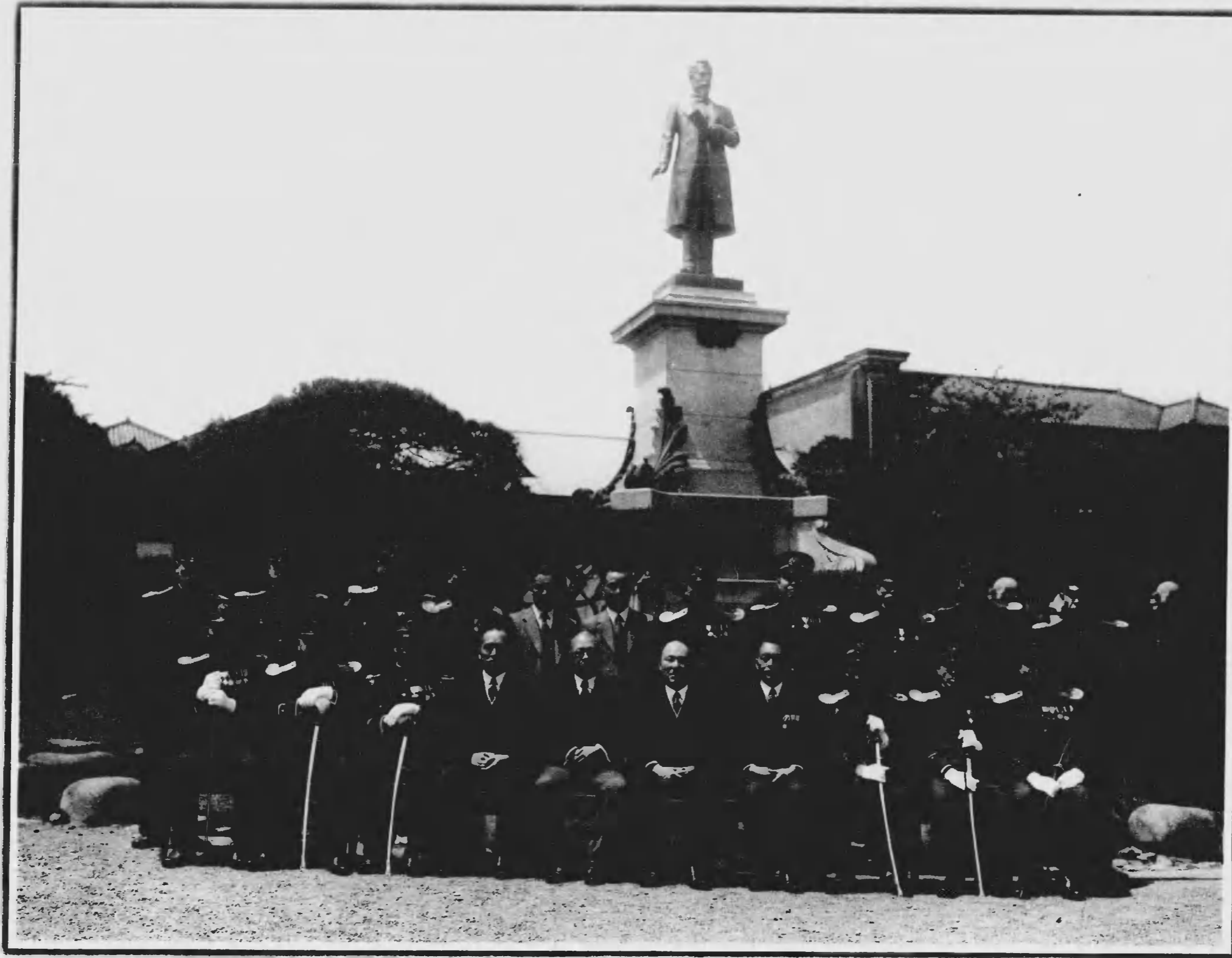
清 川谷長 官事理館使大滿在



治長川芥 官事理館使大滿在

M-0181

0193



員職係關察警務勤省本

M-0181

0194



満洲の部

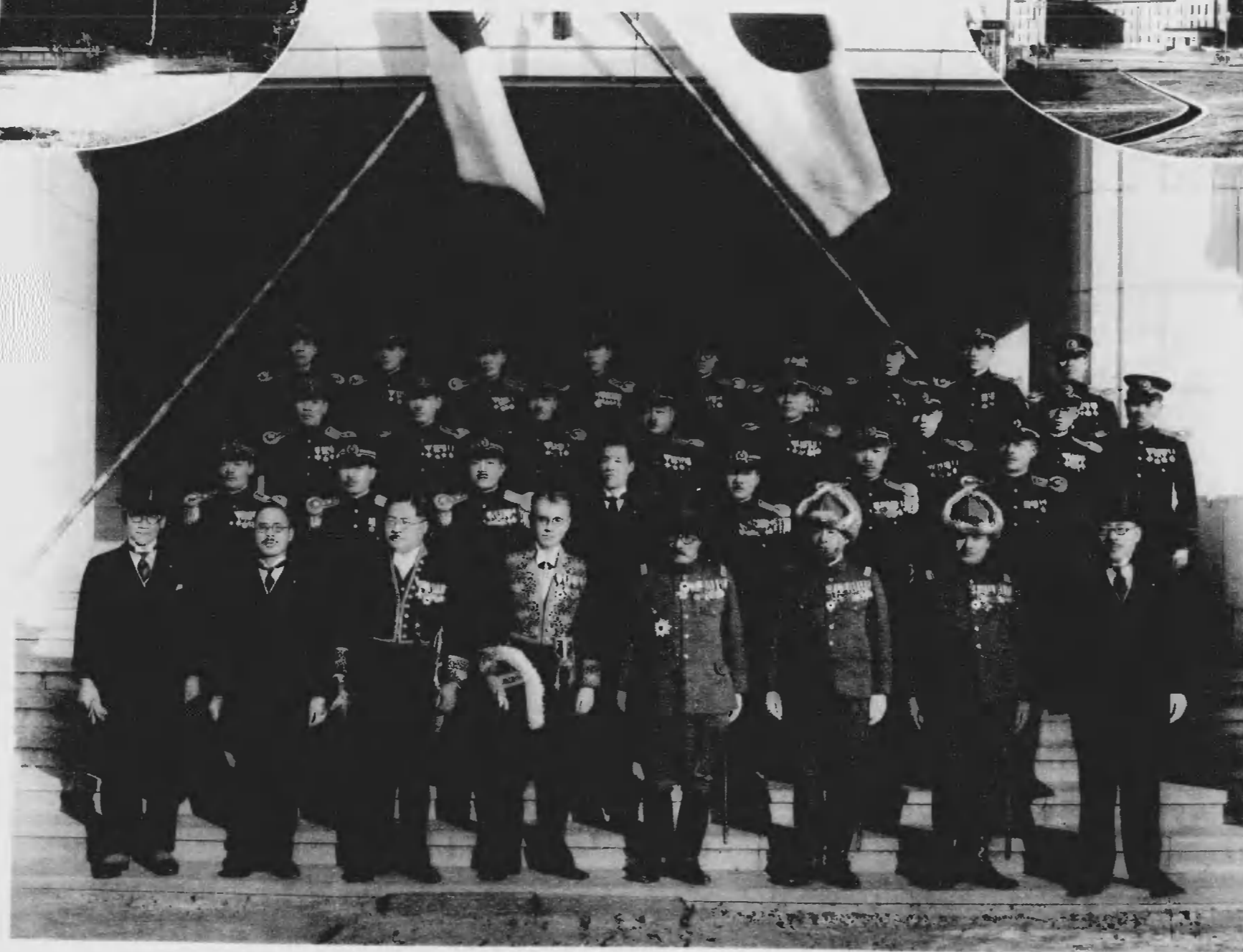
M-0181

0195

社 神 京 新



館 使 大 國 帝 本 日 國 洲 滿 在

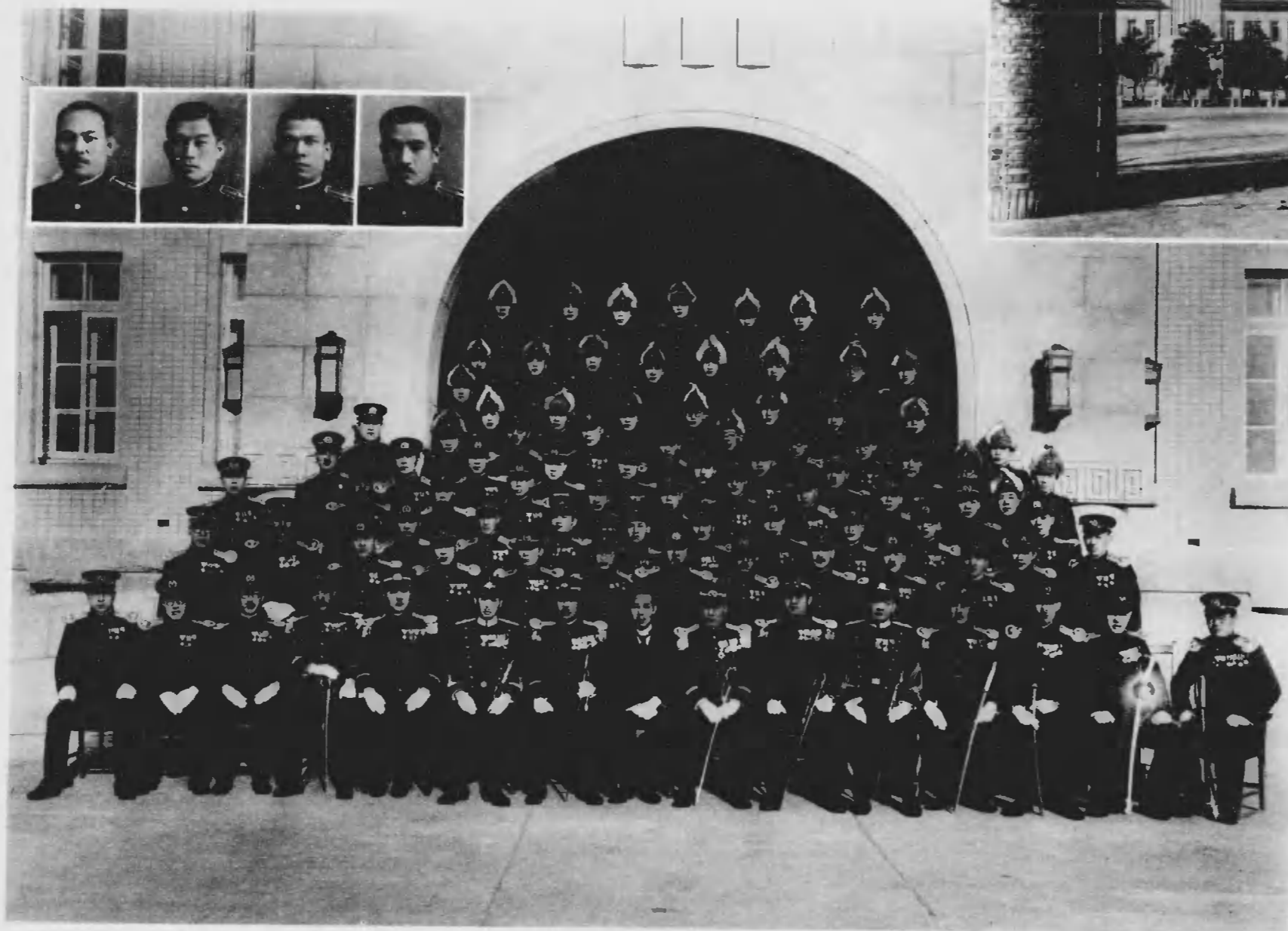


員 々 館 使 大 國 帝 本 日 國 洲 滿 在

M-0181

0196

間島總領事館廳舍

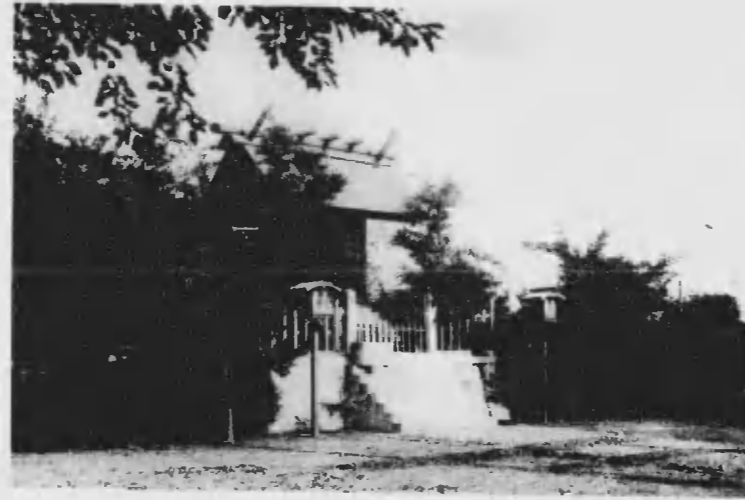


間島總領事館警察部員及警察署員

M-0181

0197

間島神社



間島總領事館警署員ノ野外教練爲目地ノ進行



間島龍井ニ在ル起地名之原井泉



間島總領事館ノ殉職警署官合祀之碑



間島小學校庭ニ在ル加藤清正公良哈攻伐追思碑

M-0181



員々署分子拉大



合試道剣ノ員署分子拉大



八道河子分署ノ共匪檢舉ノ際押收シタル武器

院寺寺佛銅



員々署分寺佛銅



員々署分子河道八

M-0181



合廳署分川陽朝



員々署分溝頭老



員々署分川陽朝



碑魂忠ノ長部查巡崎村田故

習演闘戦ルケ於ニ近附嶺茶長ノ員署分溝頭老

M-0181



員々署分溝月明



街市屯山開



員々署分屯山開



省務外故、治代三井坪補部警省務外故
碑魂忠國建祀合靈二ノ静屋古長部査巡

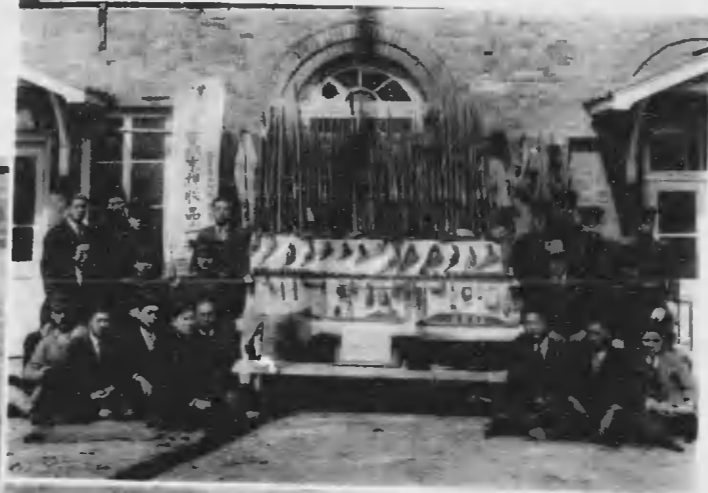


碑ノ職殉長部査巡屋古故

M-0181

0201

部一ノ品收押來以變事洲滿ノ員署察警溝草百



在開島日本領
地領事館百草溝分館

員々署察警館分溝草百

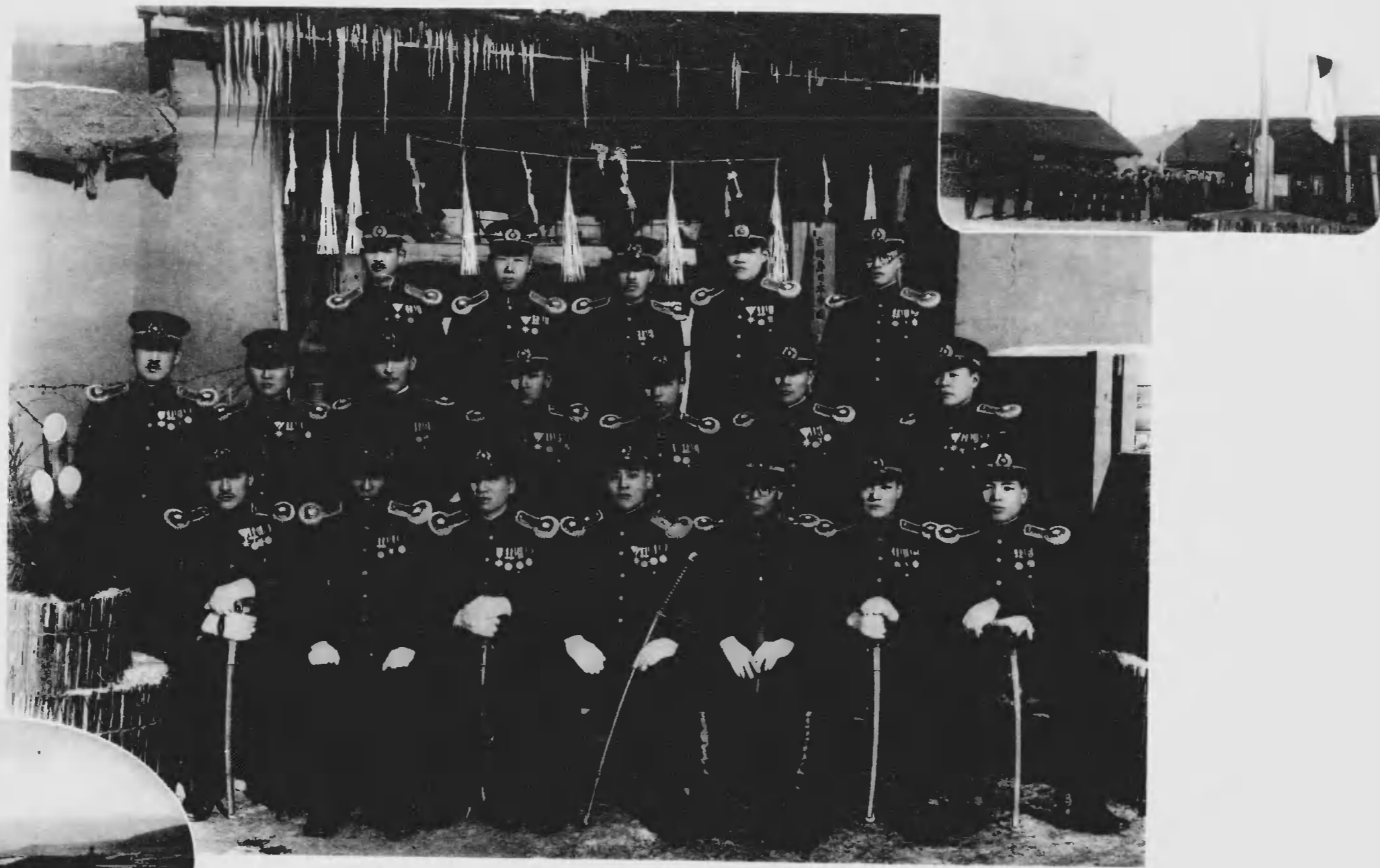
神山ノ頂山嶺老溝草百



M-0181



式念記年週一設開署分口岔三



員々署分口岔三署察警館分溝草百



場木貯卜道鐵林森口岔三

M-0181



員々所遣派陽春



江清分署故比留川警部補以下五烈士ノ殉職忠魂之碑



員々署分清江

春陽派遣所管内歸順者點呼ヲ終ハテ



地在所シ胃ヲ寒酷ノ員所遣派陽春
況實ノ舉檢匪共力協ト關機各

M-0181

0204

延吉日本街



延吉朝鮮市場



延吉分館警察署員

M-0181

0205

員々署分溝道八



標木職殉ノ君武塚大長都省巡省務外故ノ在ニ溝道八



署分溝蘭依



葦子溝分署正門



員々署分溝蘭依



員々署分溝子葦

M-0181

0206

況狀ノ據古窟巢ルケ於ニ際ノ伐討匪共兵面方洞峇探内管署分溝子華



況狀ノ伐討匪共ノ員署分溝道八

ルケ於ニ村財藏地據根匪共内管署分溝道八
部一ノ舎兵屬所軍命革民人北東



念記授拜品念記リ依ニ功ノ捕逮鎮朱首匪月二年十和昭ノ員署分溝蘭依



景狀ノ途歸伐討匪共兵シ冒ヲ寒酷ノ度八十二下零ノ員署分溝子華

M-0181



發出驛們圖爲ノ湯掃賊匪ノ員署察警館分們圖及館本島間



員々署察警館分們圖

M-0181

0208

員々署分子泉水涼



員々署分坪建石



地之職殉長部查巡口山故



員々署分岨石



合廳署分坪建石

M-0181



石 峴 市 街 全 景



石 建 坪 市 街 全 景



涼 水 泉 子 朝 鮮 人 街



涼 水 泉 子 分 署 員 之 輕 機 關 銃 教 練



石 峴 分 署 員 之 日 滿 合 匪 討 伐 爲 出 發

M-0181

02 10

頭道溝分館警察署正門



頭道溝神社



頭道溝分館警察署員々

M-0181

0211

員々署分坪南

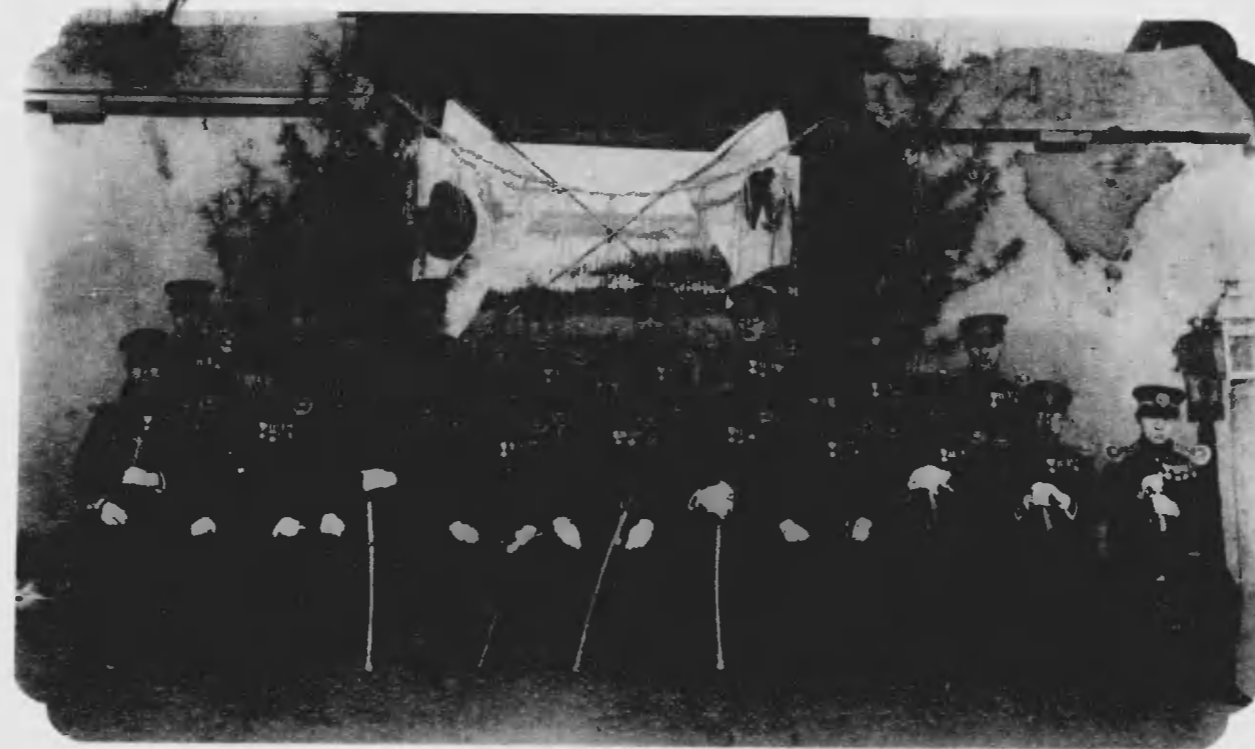


三平

員々署分溝道二



坪水三、洞淵大内管ノ員署分坪南
品利戦戦交ト賊匪ヲ於ニ近附



員々署分溝道三

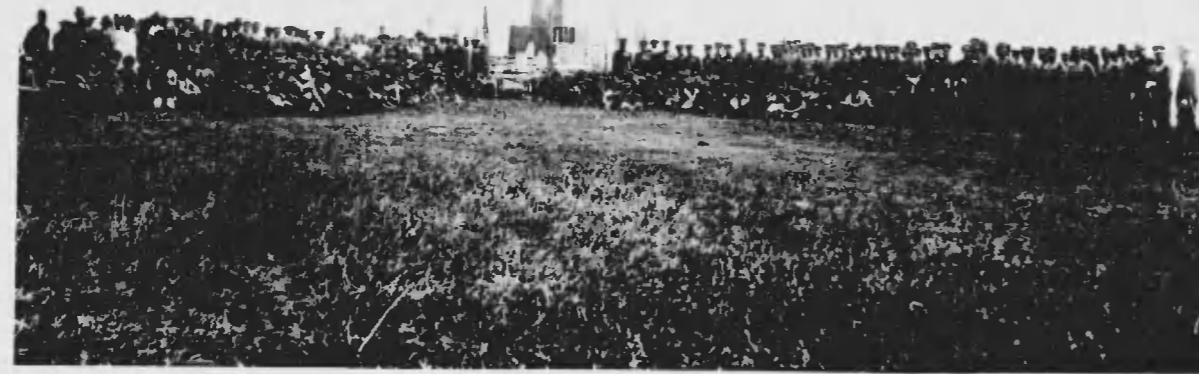


長部在巡手井驛殉ル在ニ溝道二
碑魂忠ノ氏五下以

M-0181

0212

式幕除碑之魂忠ルケ於ニ溝道三



品收押ルケ於ニ伐討匪共ノ員署分溝道二



景全街市溝道三



二道溝分署管内和龍縣泉水洞新地方ニ於クル革命軍ノ假兵舎



景全街市坪南



溝道二名百四約警軍亂叛及匪會刀大月四年七和昭
街市溝道ニタレマ包ニ火匪シ際ニ毀製

M-0181



街市城縣春琿



牌界々境國滿. 蘇ル在ニ嶺水分春琿



員々署察警館分春琿

M-0181

0214

員々署分子頂黒



景全署分門達哈



員々署分門達哈



景全署分子頂黒

M-0181

0215

馬 滴 達 分 署 々 員



東興鎮出張所々員



馬滴達分署創設時之臨時會舍



馬滴達分署員着到滴達馬、馬滴達分署開設時之景光

M-0181

0216

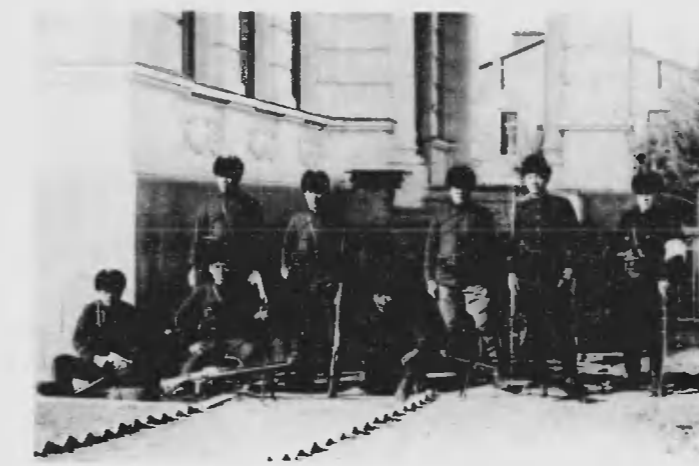


員全署察警館事領總賓爾哈在

M-0181

02 17

哈爾濱總領事館廳舍



昭和七年所謂哈爾濱事件ニ於ケル
哈爾濱警察署員ノ總領事官邸警備



哈爾濱ニ於ケル松花江解氷狀況



哈爾濱市街(中央大街通)

M-0181



員々所遣派昭頼陶

舎廳所遣派常五



街大西内城倫海



備警ノ員所及所遣派昭頼陶



員々所遣派常五

員々所遣派倫海

M-0181

0219

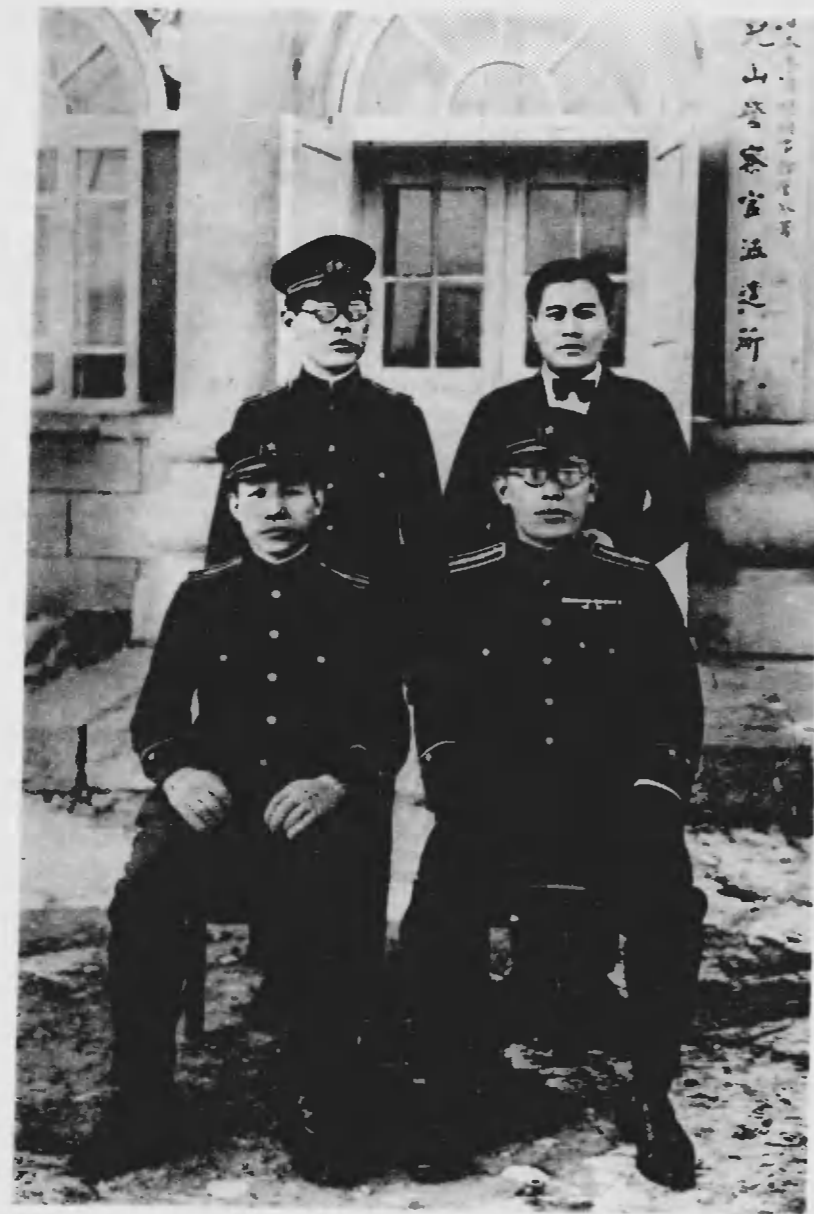
舍宿員所及舍廳所遺山兒帽



員々所遣派溝滿



員々所遣派河笛三



山兒帽所遣派官察



習演擊射ノ族家員々所遣派溝滿



族家同及員々所遣派鎮河雙

員々所遣派山兒帽



河東分署員ノ周堤及塹構築



河東分署員ノ砲臺屯ノ匪賊討伐

一面坡分署員々



河東分署員々



一面坡市街

M-0181

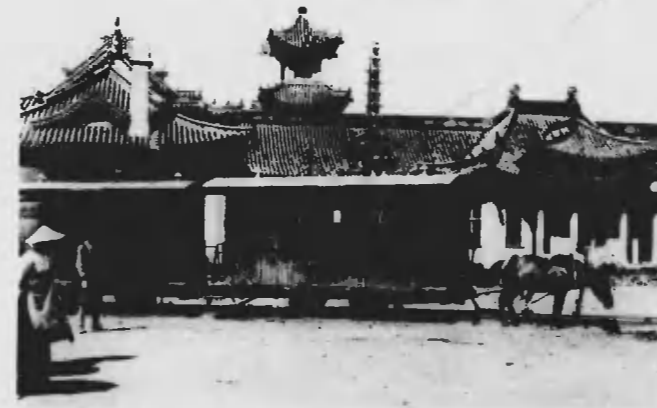
0221

式 廳 開 署 分 達 安



員 々 署 分 達 安

員 々 署 分 城 雙



道 鐵 馬 路 通 過 間 驛 內 城 及 驛 堡 城 雙



門 東 城 縣 城 雙

M-0181



塔靈忠ルアニ外市斯木佳



員々署察警館事領斯木佳



況狀氷結ノ江花松近附斯木佳

M-0181



舎廳所遣派利物

員々署分姓三

街市利物



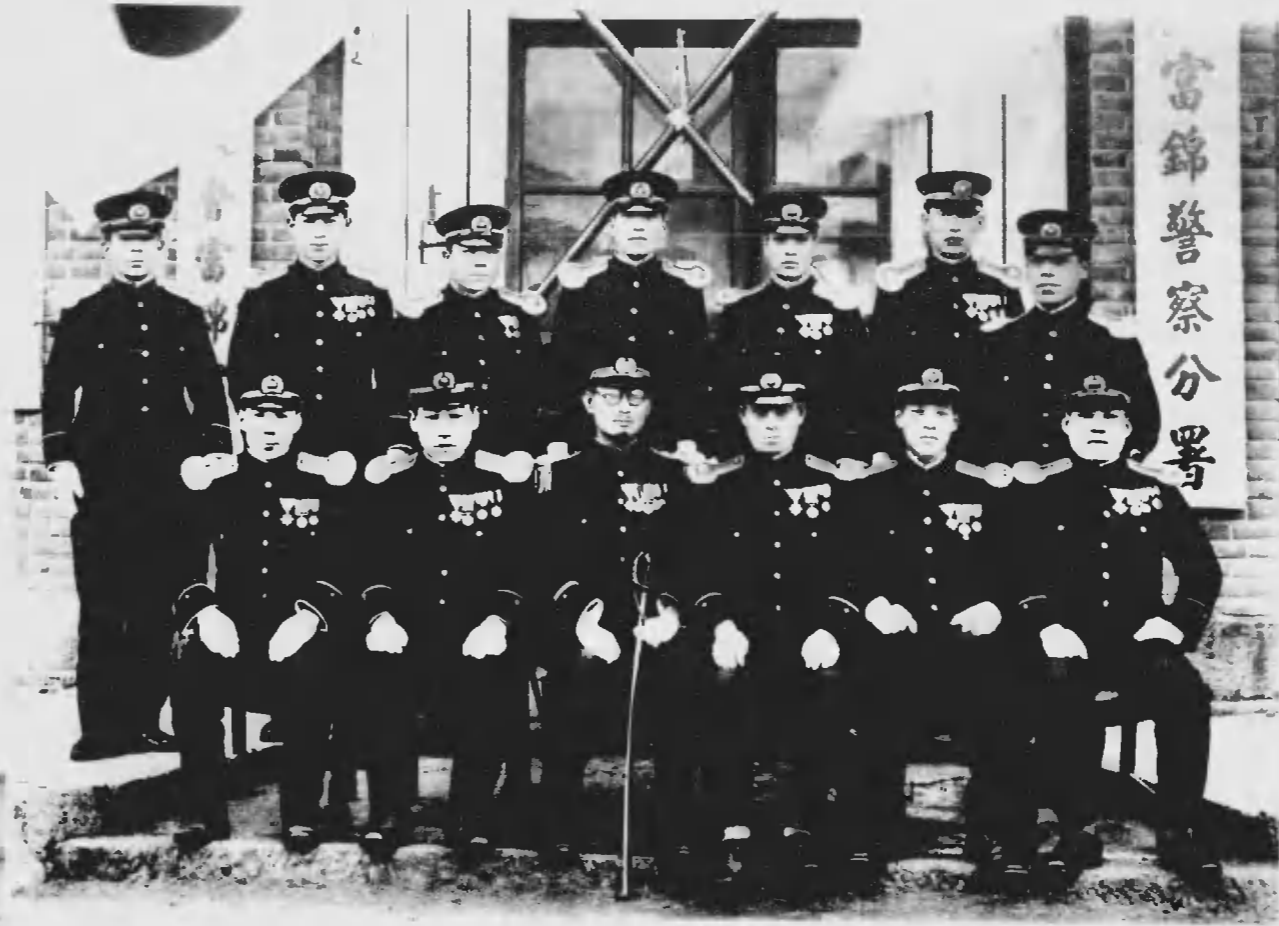
員々所遣派利物

舎廳署分姓三

M-0181

0224

富錦分署員々



林口分署廳舍



林口森林警察隊警備



林口分署員々



M-0181



員々署察警館分江丹牡



況狀習演闘戦ノ員署分林海



員々所遣派林海



門正署察警館分江丹牡



梁橋江丹牡

M-0181

0226

寧安分署廳舍



寧安分署員々



東京城分署員々



鏡泊湖ノ大瀑布

M-0181

0227

合廳署分子河道橫



員々署分鎮安新



員々署分子河道橫



碑念記職殉長部查巡田村 補部警山高故鎮安新

M-0181





合廳館事領河芬綏



員々署察警館事領河芬綏



景風汲水內市河芬綏

M-0181

0229

梨樹鎮派遺所々員



梨樹鎮忠魂碑



綏芬河リヨ對岸ノ監軍所望ム



平陽鎮派遺所々員



東密派遺所々員

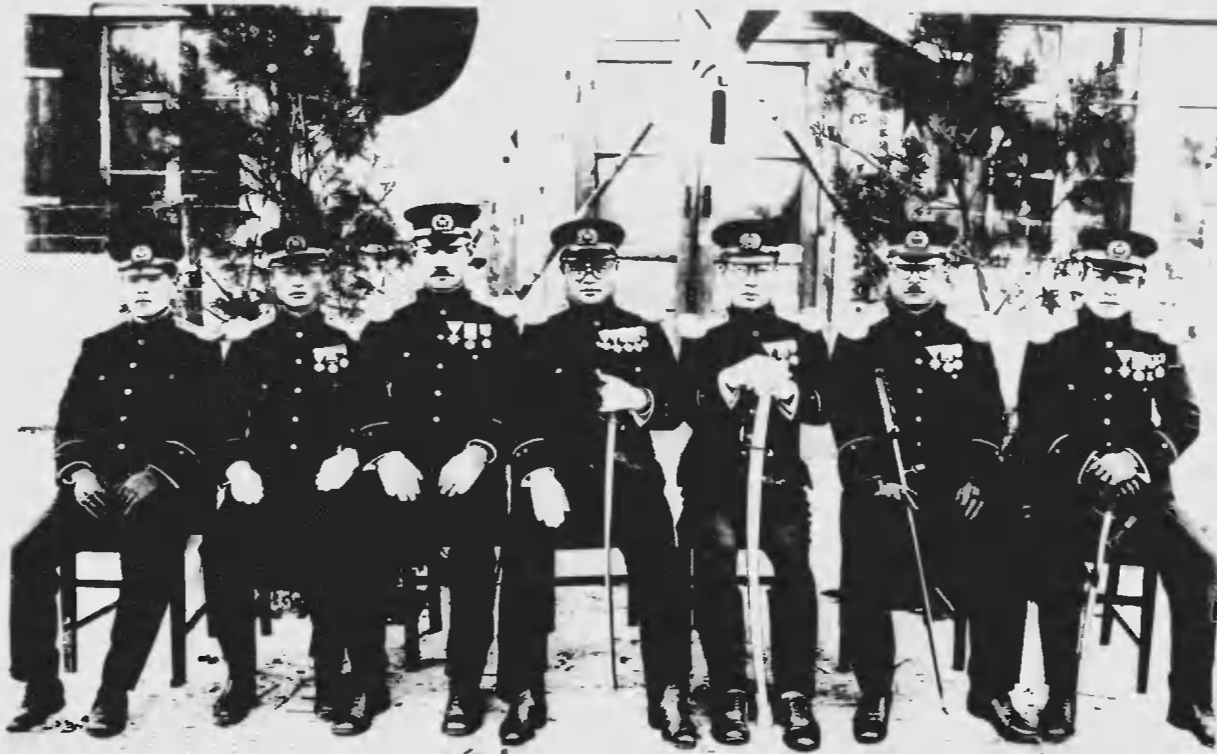
M-0181



景全街市子城下



員々所遣派山密



員々署分子城下



橋道鐵稜程

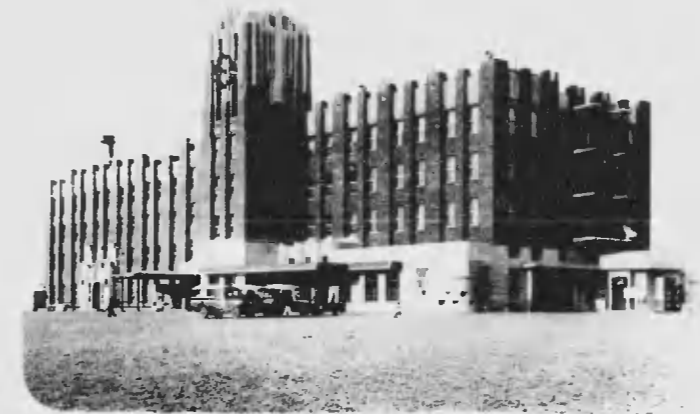


員々署分稜程

M-0181

0231

驛 爾 哈 々 齊



員 々 署 察 警 館 事 領 總 爾 哈 々 齊



塔 靈 忠 爾 哈 々 齊

M-0181



北安鎮分署全景

北安鎮分署員々



索倫派遣所正門



孫吳派遣所員々



索倫派遣所員々

M-0181



員々署分溪々昂



員々署分圖克博



橋鐵溪々昂

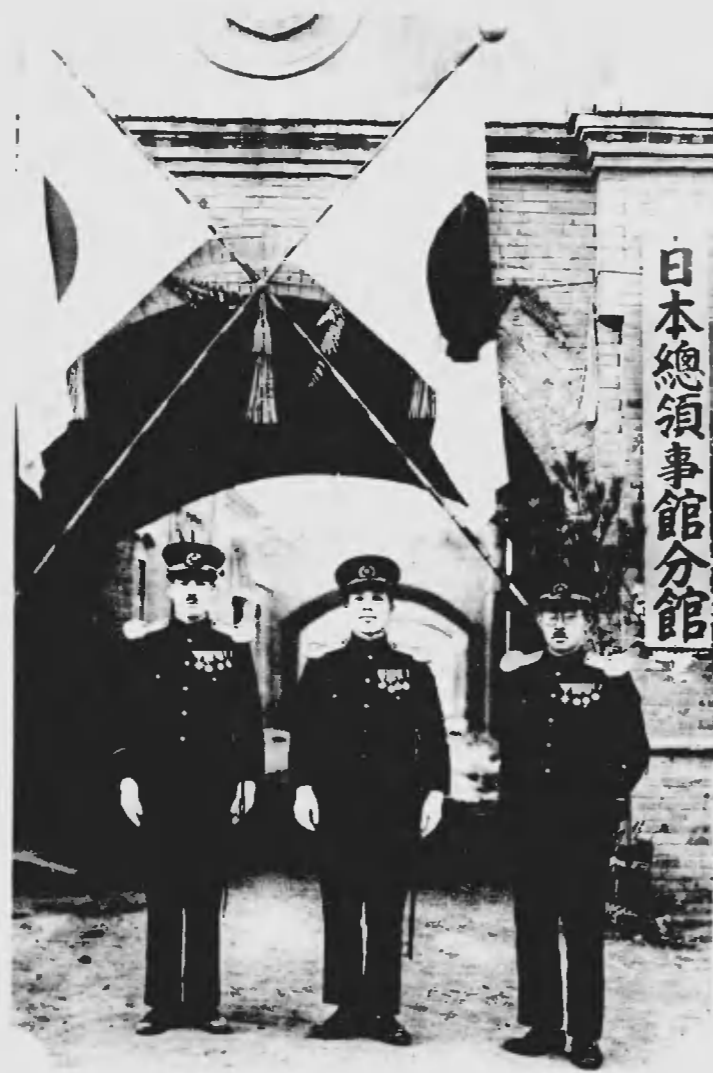


員々署分屯蘭札

M-0181

0234

員々署察警館分河黑



員々署察警館分子城白

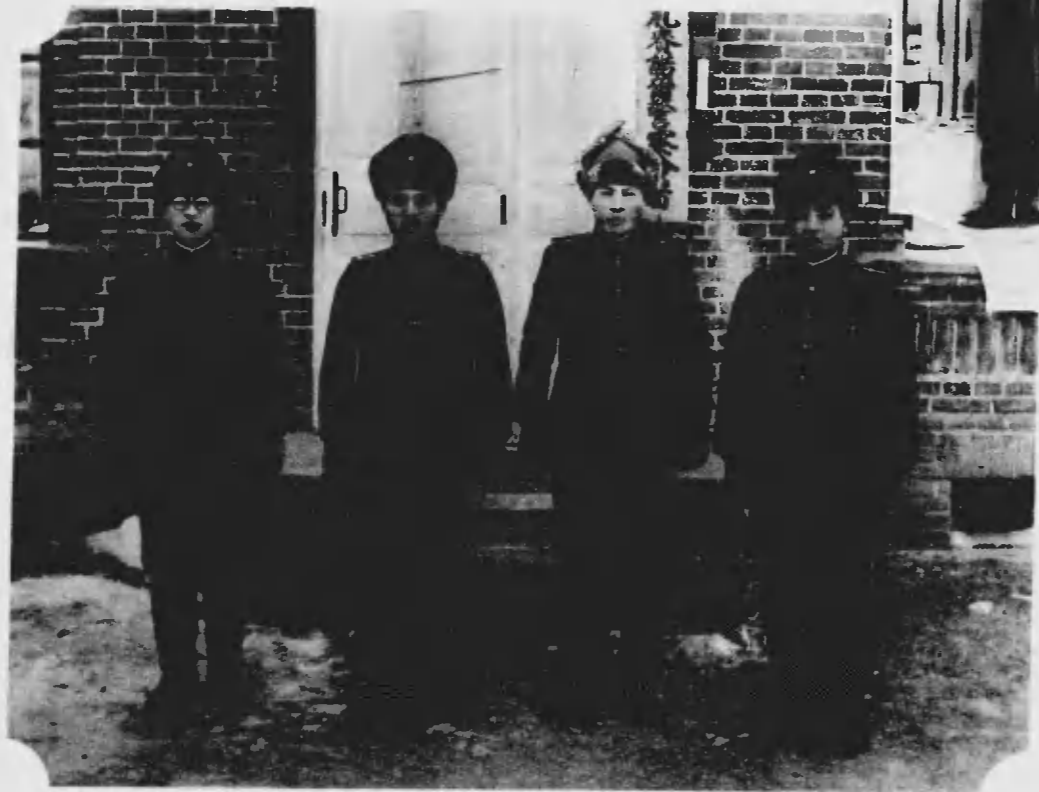


望眺舍兵軍「ソ」岸對リヨ岸江江路恩迎河黑

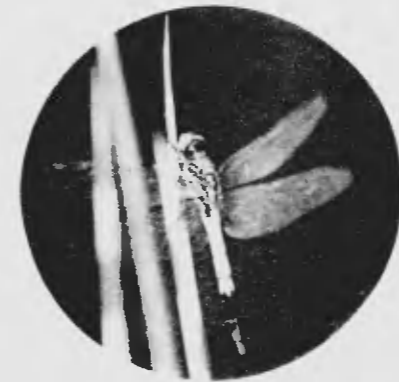
視巡馬騎ノ員署河黑

員々署察警館事領里洲滿

舍廳署分爾諾資札



員々署分爾諾資札



M-0181

0236

合 廳 館 事 領 里 洲 滿

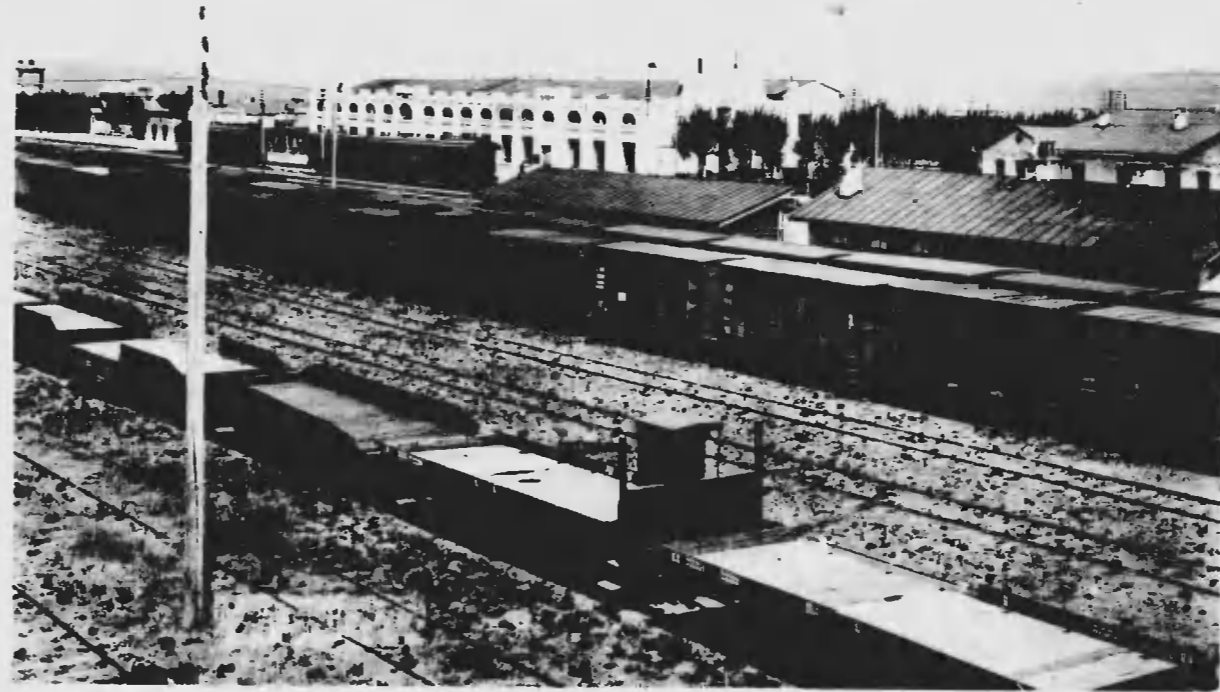
觀美ノ花霜木樹園公立市里洲滿



視巡ヲ境國蘇滿ニ共ト隊軍ノ員署察警里洲滿



況狀堀天露礦炭爾諾資札



驛 里 洲 滿

M-0181



舍廳所遣派河渡免



員々署察警館事領爾拉海



員々所遣派河渡免



M-0181



海 拉 爾 忠 魂 塔



山ノ麓牛料燃ノ人古蒙



ロコトルイテツ道デ馬カ人古蒙ヲレ群ノ羊牧放



包 古 蒙



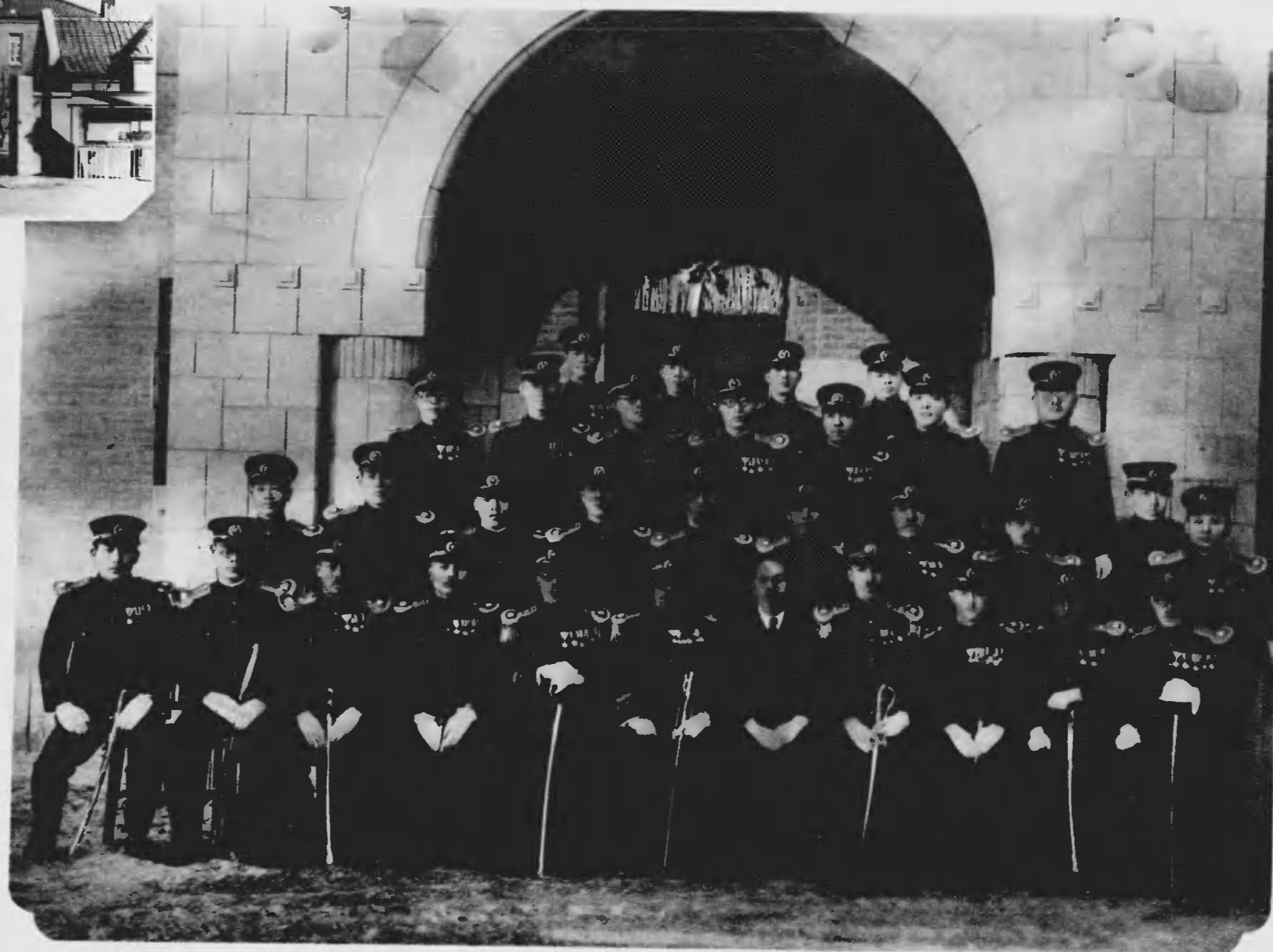
活 生 ノ 族 シ ャ チ ロ オ

M-0181

0239



吉 林 總 領 事 館 警 察 署 廳 舍



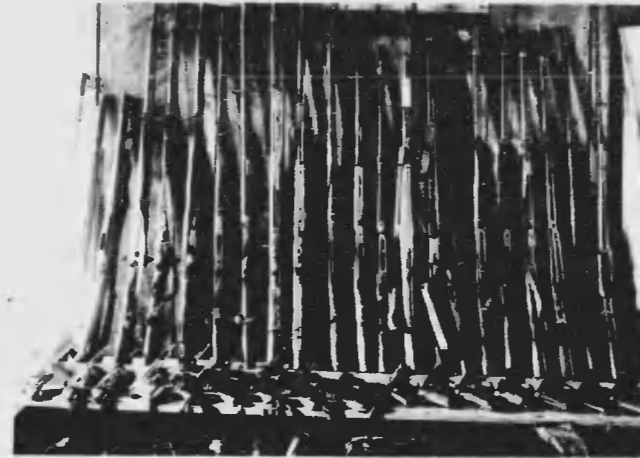
吉 林 總 領 事 館 警 察 署 員 々

M-0181

0240

磐石分署員々

磐石分署員ノ賊匪ヲ押収シテ武器ヲ没収スル



樺甸派遺所員々



磐石縣城市街

M-0181

0241



員々署察警館分化敦



敦化署員ノ匪賊討伐ノ爲出動



橋鐵江丹牡.化敦

M-0181

0242

街市舊站新ハルニ見ニ方後ノ其ト木枕ヲモ散集



員々署分河蛟



員々署分站新

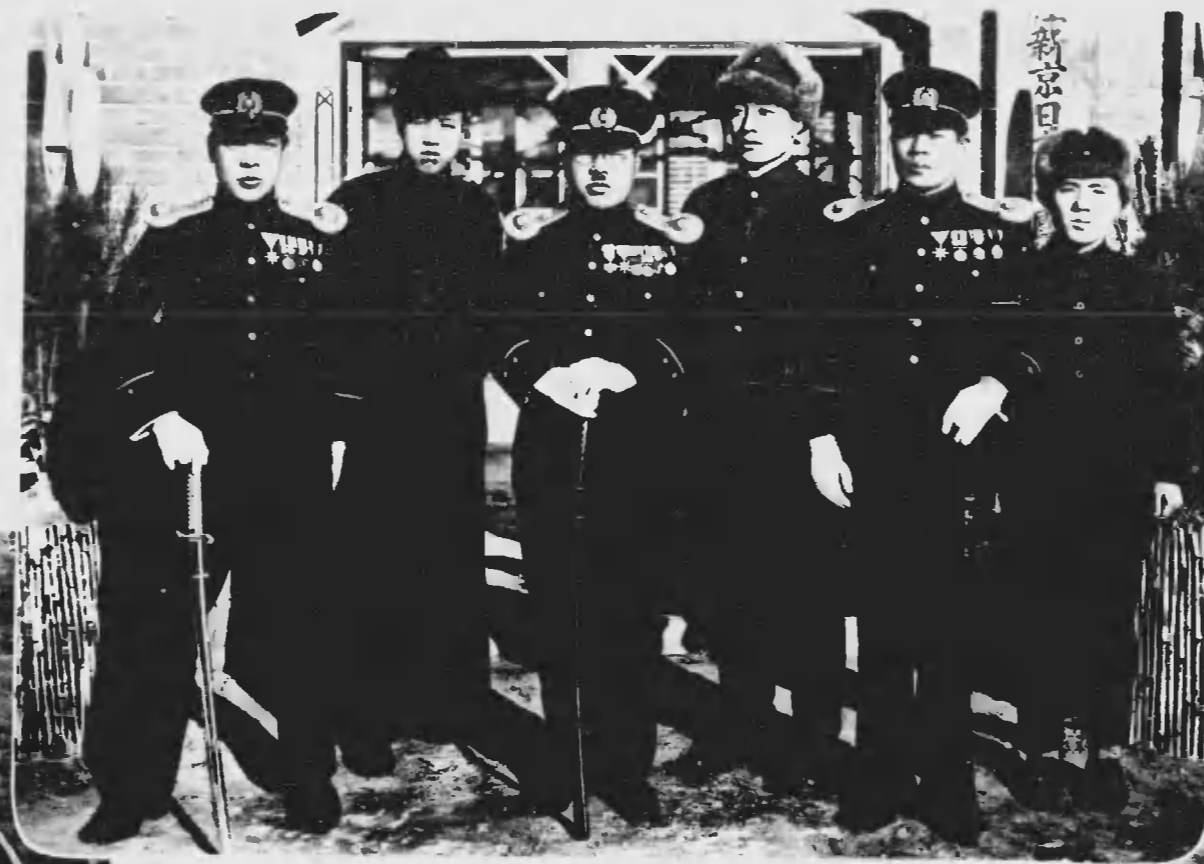


碑魂忠河蛟

M-0181



通分化館警署廳舍



扶餘分館警署員々



通分化館警署員々



通化ノ船子

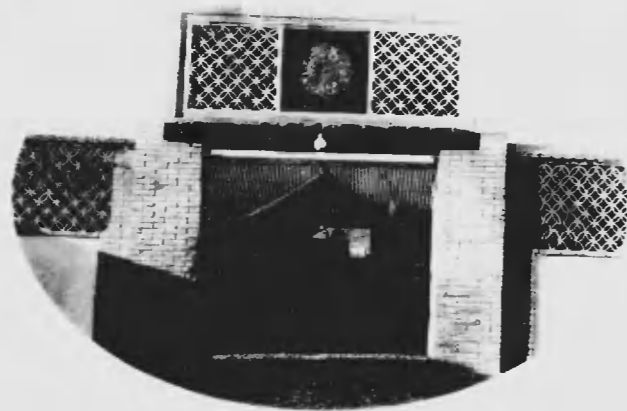


山城分館員々及警署員々

M-0181

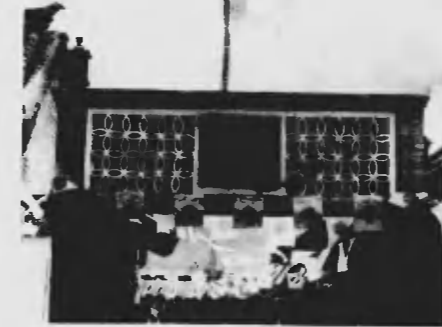
0244

員々署察警及員々館事領峯赤



門正館事領峯赤

員々署察警及員々館事領德承



門正署察警館事領德承



員々署察警館事領屯家鄭

M-0181

0245

宮 離 德 承

承 德 喇 嘛 廟



承 德 離 宮

鄭 家 屯 市 外 西 方 三 十 町 二 在 ル 砂 山



通 遼 ニ 於 ケ ル 外 務 省 警 察 官 ノ 活 動

興 安 嶺 山 脈



館 事 領 屯 家 鄭



赤 峯 城 外 西 伯 利 亞 古 車 車 ノ 渡 渉

M-0181

0246



M-0181

0247



城長ノ口北古



合廳館事領總口家張



員々署分口北古



街市口家張

M-0181

0248

殿和太城禁紫ノ京北



員々署察警及員々館使大京北



山 壽 萬 ノ 京 北



殿年祈壇天ノ京北

M-0181

0249

通州分署員々



豊臺派遣所員々



昭和二十七年九月二十九日支那保安隊叛亂に我が通州分署襲撃
（写真三枚）放火セラレタル通州分署跡



蘆溝橋



豊臺派遣所合廳

M-0181

0250

員々署察警津天



天總領事館警察署內構在
殉職官警及巡捕忠魂碑



員々部察警館事領總津天



員々署察警館事領總津天



員々署分一第津天

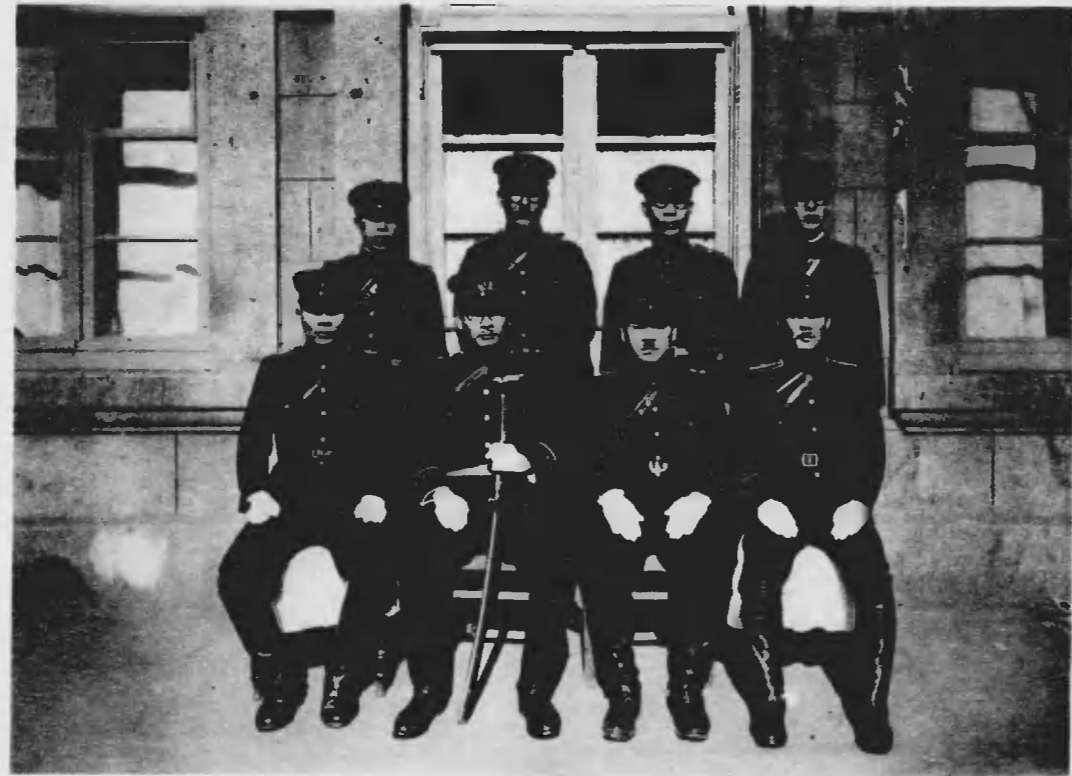
M-0181



天津總站分署員々



天津第二分署員々



天津東站分署員々



天津日本租界旭街通



天津總領事館警察署正門

M-0181

0252

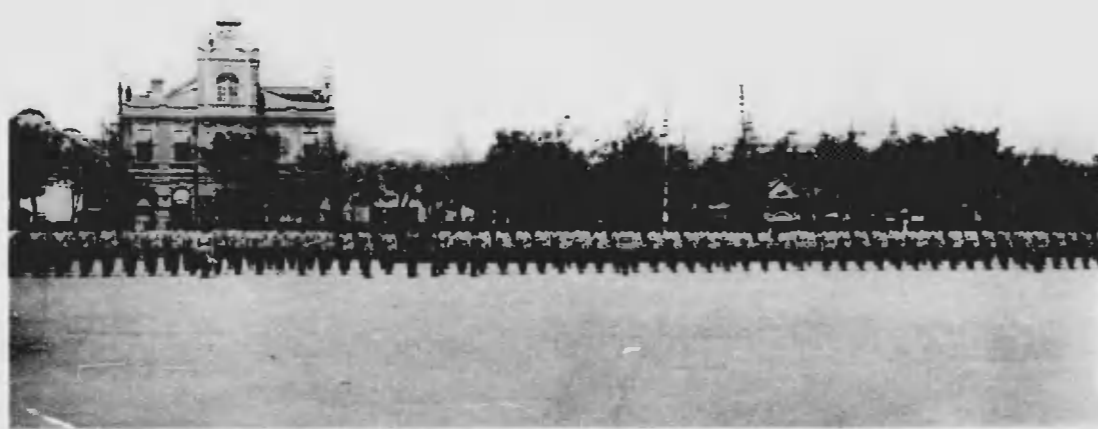
員々所遣派沽塘



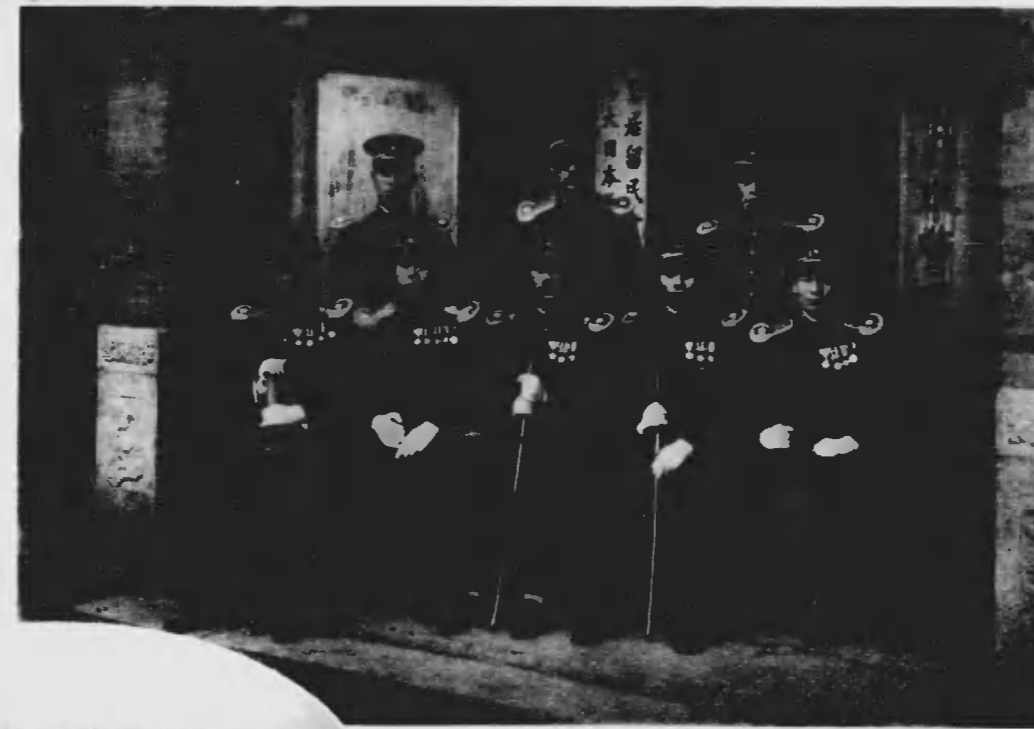
舍廳所遣派沽塘



員々所遣派州濠



檢點捕巡ルケ於ニ津天



員々所遣派島皇泰

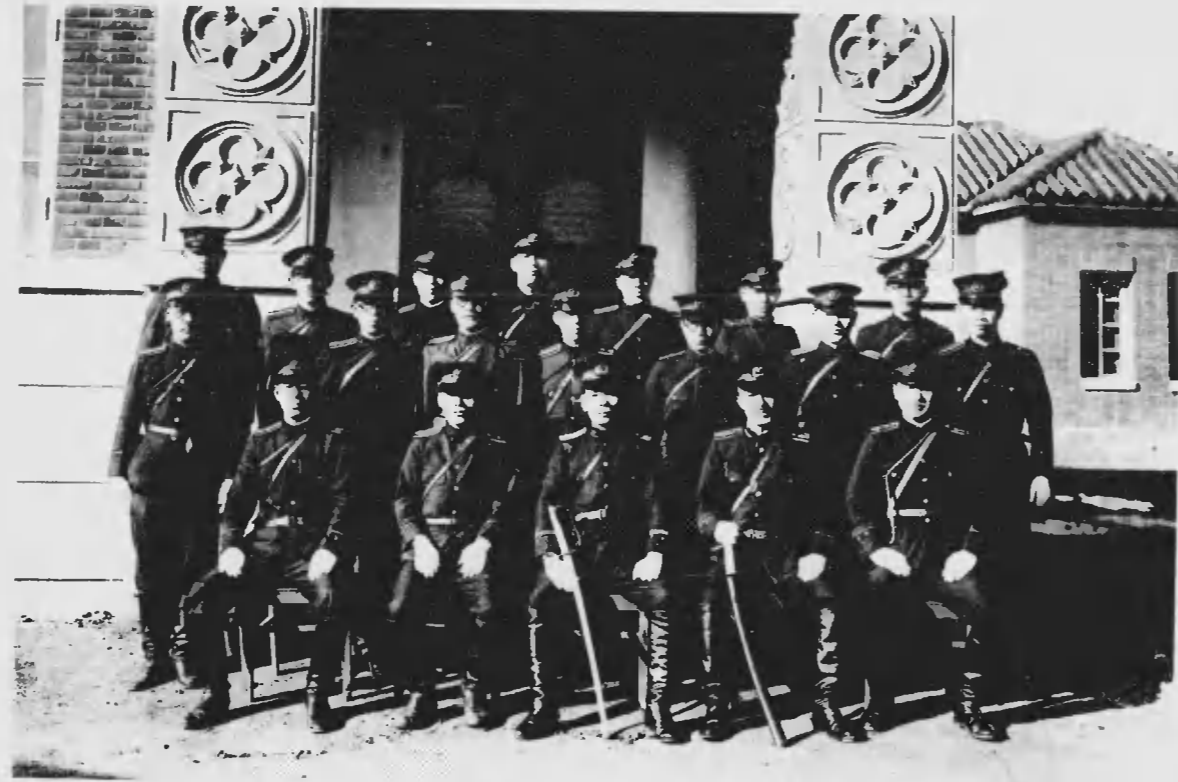


頭碼大濶開港島皇泰

M-0181



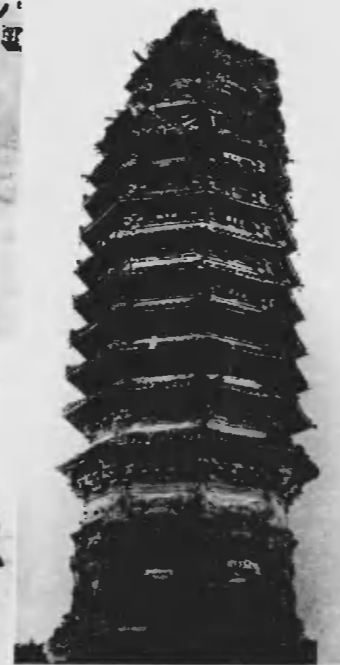
員々署察警館分關海山



(關海山)關一第下天



員々所遣派黎昌



塔嘛喇黎昌



員々署分山唐

M-0181



威海衛派遣所廳舍



芝罘領事館廳舍



威海衛市街



芝罘ニ於ケル最古ノ廟・瓊瑤頂

M-0181



社 神 島 青



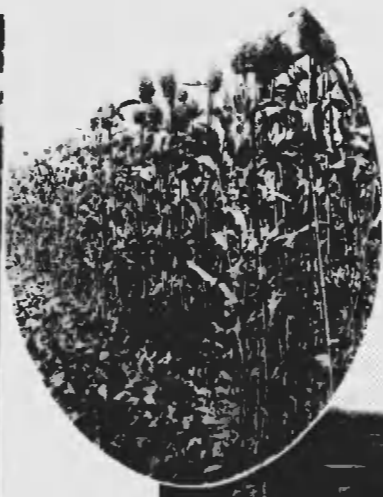
舍 廳 署 察 警 館 事 領 總 島 青



況 狀 育 成 草 煙 葉 種 米 近 附 縣 濰



舍 廳 所 張 出 (館 事 領 總) 子 坊



坊 子 附 近 高 梁 成 育 狀 況



場 浴 水 海 海 ノ 忠 島 青



青 島 總 領 事 館 廳 舍

M-0181

0256

淄川分署廳舍



濟南總領事館正門



博山在ル黑山炭鑛



濟南千佛山寺廟

張店附近風景(小車)



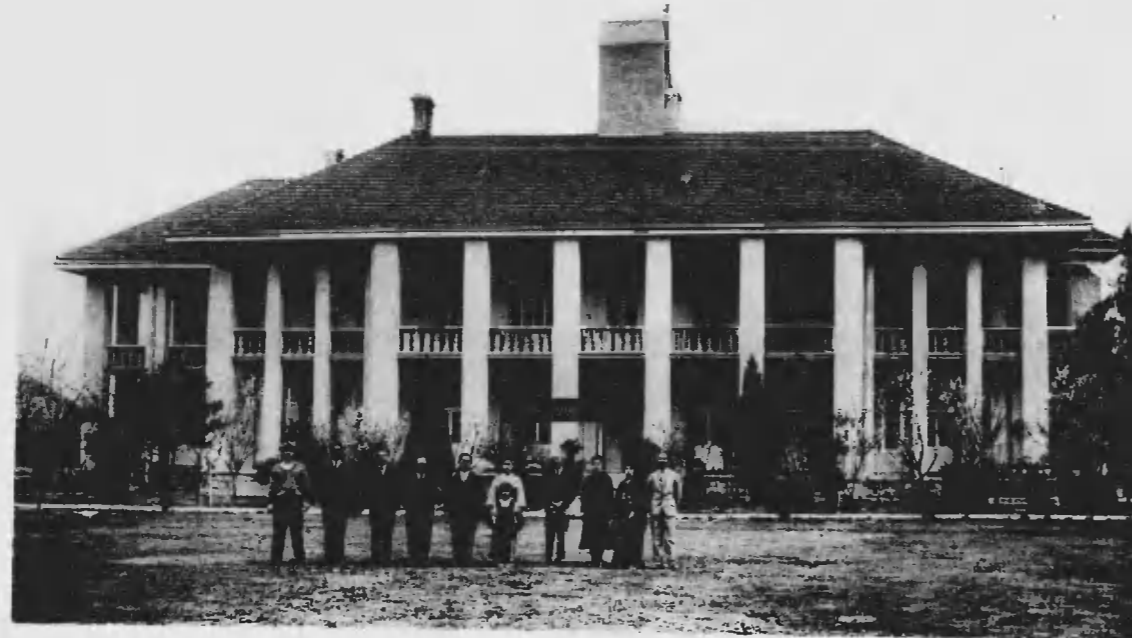
張店(總領事館)出張所



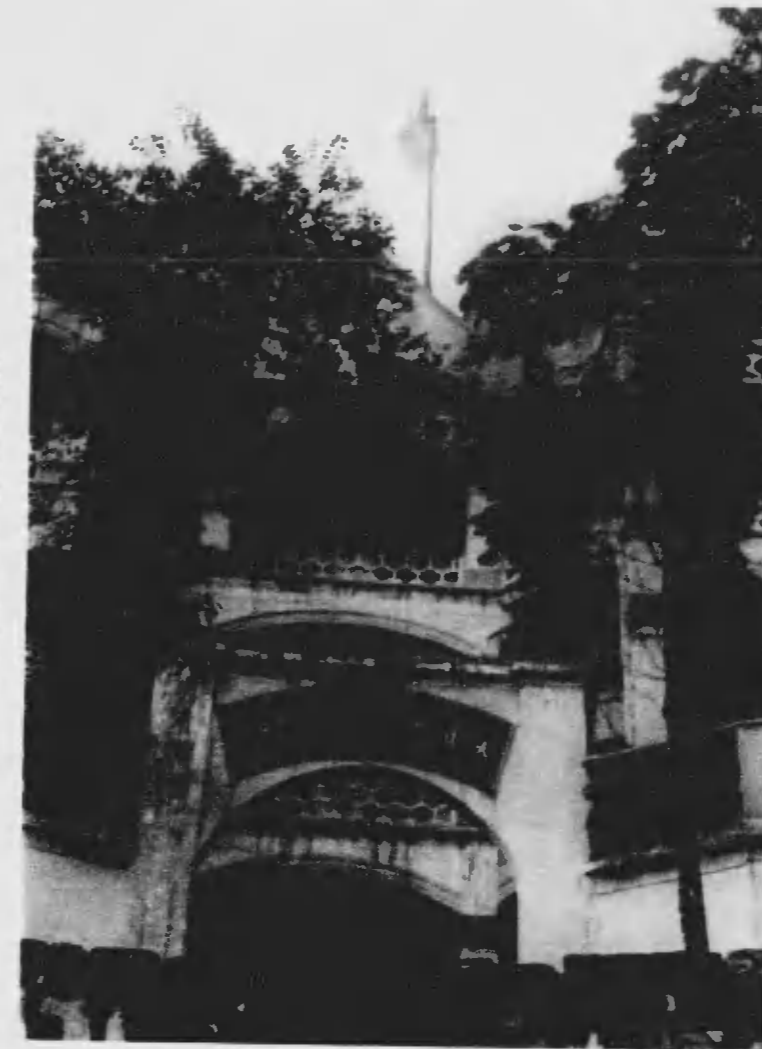
博山(總領事館)出張所



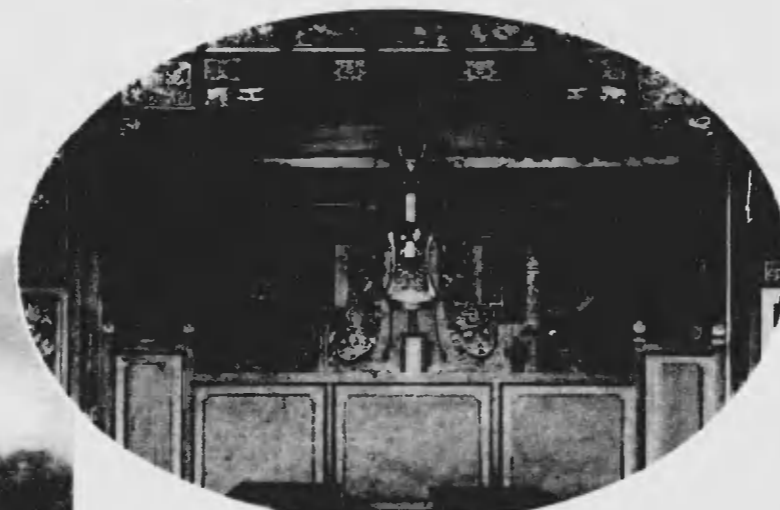
合 廳 館 事 領 昌 宜



門 正 館 事 領 本 日 慶 重



峽 三 小 江 陵 嘉 慶 重



像 公 文 韓 在 昌 宜



(ム望ヲ面方洞考九リヨ殿金頂正) 山 眉 峨 慶 重



峽 昌 宜

M-0181



館 事 領 沙 長



港 沙 長

場 車 停 州 鄭



舍 廳 館 事 領 市 沙



舍 廳 館 事 領 州 鄭



園 公 山 中 市 沙

M-0181

0259

九江領事館正門



漢口日本租界「ポンパ」の一部



九江盧山登山道



漢口赤壁蘇東坡文廟



漢口日本租界內交通整理爲用使印度人巡捕

M-0181



燕湖領事館廳舍



南京總領事館廳舍



燕湖市街



南京明孝陵



南京中山陵

M-0181

0261

門正館事領州杭



舍廳館事領州蘇



杭州西湖夕畔放鶴亭



蘇州ノ寒山寺



湖大ノ江塘錢州杭



橋門吳ノ州蘇

M-0181

0262

員々署察警館事領總海上



海上總領事館廳舎



海上神社



海上總領事館警察員(第二小隊)



海上總領事館警察員(第一小隊)

M-0181



(隊小三第)員々署察警館事領總海上



員々部察警館事領總海上



(隊小五第)員々署察警館事領總海上



(隊小四第)員々署察警館事領總海上

M-0181

0264

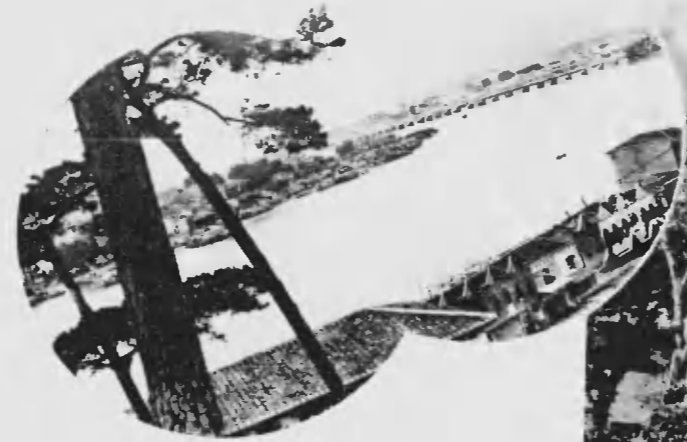
油頭龍湫寶塔



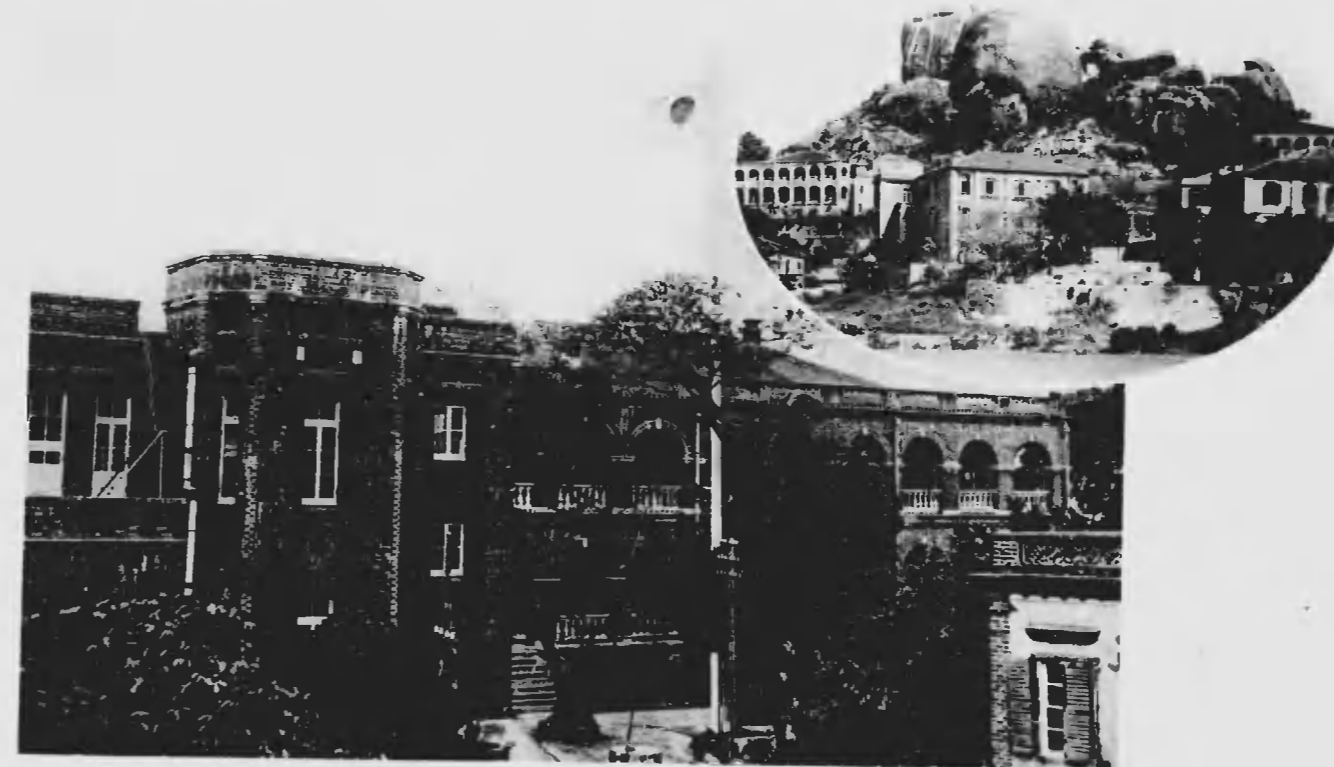
福州總領事館廳舍



福州中流ノル、閩江



油頭領事館正門



廈門總領事館廳舍

日光嶼浪鼓廈門

M-0181

0265

雲南領事館正門



廣東總領事館



竹製ノ水ノせき



雲南ノ金碧公園正門



廣東ノ中國革命七十七烈士之墓

M-0181

0266

暹羅國日本公使館

暹羅舊都「アヂユア」ノ廢墟



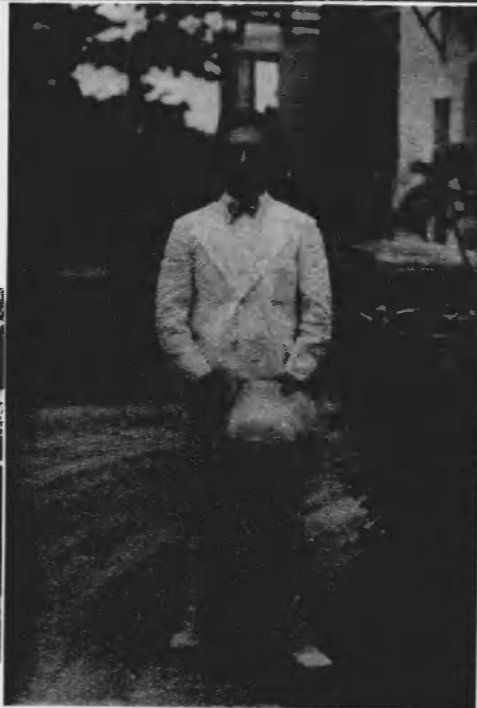
暹羅古代演劇



暹羅皇帝陛下寺院參詣ノ行列



盤石市「ムーラータンイ、トッフ」ノ迦釋ノ像



盤谷總領事館勤務警察官



「リフヤチッペ」ノ水田農耕地ノ實況



北部暹羅「チャングマイ」近郊ニ在ル四角尖塔



山田高文李馬鈴岡	第 三 長古野寺橫西中大向平	第 二 李曹石山小千三李官俞	頭道溝分館警察署	鈴木東松威小木	第 二 蔡永張山林畑	第 一 凉水泉子分署	第 一 金趙	第 一 七清三清	第 一 石 一 規	朱永南
內村橋	場木田	井閑口井山田瀬塚井川	玩丸田原葉木原	木崎原林下	井中中	田水浦水	田水浦水	田水浦水	田水浦水	山
巡	巡	巡	巡	巡	巡	巡	巡	巡	巡	巡
查	查	查	查	查	查	查	查	查	查	查
第 一 大 一 列	第 一 大 一 列	第 一 大 一 列	第 一 大 一 列	第 一 大 一 列	第 一 大 一 列	第 一 大 一 列	第 一 大 一 列	第 一 大 一 列	第 一 大 一 列	第 一 大 一 列
川城加近花崔金全	第 二 澤坂眞鈴東金山林齋那	第 三 道 古 柳藤三伊文青洪劉李朴	第 一 圓 內 川 代羽藤木	第 二 住岩神園關牛石小高	第 二 道 朴寺金安長	第 一 今福金	第 一 坪	第 一 坪	第 一 坪	第 一 坪
岡	島倉藤藤本	田本田木	本 藤須	分 川	本崎谷中本丸岡泉澤	分 山 田島	平盛丸	分	分	分
巡	巡	巡	巡	巡	巡	巡	巡	巡	巡	巡
查	查	查	查	查	查	查	查	查	查	查
第 一 大 一 列	第 一 大 一 列	第 一 大 一 列	第 一 大 一 列	第 一 大 一 列	第 一 大 一 列	第 一 大 一 列	第 一 大 一 列	第 一 大 一 列	第 一 大 一 列	第 一 大 一 列
內山金	第 一 寺佐青安朱	第 一 連 上 大 今 岩 井	第 一 安 寺 山 中 金	第 一 頂 子 中 林 藤 井 小 島 湯 殿 小 島 安 望	第 一 許 伊 後 酒 松 荒 目 安 伊 狩 門	第 一 早 深 米 朴 橋 福 李 內 長	第 一 谷	第 一 谷	第 一 谷	第 一 谷
山本	澤藤山田	分 野 場 野 武 手	尾 縣 村	分 村 原 上 林 淺 池 井 月	藤 藤 井 永 木 黒 藤 吹 野 傳	川 澤 田 詰 島 田 川	巡	巡	巡	巡
巡	巡	巡	巡	巡	巡	巡	巡	巡	巡	巡
查	查	查	查	查	查	查	查	查	查	查
第 一 大 一 列	第 一 大 一 列	第 一 大 一 列	第 一 大 一 列	第 一 大 一 列	第 一 大 一 列	第 一 大 一 列	第 一 大 一 列	第 一 大 一 列	第 一 大 一 列	第 一 大 一 列
今中若山箕縣朝時松木井佐中林福	第 二 許 後 李 周 小 上 赤 佐 民 染 川 田 濱 坂 欠 齋	第 一 哈 爾 濱 總 領 事 館 警 察 署	第 一 東 興 鎮 出 張 所	第 一 廣 金 千 金 渡 島 昌 黃 金	第 一 蛇 官 金 西 金 野 岡 高	第 一 馬 滿 達 分	第 一 馬 滿 達 分	第 一 馬 滿 達 分	第 一 馬 滿 達 分	第 一 馬 滿 達 分
井村尾寺輪	妻田本村井藤澤	山 塚	野 島 原 司 藤 野 宮 上 村 田 下 口 藤	田 下	島 玉 葉 庚 部 居 山 昌	石 崎 澤 川 口 田 田	巡	巡	巡	巡
巡	巡	巡	巡	巡	巡	巡	巡	巡	巡	巡
查	查	查	查	查	查	查	查	查	查	查

M-0181



佛與甲谷貝澤春	第二山朴後影安張	滿洲里領事館警察署	赤奧熊	白城子分館警察署	松朴	第四竹辻齋橋市	第三固鄧田柳松	第二本木小崔	第一黑河分館警察署	崔高	馬高乙	札蘭屯	寺官餅	第二北市佐	昂
坂石斐口沼日	內藤山部	井村谷	永	永	永	永	永	永	永	橋	瀨橋黑	齒本取	齒本取	齒本取	齒本取
巡	巡	巡	巡	巡	巡	巡	巡	巡	巡	巡	巡	巡	巡	巡	巡
查	查	查	查	查	查	查	查	查	查	查	查	查	查	查	查
第二崔渡森七張中戸丸末枝松	吉林總領事館警察署	扶餘分館警察署	免山李石尹	第三池橋高小四	第二八佐河後山桑根	第一海拉爾領事館警察署	札來諾爾分	山近齋原荒松越李栗恒							
邊口原山上尾吉本國	金島	寺藤	內倉	部橋橋川分	木竹野藤川田岸山	中泉下	中泉下	中泉下	中泉下	中泉下	中泉下	中泉下	中泉下	中泉下	中泉下
巡	巡	巡	巡	巡	巡	巡	巡	巡	巡	巡	巡	巡	巡	巡	巡
查	查	查	查	查	查	查	查	查	查	查	查	查	查	查	查
市全神水全手	第二辻松赤三久吉國小森	敦化分館警察署	櫻片富古和博崔兩金石權	第二飯荒李佐瓦堀中佐	第一岡平西奧	第四吉金方村繪石樹	第三原關笠加連真栗望方								
瀨在山村泓塚	田岡津好保田廣島井	井岡田後田沼角井	塚川藤吹谷藤	分田島口野	永綿興上崎田	原藤田鍋原田龍									
巡	巡	巡	巡	巡	巡	巡	巡	巡	巡	巡	巡	巡	巡	巡	巡
查	查	查	查	查	查	查	查	查	查	查	查	查	查	查	查
春加井佐	第二山工	赤嶺皆阿湊	第二綿中濱西小	第一山城內宋高秋朱	第二和奈佐	第一新圖	第一片趙下池池邊	第一北大小吉本	第一蛟	第一田矢大村福油森	第一中白金				
日藤上藤	安藤	事川部	村邊下	引澤田川田	分田橋葉	氣須藤	林松	村道野村多	分	口島越田田野山	田橋				
巡	巡	巡	巡	巡	巡	巡	巡	巡	巡	巡	巡	巡	巡	巡	巡
查	查	查	查	查	查	查	查	查	查	查	查	查	查	查	查



山	唐	塘	灤	總	山	唐	塘	灤	總	山	唐	塘	灤	總
第一	第一	第一	第一	第一	第二	第二	第二	第二	第二	第三	第三	第三	第三	第三
海關	山	山	山	山	山	山	山	山	山	山	山	山	山	山
第一	第一	第一	第一	第一	第二	第二	第二	第二	第二	第三	第三	第三	第三	第三
奈川	長境	山北	山方	山松	山松	山松	山松	山松	山松	山松	山松	山松	山松	山松
賀上	尾田	岐後	城地	本木	本木	本木	本木	本木	本木	本木	本木	本木	本木	本木
巡查部長	巡查部長	巡查部長	巡查部長	巡查部長	巡查部長	巡查部長	巡查部長	巡查部長	巡查部長	巡查部長	巡查部長	巡查部長	巡查部長	巡查部長
巡查部長	巡查部長	巡查部長	巡查部長	巡查部長	巡查部長	巡查部長	巡查部長	巡查部長	巡查部長	巡查部長	巡查部長	巡查部長	巡查部長	巡查部長



昭和十二年十一月二十八日印刷
昭和十二年十二月一日發行

(非賣品)

不許
複製

編纂
發行

外務省
人事課警務係

印刷者
清水松之助
東京市芝區三田四國町二番地一號

印刷所
榮文堂印刷所
東京市芝區三田四國町二番地一號

M-0181

0200