

条約

0

16

清、第十六號ノ三
厦門島本島嶼房面地取地書
(追加取地書) 和文

廈門日本專管居留地追加取極書

第一條 明治三十二年十月二十五日光緒二十五年

九月二十一日、取極書第二條ニ居留地内ニ於ケル

道路開通、權警察、權及テ諸般行政、權ハ

總テ日本政府、管轄ニ屬スベシ居留地内ノ道

路、橋梁、溝渠、碼頭等ハ日本政府、於テ法ヲ設

テテ修造シ其管轄權ハ日本政府、專屬スルコ

トヲ議定セリ但居留地内ニ設計スル道路、外

向後兩國人民交通、為ノ別ニ道路ヲ開設セシ

トスルトキハ日本領事、清國地方官ト協議シテ

取定ムベシ

第二條 租界内地基ハ之レヲ上中下三等ニ區

別シ每等每畝、地價、前三年、平均地價ヲ標
準トシテ公平ニ之レヲ定メ清國地方官ハ清國地主
ノ其土地、相場ヲ高ク上ケルヲ許サズ日本人
亦無理ニ値切ルヲ得サルモ、トス日本人ヨリ土地
ヲ借用セントスルハ日本帝國領事ニ出願シ地方
官ニ照會シテ土地ヲ實檢シテ借用ヲ許可ス若シ
地所内ニ官有地アルトキハ別ニ評議、上其借地
料ヲ低廉ナラシムルハ日本人、旅テ其借地料ヲ
交付セシ後ハ直チ、地所ヲ引渡スベシ其引渡前ニ
清國所有主ニ旅テ土地ヲ使用スル場合ニハ本人
族ニ其家族ニ限リ居住ヲ繼續スルヲ得ベシ又清
國地方官ハ告示ヲ出シ租界内ニ新ニ墳墓ヲ作
ルコトヲ禁止スベシ將來別ニ地區ヲ選ビ日本人



ノ墓地ヲ設ケントスル場合ニ日本帝國領事ヨリ清
國地方官ニ照會シテ相談、上取計スベシ

第三條 日本人ハ地所借用、時ハ日本帝國
領事ニ願出テ清國地方官ニ照會シテ實地検査、

上地券三枚ヲ作り日本帝國領事之レニ加印シ一
枚ハ地所借用主ニ與ヘ一枚ハ日本領事館ニ一枚ハ

清國地方官署ニ取置クモ、トス一度借用セシ地所
ハ此取極書ニ依リ借用者、永代借用スルモノニシテ

何人ト雖モ強ク之退讓渡ヲ行ハシムルヲ得ス地券
ノ書式ハ日本帝國領事ト清國地方官ト評議

ノ上之ヲ定ムルベシ

第四條 地租ハ地基ヲ上中下三等ニ分テ每畝ニ
付之レテ定メ日本帝國領事ニ於テ各地主ヨリ

條約

C 16

徴收シテ地方官ニ交付シ地方官ヨリ地租、受取書
ヲ廻送スベシ日本臣民、未タ租用セリシ地所ハ清
國地主自ラ租税ヲ納付スルモノトス

第五條 借用、地所ハ其借用地者、限り居住スレテ
許ス若シ借用者事故アリテ居住スル能ハル時ハ親
戚朋友、店員、同業者等身元アリモ、托シテ代
リ管理セシムベシ若シ己ヲ得カレテ事故アリテ借地權
ヲ移轉ヲ要スル場合ニハ其移轉前ニ放テ日本帝
國領事ヨリ清國地方官ニ照會シテ地券ヲ書換フ
ベシ

第六條 日本租界、設立以前ニ外國人、清國地
主ヨリ借用セシ地所ハ別ニ差支ラシ他國居留地、例
ニ依リ之レヲ取扱フベシ 租日本居留地 歸地レ地



域ハ清國地主、外國人對シテ地所ハ別ニ差支ラシ他國居留地、例ニ依リ之レヲ取扱フベシ

又ハ讓渡スルヲ許サズ違反スルモ、ハ清國地方官ヨリ
嚴罰ニ處スベシ

第七條 居留地、前面ニ當ル海道、清國地方
官、管理ニ歸ス租界内公用、并尺溝渠、道路、
對シテハ日本人民、納税、義務ヲキモトス

第八條 居留地内、借地權ヲ有スルモノハ專ラ
日本臣民ニ限ルト雖モ居留地内、居住營業ス
ルハ清國人民其他外國人、自由ニ住スベシ但清國
人、身分ヲキモ、私ニ居留地内、住居シ若クハ商店
行棧ヲ開設スルヲ得ズ違反スルモノハ處分スベシ

第九條 居留地内ニテ清國人、シテ行跡疑フベ
ク身分ヲ辨ハス若クハ法律規則ニ背反スルモノアラハ

清國地方官ヨリ日本帝國領事ニ又ハ日本帝國領事ヨリ清國地方官ニ通知シ立會取調、上清國地方官ヨリ處罰スベシ勝手ニ底護スルコトヲ得ヌ又居留地内ニアル清國領事ヲ派遣セザル外國人民若クハ清國人民、訴訟ハ清國官吏ヨリ取扱員ヲ派遣セザル外居留地内ニ於テ取捌クベシ若シ領事ヲ派遣セザル外國人民若クハ日本人民若クハ其他、外國人ニシテ清國人民ヨリ受ケタル不法行為ニ對シテ告訴スル場合又清國人民、居留地内ニ於テ法律規則ニ違反セシ場合ハ清國官吏ハ日本帝國領事若クハ領事、場合ニ於テ清國官吏ト立會取調スベシ若シ清國官吏、判決出セル官吏ト立會取調スベシ若シ清國官吏、判決不條理ナルトキハ日本帝國領事ヨリ道台ニ照會シテ覆審スベシ兩國交渉條件ニ依リ處分スハ



シ若シ清國地方官ヨリ差役ヲ派遣シ居留地内ニ赴キ犯罪者ヲ捕縛セシトストキハ証票ヲ日本帝國領事ニ示シ領事、檢印ヲ得テ領事、派出セル巡查ト共同捕縛スベシ日本人犯罪者ヲ勝手ニ底護隱匿スルコトヲ得ヌ

居留地立會裁判規則ハ別ニ制定スベシ
 第十條 居留地ニ於テ火藥、爆燃藥及生命財産ヲ害スル一切、物品ヲ貯藏スルヲ許サズ違犯者アリテ官ヨリ探知スルカ或ハ他ニ告訴セラレタルモ、各自國律ヲ按シテ處分スベシ
 第十一條 外國居留地及將來開クベキ外國居留地ニ施設事宜ニシテ別ニ優處アレハ日本居留地ニホ同ク均霑スベシ

条約

C 16

条約

C 16

第十二條 以上各條款、外未タ此章程ニ載セザル事
項ハ再ニ商議、上取極ムベシ

此續約、日本支漢文各二通ヲ製シ兩國委員記
名書封、後上陸所、軍報ニ批准、上官印ヲ捺シ



大清光緒二十五年十二月二十一日

廈門駐在大日本國領事上野尊三

大清欽加布政使運使道調署興泉永海防共備道延年

条約

C

16

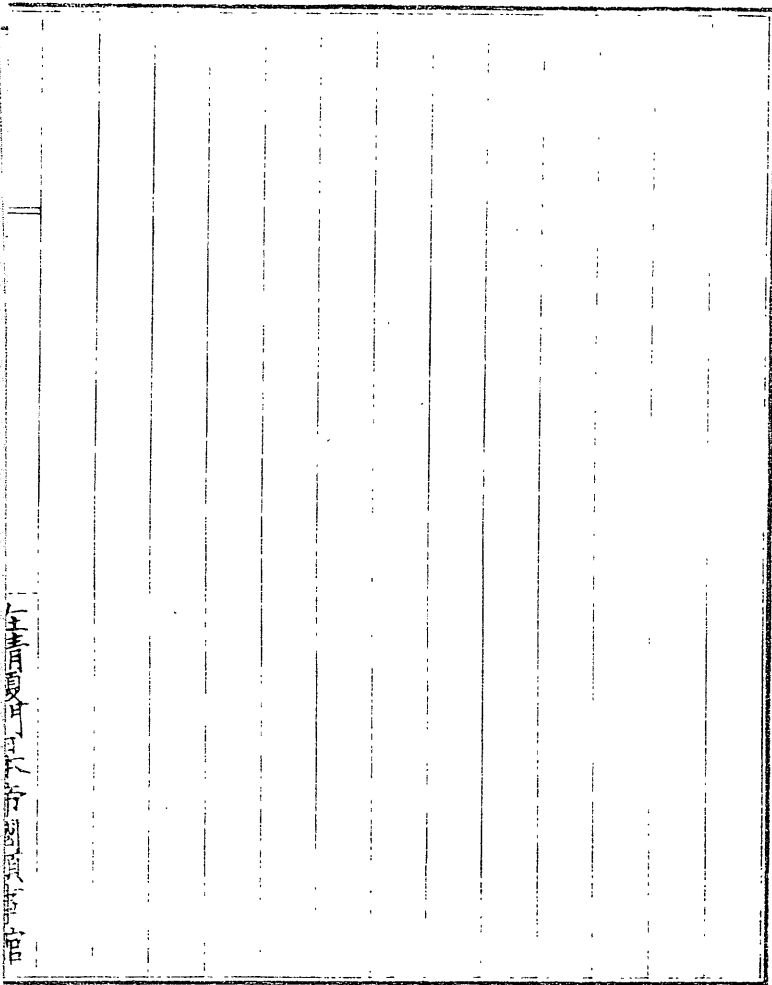


条約

C

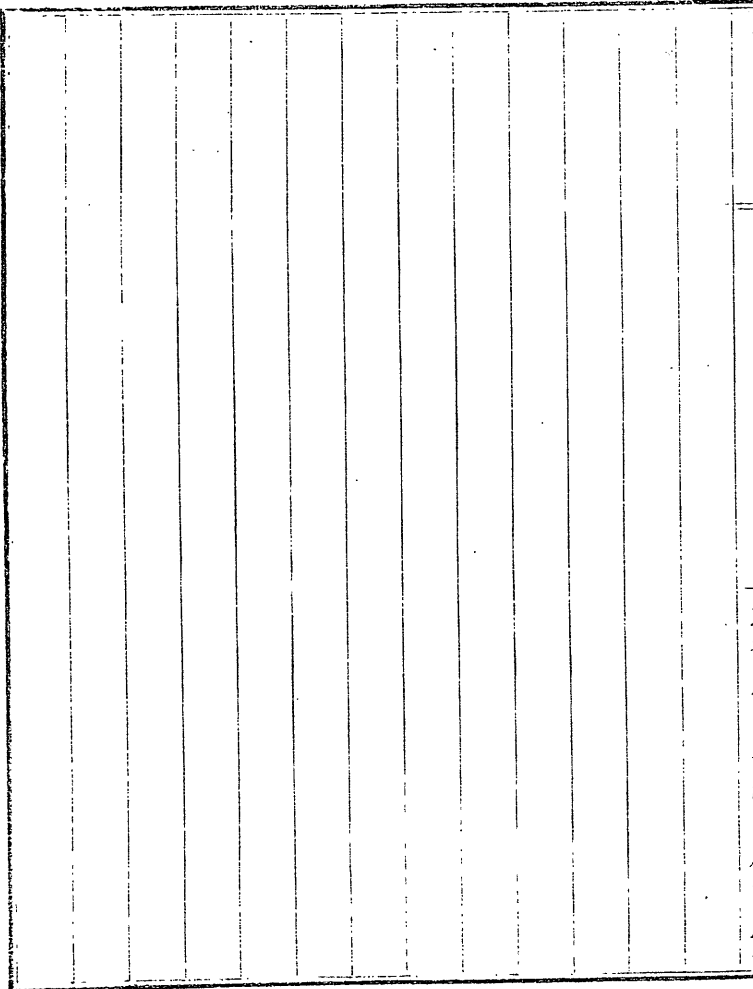
16

清國領土ノ擴張ニ関スル
日本書翰ノ一



清國領土ノ擴張ニ関スル
日本書翰ノ一
(追加抄書) 漢文

石子片... 令...



廈門日本專管租界續約章程

計開

第一款 前約明治三十二年十月二十五日
光緒二十五年九月二十一日條款第二款議定租界內所有馬路

警察之權以界內諸般行政之權皆由日本政府管理界內道路橋梁

溝渠碼頭由日本領事官設法修造並由日本領事官管理但租界內

應設道路等之外日後為兩國人民往來交通另開道路日本領事

官須與地方官協商辦理

第二款 租界內地價區分上中下三等每等每畝應償租價須照三

年以內相等地基價值公平酌定清國地方官不准清國人民高抬

時價日本人民亦不得抑勒日本人民願租之時稟由日本帝國領

事官照會地方官履勘方准租用租界內地基如有官地自應另

議租價稍為從廉日本人民清交價值即當讓地若未讓之先清

國民人業戶用地祇可本人並家眷居住又租界內不准新造墳墓

廈門日本領事官

契約

C 16

條約

C 16

地方官辦理派員在租界審讞若無領事官所管之外國人並日本人民或其他各國人因被清國國民人欺凌稟控以及清國國民人在租界內違犯章程由清國地方官會同日本領事官或領事官所派之員會審如識員定案不合可由日本領事官照請道台再行復訊如係兩國交涉事件仍照約章辦理若清國地方官派差租界內拘傳犯証將信票逕費日本領事官簽字並由領事官派差協同拘傳不准日本人包庇容隱所有租界會審公堂章程另議制定

第十款 租界內火藥炸藥及一切有害人身家財產之品物概不准收存夾帶運送一經由官察出或他人告訴查寔各照本國律例懲辦

第十一款 所有外國租界及將來設有開拓之外國租界施設事宜如別有優處日本一體均需



第十款 以上所載各條款外其餘事宜未及條載者彼此另行議定

第十一款 本條約應照漢文及日文各兩分兩國委員署名畫押之

大日本明治三十年一月二十壹日

大日本欽命駐劄廈門兼管汕頭辦理通商事務領事官上野

大清光緒二十九年正月二十壹日

大日本領事官

大清光緒二十九年正月二十壹日

条約

0

16

本館蔵

本館蔵