

(20)

在
蘇州領事館

N-0046

0277

文書課長

蘇州 普通第三六八號

昭和十八年十月一日

在蘇州

總領事代理 小坂部

溫

昭和十八年拾月卅日 接受



大東亞大臣 青木一男 殿

誦印及職中改正ニ關スル件

十月一日附當誦印職中改正ノ件ニ對シテ、客月下旬貴領御來訓ニ基キ、一
別紙印影ノ誦印及職印ヲ調査シ、使用致シ居ルニ付、此段報告申進ス

本信送付先 大東亞大臣

為送付先 外務大臣、南大、北大、上大、張大、瀧大、在在者

公館長、管下各官署者

N.1.8.0.2

N-0046

0279



文書課長

蘇州總督通第四四五號

昭和十八年十二月二十日

同附十九年正月七日

外務大臣

在蘇州

羅領事 大 殿



大東亞大臣 青 木 一 男 殿

件

新紙印使用開始ニ關スル件

今茲保管轉送相成タル紙印影ノ新紙印本月十四日より使用開始セ
ルニ付此段報告申進ス

本信送付先 大東亞大臣

寫送付先 外務大臣、在文大吏、在文各公館長、無錫、常州各分室

主任、管下各警察署長

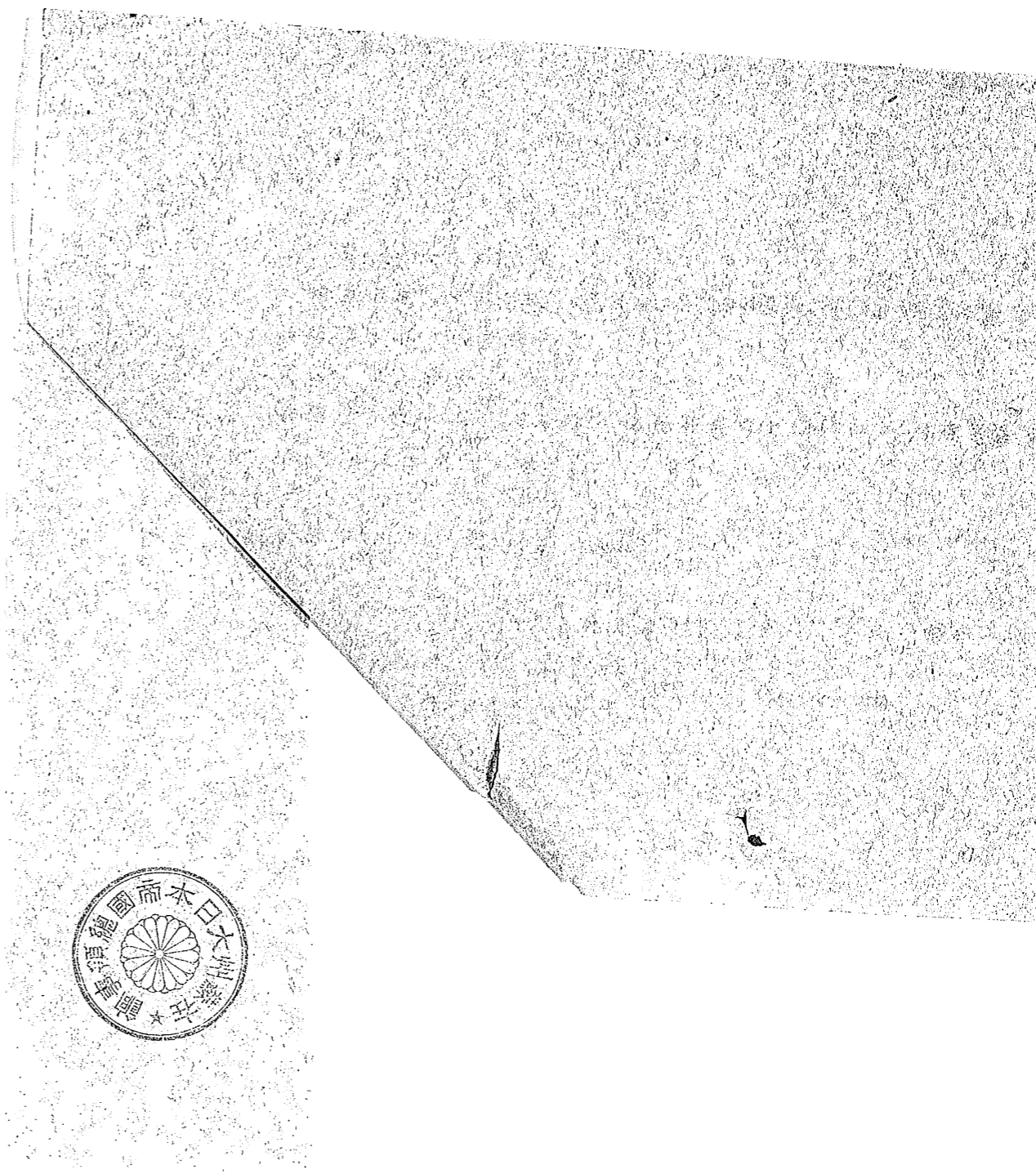
分類 W(1.8.0.2-1)

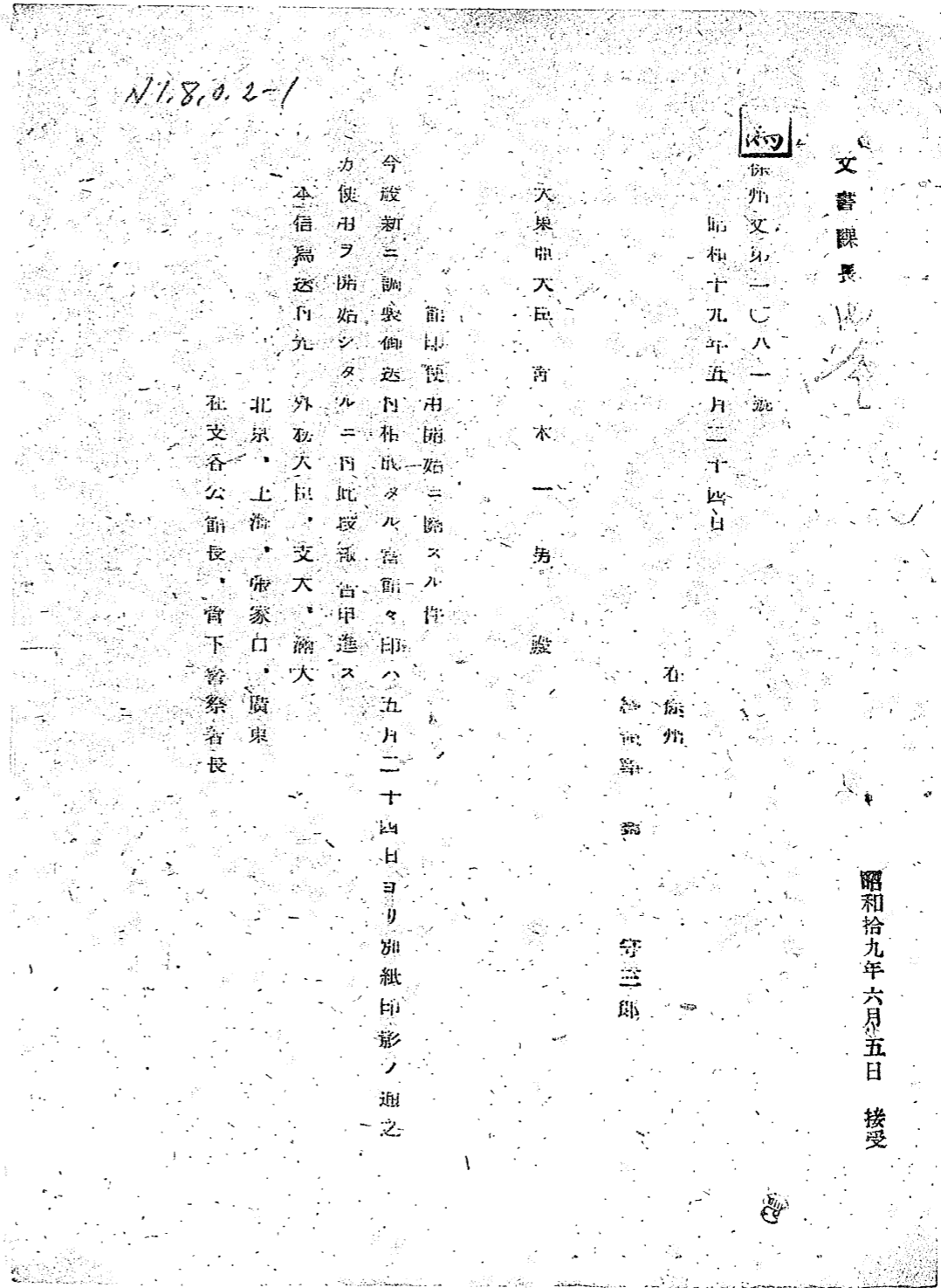
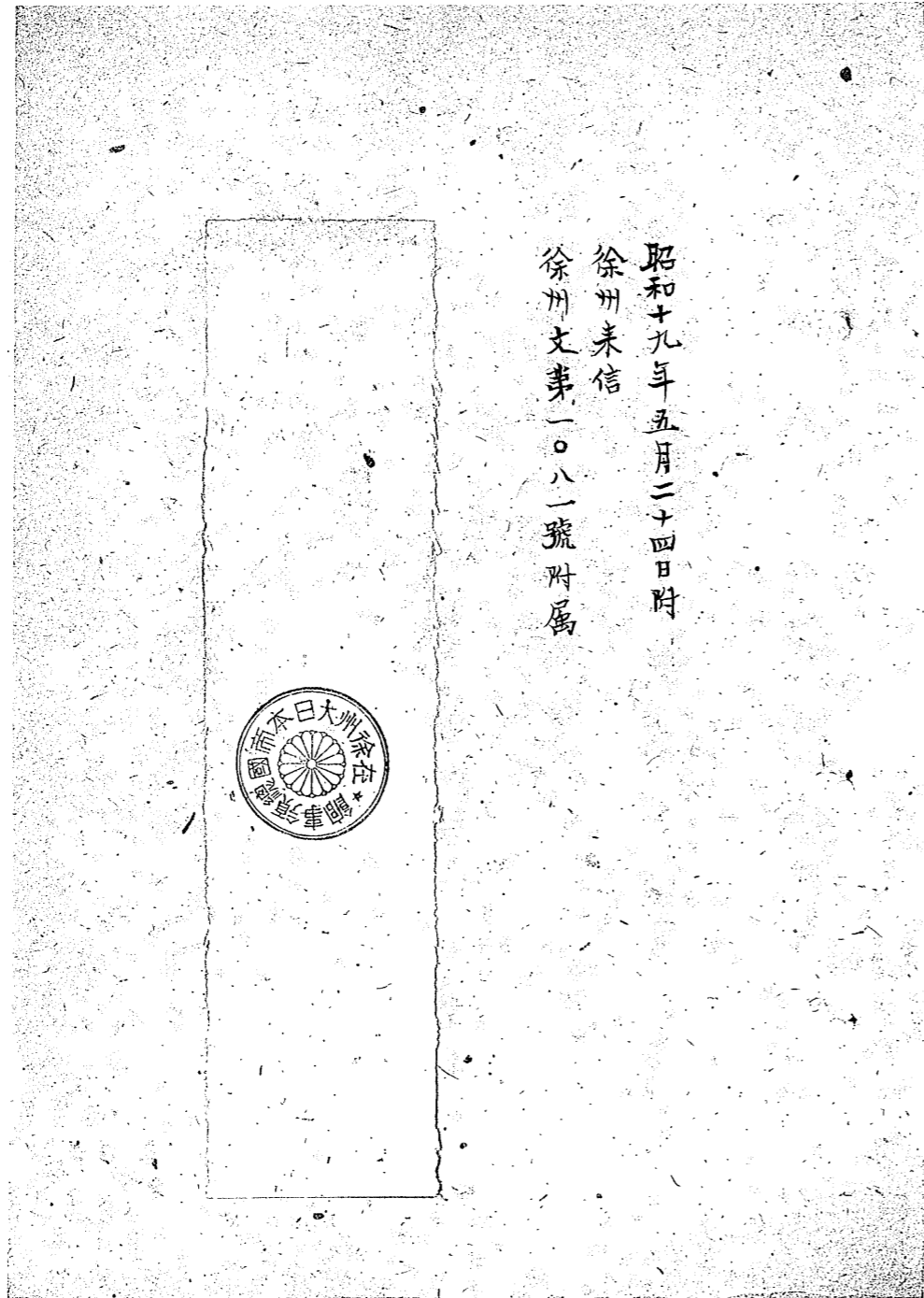
N-0046

0280

N-0046

0281





0282

外務大臣



文書課長
蘇州總領事第一七二號

昭和十九年六月二日

在蘇州

總領事 大 陸

昭和十九年六月拾七日接受

大東亞大臣 青木一男 殿

鑄印改正ニ關スル件

今被調製過送付アリタル別紙印影ノ當館々印ハ六月一日ヨリ之カ使
用ヲ開始セルニ付此段報告申進ス

本信竊送付先 外務大臣、文大、滿大

北京、瀋陽口、上海、廣東

在支各公館長

蘇州、常州各分館主任

警下各警察署長

N-0046

0283

分類 1.8.0.2-1

大臣

文書課長
藤州總督第一七二號

昭和十九年六月二日

在藤州

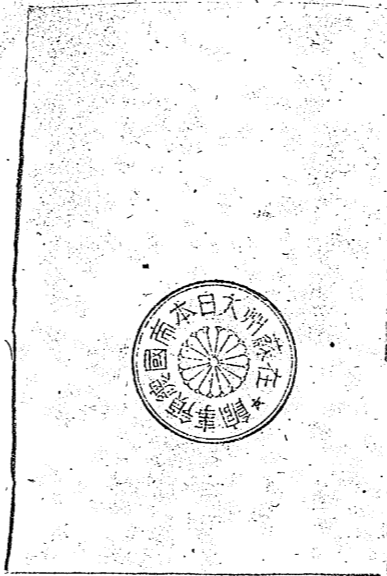
總領事 大 陸 津

昭和十九年六月拾七日接受

大東亞大臣 青木 一 男 爵

印改正ニ關スル件

今般調製機送付アリタル刷紙印影ノ當歸々印ハ六月一日ヨリ之カ使
用ヲ開始スルニ付此レ



大、滿大
、上海、廣東
分館主任
長

署長印 曲尺六分角	在蘇州大日本帝國領事館 警察署常州分署長	署長印 曲尺六分角	在蘇州大日本帝國領事館 無錫警察署長	署長印 曲尺六分角	在蘇州大日本帝國領事館 無錫警察署	署長印 曲尺六分角	在蘇州大日本帝國領事館 警察署長	署長印 曲尺九分角	在蘇州大日本帝國領事館 警察署	署長印 曲尺九分角	在蘇州大日本帝國領事館 警察署
--------------	-------------------------	--------------	-----------------------	--------------	----------------------	--------------	---------------------	--------------	--------------------	--------------	--------------------

寸法
印鑑(官印)六個(印杖 角製)

字体



外務省

事務課長

公 印 案

昭和十六年一月七日

重 松 文書課



今般蘇州分館去年十二月二十日附領事館ニ昇格セラレタルニ付左記

ノ通官印調製致度シ

會計課長

用度

印 材

印刷邦文

印面大キサ

(一) 館印一類

印 材

印刷邦文

印面ノ大キサ

黒水牛

在蘇州大日本帝國領事

方七分(曲尺)角

黒水牛

在蘇州大日本帝國領事館

直經一寸三分(曲尺)正圓形

JAPANESE CONSULATE SOOCHOW

(日本標準規格B5)

外 務 省



(三) ゴム製館印一類

要領前(二)項ニ同ジ

(四) 封蝋用眞鍮製館印一類

要領(二)項ニ同ジナレド印面ノ大キサ直經一寸一分(曲尺)浮出刻

ノコト

(日本標準規格B5)

外 務 省

N-0046





在蘇州
領事代理 市川修三
在蘇州
日本帝國領事館

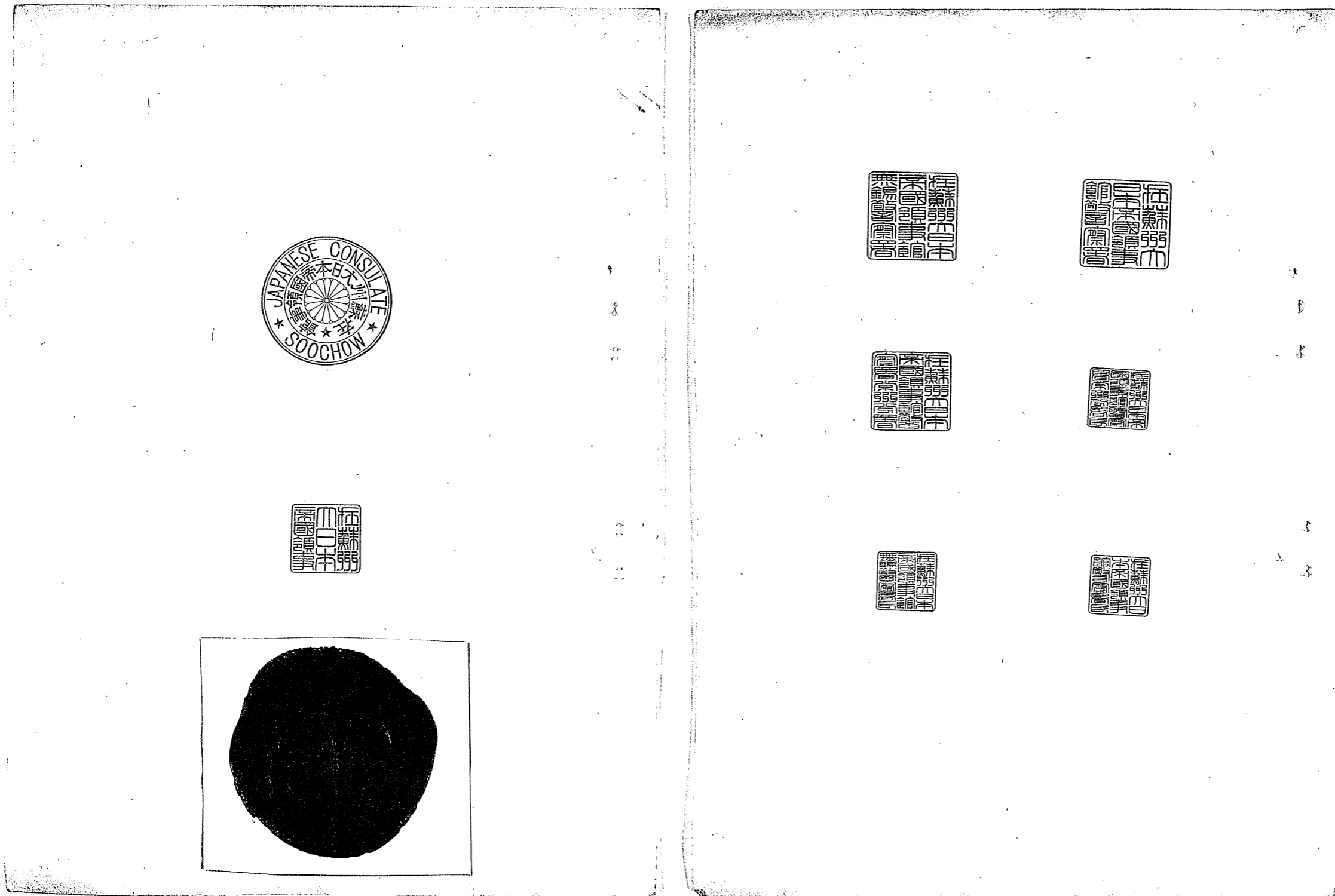
戸名簿

在蘇州
領事代理 市川修三

護謄製 一個

在蘇州
上海日本總領事館分館
日本帝國領事館

護謄製 一個



N-0046

0289



N-0046

0290