

明治三十九年六月

鉄巻商品陳列館
系文件

外務省

3-0486

第 18 號

No. 二〇二九

暗印

平井南村

鐵山領奉 廿九年三月二十九日後五、
水着着 三十日前二〇、

大臣 峯

林外務大臣 橋口軍政官

政務

山座局長ヨリ

通商

当地軍政官施設中 處分ノ困難

人事

ナルハ 商品陳列館ナリ 右ハ 舊露

會計

國兵官ニ棟(建坪各約四百)ヲ

取調

使用シ内一棟ハ陳列館トシ他ハ賣

店ニ充ツル計畫ニテ故川壽軍政



官ヨリ 岡東總督府 承認ヲ得テ

此等ノ事

直轄州府

之ヲ設計シ陳列館ハ本年三月既
ニ内部ノ設備ヲ終、軍政署ヨリ
親主要ナル各府縣商業會議所
ヲ勸誘シテ出品セシメ四月上旬盛
大ナル開館式ヲ舉ル目下出品數
二万餘点ノ大キ、上レリ又賣店ノ方
ニ過般末軍政署ヨリ當業者勸
誘中ニテ或ハ既、商品ヲ送出シタシ
モノモ有之ハシ然ル、此後、至リ右ノ
建物ハ身備隊宿舍、入用ナリトテ
引揚ノ命令我陸軍省ヨリ岡東總

3-0486

督府ニ來リタル由實際當地守備隊ノ一部ハ不潔ナル支那家屋ニアリテ甚ク氣ノ毒ノ状態ナルモ如何ニセン他ニ陳列館ヲ移スヘキ場所ナク左レハトテ之ヲ閉館スルハ出品者ニ對シ信ヲ缺キ物議ヲ醸スハ必然ナリ就テハ至急其筋ト交渉ノ上處分方御決定アリタシ卑見ニテハ左ノ如クスルノ外ナシト思考ス

一、陸軍當局ニ於テ他ニ兵舎ヲ新築シ陳列場ハ今

日ノ儘存スルコト

ニ、右出來スハ陸軍當局又農商務省ヨリ資金ヲ出

シテ他ニ陳列場(一時的ノモノアリトモ)ヲ新築シ之ニ移轉セシムルコト

三、右モ出來スハ若シ奉天博覽會ノ方本年冬期前ニ新築出來得ル都合アレハ現在ノ出品ヲ奉天ニ移スコト

四、之又出來スハ不得已追テ處分決定スルマテ兵舎ヲ現在ノ儘ニナシ置クカ又ハ陳列館ヲ閉シ商人ニ對シテハ其筋ヨリ相當ノ處置ヲナスコト

本官出發前決定セラレタル軍政撤廢實行方法中高品陳列所ノ處分ハ領事ニ一任スルコト、ナリ居ルモ現

在ノ儘引渡サレタル場合ニシテ然サレハ領事ニ於
テ之ヲ引受クル能ハサルハ勿論ナリ
陳列所ヲ農商務省ニ移シ同省ヲシテ新築セシム
ルノ案ハ福島少将ヨリモ陸軍大臣へ上申ノ苦ナリ

大臣 林 井戸川
No. 048
晴

新民府發 三十九年七月一日 前二五〇
本省着 右四四五

次官 山座局長ヨリ
政務 第一〇號

通商 錢嶺商品陳列所内部ノ設備ハ頗ル完備シ單ニ陳列
人事 柵丈ニテモ殆ント一万円ヲ値スヘシ兵舎新築ハ材木
會計 煉瓦トモニ陸軍ノ手ニアル故其費用ハ比較的少ナ
取調 カルヘク又陳列館ヲ兵舎ニ改ムルニ付テモ其改造
費ニ一二万円ヲ要スルナラン就テハ可成兵舎ノ方
ヲ新築セラハ、方可然右御参考迄追報ス



手紙

明治九年七月二日

紙

明治九年七月二日 起首

日發浦

明治九年七月二日

18

要旨付

印

大臣

大臣

大藏大臣

大臣

奏請高子係列館建物

二案之件

外務省

奏請高子係列館建物

儀、就才別紙写、通リ

在備州山産改務局長ヨリ

電稟有之、三行以証議、

本取、之、何、之、儀、以、因

答、本、第、一、按、教、之、出、水

及、日、照、令、也、
一、二、三、四、五、六、七、八、九、十、十一、十二、十三、十四、十五、十六、十七、十八、十九、二十、二十一、二十二、二十三、二十四、二十五、二十六、二十七、二十八、二十九、三十、三十一、三十二、三十三、三十四、三十五、三十六、三十七、三十八、三十九、四十、四十一、四十二、四十三、四十四、四十五、四十六、四十七、四十八、四十九、五十、五十一、五十二、五十三、五十四、五十五、五十六、五十七、五十八、五十九、六十、六十一、六十二、六十三、六十四、六十五、六十六、六十七、六十八、六十九、七十、七十一、七十二、七十三、七十四、七十五、七十六、七十七、七十八、七十九、八十、八十一、八十二、八十三、八十四、八十五、八十六、八十七、八十八、八十九、九十、九十一、九十二、九十三、九十四、九十五、九十六、九十七、九十八、九十九、一百

3-0486

奏書

抄

明治九年七月二日

明治九年七月二日 同

明治九年七月二日



政務局長

白根 主任

御返事

陸軍大臣宛

大臣

陸軍省

鐵嶺高島特別鐵道

物ニ関スル件

外務省

鐵嶺高島特別鐵道建設物ノ件

關東山産政務局長ヨリ電

票ノ趣ニ付附檢査送 券

一〇七年ノ次ニ及リ移 牒

以テ右ノ案ニ別紙写 函

更ニ左局長ヨリ電 重有云

向方及追申 也

明治九年七月二日

3-0486

18

070 晴

遼陽發 三十九年七月 八日
本省着 四〇五

大臣

林 外務大臣

山 産局長

次官

第 六 号

政務

鐵 嶺 商 品 陳 列 所

ハ 農 高 務 省 ニ 於 テ 引 受 ケ サ ル ニ 依

リ 同 地 ニ 在 ル 陸 軍 倉 庫 一 棟 ヲ 代 用 セ シ ム ル コ ト ニ ナ

リ タ ル 昔 其 筋 ヨ リ 福 島 少 将 ヲ 電 報 ア リ タリ 然 ル ニ 同

倉 庫 ハ 屋 根 モ 壁 モ ト タ ン 造 ノ 粗 末 ナ ル 倉 庫 ニ テ

無 論 陳 列 館 ニ 適 セ ス 本 来 此 問 題 ハ 其 成 立 上 我

方 ノ 興 カ リ 知 ラ サ ル 所 ナ ル モ 是 カ 處 分 如 何 ハ 我

高 權 ノ 發 達 ニ モ 少 カ ラ サ ル 関 係 ア ル ニ 付 充 分 陸

軍 當 局 者 ト 御 交 渉 ノ 上 別 々 適 當 ノ 方 法 ヲ 講 セ ラ

シ タシ

大臣
No. 2229 晴

奉 天 發 三十九年七月十日 三三〇
本省着 六五

次官

林 大 臣

第 六 号

秋 本 總 務 事

政務

第 日 様 手 シ タ ル 關 東 總 督 府 參 謀 長 公 文 係

第 八 鐵 嶺 商 品 陳 列 所 建 物 之 趣 九 月 一 日 迄 同

地 軍 務 當 局 者 へ 返 還 ス へ キ ヲ ト ナリ 申 上 レ 申 件

ノ 関 スル 現 狀 及 今 後 ノ 變 分 方 々 付 ケ ハ 先 般 出

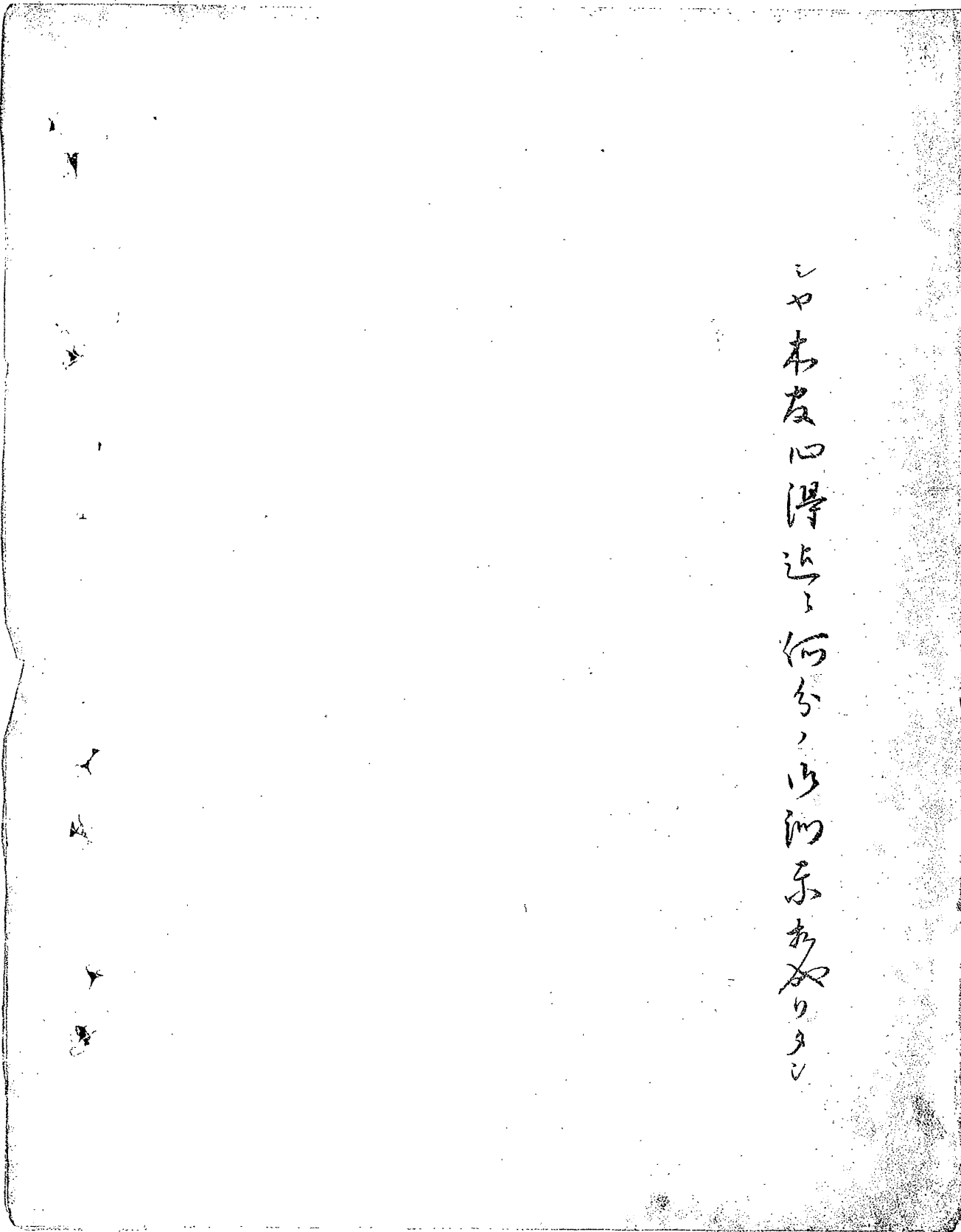
産 局 長 當 地 方 滞 在 中 屬 々 電 報 セ ラ レ シ

ル 週 リ シ テ 既 々 其 筋 ト シ 以 悞 誤 申 上 リ タ ル コ

ト 信 ス 然 ラ 右 以 悞 誤 申 上 リ タ ル コ

ト 信 ス 然 ラ 右 以 悞 誤 申 上 リ タ ル コ

3-0486



シヤ本友心得込、何分、少河系ありタシ

3-0486



取

去奉天

新あ少信信

和四一男

時日陸つきたる、話ニ福多中將

ヨリ陸州使新筑赤黄二三下系

他ヨリまゝいふ途アリ内務上取候

スハ方電報アリまゝ由

丹津丸 然テ其上ニテ何ニカ交ハ

目法乞セウハニリト了解シキマラキ

日陸軍中人あ在ニ分命。依テ音報

電送第 1722 號
明治 29 年 7 月 19 日 4 時 45 分 發

林

3-0486

大臣

№. 26

奉天發 三十九年八月 九日 二五

次官

林外務大臣

萩原總領事

政務

山本 八七号

通商

鞍山居留民一同より高品陳列館ヲ是れ適當ノ

人事

方法ニヨリ該地ニ保存セラレタキ旨電報請願

會計

及へり右陳列館ノ当地分り合保スルニ於テハ

取調

地陳列館ノ規模ヲ大ニスル必要アリ当地陳列

館ハ件ト共ニ速ク御決定ノ上電訓アツタシ

大臣

№. 27

奉天發 三十九年八月 九日 二〇

次官

林外務大臣

萩原總領事

政務

山本 九七号

通商

本所理財局長へ

鐵嶺陳列所ヲ奉天ニ合保スルトキハ奉天陳列所

ヲ少ナクモ六百坪ニ増ス必要アリ依テ陸軍大臣

ニ對シ鐵嶺陳列所ヲ現在通り存置スルハ地

ナクハ奉天陳列所ニ三基内ニ外ノ築建補助

金ヲ下附セラレ、標準協議相成リタリ

3-0486

明治

二〇三八平
37 8 30 4 40

月

日
起算
日
發進

政務局長

主任
藤野野矢



右奉天

大臣

中六八号 太田子爵代理

鐵嶺南品陸州新築築費三萬四

支出ノ多其筋ノ於テ論議中ニ或ハ出来

外務省

得ベキト望ムルニ此點在鐵嶺橋口中佐

ニ通方アリシ

3-0486

明治三十九年九月四日

日發遣

通商局長

政務局長

主任

電送第 2100 號
明治 39 年 9 月 4 日 1 時 30 分發

電信

閣下御啓

石塚民政長官宛

第一〇號

奉天高品陳列館設立經費補助方ニ関

外務省

シ已ニ閣下高品陳列館所ノ命令書ヲ

交付シタリトコトナルガ事實ナルハ領事

ハ訓令ヲ御旨モ之シアルコトヲ該命令書ノ

要領電報アリタリ

3-0486

大

第1382號

明治三十九年九月七日接覽

警務局

高申第一〇四五號

吉野 四ノ五ノ二

出 給 出

日清貿易ノ機關トシテ本年四月ヲ以テ開
 館相成候關東總督府所管鐵嶺商品陳
 列館出品ノ関ニ関板當時當業者ニ對シ出
 品勸誘方談存管下鐵嶺軍政署ヨリ依頼
 ノ次第モ有之候ニ付當存下當業者ニ向テ新
 誘ヲ勉メ候結果急數一萬ニ近キ出品シテ殆
 談陳列館總出品數ノ過半ヲ占ムルニ至ル盛況
 ヲ呈シ候ル事同署ノ半月報ニ見ルモ其成績良
 好ニシテ試賣シ実行セラレテヨリ出陳物ハ殆
 盡サレントシ當存下出品者ノ如キハ二回三回ト出品
 シ其送シ加フルニ陳列館ノ今ニシテ往々注文ノ至ル
 アリ漸ク本邦對滿洲及蒙古貿易ノ端緒ヲ啓
 キ益々其發展ヲ見ルノ傾勢ニ有之殊加ニ存下
 出品者ノ視察員ヲ該地ニ派シ調査等致居
 候処モ有之何レモ鐵嶺ノ地ハ滿洲及蒙古貿易
 易ノ策源地トシテ陳列館ノ信頼スルコトナカラス
 益々其發展ニカシ傾注セントスルノ状況ニ有之候
 然ルニ聞ク処ニ據レハ談陳列館ハ關東州都督
 府官制發布ト共ニ廢館ニ降セシメラルカ如ク
 或ハ總領事ノ所管ニ移セシメ將來起ラントスル
 奉天高品陳列館ニ併合セラレトスルノ議モ有
 之候趣戰後經營上帝國官憲トシテ素ヨリ
 博覽會ノ如キ有期的ノモノニアサル陳列館シテ
 陶館數月シ出ス勿クニ廢館セラルノ事ハ萬無
 之一ト存候得共今ヤ陳列館ノ開設ニ依テ益滿

3-0486

大

洲及世界古ニ對スル貿易ノ甚達ヲ期シ國家ノ福利
ヲ増進スヘキ機會ニ在テ若シ聞クカ如ク果シテ廢
館若クハ奉天高品陳列館ニ併入セラシムカ林信
用ノ毀損ニ對テ貿易伸張上偉大ノ障害ヲ招ク
ノミテラス將來外國ニ於ケル高品陳列館等出品
ノ優劣ニ上頻ニ支障ヲ來シ候儀ニ付適當ノ
法註議シ煩ハシ度希望致候次第及照
會候也

明治三十九年九月五日

大阪府知事高崎親章

大府知事
高崎親章

外務次官珍田捨巳殿

大阪府

電送第 二二一六 號
明治廿九年九月廿五日

陸

録

止

録

陸

(要旨付)

18

天野副領事宛 山北以降白長
老ノ通、楊々中代へ傳へる多し若し貴地
居る心直ニ郵送ヤラシク

商品陳列館維持ニ関シテ、当地ニ種々其
方格ヲ講シテ未ダ好果ヲ奏セズ然レモ東條
ニ於テ木材ノ收入ニ頓期セシムル多額ナリ
シ由ニ多ク之ノ流用スル困難ナリナリ
此テ貴官高山中代一官層ノ上取收入全

外務省

中ニ二三萬圓支出方相談セシ下位海
運ノ免上都督府ノ交際ヤラシテ如何
尤モ在、本官了リ申出テ凡ソ高山中代
ニ知ラシ却テ不該果ノ未ス、懇念事
情見ニ付能上貴官自身ノ裁意トシテ
當座アリタシ方中令与事奉テ

3-0486

明治三十四年十月五日接發

警務部

本帳第四号

鉄炭右名陳列館建築費支費の報告

第2623號

用旨

鉄炭右名陳列館之軍政署ノ創設係リ鉄炭右名
 之國運造物ノ最々好位置ニ在リ大連博覧會ノ
 二棟ノ充用シ東京大坂等他大都市亦ハ右商會
 戦ノ傍同博覧會ニ於テ九月四月ノ南館ニ當時
 戦事ナクハ收メ我々國高島ニ在リ地方長官ノ好
 奇心ノ刺撃ニ鮮ナク右名陳列館ノ名聲ノ數
 月ナラズシテ都鄙ノ宣傳ニ至リ然レ陳列館元
 用事屋ノ多記ノ如ク位ニ在リ建費ノ堅牢ニシテ
 二棟ノ合シ八百坪ノ包有シ以テ陸軍有る者
 之ノ駐屯軍隊兵舎者々々他軍用トシテ使用

在外公館

之ニ決シオカク右名陳列館ニ全ク肉鑽カリ又ハ建築
 細務ニシテ外ナキニ當時國内中ノ山岳
 政務局長漢陣ノ如ク長官ニ於テ少クモ
 也ニシテ此等ナル効果ニ希ク陳列館ノ
 九年九月中旬ノ都督府經理部 復設ノ下
 在候ハコト法也同定也細務ニシテ一
 時ノ館長ノ早商會ニ或ハ上京シテ陸軍農
 方務有る陸軍或ハ旅順ニ於テ都督府
 哀許ニシテ陸軍農方務有る何ヲ得
 所ナリ根子ニ由ルニ都督府ニ右名陳
 列館將來ノ如ク望ミ且ハ早商會ノ苦心
 情ノ同情等也右トシテ都督府ノ入科月
 二ノ鉄道附屬地没收金貸下科他軍政

海防省

署收り各々合符()より公然より工費半半と出
其地陸軍兵舎正築材料を託出せるも信置
西陣地を擇んで煉瓦造三階建に造らる幸に
運来物に欠九角五分を田舎に於て採るに決し
年七月初旬起工し目下煉瓦壁積工事中に
十月末より棟上式奉りし際迄より及成り
炭に於て最も壯麗たる区ありしが、戦後、
至大の利をえりし信を抄没すべし、
併し西陣地を以て考ふるに其具指す亦
明治四十年九月廿七

在鉄炭

天野基太郎



在外公館

外務大臣 林董 收



陳 呂 商 嶺 鐵

3-0486

0048



鐵嶺商陳列館正面圖

3-0486

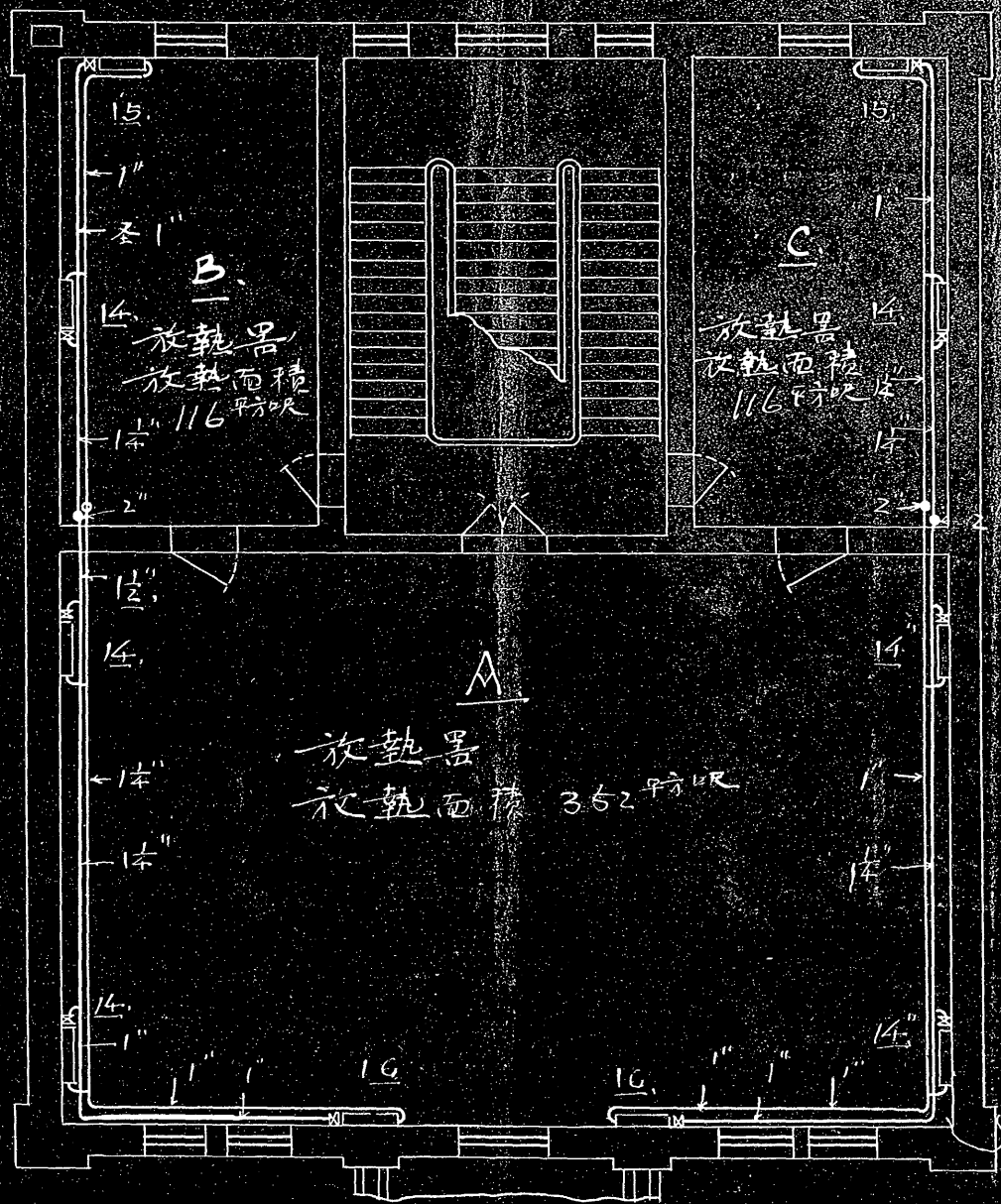
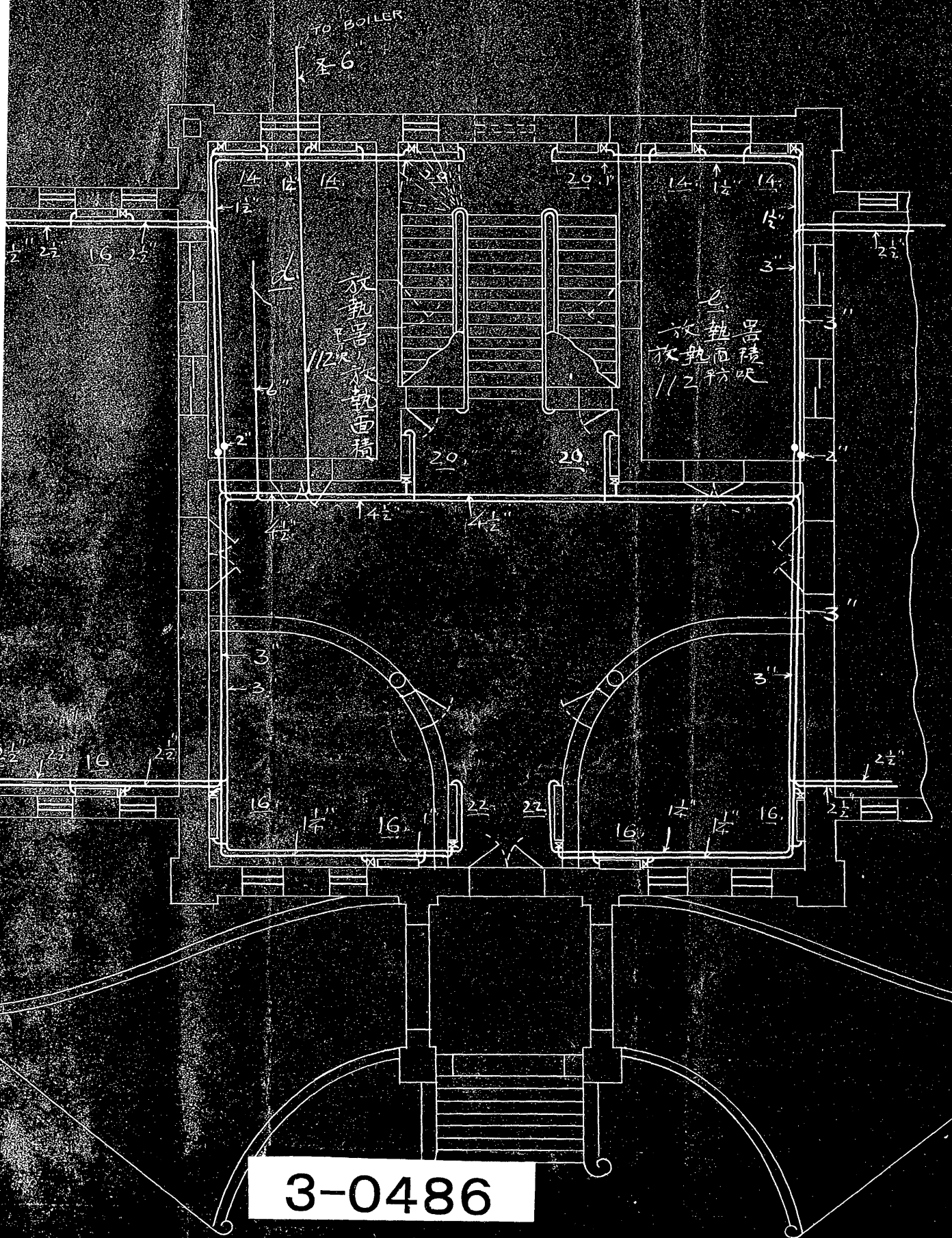
0049



面 面

3-0486

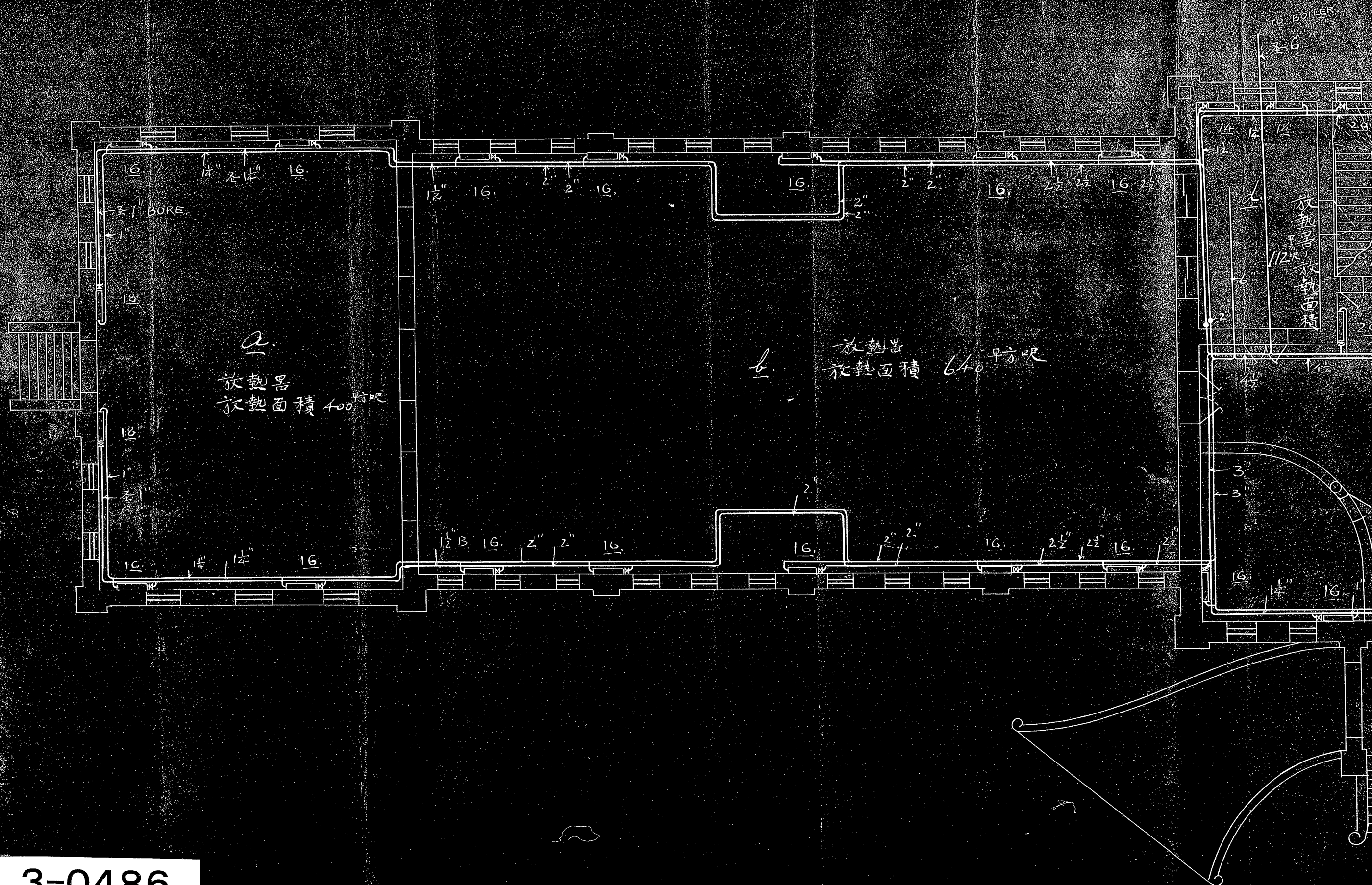




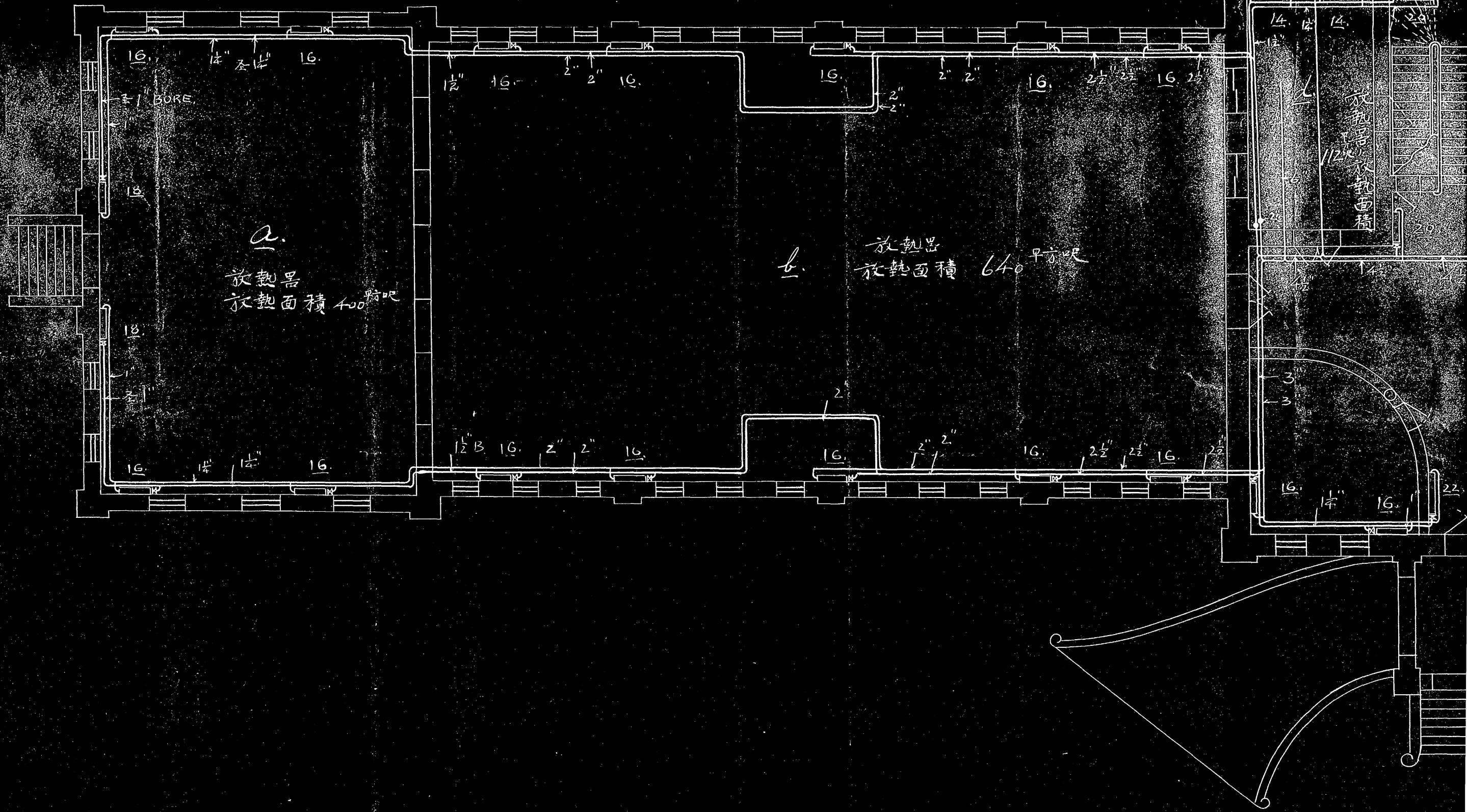
鉛管寸法凡ヲ由テ

3-0486

3-0486



0092



3-0486

0054

大臣
次官
政務
通商
人事
會計
取調

三〇
一三〇
No.
(手)

旅順愛
辛酉年十月廿六日
本者著

珍田外知事 都督府長

九月
一、以降鐵道敷地内ヨリ生スル収入金
ヲ鐵道陳列作築費ニ充ツルコトニシタレ
テ陸軍者ト協議アリ



18

3-0486

年東山親我為
傳海股少部是
鐵山倉高由少
傳別鐵建築

3-0486



仲の糸地種く
 力も東月名を
 穀も糸系に陰
 大臣よりこの
 玉の頂戴せし
 ありしを今も
 昔よりいふ
 七
 此の
 剛
 金

3-0486

此の如く然るに神子之臣
則ち才大、愚か。失
存あるを以て、海客
十人、大に其地
を以て、皆す其
あり、

3-0486



十三年八月廿七日
横濱の海軍工廠
より海軍省に
又かき送る電文
就中、海軍省に
司、陛下に
奉り、八月
下、海軍省
より、八月
海軍省に
奉り、八月
海軍省に
奉り、八月

3-0486

安き名に反むと
初由所より建案續
リ其は合する事
とて其の旨を可成
電の旨を訂建案
中支那の事

3-0486



今頃其の管台可也
 寛平の皇子訂建中一
 伊中支那の事書了
 六条の皇子の皇子
 國政政令建物を
 今返還(心)の事書了
 昔年一と出の事
 伊中 夢見
 今頃其の管台可也
 山に往其志
 國

3-0486

明治二十九年十月八日

支管 政務局

出

台帳

本公第六号

第七七三二

鐵嶺商品陳列館移轉報告件

當地商品陳列館現在家屋、關東都督府
 保管、屬し居ます、今同都督府、都合ニテ
 他、移轉スルニトナリ、其出品物、一部、從前大成
 校ト稱セシ都督府保管清國家屋、移轉シ
 數日前其陳列ヲ終リ、今同、家屋ハ從前
 家屋ヲ距ル西北方約八丁西關西已、僻在シ
 陳列館トシテ、家屋狹隘ニシテ從前、家屋
 比シ位置構造共、違、方、居ます尚同處
 陳列シ能、ガル大部分、出品物、關東倉庫
 鐵嶺支庫内ニ收藏保管スルニトナリ、從前ノ

在外公館

家屋、目下第ニ關東病院移轉中、有之ニテ
 右為御参考及御通報具

明治二十九年九月廿八日

在鐵嶺

副領事天野恭太郎



外務大臣子爵林董殿

3-0486



明治三十年十月廿八日接受
漢東署第七七二号

西一千九百零一年十一月一日

漢東署外陳列

16734



山度外館長

九月申、於今儿、去申、彼ノ状況、其筋、報告シタル
月報、獨別、紳之通、及、而、通報、抄也

西一千九百零一年十一月廿三日

3-0486

鐵嶺方面之現狀概況也

一、見世物ノ状況

八月二十日見世物出賣中込總數二万九千五百十束、對上月之於、三月二十六日
ノ増加に九月二十日現在三萬九千九百五十束、其評、別、減、第

一、第ニ表ノ如シ

二、觀覽人ノ状況

前月、於、先、觀覽人總數、約、全、日、中、日、中、人、十、百、十、名、清、西、人、十、百、五、
十、名、(可、清、西、人、三、十、七、名)一、日、平、均、總、數、八、十、名、日、本、人、三、十、七、名、清、西、人、四、十、
名、ニ、シ、テ、之、リ、前、月、ニ、比、ス、ル、二、日、平、均、總、數、三、十、名、ノ、増、加、ヲ、見、ル、其、評、
細、ハ、別、表、第、三、表、ノ、如、シ

三、鐵嶺ノ商況

全、體、通、過、本、地、日、米、採、集、格、別、ノ、變、化、ナ、キ、也、収、獲、時、期、ニ、迫、ル、ヲ、以、テ、豆、類、ノ、採、
其、他、ノ、米、米、採、集、時、期、ニ、比、シ、テ、採、集、格、別、ノ、變、化、ナ、キ、也、採、集、格、別、ノ、變、化、ナ、キ、也、
大、豆、ハ、新、豆、ノ、採、集、時、期、ニ、迫、ル、モ、豆、類、價、格、ノ、漸、次、騰、貴、ノ、模、樣、ヲ、示、シ、豆、類、之、採、
集、時、期、ニ、比、シ、テ、採、集、格、別、ノ、變、化、ナ、キ、也、採、集、格、別、ノ、變、化、ナ、キ、也、採、集、格、別、ノ、變、化、
能、ク、以、テ、採、集、格、別、ノ、變、化、ナ、キ、也、採、集、格、別、ノ、變、化、ナ、キ、也、採、集、格、別、ノ、變、化、
當、地、附、近、之、需、求、資、源、之、現、狀、概、況、別、表、第、四、表、ノ、如、シ

3-0486

第一表

鐵嶺商品陳列館出品部別統計表

明治四十年
九月三十日調

部別	區分	前月		本月		前月		本月	
		出品	申込員數	出品	申込員數	出品	申込員數	出品	申込員數
第一	農産及副産品	一四四	一四四	一四四	一四四	一四四	一四四	一四四	一四四
第二	食料品及飼料	三〇六	三〇六	三〇六	三〇六	三〇六	三〇六	三〇六	三〇六
第三	山林及水産品	五七	五七	五七	五七	五七	五七	五七	五七
第四	礦物	一一九	一一九	一一九	一一九	一一九	一一九	一一九	一一九
第五	化學工業品	二五二	二五二	二五二	二五二	二五二	二五二	二五二	二五二
第六	織物及糸物	一四四	一四四	一四四	一四四	一四四	一四四	一四四	一四四
第七	織物及糸物	五七九	五七九	五七九	五七九	五七九	五七九	五七九	五七九
第八	織物	一〇一	一〇一	一〇一	一〇一	一〇一	一〇一	一〇一	一〇一
第九	畜産品	二六九	二六九	二六九	二六九	二六九	二六九	二六九	二六九
第十	衛生品	二六九	二六九	二六九	二六九	二六九	二六九	二六九	二六九
計		二九一	二九一	二九一	二九一	二九一	二九一	二九一	二九一

備考

3-0486

考備

九月十七日	九月十八日	九月十九日	九月二十日	九月二十一日	九月二十二日	九月二十三日	九月二十四日	九月二十五日	九月二十六日	九月二十七日	九月二十八日	九月二十九日	九月三十日	計	平均	清國人
九	六	九	二	一	三	六	六	二	一	九	一	一	三	三	三	一
二	二	二	二	二	二	二	二	二	二	二	二	二	二	二	二	二
三	三	三	三	三	三	三	三	三	三	三	三	三	三	三	三	三
四	四	四	四	四	四	四	四	四	四	四	四	四	四	四	四	四
五	五	五	五	五	五	五	五	五	五	五	五	五	五	五	五	五
六	六	六	六	六	六	六	六	六	六	六	六	六	六	六	六	六
七	七	七	七	七	七	七	七	七	七	七	七	七	七	七	七	七
八	八	八	八	八	八	八	八	八	八	八	八	八	八	八	八	八
九	九	九	九	九	九	九	九	九	九	九	九	九	九	九	九	九

九月一日	九月二日	九月三日	九月四日	九月五日	九月六日	九月七日	九月八日	九月九日	九月十日	九月十一日	九月十二日	九月十三日	九月十四日	九月十五日	九月十六日	計
三	二	七	一	五	九	二	八	六	一	九	七	九	七	九	四	三
八	二	四	三	七	一	五	一	六	三	六	四	九	八	九	二	二
一	一	一	一	一	一	一	一	一	一	一	一	一	一	一	一	一
二	二	二	二	二	二	二	二	二	二	二	二	二	二	二	二	二
三	三	三	三	三	三	三	三	三	三	三	三	三	三	三	三	三
四	四	四	四	四	四	四	四	四	四	四	四	四	四	四	四	四
五	五	五	五	五	五	五	五	五	五	五	五	五	五	五	五	五
六	六	六	六	六	六	六	六	六	六	六	六	六	六	六	六	六
七	七	七	七	七	七	七	七	七	七	七	七	七	七	七	七	七
八	八	八	八	八	八	八	八	八	八	八	八	八	八	八	八	八
九	九	九	九	九	九	九	九	九	九	九	九	九	九	九	九	九

藏書方系陳列被觀覽人統計表

第三表

明治三十四年九月三十日調

3-0486

地豆	糯米	柳葉	片葉	青麻	線麻	燒酒	豆油	豆餅	小麥	小麥	洋火	洋麵	鹹鹽	白糖	紅糖	洋線	大尺布	連連布	洋布	清布	清布
下上	下上	下上	下上	下上	下上	下上	下上	下上	下上	下上	下上	下上	下上	下上	下上	下上	下上	下上	下上	下上	下上
豆	米	葉	葉	麻	麻	酒	油	餅	麥	麥	火	麵	鹽	糖	糖	線	布	布	布	布	布
百斤	一斗	一斗	一斗	一斗	一斗	一斗	一斗	一斗	一斗	一斗	一箱	一袋	一斗	一斗	一斗	一捆	一捆	一捆	一捆	一捆	一捆
約...斤	約...斤	約...斤	約...斤	約...斤	約...斤	約...斤	約...斤	約...斤	約...斤	約...斤	約...斤	約...斤	約...斤	約...斤	約...斤	約...斤	約...斤	約...斤	約...斤	約...斤	約...斤
現物不少																					
豆	豆	豆	豆	豆	豆	豆	豆	豆	豆	豆	米	米	米	米	米	米	米	米	米	米	米
百斤	百斤	百斤	百斤	百斤	百斤	百斤	百斤	百斤	百斤	百斤	百斤	百斤	百斤	百斤	百斤	百斤	百斤	百斤	百斤	百斤	百斤
約...斤	約...斤	約...斤	約...斤	約...斤	約...斤	約...斤	約...斤	約...斤	約...斤	約...斤	約...斤	約...斤	約...斤	約...斤	約...斤	約...斤	約...斤	約...斤	約...斤	約...斤	約...斤
現物不少																					

3-0486

突

四
三
二
一

高田第一三二六號

政務局

五

受第一八九二五號

客月五日付高田第一〇四五号ヲ以テ鐵嶺商
品陳列館ノ件ニ付御照會致置候處其後當府
下出島者ヨリ申出之次第モ有之目下該館ノ成行
承知致度矣間何分ノ狀況御回報ヲ煩レ度此致
及照會矣也

治三十九年十月廿日

大阪府知事高崎親

大府知事

外務次官珍田拾巳殿

廿九年十一月二十三日

大阪府

3-0486

明治四十年十一月十八日接覽

主官 政務局

廣陳茂才九一六号

明治四十年十一月

廣陳茂才九一六号

18

山形政務局長号

識察
館後
名列商

1783

十月才、於元吉役ノ状況平筋、郵書ニ付月札字
目及ノ旨及ノ旨札字

明治四十年十二月廿五日記録編纂課

3-0486

鐵嶺商品陳列館狀況

明治四十年十月三日

一 見本出品状況

九月三日見本出品中心総数貳萬九千貳百六十六員三対本月三於三十四二
員ヲ増加し十月三日現在貳萬九千三百二十八員ヲ示セ、其詳細別紙第一
表ニ表シテ

二 観覧人ノ状況

本月三於観覧人総数二千四百八十九名内日本人千四百七十七名清國人
千三百三十三名内清國婦人四十三名一日平均総数八十八名内日本人三十七名清
國人半三名ニテ之ヲ前月ニ比シ一日平均総数九十二名ノ減少ヲ見ル是
天候向寒ノ關係ニ因リ其詳細別紙第三表ニ表シ

三 鐵嶺ノ商況

前月比市況稍活氣ヲ呈ス是冬物需用ノ季節ニ入ルト一面
農家ノ收穫穀物ノ漸次市場ニ現ルルヲ以テ隨テ地方購買力ヲ増
加セシ依ル

大豆先月中一時拾壹圓五拾錢ノ高價ヲ示セシ是漸次下落シテアリ是
地方ノ出山日々多キニ因リ、今後出荷愈々増加ハ高一層ノ下落ヲ
見ルナラシトテ二三清商ノ除ク外一般買惜ノ姿ナリ、本月末日ニ
於テ相場ハ九月廿五錢ニ至リ、大豆類ハ大豆同様従来騰貴ノ一方ニ取引又隨テ強ト中止狀
態ニテ、然レ目下逐次低落ノ兆景ヲ呈シ、買手ハ將來尚低
シ期待シテ一般買進ニ進ム者ナシ

3-0486

第一表

鐵嶺商館品陳列館出品部別統計表

明治四十年
十月三十一日調

部	區	出品中		出品既到着		未到着
		前月	本月	前月	本月	
第一區	農産及副産品	一四四	四	一四四	四	九一
第二區	食料品及飲料	三〇六	四	三〇六	四	九一
第三區	山林及水産品	五七		五七		
第四區	礦物	一一八		一一八		
第五區	化學工業品	六五二		六五二		
第六區	織物及糸物	一四八三	二八	一四六一	六	一八六
第七區	鐵物及系物	五七三		五七三		
第八區	機械	一〇一	四	九七		四
第九區	教育用品	二二三		二二三		
第十區	衛生用品	二七九		二七九		
計		二九二八	四二	二九三二	七二	三〇一

3-0486

第三表

鐵山嶺商品陳列館觀覽人統計表

明治四十年
十月三日調

月日	總計		清國		農工		其他	
	觀覽人	計	觀覽人	計	觀覽人	計	觀覽人	計
十月一日	10	10	10	10	0	0	0	0
十月二日	15	15	15	15	0	0	0	0
十月三日	20	20	20	20	0	0	0	0
十月四日	25	25	25	25	0	0	0	0
十月五日	30	30	30	30	0	0	0	0
十月六日	35	35	35	35	0	0	0	0
十月七日	40	40	40	40	0	0	0	0
十月八日	45	45	45	45	0	0	0	0
十月九日	50	50	50	50	0	0	0	0
十月十日	55	55	55	55	0	0	0	0
十月十一日	60	60	60	60	0	0	0	0
十月十二日	65	65	65	65	0	0	0	0
十月十三日	70	70	70	70	0	0	0	0
十月十四日	75	75	75	75	0	0	0	0
十月十五日	80	80	80	80	0	0	0	0
十月十六日	85	85	85	85	0	0	0	0
十月十七日	90	90	90	90	0	0	0	0
十月十八日	95	95	95	95	0	0	0	0
十月十九日	100	100	100	100	0	0	0	0
十月二十日	105	105	105	105	0	0	0	0
十月二十一日	110	110	110	110	0	0	0	0
十月二十二日	115	115	115	115	0	0	0	0
十月二十三日	120	120	120	120	0	0	0	0
十月二十四日	125	125	125	125	0	0	0	0
十月二十五日	130	130	130	130	0	0	0	0
十月二十六日	135	135	135	135	0	0	0	0
十月二十七日	140	140	140	140	0	0	0	0
十月二十八日	145	145	145	145	0	0	0	0
十月二十九日	150	150	150	150	0	0	0	0
十月三十日	155	155	155	155	0	0	0	0
十月三十一日	160	160	160	160	0	0	0	0
合計	4740	4740	4740	4740	0	0	0	0

3-0486

写真

旧

(4)

33.6.28

長崎郵政管理局宛
(1枚)

M. 40. 11. 54

1972. 1. 18. 25日

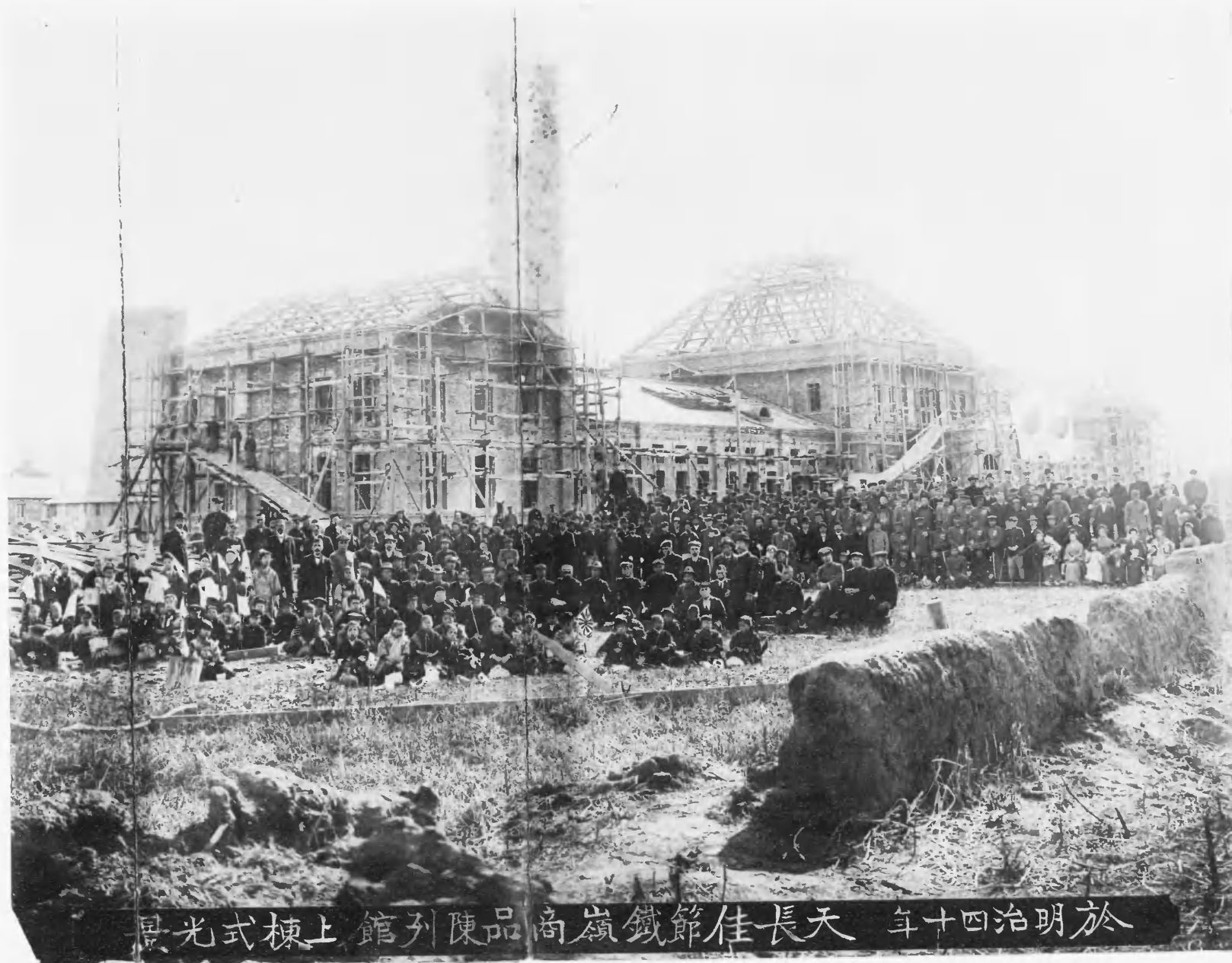
外務省

東京都千代田区霞が関三丁目2番1号
電話 東京 (3580) 3-3-1-1 番

郵便番号 100-0

この封筒は再生紙を使用しています

3-0486



3-0486

0081

明治三十九年十二月十七日接獲

明治三十九年十二月十七日發送

明治三十九年十二月十七日發送

機密送第了

機密送第了

高崎

高崎大隈府知事

標密

鐵嶺高島陳列館

三三三件

外務省

鐵嶺高島陳列館一件

去月十二日附送第一二四五號

以下同送第一二四五號

有附送第一二四五號

附送第一二四五號

附送第一二四五號

附送第一二四五號

3-0486

府陸軍部 本報 計 函
内 報 刊 之 付 右 抄 合 置
抄 本 函 中 進 孔 也

△ 尤 也 右 抄 案 如 此 等 乃 也 進 中 事 上
極 大 之 功 益 也 故 大 意 也 付
用 之 秋 案 中 事 也 付 中 事 也 付 中 事 也 付
ノ 後 心 事 也 付 中 事 也 付 中 事 也 付 中 事 也 付
□

外務省

3-0486

長子

明治卅年二月三十一日

鐵嶺商品陳列館狀況左ノ如シ

一、見本品係ル狀況

昨年十二月三十一日ニ於ケル見本品申込總數二万七千九百二十點ニ對シ本期ニ於テ百三點ヲ増加シ一月三十一日現在ニ万八千二十三點ノ總數ヲ示セリ其詳細ハ別紙第一、第三表ノ如シ

二、觀覽人ノ狀況

本期三十日間中休業六日ヲ除キ實日數二十五日間ニ於ケル觀覽人總數七千六百三十五名ニシテ内日本人三千七百七十五名、清國人四千四百五十五名(内清國婦人八十四名)一日平均總數三百五十九名内日本人百二十七名、清國人百七十八名ノ數ヲ見ル其詳細ハ別紙第三表ノ如シ

三、鐵嶺ノ商況

三月十八日

當地ニ於ケル大豆ノ旨下問屋其他ニ於テ買台ノ姿ノミレテ日々輸送シ來ルモノ其需要ヲ充タス能ハサルカ如ク随テ大豆相場ハ日々騰貴シ前月末ニ於テ七月二十五錢内外ナリシモノ漸次八円三十錢内外ニ達スルニ至リ一般商況ハ沈靜ナリ是レ昨年ニ於ケル農作ノ不作加ニ諸稅増徴等ノ原因ヨリ濟曆年末取引ニ際スル金融逼迫シ一般ノ購買力ヲ減シ貨物不捌ニ起因スルモノナルカ如シ

四、試賣ニ係ル狀況

本期間ニ於テ試賣成績ハ別紙第五表ノ如シ

3-0486

第一表

鐵嶺商品陳列館出品部別統計表

明治四十年一月三十一日調

考備	部別	一區		前期		本期		未到着 出貨数
		期	数	期	数	期	数	
第一	農産及副産品	一四一	一四一	一四一	一四一	一四一	一四一	一八七
第二	食料品及飲料	三〇四	三〇四	三〇四	三〇四	三〇四	三〇四	一八七
第三	山林及水産品	五七	五七	五七	五七	五七	五七	一八七
第四	鑛物	一一五	一一五	一一五	一一五	一一五	一一五	一八七
第五	化学工業製品	二四八	二四八	二四八	二四八	二四八	二四八	一八七
第六	工藝品	三六九	三六九	三六九	三六九	三六九	三六九	一八七
第七	織物及糸物	五七	五七	五七	五七	五七	五七	一八七
第八	機械	九七	九七	九七	九七	九七	九七	一八七
第九	教育用品	一〇〇	一〇〇	一〇〇	一〇〇	一〇〇	一〇〇	一八七
第十	衛生用品	二六九	二六九	二六九	二六九	二六九	二六九	一八七
第十一	雜品	二六七	二六七	二六七	二六七	二六七	二六七	一八七
計		七九二	七九二	七九二	七九二	七九二	七九二	一八七

3-0486

簿

鐵嶺商品陳列館出品部別統計表

明治四十年五月五日調

部別	出品申込負数		出品既着負数		未到着 出品数
	前月	本月	前月	本月	
第一部 農産及副産品	一四二	二	一四四	三	一八一
第二部 食料品及飲料	三〇五三		三〇五三		
第三部 山林及水産品	五七		五七		
第四部 礦物	一一五		一一五		
第五部 化学工業品	二四九五	一〇	二四九五	一〇	二五〇五
第六部 織物及糸	三九四一	八八	四〇二九	一〇	一四〇〇七
第七部 機械	五五八三	三	五五八六	六六	五五八六
第八部 教育	一〇〇	一	一〇一	一	九九
第九部 衛生	二二五		二二三		二二三
第十部 雑品	二六七九		二六七九		二六七九
計	六四〇九	一〇四	六五一三	八二	六二九七
備考					二一六

3-0486

鐵嶺南和漢朝館出品負數者點別統計表
明治四十年五月至七月編

備考
二十長計點別三回表(續前表)之四
二十長計點別三回表(續前表)之五

一	二	三	四	五	六	七	八	九	十	十一	十二	十三	十四	十五	十六	十七	十八	十九	二十
...

3-0486

第三表

鐵嶺商品陳列館觀覽人統計表

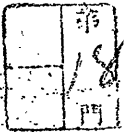
明治卅年五月三日調

日分	本國人		清國人		外國人		小計
	學生	農工	學生	農工	學生	農工	
五月十七日	三九	七	七	二	一	一	三九
十八日	三九	五	六	二	一	一	三九
十九日	九六	七	一	一	一	一	九六
二十日	九六	七	一	一	一	一	九六
二十一日	五五	五	一	一	一	一	五五
二十二日	四七	四	一	一	一	一	四七
二十三日	三二	三	一	一	一	一	三二
二十四日	二六	二	一	一	一	一	二六
二十五日	四〇	四	一	一	一	一	四〇
二十六日	二六	二	一	一	一	一	二六
二十七日	三二	三	一	一	一	一	三二
二十八日	八〇	八	一	一	一	一	八〇
二十九日	三三	三	一	一	一	一	三三
三十日	二九	二	一	一	一	一	二九
計	一一七	一一	一一	一一	一一	一一	一一七
平均	一一七	一一	一一	一一	一一	一一	一一七
清國人	一一七	一一	一一	一一	一一	一一	一一七

明治四十年七月九日接書

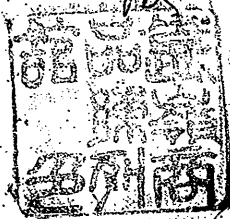
銭原家第三十七箱

明治四十年七月一日



銭原家第三十七箱

山内國次郎殿



寸有申、於今儿者、彼ノ杖、規其家ノ被、告
之、今儿月被、厚、罰、之、通、及、海、通、報、傳、也。

西十年九月九日 電報 録 葉 接

3-0486

鐵嶺商標陳列館狀況左如

明治卅年六月廿日調

一 見本出品係何狀況

五月三日見本出品申總數二万五千五百三十三隻、於本月三日三百零六隻增加、六月三日現在二千八百六十三隻、總數を示す其詳細別紙第一第二表如之、近來清國人嗜好適宜出品物漸次増加し來り需用亦好況を呈し信用隨て益厚加へり認り現寬城子鄭家屯法庫門附近日清商賈より商品供給の當館來り殊法庫門如キ令館設立を希望し來り等將來大に望み囑ふる是れへ平信ス

二 觀覽人狀況

本年度上半年出品整理為り本月三日より休館を再開し於て觀覽人總數五千四百六名、内日本人一千九百九名、清國人二千八百零七名、(内清國婦人二百一十名)

一日平均總數二百零八名、内日本人七十六名、清國人二百零二名、之より前月比る八十九名の減員ヲ見ル是れ耕作季至天候不良、因り其詳細別紙第三表如之

三 鐵嶺商標

前月比價格別、變化ナシ、稱治氣、豆、米、依然全量運進相入、向耕作季係ハラツテ其價一般、購買力ヲ減セシメ商況概シテ不振ナリ、大豆六月廿日鐵嶺現物六萬石、秤、前月同様、今更に相場騰貴見越概シテ賣價傾向アリ

豆餅、前月大豆依然、油、豆、依然、向價格騰貴、氣配亦好況を呈し在米、豆餅、既ニ賣盡レ日々油、豆、在貯り、米、出ルルニシテ、到底、願、需、用、充、足、能、ハ、ル、状、況、ナリ

當地主要物資并日用品價格別紙第四第五表如之

鐵嶺在任、本邦人、漸次其数ヲ増加シ、来リ各種ノ商業者各其發展ノ期ニツキ、其種別ハ別紙第六表ノ如シ

四、見本出品係現品帳簿整理ノ件

當館該項係商品細目、送金ト同時ニ各出品者ニ通報シ參考資料供_レツ、ソレモ半年度係帳簿現品ノ大整理ニ際シ其繁_レ堪_レルヲ以テ五月六_レ月合_レト其送金額_レニシテ記載_レテ其細目_レ省略_レ、該整理_レハソレノ_レ出品数_レ安_レ員_レノ容易_レノ業_レニシテ、サレバ本月_レ至_レ日_レヨリ休館_レ專_レ之_レニ當_レリ、居_レリ来_レ七月中_レ於_レテ全部完了_レ見_レ込_レニ依_レリ同時ニ更_レニ其細目_レヲ詳_レ報_レセトス

五、税関並見本品輸送等係ル件

七月_レヨリ安_レ員_レ施_レハル_レト大連_レ税関_レニ関_レスル心得_レ立_レ之_レニ要_レスル輸_レ入_レ書_レ面_レ紙_レ等_レ

別紙第七號ノ如シ

當館_レ於_レテ又_レ設_レ受_レスル見本品_レニ對_レスル税関及輸送等係ル諸便宜_レ目_レ下

文_レ中

3-0486

第一號

鐵嶺商品陳列館出品部別統計表

明治卅四年六月三十日計

備考	部別	區分		出品申込員數		出品既着員數		計
		前月	本月	前月	本月			
	第一節 農産及副産品	144	211	144	211	144	211	255
	第二節 食料品及飲料	305	336	305	336	305	336	641
	第三節 山林及水産品	57	36	57	36	57	36	93
	第四節 鐵	115	21	115	21	115	21	136
	第五節 化學工業品	250	279	250	279	250	279	529
	第六節 織物及糸	140	36	140	36	140	36	176
	第七節 機械	59	36	59	36	59	36	95
	第八節 教育用品	101	99	101	99	101	99	200
	第九節 衛生用品	269	336	269	336	269	336	605
	第十節 雜品	233	336	233	336	233	336	569
	計	1444	1836	1444	1836	1444	1836	3280

3-0486

鐵嶺商品陳列館觀覽人統計表

明治卅五年六月日調

備考	清國										日本										清國										日本										其他										小計																			
	日	日	日	日	日	日	日	日	日	日	日	日	日	日	日	日	日	日	日	日	日	日	日	日	日	日	日	日	日	日	日	日	日	日	日	日	日	日	日	日	日	日	日	日	日	日	日	日	日	日																				
六月十七日																																																																						
六月十八日																																																																						
六月十九日																																																																						
六月二十日																																																																						
六月二十一日																																																																						
六月二十二日																																																																						
六月二十三日																																																																						
六月二十四日																																																																						
六月二十五日																																																																						
六月二十六日																																																																						
六月二十七日																																																																						
六月二十八日																																																																						
六月二十九日																																																																						
六月三十日																																																																						
計																																																																						

3-0486

清名		鐵嶺		於九重要貨物相場表		明治甲午		鐵嶺		國陳列館		備考	
品名	目名	單位	價格	品名	目名	單位	價格	品名	目名	單位	價格	品名	目名
大豆	上	石	八月	大豆	上	石	八月	大豆	上	石	八月	大豆	上
白糖	上	百斤	九月	白糖	上	百斤	九月	白糖	上	百斤	九月	白糖	上
鹹鹽	下	同	同	鹹鹽	下	同	同	鹹鹽	下	同	同	鹹鹽	下
洋蠟	下	同	同	洋蠟	下	同	同	洋蠟	下	同	同	洋蠟	下
洋火	下	同	同	洋火	下	同	同	洋火	下	同	同	洋火	下
洋油	上	同	同	洋油	上	同	同	洋油	上	同	同	洋油	上
洋麵	上	同	同	洋麵	上	同	同	洋麵	上	同	同	洋麵	上
紅糖	上	同	同	紅糖	上	同	同	紅糖	上	同	同	紅糖	上
洋線	上	同	同	洋線	上	同	同	洋線	上	同	同	洋線	上
大尺布	上	同	同	大尺布	上	同	同	大尺布	上	同	同	大尺布	上
洋布	上	同	同	洋布	上	同	同	洋布	上	同	同	洋布	上
花布	上	同	同	花布	上	同	同	花布	上	同	同	花布	上
清名	目名	單位	價格 <td>清名</td> <td>目名</td> <td>單位</td> <td>價格 <td>清名</td> <td>目名</td> <td>單位</td> <td>價格 <td>清名</td> <td>目名</td> </td></td>	清名	目名	單位	價格 <td>清名</td> <td>目名</td> <td>單位</td> <td>價格 <td>清名</td> <td>目名</td> </td>	清名	目名	單位	價格 <td>清名</td> <td>目名</td>	清名	目名
大豆	上	石	八月	大豆	上	石	八月	大豆	上	石	八月	大豆	上
青麻	上	同	同	青麻	上	同	同	青麻	上	同	同	青麻	上
燒酒	上	同	同	燒酒	上	同	同	燒酒	上	同	同	燒酒	上
豆油	上	同	同	豆油	上	同	同	豆油	上	同	同	豆油	上
豆粉	上	同	同	豆粉	上	同	同	豆粉	上	同	同	豆粉	上
高粱	上	同	同	高粱	上	同	同	高粱	上	同	同	高粱	上
粟	上	同	同	粟	上	同	同	粟	上	同	同	粟	上
小麥	上	同	同	小麥	上	同	同	小麥	上	同	同	小麥	上
高粱	下	同	同	高粱	下	同	同	高粱	下	同	同	高粱	下
粟	下	同	同	粟	下	同	同	粟	下	同	同	粟	下
小麥	下	同	同	小麥	下	同	同	小麥	下	同	同	小麥	下
高粱	上	同	同	高粱	上	同	同	高粱	上	同	同	高粱	上
粟	上	同	同	粟	上	同	同	粟	上	同	同	粟	上
小麥	上	同	同	小麥	上	同	同	小麥	上	同	同	小麥	上
高粱	下	同	同	高粱	下	同	同	高粱	下	同	同	高粱	下
粟	下	同	同	粟	下	同	同	粟	下	同	同	粟	下
小麥	下	同	同	小麥	下	同	同	小麥	下	同	同	小麥	下
高粱	上	同	同	高粱	上	同	同	高粱	上	同	同	高粱	上
粟	上	同	同	粟	上	同	同	粟	上	同	同	粟	上
小麥	上	同	同	小麥	上	同	同	小麥	上	同	同	小麥	上
高粱	下	同	同	高粱	下	同	同	高粱	下	同	同	高粱	下
粟	下	同	同	粟	下	同	同	粟	下	同	同	粟	下
小麥	下	同	同	小麥	下	同	同	小麥	下	同	同	小麥	下

3-0486

第六表 (其二)

鐵嶺在日 日本人營業種類別表

明治四十年六月末日調

營業名稱	負教	摘要	營業名稱	負教	摘要
銀行業	一		土木請負業	五	
貿易業	六		材木商	三	
漆器業	一		煉瓦製造業	三	
運送業	一		寫真師	四	
石炭商	一		藥種商	五	
米炭商	三		酒商	三	
生牛商	三		陶器商	二	
牛肉販賣商	三		米穀商	二	
質商	四		乾物商	一	
兵服商	五		豆餅賣商	二	
綿布商	一		紅銅商	一	
洋服商	六		時錶商	一	
和服裁縫業	二		銃砲火藥賣商	二	
時計商	五		建築員職	一	
印刷製版業	三		燈火職	一	
書籍店	一		真鍮商	五	
貸本業	一		菓子製造業	一	
用達商	三		蒲鉾商	一	
豆腐製造業	一		洗濯業	四	
煙草業	一		沐浴業	二	
三線張替及師匠	一		理髮業	九	

3-0486

靴修理業	靴履業	鋸鉋製造業	飲食店	料理専業	旅館料理専業	下宿屋	旅館
三	一七	一	一五	三七	三六	五	七
		産 業	女 学 校	製 煙 草 専 業	中 学 専 業	造 山 師	造 山 業
		二	八	一	一	三	四

第六表(其二)

3-0486

通関心得

一 租借地宛貨物輸入

租借地内宛貨物輸入の時、詳細な事項を記した輸入申告書(Import Declaration)を提出し、かつ差出人の署名を添付し、會社又は代理店、發行した引渡通知書(Declarations)及び貨物証券書(Certificate of Origin)を添付する要あり

二 租借地外宛貨物輸入

海陸輸送の貨物輸入の時、租借地外宛送達を認め、輸入判明の場合、陸揚の際、通関の手続をなすを得、場合によっては前項の手続を以て輸入申告書を税関に提出し、その後貨物の検査所へ送り、検査を完了し、貨物の検査を終了した後に、税関より関税納入を告知書及び發行許可書に依り、其告知書に記載の銀行に税関指定の銀行に納付し、受取証を發行し、再び税関に提出し、納税済証を交付し受取可し

三 輸出

貨物輸出の時、輸出申告書を提出し、税関に提出し、受取可し、而して其検査を終了した時、税関より納入告知書を發行し、同告知書に依り、場合と同様の手続を以て納税済証を其納税済証を検査所へ提出し、検査官が積荷通知書(Booking Note)を交付し、可なり、通知書に水陸出張の税関を指示し、積荷部をなす可し

四 鐵道・依り内地輸送貨物

鐵道より内地に貨物を輸入せしむる場合、通関輸入の場合と同様の項に依り、納税済証を税関に提出し、同告知書を發行し、同告知書に依り、積荷通知書を發行し、可し

五 関税納入に使用せる貨物

関税に統一して海關に依り課税し、地方通貨に換算し、納税し、其換算率の時價に依り、時々此の告示あり

六 輸入申告書に記載不可き貨物量目及價格

輸入申告書に記載不可き貨物の量目、清國の量に依り、海關に依り、清國一擔、約十六匁、百二十八匁に該當す

3-0486

明治四十年八月廿一日

18

録簿第七三〇号

八月一日

録簿第七三〇号

生

三

四

五

揚州陸軍病院

山外館長政務局長

馬

七月甲子於今申銀之快況在節、報告之先月
檢寫別抄之通及御通檢及也
也之其紙係白之佛一摺裁才之紙及也

四十年十月十四日 配簿編纂後

3-0486

鐵嶺山道陳列館状況左ノ如シ

七月三十一日調

一、売入出品ノ状況

六月三十日迄本館出品中込総數三万八千八百三十九是、對シ本月迄於六百三十六是、増加シ七月三十一日現在三万九千六百四十四是、總數ヲ示リ、其詳細ハ別紙第一號ニ表スルベシ

二、観覧人ノ状況

前月ヨリ引續キ出品物整理ノ為メ本月二十日ヨリ休業即チ十一日間ニ於テ観覧人總數千五百六十九名、其内日本人五百六十九名、清國人一名、西清國婦人四十三名、一日平均總數百四十三名、日本人並ニ清國人ルテ名ニテ之ヲ別月ニ比スルニ日平均總數千六百六名、觀覧ヲ見ルハ安藝ニ在リ、朝鮮特ニ官民若シテ、前月外館急ナキカ加キ、管ノ關係ニ其之因レルカ如シ

三、鐵嶺山道況

前月同様極寒、今融過迫レ、特ニ今夕ハ、近來方々、雨降キ、雨降キ不順ニシテ、降雨ノノ致、新作物ニ於テ枯死セルト、河川減水亦為メ、水道ノ妨ト多シ、又、活流ニ礙レ、ルモノ、和知シ、現、當地方、主要業、産物、炭、高、米、如キ、飯、食、穀、日、由、三、降、雨、ヲ、見、ル、ヲ、得、也、毛、平、年、ニ、比、シ、五、六、分、ノ、収、入、減、三、割、ナル、可、キ、ヲ、自、覺、ス、其、後、ノ、如、ク、恐、ラ、シ、ト、全、部、オ、米、ヒ、多、シ、レ、シ、自、存、作、一、過、キ、ナル、ハ、ミ、テ、ノ、嘆、声、ヲ、引、ク、ニ、呈、レ、リ、爲、メ、日、清、ノ、間、費、其、何、レ、同、矣、一、般、ノ、由、境、不、振、ハ、實、ニ、是、等、ニ、甘、分、固、ス、ル、モノ、ル、カ、如、シ

3-0486

大豆目下現物甚少為之將來豫想シテ並果騰シツバ
豆糶モ亦原料ノ暴騰ニ伴ヒ供給力甚々弱ク取引ノ緩慢亦
此ヲ得ナルニ至レルカ如シ今仮ニ前月末ノ價格ニ比スレバ一個ニ
斤約十鈔ノ騰貴ヲ示シ尙舊田五拾鈔ノ高價ヲ唱フルニ
至レリ

當地附近主要物資調査ノ概要別紙第四表ノ如シ

3-0486

第一表

鐵嶺商館出品部別統計表

明治卅年七月至百調

備考	部別	出品申込員數		出品既着員數		未到着品員數
		前月	本月	前月	本月	
	第一節 農産及副製品	一四四	九	一四四	八	一四四
	第二節 食料品及飲料	三〇三	九	二八七	八	二八八
	第三節 山林及水産品	五七		五七		五七
	第四節 礦物	一一五		一一五		一一五
	第五節 化學工業製品	二五二		二五二		二五二
	第六節 織物	一四三	一四七	一四三	四六	一四三
	第七節 雜物及糸物	五三		五三		五三
	第八節 機械	一〇		一〇		一〇
	第九節 雜品	二二		二二		二二
	第十節 雜品	二六		二六		二六
	第十一節 雜品	二八		二八		二八
	計	二八八	二七六	二八八	一五九	二八七

3-0486

鐵嶺		於此重要物貨調		明治四十年七月三十日		鐵嶺商品陳列館調					
清名	日本名	數量	價格	現在	應需	清名	日本名	數量	價格	現在	應需
花其布	益木綿	一疋	五月廿五	約二万石	現物不少	大豆	豆餅	一塊	百石	現物不少	現物不少
透達布	廣奇	一疋	五月廿五	約二万石	現物不少	燒燭	燒燭	一疋	百石	現物不少	現物不少
大尺布	支那露	一疋	五月廿五	約二万石	現物不少	燭燭	燭燭	一疋	百石	現物不少	現物不少
洋線	綿炭	一捆	六月廿五	約三万石	現物不少	青麻	麻	一疋	百石	現物不少	現物不少
紅糖	赤糖	百斤	六月廿五	約三万石	現物不少	柳葉	柳葉	一疋	百石	現物不少	現物不少
白糖	白砂糖	百斤	六月廿五	約三万石	現物不少	糯米	糯米	一石	百石	現物不少	現物不少
鹹鹽	鹽	一担	六月廿五	約三万石	現物不少	地豆	馬豆	一石	百石	現物不少	現物不少
洋麵	小麦粉	一袋	六月廿五	約三万石	現物不少	燕菜	燕菜	一石	百石	現物不少	現物不少
洋火	マツ子	一箱	六月廿五	約三万石	現物不少	蘿蔔	大根	一石	百石	現物不少	現物不少
洋蠟	蠟燭	一担	六月廿五	約三万石	現物不少	葱	葱	一石	百石	現物不少	現物不少
黑豆	黑豆	一石	六月廿五	約三万石	現物不少	茄子	茄子	一石	百石	現物不少	現物不少
綠豆	綠豆	一石	六月廿五	約三万石	現物不少	芥菜	芥菜	一石	百石	現物不少	現物不少
小豆	小豆	一石	六月廿五	約三万石	現物不少	南瓜	南瓜	一石	百石	現物不少	現物不少
粳米	粳米	一石	六月廿五	約三万石	現物不少	黃瓜	胡瓜	一石	百石	現物不少	現物不少
高粱	黍	一石	六月廿五	約三万石	現物不少	高粱	高粱	一石	百石	現物不少	現物不少
精米	精米	一石	六月廿五	約三万石	現物不少	小葱	小葱	一石	百石	現物不少	現物不少
小米	粟	一石	六月廿五	約三万石	現物不少	人參	人參	一石	百石	現物不少	現物不少
小麦	小麦	一石	六月廿五	約三万石	現物不少						
大麦	大麦	一石	六月廿五	約三万石	現物不少						

豆	醬	活牛	活羊	活猪	牛肉	羊肉	猪肉	鶏	鶏子	谷草	稗草
豆腐	味噌	牛	羊	豚	牛肉	羊肉	豚肉	鶏	鶏卵	粟殼	稗殼
百塊	百斤	百頭	百頭	百口	百斤	百斤	百口	百隻	百個	百斤	百石
三斗	六斗	六斗	八斗	十二斗	二十斗	二十斗	十斗	五斗	百斗	五斗	三斗
約四千塊	約五百斤	約千頭	約八九十頭	約百口	約百斤	約百斤	約百斤	約百斤	約五百斤	約五斗	約五斗
											現物不多
羊草	蕪子	木炭	火柴	枝柴	鉄屑	廢袋	大車	苦力	木匠	瓦匠	裨匠
干草	穀	炭	薪	柴	黍殼	桶	荷運	人丈	木工	左官	表匠
百斤	一石	口	口	口	百捆	一條	百輛	一人	一人	一人	一人
五斗	四斗	三斗	五斗	五斗	百斗	十斗	百斗	三斗	六斗	六斗	七斗
	約五斗	約五斗	約五斗	約五斗	約五斗	約五斗	約五斗	約五斗	約五斗	約五斗	約五斗
											現物不多

備考

- 一、表中尺斤石ハ總テ当地ノモノヲ標準トセリ
- 二、尺ニ大尺、窄尺ノ二種アリテ大尺我曲尺一尺七寸八分窄尺ハ一尺一寸五分ニ相當ス
- 三、當地ニ石ハ我一石三斗三升ニ相當シ一斗ハ百斤ニ相當ス
- 四、表中價格ハ總テ支那銀貨トス
- 五、本日當地ニ於ケル銀相場一兩ハ十一兩五錢五分替ニテ長寸小銀貨一兩ハ拾五錢ニ相當ス
- 六、本日算票及正金一覽冊ニ移算ノル皮那銀貨交換打歩ハ十二日 金票ニ對シテ八十兩手録ナリ

3-0486

政務局

早子 抄

鐵嶺物品陳列館状況在如左

一、見本出品ノ状況

七月三日見本出品申込總數三万九千四百十四具、對之本月二於テ三十六具ヲ増加シ八月三十一日現在三萬九千五百五十具ヲ示セリ其詳細別添付第一表ニ表ノ如シ

二、觀覽人ノ状況

本月於テ觀覽人總數計千四百九十九人内日本人千四百七十九人清國人千二百九十九人(内清國人十八名)一日平均總數七十九人内日本人三十七人清國人四十二人ニシテ之ヲ前月ニ比シテ一日平均總數ニ於テ十三名ノ減衰ヲ見ル是レ降雨ノ為メ道路泥濘及生熟不耕作物等ノ原因セルカ如シ其詳細ハ別添付第三表ノ如シ

三、鐵嶺ノ概况

今秋遙迫ニ依テ前月ニ異ナラズ殆ト枯死セル農作物ノ後、雨ノ為メ鐵嶺ノ程ヲ晚シ一放農作物ノ年暮ニ比シ七分作ヲ稼期ニ充ニテリ遠河亦為メ、河水ニテ水運ノ便ヲ得ル等ヲ從事シ沈静ヲ挽回シテ積雪氣ヲ添ルニシテ、大豆、豆粉、尚依テ騰貴ヲ示レ殆ト不引休止ノ勢在カ如シ、本館附近ニ主産物資ノ傷ム状況別紙第四表ノ如シ

3-0486

鐵嶺商品陳列館出品統計表(部別)

明治四十年
八月三十一日調

部	別	出品申込		出品既到		品員數
		前月	本月	前月	本月	
第一	農産及副産品	一四四	一四四	一四四	一四四	九一
第二	食料品及飲料	三〇六	三〇六	三〇六	三〇六	九一
第三	山林及水産品	五七	五七	五七	五七	九一
第四	礦物	一一五	一一五	一一五	一一五	九一
第五	化學工業品	二五二	二五二	二五二	二五二	九一
第六	工業品	一四四	一四四	一四四	一四四	九一
第七	織物及糸物	五七	五七	五七	五七	九一
第八	機械	一〇一	一〇一	一〇一	一〇一	九一
第九	教育品	三三	三三	三三	三三	九一
第十	衛生品	三六九	三六九	三六九	三六九	九一
計		二九一四	二九一四	二八七九	二八七九	二四二

3-0486

第三表

鐵嶺商品陳列館觀覽人統計表

明治四十年
八月三十一日

月	區		本		清		國		其他	小計
	鐵嶺	學生	農工	計	鐵嶺	學生	農工	計		
八月一日	七	三	二	三	一	九	三	四	一	七
八月二日	六	三	二	三	一	九	三	四	一	七
八月三日	五	三	二	三	一	九	三	四	一	七
八月四日	四	三	二	三	一	九	三	四	一	七
八月五日	五	三	二	三	一	九	三	四	一	七
八月六日	四	三	二	三	一	九	三	四	一	七
八月七日	八	三	二	三	一	九	三	四	一	七
八月八日	九	三	二	三	一	九	三	四	一	七
八月九日	一〇	三	二	三	一	九	三	四	一	七
八月十日	二	三	二	三	一	九	三	四	一	七
八月十一日	五	三	二	三	一	九	三	四	一	七
八月十二日	六	三	二	三	一	九	三	四	一	七
八月十三日	七	三	二	三	一	九	三	四	一	七
八月十四日	三	三	二	三	一	九	三	四	一	七
八月十五日	六	三	二	三	一	九	三	四	一	七
八月十六日	一	三	二	三	一	九	三	四	一	七
八月十七日	九	三	二	三	一	九	三	四	一	七
八月十八日	八	三	二	三	一	九	三	四	一	七
八月十九日	二	三	二	三	一	九	三	四	一	七
八月二十日	三	三	二	三	一	九	三	四	一	七
八月二十一日	五	三	二	三	一	九	三	四	一	七
八月二十二日	四	三	二	三	一	九	三	四	一	七
八月二十三日	六	三	二	三	一	九	三	四	一	七
八月二十四日	八	三	二	三	一	九	三	四	一	七
八月二十五日	七	三	二	三	一	九	三	四	一	七
八月二十六日	三	三	二	三	一	九	三	四	一	七
八月二十七日	五	三	二	三	一	九	三	四	一	七
八月二十八日	四	三	二	三	一	九	三	四	一	七
八月二十九日	七	三	二	三	一	九	三	四	一	七
八月三十日	三	三	二	三	一	九	三	四	一	七
計	二七	一〇	二六	三三	一	二七	一〇	二六	三三	一
平均	二七	一〇	二六	三三	一	二七	一〇	二六	三三	一
清國人	七	四	二	三	一	七	四	二	三	一

考 備
 制作期共二兩天及空天等ノ為ノ觀覽人ノ減少ヲ見ル

3-0486

鐵嶺商埠重要物資調										鐵嶺商埠陳列館調									
八月廿一日										八月廿一日									
清名	日本名	數量	價格	現貨	備註	清名	日本名	數量	價格	現貨	備註								
花其布	花其布	一疋	五元	約六元	現貨	洋蠟	洋蠟	一箱	三元	約三元	現貨								
遠連布	遠連布	一疋	五元	約六元	現貨	洋油	洋油	一箱	三元	約三元	現貨								
大尺布	大尺布	一疋	五元	約六元	現貨	洋蠟	洋蠟	一箱	三元	約三元	現貨								
洋線	洋線	一捆	五元	約六元	現貨	洋蠟	洋蠟	一箱	三元	約三元	現貨								
紅糖	赤砂糖	一百斤	五元	約六元	現貨	洋蠟	洋蠟	一箱	三元	約三元	現貨								
白糖	白砂糖	一百斤	五元	約六元	現貨	洋蠟	洋蠟	一箱	三元	約三元	現貨								
鹹鹽	鹽	一百斤	五元	約六元	現貨	洋蠟	洋蠟	一箱	三元	約三元	現貨								
洋麵	小麥粉	一袋	五元	約六元	現貨	洋蠟	洋蠟	一箱	三元	約三元	現貨								
洋火	洋火	一箱	五元	約六元	現貨	洋蠟	洋蠟	一箱	三元	約三元	現貨								
小麥	小麥	一石	五元	約六元	現貨	洋蠟	洋蠟	一箱	三元	約三元	現貨								
豆餅	豆餅	一塊	五元	約六元	現貨	洋蠟	洋蠟	一箱	三元	約三元	現貨								
豆油	豆油	一百斤	五元	約六元	現貨	洋蠟	洋蠟	一箱	三元	約三元	現貨								
燒酒	燒酒	一箱	五元	約六元	現貨	洋蠟	洋蠟	一箱	三元	約三元	現貨								
線麻	線麻	一箱	五元	約六元	現貨	洋蠟	洋蠟	一箱	三元	約三元	現貨								
青麻	青麻	一箱	五元	約六元	現貨	洋蠟	洋蠟	一箱	三元	約三元	現貨								
片菸	片菸	一箱	五元	約六元	現貨	洋蠟	洋蠟	一箱	三元	約三元	現貨								
柳菸	柳菸	一箱	五元	約六元	現貨	洋蠟	洋蠟	一箱	三元	約三元	現貨								
糯米	糯米	一石	五元	約六元	現貨	洋蠟	洋蠟	一箱	三元	約三元	現貨								
地豆	地豆	一石	五元	約六元	現貨	洋蠟	洋蠟	一箱	三元	約三元	現貨								
蘿蔔	蘿蔔	一百斤	五元	約六元	現貨	洋蠟	洋蠟	一箱	三元	約三元	現貨								
白菜	白菜	一百斤	五元	約六元	現貨	洋蠟	洋蠟	一箱	三元	約三元	現貨								
蔥	蔥	一百斤	五元	約六元	現貨	洋蠟	洋蠟	一箱	三元	約三元	現貨								
豆莢	豆莢	一百斤	五元	約六元	現貨	洋蠟	洋蠟	一箱	三元	約三元	現貨								
茄子	茄子	一百斤	五元	約六元	現貨	洋蠟	洋蠟	一箱	三元	約三元	現貨								
芥菜	芥菜	一百斤	五元	約六元	現貨	洋蠟	洋蠟	一箱	三元	約三元	現貨								
南瓜	南瓜	一百斤	五元	約六元	現貨	洋蠟	洋蠟	一箱	三元	約三元	現貨								
黃瓜	黃瓜	一百斤	五元	約六元	現貨	洋蠟	洋蠟	一箱	三元	約三元	現貨								
扁豆	扁豆	一百斤	五元	約六元	現貨	洋蠟	洋蠟	一箱	三元	約三元	現貨								
葫蘆	葫蘆	一百斤	五元	約六元	現貨	洋蠟	洋蠟	一箱	三元	約三元	現貨								
豆腐	豆腐	一百斤	五元	約六元	現貨	洋蠟	洋蠟	一箱	三元	約三元	現貨								

3-0486



Vertical text stamp on the left side of the document.



東亞外務局
小座外務局
昭和十七年五月五日

品名	日本名	数量	價格	現在	要
活牛	味噌	百斤	五十四	約三斤	
活猪	豚	壹口	十四	約三斤	
牛肉	牛肉	一斤	六十		
猪肉	豚肉	一口	十		
羊肉	羊肉	一口	三十		
鷄	鷄	一隻	五十		
活羊	羊	一頭	八十		
鷄子塊	鷄卵	百個	一百		
谷草	粟殼	百斤	七十		
苦力	人吏	一人	三十		
大車	荷車	一輛	二四		
藤袋	麻袋	一條	十		
秋稻	黍殼	百捆	二四		
枝柴	柴	壹捆	五		
火柴	火柴	一口	二		
木炭	炭	一口	四		
羊草	羊草	百斤	四		
麩子	麩	一斤	五		
綿草	綿殼	百斤	三十		

3-0486



第一表

鐵嶺商陳列館出品部別統計表

明治四十三年三月三十一日

部別	品名	前月		本月		計
		数量	金額	数量	金額	
第一	農産品及畜産品	14	14	14	14	28
第二	食料品及飲料	307	307	307	307	614
第三	木材及水産品	57	57	57	57	114
第四	織物	118	118	118	118	236
第五	化学工業品	144	144	144	144	288
第六	工芸品	147	147	147	147	294
第七	織物及糸	147	147	147	147	294
第八	織物	147	147	147	147	294
第九	織物	147	147	147	147	294
第十	織物	147	147	147	147	294
計		1140	1140	1140	1140	2280

右出品陳列館員数府縣内譯

府縣	前月		本月		計
	数量	金額	数量	金額	
京都	215	215	215	215	430
大阪	170	170	170	170	340
神戶	190	190	190	190	380
名古屋	150	150	150	150	300
京都府	100	100	100	100	200
大阪府	80	80	80	80	160
兵庫県	70	70	70	70	140
徳島県	60	60	60	60	120
香川県	50	50	50	50	100
愛媛県	40	40	40	40	80
高松県	30	30	30	30	60
岡山県	20	20	20	20	40
広島県	10	10	10	10	20
山口県	5	5	5	5	10
計	1140	1140	1140	1140	2280

3-0486

備	日	計	月																						
			一	二	三	四	五	六	七	八	九	十	十一	十二											
本表中央五頁九頁二十頁一降雪観覧者ナシ	一	三二	二	三	四	五	六	七	八	九	十	十一	十二	一	二	三	四	五	六	七	八	九	十	十一	十二
	二	三三	二	三	四	五	六	七	八	九	十	十一	十二	一	二	三	四	五	六	七	八	九	十	十一	十二
	三	三四	二	三	四	五	六	七	八	九	十	十一	十二	一	二	三	四	五	六	七	八	九	十	十一	十二
	四	三五	二	三	四	五	六	七	八	九	十	十一	十二	一	二	三	四	五	六	七	八	九	十	十一	十二
	五	三六	二	三	四	五	六	七	八	九	十	十一	十二	一	二	三	四	五	六	七	八	九	十	十一	十二
	六	三七	二	三	四	五	六	七	八	九	十	十一	十二	一	二	三	四	五	六	七	八	九	十	十一	十二
	七	三八	二	三	四	五	六	七	八	九	十	十一	十二	一	二	三	四	五	六	七	八	九	十	十一	十二
	八	三九	二	三	四	五	六	七	八	九	十	十一	十二	一	二	三	四	五	六	七	八	九	十	十一	十二
	九	四〇	二	三	四	五	六	七	八	九	十	十一	十二	一	二	三	四	五	六	七	八	九	十	十一	十二
	十	四一	二	三	四	五	六	七	八	九	十	十一	十二	一	二	三	四	五	六	七	八	九	十	十一	十二
	十一	四二	二	三	四	五	六	七	八	九	十	十一	十二	一	二	三	四	五	六	七	八	九	十	十一	十二
	十二	四三	二	三	四	五	六	七	八	九	十	十一	十二	一	二	三	四	五	六	七	八	九	十	十一	十二
計	四四	二	三	四	五	六	七	八	九	十	十一	十二	一	二	三	四	五	六	七	八	九	十	十一	十二	

鐵嶺商陳列館観覧人統計表

明治四十年
十月三十一日

3-0486

表三

鐵嶺 於八重要物價調										明治四十年 鐵嶺商會 陳列館										
清					洋					洋					洋					
品名	日本名	數量	價格	現在	品名	日本名	數量	價格	現在	品名	日本名	數量	價格	現在	品名	日本名	數量	價格	現在	
清	日本名	數量	價格	現在	洋	日本名	數量	價格	現在	洋	日本名	數量	價格	現在	洋	日本名	數量	價格	現在	
...

3-0486

華山表

日	鐵山銀		鐵山商品陳列館	
	買	賣	買	賣
十七日	109,300	109,000	109,400	109,000
十八日	109,800	109,000	109,500	109,000
十九日	109,500	109,200	109,200	109,000
二十日	109,900	109,200	109,200	109,000
二十一日	109,900	109,200	109,200	109,000
二十二日	109,900	109,200	109,200	109,000
二十三日	109,900	109,200	109,200	109,000
二十四日	109,900	109,200	109,200	109,000
二十五日	109,900	109,200	109,200	109,000
二十六日	109,900	109,200	109,200	109,000
二十七日	109,900	109,200	109,200	109,000
二十八日	109,900	109,200	109,200	109,000
二十九日	109,900	109,200	109,200	109,000
三十日	109,900	109,200	109,200	109,000
三十一日	109,900	109,200	109,200	109,000
平均	109,900	109,200	109,200	109,000

備考 本表は金貨百圓の自ラノ價格ナリ

鐵山銀 於六十百中銀貨高低相場表

鐵山商品陳列館

3-0486

18

鐵陳發第九八〇號

明治四十年十二月一日

鐵嶺商品陳列館

小庄政社社長殿



十月中旬、在ケル當館ノ狀況其筋、報告ニタリ月報、
別紙之通及、併通報候也

四十年十二月十二日 鐵嶺製糖

3-0486

鐵嶺商品陳列館状況 十月三十日調

一、見本出品ノ状況

十月三十日見本出品申込總數貳萬九千三百廿八員三對シ本月三拾ヲ百五十七員ヲ増加シ十月三十日現在數貳萬九千四百八十五員ヲ示セリ、其詳細ハ別紙第一、第二、各表ノ如シ、

二、觀覽人ノ状況

本期三十日間中、大祭日一日、物品整理ノ為メ三日都合四日間休業シ、開館實日數二十六日間ニ於ケル觀覽者總數二千二百二十五人ニシテ内日本人九百八十人、清國人一千二百四十五人、(内清國婦人五十三名)ヲ計上セリ、且ツ觀覽者中、重ナルモノヲ攀クレハ奉天府管知事、全朱統領、承德縣唐知

事、興仁縣張知事、鐵嶺縣糧局長程道元、全支人等

ニシテ其詳細ハ別紙第三表ノ如シ、

三、鐵嶺ノ商況

前月来引続キ一般市況ハ次第ニ活氣ヲ帶ビ更ニ好況ニ向ヒツ、アリシニ圖ラズモ本月六日ノ夜、官口ノ商家商東感不和、遂ニ破綻ノ厄運ニ際會シ、其餘波及ノ及ハ所滿洲各地ノ市場ハ一大恐慌ヲ惹起シ一般取引ハ殆ント杜絶セントス、ノ悲境ニ陥ケレリ、當時官口銀爐ノ一錠(五十三兩五)ハ洋銀五十八兩近暴落シ今銀カニ六十二兩台ヲ維持スルノミ、尚キ清人間ノ取引ハ現状ニ鑑ミ現金受渡ヲ希望スル情形アリ、從テ官口ヨリ清人ノ手ヲ経テ当地ニ奉ル各貨物ハ漸次下落ノ傾向ヲ生

シノ、アリ、ニ因リ日商ノ直接輸入ニ係ル貨物ノ如キハ自然ハ
高價ニヤノ感ヲ呈シ其賣捌ケ方涉々シカラズ商況為ニ
不活潑ノ状ヲ示セリ若シ今后該事件ノ落着ヲ見ルニ至ラ
ハ不振ノ状態ハ逐次挽回セウベキカ、
大豆ハ前月ニ比シ出サ尙稍増加ノ傾向アリシモ東盛和破
産ノ影響ヲ蒙リ管口トノ取引モ杜絶シ是レガ為メ本品モ一時
取引中止ノ姿ニテ相場ハ遂ニ八四廿五ニ下落セリ、本月下旬ニ至リ
二三ノ日之間及清商油房ノ買進ニ依リ稍沈柔ヲ呈シ来リ月末
相場ハ八四六十錢ヲ稱ヘ居レリ、
豆粕ハ先月迄ハ只騰貴ノ一方ニシテ偏シ為ニ般ニ買ヒ進マハ有
様ナリシモ大豆ノ下落ニ伴ヒ豆粕モ亦土塊ニ付キ十七八錢方下
落セルヲ以テ人氣立ケ漸ク買進モ姿トナレリ、月末ニ於ケル豆粕
土塊相場ハ一四廿六七錢ヲ稱ヘ居レリ、

3-0486

鐵山嶺商埠陳列館觀覽人統計表

明治四十年
十月廿日調

月	日	區分	日本人				清國人				其他	小計
			學生	商	農工	計	學生	商	農工	計		
十月	一日		一六	一七	二〇	四七	七	一五	二二	四四	一	九一
"	二日		一七	一八	二一	五六	八	一六	二四	四八	一	九三
"	三日		一八	一九	二二	五九	九	一七	二六	五二	一	九六
"	四日		一九	二〇	二三	六二	一〇	一八	二九	五五	一	九九
"	五日		二〇	二一	二四	六五	一一	一九	三〇	五八	一	一〇二
"	六日		二一	二二	二五	六八	一二	二〇	三二	六〇	一	一〇五
"	七日		二二	二三	二六	七一	一三	二一	三五	六三	一	一〇八
"	八日		二三	二四	二七	七四	一四	二二	三八	六六	一	一一一
"	九日		二四	二五	二八	七七	一五	二三	四一	六九	一	一一四
"	十日		二五	二六	二九	八〇	一六	二四	四四	七二	一	一一七
"	十一日		二六	二七	三〇	八三	一七	二五	四七	七五	一	一二〇
"	十二日		二七	二八	三一	八六	一八	二六	五〇	七八	一	一二三
"	十三日		二八	二九	三二	八九	一九	二七	五三	八一	一	一二六
"	十四日		二九	三〇	三三	九二	二〇	二八	五六	八四	一	一二九
"	十五日		三〇	三一	三四	九五	二一	二九	五九	八七	一	一三二
"	十六日		三一	三二	三五	九八	二二	三〇	六二	九〇	一	一三五
"	十七日		三二	三三	三六	一〇一	二三	三一	六五	九三	一	一三八
"	十八日		三三	三四	三七	一〇四	二四	三二	六八	九六	一	一四一
"	十九日		三四	三五	三八	一〇七	二五	三三	七一	九九	一	一四四
"	二十日		三五	三六	三九	一一〇	二六	三四	七四	一〇二	一	一四七
"	廿一日		三六	三七	四〇	一一三	二七	三五	七七	一〇五	一	一五〇
"	廿二日		三七	三八	四一	一一六	二八	三六	八〇	一〇八	一	一五三
"	廿三日		三八	三九	四二	一二〇	二九	三七	八三	一一一	一	一五六
"	廿四日		三九	四〇	四三	一二三	三〇	三八	八六	一一四	一	一五九
"	廿五日		四〇	四一	四四	一二六	三一	三九	八九	一二七	一	一六二
"	廿六日		四一	四二	四五	一二九	三二	四〇	九二	一三〇	一	一六五
"	廿七日		四二	四三	四六	一三二	三三	四一	九五	一三三	一	一六八
"	廿八日		四三	四四	四七	一三五	三四	四二	九八	一三六	一	一七一
"	廿九日		四四	四五	四八	一三八	三五	四三	一〇一	一三九	一	一七四
"	三十日		四五	四六	四九	一四一	三六	四四	一〇四	一四二	一	一七七
計			一三	一四	一七	一四一	一〇	二八	一七〇	一四三	一	一六四
平均			一	一	一	一	一	一	一	一	一	一

考 備
 本表中三日、四日、六日、七日、八日、長節、其他商品整理、考、休業セリ、

鐵道貨物重要物資調 明治四十年 鐵道貨物陳列館調

地豆	糯米	柳燕	青燕	綠燕	燒酒	豆油	豆餅	小麥	小米	洋火	洋麵	鹹塩	白糖	紅糖	洋線	大足	達達	花其	清名
馬薯	糯米	燕	燕	燕	燕	燕	燕	燕	燕	下上	下上	下上	下上	下上	下上	下上	下上	下上	下上
百斤	一斗	合	合	合	合	百斤	一塊	合	一石	一箱	一袋	合	合	百斤	一捆	合	合	一疋	一疋
六十支	三六支	十三支	十八支	十七支	六支	六支	四支	五支	四支	廿七支	廿四支	二支	合	合	廿支	廿支	廿支	廿支	廿支
五支	四支	四支	五支	五支	五支	五支	五支	五支	五支	五支	五支	五支	五支	五支	五支	五支	五支	五支	五支
活羊	活猪	活牛	醬	豆	南	豆	葱	白	蘿蔔	練米	高粱	粳米	小豆	綠豆	黑豆	黃豆	洋油	洋油	洋油
羊	豚	牛	味	豆	南	豆	葱	白	蘿蔔	精	米	米	豆	豆	豆	豆	油	油	油
百斤	百斤	百斤	百斤	百斤	百斤	百斤	百斤	百斤	百斤	合	合	合	合	合	合	合	合	合	合
百斤	百斤	百斤	百斤	百斤	百斤	百斤	百斤	百斤	百斤	六支	六支	六支	六支	六支	六支	六支	六支	六支	六支

鐵嶺商情陳列館狀況

明治四十一年一月廿日

一、覽水出品状況 上月至本月見水出品由總數高九千五百九十九石三斗六升
二、覽水出品状況 上月至本月見水出品由總數高九千五百九十九石三斗六升
三、覽水出品状況 上月至本月見水出品由總數高九千五百九十九石三斗六升

二、觀覽人状況 水田中新年祝賀、為ノニ間休業ノ度日數計拾八日間於此觀
覽者總數高千四百拾五人、其内見水人唐千九十八人、清國人唐千三百二十一人、婦人早七名、
仙蘭人一名、計六十一觀覽者中、重ナルモノ、其詳細別紙表如左
三、鐵嶺状況 本年農事收穫穀物夥シク市場現ハレ及上見市況、諸商轉回狀況
早ノ故メ各商、諸商破産者續出シ、各商家、孰モ其貸出シ、警戒セラル

昨年農作物收穫、充分ナリ、為メ農家ノ破産者、節々トシ、商情亦、ナリ、結
果金融、最近稀ナリ、逼迫ヲ来セ、依然商況不振、状態ナリ、如左
大豆、出荷益増加ニ来シ、諸商ノ買付時機、熟セルト、買付相違買込、ナリ、如左
高例ニテ、南滿鐵道輸送力減、為メ、配給貨幣、不足生、諸商、荷物停購、見ル
以テ、一般手控、配付、諸商、取引、見越、本埠、日商ノ買付、
之ノ結果、上月廿日、一時、石、廿四、買付、外、上、下、計、日、計、石、二、千、一、百、四、十、餘、騰貴、
亦、本埠、未、於、之、相場、石、十、小、銀、貨、石、廿、五、十、餘、格、ナリ
豆類、本埠、頃、道、前、未、相場、小、銀、貨、一、百、廿、五、十、餘、持、続、シ、至、ツ、魂、靜、安、ナリ、是、又、大豆、同様、
日商ノ買付、為メ、本埠、未、於、一、百、廿、五、十、餘、騰貴、シ、現、物、貯、倉、結果、日、先、物、ニ、テ、
一、百、廿、五、十、餘、格、ナリ
當、日、未、於、之、重要、物、資、相場、別紙、表、如、左、之、中、銀、相場、高、層、別紙、表、如、左

鐵嶺 於今重要物及貨請										鐵嶺 商品陳列館										
明治三十二年一月廿一日										明治三十二年一月廿一日										
品名	品名	品名	品名	品名	品名	品名	品名	品名	品名	品名	品名	品名	品名	品名	品名	品名	品名	品名	品名	品名
糯米	糯米	糯米	糯米	糯米	糯米	糯米	糯米	糯米	糯米	糯米	糯米	糯米	糯米	糯米	糯米	糯米	糯米	糯米	糯米	糯米
...

3-0486

第四表

備考	鐵嶺於一月半銀貨高低相場表				鐵嶺商賈銀貨			
	買	賣	買	賣	買	賣	買	賣
一月一日	117.50	116.50	116.50	117.50	117.50	116.50	116.50	117.50
二日	117.50	116.50	116.50	117.50	117.50	116.50	116.50	117.50
三日	117.50	116.50	116.50	117.50	117.50	116.50	116.50	117.50
四日	117.50	116.50	116.50	117.50	117.50	116.50	116.50	117.50
五日	117.50	116.50	116.50	117.50	117.50	116.50	116.50	117.50
六日	117.50	116.50	116.50	117.50	117.50	116.50	116.50	117.50
七日	117.50	116.50	116.50	117.50	117.50	116.50	116.50	117.50
八日	117.50	116.50	116.50	117.50	117.50	116.50	116.50	117.50
九日	117.50	116.50	116.50	117.50	117.50	116.50	116.50	117.50
十日	117.50	116.50	116.50	117.50	117.50	116.50	116.50	117.50
十一日	117.50	116.50	116.50	117.50	117.50	116.50	116.50	117.50
十二日	117.50	116.50	116.50	117.50	117.50	116.50	116.50	117.50
十三日	117.50	116.50	116.50	117.50	117.50	116.50	116.50	117.50
十四日	117.50	116.50	116.50	117.50	117.50	116.50	116.50	117.50
十五日	117.50	116.50	116.50	117.50	117.50	116.50	116.50	117.50
十六日	117.50	116.50	116.50	117.50	117.50	116.50	116.50	117.50
十七日	117.50	116.50	116.50	117.50	117.50	116.50	116.50	117.50
十八日	117.50	116.50	116.50	117.50	117.50	116.50	116.50	117.50
十九日	117.50	116.50	116.50	117.50	117.50	116.50	116.50	117.50
二十日	117.50	116.50	116.50	117.50	117.50	116.50	116.50	117.50
二十一日	117.50	116.50	116.50	117.50	117.50	116.50	116.50	117.50
二十二日	117.50	116.50	116.50	117.50	117.50	116.50	116.50	117.50
二十三日	117.50	116.50	116.50	117.50	117.50	116.50	116.50	117.50
二十四日	117.50	116.50	116.50	117.50	117.50	116.50	116.50	117.50
二十五日	117.50	116.50	116.50	117.50	117.50	116.50	116.50	117.50
二十六日	117.50	116.50	116.50	117.50	117.50	116.50	116.50	117.50
二十七日	117.50	116.50	116.50	117.50	117.50	116.50	116.50	117.50
二十八日	117.50	116.50	116.50	117.50	117.50	116.50	116.50	117.50
二十九日	117.50	116.50	116.50	117.50	117.50	116.50	116.50	117.50
三十日	117.50	116.50	116.50	117.50	117.50	116.50	116.50	117.50
平均	117.50	116.50	116.50	117.50	117.50	116.50	116.50	117.50

3-0486

鐵嶺商情陳列

明治四十一年三月三十日調

生

第一課

辨

坊

18

一見本品此況二月十九日見本品中總數貳萬九千六百五拾七員對本月末
 能多九拾五員之增加現在數貳萬九千七百五拾貳員之總數示之
 二觀貨人此況本月三十日中陸軍紀念會其他之休業二日間業日數二十九日間之
 三觀貨人總數貳萬六千八百人其內見人千八百八拾員清國人千四百七十六員(婦人未
 計)內重七員之卷之十師會之保全長生共十聯隊平岡聯隊
 長天野鉄嶺領事、關東都督府飯塚渡辺兩主計等
 三鐵嶺商況 春未不況之裡經過之當地商況漸次暖氣向之從之
 一時中止之土木工事之再開始セラシト一方農家之耕作準備トモ多ク大購
 買力ヲ顯ハシ来リ遼河解氷亦近キ事ヲ稍シ法氣ヲ呈セル如キモ銀塊依然
 ト暴落ノ底ヲ脱ス破綻後之境界金融逼迫ノ先之僅砂糖麵粉ノ如

明治四十一年四月十八日鐵嶺編纂

キニ取引ヲ見ル外未々其不況ヲ挽回スニ至ラザルカ也

大豆 本月中各地より出荷著しく減退を請商ハ一岐相高ノ買入ヲ爲シ本
 月中通過清銀九圓三十四錢ヲ持續シ格別ノ變動ナシ月末相場九圓三十四錢
 稱(在)

豆餅 亦大豆同様出荷減少ノ現物沸騰加々内地需用期近キヲ見テ之於
 シ高田三拾五錢内外上下之相場此却テ割安ノ現象ヲ呈セル遼河未々全鮮
 氷ヤ下線道輸送力ノ充分ナラザルニ依リ搬出荷物停滞勝ナリ起固セシカ
 月末相場清銀吉田三拾四錢ヲ稱(在)

片玉重要物資、相場、銀相場、高低等別紙表、如

3-0486

第一表

鐵嶺商品輸出部別統計表

明治四十一年
三月三十一日

部	前月迄		本月		計	
	前月迄	本月	前月迄	本月	計	計
第一節 農産品	144	144	144	144	288	288
第一節 食料	310	310	310	310	620	620
第一節 山林産品	56	56	56	56	112	112
第二節 礦産品	118	118	118	118	236	236
第三節 工業産品	144	144	144	144	288	288
第四節 織物及糸	144	144	144	144	288	288
第五節 機械	144	144	144	144	288	288
第六節 雜貨	144	144	144	144	288	288
第七節 畜産品	144	144	144	144	288	288
第八節 其他	144	144	144	144	288	288
計	297	297	297	297	594	594

府縣別	前月迄		本月		計	
	前月迄	本月	前月迄	本月	計	計
大坂	112	112	112	112	224	224
京都	33	33	33	33	66	66
廣島	66	66	66	66	132	132
石川	112	112	112	112	224	224
岐阜	112	112	112	112	224	224
長野	112	112	112	112	224	224
新潟	112	112	112	112	224	224
富山	112	112	112	112	224	224
和歌山	112	112	112	112	224	224
滋賀	112	112	112	112	224	224
山梨	112	112	112	112	224	224
静岡	112	112	112	112	224	224
愛知	112	112	112	112	224	224
徳島	112	112	112	112	224	224
香川	112	112	112	112	224	224
北海道	112	112	112	112	224	224
千歳	112	112	112	112	224	224
計	297	297	297	297	594	594

3-0486

鐵嶺湖品陳列館觀見人統計表

明治四十年
三月至五月

日	一月		計	學生	商人	農工	計	其他	計
	男	女							
一月一日
一月二日
一月三日
一月四日
一月五日
一月六日
一月七日
一月八日
一月九日
一月十日
一月十一日
一月十二日
一月十三日
一月十四日
一月十五日
一月十六日
一月十七日
一月十八日
一月十九日
一月二十日
一月二十一日
一月二十二日
一月二十三日
一月二十四日
一月二十五日
一月二十六日
一月二十七日
一月二十八日
一月二十九日
一月三十日
一月三十一日
計
平均

備考
本表中十日陸軍紀念日十七日暴風為休業日

3-0486

鐵嶺商品陳列館
鐵嶺元三月中 銀貨高低相場表

備考	銀				平均	銀			
	賣	買	支那小銀貨	四買		賣	買	支那小銀貨	買入
十日	113.500	113.500	112.500	112.500	二十日	115.000	115.000	114.000	114.000
十一日	113.500	113.500	112.500	112.500	二十一日	115.000	115.000	114.000	114.000
十二日	113.500	113.500	112.500	112.500	二十二日	115.000	115.000	114.000	114.000
十三日	113.500	113.500	112.500	112.500	二十三日	115.000	115.000	114.000	114.000
十四日	113.500	113.500	112.500	112.500	二十四日	115.000	115.000	114.000	114.000
十五日	113.500	113.500	112.500	112.500	二十五日	115.000	115.000	114.000	114.000
十六日	113.500	113.500	112.500	112.500	二十六日	115.000	115.000	114.000	114.000
十七日	113.500	113.500	112.500	112.500	二十七日	115.000	115.000	114.000	114.000
十八日	113.500	113.500	112.500	112.500	二十八日	115.000	115.000	114.000	114.000
十九日	113.500	113.500	112.500	112.500	二十九日	115.000	115.000	114.000	114.000
二十日	113.500	113.500	112.500	112.500	三十日	115.000	115.000	114.000	114.000

3-0486

長

第8門

第495

明治四十一年二月廿六日

機密第 四 號

鐵道高品陳列館維持
委員

九月二十七日付の鐵道部四号出信
のララ当地高品陳列館新築工事
ノ模範及び其被並並等々十一月迄
期迄之内の辟地棟瓦績及水製工事
ハ殆んど竣工同の内新木製部
ノ工事進捗中ニ有ル事ハ五月迄
ニ全工部為成物納部ニ有ル事ハ
概ね了ル事然レモ新築部前記
出信中ニ載及致並並等々
在外公館

陸軍部ニテ生
曉ニ如何ニ維持
先次出信ノ出
各ニ面會
レ見
高品
鐵道社
引受
ヲ有
軍部
方
是
お

3-0486

告ヲ受クシテ其旨を以テ都督府陸軍
部ニ於テ之ヲ及テ維持スルニ
著シキ世に於テ其旨を以テ
特ニ之ヲ及テ其旨を以テ
鉄道社ニ於テ之ヲ及テ其旨を以テ
者。リ維持者。トシテ其旨を以テ
細。心。以。テ。之。ヲ。及。テ。其。旨。を。以。テ
ノ上。同。部。長。上。部。中。之。旨。を。以。テ
問。同。部。長。上。部。中。之。旨。を。以。テ
維持者。トシテ其旨を以テ
上。何。分。ノ。旨。を。以。テ。其。旨。を。以。テ
解。リ。去。ル。旨。を。以。テ。其。旨。を。以。テ
和。高。出。テ。清。國。人。之。旨。を。以。テ

在外公館

メカラス。効。リ。其。旨。を。以。テ。其。旨。を。以。テ
ニ。於。テ。之。旨。を。以。テ。其。旨。を。以。テ
セザル。旨。を。以。テ。其。旨。を。以。テ
た。機。關。ト。シ。テ。其。旨。を。以。テ
維持者。トシテ其旨を以テ
其。旨。を。以。テ。其。旨。を。以。テ

明治四十一年二月十一日

在録
副領事 天野恭太郎

外務大臣 伯耆村重殿

3-0486

昭和十一年五月十四日

鐵嶺商陳列館狀況

第一課

五九九

林

見本品狀況 三月至四月見本品出品中... 鐵嶺商陳列館狀況

- 一 陶磁器類
一 漆器類
一 硝子器類
一 絹物及心カキ類
一 海産物
一 象牙細工類
一 青銅器類
一 刺繍類及産風
一 絹絲綿糸類
一 茶 丝瓜 落花生
一 麦酒

觀覽人狀況 本月三十日間... 鐵嶺商陳列館狀況

所開始也... 鐵嶺商陳列館狀況

大豆前日未... 鐵嶺商陳列館狀況

是亦取引... 鐵嶺商陳列館狀況

3-0486

鐵嶺商晶陳列館出品部統計表

明治四十年
四月三十日調

部別	品名	出品既到着員數		出品既到着員數	
		前月迄	本月	前月迄	本月
第一部	炭産及副産品	一四四	一四四	一四四	一四四
第二部	食料及飲料	三〇〇	三〇〇	三〇〇	三〇〇
第三部	山林及水産品	五七	五七	五七	五七
第四部	鑛物	一一八	一一八	一一八	一一八
第五部	化學工業品	二五四三	二五四三	二五四三	二五四三
第六部	織物及糸	一四九三	一四九三	一四九三	一四九三
第七部	織物	五八三	五八三	五八三	五八三
第八部	織物	一〇七	一〇七	一〇七	一〇七
第九部	織物	二三八	二三八	二三八	二三八
第十部	織物	二六七九	二六七九	二六七九	二六七九
計		二九七九	二九七九	二九七九	二九七九
第一部	炭産及副産品	一四四	一四四	一四四	一四四
第二部	食料及飲料	三〇〇	三〇〇	三〇〇	三〇〇
第三部	山林及水産品	五七	五七	五七	五七
第四部	鑛物	一一八	一一八	一一八	一一八
第五部	化學工業品	二五四三	二五四三	二五四三	二五四三
第六部	織物及糸	一四九三	一四九三	一四九三	一四九三
第七部	織物	五八三	五八三	五八三	五八三
第八部	織物	一〇七	一〇七	一〇七	一〇七
第九部	織物	二三八	二三八	二三八	二三八
第十部	織物	二六七九	二六七九	二六七九	二六七九
計		二九七九	二九七九	二九七九	二九七九

3-0486

第一表

鐵嶺商品陳列館觀覽人統計表

明治四十三年
四月三十日調

月	日	日本人		清國人		朝鮮人		其他		小計
		男	女	男	女	男	女	男	女	
四月	一日	九	九	三	五	三	三	三	三	九
	二日	三	三	三	三	三	三	三	三	三
	三日	三	三	三	三	三	三	三	三	三
	四日	三	三	三	三	三	三	三	三	三
	五日	三	三	三	三	三	三	三	三	三
	六日	三	三	三	三	三	三	三	三	三
	七日	三	三	三	三	三	三	三	三	三
	八日	三	三	三	三	三	三	三	三	三
	九日	三	三	三	三	三	三	三	三	三
	十日	三	三	三	三	三	三	三	三	三
	十一日	三	三	三	三	三	三	三	三	三
	十二日	三	三	三	三	三	三	三	三	三
	十三日	三	三	三	三	三	三	三	三	三
	十四日	三	三	三	三	三	三	三	三	三
	十五日	三	三	三	三	三	三	三	三	三
	十六日	三	三	三	三	三	三	三	三	三
	十七日	三	三	三	三	三	三	三	三	三
	十八日	三	三	三	三	三	三	三	三	三
	十九日	三	三	三	三	三	三	三	三	三
	二十日	三	三	三	三	三	三	三	三	三
	二十一日	三	三	三	三	三	三	三	三	三
	二十二日	三	三	三	三	三	三	三	三	三
	二十三日	三	三	三	三	三	三	三	三	三
	二十四日	三	三	三	三	三	三	三	三	三
	二十五日	三	三	三	三	三	三	三	三	三
	二十六日	三	三	三	三	三	三	三	三	三
	二十七日	三	三	三	三	三	三	三	三	三
	二十八日	三	三	三	三	三	三	三	三	三
	二十九日	三	三	三	三	三	三	三	三	三
	三十日	三	三	三	三	三	三	三	三	三
	三十一日	三	三	三	三	三	三	三	三	三
	合計

備考
一、本表中七日、八日臨時休業

3-0486

第四表

鐵嶺元月銀貨高低相場表

月日	銀貨				月日	銀貨			
	買	賣	支那小銀貨	支那小銀貨		買	賣	支那小銀貨	支那小銀貨
一月一日	115.000	115.000	115.000	115.000	一月一日	115.000	115.000	115.000	115.000
一月二日	115.000	115.000	115.000	115.000	一月二日	115.000	115.000	115.000	115.000
一月三日	115.000	115.000	115.000	115.000	一月三日	115.000	115.000	115.000	115.000
一月四日	115.000	115.000	115.000	115.000	一月四日	115.000	115.000	115.000	115.000
一月五日	115.000	115.000	115.000	115.000	一月五日	115.000	115.000	115.000	115.000
一月六日	115.000	115.000	115.000	115.000	一月六日	115.000	115.000	115.000	115.000
一月七日	115.000	115.000	115.000	115.000	一月七日	115.000	115.000	115.000	115.000
一月八日	115.000	115.000	115.000	115.000	一月八日	115.000	115.000	115.000	115.000
一月九日	115.000	115.000	115.000	115.000	一月九日	115.000	115.000	115.000	115.000
一月十日	115.000	115.000	115.000	115.000	一月十日	115.000	115.000	115.000	115.000
一月十一日	115.000	115.000	115.000	115.000	一月十一日	115.000	115.000	115.000	115.000
一月十二日	115.000	115.000	115.000	115.000	一月十二日	115.000	115.000	115.000	115.000
一月十三日	115.000	115.000	115.000	115.000	一月十三日	115.000	115.000	115.000	115.000
一月十四日	115.000	115.000	115.000	115.000	一月十四日	115.000	115.000	115.000	115.000
一月十五日	115.000	115.000	115.000	115.000	一月十五日	115.000	115.000	115.000	115.000
一月十六日	115.000	115.000	115.000	115.000	一月十六日	115.000	115.000	115.000	115.000
一月十七日	115.000	115.000	115.000	115.000	一月十七日	115.000	115.000	115.000	115.000
一月十八日	115.000	115.000	115.000	115.000	一月十八日	115.000	115.000	115.000	115.000
一月十九日	115.000	115.000	115.000	115.000	一月十九日	115.000	115.000	115.000	115.000
一月二十日	115.000	115.000	115.000	115.000	一月二十日	115.000	115.000	115.000	115.000
一月二十一日	115.000	115.000	115.000	115.000	一月二十一日	115.000	115.000	115.000	115.000
一月二十二日	115.000	115.000	115.000	115.000	一月二十二日	115.000	115.000	115.000	115.000
一月二十三日	115.000	115.000	115.000	115.000	一月二十三日	115.000	115.000	115.000	115.000
一月二十四日	115.000	115.000	115.000	115.000	一月二十四日	115.000	115.000	115.000	115.000
一月二十五日	115.000	115.000	115.000	115.000	一月二十五日	115.000	115.000	115.000	115.000
一月二十六日	115.000	115.000	115.000	115.000	一月二十六日	115.000	115.000	115.000	115.000
一月二十七日	115.000	115.000	115.000	115.000	一月二十七日	115.000	115.000	115.000	115.000
一月二十八日	115.000	115.000	115.000	115.000	一月二十八日	115.000	115.000	115.000	115.000
一月二十九日	115.000	115.000	115.000	115.000	一月二十九日	115.000	115.000	115.000	115.000
一月三十日	115.000	115.000	115.000	115.000	一月三十日	115.000	115.000	115.000	115.000

備考 本表 全貨百圓三付三ノ價格ナリ

3-0486

文書課長



明治四十二年四月八日接受

85

明治四十二年四月八日起草
同日發遣

通商局長

Handwritten signature



主任



送第二四號

在鐵炭

小お大下

お山副佐事也

商品陳列而管轄變更、買取件

中地、北ヶ、我高不陳列而、管轄陸

四十二年四月九日 鐵炭課長 接受

外務省

軍者、所管、属、長、心、今、般、向、者

ト、買、取、部、知、府、下、協、議、上、部、知、府

、所、管、福、ス、コ、ト、三有之、然、ハ、、何、レ、氏、林

、詳、細、同、府、ヨ、リ、管、下、及、通、條、ト、ハ、存、在、也、

不、放、取、右、口、合、マ、テ、中、途、也、也

3-0486

1302 時

鉄道省長官十二年四月二十日午後四時
東京府庁

小村外務大臣
村山副領事

才五郎

陳列館所管変更ニ付 ハヤマ ハ志キ帰至セリ
同人及陳列館ノ状況ニ詳シ別ニ書函出ス所

通商 人事 會計 取調 報告

蓋

西十二年四月廿二日録録録録録

鉄道省長官
陳列館



3-0486

3-0486

歴上孤子見込多し此中世世人其困窮ヲ過ク経営者十人

物々此に此カレ。歴カレ前金ヲ上ニ積リ候ハ生ニ因彼貿易泰

歴者ノ并ニ其大経営者ニ利用ス。中便利ナニ機關ト考メ因

ト接由ヲ其ノ底ニ何カ何カ。此中世召ノ氣度ニ引到數早

間。務事而已ヲ満足セシメ難ク。而モ純理節取ノ此中又公正

人ニ早間。言フ事ナリ。聞カシスルノ不徒不平ヲ鳴ラシテハ生

ト七情ノ不平。愛恨ノ前ニ候

今後。経営者之就。京都府ニ於テ考テ十月末ニ新橋

モ当地方巡視。由テ其際取扱ニ加テ上存。尚ホ未カ加。考察

并ニ貴元ニ其下。而西テ其ノ

四月廿

村山西院

芳澤書院官殿

忙中紙筆傳免ラセ

抄取

尚借事務劇増帳流。兼テ其申増久。流テ其設置免

取テ今採用ヲ為事ナシ。次天ニ其委当殿。僅内ニ

派出所ハ何カ有シ。居為氏ノ數。可云。毛庫原場鎌

一關係并ニ付為地。痛ク。其案件。都督府。一。從後果

毛頻形。多極。大裁判。登記。調停。而明言。本務。毛異他地

市。ト以テ。向カ多ク。日帯。本務。引到。取免。引下。本

院。之。計。中。ニ。本。家。燃。唐。砂。一。連。債。列。紙。目。取。寸。墨。ヲ。得。ん

不。能。毎。夜。熾。燭。上。枕。頭。上。筆。紙。一。書。類。ヲ。枕。頭。上。置。キ

目。確。出。ル。事。ニ。從。テ。案。卷。ヲ。披。閱。シ。又。自。想。案。卷。ニ。テ。履。歷。之。心

位。之。有。之。字。陰。陰。後。念。之。有。也。不。ト。此。事。一。候。曾。是。眼。共。増

免。之。于。案。卷。ニ。調。査。ナ。ト。述。テ。必。事。不。申。免。々。報。出。ナ。ト。毛。考

作。テ。年。四。十。一。歳。之。才。任。才。成。身。所。一。教。子。ハ。生。一。藝。情

無之候

尚ホ其因書院。其。情。况。之。間。之。邊。之。依。テ。利。分。ノ。介。ノ。人。事

博。長。ノ。毛。内。申。改。置。一。案。同。人。一。大。ホ。ラ。ト。添。ハ。引。取。改。置

一。尺。也。免。之。心。之。念。案。卷。者。引。カ。セ。テ。其。心。ト。事。有。之

只今滋陽、遣り口由申す。之に女交格を布井、年較、如き多し
 銀事彼後トシテ威信、之劑に別致此地在仕セシム。不能尚本事賜
 へ出来不性質、女ラシ極メテ陰険当娘、如キ人女宛割、所此世
 人物一人、之有之テ他ノ者、大迷惑ノ有之。是亦至急他ノ勢
 入上格へ別致然ラサレバ、彭望士申ニテ宗室ヲ仰カシ、ナラヌ格ノ
 幸立之シカニ別計ナラシ又後仕者、人物。減奪、其女那格、
 面スレモノ帝遺心影、其并(若シ生流リ志シハ、華散有ハ際字去因
 二代聖聖、其ノ聖事、能ク動數限内、勿海慈録、其聖軍、海陸國
 交、所會、彼不、湯鉄、十ト何シモ個人、代提テ、折合付キ不申、其(ハ生来
 十層ヲ以テ、賜賜、早朝、期限、甚之、採圖、モ何時、也、也、在、物、也、
 今ハ、旅、不、参、謝、以、更、造、一、津、南、ヲ、大、二、今、方、之、般、之、立、ノ、人、後、
 據、五、聖、之、シ、女、聖、ヲ、過、打、是、亦、其、境、ヨリ、崩、キ、テ、所、視、察、一、情、也、
 照シ人奉謝長へ御内申、上至急、格、及、高、格、へ、来、シ、候、
 御計ニモ、此、之、也、并、
 也、且、世、下、
 坊、長、奉、謝、禮、殿、

村山正院

3-0486

鐵嶺商品陳列館現況報告

四十二年六月八日 鐵嶺商會 報告

鐵嶺商品陳列館長 早間正志

歸朝ヲ機トシ鐵嶺商品陳列館ノ現況ヲ報告シ廣ク母國實業家各位ニ對シ聊カ滿蒙貿易ノ發展ニ對シ更ニ大ニ援助ヲ請ハシムル爲メ當館ノ沿革概要本館ノ目的...

品陳列館ハ鐵嶺軍政署ノ計畫ニ係リ明治三十九年一月内地各府縣並ニ商業會議所主ナル體ニ知照セシニ戰後經營ノ先鋒トシテ頗ル歡迎セラレ出品申込續出セリ同年三月一日...

交ノ親善ヲ増進シ商品販路ノ擴張ヲ企圖ス 外商品見本陳列 陳列並ニ觀覽ハ總テ無料ナリ 小賣、卸賣共ニ代賣ス...

見本品委託販賣品出賣點數累計 二十九年年度末 四十一年年度末 四十二年年度末 四十二年三月末日

委託販賣品賣上點數 三十九年度末 四十年年度末 四十一年度末 四十二年度末 四十二年三月末日

委託販賣品取振成績 前半年期 後半年期 計

出品人員府縣別 府縣 人員 府縣 人員 府縣 人員

保管品價格 四十二年年度 四十二年三月末日 四十二年三月末日

- (1) 調查 滿洲蒙古各地方ニ於ケル特種ノ商業ニ關スル必要事項並ニ商行為ニ關スル信用程度等ノ調査...

五、滿蒙地方ニ於ケル商品ノ向不向 滿蒙地方ニ於テハ如何ナル商品カ向ケヘキカノ問題ハ何人モ開カント欲スル所ニシテ又一...

目下當館ハ我國商品ノ見本品ハ殆ント蒐集スルヲ得タルモ元來同地方支那人ハ見本ニ依リテ注文...