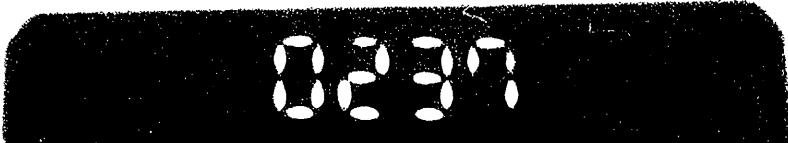


(6) 支那航路船隻取締
各埠不同港場全港手記

6

F-0122



通一
條約局

東亞局

警高甲第一一九九〇號

昭和十年八月一日

臺灣總督府經濟局長 石垣倉治

第一課

外務部
昭和十年八月八日 接受
[Signature]

拓務省管理局長 啟
外務省東亞局長 啟
內務省警保局長 啟
指定各廳存縣長官 啟
臺灣軍參謀長 啟
台灣憲兵隊長 啟
海軍駐在武官 啟

（分題）

支那或克船船法違反ニ關スル件通報
本國 中華民國福建省福清縣北山御
任所 左右

職業 我克船々長 余 福利
吉田七年

本國領事職務 余 顯 婆

本國領事職務 余 棧 利

右の如く、本船長トシテ基隆福清間ニ往復航行之日貨
ノ密輸入ノ支那ノ業ト爲シ居タル者ナルカ基隆ニ
テ破獲シテ本船長ヲ積込ニ福清ノ向テ去ルニシテ
又七月一日支那税關監視船ノ眼ヲ晦マシテ福清
ニ後向リ着ルルノ必要アリト途中共地州淡水郡石
門庄海岸ニ不肖港場ニ昇港セリ 台北州ニ於テハ
直ニ船隻法違反トシテ検査七月十六日別紙有罪意見
ヲ附シ各地地方法院檢察官ニ送致セシメ七月二十六
日略式命令ヲ以テ各罰金三百圓ニ處ス旨ノ裁判下リ
各被告ノ望ニ於テ七月二十七日之ヲ完納セリ

F-0122

意見書

一、本國在所職業及名号前掲の通りニ有る者

二、刑事処分起訴猶予判決及起訴中止の受給者

三、有罪者

四、犯罪事実

五、被疑者余福利ハ支那型貿易船新萬興號ハ船長

被疑者余福利ハ同奎順利號ハ船長

被疑者余福利ハ同林順利號ハ船長

福清及余顯婆ハ基隆港ニ於テ砂糖ヲ石浦等

積込込昭和十年七月十日午後四時頃基隆港ヲ出

港ニ

被疑者余福利ハ基隆港ニ於テマワケ石油肥料ヲ積

込昭和十年七月十一日午前九時頃基隆港ヲ出港

ニ福清ニ向テ途中淡水郡石門海岸頭附近楓林百六番

地魁海岸ハ不肖港場ノ情ヲ知りナカシ

被疑者余福利ハ新萬興號ヲ

被疑者余顯婆ハ全順利號ヲ

昭和十年七月十一日午後二時頃在所ニ長港セシメ

被疑者余福利ハ林順利號ヲ左日午後五時頃在所ニ

長港セシメタルモノナリ

一、参考トナルモノ

二、被疑者余福利ハ何モ基隆港ニ於テ砂糖石浦等ノ

日貨物ヲ積込込本國ニ密輸スルハ爲メ不肖業トナ

シ居ルモノナリ故ニ支那型貿易船南遊視ハ眼ヲ

著シク夜間ニ福清ニ到着シ砂糖石浦等陸揚ス者

ハ必ズ夜間ニ基隆港ニ飛線北ニ吹東風ハ順風

ヲ得テ福清ニ夜間ニ到着スルハキ時刻可算ナリ

氣ニ航所ノ居ルモノナリ被疑者ハ本回前記ノ

場所ニ長港ニ向テハ當時多風ハ状態ナリ

北ニ吹東風ヲ御テ爲メ一時の長港ニ向テ

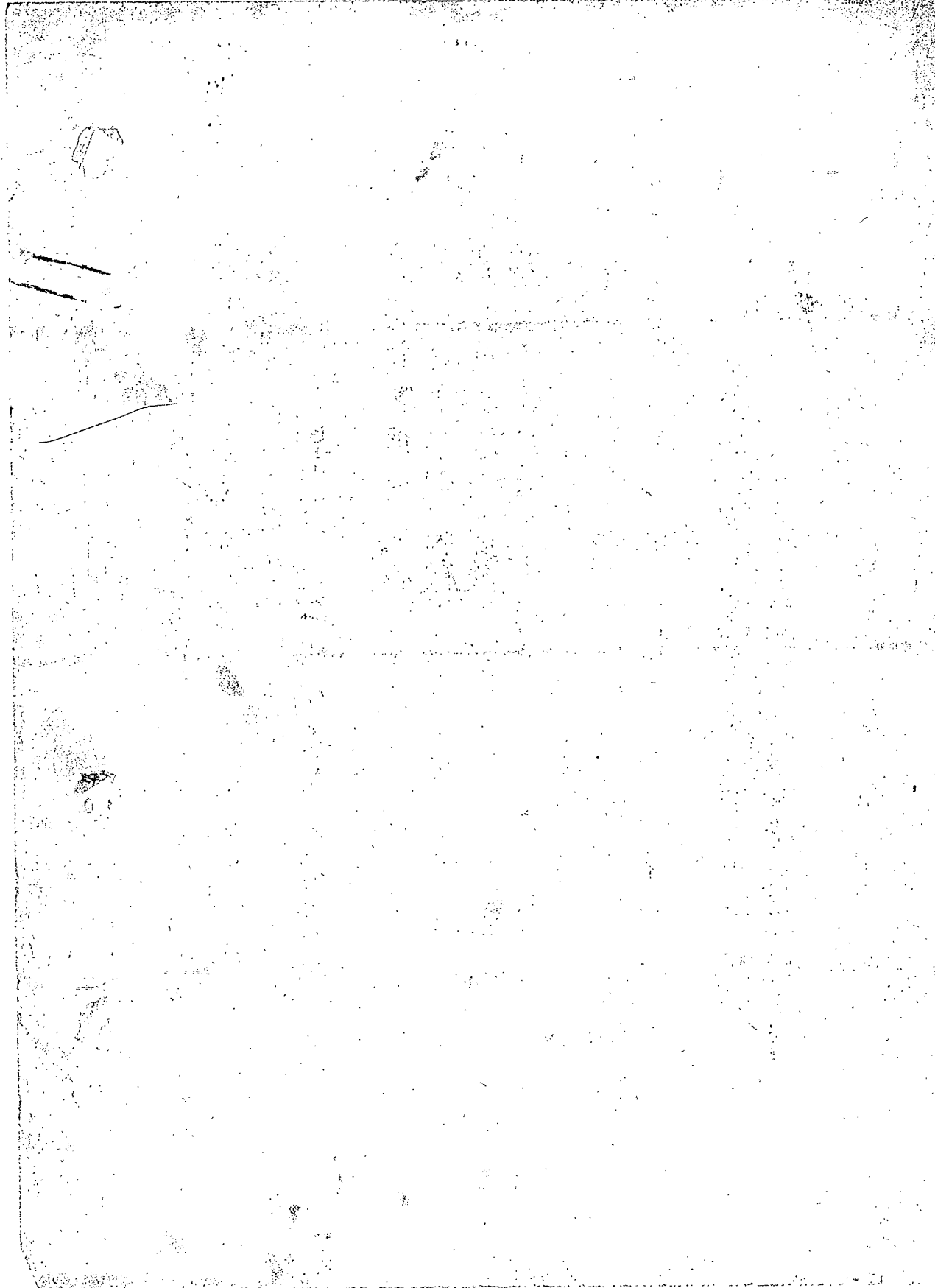
ハナリ被疑者等ハ不肖港場ニ長港ニ能クナリ

被疑者等ハ不肖港場ニ長港ニ能クナリ

被疑者等ハ不肖港場ニ長港ニ能クナリ

被疑者等ハ不肖港場ニ長港ニ能クナリ

F-0122



Vertical Japanese text, likely a title or introductory notes, located to the left of the main body of text.

Main body of vertical Japanese text, containing detailed notes or a report. The text is written in a cursive style and includes various characters and symbols.

F-0122

