

11

研-0612

0303

奉

北大財財普通第一四一號

昭和十八年七月二十七日

有添附物

大使館

在 北京
特命全權公使 塩澤清

大東亞大臣 青木一男 殿

華北塩業股份有限公司社員給與規程改正ニ
關スル報告ノ件

首題ノ件ニ關シ昭和十八年六月二十五日附開發産塩〇三第二號ノ一
三ヲ以テ北支那開發株式會社總裁ヨリ別紙寫ノ通報告有之タルニ付
此段進達ス

1252
18.8.-2

大東亞大臣
青木一男

1290
18.8.3

1290
18.8.3

研-0612

0304

寫

開發書類〇三第二號ノ一三

昭和十八年六月二十五日

北支那開發株式會社
總裁 津島 壽一

在 北 京
特命全權公使 塚 澤 清 宣 殿

華北開發股份有限公司社員給與規程改正ニ
關スル報告ノ件

首題ノ件ニ關シ同公司ヨリ別紙寫ノ通承認申請有之審查ノ結果妥當ト
認メ承認候條此表及報告候也

添附書類

一、社員在勤手当支給規程、臨時在勤手当支給規程、住宅料支給規程

家族手当支給規程

一、社員交通手当支給規程、社員冬期燃料補給規程、社員食料支給規程

各一部

新舊各一部

北支那開發株式會社

研-0612

0305

總人〇三第四八五號

昭和十八年六月三十一日

華北鹽業股份有限公司
董事長 內閣 敬

北支那開發株式會社
總裁 津島 壽一 殿

給與規程改正ノ件

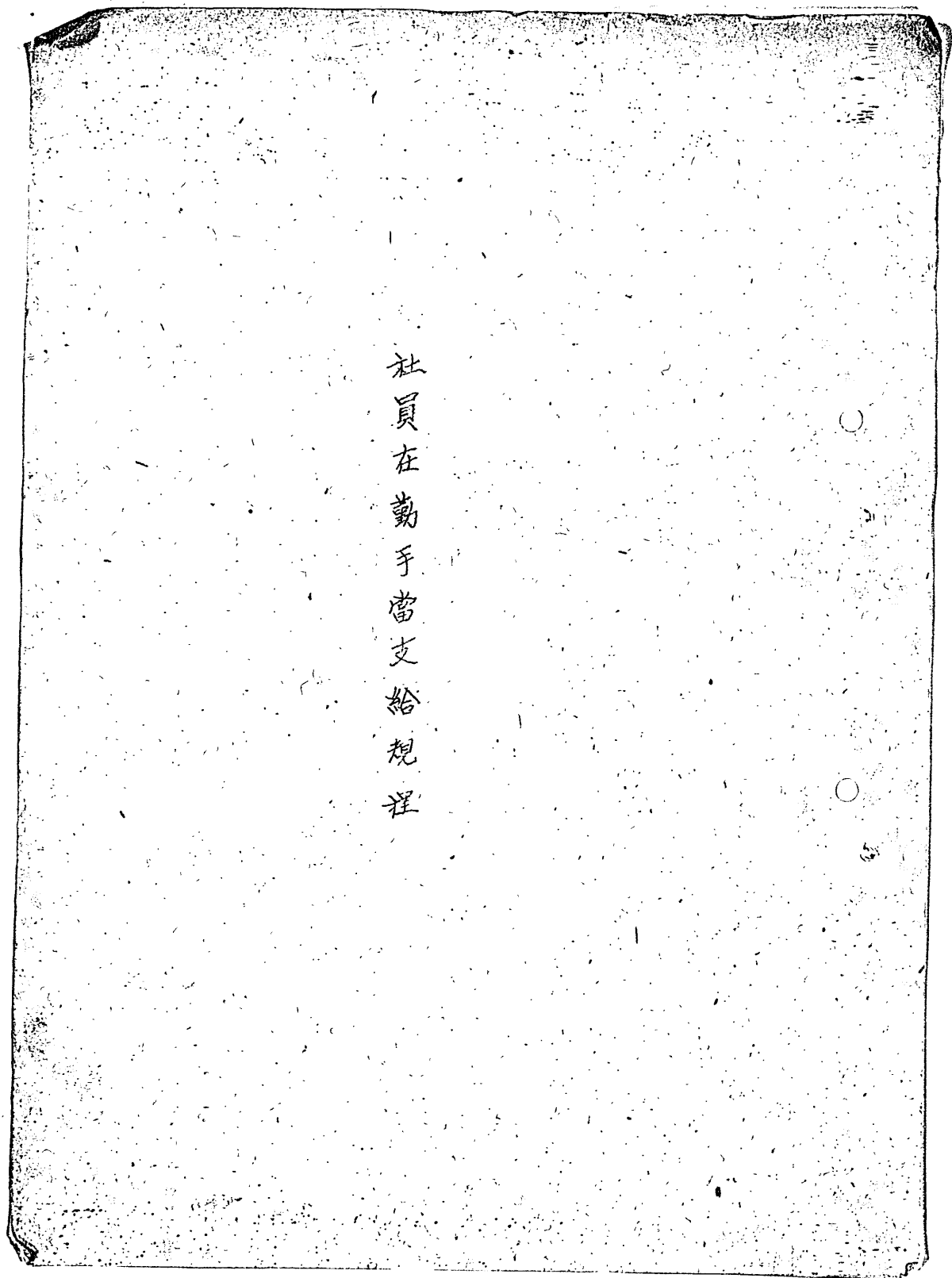
拜啓 諸君之初意御清辨之致事大實候

陳者首題ノ件ニ關シ別紙ノ趣改正昭和十八年六月一日ヨリ實施致度候
聞御承認相賜度此致申請申上候

敬具

研-0612

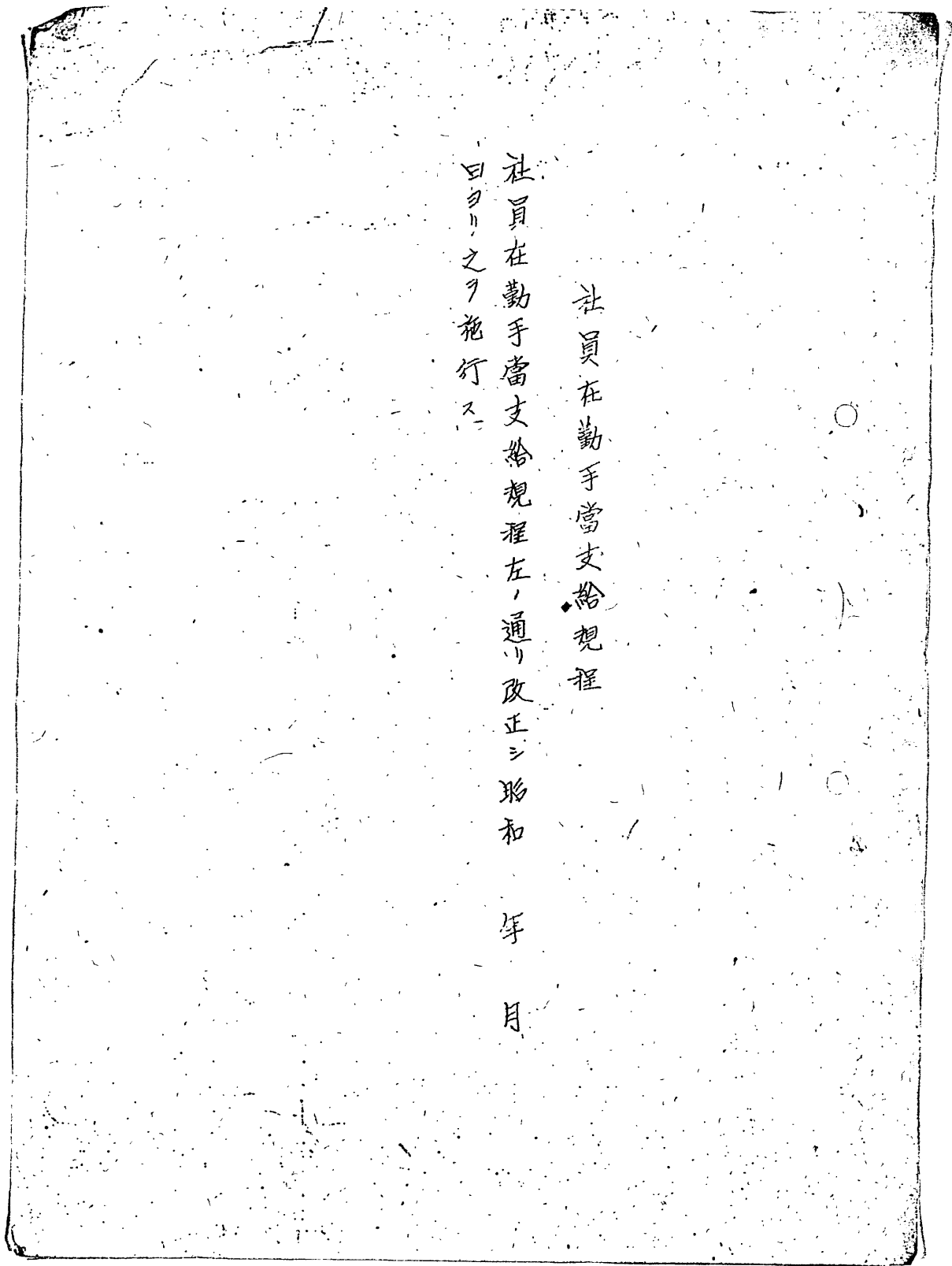
0306



社員在勤手当支給規程

研-0612

0307



社員在勤手当支給規程

社員在勤手当支給規程左ノ通り改正シ昭和 年 月
日ヨリ之ヲ施行ス

研-0612

0308

研-0612

備考
 一在勤手當給與率同(欄)了_レ数字、金額ニ滿タサルトキハ同数字、金額達ヲ支給ス

5	4	3	2	1	分正
朝鮮	大清河	大沽	塘沽	天津	在勤地格
120	220	180	160	140	二〇月以上俸
五割	一〇割	八割	七割	六割	職
六割	165	135	120	105	一五〇月以上俸
六割	一〇割	九割	八割	七割	一〇〇月以上俸
六割	125	105	95	85	一〇〇月以上俸
六割	一〇割	九割	八割	七割	一〇〇月以上俸
七五割	87.50	73.50	66.55	59.50	七〇月以上俸
七五割	二五割	一〇五割	九五割	八五割	七〇月未満
七五割	二五割	一〇五割	九五割	八五割	職員
七五割	二五割	一〇五割	九五割	八五割	備員

在勤手當

0309

苗名 事務年表文信規程
臨時在勤手當支給規程

研-0612

030

事変手當支給規程ヲ臨時在勤手當ト改稱シ昭和二年 月 日ヨリ
之ヲ施行ス

臨時在勤手當支給規程

本 則 細則及說明

第一條 北支ニ在勤セル日本人ニ對シテハ本規程ニ
依リ臨時在勤手當ヲ支給ス
第二條 臨時在勤手當支給額ハ左ニ依ル

手當額 (圓)	職 員		備 員
	職 員	備 員	
四、三〇〇以上	一、〇〇〇以上	七、〇〇〇以上	一、〇〇〇
三、五〇〇以上	七、〇〇〇以上	七、〇〇〇以上	一、〇〇〇
三、〇〇〇以上	七、〇〇〇以上	七、〇〇〇以上	一、〇〇〇
二、五〇〇以上	七、〇〇〇以上	七、〇〇〇以上	一、〇〇〇
二、〇〇〇以上	七、〇〇〇以上	七、〇〇〇以上	一、〇〇〇
一、五〇〇以上	七、〇〇〇以上	七、〇〇〇以上	一、〇〇〇
一、〇〇〇以上	七、〇〇〇以上	七、〇〇〇以上	一、〇〇〇
七、〇〇〇以上	七、〇〇〇以上	七、〇〇〇以上	一、〇〇〇
七、〇〇〇以上	七、〇〇〇以上	七、〇〇〇以上	一、〇〇〇

但シ北支ニ家族ヲ有スル社員ニ對シテハ
左ノ区分ニ依リ増額之ヲ支給ス

編託トシテ常勤編託ニ限リ之ヲ
適用ス

後

研-0612



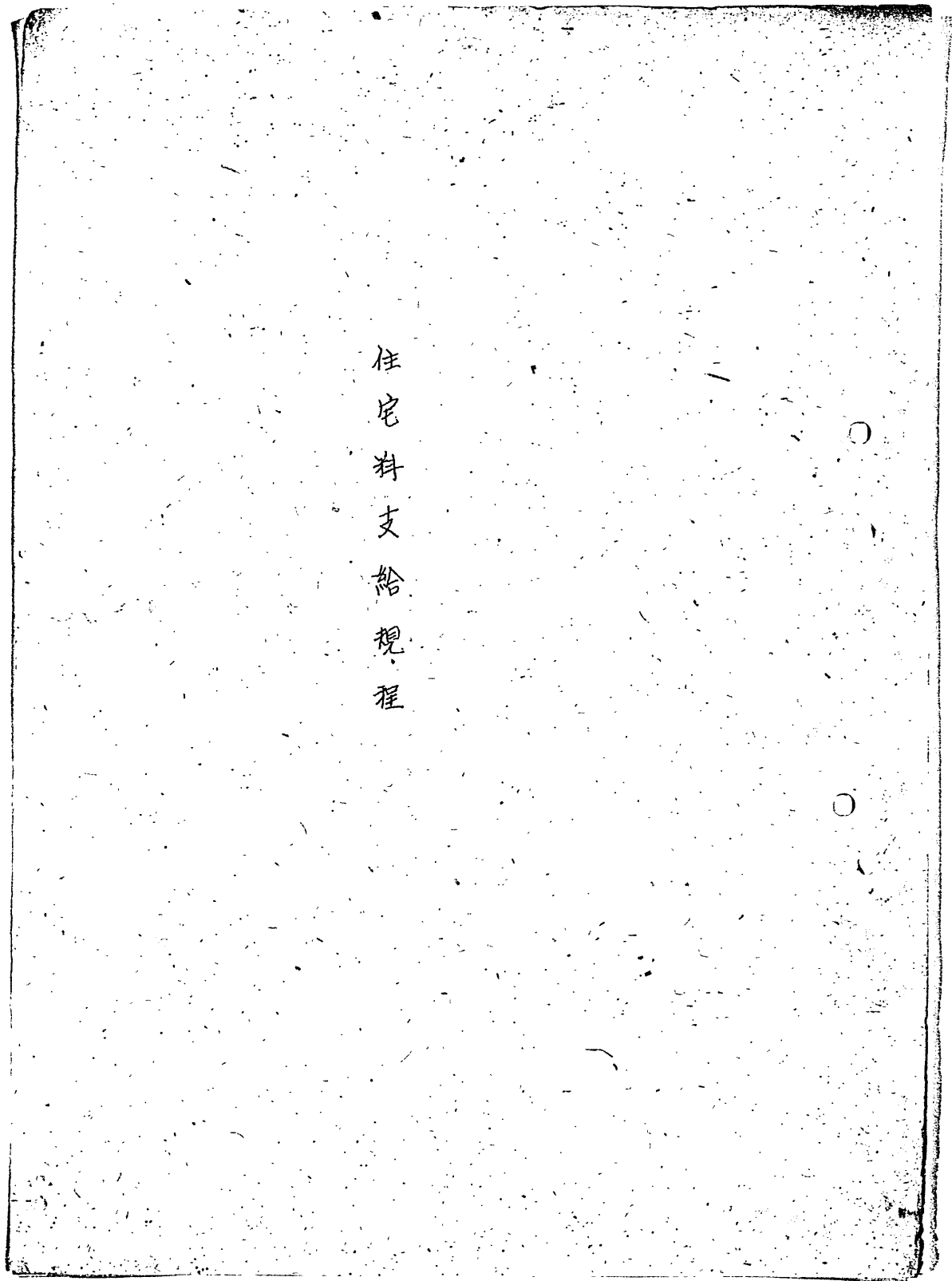
88
記

職名	格	日	額
職員月俸一〇〇円以上者		一	一五〇
職員月俸一〇〇円未満者及 准職員、簡職員、嘱託		一	一〇〇

第三條 臨時在勤手当支給方ニ関シテハ在勤
ニ當テ給規程ヲ適用スルモノトス

研-0612

03:2



住宅料支給規程

研-0612

03:3

の改訂
後
に
て

住宅料支給規程中第廿一節を、通し改正昭和 年 月 日ヨリ之ヲ施行ス

住宅料支給規程

本 期 細 則 及 説 明

第四條

本規程ニ於テ家族トハ社員ノ配偶者及社員ト同一戸籍内ニ在リ且ツ其ノ扶養ヲ受ケル者トシテ社員ト同居スル者ヲ謂フ
但シ満六十才未滿ノ者ハ社長ノ承認アリタル場合ニ限り家族トシテ認ムルコトヲ得
特別ノ事情ニ依リ社員ト同居シ且其ノ扶養ヲ受ケル者ハ社長ノ承認ヲ經テ家族トシテ認ムルコトヲ得
但シ六十才以内ノ短期同居者ハ此ノ限リニ在ラス

第二章 住宅料

第六條 住宅料ハ左ニ依リ之ヲ支給ス

研-0612

03:14

朝鮮の...
...
...

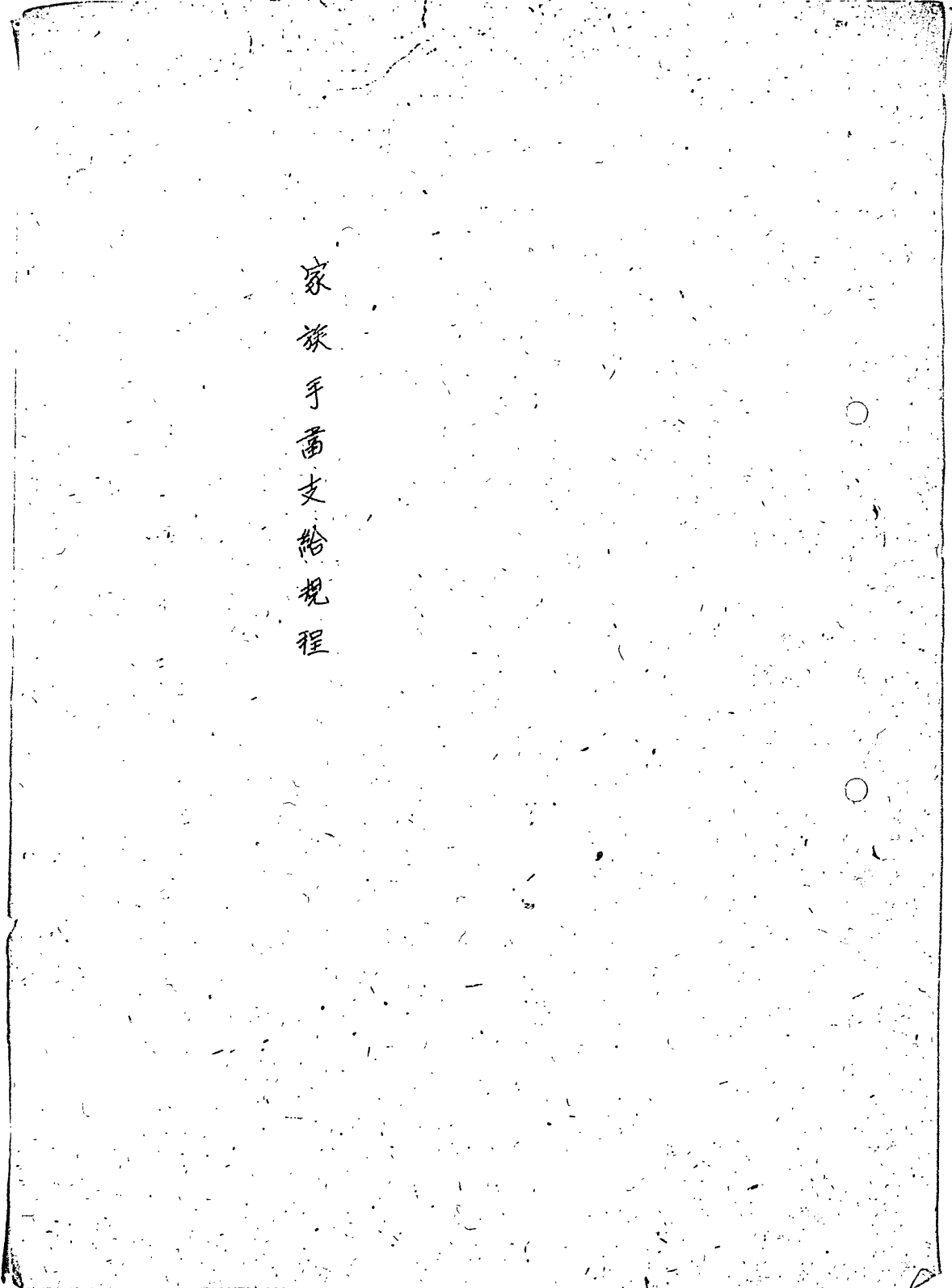
...

住宅料

朝鮮	内地	内地	別日北		職
			家	軍	
五割	六割	四割	家	住宅料	員
二五割	三割	二割	軍	最低額	
30	45	25 30	家	最低額	員
15	25	10 15	軍	最低額	
五割	六割	四割	家	住宅料	員
二五割	三割	二割	軍	最低額	
25	37	20 25	家	最低額	員
12	20	10 12	軍	最低額	
五割	六割	四割	家	住宅料	備
二五割	三割	二割	軍	最低額	
20	30	15 20	家	最低額	員
10	16	8 10	軍	最低額	

研-0612

03:5



研-0612

03 16

家族手当支給規程中一部を、通り改正昭和 年 月 日ヨリ之ヲ施行ス

家族手当支給規程

本 則

細則及說明

第一條

社員家族手当(以下家族手当ト稱ス)ノ支給額ハ別ニ定メキ限リ本規程ニ依ル

第二條

社員ニシテ家族ヲ有スル者ニハ本規程ニ依リ家族手当ヲ支給ス

職名、肩書、階級ノ目的ヲ度シテ付トス

社員家族手当月額表

地区別		区分		月額額		
内地	妻	子供一人ニ付	100円	朝鮮	子供一人ニ付	100円
		子供二人ニ付	150円			150円
内地	妻	尊(五ニ付)族	100円	朝鮮	尊(五ニ付)族	100円
		尊(五ニ付)族	100円			100円
内地	妻	尊(五ニ付)族	100円	朝鮮	尊(五ニ付)族	100円
		尊(五ニ付)族	100円			100円

第三條

本規程ニ於テ家族トハ左ノ各節ニ掲グル者ヲ謂フ

一 社員同ノ戸籍内ニアル妻及子

二 總務部長ノ承認ヲ得タル内親ノ妻及其ノ子

三 女子社員ノ子ハ總務部長ノ承認ヲ得タルモノニ限ル

四 社員同ノ戸籍内ニシテ扶養義務ヲ滿テテ以テ直系尊族

第六條

家族手当ノ支給ヲ受クヘキ資格又ハ條件ニ変更アリタル場合、支給取扱方ハ左ニ依ル

一 家族發生ノ場合ハ当月分ヨリ分割支給

二 家族消滅ノ場合ハ翌月分ヨリ停止

三 家族數ノ増減アリタル場合、翌月分ヨリ支給額表改

社員同ノ戸籍内ニシテ扶養義務ヲ滿テテ直系尊族ハ社長ノ承認ヲ得タル者ニ限リ家族ト看做ス

示達第 號

交通手當支給内規左ノ通制定シ昭和十八年

昭和十八年 月 日

月

日ヨリ之ヲ施行ス

社債、交通手當支給内規

第一條 北京、天津、塘沽、安東、京城、鞍山、

東京、大阪、神戸、門司ニ在勤スル者

ニ對シ左ノ交通手當ヲ支給スルコトヲ

得

但シ學務所内又ハ其ノ附屬宿舍ニ居住

スルモノニハ本手當ヲ支給セズ

一箇月ニ付 十五圓

第二條 左ノ場合ハ日額ヲ以テ支給ス

(イ) 新採用者又ハ轉入者ハ其ノ着任日

(ロ) 離任、退職ハ何レモ其ノ發令日

研-0612

03:8

示達等 號

社員冬期燃料補給内規左ノ通り制定シ昭和十八年 月 日ヨリ之ヲ施行ス

昭和十八年 月 日

社員冬期燃料補給内規

第一條 華北在勤従業員ニシテ煖房設備アル社

宅ノ貸與ヲ受ケサル者ニ對シテハ左表

ニ依リ冬期燃料ヲ支給ス

職員以上者 六匁 雇員僱員 四匁二分

單身者ハ右ノ半數トス

第二條 前條ニ依ル現物支給困難ナル時ハ各居

住地ニ於ケル市販公定價格ニ依リ代償

ヲ以テ支給スルコトヲ得

第三條 前條ノ場合ニ於テ其ノ月分ヲ俸給日ニ

支給ス

第四條 本規給期間中資格其ノ他ニ移動アリタ

ルモノハ左ニ依リテ取扱フ

一、新採用者、轉勤者ハ其ノ着任月分ヨリ支給

二、單身者家族持トナリタル時ハ其ノ月分ヨリ家族持分支給

三、家族持單身者トナリタル時ハ其ノ翌月分ヨリ單身者支給

四、本補給ヲ受ケザル地ニ轉勤若クハ轉任シタル時ハ其ノ翌月分ヨリ支給停止

示達第 號

從業員晝食料支給内規左ノ通制定シ昭和十八年 月 日ヨリ之ヲ施行ス

昭和十八年 月 日

作 業 社 員 晝 食 料 支 給 内 規

第一條 社員ニ對シテハ其ノ實勤日數ニ應ジ

左ノ晝食料ヲ支給ス

一日ニ付 五十錢

第二條 會社休日規程ニ依ル休日及出張、轉勤

旅行中ノ日數ハ前條ノ實勤日數ト見

做●ス

研-0612

0320

人秘

昭和十八年六月一日現在

給興規程諸手当一覽表

華北塩業股份有限公司

研-0612

032:

手当日額 (單位円)	給與区分	
	職	員
三〇〇	月俸一五〇円 以上者	職
二五〇	月俸一〇〇円 以上者	員
二〇〇	月俸七〇円 以上者	員
一五〇	月俸七〇円 未滿者	員
一二〇	雇員	
一〇〇	備員	

事変手当

一六、四、一

4	3	2	1	分 区
大清河	漢大 沽沽	雄 方	天北 京	在勤 地
165円 一割	135円 八割	120円 七割	105円 六割	月俸 一五〇円以上
一割	九割	八割	七割	月俸 一〇〇円以上
87.50 一割	79.50 九割	66.50 八割	55.50 七割	月俸 七〇円以上
一割五分	一割五分	九割五分	八割五分	月俸 七〇円未滿
一割五分	一割五分	九割五分	八割五分	雇員
一割五分	一割五分	七割五分	八割五分	備員

在勤手当

一六、四、一

研-0612

0322

