

分類I42.0,3-6

東亞局長

記録

第二課

附屬添附

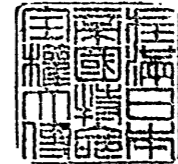
件名口部係者関係件

公普通第一一七號

昭和十四年十月五日

在 滿

特命全權大使 梅 津 美治郎



外務大臣 野 村 吉三郎 殿

昭和十四年度八月分入離滿労働者統計月報送付ノ件

本件月報御参考迄一部別添送付ス

在滿日本帝國大使館

(14.5.60.000校)

記

I-0636

送付先

| | | | | | | | | | | | | | | | | | | | | | | | | | | | | | | | | | | | | | | | | | | |
|-------------|------|------|------|------|------|------|------|------|------|------|------|------|------|------|------|------|------|------|------|------|------|------|------|------|------|------|------|------|------|------|------|------|------|------|------|------|------|------|------|------|------|------|
| 滿洲國駐劄特命全權大使 | 安東軍部 | 營口軍部 | 海州軍部 | 錦州軍部 | 遼寧軍部 | 奉天軍部 | 天津軍部 | 青島軍部 | 芝罘軍部 | 青島軍部 | 天津軍部 | 北平軍部 | 濟南軍部 | 濰縣軍部 | 安東軍部 | 營口軍部 | 海州軍部 | 錦州軍部 | 遼寧軍部 | 奉天軍部 | 天津軍部 | 青島軍部 | 芝罘軍部 | 青島軍部 | 天津軍部 | 北平軍部 | 濟南軍部 | 濰縣軍部 | 安東軍部 | 營口軍部 | 海州軍部 | 錦州軍部 | 遼寧軍部 | 奉天軍部 | 天津軍部 | 青島軍部 | 芝罘軍部 | 青島軍部 | 天津軍部 | 北平軍部 | 濟南軍部 | 濰縣軍部 |
|-------------|------|------|------|------|------|------|------|------|------|------|------|------|------|------|------|------|------|------|------|------|------|------|------|------|------|------|------|------|------|------|------|------|------|------|------|------|------|------|------|------|------|------|

| | | | | | | | | | | | | | | | | | | | | | | | | | | | | | | | | | | | | | | | | | |
|-------|-------|-------|-------|-------|-------|-------|-------|-------|-------|-------|-------|-------|-------|-------|-------|-------|-------|-------|-------|-------|-------|-------|-------|-------|-------|-------|-------|-------|-------|-------|-------|-------|-------|-------|-------|-------|-------|-------|-------|-------|-------|
| 大連水警署 | 營口水警署 | 海州水警署 | 錦州水警署 | 遼寧水警署 | 奉天水警署 | 天津水警署 | 青島水警署 | 芝罘水警署 | 青島水警署 | 天津水警署 | 北平水警署 | 濟南水警署 | 濰縣水警署 | 安東水警署 | 營口水警署 | 海州水警署 | 錦州水警署 | 遼寧水警署 | 奉天水警署 | 天津水警署 | 青島水警署 | 芝罘水警署 | 青島水警署 | 天津水警署 | 北平水警署 | 濟南水警署 | 濰縣水警署 | 安東水警署 | 營口水警署 | 海州水警署 | 錦州水警署 | 遼寧水警署 | 奉天水警署 | 天津水警署 | 青島水警署 | 芝罘水警署 | 青島水警署 | 天津水警署 | 北平水警署 | 濟南水警署 | 濰縣水警署 |
|-------|-------|-------|-------|-------|-------|-------|-------|-------|-------|-------|-------|-------|-------|-------|-------|-------|-------|-------|-------|-------|-------|-------|-------|-------|-------|-------|-------|-------|-------|-------|-------|-------|-------|-------|-------|-------|-------|-------|-------|-------|-------|

八月分首題月報別冊ノ進及送付候也
入離滿勞働者統計月報送付ノ件



滿外發第六四〇號
康德六年九月二十九日

新京特別市大經路
滿洲工務會國外部長 齋藤滿 始

昭和 8 年 8 月 分

入陸 華 勞 働 者 統 計 月 報

滿 洲 勞 工 協 會 國 外 部

目 次

- (1) 身 分 證 明 書 ・ 特 別 身 分 證 明 書 ・ 特 種 身 分 證 明 書 受 給 者 在 陸 地 別 本 籍 統 計 表
- (2) 身 分 證 明 書 受 給 者 在 陸 地 別 籍 關 ・ 經 田 地 及 就 勞 地 一 覽 表
- (3) 身 分 證 明 書 受 給 者 職 業 別 在 陸 地 別 籍 關 ・ 經 田 地 及 就 勞 地 一 覽 表
- (4) 身 分 證 明 書 受 給 者 籍 關 別 ・ 職 業 細 別 一 覽 表
- (5) 身 分 證 明 書 受 給 者 籍 關 別 年 齡 及 就 勞 地 一 覽 表
- (6) 身 分 證 明 書 受 給 者 經 田 地 別 籍 關 ・ 年 齡 一 覽 表
- (7) 入 陸 華 勞 働 者 職 業 細 別 ・ 經 田 地 一 覽 表
- (8) 入 陸 華 勞 働 者 職 業 別 就 勞 地 一 覽 表

I-0636

(1) 身分證明書，特別身分證明書，特種身分證明書受給者査證地別各種統計表

表 昭和6年8月分

| 査 證 地 別 | 天 津 | 北 京 | 山 海 關 | 青 島 | 芝 罘 | 龍 口 | 威 海 衛 | 安 東 | 古 北 口 | 喜 峰 口 | 冷 口 | 濟 南 | 月 計 | 前年同月 比較増減 | 本年累計 |
|---------------|--------|-------|--------|-------|-------|-------|-------|-----|-------|-------|-----|-------|--------|--------------|---------|
| 來 所 者 | 15,194 | 3,521 | 12,536 | 8,262 | 8,043 | 3,133 | 692 | | 134 | 79 | 132 | 3,614 | 55,435 | 22,267 | 74,251 |
| 拒 否 | 333 | 60 | 131 | 43 | | | | | | 1 | | | 323 | 167 | 693 |
| 受 付 | 14,861 | 3,461 | 12,405 | 8,219 | 8,043 | 3,133 | 692 | | 134 | 78 | 132 | 3,614 | 54,912 | 22,094 | 73,933 |
| 不 合 格 | 10 | 19 | 16 | 30 | 16 | 19 | 5 | | 1 | | | 132 | 243 | (-239) | 3049 |
| 受 單 獨 | 14,386 | 3,239 | 10,621 | 7,333 | 7,303 | 3,113 | 661 | | 174 | 69 | 131 | 3,231 | 51,123 | 21,273 | 730,992 |
| 給 者 | | | | | | | | | | | | | | | |
| 家族同伴者 | 353 | 153 | 1,762 | 300 | 613 | 3 | 23 | | 9 | 9 | 1 | 201 | 3,441 | 2,110 | 32,342 |
| 計 | 14,791 | 3,442 | 12,389 | 8,184 | 8,227 | 3,119 | 687 | | 183 | 78 | 132 | 3,432 | 54,564 | 22,383 | 733,934 |
| 隨 件 家 族 | | | | | | | | | | | | | | | |
| 男 | 322 | 101 | 537 | 191 | 367 | 5 | 9 | | 14 | 11 | | 102 | 1,799 | 884 | 18,210 |
| 女 | 647 | 170 | 2,979 | 445 | 931 | 3 | 36 | | 11 | 13 | | 325 | 4,550 | 2,148 | 59,254 |
| 計 | 969 | 271 | 2,566 | 636 | 1,298 | 8 | 35 | | 25 | 24 | | 427 | 6,259 | 2,982 | 69,464 |
| 特 別 身 分 證 明 書 | | | | | | | | | | | | | | | |
| 受 給 者 | | | | | | | | | | | | | | | |
| 月 計 | 53 | 14 | 44 | 25 | 62 | 3 | 17 | | 3 | 25 | | | 256 | 94 | |
| 本 年 累 計 | 616 | 83 | 817 | 133 | 718 | 44 | 104 | | 76 | 233 | 2 | | | | 2,384 |
| 返 納 者 | | | | | | | | | | | | | | | |
| 月 計 | 33 | 13 | 40 | 33 | 53 | 5 | 19 | | 3 | 34 | | | 228 | 16 | |
| 本 年 累 計 | 506 | 54 | 757 | 151 | 579 | 24 | 33 | | 32 | 179 | 2 | | | | 2,388 |
| 失 効 者 | | | | | | | | | | | | | | | |
| 月 計 | 17 | 2 | | 7 | 16 | 2 | | | | 6 | | | 50 | 18 | |
| 本 年 累 計 | 43 | 21 | 28 | 19 | 113 | 14 | 9 | | 6 | 10 | | | | | 268 |
| 特 種 身 分 證 明 書 | | | | | | | | | | | | | | | |
| 受 給 者 | | | | | | | | | | | | | | | |
| 月 計 | | | 3 | | 16 | | | | 2 | 5 | 4 | | 35 | 6 | |
| 本 年 累 計 | 515 | | 136 | | 235 | | | | 389 | 878 | 89 | | | | 2,242 |

考 7月分本表中來所者本年累計719,513トアルヲ719,516ニ訂正ス

I-0636

(2) 身分證明書受給者全額地別・経路・理由地及就労地一覽表

康徳8年8月分

| 郷別 | 證地別 | 天津 | 北京 | 山海關 | 青島 | 芝罘 | 龍口 | 威海衛 | 安東 | 古北口 | 喜峰口 | 冷口 | 濟南 | 月計 | 前年同月比較 | 本年累計 | | |
|--------|---------|---------|---------|--------|-----------|--------|-------|--------|--------|-----|--------|-------|--------|--------|--------|--------|-----------|---------|
| | | 河北省 | 9,982 | 2,384 | 11,228 | 409 | 17 | | | | | | | | | 127 | 24,534 | 10,072 |
| 山東省 | 4,485 | 386 | 1,072 | 6,810 | 8,002 | 3,119 | 687 | | | 179 | 78 | 179 | 127 | 3,146 | 27,218 | 11,299 | 408,177 | |
| 河南省 | 40 | 505 | 31 | | | | | | | 19 | | | | 1 | 3,146 | 27,218 | 408,177 | |
| 江蘇省 | 129 | 218 | 32 | 16 | | | | | | | | | | | 376 | 385 | 27,488 | |
| 浙江省 | 59 | 1 | 4 | 1,151 | | | | | | 3 | | | | 3 | 483 | 84 | 21,298 | |
| 安徽省 | 28 | | 18 | 229 | 7 | | | | | | | | | 2 | 1,217 | 1,147 | 5,651 | |
| 廣東省 | 64 | | 3 | 48 | | | | | | | | | | | 277 | 245 | 739 | |
| 湖北省 | | | 2 | 3 | | | | | | | | | | | 62 | 177 | 166 | 4,820 |
| 福建省 | | | | 6 | 1 | | | | | | | | | | 5 | 5 | 50 | |
| 福建省 | 1 | | | 4 | | | | | | | | | | | 7 | 4 | 65 | |
| 察哈爾省 | 1 | | 3 | | | | | | | | | | | | 5 | 2 | 23 | |
| 其他 | 2 | | 1 | 8 | | | | | | | | | | | 4 | 21 | 429 | |
| 大連 | 3,048 | 20 | | 8,184 | 6,392 | 1,584 | 887 | | | | | | | | 11 | 7 | 205 | |
| 營口 | 359 | | | | | 1,585 | | | | | | | | | 2,859 | 2,212 | 23,455 | |
| 安東 | | | | | 1,635 | | | | | | | | | | 269 | 2,218 | 11,544 | |
| 山海關 | 11,386 | 3,422 | 12,389 | | | | | | | | | | | | 4 | 1,639 | 294 | 11,443 |
| 古北口 | | | | | | | | | | 183 | | | | | 830 | 28,057 | 17,612 | 361,416 |
| 喜峰口 | | | | | | | | | | | | | | | 183 | (-) 62 | 11,589 | |
| 冷口 | | | | | | | | | | | 78 | | | | 78 | 75 | 1,287 | |
| 州 | 1,310 | 24 | 51 | 1,915 | 4,303 | 584 | 584 | | | | | 132 | | | 182 | 151 | 2,143 | |
| 吉林省 | 6,374 | 2,385 | 5,422 | 8,124 | 791 | 992 | 21 | | | 1 | | | | | 121 | 3,842 | 613 | 129,860 |
| 吉林省 | 1,857 | 252 | 1,671 | 209 | 244 | 189 | 3 | | | | | 5 | | | 955 | 19,920 | 10,892 | 232,558 |
| 吉林省 | 1,217 | 521 | 918 | 208 | 539 | 940 | 13 | | | | | | | | 1,067 | 5,497 | 2,856 | 69,914 |
| 吉林省 | 287 | 114 | 324 | 11 | 35 | 74 | | | | | | | | | 314 | 4,573 | 1,390 | 65,351 |
| 吉林省 | 39 | 4 | 34 | 117 | 1,622 | 46 | 30 | | | | | | | | 24 | 370 | (-) 1,502 | 12,229 |
| 吉林省 | 57 | 31 | 144 | 492 | 55 | 174 | 1 | | | | | | | | 4 | 1,896 | 531 | 31,137 |
| 吉林省 | 926 | | 4 | 899 | 31 | 13 | | | | | | | | | 305 | 1,259 | 975 | 15,370 |
| 吉林省 | 439 | 50 | 2,144 | 302 | 6 | 20 | | | | | | | | | 338 | 2,384 | 1,128 | 11,752 |
| 吉林省 | 49 | 75 | 257 | 1 | 1 | 3 | | | | | | | | | 11 | 2,993 | 577 | 31,520 |
| 吉林省 | 292 | 31 | 169 | 27 | 4 | 14 | | | | 171 | 75 | 143 | | | 2 | 777 | 285 | 12,622 |
| 吉林省 | 56 | 16 | 142 | 249 | 36 | 15 | | | | 19 | 3 | 6 | | | 24 | 579 | 344 | 3,333 |
| 吉林省 | 1,078 | 8 | 139 | 67 | 134 | 13 | | | | | | | | | 7 | 522 | 374 | 20,416 |
| 吉林省 | 333 | 14 | 170 | 130 | 106 | 42 | 25 | | | | | | | | 127 | 1,574 | 1,417 | 27,125 |
| 吉林省 | 342 | 13 | 583 | 420 | 41 | 6 | | | | | | | | | 29 | 884 | (-) 449 | 70,330 |
| 吉林省 | 105 | 54 | 217 | 18 | 29 | 26 | | | | | | | | | 128 | 1,633 | 1,533 | 6,282 |
| 月計 | 14,791 | 3,442 | 12,389 | 8,184 | 8,027 | 3,119 | 687 | | | 183 | 78 | 132 | | | 26 | 488 | 483 | 2,895 |
| 前年同月比較 | 3,231 | 3,442 | 3,898 | 5,818 | (-) 2,128 | 3,119 | 210 | (-) 14 | (-) 62 | 75 | 132 | 3,482 | 54,564 | | | | | |
| 本年累計 | 328,959 | 110,661 | 141,158 | 92,523 | 120,423 | 17,748 | 3,289 | | | 229 | 10,213 | 1,278 | 2,146 | 29,997 | | | | 768,984 |

前年八月塘沽ハ139ノ發給アリシガ本年度ヨリ廢止ス

I-0636

(3) 身分證明書受給者職業別・查證地・經由地及就勞地一覽表

康德6年8月分

| 職 業 別 | 農 業 | 林 業 | 漁 業 | 礦 業 | 商 業 | 土 木 業 | 建 築 業 | 製 造 業 | 運 交 業 | 雜 役 | 月 計 |
|-------|--------|-----|-----|--------|--------|--------|--------|--------|--------|---------|---------|
| | | | | | | | | | | | |
| 天 津 | 2,894 | 2 | 19 | 2,543 | 142 | 3,490 | 985 | 2,267 | 1,777 | 1,172 | 14,791 |
| 北 京 | 85 | 2 | 7 | 1,354 | 436 | 197 | 72 | 817 | 384 | 88 | 3,442 |
| 山 海 | 1,431 | 33 | 7 | 3,084 | 1,922 | 770 | 491 | 1,090 | 691 | 3,239 | 12,389 |
| 齊 魯 | 375 | 31 | 7 | 4,399 | 118 | 148 | 313 | 398 | 1,425 | 482 | 8,184 |
| 芝 龍 | 182 | 11 | 2 | 192 | 1,565 | 64 | 873 | 2,074 | 1,217 | 2,116 | 8,027 |
| 龍 威 | 17 | | | 7 | 891 | 81 | 210 | 324 | 134 | 1,006 | 3,119 |
| 海 衛 | 13 | | | | 145 | | 56 | 287 | 162 | 76 | 687 |
| 安 東 | | | | | | 34 | 12 | 34 | 18 | 3 | 188 |
| 古 北 | 69 | | | | | 19 | 1 | | 6 | 22 | 78 |
| 喜 峰 | 22 | | | | | 21 | 48 | 21 | 28 | 5 | 182 |
| 冷 口 | 14 | | | | | 485 | 14 | 1 | 587 | 99 | 1,879 |
| 濟 南 | 485 | 14 | 1 | 587 | 99 | 1,879 | 48 | 237 | 375 | 277 | 8,482 |
| 大 營 | 881 | 56 | 27 | 6,775 | 2,136 | 1,999 | 980 | 2,982 | 3,985 | 2,992 | 22,212 |
| 營 口 | 29 | | | 19 | 442 | 511 | 160 | 480 | 65 | 557 | 2,213 |
| 安 東 | 99 | | | 5 | 204 | 1 | 282 | 468 | 182 | 450 | 1,839 |
| 山 海 | 3,651 | 39 | 16 | 4,769 | 2,524 | 4,168 | 1,477 | 4,694 | 1,933 | 4,456 | 28,057 |
| 古 北 | 80 | | | | | 84 | 12 | 84 | 18 | 8 | 183 |
| 喜 峰 | 22 | | | | | 19 | 1 | | 6 | 22 | 78 |
| 冷 口 | 14 | | | | | 21 | 48 | 21 | 28 | 5 | 182 |
| 關 東 | 245 | | 22 | 44 | 1,291 | 116 | 619 | 1,729 | 3,057 | 1,719 | 8,842 |
| 奉 天 | 1,730 | 13 | | 3,298 | 1,512 | 2,000 | 848 | 3,118 | 1,546 | 2,805 | 19,920 |
| 吉 林 | 990 | 14 | | 122 | 529 | 1,038 | 278 | 1,019 | 401 | 1,101 | 5,497 |
| 江 蘇 | 734 | 5 | | 1 | 731 | 272 | 224 | 1,163 | 470 | 1,074 | 4,624 |
| 龍 江 | 281 | 2 | 7 | | 181 | 65 | 24 | 123 | 87 | 185 | 870 |
| 安 東 | 159 | 1 | 2 | 4 | 244 | 1 | 282 | 558 | 206 | 519 | 1,896 |
| 三 江 | 70 | 10 | 1 | 475 | 140 | 823 | 11 | 71 | 15 | 148 | 1,259 |
| 黑 龍 | 8 | | 1 | 1,372 | 5 | 276 | 2 | 2 | | 3 | 2,264 |
| 錦 州 | 399 | 4 | 5 | 1,199 | 198 | 74 | 195 | 381 | 287 | 349 | 2,990 |
| 遼 寧 | 140 | | 2 | 29 | 198 | 49 | 69 | 116 | 14 | 160 | 777 |
| 興 安 | 54 | 1 | 1 | 46 | 93 | 254 | 6 | 32 | 21 | 71 | 579 |
| 間 遼 | 45 | 9 | | 304 | 31 | 30 | 9 | 36 | 14 | 44 | 522 |
| 丹 江 | 99 | 1 | | 615 | 57 | 641 | 20 | 58 | 25 | 66 | 1,574 |
| 北 安 | 166 | 18 | 5 | 56 | 32 | 295 | 58 | 88 | 65 | 124 | 884 |
| 北 安 | 91 | 1 | | 433 | 13 | 689 | 308 | 55 | 1 | 29 | 1,588 |
| 年 計 | 5,056 | 84 | 43 | 11,595 | 5,399 | 6,135 | 2,904 | 8,625 | 6,173 | 8,558 | 54,564 |
| 年 計 | 3,793 | 71 | 30 | 7,086 | 1,60 | 1,535 | 1,958 | 2,131 | 3,741 | 1,979 | 25,883 |
| 年 計 | 70,748 | 731 | 910 | 62,613 | 42,059 | 21,616 | 54,793 | 14,716 | 60,326 | 104,012 | 768,934 |

I-0636

(4) 身分證明書受給者、縣別別、職業別一覽表

昭和6年8月分

| 郡 | 業 | 別 | 河北省 | 山東省 | 山西省 | 河南省 | 江蘇省 | 浙江省 | 安徽省 | 廣東省 | 湖北省 | 福建省 | 察哈爾省 | 其ノ他 | 用計 | 本年 | |
|-----|------|------|-------|-------|-----|-----|------|-----|-----|-----|-----|-----|------|-------|--------|--------|--------|
| 農林 | 農業 | 農 | 2729 | 2253 | 9 | 4 | | | 3 | | | | | | 4998 | 7667 | |
| | | 畜 | 33 | 25 | | | | | | | | | | | | 58 | 1971 |
| | | 林 | 42 | 41 | | | | | | | | | | | | 84 | 721 |
| | | 計 | 2804 | 2319 | 9 | 4 | | | 3 | | | | | | 5140 | 71479 | |
| 漁業 | 漁業 | 漁 | 32 | 11 | | | | | 3 | | | | | | 43 | 910 | |
| | | 非 | 1484 | 1068 | 20 | 95 | 434 | 176 | 37 | 2 | 4 | 4 | 1 | 6 | 3341 | 12129 | |
| | | 採 | 3406 | 4224 | 53 | 71 | 419 | 31 | 31 | 1 | 2 | | 2 | 3 | 3243 | 50971 | |
| | | 計 | 4898 | 5301 | 73 | 166 | 853 | 207 | 71 | 3 | 6 | 4 | 3 | 9 | 11598 | 63213 | |
| 工業 | 工業 | 窯 | 394 | 447 | 1 | 2 | | | 1 | | 3 | 6 | 4 | 3 | 9 | 345 | 61077 |
| | | 金 | 6 | 28 | | | | | | | | | | | | 34 | 347 |
| | | 機 | 694 | 639 | 7 | 1 | | | | | 1 | | | | | 1242 | 29447 |
| | | 運 | 26 | 47 | | | | | | | | | | | | 73 | 1339 |
| | | 精 | 66 | 46 | 7 | | | | | | | | | | | 119 | 1530 |
| | | 化 | 56 | 278 | 12 | | | | | | | | | | | 346 | 3461 |
| | | 織 | 474 | 905 | 20 | 4 | | 7 | | | | | | | | 1410 | 22087 |
| | | 被 | 417 | 596 | 11 | | | 3 | 5 | | | | | | | 1032 | 19743 |
| | | 紙 | 79 | 210 | 1 | | | | | | | | | | | 290 | 2907 |
| | | 皮 | 240 | 102 | | | | | | | | | | | | 342 | 5301 |
| | | 木 | 592 | 538 | 1 | 10 | | | | | | | | | | 1141 | 18162 |
| | | 食 | 493 | 502 | 166 | 1 | | 25 | | | | | | | | 1187 | 14170 |
| | | 土 | 3032 | 2781 | 18 | 134 | 32 | | 95 | | | | 1 | 1 | 1 | 3135 | 216316 |
| 建 | 1385 | 1389 | 4 | 1 | 110 | 15 | | | | | | | | 2964 | 54703 | | |
| 電 | 24 | 32 | | | | | | | | | | | | 56 | 1100 | | |
| 其 | 101 | 164 | 8 | 135 | | | | | | | | | | 408 | 7392 | | |
| | 計 | 8129 | 8704 | 256 | 283 | 145 | 52 | 66 | 1 | | 1 | 1 | 1 | 17664 | 421085 | | |
| 商業 | 商業 | 商 | 1527 | 2470 | 158 | 5 | | 6 | | | | | | | 4166 | 32724 | |
| | | 金 | 59 | 2 | | | | | | | | | | | 61 | 322 | |
| | | 待 | 679 | 440 | 29 | 10 | 8 | | 1 | | | 1 | | | 1163 | 7953 | |
| | 計 | 2265 | 2912 | 187 | 15 | 8 | 6 | 1 | | | 1 | | | 5390 | 42059 | | |
| 運交業 | 運交業 | 通 | | 2 | | | | | | | | | | | 2 | 24 | |
| | | 運 | 2299 | 3634 | 5 | 6 | 210 | 6 | 9 | 1 | | | | 1 | 6171 | 60802 | |
| | 計 | 2299 | 3636 | 5 | 6 | 210 | 6 | 9 | 1 | | | | 1 | 6173 | 60826 | | |
| 其ノ他 | 其ノ他 | 家 | 2917 | 1771 | 15 | 1 | 2 | 4 | | | | | | | 4710 | 49937 | |
| | | 其 | 1245 | 2534 | 31 | 2 | 4 | 2 | | | | | | | 3348 | 54075 | |
| | 計 | 4162 | 4305 | 46 | 3 | 6 | 6 | | | | | | | 8058 | 104012 | | |
| 月 | | 計 | 24584 | 27218 | 576 | 483 | 1217 | 277 | 177 | 5 | 7 | 5 | 4 | 11 | 54564 | 763924 | |

I-0636

(5) 身分證明書受給者郷國別、年齢及就勞地一覽表

昭和6年3月分

| 年 齢 別 | 河 北 省 | 山 東 省 | 山 西 省 | 河 南 省 | 江 蘇 省 | 浙 江 省 | 安 徽 省 | 廣 東 省 | 湖 北 省 | 福 建 省 | 察 哈 爾 濱 省 | 其 他 地 方 | 計 |
|---------|--------|--------|-------|-------|-------|-------|-------|-------|-------|-------|-----------|---------|--------|
| 十九歳以下 | 3,485 | 4,696 | 171 | 71 | 134 | 39 | 26 | 1 | | 1 | 1 | 1 | 3,576 |
| 二十歳以上 | 9,288 | 10,346 | 230 | 146 | 561 | 120 | 58 | 2 | 3 | 4 | 2 | 3 | 20,563 |
| 三十歳以上 | 6,291 | 6,553 | 107 | 149 | 346 | 67 | 55 | 2 | 2 | | 1 | 1 | 13,574 |
| 四十歳以上 | 3,650 | 3,537 | 50 | 95 | 173 | 27 | 26 | | | | | | 7,571 |
| 五十歳以上 | 1,455 | 1,590 | 18 | 22 | 11 | 4 | 10 | | 1 | | | | 3,111 |
| 六十歳以上 | 435 | 516 | | | 1 | | 2 | | | | | | 954 |
| 就 勞 地 別 | | | | | | | | | | | | | |
| 關 東 州 | 882 | 7,725 | 2 | 2 | 212 | 7 | 9 | 1 | | | | 1 | 8,842 |
| 奉 天 省 | 11,623 | 7,348 | 293 | 134 | 362 | 69 | 31 | 1 | 3 | | 2 | 4 | 19,920 |
| 吉 林 省 | 3,112 | 2,192 | 58 | 109 | 3 | 1 | 22 | | | | | | 5,497 |
| 廣 東 省 | 2,108 | 2,451 | 84 | 25 | 3 | 3 | | | | | | | 4,674 |
| 龍 江 省 | 484 | 335 | 35 | 15 | | 1 | | | | | | | 875 |
| 安 東 省 | 56 | 1,837 | 1 | 2 | | | | | | | | | 1,896 |
| 三 江 省 | 209 | 1,019 | 17 | 6 | 2 | | 6 | | | | | | 1,259 |
| 黑 龍 江 省 | 563 | 845 | 6 | 64 | 497 | 176 | 98 | 1 | 3 | 5 | | 6 | 2,264 |
| 錦 州 省 | 2,245 | 722 | 10 | 5 | 2 | 3 | | 2 | | | 1 | | 2,990 |
| 熱 河 省 | 687 | 60 | 6 | 23 | 11 | 1 | | | | | | | 777 |
| 興 安 各 省 | 353 | 171 | 22 | 17 | 11 | | 5 | | | | | | 579 |
| 閩 島 省 | 192 | 320 | 7 | 2 | | | | | | | 1 | | 522 |
| 通 化 省 | 601 | 967 | 3 | 2 | | | 1 | | | | | | 1,574 |
| 牡 丹 江 省 | 427 | 445 | 10 | 1 | | 1 | | | | | | | 884 |
| 東 安 省 | 747 | 618 | 8 | 19 | 125 | 15 | 5 | | 1 | | | | 1,533 |
| 北 安 省 | 294 | 163 | 19 | 7 | | | | | | | | | 483 |
| 月 計 | 24,584 | 27,218 | 576 | 483 | 1,217 | 277 | 177 | 5 | 3 | 5 | 4 | 11 | 54,564 |

I-0636

(6) 身分證明書受給者籍由地別・年齢・就労地別表 (康徳64年8月)

| 籍由地別 | 大連 | 營口 | 安東 | 山海關 | 古北口 | 喜峯口 | 冷口 | 計 |
|-------|--------|-------|-------|--------|-----|-----|-----|--------|
| 遼寧省 | 2,601 | 159 | 1 | 21,896 | 170 | 78 | 179 | 23,084 |
| 山東省 | 17,959 | 2,046 | 1,637 | 5,565 | 10 | | 1 | 27,198 |
| 河南省 | 9 | 1 | | 506 | | | | 516 |
| 河北省 | 103 | 6 | | 860 | 3 | | 2 | 1,074 |
| 浙江省 | 113 | | | 51 | | | | 164 |
| 江西省 | 21 | | | 23 | | | | 44 |
| 安徽省 | 111 | 1 | | 65 | | | | 177 |
| 湖北省 | 3 | | | 2 | | | | 5 |
| 湖南省 | 6 | | 1 | | | | | 7 |
| 四川省 | 4 | | | 1 | | | | 5 |
| 察哈爾省 | | | | 4 | | | | 4 |
| 其他 | 6 | | | 3 | | | | 9 |
| 年齡別 | | | | | | | | |
| 十九歲以下 | 8,693 | 533 | 319 | 6,695 | 2 | 12 | 17 | 15,761 |
| 二十歲以上 | 8,794 | 657 | 548 | 7,627 | 50 | 16 | 0 | 17,674 |
| 三十歲以上 | 5,489 | 409 | 338 | 7,132 | 51 | 24 | 0 | 13,443 |
| 四十歲以上 | 2,872 | 285 | 218 | 4,128 | 45 | 12 | 33 | 7,475 |
| 五十歲以上 | 1,098 | 170 | 111 | 1,091 | 81 | 10 | 5 | 3,111 |
| 六十歲以上 | 318 | 79 | 62 | 486 | 4 | 4 | 5 | 954 |
| 就労地別 | | | | | | | | |
| 即東州 | 8,778 | 4 | | 60 | | | | 8,842 |
| 奉天省 | 5,220 | 873 | 4 | 18,818 | 1 | | 5 | 24,921 |
| 吉林省 | 1,126 | 289 | | 4,030 | | | 2 | 5,497 |
| 遼寧省 | 1,400 | 475 | 2 | 2,798 | | | 4 | 4,679 |
| 龍江省 | 94 | 40 | | 785 | 1 | | | 920 |
| 安徽省 | 266 | 19 | 1,547 | 64 | | | | 1,896 |
| 浙江省 | 865 | 185 | 1 | 260 | | | | 1,311 |
| 黑龍江省 | 1,976 | 7 | | 281 | | | | 2,264 |
| 錦州省 | 812 | 20 | | 2,643 | 1 | | 14 | 3,490 |
| 熱河省 | 4 | 1 | | 388 | 171 | 75 | 148 | 706 |
| 興安各省 | 42 | 4 | | 515 | 9 | 3 | 6 | 579 |
| 間島省 | 304 | 2 | | 216 | | | | 522 |
| 通化省 | 741 | 297 | 75 | 461 | | | | 1,574 |
| 牡丹江省 | 303 | 8 | 8 | 561 | | | 5 | 885 |
| 東安省 | 711 | 22 | 2 | 798 | | | | 1,533 |
| 北安省 | 71 | 20 | | 389 | | | 8 | 488 |
| 月計 | 22,212 | 2,218 | 1,639 | 23,057 | 188 | 78 | 182 | 54,564 |

I-0636

(7) 入陸滿勞働者職業別。經由地一覽表

昭和6年8月

| 職業別 | 入 | 連 | | 安 | | 京 | | 海 | | 古 | | 北 | | 口 | | 口 | | 口 | | 口 | | 本年 | 累計 |
|-----|--------|-------|-------|-----|-------|-----|--------|-------|-----|-----|----|----|-----|----|----|----|----|----|----|----|----|-------|--------|
| | | 入 | 滿 | 滿 | 滿 | 滿 | 滿 | 滿 | 滿 | 滿 | 滿 | 滿 | 滿 | 滿 | 滿 | 滿 | 滿 | 滿 | 滿 | 滿 | 滿 | | |
| 農 業 | 843 | 308 | 5 | 58 | 92 | 65 | 2,900 | 2,208 | 25 | 18 | 22 | 11 | 22 | 11 | 22 | 11 | 22 | 11 | 22 | 11 | 22 | 3,200 | 12,200 |
| 牧 業 | 8 | | | | | | | | | | | | | | | | | | | | | | |
| 林 業 | 4 | | | | | | | | | | | | | | | | | | | | | | |
| 計 | 889 | 515 | 5 | 58 | 92 | 65 | 2,900 | 2,208 | 25 | 18 | 22 | 11 | 22 | 11 | 22 | 11 | 22 | 11 | 22 | 11 | 22 | 3,200 | 12,200 |
| 漁 業 | 23 | 12 | | | | | | | | | | | | | | | | | | | | | |
| 金 業 | 2196 | 54 | | | | | | | | | | | | | | | | | | | | | |
| 非 業 | 4,799 | 97 | 1 | 13 | 3 | 1 | 3,395 | 537 | | | | | | | | | | | | | | | |
| 採 業 | 9 | 59 | | | | | | | | | | | | | | | | | | | | | |
| 計 | 7,004 | 210 | 1 | 13 | 3 | 1 | 4,284 | 302 | | | | | | | | | | | | | | | |
| 織 業 | 289 | 77 | | | | | | | | | | | | | | | | | | | | | |
| 土 業 | 7 | | 10 | 2 | | | | | | | | | | | | | | | | | | | |
| 石 業 | 471 | 399 | 19 | 28 | 25 | 13 | 326 | 209 | 14 | 12 | | | | | | | | | | | | | |
| 加 業 | 39 | 3 | | | | | | | | | | | | | | | | | | | | | |
| 工 業 | 40 | 19 | 26 | 10 | 3 | 2 | 73 | 51 | 1 | 1 | | | | | | | | | | | | | |
| 機 業 | 195 | 68 | 12 | 15 | 3 | 7 | 83 | 43 | 1 | | | | | | | | | | | | | | |
| 器 業 | 544 | 244 | 46 | 11 | 261 | 183 | 507 | 208 | | | | | | | | | | | | | | | |
| 製 業 | 484 | 128 | 18 | 5 | 33 | 17 | 437 | 194 | | | | | | | | | | | | | | | |
| 造 業 | 171 | 23 | 7 | 2 | 17 | 11 | 64 | 17 | 1 | | | | | | | | | | | | | | |
| 紙 業 | 60 | 19 | 12 | 3 | 10 | 12 | 241 | 59 | 2 | 3 | 1 | | | | | | | | | | | | |
| 刷 業 | 223 | 137 | 20 | 13 | 29 | 16 | 707 | 222 | 2 | 10 | | | | | | | | | | | | | |
| 印 業 | 274 | 185 | 83 | 11 | 75 | 22 | 373 | 193 | 4 | | | | | | | | | | | | | | |
| 工 業 | 1,363 | 144 | 31 | 24 | 1 | 17 | 4,600 | 1,001 | 13 | 7 | 1 | | | | | | | | | | | | |
| 木 業 | 1,129 | 282 | 184 | 8 | 213 | 11 | 1,412 | 318 | 37 | 14 | | | | | | | | | | | | | |
| 建 業 | 17 | | 3 | 1 | | | 23 | 8 | | | | | | | | | | | | | | | |
| 電 業 | 18 | 142 | 160 | 7 | 6 | 3 | 192 | 88 | 1 | 3 | | | | | | | | | | | | | |
| 其 業 | 5,324 | 1,870 | 531 | 138 | 682 | 317 | 10,518 | 4,713 | 81 | 50 | 6 | | | | | | | | | | | | |
| 計 | 1,793 | 4,004 | 396 | 134 | 163 | 279 | 1,932 | 2,537 | 35 | 10 | 17 | | | | | | | | | | | | |
| 商 業 | 8 | | | | | | | | | | | | | | | | | | | | | | |
| 從 業 | 184 | 98 | 15 | 12 | 1 | 19 | 412 | 222 | | | | | | | | | | | | | | | |
| 事 業 | 1,985 | 4,102 | 411 | 146 | 164 | 298 | 2,366 | 2,832 | 35 | 16 | 19 | | | | | | | | | | | | |
| 計 | 7 | | | | | | | | | | | | | | | | | | | | | | |
| 通 業 | 3,839 | 820 | 48 | 16 | 164 | 29 | 1,725 | 410 | 2 | 3 | | | | | | | | | | | | | |
| 運 業 | 3,846 | 820 | 48 | 16 | 166 | 29 | 1,725 | 410 | 2 | 3 | | | | | | | | | | | | | |
| 信 業 | 1,142 | 169 | 44 | 24 | 217 | 5 | 3,103 | 453 | 7 | 3 | 30 | 1 | 48 | 4 | | | | | | | | | |
| 其 業 | 2,113 | 996 | 541 | 25 | 251 | 69 | 1,837 | 664 | 14 | 9 | 1 | | | | | | | | | | | | |
| 計 | 8,255 | 1,185 | 585 | 49 | 468 | 74 | 4,440 | 1,090 | 21 | 12 | 31 | 1 | 50 | 5 | | | | | | | | | |
| 合 業 | 22,326 | 3,694 | 1,581 | 430 | 1,576 | 819 | 27,317 | 5,715 | 200 | 111 | 78 | 1 | 182 | 10 | | | | | | | | | |
| 隨 業 | 7,171 | 2,123 | 1,024 | 33 | 738 | 31 | 2,566 | 2,623 | 25 | | | | | | | | | | | | | | |

I-0636

(8) 入離滿勞働者職業別。就勞地一覽表

康德6年8月分

| 職 業 別 | 農 業 | 林 業 | 漁 業 | 鑛 業 | 商 業 | 土木業 | 建築業 | 製造業 | 運交業 | 雜 役 | 月 計 | 前年同 | 本年累計 | |
|-----------------|------|------|-------|-------|---------|------|------|------|------|------|-------|-------|---------|--------|
| | | | | | | | | | | | | 月比較 | | |
| 入 滿 者 目 的 就 勞 地 | 關東州 | 273 | | 20 | 58 | 1184 | 102 | 412 | 1627 | 2108 | 1916 | 9610 | 643 | 130749 |
| | 奉天省 | 1747 | 17 | | 5327 | 1481 | 1396 | 333 | 3944 | 1270 | 2332 | 18307 | 11032 | 228079 |
| | 吉林省 | 927 | 12 | | 152 | 481 | 278 | 222 | 222 | 222 | 1105 | 5225 | 2322 | 67917 |
| | 江濱省 | 688 | 8 | | 17 | 625 | 220 | 220 | 1104 | 222 | 1144 | 4424 | 771 | 82217 |
| | 龍江省 | 259 | 5 | 5 | 12 | 155 | 62 | 26 | 127 | 22 | 215 | 903 | (-) 114 | 17868 |
| | 安東省 | 124 | | 2 | 6 | 122 | 1 | 212 | 540 | 124 | 522 | 1203 | 350 | 20336 |
| | 三江省 | 72 | 10 | | 1105 | 122 | 212 | 10 | 60 | 14 | 122 | 1741 | 1257 | 14396 |
| | 黑龍江省 | 3 | | 1 | 1332 | 5 | 251 | 2 | 3 | 1 | 4 | 1227 | 349 | 10779 |
| | 錦州省 | 305 | 4 | 6 | 1088 | 124 | 76 | 122 | 222 | 222 | 222 | 222 | 601 | 30664 |
| | 熱河省 | 127 | | 1 | 24 | 124 | 51 | 77 | 121 | 11 | 121 | 767 | 222 | 12222 |
| | 興安各省 | 54 | | | 74 | 77 | 222 | 5 | 20 | 21 | 72 | 522 | 350 | 3255 |
| | 間島省 | 47 | 9 | | 212 | 22 | 22 | 10 | 31 | 12 | 44 | 424 | 222 | 12427 |
| | 通化省 | 24 | 1 | | 509 | 55 | 722 | 22 | 55 | 22 | 72 | 1725 | 1575 | 24766 |
| | 牡丹江省 | 104 | 12 | 1 | 55 | 55 | 222 | 47 | 75 | 62 | 122 | 321 | (-) 221 | 66221 |
| | 東安省 | | | | 822 | 6 | 741 | 222 | 42 | 1 | 24 | 1462 | 1462 | 4522 |
| 北安省 | 22 | 1 | | 2 | 22 | 24 | 6 | 72 | 15 | 160 | 452 | 452 | 2722 | |
| 月計 | 4926 | 79 | 33 | 11222 | 5001 | 6052 | 2242 | 2222 | 2722 | 2222 | 52222 | | 742222 | |
| 前年同月比較 | 3727 | 71 | 22 | 7222 | (-) 127 | 1222 | 1272 | 1222 | 2222 | 2121 | | 22050 | | |
| 離 滿 者 滯 滿 就 勞 地 | 關東省 | 222 | | 5 | 52 | 2412 | 110 | 122 | 222 | 222 | 722 | 2122 | 422 | 62222 |
| | 奉天省 | 716 | 2 | 9 | 222 | 1714 | 522 | 222 | 1222 | 222 | 722 | 5724 | 2572 | 52222 |
| | 吉林省 | 222 | 12 | | 42 | 222 | 21 | 42 | 222 | 72 | 122 | 1222 | 242 | 14222 |
| | 江濱省 | 122 | 3 | | 5 | 222 | 52 | 22 | 222 | 21 | 222 | 1222 | 54 | 15222 |
| | 龍江省 | 42 | 3 | | 2 | 122 | 14 | 2 | 40 | 11 | 24 | 222 | 22 | 2712 |
| | 安東省 | 62 | 17 | 1 | 5 | 222 | 22 | 12 | 222 | 22 | 92 | 212 | (-) 222 | 7122 |
| | 三江省 | 24 | 1 | | 20 | 75 | 22 | 5 | 20 | 7 | 22 | 222 | (-) 22 | 2722 |
| | 黑龍江省 | 9 | | | 2 | 12 | 2 | 1 | 4 | 2 | 1 | 22 | (-) 2 | 222 |
| | 錦州省 | 147 | 1 | 14 | 122 | 222 | 142 | 97 | 122 | 22 | 142 | 1222 | 222 | 2222 |
| | 熱河省 | 45 | | | 2 | 20 | 12 | 15 | 72 | 15 | 51 | 212 | 122 | 2222 |
| | 興安各省 | 20 | 2 | | 2 | 20 | 21 | 3 | 21 | 2 | 22 | 122 | 117 | 1721 |
| | 間島省 | 15 | 1 | | 4 | 14 | 24 | | 7 | 2 | 2 | 77 | 27 | 1024 |
| | 通化省 | 47 | 12 | | 22 | 22 | 12 | | 11 | 2 | 12 | 177 | 122 | 1522 |
| | 牡丹江省 | 25 | 3 | | 7 | 25 | 47 | 72 | 22 | 11 | 24 | 247 | 122 | 2924 |
| | 東安省 | 2 | 1 | | | 4 | 3 | | 1 | | 1 | 12 | 12 | 41 |
| 北安省 | 15 | | | 22 | 22 | 2 | | 12 | | 12 | 122 | 122 | 222 | |
| 月計 | 1222 | 22 | 22 | 222 | 7422 | 1122 | 222 | 2222 | 1272 | 2222 | 12722 | | 122222 | |
| 前年同月比較 | 920 | 52 | (-) 2 | 424 | 561 | 520 | 242 | 277 | 421 | 1470 | | 5012 | | |

I-0636

通商局長

分類 I4,20,3-6

東亞局長

記録

件名

各口労働者手帳案件

第二課

公普通第一二四五號

昭和十四年十一月十一日

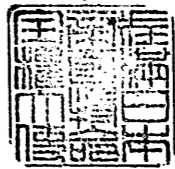
在滿

特命全權大使 梅津美治郎

外務大臣 野村吉三郎 殿

九月分入離滿労働者月報送付ノ件

滿洲勞工協會作成ニ係ル本件月報一部御參考迄別添送付ス



東亞 14.11.20 二課

附屬 文書 11.20 接收

在滿日本帝國大使館

(14.5.00.000枚)

I-0636

康徳6年9月分

入離滿勞働者統計月報

滿洲勞工協會國外部

目 次

- (1) 身分證明書・特別身分證明書・特種身分證明書受給者査證地別各種統計表
- (2) 身分證明書受給者査證地別鄉關・經由地及就勞地一覽表
- (3) 身分證明書受給者職業別査證地・經由地及就勞地一覽表
- (4) 身分證明書受給者鄉關別・職業細別一覽表
- (5) 身分證明書受給者鄉關別年齢及就勞地一覽表
- (6) 身分證明書受給者經由地別鄉關・年齢一覽表
- (7) 入離滿勞働者職業細別・經由地一覽表
- (8) 入離滿勞働者職業別就勞地一覽表

I-0636

0215

(1) 身分證明書・特別身分證明書・特種身分證明書受給者査證地別各種統計表

康德 6年 9月

| 査證地別 | | 天津 | 北京 | 山海關 | 青島 | 芝罘 | 龍口 | 威海衛 | 安東 | 古北口 | 喜峰口 | 冷口 | 濟南 | 月計 | 前年同月比較増減 | 本年累計 | |
|---------|------|---|------|-------|-------|------|------|------|-----|-----|-----|-----|------|--------|----------|--------|--------|
| 身分證明書 | 來所者 | 3480 | 4011 | 15661 | 8590 | 9535 | 3364 | 690 | | 392 | 86 | 55 | 4892 | 50.686 | 16189 | 825687 | |
| | 拒否 | 22 | 48 | 850 | 33 | | | | | | | | | 453 | 9 | 7421 | |
| | 受付 | 3458 | 3963 | 15811 | 8557 | 9535 | 3364 | 690 | | 392 | 86 | 55 | 4822 | 50.233 | 16183 | 818916 | |
| | 不合格 | 1 | 27 | 34 | 26 | 1 | | 669 | | | 1 | | 102 | 192 | (-) 737 | 4241 | |
| | 受給者 | 單獨 | 3302 | 3717 | 13278 | 3070 | 8303 | 3189 | 21 | | 362 | 83 | 55 | 4371 | 45.899 | 14913 | 776891 |
| | | 家族同伴者 | 155 | 219 | 1999 | 461 | 731 | 175 | 690 | | 30 | 2 | | 549 | 4142 | 2166 | 37084 |
| | | 計 | 3457 | 3936 | 15277 | 8531 | 9534 | 3364 | 5 | | 392 | 83 | 55 | 4720 | 50.041 | 17079 | 818975 |
| | 隨件家族 | 男 | 119 | 181 | 1394 | 283 | 463 | 123 | 30 | | 24 | 3 | | 176 | 2771 | 1502 | 21981 |
| | | 女 | 295 | 247 | 3373 | 800 | 1294 | 296 | 35 | | 56 | 3 | | 554 | 6953 | 3141 | 57207 |
| | | 計 | 414 | 428 | 4772 | 1083 | 1757 | 419 | 15 | | 80 | 6 | | 730 | 9724 | 4643 | 79188 |
| 特別身分證明書 | 受給者 | 月計 | 25 | 19 | 63 | 11 | 56 | 6 | 119 | | 8 | 20 | | 223 | 9 | | |
| | | 本年累計 | 641 | 102 | 880 | 199 | 774 | 50 | 16 | | 84 | 256 | 2 | | | | 3107 |
| | 返納者 | 月計 | 23 | 16 | 44 | 12 | 46 | 5 | 99 | | 7 | 22 | | 191 | 40 | | |
| | | 本年累計 | 529 | 70 | 801 | 163 | 616 | 29 | | | 69 | 201 | 2 | | | | 2579 |
| | 失効者 | 月計 | 20 | 2 | 3 | 5 | 9 | 2 | 9 | | 2 | | | 43 | 27 | | |
| | | 本年累計 | 63 | 23 | 31 | 24 | 127 | 16 | | | 8 | 10 | | | | | 311 |
| 特種身分證明書 | 受給者 | | | 8 | | 13 | | | | 44 | 85 | 2 | | 157 | (-) 188 | | |
| | 本年累計 | 515 | | 144 | | 253 | | | | 434 | 963 | 91 | | | | 2400 | |
| 備考 | | 訂正 八月分古北口ノ特種身分證明書受給者ノ2トアルヲ3ニ從ツテ月計及本年累計ヲモ夫々訂正ス | | | | | | | | | | | | | | | |

I-0636

(2) 身分證明書受給者査證地別・郷關・經由地及就勞地一覽表

康徳6年9月分

| 査證地別 | 天津 | 北京 | 山海關 | 青口島 | 芝罘 | 龍口 | 威海衛 | 安東 | 古北口 | 喜峰口 | 冷口 | 濟南 | 月計 | 前年同月比較増減 | 本年累計 | |
|--------|------------------------|--------|---------|---------|-----------|--------|--------|-------|--------|-------|-------|--------|--------|----------|---------|--------|
| 郷 | 河北省 | 2,877 | 2,223 | 13,594 | 5,219 | 11 | 4 | 701 | 353 | 84 | 54 | 745 | 22,073 | 8,791 | 339,722 | |
| 關 | 山東省 | 546 | 175 | 1,506 | 5,274 | 9,509 | 8,360 | 4,690 | 30 | 1 | | 3,802 | 24,998 | 6,049 | 428,140 | |
| | 山西省 | 12 | 1,025 | 43 | | | | 7835 | 6 | | | 1 | 1,087 | 955 | 7,835 | |
| | 河南省 | 18 | 508 | 61 | 4 | | | | 3 | | 1 | 27 | 617 | 82 | 24,915 | |
| | 江蘇省 | 1 | 1 | 12 | 773 | 1 | | | | | | 27 | 818 | 787 | 6,469 | |
| | 浙江省 | 2 | 1 | 9 | 275 | 5 | | | | | | | 292 | 281 | 1,631 | |
| | 安徽省 | 1 | 2 | 10 | 4 | 2 | | | | | | | 116 | 135 | 184 | |
| | 廣東省 | | | 3 | | 1 | | | | | | | 4 | 4 | 3 | |
| | 湖北省 | | | 1 | | 5 | | | | | | | 1 | 7 | 4 | |
| | 福建省 | | | | | | | | | | | | 1 | 1 | 1 | |
| | 察哈爾省 | | | 8 | | | | | | | | | 8 | (-) 12 | 437 | |
| 其ノ他 | | 1 | | 5 | | | | | | | | 6 | 4 | 311 | | |
| 經由地別 | 天津 | 884 | 58 | | 8,581 | 7,801 | 2,048 | 690 | | | | 4,664 | 23,676 | 2,588 | 288,241 | |
| 就勞地 | 安東 | | | | | 2,238 | 1,316 | | | | | 2 | 2,235 | 404 | 13,678 | |
| | 山海關 | 30,73 | 3,725 | 15,277 | | | | | | | | 51 | 22,126 | 8,813 | 333,536 | |
| | 古北口 | | 153 | | | | | | 392 | | | 8 | 548 | 309 | 12,087 | |
| | 喜峰口 | | | 85 | | | | | | | 85 | | 85 | 85 | 1,372 | |
| | 冷口 | | | | | | | | | | 55 | | 55 | 55 | 2,201 | |
| 別 | 開東州 | 180 | 71 | 87 | 2,375 | 1,966 | 610 | 7584 | | | | 187 | 9,060 | 679 | 139,920 | |
| | 奉天省 | 1,914 | 2,114 | 6,663 | 2,608 | 949 | 951 | 8,822 | 31 | | | 2,221 | 17,468 | 7,538 | 250,026 | |
| | 吉林省 | 375 | 334 | 1,937 | 610 | 293 | 1,293 | 1,053 | 2 | | | 801 | 4,581 | 2,095 | 74,745 | |
| | 濱江省 | 389 | 459 | 1,209 | 1,402 | 623 | 2,000 | 1,118 | | | 2 | 350 | 5,292 | 1,011 | 30,343 | |
| | 龍江省 | 47 | 106 | 349 | 34 | 60 | 73 | 175 | | | | 23 | 692 | (-) 176 | 19,081 | |
| | 安東省 | 16 | 3 | 32 | 90 | 2185 | 72 | 550 | | | | 5 | 2,453 | 523 | 23,690 | |
| | 三江省 | 25 | 77 | 125 | 469 | 59 | 176 | 575 | | | | 194 | 1,125 | 573 | 16,495 | |
| | 黑龍省 | | | 5 | | 22 | 18 | 28 | | | | 2 | 47 | 23 | 11,799 | |
| | 錦州省 | 517 | 87 | 2,764 | 1,886 | 1,133 | 18 | 72 | | 1 | 4 | 1 | 409 | 4,433 | 1,872 | 35,953 |
| | 熱河省 | 11 | 143 | 243 | 1 | | | | | 235 | 81 | 52 | 3 | 822 | 427 | 13,444 |
| | 察哈爾省 | 8 | 47 | 385 | 40 | 533 | 16 | | | 14 | | | 190 | 683 | 391 | 9,116 |
| | 遼寧省 | 10 | 12 | 389 | 11 | 66 | 29 | 54 | | 59 | | | 54 | 538 | 364 | 20,953 |
| 遼北省 | 17 | 76 | 310 | 78 | 234 | 22 | 55 | | | | | 78 | 815 | 528 | 27,940 | |
| 遼東省 | 84 | 53 | 237 | 76 | 31 | 33 | 57 | | | | | 30 | 609 | (-) 197 | 70,939 | |
| 遼西省 | | 301 | 401 | 28 | 12 | 16 | 33 | | | | | 149 | 603 | 963 | 6,165 | |
| 北安省 | 14 | 97 | 263 | 29 | 48 | 37 | 20 | | | | | 38 | 520 | 520 | 3,415 | |
| 月計 | 3,457 | 3,936 | 15,277 | 8,581 | 9,534 | 3,864 | 690 | | 392 | 85 | 55 | 4,720 | 50,041 | | | |
| 前年同月比較 | (-) 3,272 | 3,936 | 5,266 | 5,635 | (-) 2,698 | 3,864 | (-) 20 | (-) 9 | 157 | 85 | 55 | 4,720 | | 17,079 | | |
| 本年累計 | 332,411 | 15,002 | 156,485 | 101,054 | 129,962 | 21,112 | 8,979 | 229 | 10,605 | 13,63 | 2,201 | 34,617 | | | 813,975 | |
| 備考 | 前年九月境内外ノ發給アリシカ本年度ヨリ廢止ス | | | | | | | | | | | | | | | |

I-0636

(5) 各自治明書受給者職業別・居住地・経由地・就業地一覽表

昭和6年9月分

| 職業別 | | 農業 | 林業 | 漁業 | 製業 | 商業 | 土木業 | 建築業 | 製造業 | 送交業 | 雑役 | 月計 |
|------------------|-------|------|-----|-------|---------|--------|-------|--------|-------|-------|--------|-------|
| 査 証 地 別 | 天津 | 388 | | 6 | 794 | 61 | 519 | 199 | 673 | 325 | 447 | 3457 |
| | 北京 | 157 | 2 | 2 | 399 | 791 | 106 | 296 | 1661 | 92 | 129 | 3936 |
| | 山海關 | 1241 | 48 | 15 | 3872 | 2551 | 587 | 419 | 1946 | 627 | 4027 | 15277 |
| | 青島 | 590 | 12 | 2 | 3063 | 106 | 340 | 330 | 559 | 2307 | 698 | 3531 |
| | 芝罘 | 233 | 22 | | 87 | 2135 | 62 | 555 | 2628 | 1311 | 2501 | 9534 |
| | 龍口 | 14 | | | 86 | 1190 | 17 | 148 | 891 | 131 | 987 | 5364 |
| | 威海衛 | 8 | | | | 147 | | 33 | 250 | 138 | 114 | 392 |
| | 安東 | | | | 87 | 45 | | 41 | 79 | 22 | 49 | 85 |
| | 古隆 | 78 | | | | 24 | | | 7 | | 15 | 55 |
| | 冷口 | 20 | 2 | | 7 | 16 | | 5 | 12 | 1 | | 55 |
| 濟南 | 557 | 34 | | 1101 | 99 | 1981 | 39 | 297 | 371 | 231 | 4726 | |
| 經 由 地 別 | 大連 | 1248 | 61 | 4 | 4283 | 2859 | 2405 | 1353 | 3683 | 4047 | 3530 | 23676 |
| | 營口 | 8 | | | 8 | 432 | 2 | 78 | 308 | 34 | 401 | 1316 |
| | 安東 | 133 | 7 | | 3 | 348 | 1 | 218 | 707 | 226 | 592 | 2235 |
| | 山海關 | 1746 | 45 | 21 | 5117 | 3334 | 1253 | 900 | 4164 | 690 | 4566 | 22126 |
| | 古隆 | 81 | | | 128 | 103 | 1 | 31 | 123 | 28 | 45 | 548 |
| 就 業 地 別 | 吉林省 | 171 | 2 | 4 | 69 | 1568 | 83 | 353 | 2090 | 2881 | 1841 | 9030 |
| | 天龍 | 1008 | 18 | 13 | 5126 | 2036 | 1464 | 461 | 3177 | 1349 | 2816 | 17468 |
| | 吉林省 | 532 | 57 | | 392 | 743 | 553 | 119 | 733 | 315 | 1146 | 4581 |
| | 江省 | 577 | 14 | 1 | 9 | 953 | 278 | 929 | 1237 | 206 | 1058 | 6292 |
| | 龍江省 | 106 | | 1 | | 189 | 6 | 8 | 117 | 13 | 247 | 692 |
| | 安東省 | 189 | 5 | | 7 | 413 | 14 | 219 | 733 | 244 | 650 | 2453 |
| | 三江省 | 63 | 7 | | 397 | 222 | 115 | 5 | 103 | 45 | 163 | 1125 |
| | 黑龍州 | 9 | 1 | | 8 | 15 | | | 10 | 1 | 3 | 47 |
| | 錦州 | 163 | 5 | 19 | 2613 | 233 | 493 | 128 | 340 | 119 | 423 | 4433 |
| | 熱河 | 194 | | 3 | 2 | 250 | 1 | 38 | 180 | 34 | 200 | 322 |
| | 安各 | 72 | 1 | | 72 | 82 | 227 | 3 | 34 | 10 | 33 | 633 |
| | 高化 | 32 | | | 163 | 55 | 166 | 1 | 23 | 18 | 60 | 533 |
| | 通丹 | 119 | 5 | | 323 | 162 | 13 | 32 | 51 | 30 | 147 | 315 |
| 江安 | 39 | 1 | | 32 | 114 | 74 | 16 | 91 | 33 | 133 | 309 | |
| 北安 | 3 | | | 514 | 29 | 71 | 231 | 8 | | 25 | 903 | |
| 月計 | 3240 | 115 | 32 | 9722 | 7165 | 3683 | 2590 | 8993 | 5326 | 9176 | 50041 | |
| 前年同月比較 | 1579 | 107 | 28 | 3675 | (-) 308 | 2557 | 1816 | 1022 | 2924 | 630 | 17079 | |
| 本年累計 | 78988 | 345 | 942 | 73375 | 49224 | 230378 | 57298 | 168709 | 34152 | 13188 | 313975 | |

I-0636

(6) 河北省、山東省、山西省、河南省、江蘇省、浙江省、安徽省、廣東省、湖北省、福建省、察哈爾省、其他

昭和6年9月分

| 業 種 | 河北省 | 山東省 | 山西省 | 河南省 | 江蘇省 | 浙江省 | 安徽省 | 廣東省 | 湖北省 | 福建省 | 察哈爾省 | 其他 | 月 計 | 本年累計 |
|-----------------|--------|--------|-------|-----|-----|-----|-----|-----|-----|-----|------|----|--------|---------|
| 農 業 | 1,214 | 1,748 | 2 | 10 | 28 | | | | | | | | 3,197 | 72,834 |
| 林 業 | 89 | 4 | | | | | | | | | | | 43 | 1,115 |
| 畜 業 | 41 | 78 | 1 | | | | | | | | | | 115 | 846 |
| 計 | 1,494 | 1,820 | 3 | 10 | 28 | | | | | | | | 3,355 | 74,835 |
| 漁 業 | 29 | 3 | | | | | | | | | | | 32 | 942 |
| 金 屬 採 掘 業 | 1,383 | 476 | 81 | 109 | 15 | 7 | 8 | | 1 | | | 1 | 2,081 | 14,216 |
| 非 金 屬 採 掘 業 | 4,418 | 3,017 | 28 | 45 | 100 | 43 | 5 | | | | | | 7,654 | 63,625 |
| 計 | 5,797 | 3,499 | 109 | 154 | 115 | 50 | 13 | | 1 | | | 1 | 9,742 | 78,366 |
| 窯 業 土 石 加 工 | 162 | 203 | 3 | 1 | | | | | | | | | 369 | 21,446 |
| 金 屬 工 業 | 3 | 4 | 1 | | | | | | | | | | 8 | 555 |
| 機 械 工 業 | 567 | 687 | 17 | 2 | 10 | | | 1 | | | | | 1,284 | 30,731 |
| 運 搬 用 具 製 造 | 21 | 60 | 1 | 1 | | | | | | | | | 83 | 1,422 |
| 精 巧 工 業 | 80 | 25 | 4 | | | | | | | | | | 109 | 1,639 |
| 化 學 工 業 | 65 | 706 | 33 | | | | | | | | | | 814 | 4,275 |
| 織 維 工 業 | 497 | 1,123 | 65 | 4 | | 1 | | | | | | | 1,691 | 25,728 |
| 被 服 身 裝 品 製 造 | 398 | 656 | 2 | 1 | 3 | 6 | | | | | | | 1,077 | 20,823 |
| 紙 印 刷 工 業 | 121 | 173 | 3 | | | | | | | | | | 297 | 4,204 |
| 皮 革 羽 毛 品 製 造 | 192 | 131 | 5 | 3 | | | | | | | | | 331 | 6,132 |
| 木 竹 草 蓆 等 品 製 造 | 498 | 434 | 10 | 1 | | | | | | | | | 944 | 19,106 |
| 食 料 品 類 製 造 | 429 | 505 | 369 | 2 | 1 | 5 | 2 | | 2 | | | | 1,315 | 15,485 |
| 土 木 業 | 1,362 | 1,979 | 7 | 41 | 78 | 70 | 117 | | 1 | | | | 3,662 | 23,037 |
| 建 築 業 | 886 | 1,004 | 3 | 7 | 561 | 121 | 1 | | | | | | 2,590 | 57,293 |
| 電 氣 瓦 斯 水 道 | 21 | 88 | | | | | | 2 | | | | | 81 | 1,161 |
| 其 他 ノ 工 業 | 109 | 148 | 15 | 339 | 1 | | | | | | | | 610 | 8,002 |
| 計 | 5,407 | 7,884 | 560 | 502 | 654 | 208 | 120 | 3 | 3 | 1 | 3 | 5 | 15,245 | 486,230 |
| 商 業 從 事 | 2,232 | 2,972 | 290 | 12 | | 3 | 1 | 1 | | | | | 5,578 | 39,297 |
| 金 融 保 險 業 | 45 | 7 | | | | | | | | | | | 52 | 434 |
| 特 客 業 從 事 | 631 | 813 | 55 | 28 | 1 | 4 | | | | | | | 1,540 | 9,493 |
| 計 | 2,908 | 3,792 | 345 | 40 | 1 | 7 | 1 | 1 | | | | | 7,165 | 49,224 |
| 通 信 | 1 | 4 | | | | | | | | | | | 5 | 39 |
| 運 送 | 1,909 | 3,348 | 16 | 3 | 13 | 27 | | | | | | | 5,327 | 66,123 |
| 計 | 1,910 | 3,352 | 16 | 3 | 13 | 27 | | | | | | | 5,332 | 66,162 |
| 其 他 | 3,345 | 2,126 | 4 | 3 | | 1 | | | | | | | 5,478 | 55,773 |
| 其 他 ノ 業 | 1,125 | 2,513 | 50 | 3 | 3 | 1 | 1 | | | | | | 3,598 | 35,313 |
| 計 | 4,470 | 4,639 | 54 | 3 | 3 | 2 | 1 | | | | | | 8,176 | 113,186 |
| 月 計 | 22,072 | 24,094 | 1,037 | 617 | 813 | 292 | 136 | 4 | 7 | 1 | 3 | 3 | 50,041 | 813,975 |

I-0636

(5) 身分證明書受給者籍地別、年齢及就勞地一覽表

康徳6年9月分

| 郷 關 別 | 河北省 | 山東省 | 山西省 | 河南省 | 江蘇省 | 浙江省 | 安徽省 | 廣東省 | 湖北省 | 福建省 | 察哈爾省 | 其ノ他 | 月 計 | |
|---------|---------|--------|-------|-----|-----|-----|-----|-----|-----|-----|------|-----|--------|----|
| 年 齡 別 | 十九歳以下 | 3,601 | 4,505 | 231 | 138 | 62 | 27 | 19 | | | 1 | | 8,694 | |
| | 二十歳以上 | 7,536 | 9,271 | 409 | 185 | 385 | 114 | 37 | 3 | | 2 | 3 | 17,943 | |
| | 三十歳以上 | 5,636 | 6,126 | 247 | 185 | 231 | 78 | 44 | 1 | 3 | 1 | 2 | 12,557 | |
| | 四十歳以上 | 3,538 | 3,214 | 109 | 92 | 112 | 64 | 23 | | 1 | | 2 | 7,155 | |
| | 五十歳以上 | 1,347 | 1,403 | 33 | 17 | 28 | 3 | 10 | | | | 1 | 2,852 | |
| | 六十歳以上 | 415 | 414 | 3 | | | 1 | 2 | | | | | 835 | |
| 就 勞 地 別 | 關 東 州 | 724 | 8,280 | | 4 | 20 | 28 | 1 | | 3 | | | 9,060 | |
| | 奉 天 省 | 10,180 | 6,065 | 575 | 328 | 123 | 57 | 125 | 1 | 3 | 1 | 4 | 17,468 | |
| | 吉 林 省 | 2,634 | 1,749 | 136 | 31 | 19 | 8 | 1 | | | | 3 | 4,581 | |
| | 濱 江 省 | 1,460 | 2,747 | 132 | 111 | 641 | 194 | 1 | | 1 | | 5 | 5,292 | |
| | 龍 江 省 | 393 | 243 | 33 | 20 | | 3 | | | | | | 692 | |
| | 安 東 省 | 51 | 2,399 | | 1 | 1 | 1 | | | | | | 2,453 | |
| | 三 江 省 | 143 | 913 | 46 | 23 | | | | | | | | 1,125 | |
| | 黑 河 省 | 5 | 42 | | | | | | | | | | | 47 |
| | 錦 州 省 | 3,504 | 881 | 24 | 15 | 2 | 1 | 3 | 3 | | | | 4,433 | |
| | 熱 河 省 | 734 | 44 | 31 | 12 | | | 1 | | | | | 822 | |
| | 興安各省 | 408 | 249 | 12 | 7 | 4 | | 2 | | | | 1 | 683 | |
| | 閩 島 省 | 316 | 200 | 2 | 20 | | | | | | | | 538 | |
| | 通 化 省 | 324 | 477 | 3 | 9 | 1 | | 1 | | | | | 815 | |
| | 牡 丹 江 省 | 313 | 247 | 43 | 6 | | | | | | | | 609 | |
| 東 安 省 | 580 | 306 | 3 | 12 | 2 | | | | | | | 903 | | |
| 北 安 省 | 304 | 151 | 47 | 18 | | | | | | | | 520 | | |
| 月 計 | 22,073 | 24,998 | 1,687 | 617 | 818 | 292 | 135 | 4 | 7 | 1 | 8 | 6 | 50,041 | |

I-0636

(c) 身分證明書受給者經由地別、鄉關、年齡及就勞地一覽表

康德6年9月分

| 經由地別 | 大連 | 營口 | 安東 | 東山 | 海關 | 古北口 | 喜峰口 | 冷口 | 月計 |
|-------|--------|-------|-------|--------|-----|-----|-----|----|--------|
| 鄉關別 | | | | | | | | | |
| 河北省 | 3,315 | | 1 | 13,140 | 479 | | 84 | 54 | 22,073 |
| 山東省 | 19,104 | 1,316 | 2,232 | 2,304 | 36 | | 1 | | 24,993 |
| 山西省 | 3 | | | 1,060 | 24 | | | | 1,087 |
| 河南省 | 36 | | | 571 | 9 | | | 1 | 617 |
| 江蘇省 | 804 | | 1 | 13 | | | | | 818 |
| 浙江省 | 279 | | 1 | 12 | | | | | 292 |
| 安徽省 | 122 | | | 13 | | | | | 135 |
| 廣東省 | 1 | | | 3 | | | | | 4 |
| 湖北省 | 6 | | | 1 | | | | | 7 |
| 福建省 | 1 | | | | | | | | 1 |
| 察哈爾省 | | | | | 8 | | | | 8 |
| 其他 | 5 | | | 1 | | | | | 6 |
| 年齡別 | | | | | | | | | |
| 十九歲以下 | 4,072 | 368 | 459 | 3,722 | 55 | | 3 | 10 | 8,694 |
| 二十歲以上 | 9,024 | 334 | 633 | 7,713 | 152 | | 25 | 17 | 17,948 |
| 三十歲以上 | 5,893 | 288 | 538 | 5,023 | 170 | | 30 | 15 | 12,557 |
| 四十歲以上 | 3,131 | 133 | 342 | 3,354 | 113 | | 14 | 8 | 7,155 |
| 五十歲以上 | 1,242 | 96 | 162 | 1,299 | 43 | | 5 | 5 | 2,852 |
| 六十歲以上 | 314 | 42 | 51 | 415 | 10 | | 3 | | 835 |
| 就勞地別 | | | | | | | | | |
| 關東州 | 8,958 | | | 102 | | | | | 9,060 |
| 奉天省 | 6,272 | 650 | 4 | 10,471 | 71 | | | | 17,468 |
| 吉林省 | 1,840 | 79 | 1 | 2,659 | 2 | | | | 4,581 |
| 濱江省 | 2,939 | 388 | | 1,915 | | | | 2 | 5,292 |
| 龍安省 | 159 | 31 | | 502 | | | | | 692 |
| 三江省 | 234 | 32 | 2,080 | 51 | | | | | 2,453 |
| 黑龍江省 | 828 | 67 | 1 | 229 | | | | | 1,125 |
| 黑龍州 | 33 | 4 | | 5 | | | | | 47 |
| 錦州 | 1,103 | 5 | | 3,319 | 1 | | | 1 | 4,433 |
| 熱河省 | 1 | | | 294 | 394 | | 81 | 52 | 822 |
| 興安各省 | 239 | 11 | 1 | 411 | 21 | | | | 683 |
| 間島省 | 166 | 2 | | 311 | 59 | | | | 538 |
| 通化省 | 260 | 15 | 137 | 403 | | | | | 815 |
| 牡丹江省 | 211 | 15 | 5 | 378 | | | | | 609 |
| 東安省 | 198 | 3 | | 702 | | | | | 903 |
| 東北 | 130 | 10 | | 374 | | | | | 520 |
| 月計 | 23,676 | 1,316 | 2,235 | 22,126 | 543 | | 85 | 55 | 50,041 |

I-0636

(7)入離滿勞働者職業細別・經由地一覽表

昭和6年9月分

| 職業別 | 入離滿經由地別 入離滿別 | 大連 | | 營口 | | 安東 | | 山海關 | | 古北口 | | 喜峯口 | | 令口 | | 月計 | | 本年累計 | | |
|-------|-----------------|------|------|-----|------|-----|-------|------|------|-----|----|-----|----|-----|-------|-------|--------|--------|-------|-------|
| | | 入滿 | 離滿 | 入滿 | 離滿 | 入滿 | 離滿 | 入滿 | 離滿 | 入滿 | 離滿 | 入滿 | 離滿 | 入滿 | 離滿 | 入滿 | 離滿 | 入滿 | 離滿 | |
| 農牧林業 | 農業 | 671 | 737 | 8 | 46 | 117 | 64 | 1735 | 841 | 45 | 52 | 18 | | 4 | | 2598 | 1740 | 70978 | 16790 | |
| | 畜產業 | | | | | | | | | | | | | | | | | 59 | 308 | |
| | 森林業 | 3 | 10 | | | | | 7 | 5 | 33 | 29 | 2 | | | | 50 | 44 | 1061 | 726 | |
| | 計 | 706 | 756 | 8 | 47 | 124 | 69 | 1784 | 869 | 83 | 81 | 20 | | 6 | | 2731 | 1822 | 72912 | 18115 | |
| 漁業 | 漁業 | 5 | 13 | | | | | 23 | 6 | | | 7 | | | | 35 | 19 | 940 | 207 | |
| | 金屬鑛業 | 200 | 68 | | | | | 1319 | 9 | | 2 | | | | 1519 | 79 | 8343 | 260 | | |
| | 非金屬鑛業 | 3230 | 147 | 8 | 14 | 3 | 1 | 3748 | 351 | 87 | 2 | | | 2 | 7076 | 517 | 61874 | 4461 | | |
| | 計 | 3430 | 236 | 8 | 14 | 3 | 1 | 5069 | 360 | 87 | 4 | | | 2 | 8597 | 617 | 70418 | 4919 | | |
| 工業 | 鑛業 | 69 | 249 | 72 | 11 | 5 | | 195 | 88 | 6 | 12 | | | | 347 | 80 | 22106 | 2246 | | |
| | 金屬工業 | 2 | | | | | | 3 | 12 | | 1 | | | | 5 | 13 | 3270 | 1051 | | |
| | 機械器具製造 | 502 | 318 | 14 | 17 | 35 | 7 | 593 | 257 | 48 | 15 | | | | 1192 | 614 | 24052 | 5349 | | |
| | 運搬用具製造 | 46 | 91 | | | 4 | | 18 | 1 | 2 | 1 | | | | 70 | 93 | 1048 | 597 | | |
| | 精巧工業 | 24 | 8 | 2 | 3 | 1 | 1 | 73 | 16 | 5 | 1 | | | 1 | 106 | 29 | 1728 | 555 | | |
| | 化學工業 | 573 | 12 | 20 | 5 | 21 | 9 | 120 | 46 | | | 1 | | | 734 | 73 | 3946 | 1511 | | |
| | 纖維工業 | 455 | 298 | 34 | 17 | 393 | 105 | 595 | 206 | 7 | 3 | | | | 1484 | 629 | 22352 | 6506 | | |
| | 被服身製品製造 | 555 | 151 | 15 | 7 | 63 | 10 | 422 | 147 | 2 | 3 | | | 2 | 1059 | 318 | 17655 | 4708 | | |
| | 紙印刷工業 | 141 | 35 | 6 | 4 | 19 | 4 | 136 | 8 | 2 | 1 | 3 | | | 307 | 52 | 4090 | 846 | | |
| | 皮革毛製品製造 | 78 | 8 | 6 | 1 | 12 | 2 | 207 | 90 | 7 | 7 | | | | 310 | 108 | 6912 | 1834 | | |
| | 木竹草等製品製造 | 269 | 73 | 25 | 11 | 39 | 17 | 546 | 216 | 3 | 6 | 3 | | 8 | 893 | 323 | 17833 | 3752 | | |
| | 食品類製造 | 320 | 275 | 52 | 12 | 72 | 18 | 855 | 139 | 29 | 4 | 1 | | 1 | 1330 | 478 | 13793 | 6377 | | |
| | 土木業 | 1409 | 150 | 7 | 38 | 1 | 12 | 1108 | 667 | 1 | 7 | | | | 2526 | 874 | 207966 | 20143 | | |
| | 建築業 | 941 | 343 | 87 | 13 | 236 | 20 | 778 | 325 | 42 | 15 | | | 6 | 2039 | 717 | 56701 | 5307 | | |
| | 電氣瓦斯水道 | 18 | | 4 | | 1 | 1 | 14 | 10 | | | | | | 37 | 11 | 1038 | 318 | | |
| 其他ノ工業 | 121 | 49 | 24 | 18 | 6 | 2 | 494 | 70 | 16 | 8 | | | | 661 | 147 | 12853 | 3715 | | | |
| 計 | 5533 | 2060 | 368 | 137 | 908 | 303 | 6157 | 2328 | 170 | 85 | 7 | | 17 | 1 | 13150 | 4839 | 417323 | 64312 | | |
| 商業 | 商業從事 | 2076 | 3306 | 353 | 80 | 270 | 261 | 2528 | 2261 | 75 | 48 | 16 | | 16 | 2 | 5339 | 5958 | 38138 | 62801 | |
| | 金融保險業 | 2 | 70 | | | | | 32 | 53 | | | | | | 84 | 123 | 334 | 1813 | | |
| | 待客業從事 | 213 | 321 | 31 | 22 | 3 | 25 | 748 | 137 | 20 | 8 | 8 | | | 1022 | 533 | 10203 | 19533 | | |
| | 計 | 2290 | 3697 | 389 | 102 | 273 | 286 | 3308 | 2551 | 95 | 56 | 24 | | 16 | 2 | 6395 | 6614 | 48755 | 84146 | |
| 交通業 | 通信 | 4 | | | | | | | | | | | | | | | | | | |
| | 運輸 | 3453 | 642 | 39 | 21 | 330 | 25 | 1178 | 401 | 37 | 7 | | | | 3 | | 36 | 581 | | |
| 計 | 3457 | 642 | 39 | 21 | 330 | 25 | 1178 | 401 | 37 | 7 | | | | 1 | 1 | 4926 | 1097 | 62583 | 12313 | |
| 其ノ他 | 家事使用人 | 1521 | 129 | 206 | 38 | 309 | 6 | 3882 | 504 | 6 | 7 | 26 | | | 1 | 1 | 4930 | 1097 | 62609 | 12894 |
| | 其他 | 2117 | 905 | 279 | 45 | 367 | 80 | 657 | 468 | 22 | 10 | 1 | | 15 | 1 | 3458 | 1509 | 62124 | 11766 | |
| | 計 | 3638 | 1034 | 485 | 83 | 676 | 86 | 4539 | 972 | 28 | 17 | 27 | | 15 | 3 | 9408 | 2195 | 114951 | 19211 | |
| 合計 | 19049 | 8438 | 1297 | 424 | 2214 | 675 | 22053 | 7437 | 499 | 250 | 35 | | 55 | 9 | 46246 | 17233 | 737908 | 204024 | | |
| 隨件家族 | 6767 | 2200 | 1021 | 49 | 1184 | 57 | 4905 | 1786 | 80 | 1 | 3 | | | | 13963 | 4093 | 131901 | 39002 | | |

I-0636

(c) 入滯中労働者職業別、就労地一覽表

昭和6年9月分

| 職業 | 業別 | 農業 | 林業 | 漁業 | 礦業 | 商業 | 土木業 | 建築業 | 製造業 | 運送業 | 雜役 | 月計 | 前年同月比較 | | 本年累計 |
|------------------|------------------|-------|-----|--------|-------|---------|-------|-------|-------|-------|-------|--------|---------|---------|--------|
| | | | | | | | | | | | | | 前月 | 前年同月 | |
| 入滯者 目的 就労地 | 關東州 | 137 | | 5 | 30 | 1,264 | 272 | 310 | 1,230 | 2,450 | 2,122 | 8,279 | 308 | 139,028 | |
| | 奉天省 | 891 | 17 | 11 | 4,273 | 1,908 | 714 | 450 | 3,103 | 1,400 | 2,734 | 15,554 | 5,990 | 248,633 | |
| | 吉林省 | 395 | 23 | | 604 | 685 | 614 | 136 | 693 | 265 | 1,193 | 4,507 | 1,958 | 72,423 | |
| | 濱江省 | 406 | 13 | 1 | 9 | 356 | 194 | 569 | 1,185 | 288 | 1,066 | 4,587 | 694 | 87,554 | |
| | 龍江省 | 96 | | 2 | | 185 | 34 | 22 | 116 | 13 | 240 | 682 | (-) | 265 | 18,550 |
| | 安東省 | 112 | 5 | | 5 | 323 | 5 | 235 | 721 | 246 | 722 | 2,374 | 632 | 22,710 | |
| | 三江省 | 29 | 7 | | 248 | 204 | 110 | 7 | 82 | 21 | 146 | 854 | 282 | 15,250 | |
| | 黑龍江省 | 7 | 1 | | 152 | 9 | 3 | | 7 | | 2 | 131 | 159 | 10,966 | |
| | 錦州省 | 166 | 6 | 10 | 2,188 | 212 | 343 | 129 | 233 | 108 | 416 | 3,811 | 1,200 | 34,475 | |
| | 熱河省 | 107 | | 3 | 1 | 241 | 1 | 47 | 188 | 33 | 183 | 304 | 401 | 13,070 | |
| | 興安各 | 73 | 1 | | 65 | 89 | 137 | 2 | 32 | 12 | 81 | 492 | 209 | 9,347 | |
| | 綏遠省 | 27 | | | 108 | 43 | 166 | 10 | 33 | 18 | 64 | 558 | 431 | 19,995 | |
| | 通化省 | 80 | 4 | | 203 | 83 | 17 | 24 | 53 | 29 | 141 | 639 | 292 | 25,405 | |
| | 牡丹江省 | 83 | 7 | 2 | 22 | 107 | 70 | 16 | 95 | 35 | 147 | 584 | (-) | 75 | 66,865 |
| | 東安省 | 3 | | | 591 | 15 | 73 | 132 | 7 | | 23 | 844 | 344 | 5,437 | |
| | 北安省 | 36 | | | 8 | 166 | 4 | 7 | 99 | 8 | 168 | 496 | 496 | 3,205 | |
| | 月計 | 2,649 | 83 | 35 | 8,597 | 6,395 | 2,526 | 2,039 | 8,535 | 4,930 | 9,408 | 45,246 | | | |
| | 前年同月比較 | 1,047 | 74 | 31 | 5,532 | (-) 787 | 1,572 | 1,277 | 1,117 | 2,594 | 1,299 | | 18,556 | 787,908 | |
| | 離滯者 滞滿 就労地 | 關東州 | 259 | | 9 | 25 | 2,980 | 30 | 235 | 625 | 381 | 555 | 5,149 | (-) 729 | 73,512 |
| 奉天省 | | 649 | 9 | 1 | 350 | 1,539 | 381 | 235 | 1,396 | 370 | 311 | 5,801 | 2,655 | 59,796 | |
| 吉林省 | | 184 | 5 | 1 | 30 | 475 | 97 | 40 | 189 | 68 | 181 | 1,270 | 480 | 15,994 | |
| 濱江省 | | 179 | 2 | | 1 | 468 | 43 | 35 | 381 | 87 | 232 | 1,428 | (-) 180 | 17,150 | |
| 龍江省 | | 47 | 1 | 1 | 1 | 85 | 24 | 14 | 30 | 6 | 43 | 252 | 69 | 3,668 | |
| 安東省 | | 65 | 3 | | 7 | 312 | 25 | 24 | 205 | 28 | 104 | 771 | (-) 2 | 7,901 | |
| 三江省 | | 53 | 5 | 2 | 33 | 79 | 13 | 7 | 44 | 16 | 36 | 290 | (-) 152 | 3,076 | |
| 黑龍江省 | | 8 | 1 | | 5 | 13 | 4 | 4 | 10 | 4 | 1 | 50 | (-) 36 | 432 | |
| 錦州省 | | 115 | 3 | 5 | 117 | 280 | 113 | 73 | 165 | 96 | 111 | 1,083 | 802 | 9,914 | |
| 熱河省 | | 87 | | | 13 | 154 | 16 | 25 | 99 | 11 | 44 | 449 | 283 | 3,739 | |
| 興安各 | | 35 | 1 | | 60 | 7 | 6 | 29 | 5 | 22 | 165 | 112 | 1,909 | | |
| 綏遠省 | | 4 | 1 | | 5 | 4 | 14 | 1 | 7 | 2 | 45 | 4 | 1,139 | | |
| 通化省 | | 30 | 2 | | 20 | 31 | 24 | 3 | 13 | 2 | 10 | 140 | 86 | 1,702 | |
| 牡丹江省 | | 46 | 5 | | 9 | 63 | 30 | 10 | 46 | 15 | 33 | 256 | 109 | 3,250 | |
| 東安省 | | 1 | | | 2 | 2 | 2 | | | | 5 | 5 | 46 | | |
| 北安省 | | 10 | | | 1 | 49 | 4 | | 4 | 1 | 10 | 79 | 79 | 429 | |
| 月計 | | 1,734 | 38 | 19 | 617 | 6,644 | 874 | 717 | 3,243 | 1,997 | 2,195 | 17,233 | | 204,004 | |
| 前年同月比較 | | 858 | 27 | (-) 20 | 360 | (-) 63 | 255 | 330 | 355 | 195 | 1,095 | | 3,590 | | |

I-0636

逕商局長

調査部長

分類 I4.2.0.3-6

東亞局長

公普通第一一號

昭和十五年一月九日

記録

在 滿

特命全權大使 梅 津 美治郎

外務大臣 野 村 吉三郎 殿

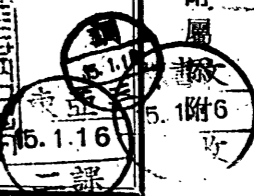
昭和十四年十月分入離滿労働者統計月報送付ノ件

滿洲勞工協會作成ニ係ル本件月報二部御參考迄別添送付ス

各口労働者手帳提出
第二課

附屬

附6



在滿日本帝國大使館

(14.5.00.000枚)

I-0636

康德 6 年 10 月 分
入 離 滿 勞 働 者 統 計 月 報
滿 洲 勞 工 協 會 國 外 部

目 次

- (1) 身分證明書・特別身分證明書・特種身分證明書受給者査證地別各種統計表
- (2) 身分證明書受給者査證地別郷關・經由地及就勞地一覽表
- (3) 身分證明書受給者職業別査證地・經由地及就勞地一覽表
- (4) 身分證明書受給者郷關別・職業細別一覽表
- (5) 身分證明書受給者郷關別年齢及就勞地一覽表
- (6) 身分證明書受給者經由地別郷關・年齢一覽表
- (7) 入離滿労働者職業細別・經由地一覽表
- (8) 入離滿労働者職業別就勞地一覽表

I-0636

(1) 身分證明書。特別身分證明書。特種身分證明書受給者査證地別各種統計表

康德6年10月分

| 査證地別 | 天津 | 北京 | 山海關 | 青島 | 芝罘 | 龍口 | 威海衛 | 安東 | 古北口 | 喜峰口 | 冷口 | 濟南 | 月計 | 前年同月 比較増減 | 本年累計 | |
|---------|--------|--------|--------|--------|-------|-------|-------|-----|-------|-------|-------|-------|--------|--------------|---------|---------|
| | | | | | | | | | | | | | | | | 來所者 |
| 來所者 | 14,984 | 5,308 | 19,965 | 4,295 | 9,593 | 3,988 | 724 | 1 | 1,127 | 71 | 116 | 6,055 | 66,177 | 24,895 | 891,814 | |
| 拒否 | 140 | 117 | 317 | 2 | | 25 | | | 1 | | | 1 | 603 | 319 | 8,024 | |
| 受付 | 14,844 | 5,191 | 19,648 | 4,293 | 9,593 | 3,913 | 724 | 1 | 1,126 | 71 | 116 | 6,054 | 65,574 | 24,611 | 883,024 | |
| 不合格 | 5 | 9 | 8 | 16 | 2 | | | | 4 | | | 153 | 197 | (-) 677 | 4,438 | |
| 受給者 | 單獨 | 14,050 | 4,802 | 16,985 | 3,965 | 8,593 | 3,385 | 696 | 1 | 1,018 | 69 | 115 | 5,423 | 59,111 | 21,378 | 836,002 |
| | 家族同伴者 | 780 | 380 | 2,655 | 312 | 998 | 528 | 28 | | 104 | 2 | 1 | 478 | 6,266 | 3,910 | 43,350 |
| | 計 | 14,839 | 5,182 | 19,640 | 4,277 | 9,591 | 3,913 | 724 | 1 | 1,122 | 71 | 116 | 5,901 | 65,377 | 25,288 | 879,352 |
| 隨件家族 | 男 | 469 | 266 | 1,687 | 202 | 666 | 396 | 11 | | 77 | 8 | | 303 | 4,085 | 2,589 | 26,066 |
| | 女 | 1,243 | 528 | 4,493 | 484 | 1,761 | 1,091 | 38 | | 188 | 6 | 2 | 724 | 10,558 | 6,279 | 67,765 |
| | 計 | 1,712 | 794 | 6,180 | 686 | 2,427 | 1,487 | 49 | | 265 | 14 | 2 | 1,027 | 14,643 | 8,868 | 93,831 |
| 特別身分證明書 | 受給者 | 月計 | 60 | 18 | 53 | 14 | 78 | 5 | 21 | | 18 | 33 | | 300 | 13 | |
| | 本年累計 | 701 | 120 | 933 | 213 | 852 | 55 | 140 | | 102 | 289 | 2 | | | | 3,807 |
| 返給者 | 月計 | 33 | 15 | 62 | 10 | 52 | 4 | 18 | | 7 | 18 | | | 219 | 27 | |
| | 本年累計 | 562 | 35 | 363 | 173 | 668 | 33 | 117 | | 76 | 219 | 2 | | | | 2,798 |
| 失効者 | 月計 | 2 | 1 | | | 10 | 3 | | | | 1 | | | 17 | (-) 9 | |
| | 本年累計 | 65 | 24 | 31 | 24 | 137 | 19 | 9 | | 8 | 11 | | | | | 328 |
| 特種身分證明書 | 受給者 | 月計 | 6 | | 5 | | 39 | | | | 61 | 162 | 1 | | 274 | 71 |
| | 本年累計 | 521 | | 149 | | 292 | | | | 495 | 1,125 | 92 | | | | 2,674 |

備考

I-0636

(2) 身分證明書受給者全證地別・郷關・經由地及就勞地一覽表

康德6年10月分

| 査證地別 | 天津 | 北京 | 山海關 | 青島 | 芝罘 | 龍口 | 威海衛 | 安東 | 古北口 | 喜峰口 | 冷口 | 濟南 | 月計 | 前同月比較増減 | | 本年累計 |
|--------|---------|---------|---------|---------|-----------|---------|--------|--------|--------|-------|-------|--------|--------|-----------|---------|---------|
| | | | | | | | | | | | | | | 前同月比較 | 増減 | |
| 郷 | 河北省 | 11,550 | 3,352 | 17,105 | 815 | 12 | 4 | | 1,056 | 69 | 107 | 581 | 54,652 | 18,365 | 374,374 | |
| 關 | 山東省 | 3,150 | 180 | 2,419 | 2,919 | 9,552 | 3,912 | 720 | 1 | 51 | 2 | 9 | 5,137 | 28,059 | 5,411 | 456,199 |
| | 山西省 | 40 | 924 | 15 | | 1 | | | | 2 | | 1 | 983 | 715 | 8,818 | |
| | 河南省 | 64 | 717 | 55 | 1 | | | | | 13 | | 11 | 861 | 77 | 25,776 | |
| | 江蘇省 | 13 | 5 | 12 | 357 | 7 | | | | | | 10 | 405 | 368 | 6,374 | |
| | 浙江省 | 18 | | 2 | 166 | 12 | | | | | | | 198 | 175 | 1,229 | |
| | 安徽省 | 2 | 2 | 26 | 9 | | | | | | | | 161 | 200 | 196 | 5,125 |
| | 廣東省 | | | 1 | 2 | | | | | | | | | 3 | 3 | 7 |
| | 湖北省 | 1 | | | 7 | | | | | | | | | 8 | | 80 |
| | 福建省 | | | | 1 | | | | | | | | | 1 | | 25 |
| | 察哈爾省 | | | 2 | | | | | | | | | | 2 | (-) 24 | 489 |
| 其他 | 1 | 2 | 2 | | | | | | | | | | 5 | 2 | 316 | |
| 經由地別 | 大連 | 2,385 | 37 | | 4,277 | 7,424 | 2,557 | 724 | | | | | 843 | 18,247 | 303,064 | 888 |
| | 營口 | | | | | | 1,356 | | | | | | | 1,356 | (-) 697 | 114,216 |
| | 安東 | | | | | 2,167 | | 1 | | | | | | 2,168 | 342 | 15,446 |
| | 山海關 | 12,452 | 4,867 | | | | | | | | | 4,245 | 40,704 | 2,307 | 342,240 | |
| | 古北口 | 2 | 778 | 19,640 | | | | | | 1,122 | | | 813 | 2,715 | 2,351 | 14,802 |
| 就勞地別 | 喜峰口 | | | | | | | | | | 71 | | | 71 | 69 | 1,443 |
| | 冷口 | | | | | | | | | | | 116 | | 116 | 114 | 2,817 |
| | 關東州 | 1,719 | 50 | 34 | 1,458 | 4,228 | 643 | 595 | | | | 212 | 8,939 | (-) 1,497 | 148,859 | |
| | 奉天省 | 7,219 | 2,378 | 8,866 | 1,681 | 1,159 | 1,093 | 48 | | 686 | | 4 | 2,630 | 25,764 | 14,043 | 275,790 |
| | 吉林省 | 1,987 | 476 | 3,313 | 651 | 294 | 365 | 8 | | 2 | | 1 | 1,069 | 8,104 | 4,322 | 82,599 |
| | 濱江省 | 1,325 | 638 | 2,897 | 142 | 893 | 1,374 | 28 | | | | 2 | 420 | 6,519 | 1,997 | 97,162 |
| | 龍江省 | 298 | 228 | 622 | 9 | 46 | 59 | 1 | | 1 | | | 63 | 1,330 | 307 | 20,411 |
| | 安東省 | 164 | 23 | 48 | 83 | 2,205 | 70 | 37 | | | | | 12 | 2,649 | 508 | 26,239 |
| | 三江省 | 81 | 75 | 183 | 18 | 66 | 131 | 2 | | | | 1 | 113 | 671 | 208 | 17,166 |
| | 黑龍省 | 8 | | 42 | | 11 | 14 | | | | | | | 70 | 60 | 11,869 |
| | 錦州省 | 1,069 | 507 | 2,885 | 27 | 14 | 7 | | | 6 | 2 | 8 | 356 | 4,881 | 1,401 | 40,834 |
| | 熱河省 | 53 | 302 | 86 | 3 | 2 | | | | 409 | 69 | 99 | 12 | 1,039 | 501 | 14,483 |
| | 興安省 | 116 | 61 | 367 | 2 | 16 | 22 | | | 16 | | | 49 | 649 | 252 | 9,765 |
| | 間島省 | 127 | 15 | 104 | 14 | 76 | 12 | 1 | | | | 1 | 32 | 382 | 251 | 21,330 |
| | 通化省 | 214 | 339 | 373 | 42 | 125 | 29 | 1 | 1 | | | | 570 | 1,696 | 1,470 | 29,636 |
| 牡丹江省 | 331 | 54 | 371 | 80 | 265 | 53 | 3 | | | | 2 | 73 | 1,171 | 852 | 72,110 | |
| 直隸省 | 5 | 1 | 224 | 53 | 163 | 8 | | | | | | 207 | 721 | 721 | 6,886 | |
| 北安 | 128 | 87 | 478 | 14 | 28 | 93 | | | | | | 84 | 797 | 792 | 4,207 | |
| 月計 | 14,839 | 5,182 | 19,640 | 4,277 | 9,591 | 3,913 | 724 | 1 | 1,122 | 71 | 116 | 5,901 | 55,377 | | | |
| 前年同月比較 | 5,215 | 5,182 | 7,571 | (-) 493 | (-) 2,388 | 3,913 | (-) 95 | (-) 14 | 785 | 69 | 113 | 5,901 | | 25,288 | | |
| 本年累計 | 347,255 | 201,841 | 750,075 | 105,331 | 1,139,553 | 250,255 | 9,703 | 230 | 11,727 | 1,434 | 2,317 | 40,518 | | | 879,352 | |

備

考

訂正九月分本表中行先地別ノ牡丹江省下欄ニ安東省トアルハ東安省ノ誤記ニ付訂正ス
前年九月塘沽ハノ74ノ發給アリシ本年ヨリ廢止ス

I-0636

(3) 身分證明書受給者職業別、本證地、經由地及就勞地一覽地

康徳0年10月分

| 職 業 別 | 農 業 | 林 業 | 漁 業 | 鑛 業 | 商 業 | 土 木 業 | 建 築 業 | 製 造 業 | 運 交 業 | 雜 役 | 月 計 | |
|-----------|---------|------|-----|-------|-------|-------|-------|--------|-------|--------|--------|-------|
| 查 證 地 別 | 天 津 | 799 | 24 | 2 | 2985 | 236 | 1082 | 803 | 3053 | 2434 | 2421 | 14839 |
| | 北 京 | 165 | 10 | 1 | 1685 | 1069 | 24 | 83 | 1746 | 176 | 223 | 5182 |
| | 山 海 關 | 1522 | 91 | 4 | 4164 | 8356 | 256 | 373 | 2177 | 856 | 6828 | 19640 |
| | 青 島 | 244 | 4 | 18 | 1515 | 52 | 593 | 13 | 301 | 1130 | 402 | 4277 |
| | 芝 罘 | 294 | 36 | 6 | 222 | 2108 | 29 | 439 | 2900 | 1038 | 2519 | 9591 |
| | 龍 口 | 36 | | | 49 | 1299 | 50 | 153 | 1036 | 184 | 1106 | 3913 |
| | 威 海 | 2 | | | 1 | 169 | | 33 | 232 | 124 | 163 | 724 |
| | 安 東 | | 1 | | | | | | | | | 1 |
| | 古 北 口 | 79 | | | 632 | 77 | 6 | 14 | 138 | 44 | 132 | 1122 |
| | 喜 峰 口 | 12 | | | 2 | 21 | | | 23 | 1 | 12 | 71 |
| 經 由 地 別 | 冷 濟 口 | 4 | | | | 37 | 2 | | 29 | 5 | 39 | 116 |
| | 濟 南 | 763 | 11 | | 2369 | 237 | 1070 | 40 | 726 | 317 | 368 | 5901 |
| | 大 連 | 548 | 39 | 26 | 2397 | 2837 | 1377 | 513 | 3668 | 3249 | 3593 | 18247 |
| | 營 口 | 15 | | | 3 | 515 | 1 | 39 | 322 | 37 | 424 | 1356 |
| | 安 東 | 142 | 2 | | | 326 | 6 | 143 | 891 | 131 | 527 | 2168 |
| | 山 海 關 | 4114 | 136 | 5 | 9359 | 4366 | 1719 | 1249 | 7158 | 2844 | 9454 | 40704 |
| | 古 北 口 | 85 | | | 1863 | 259 | 7 | 15 | 270 | 52 | 164 | 2715 |
| | 喜 峰 口 | 12 | | | 2 | 21 | | | 23 | 1 | 12 | 71 |
| | 冷 濟 口 | 4 | | | | 37 | 2 | | 29 | 5 | 39 | 116 |
| | 關 東 州 | 230 | | 2 | 29 | 1458 | 88 | 357 | 1941 | 2839 | 1995 | 8939 |
| 就 勞 地 別 | 奉 天 省 | 1460 | 29 | 2 | 8849 | 2562 | 1389 | 703 | 4446 | 1343 | 4931 | 25764 |
| | 吉 林 省 | 979 | 51 | | 235 | 1103 | 941 | 260 | 1545 | 579 | 2411 | 8104 |
| | 濱 江 省 | 766 | 37 | 19 | 11 | 1390 | 36 | 221 | 1759 | 483 | 1897 | 6519 |
| | 龍 江 省 | 260 | 1 | 1 | | 293 | 6 | 20 | 265 | 68 | 416 | 1330 |
| | 安 東 省 | 162 | 2 | | 1 | 427 | 16 | 167 | 1017 | 218 | 639 | 2649 |
| | 三 江 省 | 110 | 10 | | 32 | 198 | 1 | 8 | 133 | 31 | 148 | 671 |
| | 黑 龍 江 省 | 8 | | | 38 | 13 | | | 3 | 1 | 7 | 70 |
| | 錦 州 省 | 225 | 4 | 3 | 2228 | 360 | 567 | 136 | 425 | 350 | 583 | 4881 |
| | 熱 河 省 | 117 | | | | 324 | 11 | 20 | 259 | 62 | 245 | 1039 |
| | 興 安 各 省 | 85 | 14 | 4 | 118 | 149 | 1 | 6 | 72 | 17 | 133 | 649 |
| 本 年 累 計 | 閩 島 省 | 82 | 2 | | 24 | 61 | 8 | 12 | 61 | 27 | 105 | 382 |
| | 通 化 省 | 101 | 2 | | 1286 | 83 | 31 | 10 | 57 | 20 | 106 | 1696 |
| | 牡 丹 江 省 | 197 | 20 | | 94 | 152 | 13 | 24 | 193 | 257 | 221 | 1171 |
| | 東 安 省 | 7 | | | 676 | 10 | 1 | 2 | 7 | | 18 | 721 |
| | 北 安 省 | 131 | 5 | | 3 | 178 | 3 | 13 | 178 | 24 | 257 | 792 |
| | 月 計 | 4920 | 177 | 31 | 13624 | 8661 | 3112 | 1959 | 12361 | 6319 | 14213 | 65377 |
| 前 同 月 比 較 | 2703 | 145 | 30 | 9340 | 1055 | 2468 | 992 | 3539 | 2035 | 4131 | 25288 | |
| 本 年 累 計 | 78908 | 1023 | 973 | 86979 | 57885 | 23390 | 59252 | 171070 | 72471 | 127401 | 879352 | |

I-0636

(4) 身分證明書受給者・郷關別・職業細別一覽表

康德6年10月分

| 郷關別 | 河北省 | 山東省 | 山西省 | 河南省 | 江蘇省 | 浙江省 | 安徽省 | 廣東省 | 湖北省 | 福建省 | 察哈爾省 | 其ノ他 | 月計 | 本年累計 |
|--------|---------|-------|------|-----|-----|-----|-----|-----|-----|-----|------|-------|--------|--------|
| 農牧林業 | 耕業 | 2346 | 2455 | 11 | 31 | 6 | 1 | 3 | | | | | 4852 | 77716 |
| | 蠶業 | | | | | | | | | | | | | 10 |
| | 畜産業 | 41 | 27 | | | | | | | | | | 68 | 1182 |
| | 林業 | 119 | 57 | | | 1 | | | | | | | 177 | 1023 |
| 計 | 2506 | 2539 | 11 | 31 | 7 | 1 | 3 | | | | | 5097 | 79931 | |
| 漁業 | 7 | 24 | | | | | | | | | | | 31 | 973 |
| 鑛業 | 金屬鑛業 | 2685 | 761 | 52 | 278 | 6 | | | | | | 1 | 3778 | 17988 |
| | 非金屬鑛業 | 5418 | 4281 | 28 | 57 | 14 | 2 | 37 | 1 | 2 | 1 | 1 | 9837 | 68462 |
| | 探 | 1 | 8 | | | | | | | | | | 9 | 529 |
| | 計 | 8104 | 5000 | 75 | 330 | 20 | 2 | 37 | 1 | 2 | 1 | 2 | 13624 | 86979 |
| 工業 | 鑛業土石加工 | 239 | 216 | | 8 | | | | | | | | 460 | 21906 |
| | 金屬工業 | 17 | 22 | | 1 | | | | | | | | 40 | 595 |
| | 機械製造裝置 | 1648 | 1124 | 7 | 7 | | | | | | | | 2786 | 33517 |
| | 運搬用具製造 | 22 | 57 | | | | | | | | | | 79 | 1501 |
| | 精巧工業 | 89 | 28 | 4 | | | | | | | | | 121 | 1760 |
| | 化學工業 | 152 | 452 | 23 | | | | | | | | | 627 | 4902 |
| | 纖維工業 | 600 | 1553 | 84 | 2 | 4 | | | | | | | 2193 | 25921 |
| | 被服製品製造 | 534 | 705 | 7 | 2 | 7 | 8 | | | | | 2 | 1265 | 22088 |
| | 紙印刷工業 | 141 | 186 | 2 | | 2 | | | | | | | 331 | 4585 |
| | 皮革製品製造 | 274 | 136 | 2 | 7 | | | | | | | | 419 | 6551 |
| | 木竹草等品製造 | 914 | 722 | 13 | 1 | 4 | | | | | | | 1654 | 20760 |
| | 食料品類製造 | 692 | 495 | 314 | 1 | | 15 | | | | | | 1517 | 17002 |
| | 土木業 | 1408 | 1067 | 1 | 11 | 348 | 162 | 106 | 2 | 6 | 1 | | 3112 | 223367 |
| | 建築業 | 1082 | 865 | 6 | 2 | 3 | 1 | | | | | | 1959 | 59252 |
| 電氣瓦斯水道 | 62 | 29 | | | | | | | | | | | 91 | 1252 |
| 其他ノ工業 | 207 | 143 | 14 | 414 | | | | | | | | | 778 | 8780 |
| 計 | 8081 | 7800 | 427 | 451 | 368 | 188 | 106 | 2 | 6 | 1 | 2 | 17432 | 453712 | |
| 商業 | 商業從事 | 3219 | 3317 | 332 | 8 | 3 | 5 | 3 | | | | 1 | 6889 | 46186 |
| | 金融保險業 | 56 | 3 | | | | | | | | | | 59 | 493 |
| | 待客業 | 905 | 729 | 52 | 23 | 4 | | | | | | | 1713 | 11206 |
| | 計 | 4180 | 4049 | 384 | 31 | 7 | 5 | 3 | | | | 1 | 8661 | 57885 |
| 運交業 | 通信 | 2 | 2 | | | | | | | | | | 4 | 33 |
| | 運 | 3009 | 3278 | 21 | 6 | 1 | | | | | | | 6315 | 72438 |
| | 計 | 3011 | 3280 | 21 | 6 | 1 | | | | | | | 6319 | 72471 |
| 其ノ他 | 家事使用人 | 6322 | 2289 | 1 | 7 | | | | | | | | 8619 | 64034 |
| | 其ノ他 | 2442 | 3078 | 64 | 5 | 2 | 2 | 1 | | | | | 5594 | 63867 |
| | 計 | 8764 | 5367 | 65 | 12 | 2 | 2 | 1 | | | | | 14213 | 127401 |
| 月計 | 34652 | 28059 | 983 | 861 | 405 | 198 | 200 | 3 | 8 | 1 | 2 | 5 | 63377 | 879352 |

I-0636

(5) 身分證明書受給者郷關別・年齢及就勞地一覽表

康德6年10月分

| 郷關別 | 河北省 | 山東省 | 山西省 | 河南省 | 江蘇省 | 浙江省 | 安徽省 | 廣東省 | 湖北省 | 福建省 | 察哈爾省 | 其ノ他 | 月計 |
|------------------|--------|--------|--------|-----|-----|-----|-----|-----|-----|-----|------|-----|--------|
| 年 齡 別 | 十九歳以下 | 5,792 | 4,955 | 244 | 162 | 45 | 18 | 85 | 2 | | | | 11,253 |
| | 二十歳以上 | 12,903 | 10,336 | 382 | 294 | 239 | 104 | 70 | 3 | 4 | 1 | 2 | 24,338 |
| | 三十歳以上 | 8,219 | 6,858 | 204 | 227 | 92 | 48 | 55 | | 2 | 1 | 2 | 15,708 |
| | 四十歳以上 | 4,850 | 3,737 | 110 | 140 | 25 | 18 | 37 | | | 1 | | 8,918 |
| | 五十歳以上 | 2,177 | 1,618 | 42 | 34 | 4 | 6 | 3 | | | | 1 | 3,885 |
| | 六十歳以上 | 711 | 555 | 1 | 4 | | 4 | | | | | | 1,275 |
| 就 勞 地 別 | 關東州 | 1,645 | 7,251 | 2 | 27 | 8 | 5 | 1 | | | | | 8,939 |
| | 奉天省 | 16,555 | 8,319 | 415 | 322 | 35 | 13 | 99 | 2 | | 1 | 3 | 25,764 |
| | 吉林省 | 4,756 | 2,577 | 155 | 85 | 345 | 167 | 9 | 2 | 6 | 1 | 1 | 8,104 |
| | 濱江省 | 2,787 | 3,438 | 187 | 92 | 9 | 11 | | | | | | 6,519 |
| | 龍江省 | 754 | 450 | 69 | 57 | | | | | | | | 1,350 |
| | 安東省 | 181 | 2,447 | 10 | 8 | 3 | | | | | | | 2,649 |
| | 三江省 | 242 | 374 | 18 | 31 | 1 | | 5 | | | | | 671 |
| | 黑河省 | 41 | 27 | 2 | | | | | | | | | 70 |
| | 錦州省 | 4,047 | 767 | 41 | 21 | 1 | | 2 | 1 | | | 1 | 4,881 |
| | 熱河省 | 901 | 92 | 19 | 25 | | | 1 | | | | 1 | 1,039 |
| | 興安各省 | 497 | 118 | 31 | 3 | | | | | | | | 649 |
| | 間島省 | 198 | 175 | 3 | 6 | | | | | | | | 382 |
| | 通化省 | 704 | 793 | 2 | 113 | 1 | | 83 | | | | | 1,696 |
| | 牡丹江省 | 577 | 559 | 16 | 16 | 1 | 2 | | | | | | 1,171 |
| 東安省 | 272 | 447 | 1 | | 1 | | | | | | | 721 | |
| 北安省 | 495 | 230 | 12 | 55 | | | | | | | | 792 | |
| 月計 | 34,652 | 28,059 | 988 | 861 | 405 | 198 | 200 | 3 | 3 | 1 | 2 | 5 | 65,377 |

I-0636

(6) 身分證明書受給者經由地別・郷關・年齢及就勞地一覽表

康德6年10月分

| 經由地別 | 大連營口 | 安東 | 山海關 | 古北口 | 喜峰口 | 冷口 | 月計 |
|------|--------|-------|--------|--------|-------|-----|--------|
| 郷 | 2,814 | 2 | 29,617 | 2,043 | 69 | 107 | 34,652 |
| 關 | 14,764 | 1,356 | 2,165 | 9,154 | 609 | 2 | 28,059 |
| 別 | 6 | | | 942 | 35 | | 983 |
| 年 | 37 | | | 799 | 25 | | 861 |
| 齡 | 369 | 1 | | 38 | 2 | | 405 |
| 別 | 179 | | | 19 | | | 198 |
| 就 | 67 | | | 132 | 1 | | 200 |
| 勞 | 2 | | | 1 | | | 3 |
| 地 | 8 | | | | | | 8 |
| 別 | 1 | | | | | | 1 |
| 月 | 1 | | | 2 | | | 2 |
| | | | | 5 | | | 5 |
| | 8,324 | 361 | 426 | 6,641 | 477 | 4 | 11,258 |
| | 6,849 | 388 | 687 | 15,457 | 955 | 18 | 24,388 |
| | 4,460 | 284 | 510 | 9,732 | 664 | 24 | 15,708 |
| | 2,272 | 174 | 351 | 5,627 | 471 | 18 | 8,918 |
| | 1,024 | 118 | 172 | 2,427 | 129 | 8 | 3,885 |
| | 318 | 41 | 72 | 820 | 19 | 1 | 1,276 |
| | 8,865 | | 1 | 73 | | | 8,939 |
| | 4,574 | 685 | 4 | 13,558 | 1,939 | 4 | 25,764 |
| | 1,222 | 92 | 4 | 6,779 | 6 | 1 | 8,104 |
| | 2,933 | 404 | | 4,080 | | 2 | 6,519 |
| | 99 | 25 | | 1,214 | 1 | | 1,339 |
| | 262 | 20 | 2,104 | 253 | | | 2,642 |
| | 159 | 58 | | 453 | | 1 | 671 |
| | 19 | 3 | | 45 | | | 77 |
| | 45 | 3 | | 4,817 | 6 | 2 | 4,881 |
| | 5 | | | 144 | 722 | 39 | 1,039 |
| | 27 | 13 | | 570 | 39 | | 649 |
| | 104 | 1 | | 273 | | 1 | 382 |
| | 134 | 10 | 54 | 1,498 | | | 1,696 |
| | 386 | 14 | 1 | 768 | 2 | | 1,171 |
| | 231 | 1 | | 450 | | | 721 |
| | 31 | 14 | | 717 | | | 792 |
| 月計 | 18,247 | 1,856 | 2,168 | 40,704 | 2,715 | 71 | 65,877 |

I-0636

(7) 入籍者別職業細別居住地一覽表

康德6年10月分

| 職業別 | 人離滿別 | 大連 | | 營口 | | 安東 | | 山海關 | | 古北口 | | 喜峰口 | | 冷口 | | 月計 | | 本年果計 | | | |
|--------|----------|--------|--------|-------|-----|-------|-------|--------|--------|-------|-------|-----|---|----|----|---------|--------|--------|---------|---------|--------|
| | | 入 | 滿 | 入 | 滿 | 入 | 滿 | 入 | 滿 | 入 | 滿 | 入 | 滿 | 入 | 滿 | 入 | 滿 | 入 | 滿 | 入 | 滿 |
| 農牧林業 | 農業 | 789 | 1,242 | 15 | 56 | 144 | 82 | 8,944 | 1,841 | 54 | 44 | 11 | | 4 | | 4,961 | 3,265 | 75,989 | 20,055 | | |
| | 畜產業 | | 1 | | | | 1 | | | | | | | | | | | 2 | 59 | 805 | |
| | 林業 | 3 | 4 | | | | | 40 | 2 | 33 | 53 | 1 | | | | | 77 | 59 | 1,138 | 785 | |
| | 計 | 837 | 1,260 | 15 | 59 | 146 | 96 | 4,121 | 1,904 | 87 | 97 | 12 | | 4 | | 5,222 | 3,416 | 78,134 | 21,581 | | |
| 漁業 | 漁業 | 24 | 11 | | | | | 5 | 3 | | | | | | | 29 | 14 | 969 | 227 | | |
| | 金屬鑛業 | 22 | 4 | 2 | | | | 2,971 | 14 | | | | | | | 2,995 | 181 | 1,333 | 278 | | |
| | 非金屬鑛業 | 3,464 | 252 | 1 | 18 | | | 4 | 5,678 | 647 | 1,518 | 1 | 2 | | | 110,063 | 923 | 72,527 | 5,884 | | |
| | 計 | 3,486 | 261 | 3 | 18 | | | 4 | 8,655 | 691 | 1,518 | 1 | 2 | | | 113,664 | 976 | 84,083 | 5,895 | | |
| 工業 | 窯業 | 86 | 748 | 30 | 34 | 11 | 20 | 324 | 588 | 5 | 26 | | | | | 456 | 1,416 | 2,562 | 3,664 | | |
| | 金屬工業 | | 2 | 5 | | | | 24 | 27 | | | | | | | 29 | 29 | 3,299 | 1,039 | | |
| | 機械器具製造 | 643 | 283 | 9 | 12 | 26 | 14 | 1,890 | 480 | 117 | 46 | | | 2 | 8 | 2,695 | 385 | 26,747 | 6,234 | | |
| | 運搬用具製造 | 41 | 20 | 12 | 3 | 7 | | 30 | 3 | | | | | | | 80 | 27 | 1,133 | 624 | | |
| | 精巧工業 | 30 | 13 | 3 | | | 2 | 86 | 51 | | | | | | | 121 | 68 | 1,849 | 623 | | |
| | 化學工業 | 401 | 115 | 18 | 7 | 12 | 7 | 215 | 89 | 4 | | | | | | 1 | 550 | 219 | 4,596 | 1,730 | |
| | 纖維工業 | 673 | 450 | 35 | 8 | 648 | 106 | 655 | 369 | 9 | | | | | | 2 | 2 | 20,222 | 935 | 24,374 | 7,441 |
| | 被服身製品製造 | 748 | 217 | 16 | 3 | 38 | 3 | 543 | 285 | 9 | 4 | 1 | | | | 1,357 | 517 | 19,912 | 5,240 | | |
| | 紙印刷工業 | 143 | 52 | 14 | | 18 | 7 | 138 | 20 | 3 | 3 | 1 | | | | 322 | 82 | 4,412 | 928 | | |
| | 皮革羽毛品製造 | 64 | 56 | 14 | | 16 | 3 | 309 | 134 | 22 | | | | | | 425 | 193 | 7,337 | 2,027 | | |
| | 木竹草蓆等品製造 | 466 | 127 | 21 | 12 | 31 | 17 | 1,006 | 307 | 10 | 18 | 18 | | | | 3 | 1,556 | 484 | 19,389 | 4,236 | |
| | 食料品類製造 | 266 | 235 | 32 | 12 | 31 | 20 | 1,066 | 260 | 40 | 10 | 1 | | | | 1 | 1,442 | 538 | 15,240 | 5,915 | |
| | 土木建築業 | 2,289 | 214 | 1 | 57 | 6 | 18 | 1,549 | 927 | 7 | 5 | | | | | 2 | 3,854 | 1,221 | 21,800 | 21,364 | |
| 建築業 | 648 | 559 | 37 | 16 | 105 | 57 | 1,212 | 480 | 18 | 23 | | | | | | 2,020 | 1,135 | 58,721 | 6,942 | | |
| 電氣瓦斯水道 | 18 | 5 | 30 | | | | 62 | 17 | 1 | | | | | | | 111 | 22 | 1,149 | 340 | | |
| 其他ノ工業 | 186 | 203 | 88 | 6 | 6 | 5 | 477 | 110 | 25 | 14 | | | | | | 782 | 338 | 13,635 | 4,053 | | |
| | 計 | 6,702 | 3,399 | 365 | 170 | 955 | 284 | 9,586 | 4,097 | 270 | 152 | 23 | | | 31 | 7,179 | 8,109 | 43,255 | 72,421 | | |
| 商業 | 商業從事 | 2,247 | 5,919 | 407 | 99 | 239 | 316 | 3,841 | 3,537 | 189 | 100 | 14 | | | | 3 | 6,974 | 10,025 | 45,142 | 72,826 | |
| | 金融保險業 | 1 | 2 | | | | | 45 | 86 | | | | | | | | 46 | 88 | 430 | 1,901 | |
| | 待客業 | 226 | 83 | 13 | 8 | 2 | 25 | 757 | 245 | 42 | 16 | 7 | | | | | 1,047 | 377 | 11,250 | 10,909 | |
| | 計 | 2,474 | 6,004 | 420 | 107 | 241 | 341 | 4,643 | 3,918 | 231 | 116 | 21 | | | 1 | 37 | 8,067 | 10,490 | 56,822 | 94,636 | |
| 交通業 | 運輸 | 2 | | | | | | 4 | | | | | | | | | 6 | | 82 | 581 | |
| | 信託 | 3,359 | 697 | 38 | 10 | 109 | 41 | 2,769 | 651 | 51 | 40 | 1 | | | | 5 | 1 | 6,323 | 1,440 | 68,906 | 13,753 |
| | 計 | 3,352 | 697 | 38 | 10 | 109 | 41 | 2,773 | 651 | 51 | 40 | 1 | | | | 5 | 1 | 6,329 | 1,440 | 68,938 | 14,334 |
| 其他 | 家事使用人 | 1,310 | 202 | 194 | 25 | 217 | 4 | 6,930 | 868 | 34 | 34 | 10 | | | | | 3 | 8,734 | 1,136 | 61,561 | 3,781 |
| | 其他 | 2,469 | 1,259 | 360 | 66 | 269 | 116 | 2,625 | 721 | 141 | 45 | 2 | | | | | 5 | 5,866 | 2,212 | 67,990 | 13,978 |
| | 計 | 3,779 | 1,461 | 554 | 91 | 486 | 120 | 9,555 | 1,589 | 175 | 79 | 12 | | | | 8 | 14,600 | 3,348 | 129,551 | 23,759 | |
| 合計 | 計 | 20,654 | 13,098 | 1,395 | 455 | 1,937 | 886 | 39,388 | 12,853 | 2,332 | 485 | 71 | | | 6 | 116 | 15,658 | 27,793 | 83,751 | 251,797 | |
| 合計 | 件家族 | 9,475 | 3,200 | 1,292 | 34 | 1,226 | 72 | 6,180 | 3,521 | 412 | 2 | | | | | 2 | 2,660 | 6,841 | 156,335 | 50,753 | |

I-0636

(8) 入離滿労働者職業別。就勞地一覽表

昭和6年10月分

| 職業別 | 農業 | 林業 | 漁業 | 鑛業 | 商業 | 土木業 | 建築業 | 製造業 | 運交業 | 雜役 | 月計 | 前年同月比較 | | |
|----------|-------|--------|----|--------|-----------|-------|-------|--------|-------|--------|--------|--------|----------|---------|
| | | | | | | | | | | | | 本年累計 | 本年累計 | |
| 入滿者目的就勞地 | 關東州 | 198 | | 2 | 27 | 1274 | 84 | 852 | 1840 | 2910 | 1983 | 8670 | (-) 1098 | 147,698 |
| | 奉天省 | 1472 | 31 | 3 | 8809 | 2479 | 1722 | 691 | 4826 | 1362 | 5242 | 26137 | 14,433 | 269,770 |
| | 吉林省 | 1019 | 60 | | 217 | 1979 | 854 | 317 | 1455 | 571 | 2476 | 8048 | 4305 | 80,472 |
| | 濱江省 | 856 | 37 | 14 | 11 | 1156 | 129 | 279 | 1933 | 472 | 1962 | 6849 | 1,468 | 94,403 |
| | 龍江省 | 282 | 1 | 1 | | 288 | 5 | 22 | 242 | 73 | 427 | 1341 | 271 | 19,891 |
| | 安東省 | 165 | 1 | | 2 | 323 | 16 | 132 | 952 | 180 | 587 | 2358 | 80 | 25,068 |
| | 三江省 | 119 | 9 | | 79 | 206 | 110 | 8 | 111 | 35 | 164 | 841 | 342 | 16,091 |
| | 黑河省 | 6 | | | 27 | 9 | 1 | | 5 | 2 | 7 | 57 | 44 | 11,017 |
| | 錦州省 | 213 | 4 | 3 | 2450 | 357 | 680 | 134 | 411 | 347 | 591 | 5190 | 1,918 | 39,665 |
| | 熱河省 | 114 | | | | 300 | 10 | 20 | 236 | 60 | 255 | 995 | 475 | 14,065 |
| | 興安各省 | 83 | 14 | 6 | 61 | 134 | 185 | 7 | 60 | 17 | 190 | 766 | 375 | 10,113 |
| | 間島省 | 86 | 1 | | 69 | 57 | 9 | 12 | 57 | 23 | 95 | 409 | 281 | 20,404 |
| | 通化省 | 95 | 2 | | 1078 | 86 | 28 | 9 | 43 | 23 | 99 | 1,473 | 1,263 | 26,378 |
| | 牡丹江省 | 205 | 19 | | 118 | 132 | 14 | 24 | 187 | 227 | 233 | 1,159 | 862 | 68,024 |
| 東安省 | 4 | | | 713 | 11 | 2 | 1 | 11 | | 21 | 763 | 763 | 6,200 | |
| 北安省 | 121 | 5 | | 3 | 176 | 5 | 12 | 175 | 22 | 268 | 787 | 787 | 3,992 | |
| 月計 | 5,038 | 134 | 29 | 13,864 | 3037 | 3,854 | 2,020 | 12,058 | 6,329 | 14,600 | 65,843 | | | |
| 前年同月比較 | 2,930 | 138 | 28 | 9,688 | 263 | 3,185 | 1,027 | 2,459 | 2,730 | 4,121 | | 26,569 | 853,751 | |
| 離滿者滯滿就勞地 | 關東州 | 507 | | 8 | 19 | 4500 | 143 | 326 | 907 | 491 | 807 | 7708 | 1005 | 81,220 |
| | 奉天省 | 1,125 | 5 | 2 | 492 | 2,452 | 496 | 292 | 1,736 | 371 | 1,035 | 8,006 | 3,100 | 67,802 |
| | 吉林省 | 384 | 14 | | 64 | 694 | 112 | 121 | 536 | 145 | 301 | 2,421 | 734 | 18,415 |
| | 濱江省 | 359 | 19 | | 5 | 984 | 108 | 102 | 956 | 129 | 454 | 3,116 | 629 | 20,266 |
| | 龍江省 | 105 | 6 | | | 156 | 19 | 6 | 82 | 14 | 76 | 464 | 134 | 4,432 |
| | 安東省 | 101 | 12 | | 4 | 339 | 42 | 62 | 244 | 49 | 140 | 1,043 | 71 | 8,944 |
| | 三江省 | 188 | 17 | | 118 | 249 | 68 | 31 | 154 | 34 | 100 | 959 | (-) 74 | 4,035 |
| | 黑河省 | 34 | 3 | | 8 | 50 | 13 | 6 | 264 | 18 | 12 | 408 | 183 | 840 |
| | 錦州省 | 149 | 5 | 2 | 185 | 334 | 98 | 104 | 453 | 87 | 158 | 1,625 | 1,114 | 11,539 |
| | 熱河省 | 83 | | | 5 | 187 | 5 | 25 | 158 | 43 | 119 | 625 | 265 | 4,414 |
| | 興安各省 | 88 | 1 | 1 | 1 | 85 | 4 | 5 | 25 | 9 | 23 | 242 | 27 | 2,148 |
| | 間島省 | 23 | 1 | | 5 | 33 | 13 | 8 | 22 | 6 | 14 | 125 | 75 | 1,264 |
| | 通化省 | 55 | 2 | | 24 | 49 | 27 | 1 | 18 | 2 | 15 | 193 | 107 | 1,895 |
| | 牡丹江省 | 82 | 5 | 1 | 37 | 159 | 63 | 45 | 111 | 39 | 76 | 618 | 378 | 3,868 |
| 東安省 | 6 | | | 6 | 18 | 3 | 1 | 24 | | 4 | 62 | 62 | 108 | |
| 北安省 | 37 | | | 3 | 101 | 7 | | 13 | 3 | 14 | 178 | 178 | 607 | |
| 月計 | 3,326 | 90 | 14 | 976 | 10,490 | 1,221 | 1,135 | 5,753 | 1,440 | 3,348 | 27,793 | | | |
| 前年同月比較 | 1,694 | 74 (-) | 7 | 536 | 2,023 (-) | 2 | 902 | 1,520 | 288 | 1,965 | | 3,988 | 231,797 | |

I-0636

(1) 身分證明書・特別身分證明書・特種身分證明書受給者査證地別各種統計表

康德6年10月分

| 査證地別 | 天津 | 北 京 | 山海關 | 青 島 | 芝 罘 | 龍 口 | 威海衛 | 安 東 | 古北口 | 喜峰口 | 冷 口 | 濟 南 | 月 計 | 前年同月 比較増減 | 本年累計 | | |
|---------|--------|-------|--------|-------|-------|-------|-----|-----|-------|-------|-----|-------|--------|--------------|---------|-------|-----|
| | | | | | | | | | | | | | | | | 來 所 者 | 拒 否 |
| 身分證明書 | 14,984 | 5,308 | 19,965 | 4,295 | 9,593 | 3,938 | 724 | 1 | 1,127 | 71 | 116 | 6,055 | 66,177 | 24,895 | 891,814 | | |
| | 140 | 117 | 317 | 2 | | 25 | | | 1 | | | 1 | 603 | 319 | 8,024 | | |
| | 14,844 | 5,191 | 19,648 | 4,293 | 9,593 | 3,913 | 724 | 1 | 1,126 | 71 | 116 | 6,054 | 65,574 | 24,611 | 883,034 | | |
| | 5 | 9 | 8 | 16 | 2 | | | | 4 | | | 153 | 197 | (-) 677 | 4,438 | | |
| | 14,059 | 4,802 | 16,985 | 3,965 | 8,593 | 3,885 | 696 | 1 | 1,018 | 69 | 113 | 5,423 | 59,111 | 21,378 | 836,002 | | |
| | 789 | 389 | 2,655 | 312 | 998 | 528 | 28 | | 104 | 2 | 1 | 478 | 6,266 | 3,910 | 48,350 | | |
| | 14,839 | 5,189 | 19,640 | 4,277 | 9,591 | 3,913 | 724 | 1 | 1,122 | 71 | 116 | 5,901 | 65,377 | 25,288 | 879,352 | | |
| | 469 | 266 | 1,687 | 202 | 663 | 396 | 11 | | 77 | 8 | | 303 | 4,085 | 2,589 | 26,066 | | |
| | 1,243 | 528 | 4,493 | 484 | 1,761 | 1,091 | 38 | | 188 | 6 | 2 | 724 | 10,558 | 6,279 | 67,765 | | |
| | 1,712 | 794 | 6,180 | 686 | 2,427 | 1,487 | 49 | | 265 | 14 | 2 | 1,027 | 14,643 | 8,868 | 93,831 | | |
| 特別身分證明書 | 60 | 18 | 53 | 14 | 78 | 5 | 21 | | 18 | 33 | | | 300 | 13 | | | |
| | 701 | 120 | 933 | 213 | 852 | 55 | 140 | | 102 | 289 | 2 | | | | 3,407 | | |
| | 33 | 15 | 62 | 10 | 52 | 4 | 18 | | 7 | 18 | | | 219 | 27 | | | |
| | 562 | 85 | 863 | 173 | 668 | 33 | 117 | | 76 | 219 | 2 | | | | 2,798 | | |
| | 2 | 1 | | | 10 | 3 | | | | 1 | | | 17 | (-) 9 | | | |
| | 35 | 24 | 31 | 24 | 137 | 19 | 9 | | 8 | 11 | | | | | 328 | | |
| 特種身分證明書 | 6 | | 5 | | 39 | | | | 61 | 162 | 1 | | 274 | 71 | | | |
| | 521 | | 149 | | 292 | | | | 495 | 1,125 | 92 | | | | 2,674 | | |

備 考

I-0636

(2) 身分證明書受給者査證地別・郷關・經由地及就勞地一覽表

康德6年10月分

| 査證地別 | 天津 | 北京 | 山海關 | 青島 | 芝罘 | 龍口 | 威海衛 | 安東 | 古北口 | 喜峰口 | 冷口 | 濟南 | 月計 | 同月比較 | | 本年累計 |
|--------|---------|---------|---------|---------|-----------|---------|--------|--------|--------|-------|-------|--------|--------|-----------|---------|--------|
| | | | | | | | | | | | | | | 比較 | 増減 | |
| 郷 | 11,550 | 3,352 | 17,105 | 615 | 13 | | 4 | | 1,056 | 39 | 107 | 581 | 34,652 | 18,365 | 374,374 | |
| 關 | 3,150 | 180 | 2,419 | 2,919 | 9,558 | 3,913 | 720 | 1 | 51 | 2 | 9 | 5,137 | 28,059 | 5,411 | 456,199 | |
| 別 | 40 | 924 | 15 | | 1 | | | | | | | 1 | 983 | 715 | 8,318 | |
| | 64 | 717 | 56 | 1 | | | | | 13 | | | 11 | 861 | 77 | 25,776 | |
| | 13 | 5 | 13 | 357 | 7 | | | | | | | 10 | 405 | 368 | 6,874 | |
| | 18 | | 2 | 130 | 12 | | | | | | | | 198 | 175 | 1,229 | |
| | 2 | 2 | 26 | 9 | | | | | | | | 161 | 200 | 196 | 5,165 | |
| | 1 | | 1 | 2 | | | | | | | | | 3 | 3 | 57 | |
| | 1 | | | 7 | | | | | | | | | 8 | | 80 | |
| | | | | 1 | | | | | | | | | 1 | | 25 | |
| | | | 2 | | | | | | | | | | 2 | (-) 24 | 439 | |
| | 1 | 2 | 2 | | | | | | | | | | 5 | 2 | 316 | |
| 經由地別 | 2,385 | 37 | | 4,277 | 7,424 | 2,557 | 724 | | | | | 843 | 13,247 | 363 | 106,488 | |
| | | | | | | 1,356 | | | | | | | 1,356 | (-) 697 | 114,216 | |
| | | | | | 2,167 | | | 1 | | | | | 2,168 | 342 | 15,446 | |
| | 12,452 | 4,367 | | | | | | | | | | 4,245 | 40,704 | 2,507 | 342,240 | |
| | 2 | 778 | 19,640 | | | | | | 1,122 | | | | 2,715 | 2,351 | 14,802 | |
| | | | | | | | | | | 71 | | | 71 | 69 | 1,443 | |
| | | | | | | | | | | | 116 | | 116 | 114 | 2,117 | |
| 就勞地別 | 1,719 | 50 | 34 | 1,458 | 4,228 | 643 | 595 | | | | | 212 | 8,939 | (-) 1,497 | 148,859 | |
| | 7,219 | 2,378 | 8,866 | 1,681 | 1,159 | 1,093 | 48 | | 686 | | | 4 | 2,630 | 14,043 | 275,790 | |
| | 1,987 | 473 | 3,513 | 651 | 294 | 365 | 8 | | | 2 | | 1 | 1,069 | 4,322 | 82,599 | |
| | 1,325 | 633 | 1,697 | 142 | 893 | 1,372 | 28 | | | | 2 | 420 | 6,519 | 1,097 | 97,162 | |
| | 293 | 226 | 532 | 9 | 46 | 59 | 1 | | 1 | | | | 1,330 | 303 | 20,711 | |
| | 154 | 23 | 46 | 83 | 2,205 | 70 | 37 | | | | | | 2,649 | 508 | 26,239 | |
| | 81 | 76 | 133 | 18 | 66 | 131 | 2 | | | | | 1 | 112 | 671 | 208,176 | |
| | 3 | | 42 | | 11 | 14 | | | | | | | 70 | 60 | 11,869 | |
| | 1,069 | 507 | 2,885 | 27 | 14 | 7 | | | 6 | 2 | 8 | 356 | 4,881 | 1,401 | 40,834 | |
| | 56 | 308 | 86 | 3 | 2 | | | | 409 | 69 | 99 | 12 | 1,039 | 501 | 14,433 | |
| | 116 | 61 | 367 | 2 | 16 | 22 | | | 16 | | | 49 | 649 | 252 | 9,765 | |
| | 127 | 15 | 104 | 14 | 76 | 12 | 1 | | | | | 1 | 382 | 251 | 21,336 | |
| | 216 | 329 | 373 | 42 | 125 | 29 | 1 | 1 | | | | 570 | 1,396 | 1,470 | 29,636 | |
| | 331 | 54 | 351 | 30 | 255 | 53 | 3 | | | 2 | | | 79 | 1,171 | 852 | 72,110 |
| | 5 | 1 | 384 | 53 | 133 | 2 | | | | | | | 207 | 721 | 6,886 | |
| | 128 | 87 | 118 | 14 | 28 | 33 | | | | | | | 793 | 792 | 4,207 | |
| 月計 | 14,839 | 5,182 | 19,640 | 4,277 | 9,591 | 3,913 | 724 | 1 | 1,122 | 71 | 116 | 5,901 | 65,377 | | | |
| 前年同月比較 | 5,215 | 4,183 | 7,571 | (-) 493 | (-) 2,638 | 3,913 | (-) 95 | (-) 14 | 785 | 69 | 116 | 5,901 | | 25,288 | | |
| 本年累計 | 347,255 | 301,241 | 478,075 | 105,331 | 139,553 | 250,251 | 9,703 | 230 | 11,727 | 1,434 | 2,317 | 40,518 | | | 879,352 | |

備

考

訂正九月分本表中先行地別ノ牡丹江省下欄ニ安東省トアルハ東安省ノ誤記ニ付訂正ス
前年九月塘治ハ / 74ノ發給アリカ本年度ヨリ廢止ス

I-0636

(3) 身分證明書受給者職業別、查證地・經由地及就勞地一覽地

康德6年10月分

| 職業別 | | 農業 | 林業 | 漁業 | 鑛業 | 商業 | 土木業 | 建築業 | 製造業 | 運交業 | 雜役 | 月計 |
|------------------|-------|------|-----|-------|-------|-------|-------|--------|-------|--------|--------|-------|
| 查 證 地 別 | 天津 | 1799 | 24 | 2 | 2985 | 236 | 1082 | 808 | 3053 | 2434 | 2421 | 14839 |
| | 北京 | 165 | 10 | 1 | 1685 | 1069 | 24 | 83 | 1746 | 176 | 223 | 5182 |
| | 山海關 | 1522 | 91 | 4 | 4264 | 3356 | 256 | 876 | 2177 | 866 | 6828 | 19640 |
| | 青島 | 244 | 4 | 18 | 1515 | 52 | 593 | 18 | 301 | 1130 | 402 | 4277 |
| | 芝罘 | 294 | 36 | 6 | 222 | 2108 | 29 | 439 | 2900 | 1038 | 2519 | 9591 |
| | 龍口 | 36 | | | 49 | 1299 | 50 | 153 | 1036 | 184 | 1106 | 3913 |
| | 威海衛 | 2 | | | 1 | 169 | | 33 | 232 | 124 | 163 | 724 |
| | 安東 | | 1 | | | | | | | | | 1 |
| | 古北口 | 79 | | | 632 | 77 | 6 | 14 | 138 | 44 | 132 | 1122 |
| | 喜峰口 | 12 | | | 2 | 21 | | | 23 | 1 | 12 | 71 |
| | 冷口 | 4 | | | | 37 | 2 | | 29 | 5 | 39 | 116 |
| | 濟南 | 763 | 11 | | 2369 | 237 | 1070 | 40 | 726 | 317 | 368 | 5901 |
| 經 由 地 別 | 大連 | 548 | 39 | 26 | 2397 | 2837 | 1377 | 513 | 3068 | 3249 | 3593 | 18247 |
| | 營口 | 15 | | | 8 | 515 | 1 | 39 | 822 | 37 | 424 | 1356 |
| | 安東 | 142 | 2 | | | 328 | 6 | 143 | 891 | 181 | 537 | 2168 |
| | 山海關 | 4114 | 136 | 5 | 9359 | 4666 | 1719 | 1249 | 7158 | 2844 | 9454 | 40704 |
| | 古北口 | 85 | | | 1863 | 259 | 7 | 15 | 270 | 52 | 164 | 2715 |
| | 喜峰口 | 12 | | | 2 | 21 | | | 23 | 1 | 12 | 71 |
| 就 勞 地 別 | 冷口 | 4 | | | | 37 | 2 | | 29 | 5 | 39 | 116 |
| | 關東州 | 230 | | 2 | 29 | 1458 | 88 | 357 | 1941 | 2339 | 1995 | 8939 |
| | 奉天省 | 1460 | 29 | 2 | 3849 | 2562 | 1389 | 703 | 4446 | 1343 | 4981 | 25764 |
| | 吉林省 | 979 | 51 | | 235 | 1103 | 941 | 260 | 1545 | 579 | 2411 | 8104 |
| | 浙江省 | 766 | 37 | 19 | 11 | 1390 | 36 | 221 | 1759 | 483 | 1897 | 6519 |
| | 龍江省 | 330 | 1 | 1 | | 293 | 6 | 30 | 265 | 68 | 416 | 1330 |
| | 安徽省 | 162 | 2 | | 1 | 427 | 16 | 167 | 1017 | 218 | 639 | 2649 |
| | 三河省 | 110 | 10 | | 32 | 198 | 1 | 8 | 133 | 31 | 148 | 671 |
| | 黑龍江省 | 3 | | | 38 | 13 | | | 3 | 1 | 7 | 70 |
| | 錦州省 | 225 | 4 | 3 | 2228 | 360 | 567 | 136 | 425 | 350 | 583 | 4881 |
| | 熱河省 | 117 | | | | 324 | 11 | 20 | 259 | 62 | 246 | 1039 |
| | 安徽省 | 85 | 14 | 4 | 113 | 149 | 1 | 6 | 72 | 17 | 133 | 649 |
| | 閩粵省 | 32 | 2 | | 24 | 51 | 8 | 12 | 31 | 27 | 105 | 332 |
| | 遼寧省 | 101 | 2 | | 1286 | 23 | 31 | 10 | 57 | 30 | 106 | 1696 |
| 牡丹江省 | 197 | 20 | | 94 | 152 | 13 | 24 | 133 | 257 | 221 | 1171 | |
| 東安省 | 7 | | | 676 | 10 | 1 | 2 | 7 | | 13 | 721 | |
| 北安省 | 131 | 5 | | 8 | 178 | 8 | 13 | 173 | 24 | 257 | 792 | |
| 月計 | 4920 | 177 | 31 | 13624 | 8661 | 3112 | 1959 | 12361 | 3319 | 14213 | 65377 | |
| 前月比較 | 2703 | 145 | 30 | 9340 | 1055 | 2468 | 992 | 3389 | 2035 | 4131 | 25288 | |
| 本年累計 | 78908 | 1023 | 973 | 83979 | 57885 | 23390 | 59252 | 171070 | 72471 | 127401 | 879352 | |

I-0636

(4) 身分證明書受給者・郷關別・職業別一覽表

康徳3年10月分

| 郷關別 | 河北省 | 山東省 | 山西省 | 河南省 | 江蘇省 | 浙江省 | 安徽省 | 廣東省 | 湖北省 | 福建省 | 察哈爾省 | 其他 | 月計 | 本年累計 | |
|--------|----------|--------|-------|-----|-----|-----|-----|-----|-----|-----|------|----|--------|---------|--------|
| 農牧林業 | 農耕業 | 2,345 | 2,455 | 11 | 31 | 8 | 1 | 3 | | | | | 4,852 | 77,716 | |
| | 蠶業 | | | | | | | | | | | | | 10 | |
| | 畜產業 | 41 | 27 | | | | | | | | | | 68 | 1,182 | |
| 漁業 | 漁業 | 119 | 57 | | | 1 | | | | | | | 177 | 1,023 | |
| | 計 | 2,505 | 2,539 | 11 | 31 | 7 | 1 | 3 | | | | | 5,097 | 79,931 | |
| 鑛業 | 金屬鑛業 | 7 | 24 | | | | | | | | | | 31 | 973 | |
| | 非金屬鑛業 | 2,885 | 761 | 52 | 273 | 8 | | | | | | 1 | 3,778 | 14,688 | |
| | 探 | 5,413 | 4,231 | 23 | 57 | 14 | 2 | 67 | 1 | 2 | | 1 | 9,837 | 68,462 | |
| 工業 | 計 | 8,104 | 5,000 | 75 | 330 | 20 | 2 | 87 | 1 | 2 | | 1 | 2 | 13,624 | 86,979 |
| | 鹽業 | 239 | 216 | | 8 | | | | | | | | | 460 | 21,906 |
| | 金屬工業 | 17 | 22 | | 1 | | | | | | | | | 40 | 595 |
| | 機械器具製造 | 1,648 | 1,124 | 7 | 7 | | | | | | | | | 2,786 | 33,517 |
| | 運搬用具製造 | 22 | 57 | | | | | | | | | | | 79 | 1,501 |
| | 精巧工業 | 89 | 23 | 4 | | | | | | | | | | 121 | 1,760 |
| | 化學工業 | 152 | 452 | 23 | | | | | | | | | | 627 | 4,902 |
| | 纖維工業 | 600 | 1,553 | 34 | 2 | 4 | | | | | | | | 2,193 | 25,921 |
| | 被服身裝品製造 | 534 | 705 | 7 | 2 | 7 | 8 | | | | | | 2 | 1,265 | 22,088 |
| | 紙印刷工業 | 141 | 186 | 2 | | 2 | | | | | | | | 331 | 4,535 |
| | 皮革骨角手品製造 | 274 | 133 | 2 | 7 | | | | | | | | | 419 | 6,551 |
| | 木竹草等品製造 | 914 | 722 | 13 | 1 | 4 | | | | | | | | 1,654 | 20,760 |
| | 食料品類製造 | 692 | 495 | 314 | 1 | | 15 | | | | | | | 1,517 | 17,002 |
| | 土木業 | 1,408 | 1,067 | 11 | 11 | 348 | 162 | 106 | 2 | 6 | 1 | | | 3,112 | 22,390 |
| | 建築業 | 1,082 | 865 | 6 | 2 | 3 | 1 | | | | | | | 1,959 | 5,925 |
| 電氣瓦斯水道 | 62 | 29 | | | | | | | | | | | 91 | 1,252 | |
| 其他工業 | 207 | 143 | 14 | 414 | | | | | | | | | 778 | 8,780 | |
| 計 | 8,081 | 7,800 | 427 | 451 | 368 | 188 | 106 | 2 | 6 | 1 | | 2 | 17,432 | 433,712 | |
| 商業 | 商業從事 | 3,219 | 3,317 | 332 | 8 | 3 | 5 | 3 | | | | 1 | 1 | 6,889 | 46,186 |
| | 金融保險業 | 56 | 3 | | | | | | | | | | | 59 | 493 |
| | 宿務從事 | 905 | 729 | 52 | 23 | 4 | | | | | | | | 1,713 | 11,206 |
| 計 | 4,180 | 4,049 | 384 | 31 | 7 | 5 | 3 | | | | | 1 | 1 | 8,661 | 57,885 |
| 運交業 | 通信 | 2 | 2 | | | | | | | | | | | 4 | 33 |
| | 運輸 | 3,009 | 3,278 | 21 | 3 | 1 | | | | | | | | 6,315 | 72,438 |
| 其他 | 計 | 3,011 | 3,280 | 21 | 3 | 1 | | | | | | | | 6,319 | 72,471 |
| | 家事使用人 | 632 | 2,289 | 1 | 7 | | | | | | | | | 8,319 | 64,034 |
| | 其他 | 2,442 | 3,078 | 64 | 5 | 2 | 2 | 1 | | | | | | 5,594 | 63,367 |
| 月計 | 8,764 | 5,867 | 65 | 12 | 2 | 2 | 1 | | | | | | 14,213 | 127,401 | |
| 月計 | 34,652 | 28,059 | 983 | 861 | 405 | 108 | 200 | 3 | 8 | 1 | 2 | 5 | 63,357 | 879,852 | |

I-0636

(5) 身分證明書受給者郷別、年齢及就勞地一覽表

康德6年10月分

| 郷 關 別 | 河北省 | 山東省 | 山西省 | 河南省 | 江蘇省 | 浙江省 | 安徽省 | 廣東省 | 湖北省 | 福建省 | 察哈爾省 | 其ノ他 | 月 計 |
|------------------|---------|--------|--------|-----|-----|-----|-----|-----|-----|-----|------|-----|--------|
| 年 齡 別 | 十九歳以下 | 5,792 | 4,955 | 244 | 162 | 45 | 18 | 35 | | 2 | | | 11,263 |
| | 二十歳以上 | 12,903 | 10,333 | 332 | 294 | 239 | 104 | 70 | 3 | 4 | 1 | 2 | 24,338 |
| | 三十歳以上 | 8,219 | 6,858 | 294 | 227 | 92 | 48 | 55 | | 2 | 1 | 2 | 15,793 |
| | 四十歳以上 | 4,850 | 3,737 | 110 | 140 | 25 | 18 | 37 | | | 1 | | 8,918 |
| | 五十歳以上 | 2,177 | 1,618 | 42 | 34 | 4 | 6 | 3 | | | | 1 | 3,885 |
| | 六十歳以上 | 711 | 555 | 1 | 4 | | 4 | | | | | | 1,275 |
| 就 勞 地 別 | 關 東 州 | 1,645 | 7,251 | 2 | 27 | 8 | 5 | 1 | | | | | 8,939 |
| | 奉 天 省 | 16,555 | 8,319 | 415 | 322 | 35 | 13 | 99 | | 2 | 1 | 3 | 25,764 |
| | 吉 林 省 | 4,756 | 2,577 | 155 | 85 | 345 | 167 | 9 | 2 | 6 | 1 | 1 | 8,104 |
| | 濱 江 省 | 2,787 | 3,433 | 187 | 92 | 9 | 11 | | | | | | 6,519 |
| | 龍 江 省 | 754 | 450 | 69 | 57 | | | | | | | | 1,330 |
| | 安 東 省 | 181 | 2,447 | 10 | 8 | 3 | | | | | | | 2,649 |
| | 三 江 省 | 242 | 374 | 18 | 31 | 1 | | 5 | | | | | 673 |
| | 黑 河 省 | 41 | 27 | 2 | | | | | | | | | 70 |
| | 錦 州 省 | 4,047 | 767 | 41 | 21 | 1 | | 2 | 1 | | | 1 | 4,881 |
| | 熱 河 省 | 901 | 92 | 19 | 25 | | | 1 | | | | 1 | 1,039 |
| | 興安各省 | 497 | 118 | 31 | 3 | | | | | | | | 649 |
| | 間 島 省 | 198 | 175 | 3 | 6 | | | | | | | | 382 |
| | 通 化 省 | 704 | 793 | 2 | 113 | 1 | | 83 | | | | | 1,693 |
| | 牡 丹 江 省 | 577 | 559 | 16 | 16 | 1 | 2 | | | | | | 1,171 |
| | 東 安 省 | 272 | 447 | 1 | | 1 | | | | | | | 721 |
| 北 安 省 | 495 | 230 | 12 | 55 | | | | | | | | 792 | |
| 月 計 | 34,652 | 23,059 | 933 | 861 | 405 | 198 | 200 | 3 | 3 | 1 | 2 | 5 | 65,377 |

I-0636

(6) 身分證明書受給者經由地別・郷關・年齢及就勞地一覽表

康德6年10月分

| 經由地別 | 大連 | 營口 | 安東 | 山海關 | 古北口 | 喜峰口 | 冷口 | 月計 |
|------|--------|-------|-------|--------|-------|-----|-----|--------|
| 郷 | 2,814 | | 2 | 29,617 | 2,043 | 69 | 107 | 34,652 |
| 關 | 14,764 | 1,356 | 2,165 | 9,154 | 609 | 2 | 9 | 28,059 |
| 別 | 6 | | | 942 | 35 | | | 983 |
| | 37 | | | 799 | 25 | | | 861 |
| | 369 | | 1 | 33 | 2 | | | 405 |
| | 179 | | | 19 | | | | 198 |
| | 67 | | | 132 | 1 | | | 200 |
| | 2 | | | 1 | | | | 3 |
| | 8 | | | | | | | 8 |
| | 1 | | | | | | | 1 |
| | | | | 2 | | | | 2 |
| | | | | 5 | | | | 5 |
| 年齡別 | 3,224 | 361 | 426 | 6,641 | 477 | 4 | 20 | 11,253 |
| | 3,849 | 383 | 637 | 15,457 | 955 | 18 | 39 | 24,388 |
| | 4,460 | 284 | 510 | 9,732 | 364 | 24 | 34 | 15,708 |
| | 2,272 | 174 | 351 | 5,627 | 471 | 13 | 7 | 8,915 |
| | 1,024 | 113 | 172 | 2,427 | 129 | 3 | 12 | 3,886 |
| | 319 | 41 | 72 | 820 | 19 | 1 | 4 | 1,275 |
| 就勞地 | 8,865 | | 1 | 73 | | | | 8,939 |
| | 4,574 | 685 | 4 | 18,558 | 1,939 | | 4 | 25,764 |
| | 1,222 | 92 | 4 | 5,779 | 6 | | 1 | 8,104 |
| | 2,033 | 404 | | 4,080 | | | 2 | 3,519 |
| | 90 | 25 | | 1,214 | | | 1 | 1,330 |
| | 263 | 30 | 2,104 | 353 | | | | 2,549 |
| | 159 | 58 | | 453 | | | 1 | 371 |
| | 19 | 6 | | 45 | | | | 70 |
| | 45 | 3 | | 4,317 | 6 | 3 | 8 | 4,331 |
| | 5 | | | 144 | 722 | 39 | 99 | 1,030 |
| | 27 | 13 | | 570 | 39 | | | 649 |
| | 104 | 1 | | 276 | | | 1 | 382 |
| | 134 | 19 | 54 | 1,498 | | | | 1,695 |
| | 986 | 14 | 1 | 768 | | 2 | | 1,171 |
| | 261 | 1 | | 459 | | | | 721 |
| | 61 | 14 | | 717 | | | | 792 |
| 月計 | 18,247 | 1,356 | 2,168 | 40,704 | 2,716 | 71 | 116 | 55,377 |

I-0636

（7）入滿勞働者職業細別經由地一覽表

康德6年10月分

| 業別 | 大連 | | 營口 | | 安東 | | 山海關 | | 古北口 | | 喜峰口 | | 冷口 | | 月計 | | 本年累計 | | |
|----|-------|-------|------|-----|------|------|------|-------|------|-----|-----|---|----|---|--------|-------|-------|-------|-------|
| | 入 | 離 | 入 | 離 | 入 | 離 | 入 | 離 | 入 | 離 | 入 | 離 | 入 | 離 | 入 | 離 | 入 | 離 | |
| 農 | 789 | 1242 | 15 | 56 | 144 | 82 | 8944 | 1841 | 54 | 44 | 11 | | 4 | | 4961 | 8265 | 75989 | 20055 | |
| 林 | | | | | | | | | | | | | | | | | | | |
| 牧 | | | | | | | | | | | | | | | | | | | |
| 計 | 837 | 1260 | 15 | 59 | 146 | 96 | 4121 | 1904 | 87 | 97 | 12 | | 4 | | 5222 | 8416 | 78134 | 21521 | |
| 業 | 24 | 11 | | | | | 5 | 3 | | | | | | | 29 | 14 | 969 | 201 | |
| 金 | 22 | 4 | 2 | | | | 2971 | 14 | | | | | | | 2995 | 1811 | 838 | 278 | |
| 非 | 3464 | 252 | 1 | 18 | | | 5678 | 647 | 1518 | | 1 | 2 | | | 110663 | 92372 | 527 | 5384 | |
| 計 | 3486 | 261 | 3 | 18 | | | 4865 | 691 | 1518 | 1 | 2 | | | | 118664 | 97684 | 082 | 5895 | |
| 業 | 88 | 748 | 30 | 84 | 11 | 20 | 324 | 588 | 5 | 26 | | | | | 456 | 1416 | 22562 | 8664 | |
| 金 | | | | | | | | | | | | | | | | | | | |
| 機 | 643 | 823 | 9 | 12 | 26 | 14 | 1890 | 430 | 117 | 46 | 2 | | | | 29 | 29 | 5299 | 1082 | |
| 運 | 41 | 20 | 12 | 3 | 7 | | | | | | | | | | 2695 | 885 | 26747 | 6233 | |
| 精 | 30 | 13 | 3 | | | 2 | 86 | 51 | | | | | | | 90 | 27 | 1138 | 624 | |
| 巧 | 401 | 115 | 12 | 7 | 12 | 7 | 215 | 39 | 4 | | | | | | 121 | 68 | 1849 | 623 | |
| 化 | 673 | 450 | 35 | 8 | 643 | 106 | 655 | 369 | 9 | | | | | | 1 | 359 | 219 | 4596 | 1730 |
| 織 | 748 | 217 | 16 | 3 | 38 | 8 | 543 | 285 | 9 | 4 | 1 | | | | 2 | 2022 | 935 | 24374 | 7441 |
| 被 | 143 | 52 | 14 | | 13 | 7 | 138 | 39 | 3 | 3 | 1 | | | | | 1357 | 517 | 19012 | 6930 |
| 服 | 64 | 56 | 14 | | 16 | 3 | 309 | 134 | 22 | | | | | | | 322 | 32 | 4312 | 928 |
| 紙 | 466 | 127 | 21 | 12 | 31 | 17 | 1066 | 307 | 10 | 13 | 13 | | | | | 425 | 193 | 7337 | 2027 |
| 印 | 266 | 235 | 32 | 12 | 31 | 20 | 1066 | 260 | 40 | 10 | 1 | | | | | 1556 | 484 | 19389 | 4236 |
| 刷 | 2289 | 214 | 1 | 57 | 6 | 18 | 1549 | 927 | 7 | 5 | | | | | | 1442 | 538 | 15240 | 593 |
| 工 | 648 | 559 | 37 | 13 | 105 | 57 | 1212 | 480 | 13 | 23 | | | | | | 3854 | 1221 | 21300 | 21363 |
| 業 | 18 | 5 | 30 | | | | 62 | 17 | 1 | | | | | | | 2020 | 1135 | 58721 | 6932 |
| 電 | 186 | 203 | 33 | 6 | 6 | 5 | 477 | 110 | 25 | 14 | | | | | | 111 | 22 | 1149 | 840 |
| 氣 | 6702 | 3399 | 365 | 170 | 955 | 284 | 9586 | 4097 | 270 | 152 | 23 | | | | | 782 | 338 | 13635 | 4053 |
| 瓦 | 2247 | 5919 | 407 | 99 | 239 | 316 | 8341 | 3587 | 189 | 100 | 14 | | | | | 111 | 22 | 1149 | 840 |
| 斯 | 1 | 2 | | | | | 45 | 86 | | | | | | | | | | | |
| 水 | 226 | 83 | 13 | 8 | 2 | 25 | 757 | 245 | 42 | 16 | 7 | | | | | | | | |
| 道 | 2474 | 6004 | 420 | 107 | 241 | 341 | 4643 | 3918 | 231 | 116 | 21 | | | | | | | | |
| 其 | 2 | | | | | | 4 | | | | | | | | | | | | |
| 他 | 3359 | 697 | 38 | 10 | 109 | 41 | 2769 | 651 | 51 | 40 | 1 | | | | | | | | |
| ノ | 3352 | 697 | 38 | 10 | 109 | 41 | 2773 | 651 | 51 | 40 | 1 | | | | | | | | |
| 工 | 1810 | 202 | 194 | 25 | 217 | 4 | 6930 | 868 | 34 | 34 | 10 | | | | | | | | |
| 業 | 2469 | 1259 | 360 | 66 | 269 | 116 | 2625 | 721 | 141 | 45 | 2 | | | | | | | | |
| 計 | 3779 | 1461 | 554 | 91 | 488 | 120 | 3555 | 1589 | 175 | 79 | 12 | | | | | | | | |
| 通 | 20654 | 18093 | 1395 | 455 | 1937 | 8863 | 3338 | 12853 | 2332 | 485 | 71 | | | | | | | | |
| 業 | 9375 | 3200 | 1290 | 55 | 1226 | 72 | 2139 | 3521 | 312 | 3 | 24 | | | | | | | | |
| 信 | | | | | | | | | | | | | | | | | | | |
| 輸 | 8359 | 697 | 38 | 10 | 109 | 41 | 2769 | 651 | 51 | 40 | 1 | | | | | | | | |
| 計 | 8352 | 697 | 38 | 10 | 109 | 41 | 2773 | 651 | 51 | 40 | 1 | | | | | | | | |
| 家 | 1810 | 202 | 194 | 25 | 217 | 4 | 6930 | 868 | 34 | 34 | 10 | | | | | | | | |
| 事 | 2469 | 1259 | 360 | 66 | 269 | 116 | 2625 | 721 | 141 | 45 | 2 | | | | | | | | |
| 用 | 3779 | 1461 | 554 | 91 | 488 | 120 | 3555 | 1589 | 175 | 79 | 12 | | | | | | | | |
| 人 | 20654 | 18093 | 1395 | 455 | 1937 | 8863 | 3338 | 12853 | 2332 | 485 | 71 | | | | | | | | |
| 他 | 9375 | 3200 | 1290 | 55 | 1226 | 72 | 2139 | 3521 | 312 | 3 | 24 | | | | | | | | |
| 計 | 20654 | 18093 | 1395 | 455 | 1937 | 8863 | 3338 | 12853 | 2332 | 485 | 71 | | | | | | | | |
| 其 | 9375 | 3200 | 1290 | 55 | 1226 | 72 | 2139 | 3521 | 312 | 3 | 24 | | | | | | | | |
| ノ | | | | | | | | | | | | | | | | | | | |
| 其 | | | | | | | | | | | | | | | | | | | |
| 他 | | | | | | | | | | | | | | | | | | | |
| 計 | 20654 | 18093 | 1395 | 455 | 1937 | 8863 | 3338 | 12853 | 2332 | 485 | 71 | | | | | | | | |
| 合 | 9375 | 3200 | 1290 | 55 | 1226 | 72 | 2139 | 3521 | 312 | 3 | 24 | | | | | | | | |
| 件 | | | | | | | | | | | | | | | | | | | |
| 家 | | | | | | | | | | | | | | | | | | | |
| 族 | | | | | | | | | | | | | | | | | | | |

I-0636

(8) 入離滿労働者職業別・就勞地一覽表

康德6年10月分

| 職 業 別 | 農 業 | 林 業 | 漁 業 | 鑛 業 | 商 業 | 土 木 業 | 建 築 業 | 製 造 業 | 運 交 業 | 雜 役 | 月 計 | 前年同月比較 | | |
|--------------------------------------|------|--------|-----|-------|----------|-------|-------|-------|-------|-------|-------|--------|----------|--------|
| | | | | | | | | | | | | 本年累計 | 前年同月比較 | |
| 入 滿 者 目 的 就 勞 地 | 關東州 | 198 | | 2 | 27 | 1274 | 84 | 852 | 1840 | 2910 | 1983 | 8670 | (-) 1098 | 147598 |
| | 奉天省 | 1472 | 31 | 3 | 8809 | 2479 | 1722 | 691 | 4326 | 1362 | 5242 | 26137 | 14433 | 269770 |
| | 吉林省 | 1019 | 60 | | 217 | 1079 | 854 | 317 | 1455 | 571 | 2476 | 8048 | 4305 | 80422 |
| | 濱龍江省 | 856 | 37 | 14 | 11 | 1156 | 129 | 279 | 1933 | 472 | 1962 | 6849 | 1468 | 94508 |
| | 安東省 | 282 | 1 | 1 | | 288 | 5 | 22 | 242 | 78 | 427 | 1341 | 271 | 19891 |
| | 三江省 | 165 | 1 | | 2 | 823 | 16 | 132 | 952 | 180 | 587 | 2358 | 80 | 25068 |
| | 黑龍江省 | 119 | 9 | | 79 | 206 | 110 | 8 | 111 | 35 | 164 | 841 | 342 | 16091 |
| | 錦州省 | 6 | | | 27 | 9 | 1 | | 5 | 2 | 7 | 57 | 44 | 11017 |
| | 熱河省 | 213 | 4 | 3 | 2450 | 357 | 680 | 134 | 411 | 847 | 591 | 5190 | 1918 | 39665 |
| | 興安各省 | 114 | | | | 300 | 10 | 20 | 233 | 60 | 255 | 995 | 475 | 14065 |
| | 間島省 | 88 | 14 | 6 | 61 | 134 | 185 | 7 | 62 | 17 | 190 | 766 | 375 | 10113 |
| | 通化省 | 86 | 1 | | 69 | 57 | 9 | 12 | 57 | 26 | 95 | 409 | 281 | 20404 |
| | 牡丹江省 | 95 | 2 | | 1078 | 86 | 28 | 9 | 43 | 28 | 99 | 1473 | 1263 | 26878 |
| | 東安省 | 205 | 19 | | 118 | 132 | 14 | 24 | 187 | 227 | 233 | 1159 | 362 | 63024 |
| | 北安省 | 4 | | | 713 | 11 | 2 | 1 | 11 | | 21 | 763 | 763 | 6200 |
| 月計 | 121 | 5 | | 12 | 173 | 5 | 12 | 175 | 22 | 263 | 737 | 737 | 3932 | |
| 前年同月比較 | 5038 | 184 | 29 | 13664 | 8067 | 3954 | 2029 | 12058 | 6329 | 14500 | 65343 | | | |
| 離 滿 者 滯 滿 就 勞 地 | 關東州 | 507 | | 8 | 19 | 4500 | 143 | 326 | 907 | 491 | 807 | 7768 | 26569 | 853751 |
| | 奉天省 | 1325 | 5 | 2 | 492 | 2452 | 496 | 292 | 1736 | 371 | 1635 | 3906 | 4100 | 67802 |
| | 吉林省 | 384 | 14 | | 64 | 694 | 112 | 121 | 586 | 145 | 301 | 2421 | 734 | 18415 |
| | 濱龍江省 | 359 | 19 | | 5 | 934 | 108 | 102 | 958 | 123 | 454 | 3116 | 629 | 20256 |
| | 安東省 | 195 | 6 | | 156 | 19 | 6 | 82 | 14 | 76 | 404 | 134 | 442 | 4422 |
| | 三江省 | 101 | 12 | | 4 | 389 | 42 | 62 | 244 | 49 | 140 | 1043 | 71 | 8944 |
| | 黑龍江省 | 138 | 17 | | 118 | 249 | 68 | 31 | 154 | 34 | 100 | 959 | (-) 74 | 4035 |
| | 錦州省 | 34 | 3 | | 8 | 59 | 13 | 6 | 264 | 18 | 12 | 498 | 183 | 340 |
| | 熱河省 | 149 | 5 | 2 | 185 | 334 | 98 | 104 | 453 | 87 | 158 | 1625 | 1114 | 11539 |
| | 興安各省 | 83 | | | 5 | 187 | 5 | 25 | 158 | 48 | 119 | 625 | 265 | 4414 |
| | 間島省 | 88 | 1 | 1 | 1 | 85 | 3 | 5 | 25 | 9 | 28 | 242 | 37 | 2138 |
| | 通化省 | 23 | 1 | | 5 | 33 | 13 | 8 | 22 | 6 | 14 | 125 | 75 | 1284 |
| | 牡丹江省 | 55 | 2 | | 24 | 49 | 27 | 1 | 18 | 2 | 15 | 193 | 197 | 1895 |
| | 東安省 | 82 | 5 | 1 | 37 | 159 | 63 | 45 | 111 | 39 | 76 | 618 | 373 | 3833 |
| | 北安省 | 6 | | | 6 | 13 | 3 | 1 | 24 | | 4 | 62 | 62 | 109 |
| 月計 | 37 | | | 3 | 101 | 7 | 13 | 13 | 3 | 14 | 173 | 173 | 607 | |
| 前年同月比較 | 3326 | 90 | 14 | 978 | 10490 | 1221 | 1135 | 5753 | 1440 | 3348 | 27793 | | | |
| 前年同月比較 | 1694 | 74 (-) | 7 | 536 | 2023 (-) | 2 | 902 | 1520 | 285 | 1965 | | 8988 | 281797 | |

I-0636

記録

分類 I4.2.03-6

東亞局長

公普通第二九四號

昭和十五年三月十四日

在 滿

特命全權大使 梅津美治郎

外務大臣 有田 八 郎 殿

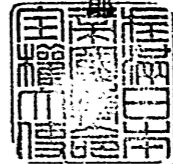
入離滿勞働者統計月報送付ノ件

本件月報一月分寫二部別添送付ス

第二課

多口労働者ノ件
送付ノ件

別紙添付



東亞
15.3.19

3.19
收

在滿日本帝國大使館

(14.5.00.000枚)

I-0636

康徳7年1月分
入離滿労働者統計月報

滿洲
勞工協會 國外部

目 次

- (1) 身分証明書・特別身分証明書・特種身分証明書受給者別各姓統計表
- (2) 身分証明書受給者査証地別郷閤・経由地及就勞地一覽表
- (3) 身分証明書受給者職業別査証地・経由地及就勞地一覽表
- (4) 身分証明書受給者郷閤別・職業組別一覽表
- (5) 身分証明書受給者郷閤別・年齢及就勞地一覽表
- (6) 身分証明書受給者経由地別・郷閤及年齢一覽表
- (7) 入離滿労働者職業組別・経由地一覽表
- (8) 入離滿労働者職業別・就勞地一覽表

(1) 身分證明書、特別身分證明書、特種身分證明書受給者査證地別各種統計表

康徳7年1月31日

| 査證地別 | 天津 | 北京 | 山海關 | 青島 | 蕙果 | 龍口 | 威海衛 | 營口 | 古北口 | 北口 | 冷口 | 濟南 | 月計 | 前月比較増減 | |
|-------|----------------------------------|-------|-------|------|------|------|------|------|------|------|------|------|-------|---------|-------|
| 身分證明書 | 來所着 | 16779 | 4846 | 9063 | 4837 | 3137 | 1485 | 324 | 1094 | 49 | 69 | 5571 | 47254 | 25556 | |
| | 拒否 | 198 | 200 | 94 | 5 | | 2 | | 2 | | | | 501 | 443 | |
| | 受付 | 16581 | 4646 | 8969 | 4832 | 3137 | 1483 | 324 | 1092 | 49 | 69 | 5571 | 46753 | 25113 | |
| | 不合格 | | 27 | 10 | 14 | | | | | | 3 | 33 | 87 | (-) 133 | |
| | 受給者 | 單独 | 14928 | 4161 | 7285 | 3838 | 2883 | 1289 | 317 | 998 | 46 | 66 | 4843 | 40654 | 20646 |
| | | 家族同伴者 | 1653 | 458 | 1674 | 180 | 254 | 194 | 7 | 94 | 3 | | 67 | 6012 | 4600 |
| | | 計 | 16581 | 4619 | 8959 | 4818 | 3137 | 1483 | 324 | 1092 | 49 | 66 | 5538 | 46666 | 25246 |
| | 随伴家族 | 男 | 773 | 315 | 925 | 631 | 133 | 115 | 2 | 998 | 3 | | 505 | 4400 | 3487 |
| | | 女 | 2646 | 716 | 2736 | 1621 | 220 | 338 | 7 | 94 | 4 | | 1069 | 9651 | 7278 |
| | | 計 | 3419 | 1031 | 3661 | 2252 | 553 | 453 | 9 | 1092 | 7 | | 1574 | 14051 | 10765 |
| 特別査證者 | 受給者 | 月計 | 109 | 35 | 68 | 10 | 87 | 1 | 29 | 21 | 34 | 6 | 400 | 80 | |
| | 返納者 | 月計 | (58) | (11) | (36) | (15) | (26) | (5) | (17) | (24) | (25) | | (217) | (78) | |
| | 失効者 | 月計 | 30 | 5 | 27 | 3 | 37 | | 17 | 6 | 15 | | 140 | 36 | |
| | 特種査證者 | 月計 | (14) | (6) | (3) | 1 | (6) | | | (1) | (6) | | (36) | (4) | |
| 備考 | 括弧内数字ハ前級受給者に特別證ヲ付入リ返納失効トナレルモノナリ。 | | | | | | | | | | | | | | |

I-0636

(2) 身分證明書受給者査査地別 郷南經由地及新勞地一覽表 康徳7年1月分

| 査査地別 | 天津 | 北京 | 山海南 | 青島 | 芝罘 | 龍口 | 威海衛 | 安東 | 古北口 | 峰口 | 冷口 | 濟南 | 月計 | 前同月比較増減 |
|-------|-------|-------|------|------|------|------|------|--------|------|--------|---------|------|--------|---------|
| 郷南別 | 河北省 | 11157 | 3519 | 7838 | 29 | 14 | 8 | 1 | 1020 | 48 | 63 | 72 | 23769 | 14056 |
| | 山東省 | 4612 | 268 | 1001 | 4768 | 3118 | 1475 | 323 | 40 | 1 | 1 | 5379 | 20986 | 10180 |
| | 山西省 | 57 | 313 | 15 | | | | | 9 | | | | 394 | 213 |
| | 河南省 | 523 | 497 | 77 | 3 | | | | 23 | | | 22 | 1149 | 506 |
| | 江蘇省 | 72 | 5 | 11 | 15 | 1 | | | | | | 21 | 125 | 93 |
| | 浙江省 | 3 | | | 4 | 2 | | | | | | | 6 | (-) 13 |
| | 安徽省 | 150 | 12 | 9 | 1 | | | | | | | 42 | 214 | 209 |
| | 廣東省 | | | 1 | | | | | | | | | 1 | (-) 1 |
| | 湖北省 | | 2 | 2 | 1 | 2 | | | | | | | 7 | 4 |
| | 福建省 | | | | | | | | | | | | | (-) 1 |
| | 浙江省 | 6 | | 2 | | | | | | | | 1 | 9 | (-) 6 |
| | 其他 | 1 | 3 | 1 | | | | | | | | 1 | 6 | 6 |
| | 經由地別 | 987 | 16 | | 4818 | 3137 | 1483 | 324 | | | | | 1747 | 12512 |
| 山東省 | | 1 | | | | | | | | | | 1 | (-) 30 | |
| 古北口 | 15543 | 4517 | 551 | | | | | | | | | 5180 | 34111 | 21433 |
| 峰口 | 51 | 85 | | | | | | | 1092 | | | 11 | 1239 | 380 |
| 冷口 | | | | | | | | | | 49 | | | 49 | (-) 91 |
| 新勞地別 | | | | | | | | | | | 66 | | 66 | (-) 152 |
| 山東省 | 988 | 20 | 24 | 1646 | 2032 | 337 | 257 | | | | | 131 | 5435 | 237 |
| 安徽省 | 6962 | 852 | 3832 | 1269 | 416 | 349 | 17 | | 359 | | 5 | 1681 | 15744 | 8103 |
| 浙江省 | 1570 | 166 | 1078 | 397 | 90 | 106 | 10 | | 4 | | | 601 | 4022 | 2137 |
| 江蘇省 | 1159 | 492 | 653 | 244 | 200 | 456 | 8 | | 1 | | 2 | 467 | 3681 | 1357 |
| 安徽省 | 366 | 112 | 273 | 26 | 12 | 26 | 3 | | | | | 110 | 929 | 467 |
| 安徽省 | 93 | 6 | 13 | 160 | 188 | 53 | 13 | | | | | 26 | 552 | 273 |
| 安徽省 | 70 | 26 | 85 | 38 | 16 | 36 | 4 | | | | | 377 | 602 | 421 |
| 安徽省 | 2 | | 15 | | 5 | 14 | | | | | | 3 | 39 | 19 |
| 安徽省 | 3832 | 2708 | 1880 | 448 | 2 | 3 | 3 | | 4 | | | 1056 | 9936 | 8827 |
| 安徽省 | 103 | 87 | 74 | | | | | | 709 | 44 | 57 | 24 | 1078 | 97 |
| 安徽省 | 354 | 31 | 325 | | 4 | 12 | | | 15 | 5 | 2 | 50 | 798 | 488 |
| 安徽省 | 90 | 7 | 65 | 193 | 26 | 26 | | | | | | 55 | 462 | 288 |
| 安徽省 | 171 | 7 | 56 | 157 | 47 | 17 | | | | | | 741 | 1196 | 1062 |
| 安徽省 | 266 | 69 | 155 | 147 | 82 | 41 | 7 | | | | | 56 | 823 | 125 |
| 安徽省 | 423 | | 320 | 71 | 9 | | | | | | | 89 | 912 | 912 |
| 安徽省 | 132 | 36 | 164 | 22 | 8 | 7 | | | | | | 71 | 437 | 437 |
| 月計 | 16581 | 4619 | 8959 | 4818 | 3137 | 1483 | 324 | | 1092 | 49 | 66 | 5538 | 46666 | |
| 前同月比較 | 11210 | 4679 | 1573 | 1852 | 883 | 1483 | 135 | (-) 31 | 263 | (-) 91 | (-) 152 | 5538 | | 25246 |
| 本年累計 | | | | | | | | | | | | | | |

(3) 身分證明書受給者職業別査証地、經由地及就労地一覽表

康徳7年1月分

| 職業別 | 農業 | 林業 | 漁業 | 鑛業 | 商業 | 土木業 | 建築業 | 製造業 | 運送業 | 雜役 | 月計 | |
|------|-----|------|----|-------|-------|------|------|------|------|------|-------|-------|
| 査証地別 | 天津 | 2814 | 3 | 7 | 6548 | 170 | 399 | 1396 | 2198 | 1337 | 1715 | 16581 |
| | 北 | 405 | 7 | 2 | 2723 | 1 | 43 | 169 | 1162 | 48 | 60 | 4619 |
| | 山東 | 1332 | 28 | 45 | 1674 | 1639 | 156 | 145 | 1162 | 386 | 2392 | 8959 |
| | 青島 | 1170 | 2 | 4 | 1206 | 103 | 159 | 69 | 508 | 900 | 697 | 4818 |
| | 芝罘 | 107 | 2 | | 17 | 1199 | 18 | 163 | 578 | 428 | 625 | 3137 |
| | 威海衛 | 28 | | | 9 | 570 | 4 | 70 | 378 | 100 | 224 | 1483 |
| | 龍口 | 1 | | | | 89 | 1 | 24 | 73 | 77 | 59 | 324 |
| | 煙台 | 100 | | | 358 | 205 | 10 | 7 | 165 | 123 | 124 | 1092 |
| | 濰縣 | 11 | | | | 11 | | | 8 | 7 | 12 | 49 |
| | 濟南 | 7 | 2 | | | 20 | | | 23 | 4 | 10 | 66 |
| 經由地別 | 天津 | 1349 | 6 | 4 | 2897 | 102 | 96 | 79 | 459 | 267 | 279 | 5538 |
| | 北 | 1448 | 4 | 7 | 2828 | 1978 | 283 | 457 | 1755 | 1837 | 1947 | 12512 |
| | 山東 | 1 | | | | | | | | | | 1 |
| | 青島 | 5726 | 44 | 55 | 12246 | 1892 | 592 | 1669 | 4683 | 1702 | 4190 | 32799 |
| | 芝罘 | 131 | | | 58 | 2 | 11 | 16 | 245 | 127 | | 1 |
| | 威海衛 | 11 | | | | 11 | | | 8 | | 12 | 419 |
| | 龍口 | 7 | 2 | | | 0 | | | 23 | 4 | 10 | 66 |
| | 煙台 | 344 | | 6 | 20 | 1116 | 131 | 268 | 936 | 1494 | 1120 | 5435 |
| | 濰縣 | 2245 | 17 | 25 | 4489 | 1266 | 330 | 1032 | 2945 | 1012 | 2383 | 15744 |
| | 濟南 | 1236 | 7 | | 450 | 359 | 189 | 340 | 715 | 342 | 794 | 4022 |
| 就労地別 | 天津 | 1280 | 4 | 4 | 4 | 431 | 59 | 129 | 820 | 268 | 682 | 3681 |
| | 北 | 438 | 2 | 3 | 1 | 70 | 29 | 32 | 158 | 42 | 154 | 929 |
| | 山東 | 118 | 1 | | 1 | 102 | 13 | 66 | 98 | 63 | 90 | 552 |
| | 青島 | 75 | 2 | | 341 | 46 | 3 | 13 | 53 | 16 | 53 | 602 |
| | 威海衛 | 18 | | | 3 | 6 | | | 3 | | 6 | 39 |
| | 煙台 | 222 | 2 | 24 | 8476 | 212 | 78 | 130 | 303 | 95 | 394 | 9936 |
| | 濰縣 | 148 | 1 | | 3 | 267 | 12 | 18 | 319 | 140 | 190 | 1078 |
| | 濟南 | 305 | 5 | | 255 | 52 | 7 | 9 | 73 | 18 | 74 | 778 |
| | 周村 | 226 | | | 60 | 27 | 6 | 5 | 28 | 56 | 54 | 462 |
| | 通化 | 170 | | | 830 | 32 | 7 | 15 | 59 | 20 | 63 | 1196 |
| 月計 | 北 | 307 | 4 | | 19 | 82 | 14 | 59 | 113 | 96 | 135 | 823 |
| | 山東 | 9 | | | 887 | 5 | | | 4 | | 7 | 912 |
| | 煙台 | 189 | 5 | | 3 | 35 | 8 | 6 | 87 | 6 | 98 | 437 |
| | 月計 | 324 | 50 | 62 | 15432 | 4106 | 886 | 2122 | 6714 | 3671 | 6297 | 46666 |
| 本年計 | 67 | 23 | 43 | 12905 | 1693 | 581 | 1619 | 2194 | 1318 | 3189 | 25246 | |
| 備 | | | | | | | | | | | | |

I-0636

(2) 身分證明書受給者郷別職業別一覽表

康徳7年1月

| 郷別 | 職業別 | 河北省 | 山東省 | 山西省 | 河南省 | 江蘇省 | 浙江省 | 安徽省 | 廣東省 | 湖北省 | 福建省 | 察哈爾省 | 其他 | 月計 | |
|------|--------|-------|-------|-----|------|-----|-----|-----|-----|-----|-----|------|----|-------|-------|
| 農牧林業 | 新墾業 | 2712 | 4478 | 24 | 63 | 14 | | 4 | | | | | | 7295 | |
| | 養蠶業 | | | | | | | | | | | | | 29 | |
| | 林業 | 18 | 11 | | | | | | | | | | | 50 | |
| | 計 | 2767 | 4500 | 24 | 65 | 14 | | 4 | | | | | | 7374 | |
| 鑛業 | 煤業 | 53 | 9 | | | | | | | | | | | 62 | |
| | 金屬鑛業 | 1264 | 653 | 4 | 63 | 5 | | 17 | | | | 3 | | 2009 | |
| | 非金属鑛業 | 7270 | 5110 | 132 | 629 | 70 | 1 | 187 | | | | 5 | 6 | 13413 | |
| | 計 | 8534 | 5773 | 136 | 692 | 75 | 1 | 204 | | | | 8 | 6 | 15432 | |
| 工業 | 染織工業 | 307 | 325 | 7 | 32 | 2 | | | | | | | | 673 | |
| | 金屬工業 | 4 | 58 | | | | | | | | | | | 62 | |
| | 機械器具製造 | 636 | 703 | 32 | 9 | | | | | | | | | 1381 | |
| | 運輸器具製造 | 16 | 23 | 1 | | | | | | | | | | 41 | |
| | 精巧工業 | 29 | 11 | 1 | | | | | | | | | | 41 | |
| | 化學工業 | 49 | 76 | 12 | 4 | 1 | | | | | | | | 141 | |
| | 紙工業 | 15 | 429 | 16 | 1 | | | | | | | | | 919 | |
| | 印刷工業 | 307 | 182 | 20 | | | | | | | | | | 512 | |
| | 織物工業 | 127 | 59 | 1 | | | | | | | | | | 188 | |
| | 皮革製鞋製造 | 416 | 76 | | | | | | | | | | | 493 | |
| | 皮革製鞋製造 | 583 | 351 | 22 | 8 | 1 | | | | | | | | 965 | |
| | 木材工業 | 359 | 298 | 69 | | | | | | | | | | 737 | |
| | 造船業 | 446 | 423 | 2 | 6 | 4 | | | 5 | | | | | 886 | |
| | 運輸業 | 1469 | 637 | 15 | 1 | | | | | | | | | 2122 | |
| | 其他工業 | 39 | 32 | 1 | | | | | | | | | | 72 | |
| | 計 | 5390 | 3756 | 202 | 339 | 26 | 3 | 5 | | 1 | | | | 9722 | |
| 商業 | 商業 | 1687 | 1460 | 9 | 13 | | | | | | | | | 3171 | |
| | 金融保險業 | 28 | 1 | | | | | | | | | | | 29 | |
| | 運輸業 | 232 | 666 | 2 | 3 | 2 | | | | | | | 3 | 906 | |
| | 計 | 1947 | 2127 | 11 | 16 | 2 | 1 | | | | | | 4 | 4108 | |
| 運送業 | 運送業 | 1 | 2 | | | | | | | | | | | 3 | |
| | 運輸 | 1374 | 2277 | 5 | 9 | 2 | 1 | | | | | | | 3668 | |
| | 計 | 1375 | 2279 | 5 | 9 | 2 | 1 | | | | | | | 3671 | |
| 其他 | 水車使用人 | 2306 | 667 | 3 | 6 | | | | | | | | 1 | 2983 | |
| | 其他 | 1397 | 1875 | 13 | 22 | 6 | | | 1 | | | | | 3314 | |
| | 計 | 3703 | 2542 | 16 | 28 | 6 | | | 1 | | | | 1 | 6297 | |
| 月計 | 計 | 23769 | 20986 | 394 | 1149 | 125 | 6 | 214 | 1 | 7 | | | 9 | 6 | 46666 |

I-0636

(5) 身分證明書受給者郷別、年齢及就労地一覽表

康徳7年1月分

| 年 齡 別 | 郷 別 | 河北省 | 山東省 | 山西省 | 河南省 | 江蘇省 | 浙江省 | 安徽省 | 廣東省 | 湖北省 | 福建省 | 奉天省 | 其他 | 月 計 | |
|-----------------------|-----------------------|-------|------|-----|------|-----|-----|-----|-----|-----|-----|-----|----|--------|------|
| | | | | | | | | | | | | | | | |
| 十 九 歳 以 下 | 十 九 歳 以 下 | 3151 | 2852 | 70 | 152 | 22 | 1 | 40 | | 1 | | 1 | | 6290 | |
| | 二十 歳 以 上 | 7960 | 7167 | 138 | 365 | 39 | 2 | 67 | 1 | 3 | | 3 | 6 | 15751 | |
| | 三十 歳 以 上 | 6577 | 5623 | 109 | 368 | 38 | 2 | 65 | | 3 | | 1 | | 12786 | |
| | 四十 歳 以 上 | 4083 | 3519 | 61 | 232 | 22 | | 39 | | | | 3 | | 7959 | |
| | 五十 歳 以 上 | 1448 | 1395 | 15 | 30 | 3 | | 2 | | | | 1 | | 2894 | |
| | 六十 歳 以 上 | 550 | 430 | 1 | 2 | 1 | 1 | 1 | | | | | | 986 | |
| 就 労 地 別 | 南 東 州 | 682 | 4729 | | 10 | 9 | 2 | | | 3 | | | | 5435 | |
| | 奉 天 省 | 9529 | 5735 | 155 | 266 | 29 | | 26 | | 1 | | 3 | | 15744 | |
| | 吉 林 省 | 2014 | 1908 | 30 | 57 | 7 | 1 | 5 | | | | | | 4022 | |
| | 江 省 | 1620 | 1958 | 26 | 59 | 13 | 1 | 3 | | 1 | | | | 3681 | |
| | 江 蘇 省 | 277 | | 10 | 46 | | 1 | | | | | | | 929 | |
| | 安 東 省 | 88 | 460 | | 3 | 1 | | | | | | | | 552 | |
| | 三 江 省 | 82 | 503 | 3 | 8 | 6 | | | | | | | | 602 | |
| | 黑 河 省 | 13 | 26 | | | | | | | | | | | | 39 |
| | 錦 州 省 | 6390 | 2795 | 117 | 458 | 39 | 1 | 127 | 1 | 2 | | 2 | 4 | 9936 | |
| | 熱 河 省 | 957 | 96 | 14 | 31 | | | | | | | | | | 1098 |
| | 興 安 各 省 | 607 | 137 | 5 | 42 | 5 | | | | | | 1 | 1 | 798 | |
| | 開 封 省 | 103 | 345 | 1 | 13 | | | | | | | | | | 462 |
| | 通 化 省 | 163 | 960 | 1 | 31 | 10 | | 29 | | | | 1 | 1 | | 1196 |
| | 牡 丹 江 省 | 311 | 46 | 14 | 51 | 1 | | | | | | | | | 823 |
| | 東 寧 省 | 521 | 292 | 13 | 55 | 5 | | 24 | | | | 2 | | | 912 |
| 北 安 省 | 212 | 201 | 5 | 19 | | | | | | | | | | 437 | |
| | 計 | 23769 | 2186 | 394 | 1149 | 125 | 6 | 214 | 1 | 7 | | 9 | 6 | 46666 | |

I-0636

(6) 身分證明書受給者經由地別、籍、年齢及職業一覽表 康徳7年1月分

| 經由地別 | 大連 | 營口 | 安東 | 山旌南 | 吉北 | 吉林 | 冷口 | 月計 | |
|-------|-------|-------|----|-------|-------|------|----|-------|-------|
| 籍別 | 河北省 | 708 | | 1 | 21830 | 1119 | 48 | 63 | 23769 |
| | 山東省 | 11709 | | | 9195 | 80 | 1 | | 20986 |
| | 山西省 | | | | 382 | 12 | | | 394 |
| | 河南省 | 26 | | | 1093 | 28 | | 2 | 1149 |
| | 江蘇省 | 24 | | | 101 | | | | 125 |
| | 浙江省 | 4 | | | 2 | | | | 6 |
| | 安徽省 | 37 | | | 177 | | | | 214 |
| | 雲南省 | | | | 1 | | | | 1 |
| | 湖北省 | 3 | | | 4 | | | | 7 |
| | 福建省 | | | | | | | | |
| 察哈爾省 | 1 | | | 8 | | | | 9 | |
| 其他 | | | | 6 | | | | 6 | |
| 年齢別 | 十歳以下 | 1803 | | | 4358 | 122 | 2 | 5 | 6290 |
| | 十歳以上 | 4096 | | 1 | 11238 | 386 | 11 | 19 | 15751 |
| | 二十歳以上 | 3290 | | | 9090 | 373 | 18 | 15 | 12786 |
| | 三十歳以上 | 2060 | | | 5629 | 239 | 14 | 17 | 7959 |
| | 四十歳以上 | 959 | | | 1832 | 94 | 4 | 5 | 2894 |
| 五十歳以上 | 304 | | | | 25 | | | 986 | |
| 新境地別 | 開州 | 5385 | | | 50 | | | | 5435 |
| | 奉天省 | 2724 | | | 12656 | 359 | | 5 | 15744 |
| | 吉林省 | 636 | | | 3382 | 4 | | | 4022 |
| | 遼寧省 | 908 | | | 2771 | | | 2 | 3681 |
| | 吉林省 | 67 | | | 861 | 1 | | | 929 |
| | 安徽省 | 414 | | 1 | 137 | | | | 552 |
| | 浙江省 | 391 | | | 211 | | | | 602 |
| | 黑龍江省 | 19 | | | 20 | | | | 39 |
| | 錦州省 | 456 | | | 7476 | 4 | | | 9936 |
| | 熱河省 | | | | 146 | 851 | 44 | 57 | 1098 |
| | 興安省 | 28 | | | 743 | 20 | 5 | 2 | 798 |
| | 開通省 | 245 | | | 217 | | | | 462 |
| | 通化省 | 762 | | | 434 | | | | 1196 |
| | 牡丹江省 | 277 | | | 546 | | | | 823 |
| | 東遼省 | 163 | | | 749 | | | | 912 |
| 北安省 | 37 | | | 400 | | | | 437 | |
| 月計 | 12512 | | 1 | 32797 | 1239 | 49 | 66 | 46666 | |
| 備考 | | | | | | | | | |

I-0636

(7) 入離滿労働者職業細別 經由地一覽表

康德7年1月分

| 職業別 | 經由地別 | 大連 | | 營口 | | 安東 | | 小瀋陽 | | 古北口 | | 長春口 | | 哈爾濱 | | 月計 | |
|------|--------|------|------|----|---|----|---|-------|------|-----|-----|-----|---|-----|------|-------|-------|
| | | 入 | 離 | 入 | 離 | 入 | 離 | 入 | 離 | 入 | 離 | 入 | 離 | 入 | 離 | 入 | 離 |
| 農牧林業 | 新 | | | | | | | 5678 | 2702 | 110 | 75 | 11 | 1 | 7 | | 5806 | 2808 |
| | 春 | | | | | | | 28 | 6 | 15 | 10 | | | | | 41 | 26 |
| | 秋 | | | | | | | 45 | 145 | | | | | 2 | | 47 | 145 |
| 總計 | 計 | | | | | | | 5751 | 2883 | 125 | 85 | 11 | 1 | 9 | | 5894 | 2979 |
| 總業 | 總 | | | | | | | 65 | 18 | | | | | | | 65 | 18 |
| | 全 | | | | | | | 1444 | 232 | | | | | | | 1444 | 232 |
| | 非全 | | | | | | | 8218 | 1555 | 258 | 2 | | | | | 8471 | 1555 |
| 總計 | 計 | | | | | | | 8283 | 1793 | 258 | 2 | | | | | 10019 | 1767 |
| 工業 | 窯業土石加工 | | | | | | | 566 | 884 | 6 | 25 | 1 | | | | 573 | 909 |
| | 金屬工業 | | | | | | | 14 | 29 | 15 | | | | | | 49 | 29 |
| | 機械器具製造 | | | | | | | 252 | 262 | 49 | 66 | 1 | | 1 | | 1010 | 1028 |
| | 運輸用具製造 | | | | | | | 17 | 57 | 1 | | | | | | 18 | 57 |
| | 精巧工業 | | | | | | | 25 | 49 | 10 | 4 | | | | | 35 | 53 |
| | 化學工業 | | | | | | | 77 | 124 | | | | | | | 77 | 124 |
| | 織造工業 | | | | | | | 567 | 585 | 11 | 14 | | | | | 578 | 609 |
| | 被服用品製造 | | | | | | | 228 | 644 | 19 | 7 | | | | | 247 | 651 |
| | 紙印刷工業 | | | | | | | 82 | 11 | 42 | 2 | | | | | 125 | 15 |
| | 皮革用品製造 | | | | | | | 422 | 222 | 16 | 7 | 1 | | | | 439 | 229 |
| | 木竹炭等製造 | | | | | | | 672 | 465 | 24 | 14 | 2 | | 14 | 2 | 714 | 491 |
| | 食料品製造 | | | | | | | 487 | 414 | 44 | 21 | 2 | | 4 | | 537 | 455 |
| | 文具工業 | | | | | | | 762 | 1822 | 10 | 12 | | | | | 772 | 1834 |
| | 電氣工業 | | | | | | | 1112 | 2122 | 16 | 66 | | | | | 1128 | 2188 |
| | 其他工業 | | | | | | | 18 | 19 | | 1 | | | | | 19 | 20 |
| 總計 | 計 | | | | | | | 5871 | 5222 | 8 | 8 | | | | 5879 | 5230 | |
| 商業 | 商 | | | | | | | 6274 | 2522 | 271 | 227 | 8 | | 22 | 2 | 7284 | 25488 |
| | 金 | | | | | | | 27 | 88 | | | | | | | 27 | 88 |
| | 待 | | | | | | | 222 | 185 | 11 | 22 | 6 | | | | 269 | 207 |
| 總計 | 計 | | | | | | | 1817 | 2795 | 211 | 149 | 11 | 1 | 30 | 2 | 2051 | 1110 |
| 交通業 | 通 | | | | | | | 1 | | | | | | | | 1 | |
| | 運 | | | | | | | 1624 | 1267 | 118 | 40 | 7 | | 4 | | 1824 | 1307 |
| 其他 | 業 | | | | | | | 1192 | 1267 | 118 | 42 | 7 | | 4 | | 1394 | 1309 |
| | 其 | | | | | | | 2286 | 1282 | 106 | 26 | 12 | | 10 | 4 | 2407 | 1288 |
| 總計 | 計 | | | | | | | 1701 | 1549 | 40 | 50 | | | 1 | | 1742 | 1607 |
| 合計 | 計 | | | | | | | 4181 | 2806 | 186 | 81 | 12 | | 10 | 5 | 4284 | 2885 |
| 備 | 注 | 6421 | 5442 | | | | | 18661 | 2217 | 210 | 10 | 7 | | | | 10409 | 5670 |

本月大連出入滿數 1,0020 離滿者 25,832 計 26,834 職業別 目下不明 付算入 大連 營口 安東 哈爾濱 等

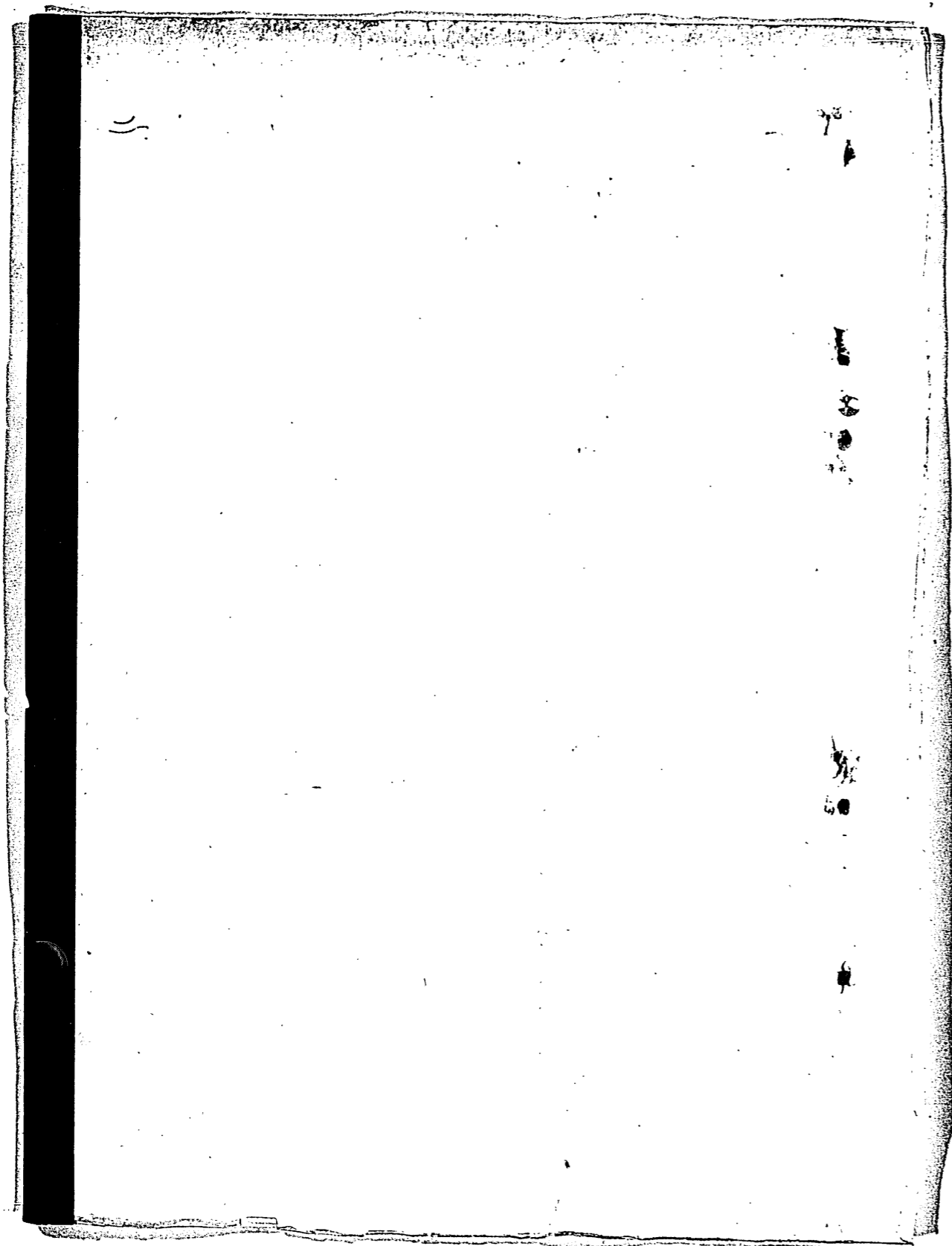
I-0636

(1) 入離滿勞働者職業別 就勞地一覽表

昭和7年1月分

| 職業別 | 農業 | 林業 | 漁業 | 鉱業 | 商業 | 土木業 | 建築業 | 製造業 | 運送業 | 雑役 | 月計 | 前年同月比較 |
|------------------|----------|---------|--------|---------------|------|------------------|-------------|------|------|------|----------|----------------|
| 入滿者 目的 就勞地 | 関東州 | 1940 | 17 | 24 | 2406 | 20 | 1 | 5 | 15 | 6 | 22 | 72 (-) 5120 |
| | 奉天省 | 1040 | 7 | 24 | 2406 | 20 | 1 | 5 | 15 | 6 | 22 | 4515 |
| | 吉林省 | 1150 | 4 | 0 | 4 | 167 | 24 | 25 | 597 | 184 | 445 | 2720 411 |
| | 龍江省 | 425 | 2 | 6 | 7 | 51 | 22 | 26 | 149 | 41 | 141 | 868 561 |
| | 安東省 | 20 | | | 1 | 6 | 10 | 26 | 27 | | 17 | 108 (-) 184 |
| | 三江省 | 68 | | | 12 | 17 | 4 | 0 | 42 | 12 | 44 | 211 21 |
| | 黑龍江省 | 14 | | | 1 | 2 | | | 1 | | 0 | 21 (-) 3 |
| | 錦州省 | 209 | 2 | 24 | 6476 | 202 | 76 | 128 | 299 | 95 | 562 | 7071 6790 |
| | 熱河省 | 141 | 1 | | 4 | 271 | 11 | 18 | 519 | 125 | 180 | 1078 116 |
| | 冀東省 | 121 | 5 | | 240 | 41 | 5 | 0 | 28 | 15 | 69 | 758 460 |
| | 閩北省 | 69 | | | 22 | 11 | 6 | 4 | 19 | 46 | 51 | 218 54 |
| | 通遼省 | | | | 257 | 19 | 6 | | 45 | | 7 | 38 469 284 |
| | 牡丹江省 | 211 | 4 | | | 28 | 190 | | 81 | 56 | 90 | 117 64 |
| | 東安省 | 6 | | | 568 | 2 | | | 4 | | 2 | 582 582 |
| 北安省 | 176 | 5 | | 12 | 30 | 28 | 7 | 79 | 5 | 90 | 412 412 | |
| 月計 | 5847 | 47 | 68 | 10019 | 2059 | 770 | 1655 | 4376 | 1824 | 4589 | 11482 | |
| 前年同月比較 | 2162 | 11 | 27 | 2265 (-) 4687 | 467 | 1121 | 790 (-) 547 | 1165 | | | 1028 | |
| 離滿者 目的 就勞地 | 関東州 | 19 | | | 1 | 19 | 143 | 10 | 41 | 50 | 57 | 805 (-) 12589 |
| | 奉天省 | 1117 | 17 | 5 | 457 | 1548 | 4400 | 1052 | 2515 | 665 | 1251 | 18090 (-) 1750 |
| | 吉林省 | 876 | 20 | 4 | 70 | 459 | 180 | 297 | 208 | 221 | 492 | 8549 (-) 148 |
| | 龍江省 | 174 | 1 | 1 | 5 | 144 | 1215 | 85 | 616 | 126 | 290 | 8105 (-) 1225 |
| | 安東省 | 12 | | | 4 | 54 | 40 | 29 | 122 | 17 | 91 | 539 (-) 545 |
| | 三江省 | 19 | 11 | | 66 | 21 | 270 | 5 | 50 | 18 | 15 | 574 (-) 915 |
| | 黑龍江省 | 5 | | | 0 | 0 | 256 | 4 | 5 | 0 | 61 | 791 19 |
| | 錦州省 | 150 | 2 | 7 | 297 | 257 | 544 | 184 | 174 | 128 | 249 | 2204 611 |
| | 熱河省 | 119 | | | 7 | 201 | 18 | 69 | 220 | 66 | 118 | 811 515 |
| | 冀東省 | 122 | | | 4 | 70 | 152 | 12 | 69 | 11 | 46 | 461 90 |
| | 閩北省 | 14 | 4 | | 16 | 115 | 244 | 10 | 22 | 40 | 9 | 857 492 |
| | 通遼省 | 27 | 7 | | 712 | 22 | 2940 | 5 | 22 | | 17 | 4589 4250 |
| | 牡丹江省 | 69 | 21 | | 22 | 57 | 4496 | 217 | 96 | 40 | 74 | 5151 5255 |
| | 東安省 | 7 | | | 11 | 2 | 505 | 70 | 25 | 1 | 4 | 628 628 |
| 北安省 | 41 | 4 | | 6 | 44 | 85 | 9 | 74 | 8 | 42 | 254 254 | |
| 月計 | 2854 | 145 | 18 | 1767 | 8113 | 10248 | 2199 | 4761 | 1509 | 2115 | 27518 | |
| 前年同月比較 | 2179 (-) | 125 (-) | 10 (-) | 271 (-) 10795 | 6779 | 581 (-) 2815 (-) | 914 | 691 | | | 7990 (-) | |

備 有 本月入滿者 10020 離滿者 25549 以上之職業別及就勞地不明者付本表一算入也



I-0636

