

22

I-0188



分類 I 1501-16

東亞局長

普通第二二五號

昭和十五年九月十日

在汕頭

領事

高井

末

彦



外務大臣 松岡洋殿

昭和十五年度在外日本人學校定期報告書提出ノ件

昭和十五年五月末日ニ於ケル當館管内日本人學校定期報告書トシテ  
在汕頭日本尋常高等小學校ノ分正副貳通提出ス

尙昭和十五年度豫算（臨時部）ハ民會ニ於テ未タ決定セサル爲削除  
シアルニ付申添フ

本信寫送附先 上海

第三卷

有附屬物



在汕頭日本領事館

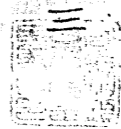
I-0188



昭和十五年七月三日

在中華民國汕頭

汕頭日本居留民會長 福澤俊



在汕頭

領事 高井末茂殿

汕頭日本尋常小學校定期調査報告提出ノ件  
昭和十五年五月三十一日現在首題ノ書類正副三通  
此段及提出候也

I-0188

昭和十五年五月二十一日現在

汕頭日本<sup>尋常</sup>高等<sup>小</sup>學校ニ関スル調査書

I-0188



汕頭日本尋常小學校ニ関スル調査

一 學校名稱

汕頭日本尋常高等小學校

二 學校設立年月日

設立年月日 大正四年四月二日

三 學校指定年月日

指定年月日 未受指定

四 學校所在地

中華民國廣東省汕頭市外馬路一六四  
汕頭日本居留民會(代表者 民會長 福澤俊三)

五 學年別児童數

學年	児童數		計
	男	女	
第一學年	七	六	一三
第二學年	八	五	一三
第三學年	四	三	七
第四學年	五	三	八
第五學年	四	六	一〇
第六學年	一	三	四
合計	二九	二七	五六

六 學級編成及担任氏名

學級	担任氏名	官職
第一學級	尋一、二	台灣公立學校訓導
第二學級	尋三、四	右
第三學級	尋五、六、高一、二	右
第四學級	尋六、高一、二	右

備考 1. 學校長 台灣公立小學校訓導 兼 台灣公立小學校訓導 權藤鶴次  
台灣籍民教育機關タル汕頭東瀛學校校長ヲ兼務セリ

2. 昭和十五年六月五日附ヲ以テ台灣公立小學校訓導 永井京子 當校勤務  
ヲ被命候處 昭和十五年六月八日ヨリ左表(二)ノ通り編成シヨレリ

學級	担任氏名	官職
第一學級	尋一、二	台灣公立小學校訓導
第二學級	尋三、四	右
第三學級	尋五	右
第四學級	尋六、高一、二	右

備考 學校長ハ同前

七 職員

官職	資格	俸給		性	氏名	出身縣	本校在任年月日	附記
		本俸	加俸					
訓導長	小本正	二二五円	七五円	男	權藤鶴次	福岡	昭和十五年十月六日	汕頭東瀛學校校長任
訓導	小本正	二二五円	二四〇円	男	後藤元吉	愛知	昭和十五年七月一日	
訓導	小本正	二二五円	一五〇円	男	田島正夫	鹿兒島	昭和十五年四月十四日	
訓導	小本正	二二五円	一五〇円	男	田中慎一郎	兵庫	昭和十五年四月十四日	
訓導	小本正	二二五円	一五〇円	女	永井京子	青森	昭和十五年六月八日	昭和十五年六月八日着任

昭和十五年  
 財政部  
 會計課  
 支那總督府  
 財政部  
 會計課  
 支那總督府

八、設立以來年度別並ニ男女別修卒業生數

計	高等科		常科					尋常科		學年度
	計	二	計	六	五	四	三	二	一	
4	0	0	0	4	0	0	0	1	3	大正
8	0	0	0	8	0	0	0	3	3	五
9	0	0	0	9	0	0	0	2	4	六
10	0	0	0	10	0	0	1	3	3	七
14	0	0	0	14	1	0	2	5	1	八
9	0	0	0	9	0	1	4	0	2	九
9	0	0	0	9	1	0	2	0	1	一〇
12	1	0	0	11	0	0	3	0	3	一一
11	0	0	0	11	0	0	4	2	1	一二
17	2	0	1	15	1	0	3	2	1	一三
20	2	1	0	18	1	0	0	4	6	一四
19	3	1	0	16	0	0	4	6	5	一五
20	1	1	0	19	0	0	2	4	5	一六
24	0	0	0	24	1	1	3	5	3	一七
26	0	0	0	26	2	0	4	4	8	一八
28	0	0	0	28	2	1	3	8	3	一九
3	0	0	0	3	1	0	1	0	0	二〇
9	0	0	0	9	0	1	0	1	3	二一
12	0	0	0	12	0	1	1	3	1	二二
11	1	0	0	10	0	1	2	2	2	二三
12	0	0	0	12	0	2	2	2	2	二四
18	1	0	0	17	1	1	2	1	2	二五
0	0	0	0	0	0	0	0	0	0	二六
0	0	0	0	0	0	0	0	0	0	二七
19	4	1	2	15	0	0	0	4	6	二八
324	15	4	3	309	12	10	32	50	59	二九
										合計

九、御真影又ハ勅語謄本下附年月日及奉安又ハ保管ノ方法  
 御真影 ナシ  
 勅語謄本 大正十五年二月十一日下附平時領事館ニ保管  
 一〇、昭和十五年年度民會豫算

別紙添附

一一、昭和十五年年度職員俸給及手当總額  
 職員ハ全員台灣總督府派遣ニツキ同府ヨリ直接支給セラル  
 民會支辨ノ職員俸給ナシ  
 附記 派遣教員俸給諸給年額(四名)金一四、六九六、四〇円  
 (但永井訓導ヲ除シ)

一二、授業料徴集ノ有無  
徴集セズ

一三、學校醫及衛生施設ノ有無  
 台灣總督府、補助事業タル財團法人汕頭博愛會醫院ニ委託ス

一四、學務委員設置ノ有無  
 法令上、學務委員ヲ設置セザルモ民會評議員中ヨリ四名ノ學務委員ヲ置ク

一五、昭和十四年度國庫補助ノ使途

八 設立以來年度別並ニ男女別修卒業生數

計	高等科		常科				昇		學年度	
	計	一	計	六	五	四	三	二		
4	0	0	0	4	0	0	0	1	3	大正
8	0	0	0	8	0	0	0	3	3	五
9	0	0	0	9	0	0	0	2	4	六
10	0	0	0	10	0	0	1	3	3	七
14	0	0	0	14	1	0	2	5	1	八
9	0	0	0	9	0	1	4	0	2	九
9	0	0	0	9	1	0	2	0	1	一〇
12	1	0	0	11	0	0	3	0	3	一一
11	0	0	0	11	0	0	4	2	1	一二
17	2	0	1	15	1	0	3	2	1	一三
20	2	1	1	18	1	0	0	4	6	一四
19	3	1	0	16	0	0	0	4	6	一五
20	1	1	0	19	0	0	2	4	5	一六
24	0	0	0	24	1	1	3	5	3	一七
26	0	0	0	26	2	0	4	4	8	一八
28	0	0	0	28	2	1	3	8	3	一九
3	0	0	0	3	1	0	1	0	0	二〇
9	0	0	0	9	0	1	0	1	3	二一
12	0	0	0	12	0	1	1	3	1	二二
11	1	0	0	10	0	1	2	2	2	二三
12	0	0	0	12	0	2	2	2	2	二四
18	1	0	0	17	1	1	1	2	1	二五
0	0	0	0	0	0	0	0	0	0	二六
0	0	0	0	0	0	0	0	0	0	二七
19	4	1	2	15	0	0	0	4	6	二八
324	15	4	3	8	30	12	10	32	50	二九
										合計

九 御真影又ハ勅語謄本下附年月日及奉安又ハ保管ノ方法

昭和十五年度民會予算ハ民會ニ於テ未分歸ト附平時領事館ニ保管成致サレ候爲添附不能ニ候右申添候

別紙添附

一 昭和十五年度職員俸給及手當總額

職員ハ全員台灣總督府派遣ニツキ同府ヨリ直接支給セラレ民會支辨ノ職員俸給ナシ  
附記 派遣教員俸給諸給年額(四名)金一四六九六・四〇円  
(但永年訓導ヲ除ク)

二 授業料徴集ノ有無  
徴集セズ

三 學校醫及衛生施設ノ有無  
台灣總督府ノ補助事業ナル財團法人汕頭博愛會醫院ニ委託ス

四 學務委員設置ノ有無  
法令上ノ學務委員ヲ設置セザルモ民會評議員中ヨリ四名ノ學務委員ヲ置ク

五 昭和十四年度國庫補助ノ快途

金壹萬參千円也

應急復舊費

一六、外務省以外ヨリ補助ノ有無及其ノ金額

台湾總督府ヨリ左ノ補助ヲ受ク(昭和十四年度)

金壹萬壹千貳百參拾參円也

内譯  
一金六千八百九拾八円也  
一金四千三百三拾五円也

應急復舊費  
經常費

一七、他官廳ヨリノ派遣職員官職氏名及給與額

台湾總督府ヨリ訓導五名ノ派遣ヲ受ク(但奉職六月八日着任)

月	本俸	加俸	手当	計	官職	氏名
一二月	七五円	二四円	四〇円		台湾公立小學校訓導兼 台湾公立小學校訓導	權藤鶴次
七月	四三円	一五円	二五円		台湾公立小學校訓導	後藤元吉
六月	四二円	一五円	二五円		台湾公立小學校訓導	田島正夫
六月	三三円	一五円	二五円		台湾公立小學校訓導	田中慎郎

四月	三六円	六〇円	三六円	台湾公立小學校訓導	永井京子
----	-----	-----	-----	-----------	------

6 5

一八、教員補充計劃及次年度教員補充計劃

本年度ニ於テ男訓導一、女訓導一、補充ヲ計劃シ台湾總督府ニ派遣方ヲ申請中、トコロ男訓導一ハ四月中旬ニ着任シ、女訓導一ハ六月上旬ニ着任ノ予定(註女訓導一ハ六月八日ニ着任ス)

次年度ニ於テハ児童増加如何ニ依ツテ補充ヲ希望ス

一九、將來管内ニ學校設立ノ必要ノ有無

二〇、昭和十五年年度ニ於テ校地校舍擴張修築計劃

運動場埋立  
運動場ハ道路面ヨリ約二尺五寸低地ナレバ雨水ノ排水全ク不能ニシテ降雨度ニ沁トナリ天氣ニナリテモ地下ニ滲入ヲ待ツ現状ニテ不便ヲ感ジツ、現在ニ至レリ教育的見地ヨリスルモ不適當ナル運動場ト言ハザル可



カラズ  
 故ニ道路面ヨリモ稍高ク、一六〇の坪、運動場ヲ高サ約  
 二尺五十埋立セシトス。一坪當リ四円五十銭也トシ金七  
 千二百円也ヲ計上セリ

一、教室増築  
 本校舎ハ昭和九年ニ竣工セルモノニシテ校長室一職員  
 室一講堂一教室三ヨリナレリ  
 現在ハ教室三及準備室(間口ニ間奥行四間)ヲ使用シ  
 四學級トセルモ汕頭ノ明朗化ニ伴ヒ便船毎ニ児童數ヲ  
 増シツ、テル現狀加フルニ近々國民學校制トナリテ其  
 數モ相當數ニ上ル見込ナリ斯ル時ハ教室忽チ不足ヲ  
 來シ收容ニ困難ヲ感ズルコトハ明ナリ依テ校長室、東  
 廊下ヲ入レニ教室ヲ増築セントス  
 一坪當リ三八〇円トシ金貳萬  
 貳千八百円也ヲ計上セリ

二、昭和十五年度ニ要スベキ補助金額  
 金參萬七千五百円也  
 内譯

一金四千五百円也  
 一金參萬參千円也

經常費  
 臨時費(應急復舊費)

8 7

一、經常費補助ノ件  
 當民會ハ基本財産モナク他ニ收入ノ道モナク唯賦課金  
 ニ依リテ經營ヲナシ來レリ  
 今年四月一日現在ニテ所得賦課人員二九二名ニ對スル  
 課金七〇〇〇円營業賦課人員一四〇名ニ對スル課金ハ  
 二三五三〇〇円雜種賦課人員六五名ニ對スル課金ハ  
 一〇計三一〇〇〇円トナリ他ニ雜收入三二〇円繰越金  
 一〇〇円ニテ學校經營ニ至ツテハ頗ル困難ナル状態ナ  
 レバ教員ハ台湾總督府ヨリ全部派遣ヲ願ヒ又同府ヨリ  
 經常費トシテ小學校補助ヲ仰ギタリ  
 へ四〇〇〇円ノ補助ヲ仰ギタリ  
 御省ヨリハ小學校經常費トシテ金四五〇〇円也ノ御補  
 助ヲ特ニ仰ギ度シ(豫算書參照)  
 二、臨時費(應急復舊費)御補助ノ件  
 當民會トシテ墓地、火葬場、修理汕頭神社、設立筆緊急  
 ナル事項ニ多額ノ費用ヲ要シ此ノ費用ハ官民ノ淨財ニ

I-0188

昭和十五年教育費補助査定参考事項  
昭和十四年度教育費補助査定参考事項

待ツコト、シ計劃中ナリ  
誠ニ恐縮ナレドモ小學校、運動場埋立及び教室増築ヲ  
特ニ赤省ノ赤補助ヲ仰ギ度シ(二〇、項参照)

二、民會課金負擔者數及年平均負擔額  
不在留民ノ數

内地人	台湾人	合計
二一六一四〇	三五六	課金納入者ニシテ法入ヨ含マズ

ロ各種課金負擔者數及負擔總額並ニ一人年平均負擔額

種別	負擔者數	負擔總額	一人年平均負擔額
所得	二九二	七〇〇〇〇	二三九五
營業	一四〇	二五三〇〇〇	一六八〇七
雜種	六五	五〇〇〇〇	七六九
合計	四九七	三五〇三〇〇	

三、昭和十五年教育費補助査定参考事項  
イ、昭和十四年度民會決算表(別紙添附)  
ロ、台湾總督府補助金(昭和十四年度)

日本小學校 金一、二二三円也  
東瀛學校 金九八八円也  
外務省補助金 (昭和十四年度)  
日本小學校 金一三〇〇〇円也  
台湾總督府派遣教員給與額 (昭和十五年五月三十一日現在)  
日本小學校 (四名) 金一四六六四〇円也  
東瀛學校 (四名) 金九七一七〇〇円也  
ホ、各種課金率及査定標準

等級	課金額	業種	種別	課金額
特級	一五円			
一級	一二円	一級	女給藝妓	〇七円
二級	一〇円	二級	慰安所女	〇五円
三級	八円	三級		
四級	六円	四級		
五級	五円	普通		



十一級	十級	九級	八級	七級	六級
至自 七〇円 五〇円	至自 一〇〇円 七〇円	至自 一五〇円 一〇〇円	至自 二〇〇円 一五〇円	至自 三〇〇円 二〇〇円	至自 四〇〇円 三〇〇円
〇・五円	一円	一・五円	二円	三円	四円

二四昭和十四年度ニ於ケル特別學事々項  
無シ

二五昭和十五年年度四月末現在児童身体検査報告  
別紙添附

I-0188

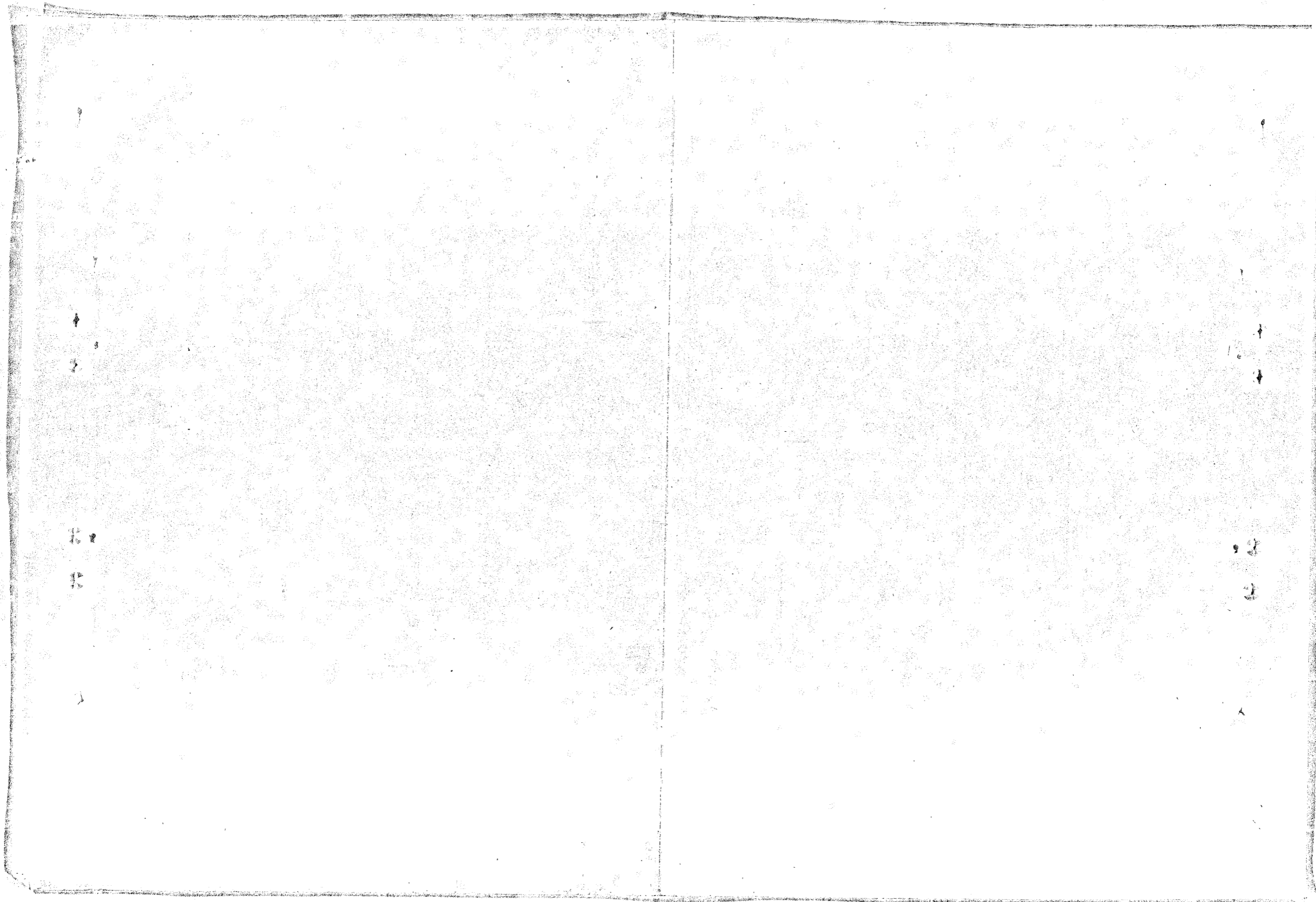












I-0188

