

18

I-0175

0295

職名	出身	職務	七職員氏名一覽		六學級編制及擔任者氏名
			職名	出身	
校長	佐賀縣	小學校本	山口卓次郎	昭和三十八年四月七日	第一學級 尋常科 第一、二學年男女
訓導長	栃木縣	裁縫科專	北野精一	昭和三十八年四月廿一日	第二學級 尋常科 第三、四學年男女
副校長	富山縣	科正教員	河野茂	昭和十六年九月十九日	第三學級 尋常科 第五、六學年男女
副校長	富山縣	科正教員	北野精一	昭和十六年九月十九日	第四學級 尋常科 第五、六學年男女
副校長	富山縣	科正教員	河野茂	昭和十六年九月十九日	第五學級 尋常科 第五、六學年男女
副校長	富山縣	科正教員	北野精一	昭和十六年九月十九日	第六學級 尋常科 第五、六學年男女
副校長	富山縣	科正教員	河野茂	昭和十六年九月十九日	第七學級 尋常科 第五、六學年男女
副校長	富山縣	科正教員	北野精一	昭和十六年九月十九日	第八學級 尋常科 第五、六學年男女
副校長	富山縣	科正教員	河野茂	昭和十六年九月十九日	第九學級 尋常科 第五、六學年男女
副校長	富山縣	科正教員	北野精一	昭和十六年九月十九日	第十學級 尋常科 第五、六學年男女

在間島日本總領事館局子街分館

計	女	男	在外日本人學校ニ關スル調査書					
			一、學校ノ名稱	二、學校設立年月日及指定年月日	三、學校所在地	四、學校經營者	五、各學年男女別在籍兒童生徒數	備考
二一	九	一二	第一學年	第一學年	滿洲國吉林省延吉縣局子街商埠地	局子街內地人居留民會	第一學年 男 一、二	備考
一六	八	八	第二學年	第二學年			第二學年 男 八、一	備考
二一	七	四	第三學年	第三學年			第三學年 男 七、一	備考
一八	一	三	第四學年	第四學年			第四學年 男 一、三	備考
二〇	二	八	第五學年	第五學年			第五學年 男 二、八	備考
七	五	二	第六學年	第六學年			第六學年 男 五、二	備考
一〇三	五四	四九	計	計			計 男 四九、女 五四	備考
			外ニ補習科(高等一年程度)生五名アリ					備考

在間島日本總領事館局子街分館

年 度	卒業生		備 考
	男	女	
大正十二年 度	—	—	大正十三年 度ニハ卒業生ナシ
・ 十三年 度	—	—	
・ 十四年 度	—	—	昭和四年 度ニハ卒業生ナシ
・ 十五年 度	—	—	
昭和二年 度	—	—	昭和四年 度ニハ卒業生ナシ
・ 三年 度	—	—	
・ 四年 度	—	—	昭和四年 度ニハ卒業生ナシ
・ 五年 度	—	—	
・ 六年 度	—	—	昭和四年 度ニハ卒業生ナシ
昭和七年 度	—	—	
合 計	八	三	

八學校創立以來ノ年度及男女別卒業生數

九御眞影又ハ勅語謄本ノ下附年月日及奉安又ハ保管ノ方法
下付ヲ受ケズ

在間島日本總領事館局子街分館

校 名	職 名	職 別	性 別	年 月 日	備 考
第一學級	尋常科	第一、二學年男女	年 月 日	羽吉竹千代	備 考
第二學級	尋常科	第三、四學年男女	年 月 日	北野精一	備 考
第三學級	尋常科	第五、六學年男女	年 月 日	山口卓次郎	備 考
校 長	訓 導	訓 導	訓 導	訓 導	訓 導
佐賀縣	栃木縣	富山縣	富山縣	富山縣	富山縣
小學校本	科正教員	科正教員	科正教員	科正教員	科正教員
六 級	七〇圓	七〇圓	七〇圓	七〇圓	七〇圓
昭 和 八 年	昭 和 三 年	昭 和 六 年	昭 和 六 年	昭 和 六 年	昭 和 六 年
四 月 七 日	十 月 廿 一 日	十 月 廿 一 日	十 月 廿 一 日	十 月 廿 一 日	十 月 廿 一 日
山 口 卓 次 郎	羽 吉 竹 千 代	北 野 精 一	北 野 精 一	北 野 精 一	北 野 精 一
氏 名	氏 名	氏 名	氏 名	氏 名	氏 名
備 考	備 考	備 考	備 考	備 考	備 考

七職員氏名一覽

六學級編制及擔任者氏名

在間島日本總領事館局子街分館

一〇 昭和八年度民會總決算表
別紙

一、昭和八年度教員ノ俸給及手當ノ總額（邦貨）
金參千日貳拾圓也

（朝鮮總督府ヨリ支給派遣訓導俸給及給與但シ年末賞與ヲ含マ
ス）

二、授業料徴收ノ有無及其ノ金額

一人月額六拾錢ヲ定額徴收ス

但シ一戸ヨリ貳人以上就學スル場合、上級兒童ハ定額トシ其ノ
他ハ半額ヲ徴收ス

三、學校醫父ハ衛生ニ關スル施設ノ有無及其ノ經費

學校醫ヲ置ク、身体檢査及種痘ヲ施行シ其ノ他一般學校衛生ニ

在間島日本總領事館局子街分館

歸スル事務ヲ囑託シ尙救急用藥品器具ヲ常備ス 經費 校醫手
當 年額金參拾圓

四、學務委員設置ノ有無及其ノ權限

居留民會評議員中ヨリ貳名ノ學務委員ヲ置キ學校ノ設備及學
獎勵ヲ掌ラシム

五、其ノ年度ニ國庫補助ヲ受ケタル金額及其ノ使途

八年度ノ補助金ハ未タ下附ヲ受ケス七年度ノ補助金ノ使途内譯
左ノ如シ

國庫補助金 參千圓

其ノ使途

一、囑託教員給（二名） 一、一七〇圓

在間島日本總領事館局子街分館

一、雜 給 二六〇圓

一、需 要 費 九九二圓

一、雜 費 七八圓

一、寄附金（曾學都） 五〇〇圓

合 計 三、〇〇〇圓

一六、外務省以外ヨリ其ノ年度補助ノ有無及其ノ金額
朝鮮總督府ヨリ訓導一名派遣セラレ之ニ對スル人件費ノ全額ハ
咸鏡北道曾學都學校費ヨリ支給セラル

但シ當民會ヨリ同郡學校費ニ年額五百圓ヲ寄附ス

一七、他官廳ヨリ派遣教員アル場合ハ其ノ官廳名竝ニ該派遣教員ノ官
職氏名及其ノ給與額

官廳名 朝鮮總督府

在間島日本總領事館局子街分館

職氏名 朝鮮公立普通學校訓導 山口 卓次郎

待 遇	本 俸	加 俸	特別手當	宿 舍 料
判 任	七五圓	七〇圓	七、五圓	一三圓
	(六級)			

一八、昭和八年度ニ於ケル教員ノ補充狀況及次年度ノ補充計畫

(一) 昭和七年度ハ裁縫專科訓導一名ハ第一、二學年ヲ、囑託教員一名
ハ三、四學年ヲ、訓導兼校長一名ハ第五、六學年ヲ各々一學級
トシテ擔任シ來リタルトコロ本年度ハ兒童激增ヤシニ依リ六月
ヨリ訓導一名ヲ増員シ裁縫專科訓導一名ハ第一學年ヲ、囑託教
員一名ハ第二學年ヲ、新任訓導一名ハ第三、四學年ヲ、訓導兼
校長一名ハ第五、六學年ヲ一學級トシテ夫々擔任スルコトトヤリ

(二) 次年度ニ於テハ敬園北邊線ノ全通ニ伴ヒ一前年度ニ於ケル兒童

在間島日本總領事館局子街分館

激増状況ヨリ推シテ一児童数更ニ激増ノ見込ナレハ訓導一名ヲ
増員スル豫定ナリ

一九將來管内ニ内地人小學校同高等女學校、同中學校及其ノ他ノ學
校ノ設立ヲ必要トスル地點ノ有無
無シ

二〇次年度ニ於テ校址ノ設定又ハ擴張及校舍ノ改築、増築、新築ヲナサ
ントスルモノハ其ノ計畫

- (1) 土地購入費 三千圓（敷地三千坪）
- (2) 工事設計 建坪三百坪

- (イ) 職員室 一
- (ロ) 教 室 六
- (ハ) 理科室 一

在間島日本總領事館局子街分館

- (ニ) 校長宿舍 一
- (ホ) 其ノ他職員宿直室 一、小使室 一、物置 一、
便所 二
- 平屋煉瓦造

- (3) 設計圖面
別紙ノ通り

二、次年度ニ要スヘキ補助金額及必要トスル理由

- (1) 金 參千五百圓也 經常補助金

埋田 當民會ニ於テハ現校舍ノ建築費トシテ東拓會社ヨリ借
款ナル年賦償金左記ノ通引續キ負擔セサルヘカラサルノミナ
ラス在留民ノ激増ニ依リ衛生施設、火葬場施設、事務所建築
等支出経費増高シ然モ在留民一般ニ貧窮ニシテ多額課金ノ負

在間島日本總領事館局子街分館

増能力ナキニ因ル

(ロ) 金壹萬八千圓也 臨時補助金

埴田 現在校舎及其ノ敷地狹隘ニシテ激增セル兒童收容不可能ナル爲天年度ニ於テハ是非トモ新築移轉ノ要アリ此ノ經費總額金參萬參千圓ニシテ内金壹萬五千圓ヲ東拓借款ニ依リ前記金額ヲ外務省補助ニ俟タントスルモノナリ尙其訂置左記別添圖面ノ通

記

(1) 新築移轉費 合計 三三、〇〇〇、〇〇〇

土地購入費 三千圓 敷地三千坪 坪當り壹圓

校舎新築費 三萬圓 建坪三百坪 坪當り百圓

在間島日本總領事館局子街分館

(2) 現在小學校校舎建築ニ要セシ年賦償還金今後尙次ノ如キアリ

昭和八年度	一、〇四二、八〇〇
九年度	一、〇四二、八〇〇
十年度	一、〇四二、八〇〇
十一年度	一、〇四二、八〇〇
十二年度	一、〇四二、八〇〇
十三年度	一、五二二、四〇〇

二、民會又ハ民國ノ其ノ年度(前同斷)課金負擔者總數(法人ヲ除ク)及同總額並ニ課金一人年平均負擔額

昭和八年度

(1) 課金負擔者總數 二五六人

(2) 課金總額 七千四百六拾五圓貳拾錢也

(3) 課金一人平均負擔額 年額 貳拾九圓七拾錢壹厘

在間島日本總領事館局子街分館

二三、其ノ他次年度（前同斷）教育補助金査定ニ關スル参考事項
 前陳ノ如ク現在校舍ハ狹隘ニシテ無理ニ無理ヲ重ネ辛シテ児童
 ヲ收容シ居ル状態ニシテ次年度ニ於テモ現在ト同様ノ歩合ヲ以
 テ児童入数増ヲ見ルモノト推測セラルトコロ此ノ儘ニテハ次
 年度ハ全ク児童收容不可能トナルヲ以テ是非トモ校舍改築ヲ爲
 ササルヘカラス就テハ此ノ費用金多萬參千圓也ノ内金壹萬八千
 圓也ヲ是非トモ御補助ヲ仰キ度シ尙其他ハ借款ヲ以テスル豫定
 ナリ

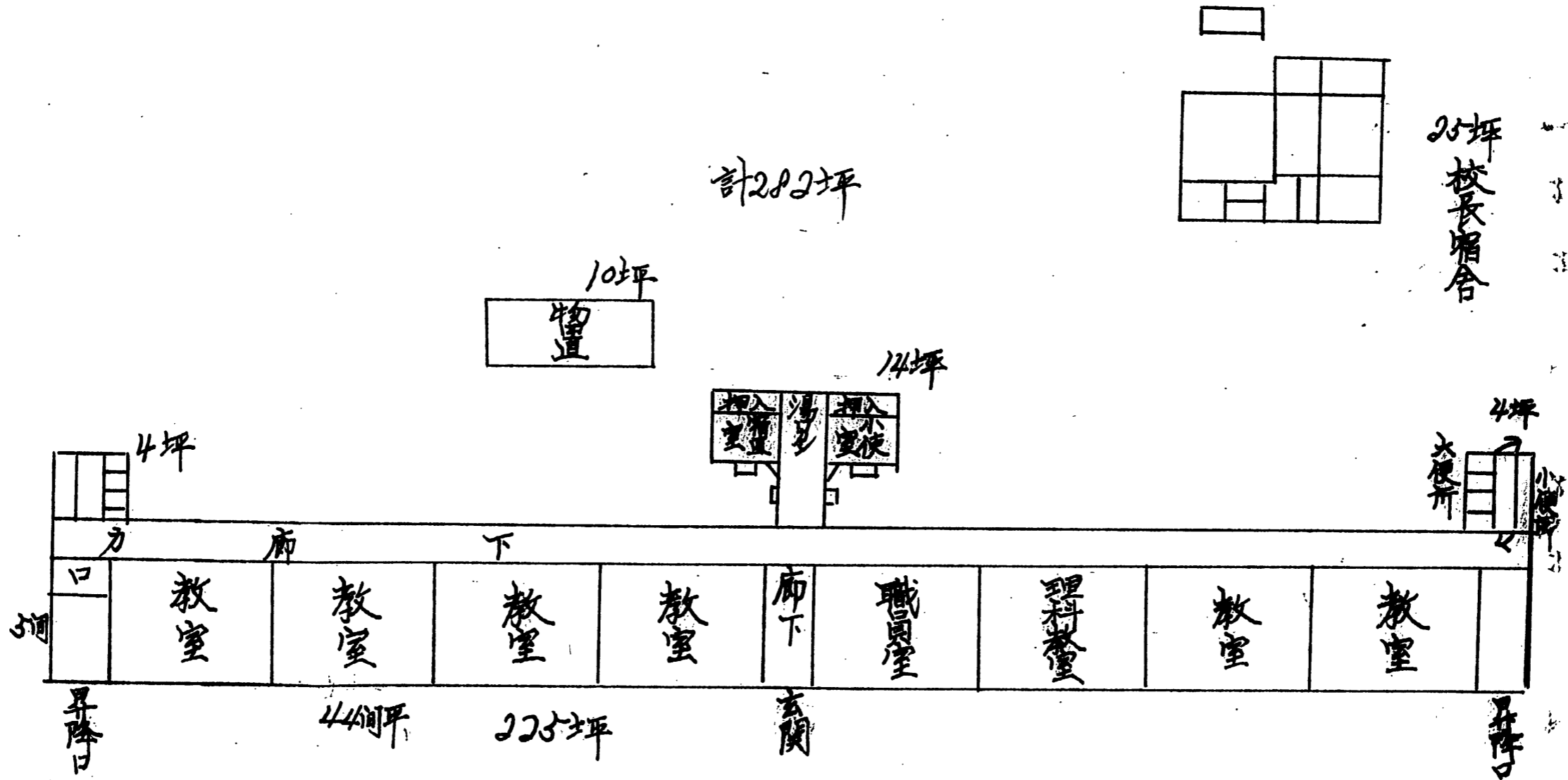
二四、前年度（年件報告提出年度ノ前年度）一ケ年間ニ於ケル特別學
 事事項（學則ノ變更等）ノ大略
 特記事項ナシ

在間島日本總領事館局子街分館

二五、最近生徒、児童ノ身体検査報告（検査年月日ヲ記ス）
 別表（検査年月日、昭和八年四月廿日）

在間島日本總領事館局子街分館

局子街小學新築校舍及宿舍畧圖



I-0175

0303

在間島日本總領事館局子街分館

備考 身長及胸圍單位 遍、 體重單位 斤	検査人員	九	八	七	一三	一一	五

在間島日本總領事館局子街分館

及 遠	屈 一	折 兩	狀 一	態 兩	色 異 常	眼 ト ラ ボ ー ム 其 ノ 他	疾 其 ノ 他	聽 力 障 害 ア ル モ ノ	耳 疾	齒 牙 齙 齒 ア ル モ ノ	其 心 臟 狹 膜 炎	他 胸 部 先 天 性 變 質	疾 心 臟 辨 膜 障	常 異 扁 桃 腺	監 察 ア ル 者
										八					
										七	一				
											一				
															二
															一
															一
															一

I-0175



昭和八年度在外日本人學校調査 (灰幕洞)

一、學校ノ名稱

灰幕洞尋常小學校

二、學校設立年月日

昭和八年四月一日

三、學校所在地

滿洲國吉林省延吉縣志仁鄉灰幕洞

四、學校經營者

灰幕洞內地人居留民會

五、學年男女別在籍兒童生徒數

在間島日本總領事館局子街分館

年	男	女	計
一	六名	七名	一三名
二	六名	五名	一一名
三	四名	五名	九名
四	四名	五名	九名
五	五名	四名	九名
六	五名	三名	八名
七	三名	三名	六名
計	二十九名	二十七名	五十六名

六、學級編成及擔任者氏名

二學級編成トス

一學級 一年、五年、六年、擔任 金丸勝太郎
 二學級 二年、三年、四年、擔任 井田米太郎

七、職員氏名一覽

職名	出身府縣別	資格	給手當	性別	本校着任年月日	氏名
校長	福岡縣	訓導	九十圓	男	昭和八年四月一日	金丸勝太郎
教師	同	代用教員	六十圓	同	同	井田米太郎
校醫	廣島縣	開業醫		同	同	八島信盛

在間島日本總領事館局子街分館

八學校創立以來ノ男女別卒業生總數

本年四月一日開校ニ付該當者ナシ

九御眞影又ハ勅語贈本ノ下附年月日及奉安又ハ保管ノ方法

前項ニ向シ

一〇昭和八年度内地人民會總豫算表

別表ノ通り

一一昭和八年度教職員ノ俸給及手當ノ總額

俸給一千八百圓 旅費三〇〇圓 計金二千百圓

一二授業料徴收ノ有無及其ノ金額

生徒一名ニ付月額五十錢ヲ徴收ス

一三學校醫又ハ衛生ニ關スル施設ノ有無及其ノ經費

在間島日本總領事館局子街分館

イ、校醫一名ヲ囑託セルモ當分無報酬ナリ

ロ、開校後僅カニ二ヶ月ニシテ特記スヘキ施設ナシ

一四學務委員設置ノ有無及其權限

内地人民會ニ學務委員一名アリテ會長ノ命ヲ受ケ小學校管理ニ

關スル事項及教育其他學事ニ關スル一切ノ事項ヲ處理ス

一五其ノ年度國庫補助金ヲ受ケタル金額及其ノ使途又ハ使途見込

本年開校ト同時ニ補助金下附方稟請セルモ未タ下附ヲ受ケス

稟請中ノ本項左ノ如シ

年次補助金貳千六百圓也

臨時補助金壹千圓也

計 金貳千六百圓也

一六外務省以外ヨリノ補助金ノ有無及其ノ金額又ハ見込

在間島日本總領事館局子街分館

ナシ

一七他官廳ヨリノ派遣教員ノ有無

ナシ

一八昭和八年度ニ於ケル教員ノ補充状況及昭和九年度ノ補充計畫

本校ハ本年四月一日開校シ當時生徒二十二名ナリシモ僅カニケ月ニシテ五十六名ニ増加シ本年末頃ニハ百五、六十名トナル見込ミナリ然ルニ現在教師二名ナルヲ以テ本年中ユ一名補充シ昭和九年度ニハ更ニ二名補充ノ豫定ナリ

一九將來管内ニ内地人小學校其他學校ノ設立ヲ必要トスル地點ノ有無

ナシ

二〇昭和九年度ニ於テ校地ノ設定増築計畫ノ有無

在間島日本總領事館局子街分館

現在ノ校舍ハ過度期トシテ不取敢民家ヲ借上ケ改造ヤルモノナルヲ以テ昭和九年度ニ於テハ校舍新築ノ要アリ、校舍其他建築費壹萬八千圓也（敷地ハ滿鐵側ヨリ無償貸下ケテ受クル豫定）

二一昭和九年度ニ要スヘキ補助金額及必要トスル理田

(イ) 經常補助金 金參千圓也

本校ハ開校早クニシテ諸經費ノ支出多ク一方在留民ハ貧弱ニシテ多額課金ノ負擔能刀ナク右補助金ヲ受クルニアラサレハ學校維持困難ナルニ因ル

(ロ) 臨時補助金 金壹萬圓也

理田 當地ハ昨年八月末頃ヨリ内地人ノ居住ヲ見僅カ十ヶ月ニシテ現在四百戸ノ内地人居住スルモ何レモ資力乏シキ渡航

在間島日本總領事館局子街分館

者ノミヲ以テ富民會トシテハ建築費全額ヲ負擔スルノ能力ナ
ク故少限度前記ノ通金壹萬圓ノ補助ヲ要スル次第ナリ

二三 民會ノ昭和八年度課金負擔者總數及同總額並ニ課金
一人平均負擔額

負擔者總數 四百戸

負擔總額 金七千參百六拾圓也

一戸平均負擔額 金拾八圓四拾錢也

二三 昭和九年度教育補助金査定ニ關スル參考事項

本年四月一日開校ニ係リ殊ニ新興都市ニシテ都市形成後一年ニ
未ダサル状態ナルヲ以テ民力乏シク補助金ヲ受クルニアラサレ
ハ維持困難ナルノミナラス開校セリト雖モ諸設備整ハス補助金

在間島日本總領事館局子街分館

下附ニ依リ漸次改善スルモノナルニ依ル

二四 前年度一ケ年間ニ於ケル特別學事事項

該當ナシ

二五 最近生徒兒童ノ身体検査報告書

開校二ケ月ニ不週ヲ以テ身体検査ヲ實施シタル事ナシ

在間島日本總領事館局子街分館

監査局

普通第二二六號

昭和八年六月二十日

在局子街 副領事 田 中

外務大臣伯爵 内 田 康 哉 殿

在外日本人學校定期調査報告ノ件

本件ニ關シ本年一月二十七日附第二普通合第七四號御訓令ニ基キ
管下局子街及灰蒸洞兩小學校ノ調査報告書別添提出ス御査閱相成
度シ

本信寫送付先 在滿大使

第三課

附屬物添付

昭和八年六月廿九日發



在間島日本總領事館局子街分館

在外日本人學校ニ關スル調査書						
一	學校ノ名稱	在外指定校	局子街尋常小學校			
二	學校設立年月日及指定年月日					
(1)	學校設立年月日			大正八年一月		
(2)	指定年月日			大正十五年三月		
三	學校所在地		滿洲國吉林省延吉縣局子街商埠地			
四	學校經營者		局子街內地人居留民會			
五	各學年男女別在籍兒童生徒數					
性 別	第一學年	第二學年	第三學年	第四學年	第五學年	
	男	一 二	八 一	四 四	五 八	二 二
計	女	九 一	八 七	一 三	一 二	七 一
	計	二 一	一 六	二 一	一 八	二 〇
						七 一〇三
						備 考
						外ニ補習科(高等一年 程)ニ生五名アリ

在間島日本總領事館局子街分館

八學校創立以來ノ年度及男女別卒業生數

年 度	男 生	女 生	計	備 考
大正十二年度	一	一	二	大正十三年度ニハ卒業生ナシ
十四年度	一	一	二	
十五年度	一	一	二	
昭和二年度	一	一	二	
三年度	一	一	二	昭和四年度ニハ卒業生ナシ
五年度	一	一	二	
六年度	二	一	三	
昭和七年度	八	三	一一	
合 計	一五	九	二四	

九御眞影又ハ聊語謄本ノ下附年月日及奉安又ハ保管ノ方法
下付ヲ受ケズ

在間島日本總領事館局子街分館

六學級編制及擔任者氏名

學 級	年 擔 任 者 氏 名	備 考
第一學級 尋常科 第一二學年男女	羽吉竹千代	
第二學級 第三四學年男女	北野精一	
第三學級 尋常科第五六學年 年返補習科	山口卓次郎	

七職員氏名一覽

職 名	出 身 府 縣 別	資 格 俸 給 手 當 性 別	本 校 着 任 日 氏 名 備 考
校 醫	朝鮮總督府 醫學官	三十四圓	男 河野 茂
訓 導 長	栃木縣	四十五圓	男 北野 精一
訓 導 兼 佐 賀 縣	科 正 教 員	四十五圓	女 羽吉竹千代
小 學 校 本 科 正 教 員	六 級	七〇圓	男 山口卓次郎

在間島日本總領事館局子街分館

3120
520
2620

一〇、昭和八年度民會總豫算表

別紙

一、昭和八年度教員ノ俸給及手當ノ總額（邦貨）
金參千百貳拾圓也

（朝鮮總督府ヨリ支給派遣訓導俸給及給與但シ年末賞與ヲ含まス）

一、二、授業料徴收ノ有無及其ノ金額

一人月額六拾錢ヲ定額徴收ス

但シ一戸ヨリ貳人以上就學スル場合、上級兒童ハ定額トシ其ノ

他ハ半額ヲ徴收ス

一、三、學校醫又ハ衛生ニ關スル施設ノ有無及其ノ經費

學校醫ヲ置ク、身体検査及種痘ヲ施行シ其ノ他一般學校衛生ニ

在間島日本總領事館局子街分館

關スル事務ヲ囑託シ尙救急用藥品器具ヲ常備ス 經費 校醫手
當 年額金參拾圓

一、四、學務委員設置ノ有無及其ノ權限

居留民會評議員中ヨリ貳名ノ學務委員ヲ置キ學校ノ設備及學事

獎勵ヲ掌ラシム

一、五、其ノ年度ニ國庫補助ヲ受ケタル金額及其ノ用途

八年度ノ補助金ハ未タ下附ヲ受ケス七年度ノ補助金ノ用途内譯

左ノ如シ

國庫補助金 參千圓

其ノ用途

一、囑託教員給（二名） 一、一七〇圓

在間島日本總領事館局子街分館

一、雜給 二六〇圓
 一、需要費 九九二圓
 一、雜費 七八圓
 一、寄附金（會寧郡） 五〇〇圓
 合 計 三、〇〇〇圓

一六、外務省以外ヨリ其ノ年度補助ノ有無及共ノ金額
 朝鮮總督府ヨリ訓導一名派遣セラレ之ニ對スル人件費ノ全額ハ
 咸鏡北道會寧郡學校費ヨリ支給セラル
 但シ當民會ヨリ同郡學校費ニ年額五百圓ヲ寄附ス
 一七、他官廳ヨリ派遣教員アル場合ハ其ノ官廳名竝ニ該派遣教員ノ官
 職氏名及其ノ給與額
 官廳名 朝鮮總督府

在間島日本總領事館局子街分館

職氏名 朝鮮公立普通學校訓導 山口 卓次郎

待遇	本俸	加俸	特別手當	宿舍料
判任	七五圓	七〇圓	七五圓	一三圓
	(六級)			

一八、昭和八年度ニ於ケル教員ノ補充狀況及次年度ノ補充計畫
 (一) 昭和七年度ハ裁縫專科訓導一名ハ第一、二學年ヲ、囑託教員一名
 ハ三、四學年ヲ、訓導兼校長一名ハ第五、六學年ヲ各々一學級
 トシテ擔任シ來リタルトコロ本年度ハ兒童激增セシニ依リ六月
 ヨリ訓導一名ヲ増員シ裁縫專科訓導一名ハ第一學年ヲ、囑託教
 員一名ハ第二學年ヲ、新任訓導一名ハ第三、四學年ヲ、訓導兼
 校長一名ハ第五、六學年ヲ一學級トシテ夫々擔任スルコトトセリ
 (二) 次年度ニ於テハ教員北廻線ノ全通ニ伴ヒ（前年度ニ於ケル兒童

在間島日本總領事館局子街分館

激増状況ヨリ推シテ一児童數更ニ激増ノ見込ナレハ訓導一名ヲ
 増員スル豫定ナリ
 一九、將來管内ニ内地人小學校同高等女學校、同中學校及其ノ他ノ學
 校ノ設立ヲ必要トスル地點ノ有無
 無シ

二〇、次年度ニ於テ校地ノ設定又ハ擴張及校舍ノ改築、増築、新築ヲナサ
 ントスルモノハ其ノ計畫書

(1) 土地購入費 三千圓 (敷地三千坪)
 (2) 工事設計 建坪三百坪

(イ) 職員室 一
 (ロ) 教室 六
 (ハ) 理科室 一

在間島日本總領事館局子街分館

(ニ) 校長宿舍 一
 (ホ) 其ノ他職員宿直室 一、小使室 一、物置 一、
 便所 二
 平屋煉瓦造

(3) 設計圖面
 別紙ノ通り

二、次年度ニ要スヘキ補助金額及必要トスル理由
 (イ) 金參千五百圓也 經常補助金

理由 當民會ニ於テハ現校舍ノ建築費トシテ東拓會社ヨリ借
 款ナル年賦償金左記ノ通引續キ負擔マサルヘカラサルノミナ
 ラズ在留民ノ激増ニ依リ衛生施設、火葬場施設、事務所建築
 等支出經費増嵩シ然モ在留民一般ニ貧弱ニシテ多額課金ノ負

在間島日本總領事館局子街分館

擔能力ナキニ因ル

(ロ) 金壹萬八千圓也 臨時補助金

理由 現在校舍及其ノ敷地狹隘ニシテ激増セル兒童收容不可能ナル爲次年度ニ於テハ是非トモ新築移轉ノ要アリ此ノ經費總額金參萬參千圓ニシテ内金壹萬五千圓ヲ東拓借款ニ依リ前記金額ヲ外務省補助ニ俟タントスルモノナリ尙其計盪左記別添圖面ノ通

記

(1) 新築移轉費 合計 三三、〇〇〇、〇〇〇

土地購入費 三千圓 敷地三千坪 坪當リ壹圓

校舍新築費 三萬圓 建坪三百坪 坪當リ百圓

在間島日本總領事館局子街分館

(2) 現在小學校校舍建築ニ要セシ年賦償還金今後尙次ノ如キアリ

昭和八年度	一、〇四二、八〇〇
九年度	一、〇四二、八〇〇
十年度	一、〇四二、八〇〇
十一年度	一、〇四二、八〇〇
十二年度	一、〇四二、八〇〇
十三年度	一、五二二、四〇〇

二、民會又ハ民間ノ其ノ年度(前同斷)課金負擔者總數(法人ヲ除ク)及同總額並ニ課金一人年平均負擔額

昭和八年度

(1) 課金負擔者總數 二五六人

(2) 課金總額 七千四百六拾五圓貳拾錢也

(3) 課金一人平均負擔額 年額 貳拾九圓七拾錢壹厘

在間島日本總領事館局子街分館

二三、其ノ他次年度（前同断）教育補助金査定ニ關スル参考事項
前陳ノ如ク現在校舍ハ狹隘ニシテ無理ニ無理ヲ重ネ辛シテ児童
ヲ收容シ居ル状態ニシテ次年度ニ於テモ現在ト同様ノ歩合ヲ以
テ児童大減増ヲ免ルモノト推測セラルトコロ此ノ儘ニテハ次
年度ハ全ク児童收容不可能トナルヲ以テ是非トモ校舍改築ヲ爲
ササルヘカラス就テハ此ノ費用金參萬參千圓也ノ内金壹萬八千
圓也ヲ是非トモ御補助ヲ仰キ度シ尙其他ハ借款ヲ以テスル豫定
ナリ

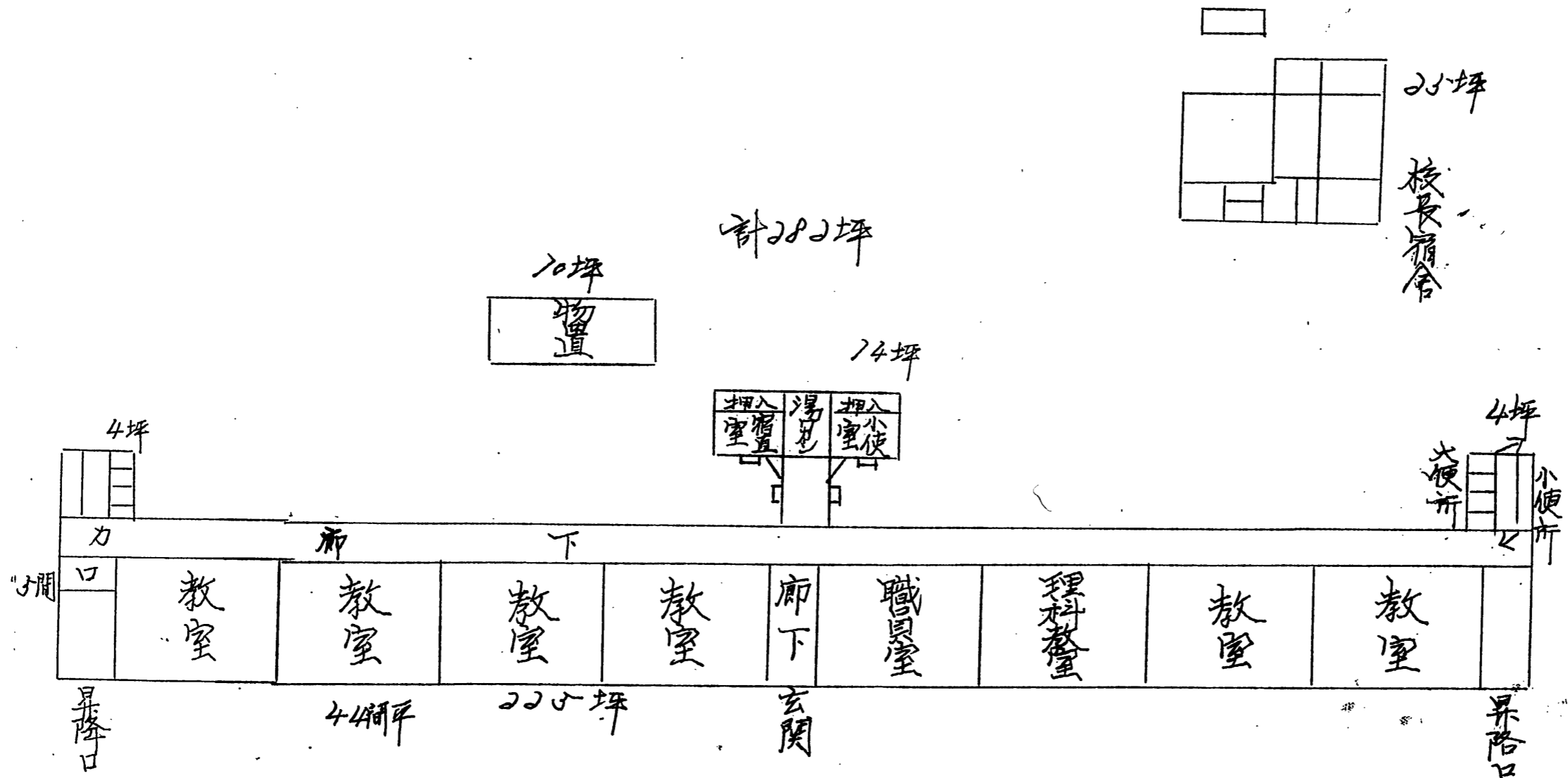
二四、前年度（年件報告提出年度ノ前年度）一ケ年間ニ於ケル特別學
事事項（學則ノ變更等）ノ大略
特記事項ナシ

在間島日本總領事館局子街分館

二五、最近生徒、児童ノ身体検査報告（検査年月日ヲ記ス）
別表（検査年月日、昭和八年四月廿日）

在間島日本總領事館局子街分館

局子街小學校新築校舎寄宿舎圖



I-0175

03:18

年	身	長	體	重	胸	圍	概評		發育	榮	脊	柱	視	力
							甲	乙						
七	均	一〇〇	均	一六六	均	四八	均	均	均	均	均	均	均	均
八	均	一一一	均	一五二	均	五二	均	均	均	均	均	均	均	均
九	均	一二〇	均	一五九	均	五八	均	均	均	均	均	均	均	均
十	均	一二二	均	一六三	均	六〇	均	均	均	均	均	均	均	均
十一	均	一二七	均	一七〇	均	六三	均	均	均	均	均	均	均	均
十二	均	一三三	均	一七八	均	六六	均	均	均	均	均	均	均	均

學校生徒身體検査表 昭和八年四月検査(女) (男子街)

在間島日本總領事館局子街分館

他疾	常病	病異	監察ヲ要スル者	検査人員
				一〇
				八
				一三
				四
				八
				二

備考
身長及胸圍單位釐、體重單位斤

在間島日本總領事館局子街分館

監 察 ヲ 要 ス ル 者	常 扁 桃 腺	異 心 臟 辨 膜 障	疾 胸 廓 先 天 性 發 常	他 其 心 臟 狹 膜 炎	齒 牙 齲 齒 ア ル モ ノ	耳 疾	聽 力 障 害 ア ル モ ノ	疾 眼	神 色	檢 査 人 員 常	急 狀		折 近 視	屈 視	及 遠 視
											及 其 他	亂 視			
					八										
					七	一		一							
					一			一							
二			一	一	一			二					三		一
一		一			六			二					四		一
					四			一							一

在間島日本總領事館局子街分館

備考

身長及胸圍單位 釐、 体重單位 斤

檢 査 人 員

九

八

七

一三

一一

五

在間島日本總領事館局子街分館

科 款	項目	臨時部		較 摘 要
		目本年 豫算額	度前年 豫算額	
繰越金		135,000	110,000	124,500
補助金		350,000	300,000	500,000
	教育補助金	300,000	300,000	
	臨時教育補助金	50,000		500,000
土地租權 賣却代			3,000	3,000
土地租權 賣却代			3,000	3,000
過年度 收入		600,000	410,000	617,940
過年度		600,000	410,000	617,940
小計		675,000	660,000	629,400

賦課金未收ニシテ徵收ノ見込アルモノ

在間島日本總領事館局子街分館

科 款	項目	臨時部		較 摘 要
		目本年 豫算額	度前年 豫算額	
給與		108,000	96,000	114,000
需要費		39,000	11,000	28,000
修繕費			4,000	4,000
電報配達		35,000	34,000	1,000
事務費		230,000	153,500	276,500
合計		342,000	358,800	393,300

一金壹萬六千四百八拾貳圓拾錢也

歳出之部

内譯

書記給料八四〇〇年末手當 一五,〇〇〇
 小使給料二〇〇〇年末手當 一五,〇〇〇
 備品代一〇〇〇消耗品費二四,〇〇〇
 筆紙墨其他五〇〇
 電報配達三〇,〇〇〇
 年末手當 五,〇〇〇

在間島日本總領事館局子街分館

會議費	二〇〇〇	二〇〇〇	會議用茶菓料其他
事務所借上費	一〇〇〇	一七〇〇	假事務所借家料一ヶ月分
薪炭費		三〇〇〇	三〇〇〇
通信費	一三五〇	一三五〇	電話料一ヶ年七三〇〇 電報料切手代其他六三〇〇 諸接待費及講演會新聞廣告料其他
雜費	六三〇〇	三〇〇〇	六〇〇〇
教育費	五〇六五	四二八五	七〇〇〇
俸給	二〇八〇〇	一七〇〇〇	八四八〇〇
在勤手當	四八〇〇	四八〇〇	教員三名一ヶ年俸給七四〇〇 (月俸四五圓二名、五圓一名 年末手當二七八〇〇 教員二名月額一五圓宛一ヶ年 三六〇〇〇 同一名月額一〇圓一ヶ年 二二〇〇〇
臨時加給		一一〇〇〇	一一〇〇〇
旅費	三〇〇〇	二三〇〇	八〇〇〇
			校長會議、修學旅行費二三〇〇 新二雇入九教員ノ赴任

在間島日本總領事館局子街分館

雜給	四九二〇〇	四八五〇〇	七〇〇〇	旅費八〇〇〇
需安費	八七〇〇〇	一三二〇〇〇	二〇〇〇	小使給料一ヶ年一九八圓年末手當二四〇〇 教員二名宿舍料二四〇〇 校醫手當三〇〇〇 備品費四〇〇〇 消耗品費四二〇〇 圖筆紙墨其他五〇〇〇
租地料	四五〇〇	四五〇〇		小學校地租地料
修繕費		七〇〇〇	七〇〇〇	
雜費	二四〇〇〇	二二〇〇〇	三〇〇〇	式費四〇〇 運動會費四〇〇 新聞雜誌其他二六〇〇〇 電話料一ヶ年分七二〇〇 電報料郵便切手二二〇〇
通信費	九五〇〇	九〇〇〇	五〇〇	會學郡寄附金
奇附金	五〇〇〇	七〇〇〇	二〇〇〇	小學校々舍及校長宿舍ノ 火災保險料
保險金	一五〇〇		一五〇〇	
衛生費	一七六〇〇	六三三〇〇	一五五〇〇	
貯水費	五〇〇〇	五〇〇〇		水池貯藏費 三五〇〇 貯水倉修繕費 一五〇〇

在間島日本總領事館局子街分館

傳染病豫防費	10000	八五〇〇	一五〇〇	傳染病豫防費 八〇〇〇
糞尿收取費	三三八〇	〇〇	三三八〇	種痘手當 二〇〇〇
汚物掃除費	一五八〇〇		一五八〇〇	汚物掃除一ヶ年 一四〇〇〇〇
行路病者費	10000	15000	5000	塵箱拾個代 一三八〇〇
雜費	六二〇〇	六二〇〇	六二〇〇	行路病者救護費
旅費	二〇〇〇	二〇〇〇	二〇〇〇	
雜費	六〇〇〇	六〇〇〇	六〇〇〇	
警備費	七〇〇〇	110000	50000	
警備費	10000	10000		自警團費其他
消防費	六〇〇〇	10000	50000	消防費 10000
消防費	六〇〇〇	10000	50000	消防器具費 50000
墓地費	10000	10000	10000	墓地掃除及供養其他
墓地維持費	10000	10000	10000	

在間島日本總領事館局子街分館

豫備費	107910	40080	67830	
豫備費	107910	40080	67830	
基金	100000	50000	50000	
民會事務		50000	50000	
所建築基金		50000	50000	
小學校新築基金	100000		100000	小學校新築基金
小計	1103110	83880	385830	
臨時部				
科	日本	前年	之比	較
款	項	額	算	額
式費	祝日奉祝費	50000	50000	祝日奉祝費
租地代	租地代	11500	11500	

在間島日本總領事館局子街分館

年賦	1700 00	3115 00	1750 00
償還金	1700 00	3000 00	1200 00
同			
利息金	315 00	315 00	
事務所	1400 00		1400 00
新築費	1400 00		1400 00
改築費	500 00		500 00
保險金	500 00		500 00
墓地費	1500 00		1500 00
修繕費	1500 00		1500 00
小學校職員室及授養宿舍ノ改造其他			
民會事務所新築費			
電話及揭示板ノ移轉費等			
小學校々舎及宿舍建築費			
借款年賦償還金全額			

在間島日本總領事館局子街分館

燒新設費	450 00	450 00	
燒新設費	450 00		450 00
避病舎新設費	450 00		450 00
借家料及修繕費	440 00		440 00
維持費	10 00		1000
交際費	3600 00	3600 00	
交際費	3600 00		3600 00
小計	4460 00	4395 00	650 00
合計	2648210	2558800	393330
會長交際費月續三打切手當			
火葬場燒釜新設費			

在間島日本總領事館局子街分館

昭和八年在外日本人學校調査 (灰幕洞)

一、學校ノ名稱

灰幕洞尋常小學校

(附)

二、學校設立年月日

昭和八年四月一日

三、學校所在地

滿洲國吉林省延吉縣志仁鄉灰幕洞

四、學校經營者

灰幕洞內地人居留民會

五、學年男女別在籍兒童生徒數

在間島日本總領事館局子街分館

年	一	二	三	四	五	六	計
男	六名	六名	四名	五名	五名	三名	二十六名
女	七名	五名	五名	四名	三名	三名	二十七名
計	一三名	一一名	九名	九名	八名	六名	五十六名

六、學級編成及擔任者氏名

二、學級編成トス

一、學級 一年、五年、六年、擔任 金丸勝太郎

二、學級 二年、三年、四年、擔任 井田米太郎

七、職員氏名一覽

職名	出身府縣別	資格	給手當	性別	本校着任年月日	氏名
校長	福岡縣	訓導	九十圓	男	昭和八年四月一日	金丸勝太郎
教師	同	代用	六十圓	同	同	井田米太郎
校醫	廣島縣	開業	醫	同	同	八島信盛

在間島日本總領事館局子街分館

八、學校創立以來ノ男女別卒業生總數

本年四月一日開校ニ付該當者ナシ

九、御眞影又ハ勅語謄本ノ下附年月日及奉安又ハ保管ノ方法

前項ニ同シ

一〇、昭和八年度内地人民會總豫算表

別表ノ通り

一一、昭和八年度教職員ノ俸給及手當ノ總額

俸給一千八百圓 旅費三〇〇圓 計金二千百圓

一二、授業料徴收ノ有無及其ノ金額

生徒一名ニ付月額五十錢ヲ徴收ス

一三、學校醫又ハ衛生ニ關スル施設ノ有無及其ノ經費

在間島日本總領事館局子街分館

イ、校醫一名ヲ囑託セルモ當分無報酬ナリ

ロ、開校後僅カニ二ヶ月ニシテ特記スヘキ施設ナシ

一四、學務委員設置ノ有無及其權限

内地人民會ニ學務委員一名アリテ會長ノ命ヲ受ケ小學校管理ニ

關スル事項及教育其他學事ニ關スル一切ノ事項ヲ處理ス

一五、其ノ年度國庫補助金ヲ受ケタル金額及其ノ使途又ハ使途見込

本年開校ト同時ニ補助金下附方稟請セルモ未タ下附ヲ受ケス

稟請中ノ本項左ノ如シ

年次補助金貳千六百圓也

臨時補助金壹千圓也

計 金參千六百圓也

一六、外務省以外ヨリノ補助金ノ有無及其ノ金額又ハ見込

在間島日本總領事館局子街分館

ナシ

一七、他官廳ヨリノ派遣教員ノ有無
ナシ

一八、昭和八年度ニ於ケル教員ノ補充狀況及昭和九年度ノ補充計畫

本校ハ本年四月一日開校シ當時生徒二十二名ナリシモ僅カニケ
月ニシテ五十六名ニ増加シ本年末頃ニハ百五、六十名トナル見込
ミナリ然ルニ現在教師二名ナルヲ以テ本年中ニ一名補充シ昭和
九年度ニハ更ニ二名補充ノ豫定ナリ

一九、將來管内ニ内地人小學校其他學校ノ設立ヲ必要トスル地點ノ有
無
ナシ

二〇、昭和九年度ニ於テ校地ノ設定増築計畫ノ有無

在間島日本總領事館局子街分館

現在ノ校舍ハ過度期トシテ不取敢民家ヲ借上ケ改造セルモノナ
ルヲ以テ昭和九年度ニ於テハ校舍新築ノ要アリ、校舍其他建築
費壹萬八千圓也（敷地ハ滿鐵側ヨリ無償貸下ケヲ受クル豫定）

二一、昭和九年度ニ要スヘキ補助金額及必要トスル理由

(イ) 經常補助金 金參千圓也

本校ハ開校早クニシテ諸經費ノ支出多ク一方在留民ハ貧弱ニ
シテ多額課金ノ負擔能力ナク右補助金ヲ受クルニアラサレハ
學校維持困難ナルニ因ル

(ロ) 臨時補助金 金壹萬圓也

理由 當地ハ昨年八月末頃ヨリ内地人ノ居住ヲ見僅カ十ヶ月
ニシテ現在四百戸ノ内地人居住スルモ何レモ資力乏シキ渡航

在間島日本總領事館局子街分館

者ノミヲ以テ當民會トシテハ建築費全額ヲ負擔スルノ能力ナ
ク最少限度前記ノ通金壹萬圓ノ補助ヲ要スル次第ナリ

二三、民會ノ昭和八年度課金負擔者總數及同總額並ニ課金
一人平均負擔額

負擔者總數 四百戸

負擔總額 金七千參百六拾圓也

一戸平均負擔額 金拾八圓四拾錢也

二三、昭和九年度教育補助金査定ニ關スル參考事項

本年四月一日開校ニ係リ殊ニ新興都市ニシテ都市形成後一年ニ
未タサル状態ナルヲ以テ民力乏シク補助金ヲ受クルニアラサレ
ハ維持困難ナルノミナラス開校セリト雖モ諸設備整ハス補助金

在間島日本總領事館局子街分館

下附ニ依リ漸次改善スルモノナルニ依ル

二四、前年度一ケ年間ニ於ケル特別學事事項
該當ナシ

二五、最近生徒兒童ノ身体検査報告書

開校ニケ月ニ不遇ヲ以テ身体検査ヲ實施シタル事ナシ

在間島日本總領事館局子街分館

灰幕洞内地人民會
昭和八年度歳入出豫算書
歳入之部
一金壹萬九百四拾圓也

經常部内譯

科	款	項	本年		前年度比		摘要
			豫	算	増	減	
賦課金	戸別割	五四〇〇〇〇	六〇〇〇〇〇	昭八年一月十八日發曾式			戸數約二百戸ニ對シ等納ニ依リ賦課スルヲ戸別割トシ約六十名ノ藝妓酌婦仲居女中ニ賦課スルヲ雜種賦課金トス
授業料	雜種割	六〇〇〇〇〇	二四〇〇〇〇	算ナシ			生徒四十名一名ニ付月額金五十錢
小計		六四九〇〇〇	二四〇〇〇〇				

在間島日本總領事館局子街分館

科	款	項	本年		前年度比		摘要
			豫	算	増	減	
收入	火葬場使用	料	一五〇〇〇				本年度設置一件ニ付拾圓
收入	預金利子		三〇〇〇				預金利子
收入	雜收入	證明保證料	一〇〇〇				諸證明料
小計			六四九〇〇〇				
繰越金	繰越金		二五〇〇〇				七年度一三月份賦課金繰越金
補助金	教育費補助金		三六〇〇〇				小學校維持費三、四〇〇圓 同開校費一、二〇〇圓
小計			三、六〇〇〇				

在間島日本總領事館局子街分館

寄附金	雜費	借家料	通信費	旅費	需安費	雜給	給與	教育費	雜費	通信費	旅費	會議費	借家料
七〇〇	一八〇〇	六〇〇	五〇〇	三〇〇	七三〇	三三〇	一八〇〇	四六八〇	二〇〇	二〇〇	一一〇〇	八〇〇	三六〇〇
〇〇	〇〇	〇〇	〇〇	〇〇	〇〇	〇〇	〇〇	〇〇	〇〇	〇〇	〇〇	〇〇	〇〇
<p>在間島日本總領事館局子街分館</p> <p>諸雜費 月額五十圓 派遣教師一名要請ニ對スル寄附金</p> <p>教師出張旅費 備品及消耗品 小使一名月額十五圓及教師以下年末賞與</p> <p>教師二名月額九十圓一名六十圓一名 會長以下公用出張旅費 諸雜費 月額三〇圓</p>													

給與	需安費	事務費	科款	項目	本年	前年	比	較	減	摘	要	寄附金	小計	合計
												六〇〇	四四五〇	一〇九四〇〇
九七五	三六〇〇	二〇一五〇〇										六〇〇	四四五〇	一〇九四〇〇
〇〇	〇〇	〇〇										〇〇	〇〇	〇〇
<p>一金壹萬九百四拾圓也</p> <p>歳出之部</p> <p>經常部</p> <p>内譯</p> <p>篤志家ノ寄附金</p> <p>在間島日本總領事館局子街分館</p>														

I-0175

0332

