

22

I-0168

昭
和
五
年

第
二
編
三
編

昭和五年五月拾日
別紙添付



公第一五六號

昭和五年五月一日

在汕頭

領事 別 府 熊



外務大臣男爵幣原喜重郎殿

在外日本人小學校ニ關スル件

當地居留民會設立日本人小學校ニ關スル定期報告別添二通提出スルニ付可然御取計相成度

新校舍改築ニ關シテハ現校地校舍ヲ處分ノ上改築費ニ充ツルコト、相成居ル處目下ノ不況時代ニハ容易ニ買手付ス時機ヲ待ツ外ナキ状態ニ

有之様ナル次第ナルカ本年ハ別添調査報告第二〇第二項所載ノ教育用備品購入費補助方特ニ御詮議相仰度茲ニ昭和五年度補助金種別左記ノ通り稟申ス

左 記

一金貳千圓

經常費

一金壹千圓

教育用備品購入費

昭和五年五月二日

在支那汕頭日本居留民會長 飯田徳三郎



在汕頭領事別府熊吉殿

日本小學校ニ關スル調査書提出ノ件

首題ノ書類別紙ノ通及提出候也

I-0168

一 學校ノ名稱
 二 學校ノ所在地
 三 經營者
 四 児童數
 五 學級編成
 六 職名

汕頭日本尋常小學校ニ関スル調査(昭和四年四月廿日現在)
 汕頭日本尋常小學校
 支那廣東省汕頭外馬路八九
 汕頭日本居留民會(代表者 會長 飯田徳三郎)

年度	學年		児童數	學級	職名	姓名
	尋常	高等				
大正四年度	一	二	四	一	訓導長	北原 榮巳
大正三年度	一	二	三	一	訓導長	北原 義三
大正二年度	一	二	二	一	訓導長	北原 義三
大正一年度	一	二	一	一	訓導長	北原 義三
合計	四	八	一〇	四		

七 設立以來年度別
 並男女別卒業生數

八 御影又ハ勅語贈奉
 下附年 月 日
 九 本年度民金豫算
 十 本年度職員俸給
 及手當 總額
 十一 授業料徴收ノ有無
 及 金額

年度	四年度	三年度	昭和三年度	二年度	一年度	十年度	九年度	八年度	七年度	六年度
御影ナシ	四	四	六	一	五	三	三	一	二	二
勅語贈奉	四	七	二	五	六	五	一	二	三	四
合計	八	一一	八	六	一一	八	三	三	五	六
男女別	女二	女一	女一	女一	女一	女一	女一	男一	女一	女一
合計	二六	二四	二〇	一九	二〇	一七	一一	一〇	一九	一九

別紙(添附)
 當役職員ハ台湾總督府ノ派遣ナルガ故ニ俸給手當ノ計上ヲ
 ナス(因ニ派遣教員俸給諸給總額年約日金六千二百円)
 徴收セズ

十二 學校區及衛生施設
補助金及金額

三 學務委員會設置
補助金及金額

一四 前年度圖書補助
金及金額

一六 他官廳ヨリ、教育
派遣、有給及待遇

一七 教員補充状況及次
年度教育補正計劃

一八 評定管内ニ學校
設立必要ノ有無
一九 次年度ニ於テ校
舎、校具、校具修繕計劃

二十 本年度要スベキ
補助金金額

臺灣總督府ノ補助事業タル財團法人汕頭博愛會醫院ノ
奉仕活動ニ依頼セル為メ別ニ施設ノ必要ヲ認メズ
法令ニ規定セル學務委員會ヲ設置セザルモ民意評議員中
ヨリ四名ノ學務委員會ヲ置ク

學校經費

臺灣總督府ヨリ補助ヲ受ク年額約日金四百五十円
臺灣總督府ヨリ全府訓導三名ノ派遣ヲ受ク

本府 加 手 計	官 職 氏 名
一四級傳 六〇	北原榮巳男
六五 三九	其和 四勝
五五 三三	林 義三
四五 二七	北原フヂ

當校教員ハ台灣總督府ノ派遣ニカレガ叙別ニ計劃
ヲ初セズ

無シ
現校地校舎ハ市區改正ノ結果早晚道路トシテ收用セラル
ベキ處ニ付移轉地物色中ノ處籍民教育機關擴張
ノ豫定ヲ以テ臺灣總督府補助金銀セシキ也

收セル土地建物ヲ小學校トシテ使用方許可アリニ付御
大典記念事業トシテ本年度内ニエテ起シ改築ノ上移
轉スルノ計劃ナリ

然ルニ此ノ經費積算銀三万卅也ヲ要スル見込ニシテ
内銀二万卅ハ現校地校舎收用ニヨル代償及残地賣
却金ヲ以テ充ツル等ナルモ残ノ一万卅ハ民倉今四ノ財
政上之ヨ國庫ノ補助ニ仰ガザルヲ得ザル狀況ニアリ
テ經費ノ捻出ニ行儀シツアリ

第一校費補助ノ件

民會課金ハ別紙豫算書ノ通り僅ニ銀四千卅ニ過ズト雖
又當年廿八卅五十六仙ニシテ之ヨ南支各地ニ比スレバ當地ハ比
較的在留邦人少額ナルガ為メ負担額モ從ツテ高額ニ上リ居
ル、ミナラス年々ノ政變ト與地擾亂ハ當地商業狀態モ
少カラザル影響ヲ及ボシカアルニ銀台番落ハ優甚ヲ極メ
濟事件起困ニ排中排外ノ流弊ヲ極メ推シテ年布余ヲ繰
過シテ人々ノ苦シキモ尚完全ニ終熄スルニ至ラズ在留民ノ苦
痛莫大ナル際トテ課金引下ゲテ提唱スル者ケヘアリ課金ハ
到底之以上増徴ヲ行フコト至難ノ狀態ナリ

斯シテ課金年收四千円之ヲ左記ノ如ク分配セリ
 一 日本小學校 銀七百五十円
 二 東瀛學校 銀四百円
 三 普通會計 銀三千二百三十四円・四仙
 普通會計ハ課金ノ約七割余ヲ所要セル別紙ヲ算書
 ノ如ク庶務費祝賀費衛生費等氏會經營上不得已
 經費ニシテ本年度ハ極度ニ切詰メタルモ尚ホ全條金ニテ三千
 二百余円ヲ要ス次第ナリ然レドモ教育費ノ如ク他ニ補助
 ナ願フ途モ無ク旁々不足額ハ旅券下附代書料ヨリ
 漸ク出費ヲ補ヒ居ル現状ニアリ
 斯カル財政ナルヲ以テ小學校教員ハ三名全部台灣總督府
 ヲリ御派遣ヲ願ヒ經費ハ且ノ大半ヲ外務省御補助ニ待ツ
 次第ナルニ付窮狀御諒察ノ上

金貳千円也

昭和五年度ニ於テ御補助願上ゲ度シ
 第一教育用備品購入御補助ノ件
 當校ハ創立以來校地校舍ノ問題ニ全カク傾注セル為メ教
 授用圖書機械標本類ノ設備甚ダ手薄ニシテ實際

教育上缺ケル處不尠ハ勿論幸ヒテハ高学年児童ノ内
 地帰還ノ重大ナル原因トナリ海外小學校ノ本質的使命ニ
 モ乖離スル懼レナシトセザレバ財之充實ヲ願ヒ度設備ト
 シテ八百円見當ノ予算計上ヲセルモ之ニハ緊急忠告
 二班ヲ購フニ不足サリトテ之以上ノ支出ハ前年通り近
 年連續セル口支四圓ノ給單ヨリ居留民ノ經濟極メ
 テ不振ニシテ學校費ノ増額モナシ難キ狀況ニ付例年ノ
 經費御補助前記金二千円也ハ外ニ

金壹千円也

臨時費トシテ増額御下附相稱ヒ度シ
 純ヘザル支那内亂ノ畏威ト口支經濟不振ノ壓迫トノ間
 ニテリテ死生ヲ賭シテ海外發展ノ第一線ニ奮闘セル我任支
 居留民ノ現状御賢察ノ上何分ノ御處置御仰度懇
 願不堪
 變更無シ

三 學則變更有無
 三 氏會課金面担者數
 及一年平均員担額

内地々	台灣々	合計	附記
五八	六七	一二五	課金納入者數ニシテ 法人ヨリ合算ス

各種課金負担者数及負担總額並二八年平均負担額

所得課金	一七七	一五七八	二〇	四九	法支支出ノ外及俱樂部費ヲ含マズ
營業課金	四八	一九九二	四一	五〇	
合計	一二五	三五七〇	二八	五六	

八各種課金率及課金査定標準

等級	所得課金率	營業課金率	課金率
一級	八百以上	十二	十
二級	七百以上	十	八
三級	六百以上	八	六
四級	五百以上	六	五
五級	四百以上	五	三
六級	三百以上	四	二
七級	二百以上	三	一
八級	百五十以上	二	
九級	百以上	一	
十級	百未満	五十	

昭和三年度民令決算表(別紙添付)

台湾總督府其他ヨリ補助金並ニ派遣教員給與額

台湾總督府補助金

日本小学校 年金 四五〇円

東瀛学校 年金 三五〇〇円

外務省補助金

日本小学校 年金 二〇〇〇円

台湾總督府派遣教員給與額

日本小学校(三名) 六、二〇〇円

東瀛学校(九名) 一三、八〇〇円

別紙

生徒児童ノ身体検査報告書

其他教育費補助金査定考事項

況狀事學度年四和節
—→ ◆ ←—
校學小本日頭也

I-0168

0168

一、昭和四年度重要事項

- 四月一日 午前九時本學年度入學式及始業式舉行
- 四月三日 神武天皇祭
- 四月九日 北原校長一時歸府、處本日廣東丸ニテ歸任
- 四月十二日 駆逐艦柿入港ス
- 四月十八日 駆逐艦柿出港ス
- 四月廿日 駆逐艦楡入港ス
- 四月廿二日 軍艦宇治入港ス
- 四月廿三日 軍艦宇治出港ス
- 四月廿五日 俾夫稅金問題ニテ罷業中ノ處本日大學市政廳ニ押カケ遂ニ巡警ト衝突巡警ノ発砲ニヨリ死傷者ヲ出ス
- 四月廿五日 俾夫罷業解決ス
- 四月廿六日 駆逐艦楡出港ス

四月廿九日 天長節

- 午前九時—午前十時 於領事館御眞影拜賀
- 全十時五分—全十時二分 於當校儀式舉行
- 全十一時半—午後三時半 別府領事主催レセフアシオン
- 午後三時—全五時 於領事館音樂會
- 全五時—全七時 於領事館園遊會
- 全七時—全十時 於領事館余興
- 五月三日 軍艦北上入港ス、濟南事件當日ナルモ大ナル反響有ナシ
- 五月六日 軍艦北上福州ニ向ケ出港
- 五月十三日 香港村上總領事別府領事同道來校視察セラル
- 五月十六日 駆逐艦楡入港ス
- 五月廿日 駆逐艦栗入港ス
- 五月廿五日 時局ニ付臨時休業ヲナス

I-0168

五月廿七日 海軍記念日ニ付林訓導日本海々戦ニ関スル講話ヲナス
五月廿日 五世記念日ナルモ平穩

六月一日 孫文移靈祭當日ニツキ領事館ノ通達ニヨリ半旗ヲ掲揚ス

六月十日 在汕徐景唐軍敗退廣東軍入汕ノ期切迫ス

六月十二日 徐軍潮州方面へ司令部ヲ移動ス

六月十三日 領事館ヨリノ通達ニヨリ本日臨時休業ヲナス 午後廣東軍
ノ一部入汕ス 市中平穩

六月十五日 當校々庭ニテ在泊第六駆逐隊ノ銃劍術試合アリ

六月十六日 當校々庭ニ於テ在泊第六駆逐隊ノ劍術試合アリ終ツテ當校
移轉地運動場ニ於テ在留民對海軍將校ノ軟式野球試合ヲ

ナス

六月十八日 軍艦北上入港ス 馬公要港部司令官濱野英次郎少將以下幕僚
來校セラル

六月十九日 濱野少將主催北上艦上ニ於ケルアットホームニ児童引卒參列
ス

六月廿日 濱野司令官驅逐艦乗ニ坐上廣東へ向ケ出港セラル

六月廿四日 北原校長ハ六月十五日付東瀛學校事務取扱ヒヲ命セラレ本日
事務引継ヲナス

六月廿九日 本学期終業式ヲ行フ

七月一日 本日ヨリ八月廿一日迄夏期休業 第三師討逆徐景唐祝勝大會
ニテ各界休業

七月十三日 本日第一回児童召集 臺南高等商業學校生徒十名來校ス

七月十六日 臺北第一中學校生徒百五十名教諭古澤與惣氏外五名引卒ノ下
ニ來汕來校ス

七月廿日 第二回児童召集

七月廿五日 渡港中 台北一中生及慶大生七名來校 北原校長一時歸府

突急中ノ處本日出席ス

七月廿七日 第三回児童習集

七月廿九日 神戸市立神港商業生徒廿五名ハ校長磯田四郎氏外一名二引率サレ來校ス

七月卅日 臺北高等商業生徒九名ハ教授森勝政氏外一名引率、下二來校ス

八月二日 大倉高商生三名神戸高商生二名教授橋本一郎氏引率、下二來校ス

八月五日 臺北高校生來校 台北帝大太島金次郎博士來校

八月六日 北原校長一時歸府中ノ處本日歸汕

八月七日 對露示威大會舉行 各界休業

八月十日 午後四時ヨリ本校ニ於テ民會總會舉行サル

八月十三日 地歴教員五十八名學生海外見學團九名來汕北原校長ハ東瀛

學校職員ト伴ニ潮州(京内)ス

八月十五日 同窓會ヲ開催ス會員十名外東瀛學校職員及臺灣關係

學生二名ヲ招待

八月十九日 渡香港中ノ地歴教員廿五名廣東丸故障ノ為夕刻入港市中

視察僅二時間余ニシテ出港ス

八月廿日 午後四時ヨリ當校ニ於テ小學校東瀛學校職員同席ニテ新学期

ニ關スル打合會ヲ開ク

八月廿九日 全職員新学期ノ準備ヲナス

八月卅日 全職員新学期ノ準備ヲナス

八月卅一日 本日ニテ夏期休暇終ル

九月一日 全職員教室及教具整理ヲナス

九月二日 第二学期始業式舉行

九月三日 石井君村氏ノ童話會ヲ開ク東瀛學校生徒來聴

人 6
213

九月四日 小東兩校合同ニテ職員會ヲ開ク

九月七日 トラホームヲ治療成績調査ヲナス、東瀛本校ニ於テ兩校職員會ヲ開ク

九月九日 東瀛本校ニ於テ朝會体操教授打合會ヲ開ク

九月十日 林訓導歴史教授ニ関シ講習事項発表、東瀛本校ニ於テ兩校職員會ヲ開ク

九月廿日 秋季皇靈祭ニ付訓詠ヲナス

九月廿日 東瀛学校鄭訓導学校衛生ニ関スル講習事項発表アリ、新宮式年遷宮祭並ニ秋季運動會ニ関シ東瀛分校ニ於テ兩校職員會ヲ開ク

九月廿三日 秋季皇靈祭ニ付休校、陳々碧秋實父子ヲナスニ付登校停止ヲ命セラル

九月廿七日 小東兩校合同体操ヲ行フ終シテ神宮奉頌歌ノ練習ヲナス、東瀛学校ニ於テ秋季運動會ニ関スル打合ヲナス

九月廿八日 小学校ニ於テ東瀛学校揚訓導唱歌教授ニ関シ講習事項発表

十月一日 神宮式年遷宮祭ニ付當校ニ於テ小東兩校ヲ合セ儀式舉行

十月三日 明治節奉祝運動會競技種目決定

十月五日 東瀛学校ニ於テ小東兩校体操教授研究會ヲ開ク

十月六日 林訓導東瀛学校ニ赴キ兩校生徒ニバツク練習ヲナサシム

十月九日 放課後東瀛学校ニ於テ職員体操遊戲ノ研究ヲナス

十月十日 支那双十節ニ付臨時休業

十月十一日 午後七時半ヨリ東瀛学校職員當校ニ於テ在留民ノタメ活動寫眞

映寫

十月十四日 午後當校ニ於テ小東兩校女生ノ合同遊戲ヲナス

十月十七日 當校ニ於テ小東兩校職員遊戲教授ノ打合ヲナス、神宮祭ニ付休業

本夕當校ニ於テ明治節奉祝運動會ニ付民會評議員會ヲ開ク

十月十九日 東瀛学校川崎訓導着任來校

I-0168

昭和四年年度學事狀況
———◆———
汕頭日本小學校

I-0168

一月廿一日 當校ニ於テ運動會ニ關シテ兩校ノ打合會ヲ開ク

一月廿二日 朱毛共產黨大埔方面ニ入込ニ市中拒夫盛ニリ

一月廿八日 淡水中學生六名保能通教師引率、下ニ來ニ

一月廿九日 第一回運動會豫行演習舉行終ヘテ批評會ヲ行フ

一月卅日 教育勅語御下賜記念日ニ付訓話ヲナス

一月一日 第二回運動會豫行演習ヲ行フ

一月三日 明治卅卅ニ付小東聯合ニテ當校移轉地ニ於テ運動會ヲ開ク

一月九日 東瀛學校ニ於テ小東聯合職員會ヲ開ク

一月十六日 當校ニ於テ小東職員聯合會表會ヲ催シ北原校長書ヲニ付發表ス

一月十九日 實業學校長十一名來汕北原校長出迎

一月廿五日 新嘗祭ニ付訓話

一月廿五日 實業學校長團五名來汕北原校長市中案内ナル

一月廿日 東瀛學校ニ於テ和日訓導 教育上ノ訓練ニ付発表アリ

一月九日 備品及圖書整理ヲナス

一月廿六日 當校ノピアノヲ東瀛學校ニ貸付ス

一月廿日 東瀛學校ニ於テ川崎訓導 語方ニ關スル研究発表アリ

一月廿三日 臺南州鈴木不視學外三名來汕北原校長案内ス

一月廿四日 臺北州赤羽視學外十三名來汕ニ付北原校長案内ノ夕メ潮州へ出張ス

一月廿七日 單艦五十鈴入港ニ付北原校長出迎ノ夕メ參艦ス

一月廿八日 第二學期終業式及父兄會舉行、東瀛學校ニ於テ一月一日儀式豫行ノ

演習ヲ行フ、上海へ注文中ノピアノ及蓄音機 到着ス

一月廿九日 本日ヨリ一月五日マテ年未年始休業ヲナス

一月卅日 臺北州赤羽視學外十五名香港ヨリ歸途來校、全職員案内ニ努ム

一月一日 午前十時ヨリ領事館ニ於テ御眞影繪賀、十二時十分ヨリ東瀛學校ニ

於テ一月一日儀式舉行、正午小学校ニ於テ氏會互禮會アリ

I-0168

一月四日 午後七時ヨリ當校ニ於テ軍艦五十鈴ヨリ借用ノ活動寫眞ヲ映寫ス
一月五日 兒童ヲ引率シ軍艦五十鈴アソビホームニ參艦ス
一月六日 午前九時ヨリ第三学期始業式舉行、軍艦五十鈴出港ス
一月七日 舊年十二月廿八日附ニテ北原校長東瀛學校校長兼任、東瀛學校和田訓導
本校兼任ノ辭令アリ

一月十五日 領事裁判權撤廢示威運動アルモ市中平穩

一月十八日 東瀛學校學藝會ニ付兒童引率參觀ヲナス

一月十九日 井手事務官東校視察、第二六駆逐隊柁、栗柿入港ス

一月廿日 當校ニ於テ東瀛學校卒業式ノ件ニツキ打合ス

一月廿三日 第二六駆逐隊出港ス

一月廿五日 東瀛學校卒業式ニ付職員參列ス

二月八日 當校移轉地家屋ヲ東瀛學校教員宿舍ニ一時貸與ス

二月十日 兩校合併ニテ紀元節儀式ヲ當校ニ於テ舉行ス

二月廿日 當校ニ於テ昭和五年度民會評議員選與アリ

二月廿三日 画家後藤竹堂氏個展ヲ當校ニ於テ開ク

三月一日 駆逐艦楡入港ス

三月三日 駆逐艦楡出港ス

三月六日 午後唱歌會豫行演習ヲテ人、駆逐艦楡入港ス

三月九日 森谷視學官庄司廈門旭瀛書院長來函、潮州視察ニ付全職員
同行ス

三月十日 陸軍記念日ニ付訓話、午後當校ニ於テ森谷視學官臨席ノ下ニ兩校
唱歌會舉行

三月十日 森谷視學官未校視察ヲレ午後廣東丸ニテ南下ナル、駆逐艦楡出港
シ栗入港ス

三月十三日 臺灣教育會活動寫眞ヲ當校ニ於テ映寫シ本校兒童並ニ在留内學子
ニ公開ス

I-0168

三月十五日 午後四時ヨリ當校ニ於テ映画シ東瀛学校児童ニ參觀セシム

三月十七日 森谷視学官來函東瀛学校ニ於テ講評アリ

三月十八日 機具工會学校職員児童三十名来校參觀ス

三月廿一日 春季皇靈祭 休日ナレド児童召集シ訓話並ニ学藝會豫行演習ヲナス

三月廿二日 学藝會豫行演習並ニ兩校職員音樂練習ヲナス

三月廿三日 午後一時ヨリ第十五回卒業式並ニ本学年度学藝會舉行

三月廿四日 本日ヨリ学年未休業ヲナス、台北帝大附屬農林專門部 阿部教授、台北高商淺香教授外一名來校

三月廿五日 教授研究ニ主カヲ注グタメ從來ノ教授案ヲ改メ授按週案トナス

二、職員

勤務所	担任	俸給	資格	氏名	就職年月
汕頭日本尋常中 高等小学校	尋常 三四	臺灣金小學校訓導等 (一〇〇)	小本正 公本正	北原癸己男	大正十一年四月

兼任	尋常	小本正	公本正	氏名	就職年月
全	三四	全	小本正	和田勝	昭和四年十二月
全	五六	全	小本正	林義三	昭和三年六月
全	一、二	全	全	北原フヂ	大正十一年四月

三、設備

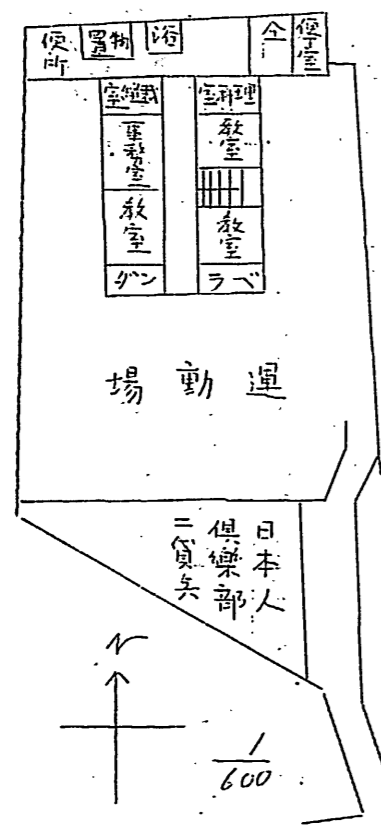
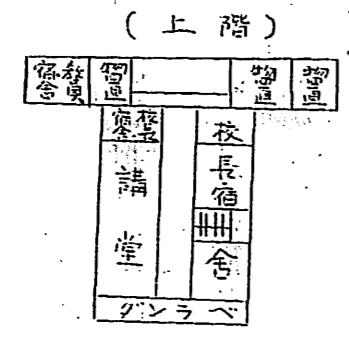
(一) 校地及校舍

一校地 總面積五百七十一坪五合

二校舍 總建坪二百十五坪三合五勺(構造石灰コンクリート三階建)

第一棟(三階建) 百五十二坪九合五勺 第二棟(平屋建) 六十二坪三合六勺

三所有 持地持家



種別	点数	價格
圖書	二五五	六四五九
掛圖	五六	三五七七〇
器械	一〇九	一四四六六
器具	一七四	四八九二〇七
標本	七七	三九三六〇
模型	四三	三七九七〇
合計	七一四	八九八四四二

(二) 備品(昭和五年三月未現在)

四 學級及兒童(昭和五年三月末日調)

(一) 學級編成

學級	第一學級		第二學級		第三學級		合計
	男	女	男	女	男	女	
第一學級	三一	三一	一一	一一	一一	一一	一一
第二學級	一一	一一	一一	一一	一一	一一	一一
第三學級	一一	一一	一一	一一	一一	一一	一一
合計	五三	五三	一一	一一	一一	一一	一一

(二) 保護者職業詳調

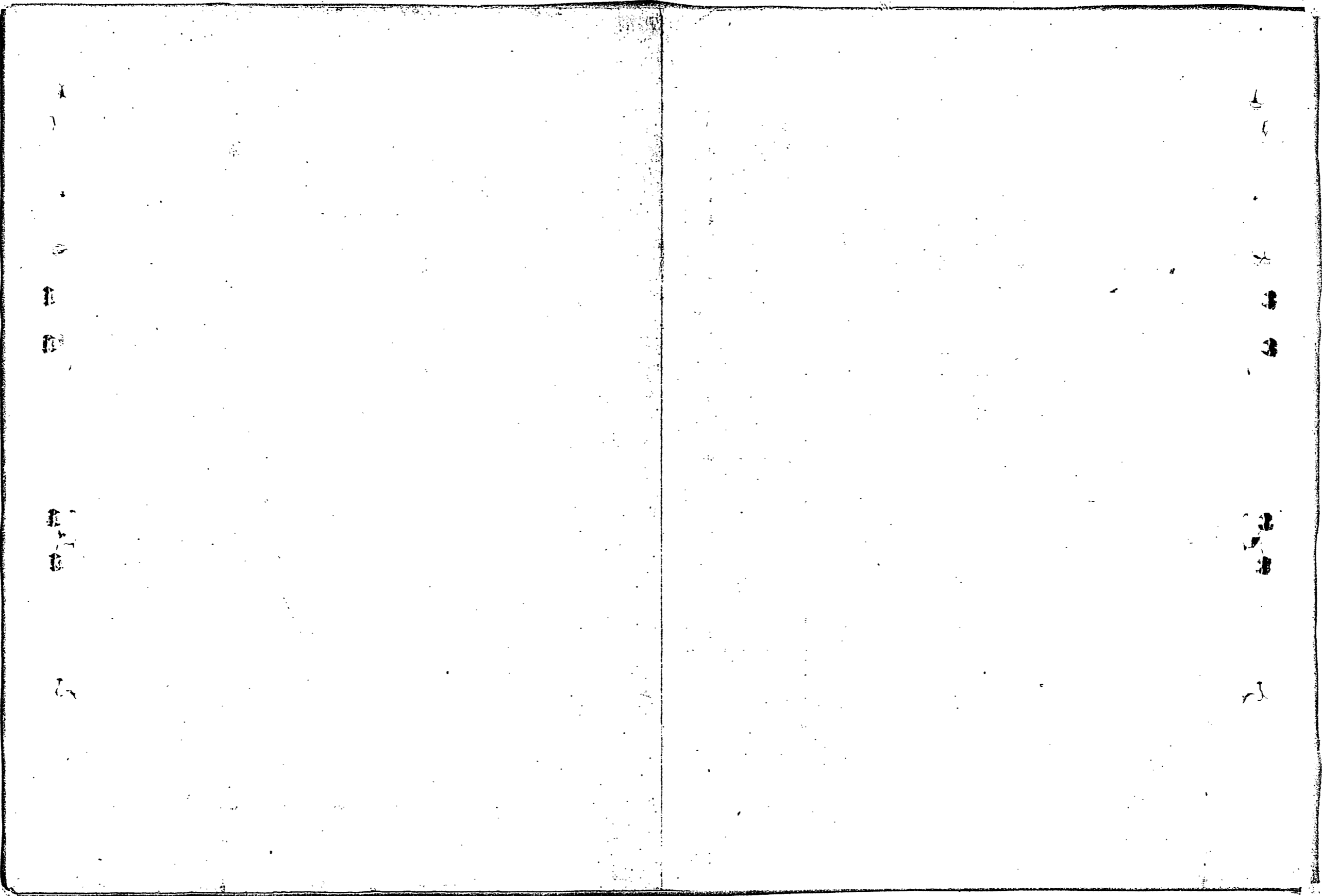
官	一
高	一
中	一
初	一
無職	一
合計	五

(三) 兒童本籍詳調

四	一
三	一
二	一
合計	三

(四) 最近八ヶ年兒童移動數

年度	學年初	學年始	中途入學	中途退學	卒業	年度未現在
大正十一年度	八	二	三	四	一	九
大正十二年度	九	二	三	四	一	九
大正十三年度	九	三	六	二	一	一五
大正十四年度	一五	五	九	九	一	一九
大正十五年度	一九	四	二	六	一	一八
昭和二年度	一八	八	八	一四	一	一九
昭和三年度	一九	五	六	九	二	一九
昭和四年度	一九	三	七	三	二	二四



I-0168

山頭日本 豊前川学校 児童身体検査統計表 (男女) (昭和5年 4月検査)

項目	7年		8年		9年		10年		11年		12年	
	身長	体重	身長	体重	身長	体重	身長	体重	身長	体重	身長	体重
総計	55.52m	11.44kg	11.44m	11.44kg	2.291m	3.723m	3.723m	1.222m				
平均	1.110m	20.00kg	1.144m	20.00kg	1.185m	21.60kg	1.241m	1.333m				
標準	19.63kg	20.00kg	20.00kg	21.60kg	22.80kg	22.80kg	27.87kg	39.85kg				
標準差	2.80m	0.56m	0.56m	1.13m	1.80m	0.60m	0.66m	0.66m				
標準偏差	0.56m	0.56m	0.56m	0.56m	0.60m	0.60m	0.66m	0.66m				
視力	5	5	5	5	5	5	5	5				
近視												
遠視												
正視												
両眼												
左眼												
右眼												
異常												
他												
疾病												
異常												
備考												

昭和四年度收支決算
昭和五年度收支予算

汕頭日本居留民會

I-0168

普通會計											
科目	前年度繰越金	民會課金	代書料	特別會計支出金	寄附金及雜收入	書記及 使用人給料	電燈料	水道料	電話料	雜費	俸 器費
豫算	一〇三	二八五七	六〇〇〇	二五〇〇	一〇〇〇	一六二〇	一八〇〇	一二〇〇	五八八〇	一八〇〇	八〇〇〇
收入	一〇三	二八五七	九〇〇〇	二五〇〇	一〇九	一	一	一	一	一	一
支出	一	一	一	一	一	一五九九	一三八〇	九七三九	五八八〇	一五一七	八〇〇〇
附記											八七九一、支 七九一、不備費、支出

別途寄附金勘定			
科目	前年度繰越金	銀行預金利息	總計
收入	二九〇三	四四五九	二九四八
支出	五八		一七
附記			
總計銀貳千九百四十八圓七仙也			

賞 典 金	印 刷 費	修 繕 費	接 待 費	祝 賀 費	衛 生 費	豫 備 費	總 計
二二〇 ^卅 〇〇	五〇 〇〇	五〇 〇〇	五〇〇 〇〇	一五〇 〇〇	二〇〇 〇〇	四〇九 二三	
							四一 二七
							一四
一五三 ^卅 〇〇	五〇 〇〇	一 二九	五〇〇 〇〇	一一四 〇七	一四 五二	三八 五〇	三四 八四
			八四 二七ノ五 六中 三三 三三 七ノ五 六中			〇一	六二
	八四 八三ノ五 六中 三四 八三 ノ						

差引残高銀六百四拾六兩五拾六仙也
 次年度繰越高

昭和四年度汕頭日本小學校歳入歳出決算

科目	歳入		歳出		附記
	年度	修正	年度	修正	
經常収入	九三五〇〇	九三五〇〇	九三六八四	九三六八四	
臨時収入	一八〇〇〇	一八〇〇〇	一八〇〇〇	一八〇〇〇	
合計	一一一五〇〇〇	一一一五〇〇〇	一一一五〇〇〇	一一一五〇〇〇	
經常支出	七五〇〇〇	七五〇〇〇	七五〇〇〇	七五〇〇〇	
臨時支出	一八〇〇〇	一八〇〇〇	一八〇〇〇	一八〇〇〇	
合計	九三〇〇〇	九三〇〇〇	九三〇〇〇	九三〇〇〇	
繰越金	一八〇〇〇	一八〇〇〇	一八〇〇〇	一八〇〇〇	
貸家料	一〇〇〇〇	一〇〇〇〇	一〇〇〇〇	一〇〇〇〇	
前年度繰入金	五二六八	五二六八	五二六八	五二六八	
外務補助金	二〇〇〇〇	二〇〇〇〇	二〇〇〇〇	二〇〇〇〇	
補助金	五〇〇〇〇	五〇〇〇〇	五〇〇〇〇	五〇〇〇〇	
雑収入	一〇〇〇〇	一〇〇〇〇	一〇〇〇〇	一〇〇〇〇	
合計	三三〇七六八	三三〇七六八	三三〇七六八	三三〇七六八	
校費	二二〇〇〇	二二〇〇〇	二二〇〇〇	二二〇〇〇	
經常費	二七三〇〇	二七三〇〇	二七三〇〇	二七三〇〇	
臨時費	一〇〇〇〇	一〇〇〇〇	一〇〇〇〇	一〇〇〇〇	
合計	三七三〇〇	三七三〇〇	三七三〇〇	三七三〇〇	
比較増減					
附記					

科目	歳入		歳出		附記
	年度	修正	年度	修正	
修繕費	三五〇〇〇	三五〇〇〇	三五〇〇〇	三五〇〇〇	
旅費	四〇〇〇〇	四〇〇〇〇	四〇〇〇〇	四〇〇〇〇	
雑給	四四五〇〇	四四五〇〇	四四五〇〇	四四五〇〇	
雑費	一八〇〇〇	一八〇〇〇	一八〇〇〇	一八〇〇〇	
保険料	一五五〇〇	一五五〇〇	一五五〇〇	一五五〇〇	
臨時費	九七七六八	九七七六八	九七七六八	九七七六八	
設備費	八七七六八	八七七六八	八七七六八	八七七六八	
豫備費	一〇〇〇〇	一〇〇〇〇	一〇〇〇〇	一〇〇〇〇	
合計	三七〇七六八	三七〇七六八	三七〇七六八	三七〇七六八	
差引残高	百五拾八円五拾四仙也				
台湾銀行預金					

昭和五年度收支豫算
民會課金

科目	本年年度豫算		前年度豫算		附記
	收入	支出	收入	支出	
前年度繰越金	三八四〇四	—	七六	—	
課金	四〇〇〇〇	—	四〇〇〇〇	—	課金収入月額平均 三三三・三三
普通會計	—	—	—	—	
小学校會計	—	—	—	—	
東瀛學校會計	—	—	—	—	
總計	四三八四〇四	四三八四〇四	四〇〇七六	四〇〇七六	
科目	本年年度豫算		前年度豫算		附記
	收入	支出	收入	支出	
前年度繰越金	四四二四〇	—	一八二五三	—	
渡台証明料	八〇〇〇〇	—	六〇〇〇〇	—	
代書料	—	—	—	—	

差引残高銀六百〇九甲由拾仙

科目	本年年度豫算		前年度豫算		附記
	收入	支出	收入	支出	
前年度繰越金	二九四八	—	—	—	山口當座預金
利子	三〇〇〇	—	—	—	
預金利子	—	—	—	—	
普通會計補助	—	—	—	—	
小学校會計補助	—	—	—	—	
東瀛學校會計補助	—	—	—	—	
總計	二九四八	—	—	—	

別途寄附金勘定

總計貳千九百七拾八円拾七仙

昭和四年度事業豫算

普通會計

歳入部

科目	本年豫算	前年度豫算	比較増減	附記
科 目	本年豫算	前年度豫算	比較増減	
前年度繰越金	六四二五二	一〇二七	六三二二五	
民會課金	三二三四〇	二八五七	三七六二八	
代書料	八〇〇〇	六〇〇〇	二〇〇〇	
特別會計支出金	二五〇〇	二五〇〇	—	
寄附金及雑収入	一〇〇〇	一〇〇〇	九〇〇	
總計	四九三六五六	三八一八〇	一一一八五三	
電燈料	三〇〇〇	一八〇〇	一二〇〇	内街燈料 二〇〇
書記使用給料	一七四〇	一六二〇	一二〇	

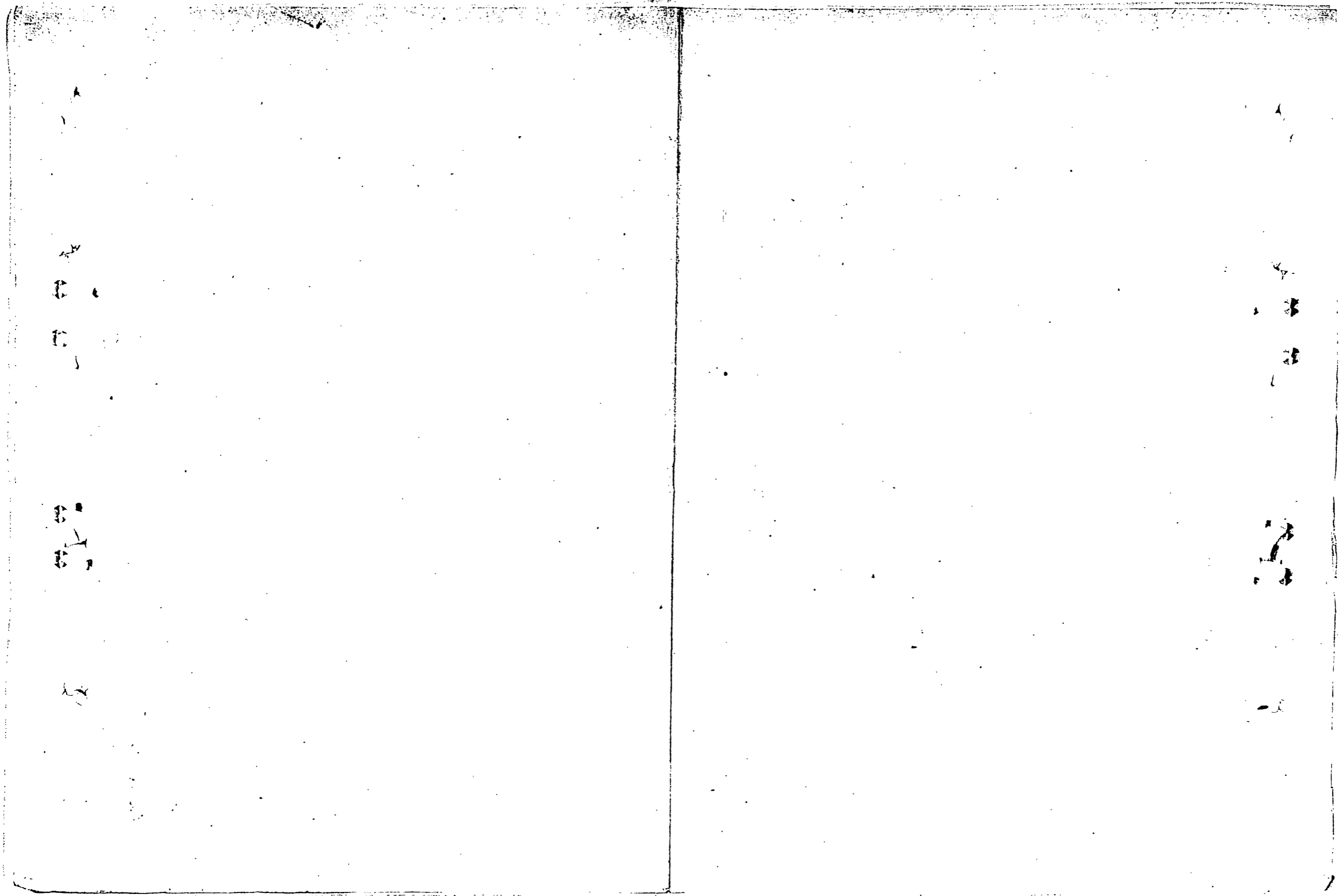
科目	本年豫算	前年度豫算	比較増減	附記
水道料	七二〇〇	一二〇〇	四八〇〇	
電話料	五〇四〇	五八八〇	八四〇	
雜費	一〇八〇〇	一八〇〇〇	七二〇〇	
付器費	二〇〇〇	千〇〇〇	一〇〇〇	
賞典金	二三〇〇	二二〇〇	一〇〇	
印刷費	一〇〇〇	五〇〇	五〇〇	
修繕費	五〇〇	五〇〇	—	
接待費	七〇〇	五〇〇	二〇〇	
祝賀費	一五〇〇	一五〇〇	—	
衛生費	二〇〇〇	二〇〇〇	—	
家賃	四三二〇	—	四三二〇	
豫備費	六〇四一六	四〇九三三	一九四九三	
總計	四九三六五六	三八一八〇	一一一八五三	

昭和五年度山頭日本小學校歳入歳出豫算

科目	歳入		歳出		附記
	本年	前年	本年	前年	
經常收入	九三五〇〇	九三五〇〇	三七八五〇〇	二八七七〇〇	
臨時收入	一八〇〇〇	一八〇〇〇	一〇〇〇〇	一〇〇〇〇	
合計	一一一五〇〇〇	一一一五〇〇〇	四八八五〇〇	三九七七〇〇	
民會課金	七五〇〇〇	七五〇〇〇	二一四七〇〇	一〇〇〇〇	
特別金	一八〇〇〇	一八〇〇〇	一〇〇〇〇	一〇〇〇〇	
預金利子	五〇〇	五〇〇	一〇〇〇	一〇〇〇	
前年繰越金	二五八五〇	二五八五〇	二〇〇〇〇	二〇〇〇〇	
貸家料	—	—	—	—	
袖掛金	二八五七一	二八五七一	一〇〇〇〇	一〇〇〇〇	
全額補助金	一四二八五七	一四二八五七	—	—	
補助金	六四二八五	六四二八五	一四二八五七	一四二八五七	金四十四万、補助金、 金四十四万、補助金、 金四十四万、補助金、 金四十四万、補助金、
雑収入	—	—	—	—	
雑支出	—	—	—	—	
合計	六二二二一〇	六二二二一〇	二二六七三五	二二六七三五	

科目	歳入		歳出		附記
	本年	前年	本年	前年	
經常費	三七八五〇〇	二八七七〇〇	三七八五〇〇	二八七七〇〇	
臨時費	一八〇〇〇	一八〇〇〇	一〇〇〇〇	一〇〇〇〇	
合計	六二二二一〇	六二二二一〇	四八八五〇〇	三九七七〇〇	
枝費	一五〇〇〇	一五〇〇〇	一五〇〇〇	一五〇〇〇	
修繕費	八〇〇〇〇	三三〇〇〇	四五〇〇〇	四五〇〇〇	
旅費	六〇〇〇〇	四〇〇〇〇	二〇〇〇〇	二〇〇〇〇	
雑給	四四〇〇〇	四四〇〇〇	—	—	
雑費	二五〇〇〇	二六六一四	一六一四	一六一四	
俵險料	一八〇〇〇	一五五〇〇	—	—	
臨時費	二三四七一〇	九七六七八	一三六九四二	一三六九四二	
設備費	一九三七一〇	八七六六八	一〇四九四二	一〇四九四二	
土地買収費	三三〇〇〇	—	三三〇〇〇	—	
豫備費	一〇〇〇〇〇	—	—	—	
合計	六二二二一〇	六二二二一〇	四八八五〇〇	三九七七〇〇	

内銀五十四万八千八百七十九円、外務省見込金、
補助金三三万五千五百元



I-0168



分類工号、50,2-43
信來事領別頭
昭和五年五月一日附
第一五六號附屬
在外日人学校 = 附
附記

首題、書類別紙、通及提出候也

日本小學校 = 南心 調査書提出、件

在仙頭領事別存熊吉殿

在又那仙頭日本居留民會長飯田徳三郎

昭和五年五月一日

在外日人学校調査書提出
昭和五年五月一日
飯田徳三郎

I-0168

一 學 校 名 稱 汕頭日本尋常小學校
 二 學 校 所 在 地 汕頭日本尋常小學校
 三 經 營 者 支那廣東省汕頭外馬路八九
 四 學 年 數 別 汕頭日本居留民會(代表者 飯田徳三郎)
 五 學 級 編 成 及 担 任 者 氏 名 飯田徳三郎

六 職 員

七 設 立 以 來 生 徒 別 並 男 女 別 卒 業 生 數

年 度	學 年	學 級	兒 童 數		職 名	性 別	備 考
			男	女			
大正四年度	尋常	第一學級	三	二	北原 義三	男	合計
	尋常	第二學級	二	二	北原 義三	男	
大正五年度	尋常	第一學級	三	二	北原 義三	男	合計
	尋常	第二學級	二	二	北原 義三	男	
合計			六	四			

年 度	男	女	合 計
六年度	二	四	六
七年度	三	三	六
八年度	四	二	六
九年度	二	四	六
十年度	一	二	三
十一年度	一	二	三
十二年度	一	二	三
十三年度	一	二	三
十四年度	一	二	三
十五年度	一	二	三
昭和三年度	一	二	三
三年度	一	二	三
四年度	一	二	三
合計	二六	二四	五〇

八 御 直 影 又 勸 誘 贈 奉 下 附 年 月 日
 九 本 年 度 民 金 豫 算
 十 本 年 度 職 員 俸 給 及 手 當 總 額
 十一 授 業 料 徵 收 有 無 及 額

別 紙 (添 附)
 當 校 職 員 台 灣 總 督 府 派 遣 官 員 故 俸 給 手 當 計 上 下 附
 ナサズ(因ニ派遣教員俸給諸給總額年約日金六千二百円)

十二 學校及衛生施設
補助金

三 學務委員設置
補助金

四 前年度國庫補助
金

五 補助金以外
の収入

六 他官廳より
の補助

七 教育補充状況
及次年度教育補充
計画

八 前年度管内
の学校設置
計画

九 次年度に
おける校舎
増築修築計画

二十 次年度
の補助金
額

臺灣總督府ノ補助事業タル財團法及汕頭博愛会医院ノ
奉仕活動ニ依頼セル為メ別ニ施設ノ必要ヲ認め
法令ニ規定ナラズル學務委員ヲ設置セザルモ民会評議員中
ヨリ四名ノ學務委員ヲ置ク

臺灣總督府ヨリ補助ヲ受ク年額約日金四百五十円
臺灣總督府ヨリ全府訓導三名ノ派遣ヲ受ク

等級	俸	加俸	手當	計	官職	氏名
一級	六〇	七五	二三五		訓導長	北原榮巳男
二級	三九	六〇	一六四		訓導長	林和四勝
三級	三三	六〇	一四八		訓導長	林義二
四級	二七	二一	九三		全	北原フヂ

當校教員ハ台灣總督府ノ派遣ニカレテ故別ニ計劃
ヲ勿セズ

魚シ
現校地校舎ハ市區改正ノ結果早晚道路トシテ收用セラル
ル見込ニ付移轉地物色中ノ處籍民教育機關擴張
ノ豫定ヲ以テ臺灣總督府補助金銀七万井也ヲ置

收セル土地建物ヲ小學校トシテ使用方許可アリシニ付御
大典記念事業トシテ本年度内ニエテ起シ段築ノ上移
轉スルノ計劃ナリ
然ルニ此ノ經費概算銀三万井也ヲ要スル見込ニシテ
内銀二万井ハ現校地校舎收用ニシテ代償及残地賣
却金ヲ以テ充ツル筈ナルモ残ノ一万井ハ代金今日ノ財
政上之ヨリ國庫ノ補助ニ仰ガザルヲ得ザル狀況ニアリ
テ經費ノ捻出ニ行儀シツアリ

第一校費補助ノ件
民會課金ハ別紙豫算書ニ據リ僅ニ銀四千井ニ過ズト雖
亦當年廿八井五十六仙ニシテ之ヲ南支各地ニ比スレバ當地ハ比
較的在留邦人少敷ナルガ為メ負担額モ從ツテ高額ニ上リ居
ルニミナラズ年々ノ政變ト與地擾乱ハ當地商業狀態モ
少カラサル影響ヲ及ボシ加テ銀ノ巨額落込甚ク極大
濟事件起因ニ非ズ排日非債ノ深刻ヲ揮キ年有餘ノ経
過トテ今日に至リテも南支金庫終根不支ニ在留民ノ苦
痛甚大ナル際トテ課金下ゲテ提唱スル者サヘアリ課金ハ
到底之以上増徴ヲ行フコト至難ノ状態ナリ

然シテ課金年收四千弗ハ之ヲ左記ノ如ク分配セリ

- (1) 日本小學校 銀七百五拾弗
- (2) 東瀛學校 銀四百弗
- (3) 普通會計 銀三千二百三十四弗・四仙

普通會計ハ課金ノ約七割余ヲ所要モ別紙ヲ算書ノ如ク庶務費祝賀費衛生費等民會經營上不得已經費ニシテ本年度ハ極度ニ切詰メタルモ尚ホ全條率シテ三千二百余弗ヲ要ス次第ナリ然レドモ教育費ノ如ク他ニ補助ヲ願フ途モ無ク勞々不足額ヲ旅券下附代書料ヨリ斬々出費ヲ補ヒ居ル現状ニアリ

斯カル財政ナルヲ以テ小學校教員ハ三名全部台灣總督府ヨリ御派遣ヲ願ヒ經費ハ其ノ大半ヲ外務省御補助ニ待ツ次第ナルニ付窮狀御諒察ノ上

金貳千円也

昭和五年年度ニ於テ御補助願上デ度ニ
 第一ニ教育用備品購入御補助ノ付
 當校ハ創立以來校地校舍ノ向題ニ全カク傾注セル為メ
 授用圖書機械標本類ノ設備甚ク手薄ニシテ實際

教育上缺グル處不尠ハ勿論率ヒテハ高学年児童ノ内地帰還ノ重大ナル原因トナリ海外小學校ノ本質的使命ニモ乖離スル懼レナシトセザルニ付之ガ充實ヲ期シ度設備トシテ八百弗見當ノ予算計上ヲナセルモ之ニテハ緊急教育ノ一班ヲモ購フニ不足サリトテ之以上ノ支出ハ前述ノ通り近年連續セル日支両國ノ紛爭ヨリ居留民ノ經濟極メテ不振ニシテ學校費ノ増額モナシ難キ狀況ニ付例年ノ經費御補助前記金二千円也ノ外ニ

金壹千円也

臨時費トシテ増額御下附額ヒ度シ
 絶ヘザル支那内亂ノ畏威ト日支經濟不振ノ壓迫トノ間ニアリテ死生ヲ賭シテ海外發展ノ第一線ニ奮闘セル我任支居留民ノ現状御賢察ノ上何分ノ御處置相仰度懇願不堪

變更無シ

世學則變更有無
 三氏全課金員担者數
 凡八年平均員担額

内地人	台灣人	合計	附記
五八一	六七一	一一二五	課金納入者數ニシテ 各々ノ合算ノ數ナシ

各種課金負担者数及負担總額並二八年平均負担額

所得課金	一七七	一五七八	二〇	四九	法外支出分及俾給部費
營業課金	四八	一九九二	四一	五〇	
合計	一二五	三、五七〇	二八	五六	

八各種課金率及課金査定標準

等級	所得金額	課金率	營業課金	課金率	備考
一級	八百以上	十二	十		營業課金ハ年收申告額
二級	七百以上	十	八		營業種類ヨリ商況ニヨリ常ニ不
三級	六百以上	八	六		同アルヲ以テ之ヲ標準トスルコト困
四級	五百以上	六	五		難ナルガ故ニ負担者ノ營業状態ニ
五級	四百以上	五	三		ヨリ等級査定ヲオスコトセリ
六級	三百以上	四	二		
七級	二百以上	三	一		
八級	百五十以上	二			
九級	百以上	一			
十級	百未満	五十			

其他教育補助
査定参考事項

昭和三年度民令決算表(別紙添付)

台湾總督府其他ヨリ補助金並ニ派遣教員給與額

台湾總督府補助金 四、五〇〇円

日本小学校 年金 三、五〇〇円

東瀛学校 年金 二、〇〇〇円

外務省補助金 二、〇〇〇円

日本小学校 年金 六、二〇〇円

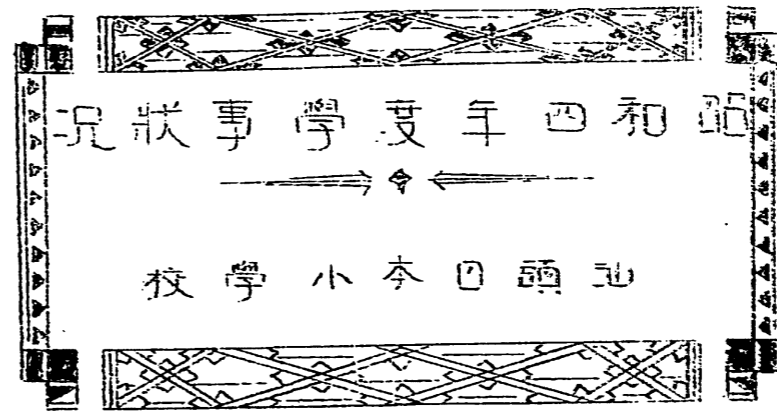
台湾總督府派遣教員給與額 一、三、八〇〇円

日本小学校(三名)

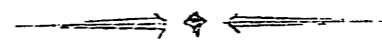
東瀛学校(九名)

別紙

生徒児童ノ身体
検査報告



昭和四年夏季學專狀況



池頭本小學校

I-0168

一 昭和四年度重要事項

- 四月一日 午前九時本學年度入學式及始業式舉行
- 四月三日 神武天皇祭
- 四月九日 北原校長一時歸府ノ處本日廣東丸ニテ歸任
- 四月十二日 駆逐艦柿入港ス
- 四月十八日 駆逐艦柿出港ス
- 四月廿日 駆逐艦榆入港ス
- 四月廿二日 軍艦宇治入港ス
- 四月廿三日 軍艦宇治出港ス
- 四月廿五日 俾夫罷業問題ニテ罷業中ノ處本日大學市政廳ニ押カケ遂ニ巡警ト衝突巡警ノ發砲ニヨリ死傷者ヲ出ス
- 四月廿五日 俾夫罷業解決ス
- 四月廿六日 駆逐艦榆出港ス
- 四月廿九日 天長節
- 午前九時——午前十時 於領事館御眞影并賀
- 全十時五分——全十時二分 於當校儀式舉行
- 全十一時半——午後十二時半 別府領事主催レセツァション
- 午後三時——全五時 於領事館音樂會
- 全五時——全七時 於領事館園遊會
- 全七時——全十時 於領事館余興
- 五月三日 軍艦北上入港ス濟南事件當日ナルモ大ナル反響有ナシ
- 五月六日 軍艦北上福州ヘ向ケ出港
- 五月十三日 香港村上總領事別府領事同道來校視察セラル
- 五月十六日 駆逐艦柿入港ス
- 五月廿日 駆逐艦栗入港ス
- 五月廿五日 時局ニ付臨時休業ヲナス

五月廿七日 海軍記念日ニ付林訓導日本海々戦ニ関スル講話ヲナス
五月廿日 五世記念日ナリモ平穩

六月一日 孫文移靈祭當日ニツキ領事館ノ通達ニヨリ半旗ヲ掲揚ス

六月十日 在汕徐景唐軍敗退廣東軍入汕ノ期切迫ス

六月十二日 徐軍潮州方面へ司令部ヲ移動ス

六月十三日 領事館ヨリノ通達ニヨリ本日臨時休業ヲナス 午後廣東軍

ノ一部入汕ス市中平穩

六月十五日 當校々庭ニテ在泊第廿六駆逐隊ノ銃劍術試合アリ

六月十六日 當校々庭ニ於テ在泊第廿六駆逐隊ノ劍術試合アリ終ツテ當校

移轉地運動場ニ於テ在留民對海軍將校ノ軟式野球試合ヲ

ナス

六月十八日 軍艦北上入港ス馬公要港部司令官濱野英次郎少將以下幕僚

來校セラル

六月十九日 濱野少將主催北上艦上ニ於ケル アントホームニ児童引卒參列

ス

六月廿日 濱野司令官駆逐艦東ニ坐上廣東へ向ケ出港セラル

六月廿四日 北原校長ハ六月十五日付東瀛學校事務取扱ヒヲ命セラレ本日

事務引継ヲナス

六月廿五日 本学期終業式ヲ行フ

七月一日 本日ヨリ八月四日迄夏期休業 第三師討逆徐景唐祝勝大會

ニテ各界休業

七月十三日 本日第一回児童召集 臺南高等商業學校生徒十名來校ス

七月十六日 臺北第一中學校生徒百五十名教諭古澤與惣氏外五名引卒ノ下

ニ來汕來校ス

七月廿日 第二回児童召集

七月廿二日 渡香港中 台北一中生及慶大生七名來校 北原校長一時歸府

癸令中、處本日出席ス

七月廿七日 第三回懇話會召集

七月廿九日 神戸市立神港商業生徒廿五名、校長磯田四郎氏外一名二引

卒サレ來校ス

七月卅日 臺北高等商業生徒九名、教授森勝政氏外一名引卒、下二

來校ス

八月二日 大倉高商生三名神戸高商生二名教授橋本一郎氏引卒、下二

來校ス

八月五日 臺北高校生來校、台北帝大太島金次郎博士來校

八月六日 北原校長一時歸府中、處本日歸汕

八月七日 對露示威大會舉行、各界休業

八月十日 午後四時ヨリ本校ニ於テ民會總會舉行サル

八月十三日 地盤教員五十八名學生海外見學團九名來汕北原校長八東瀛

學校職員ト伴ニ潮州へ留守ス

八月十五日 同窓會ヲ開催ス、會員十名、外東瀛學校職員及臺灣關係

學生二名ヲ招待

八月十九日 渡香港中ノ地盤教員廿五名、廣東丸故障ノ為、夕刻入港市中

視察僅二時間余ニシテ出港ス

八月廿六日 午後四時ヨリ當校ニ於テ小學校東瀛學校職員同席ニテ新学期

ニ關スル打合會ヲ開ク

八月廿九日 全職員新学期ノ準備ヲナス

八月卅日 全職員新学期ノ準備ヲナス

八月卅一日 本日ニテ夏期休暇終ル

九月一日 全職員教室及教具整理ヲナス

九月二日 第二学期始業式舉行

九月三日 石井若村氏ノ童話會ヲ開ク、東瀛學校生徒來聴

- 九月四日 小東兩校合同ニテ職員會ヲ開ク
- 九月七日 トラホームソ治療成績調査ヲナス、東瀛本校ニ於テ兩校職員會ヲ開ク
- 九月九日 東瀛本校ニ於テ朝會体操教授打合會ヲ開ク
- 九月十日 林訓導歴史教授ニ関シ講習事項発表、東瀛本校ニ於テ兩校職員會ヲ開ク
- 九月廿二日 秋季皇靈祭ニ付訓話ヲナス
- 九月廿三日 東瀛学校鄭訓導学校衛生ニ関スル講習事項発表アリ、新宮式年遷宮祭並ニ秋季運動會ニ関シ東瀛分校ニ於テ兩校職員會ヲ開ク
- 九月廿三日 秋季皇靈祭ニ付休校、陳永碧秋實父々ズニ付登校停止ヲ命セラル
- 九月廿七日 小東兩校合同体操ヲ行フ終ッテ神宮奉頌歌ノ練習ヲナス、東瀛学校ニ於テ秋季運動會ニ関スル打合ヲナス
- 九月廿八日 小学校ニ於テ東瀛学校楊訓導唱歌教授ニ関シ講習事項発表
- 十月一日 神宮式年遷宮祭ニ付當校ニ於テ小東兩校ヲ合セ儀式舉行
- 十月三日 明治節奉祝運動會競技種目決定
- 十月五日 東瀛学校ニ於テ小東兩校体操教授研究會ヲ開ク
- 十月六日 林訓導東瀛学校ニ赴キ兩校生徒ニバック練習ヲナサシム
- 十月九日 放課後東瀛学校ニ於テ職員体操遊戯ノ研究ヲナス
- 十月十日 支那双十節ニ付臨時休業
- 十月十五日 午後七時半ヨリ東瀛学校職員當校ニ於テ在留民ノ夕メ活動寫眞
- 映画
- 十月十四日 午後當校ニ於テ小東兩校女生ノ合同遊戯ヲナス
- 十月十七日 當校ニ於テ小東兩校職員遊戯教授、打合ヲナス、神嘗祭ニ付休業
- 本夕當校ニ於テ明治節奉祝運動會ニ付民會評議員會ヲ開ク
- 十月十九日 東瀛学校山崎訓導着任來校

一月廿一日 當校ニ於テ運動會ニ關シテ兩校ノ打合會ヲ開ク
 一月廿二日 朱毛共產黨大埔方面ニ入込ニ市中拉夫盛ナリ
 一月廿八日 淡水中學生六名陳能通教師引率ノ下ニ來辰
 一月廿九日 第一回運動會豫行演習舉行終ヘテ批評會ヲ行フ
 一月卅日 教育勸諭御下賜記念日ニ付訓話ヲナス
 一月卅一日 第二回運動會豫行演習ヲ行フ
 二月三日 明治節ニ付小東聯合ニテ當校移轉地ニ於テ運動會ヲ開ク
 二月九日 東瀛學校ニ於テ小東聯合職員會ヲ開ク
 二月十六日 當校ニ於テ小東職員聯合発表會ヲ催シ北原校長書ヲニ付発表ス
 二月十九日 實業學校長十一名來汕北原校長出迎
 二月廿三日 新嘗祭ニ付訓話
 二月廿五日 新嘗祭ニ付休日
 二月廿七日 實業學校長團五名來汕北原校長市中案内ナル
 二月廿九日 東瀛學校ニ於テ和田訓導 教育上ノ訓練ニ付発表アリ
 三月九日 備品及圖書整理ヲナス
 三月十日 當校ノピアノヲ東瀛學校ニ貸附ス
 三月廿一日 東瀛學校ニ於テ川崎訓導 語方ニ關スル研究発表アリ
 三月廿三日 臺南州鈴木視學外三名來汕北原校長案内ス
 三月廿五日 臺北州赤羽視學外十三名來汕ニ付北原校長案内ノ夕メ潮州へ出張ス
 三月廿七日 軍艦五十鈴入港ニ付北原校長出迎ノ夕メ參觀ス
 三月廿九日 第二學期終業式及父兄會舉行、東瀛學校ニ於テ一月一日儀式豫行
 演習ヲ行フ、上海へ汪文中ノピアノ及蓄音機到着ス
 四月九日 本日ヨリ一月五日マテ年未年始休業ヲナス
 四月廿日 臺北州赤羽視學外十五名香港ヨリ歸途來校、全職員案内ニ努ム
 四月廿一日 午前十時ヨリ領事館ニ於テ御眞影轉賀、十一時十分ヨリ東瀛學校ニ
 於テ一月一日儀式舉行、正午小學校ニ於テ氏會互禮會アリ

一月四日 午後七時ヨリ當校ニ於テ單艦五十鈴ヨリ借用ノ活動寫眞ヲ映寫ス

一月五日 児童ヲ引率シ軍艦五十鈴アットホームヘ参艦ス

一月六日 午前九時ヨリ第三学期始業式舉行、軍艦五十鈴出港ス

一月七日 舊年十二月廿八日附ニテ北原校長東瀛學校校長兼任、東瀛學校和田訓導
本校兼任ノ辭令アリ

一月十五日 領事裁判權撤廢示威運動アルモ市中平穩

一月十九日 東瀛學校學藝會ニ付児童引率參觀ヲナス

一月十九日 井手事務官東校視察、第二十六駆逐隊相、桙、桙入港ス

一月廿二日 當校ニ於テ東瀛學校卒業式ノ件ニツキ打合ス

一月廿三日 第二十六駆逐隊出港ス

一月廿五日 東瀛學校卒業式ニ付職員参列ス

二月八日 當校移轉地家屋ヲ東瀛學校教員宿舍ニ一時貸與ス

二月十日 兩校合併ニテ紀元節儀式ヲ當校ニ於テ舉行ス

二月十五日 當校ニ於テ昭和五年度民會評議員選舉アリ

二月廿三日 画家後藤竹堂氏個展ヲ當校ニ於テ開ク

三月一日 駆逐艦楡入港ス

三月三日 駆逐艦楡出港ス

三月六日 午後唱歌會豫行演習ヲテ、駆逐艦楡入港ス

三月九日 森谷視學官庄司厦門旭瀛書院長采山、潮州視察ニ付全職員
同行ス

三月十日 陸軍記念日ニ付訓話、午後當校ニ於テ森谷視學官臨席ノ下ニ兩校
唱歌會舉行

三月十日 森谷視學官本校視察カレ午後廣東丸ニテ南下サル、駆逐艦楡出港
シ桙入港ス

三月十三日 臺灣教育會活動寫眞ヲ當校ニ於テ映寫シ本校児童並ニ在留内臺人
ニ公開ス

I-0168

三月十五日 午後四時ヨリ當校ニ於テ映寫シ東瀛學校見童ニ參觀セシム

三月十七日 森谷視學官來汕東瀛學校ニ於テ講評アリ

三月十八日 機具工會學校職員見童三十名ニ校參觀ス

三月廿一日 春季皇靈祭、休日ナレド見童召集シ訓話並ニ學藝會豫行演習ヲナス

三月廿二日 學藝會豫行演習並ニ兩校職員音樂練習ヲナス

三月廿三日 午後一時ヨリ第十五回卒業式並ニ本學年度學藝會舉行

三月廿四日 本日ヨリ學年未休業ヲナス、台北帝大附屬農林專門部阿部教授、台北高商淺香教授外一名來校

三月廿五日 教授研究ニ主カヲ注グタメ從來ノ教授案ヲ改メ、教授週案トナス

二、職員

勤務所	担任	俸給	職給	資格	氏名	就職年月
汕頭日本尋常高等小学校	尋常三四	臺灣金小學校訓導(一〇〇)		公本正	北原癸己男	大正十一年四月

兼任	尋常	尋常	尋常	小本正	小本正	和	田	勝	昭和四年十二月
全	全	全	全	全	全	北原	フケ	大正十一年四月	

三、設備

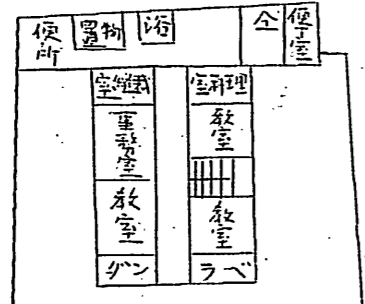
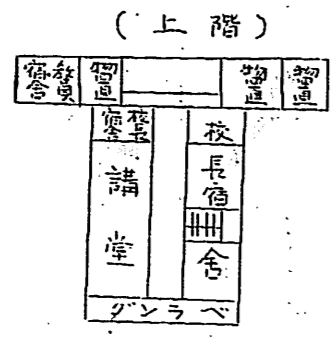
(一) 校地及校舍

一、校地 總面積五百七十一坪五合

二、校舍 總建坪二百十五坪三合五勺(構造石灰コンクリート二階建)

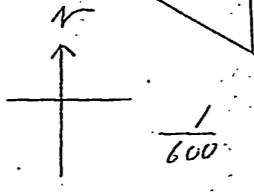
第一棟(三階建) 百五十二坪九合五勺 第二棟(平屋建) 六十二坪三合六勺

三、所有持地持家



運動場

日本人俱樂部
二貸矣



I-0168

種別	点数	價格
圖書	二五五	六四五九
掛圖	五六	三五七〇
器械	一〇九	一四四六
器具	一七四	四八九二
標本	七七	三九三六
模型	四三	三七九七
合計	七一四	八〇八四

(三) 備品(昭和五年三月未現在)

四 學級及兒童(昭和五年三月末日調)

一 學級編成

學級	第一學級		第二學級		第三學級		合計
	男	女	男	女	男	女	
第一學級	三一	三一	一一	一一	一一	一一	五三
第二學級	一一	一一	一一	一一	一一	一一	八四
第三學級	一一	一一	一一	一一	一一	一一	五一
合計	五三	五三	三三	三三	三三	三三	一八八

(二) 保護者職業調

官	一
高	一
中	一
小	一
社會	一
職	一
無職	一
合計	一

(三) 兒童本籍調

鹿	二
神	二
山	二
口	二
大阪	二
岐阜	二
愛知	二
兵庫	一
福岡	一
佐賀	一
長崎	一
熊本	一
和歌山	一
高知	一
台	一
中	一
高	一
雄	一
計	二六

(四) 最近八ヶ年児童移動数

年度	学年始	学年始入学	中途入学	中途退学	卒業	年度未現在
大正十一年度	八	二	三	四	一	九
大正十二年度	九	二	三	四	一	九
大正十三年度	九	三	六	二	一	一五
大正十四年度	一五	五	九	九	一	一九
大正十五年度	一九	四	二	六	一	一八
昭和二年度	一八	八	八	一四	一	一九
昭和三年度	一九	五	六	九	二	一九
昭和四年度	一九	三	七	三	二	二四

I-0168

（四）修卒業生一覽

年 度	高 等 科		科		科		合 計
	第 一 年	第 二 年	第 一 年	第 二 年	第 一 年	第 二 年	
大正十四年度	五	六	四	一	一	一	二〇
大正十三年度	三	五	一	二	一	一	一七
大正十二年度	三	一	二	四	一	一	一〇
大正十一年度	一	二	三	一	一	一	一〇
大正十年度	五	一	二	一	一	一	九
大正九年度	二	一	二	一	一	一	九
大正八年度	一	四	一	五	一	一	一四
大正七年度	三	三	三	一	一	一	一〇
大正六年度	三	四	二	一	一	一	九
大正五年度	二	三	三	一	一	一	八
大正四年度	三	一	一	一	一	一	八
大正三年度	三	一	一	一	一	一	八
大正二年度	二	一	一	一	一	一	七
大正一年度	一	一	一	一	一	一	六
昭和四年度	四	四	四	四	二	一	二六
昭和三年度	四	七	三	五	二	一	二四
昭和二年度	六	二	五	四	一	一	二〇
昭和元年度	一	五	六	四	一	一	一九

五、授業日数

總数二百三十三日

第一學期	七四日
第二學期	九六日
第三學期	六三日

I-0168

I-0168



昭和四年度收支決算
昭和五年度收支予算

汕頭日本居留民會

I-0168

昭和四年度收支決算

民會課金

科目	收入	支出	附記
前年度繰越金	七册 七六		
課金	四三八二〇〇		月平均收入三六五册強
銀行預金利息	二〇四		
普通會計		二八五七七六	
小学校會計		七五〇〇〇	
東瀛學校會計		四〇〇〇〇	
總計	四三九一八〇	四〇〇七七六	

差引残高銀參百八拾四册〇四仙

次年度繰越金

特別會計

科目	豫算	收入	支出	附記
前年度繰越金	一八二五三	一八二五三		
渡台証明料及護照料	六〇〇〇〇	八九六〇〇		
銀行預金利息	五〇〇	三八		
普通會計補助	二五〇〇〇		二五〇〇〇	
小学校會計補助	一八〇〇〇		一八〇〇〇	
東瀛學校會計補助	二一〇〇〇		二一〇〇〇	
總計		一〇八二四〇	六四〇〇〇	

差引残高銀四百四拾六册四拾仙

普通會計										
科	目	豫	算	收	入	支	出	附記		
前年度繰越金		一〇	七	一〇	七					
民會課金		二八	五七	二八	五七					
代書料		六〇	〇〇	九〇	〇〇					
特別會計支出金		二五	〇〇	二五	〇〇					
寄附金及雑収入		一〇	〇〇	一〇	九二					
書記及 使用人給料		一六	二〇			一五	九九			
電燈料		一八	〇〇			一三	八〇			
水道料		一	二〇			九	七三			
電話料		五	八〇			五	八〇			
雑費		一	八〇			一	五七			
俵器費		八	〇〇			八	〇〇			八七九一支出 七九一平備費支出
計										

別途寄附金勘定			
科	目	收	入
前年度繰越金		二九	〇三
銀行預金利息		四	五九
計		二九	四八
支	出		
計			
附記			

總計銀貳千九百四拾八圓拾七仙也

賞典、金	印刷費	修繕費	接待費	祝賀費	衛生費	豫備費	総計
二二〇 <small>井</small>	五〇	五〇	五〇	一五〇	二〇〇	四〇九	
〇〇	〇〇	〇〇	〇〇	〇〇	〇〇	二三	
							四一三七
							一四
一五三 <small>井</small>	五〇	一二九	五〇〇	一一四	一四五	三八五	三四八
〇〇	〇〇	〇〇	〇〇	〇七	二四	〇一	六二
八四八三ノ支出中三四三	八四八三ノ支出中三四三	八四八三ノ支出中三四三	八四八三ノ支出中三四三	八四八三ノ支出中三四三	八四八三ノ支出中三四三	八四八三ノ支出中三四三	八四八三ノ支出中三四三
豫備費ヨリ支出	豫備費ヨリ支出	豫備費ヨリ支出	豫備費ヨリ支出	豫備費ヨリ支出	豫備費ヨリ支出	豫備費ヨリ支出	豫備費ヨリ支出
							次年度繰越高

昭和四年度山頭日本小學校歳入歳出決算

科目	項目	歳入		歳出		決算	比較増減	附記
		年度始	年度正	年度始	年度正			
經常収入	民會課金	九三五〇〇	九三五〇〇	九三六八四	九三六八四	一八四		附記
	特別金計	七五〇〇〇	七五〇〇〇	七五〇〇〇	七五〇〇〇	—		
	支金	一八〇〇〇	一八〇〇〇	一八〇〇〇	一八〇〇〇	—		
	預金利息	五〇〇	五〇〇	六八四	六八四	一八四		
	臨時収入	二七七二六八	二九一九七五	二九一九八三	二九一九八三	〇八		
臨時支出	前年度繰入金	五二六八	五二六八	五二六八	五二六八	—		附記
	貸家料	—	—	—	—	—		
	補助金	二〇〇〇〇	二〇〇〇〇	二〇〇〇〇	二〇〇〇〇	—		
	補助金	五〇〇〇〇	五〇〇〇〇	五七三三四	五七三三四	七三三四	金四五百五拾円、換算高	
	雑収入	一〇〇〇〇	一〇〇〇〇	—	—	一〇〇〇〇		
合計	三七〇七六八	三八五四七五	三八五六七	三八五六七	一九二			
經常費	校費	二二〇〇〇	二二〇〇〇	二二六〇九三	二二六〇九三	—		附記
校費	二七三〇〇	二八七七〇	二七八〇四三	二七八〇四三	九六三			

科目	項目	歳入		歳出		決算	比較増減	附記
		年度始	年度正	年度始	年度正			
臨時費	修繕費	三五四〇〇	三五四〇〇	三五四〇〇	三五四〇〇	—		附記
	旅費	四〇〇〇〇	四〇〇〇〇	三九六四六	三九六四六	三五五〇		
	雑費	四四二〇〇	四四二〇〇	四二六〇〇	四二六〇〇	一九〇〇		
	雑費	一八〇〇〇	二六六一四	二六六一四	二六六一四	—		
	保費	一五五〇〇	一五五〇〇	一〇六四三	一〇六四三	四八五八		
經常費	設備費	八七七六八	八七七六八	八七七六八	八七七六八	—		附記
	設備費	一〇〇〇〇	一〇〇〇〇	—	—	一〇〇〇〇		
	合計	三七〇七六八	三八五四七五	三八五六七	三八五六七	一九二		
	差引	六八三三	六八三三	—	—	六八三三		
	高銀	六八三三	六八三三	—	—	六八三三		

台湾銀行預金

昭和五年度收支豫算書
民會課金

科目	本年年度豫算		前年度豫算		附記
	收入	支出	收入	支出	
前年度繰越金	三八四〇四	—	七六	—	課金収入月額平均 三三三・三三
課金	四〇〇〇〇	—	四〇〇〇〇	—	
普通會計	—	—	—	—	
小学校會計	—	—	—	—	
東瀛學校會計	—	—	—	—	
總計	四三八四〇四	—	四〇〇七六	—	
特別會計	—	—	—	—	附記
本年年度豫算	—	—	—	—	
前年度豫算	—	—	—	—	
渡台証明料 代書料	八〇〇〇	—	六〇〇〇	—	
前年度繰越金	四四二四〇	—	一八二五三	—	

差引残高銀六百〇九円四拾仙

科目	別途寄附金勘定		附記
	収入	支出	
前年度繰越金	二九四八一七	—	山口當座預金
利子	三〇〇〇	—	
預金利子	—	—	
普通會計補助	—	—	
小学校會計補助	—	—	
東瀛學校會計補助	—	—	
總計	二九四八一七	—	
總計	三〇〇〇	—	

總計貳千九百七拾八円四拾七仙

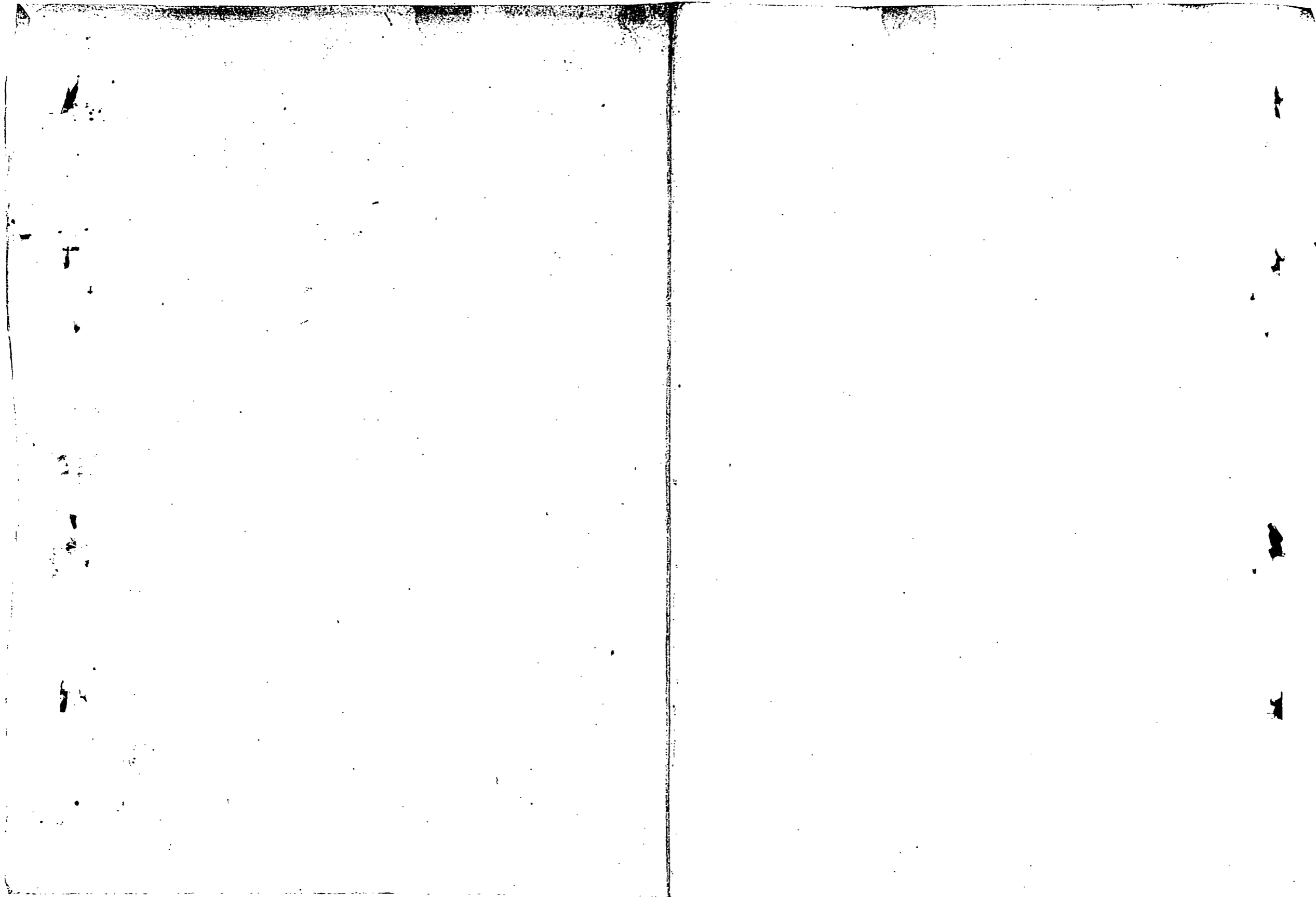
昭和四年度事業豫算

普通會計

歳入ノ部

科ノ目	本年度豫算	前年度多算	比較増△減	附記
前年度繰越金	六四二五二	一〇二七	六三二二五	
民會課金	三二三四〇四	二八五七	三七二二八	
代書料	八〇〇〇〇	〇〇〇	二〇〇〇〇	
特別會計支出金	二五〇〇〇	〇〇〇	〇	
寄附金及雑収入	一〇〇〇〇	〇〇〇	九〇〇〇	
總計	四九三六五六	三八一八〇三	一一一八五三	
科ノ目	本年豫算	前年度豫算	比較増△減	
電燈料	三〇〇〇〇	一八〇〇〇	一二〇〇〇	内街燈料、 一三〇年
書記及 書証使用 給料	一七四〇〇	一六二〇〇	一二〇〇〇	

水道料	電話料	雜費	什器費	賞典金	印刷費	修繕費	接待費	祝賀費	衛生費	家賃	豫備費	總計
七二〇〇	五〇四〇	一〇八〇〇	二〇〇〇〇	二三〇〇〇	一〇〇〇〇	五〇〇〇〇	七〇〇〇〇	一五〇〇〇	二〇〇〇〇	四三二〇〇	六〇四一六	四九三六五六
一二〇〇〇	五八〇〇	一八〇〇〇	千六〇〇	二二〇〇〇	五〇〇〇〇	五〇〇〇〇	五〇〇〇〇	一五〇〇〇	二〇〇〇〇	—	四〇九三三	三八一八〇三
△	△	△	—	—	—	—	二〇〇〇	—	—	四三二〇〇	一九四九三	一一一八五三
〇〇	〇〇	〇〇	〇〇	〇〇	〇〇	〇〇	〇〇	〇〇	〇〇	〇〇	〇〇	〇〇



I-0168

