

11

11

11

11

11

I-0108

0258

8年度

亞細亞局

第二課

昭和八年三月拾六日 別紙添付

普通第四七號

昭和八年三月六日

在汕頭

領事館事務代理 戸根木長之助



外務大臣伯爵 内田 康 哉 殿

昭和八年度内地人學校貧國庫補助金ニ關スル件

昭和八年二月三十七日付亞二普通合第七三號ヲ以テ御下命ニ係ル首  
題ノ件拜承別添ノ通り民會長ヨリ提出アリタルニ付茲ニ送付申  
送ス

在汕頭日本領事館

8.3.16

I-0108

0269

昭和八年三月二日

汕頭日本居留民會長 高林義三郎

在汕頭

領事館事務代理 戶根木長之助 殿



昭和八年度内地人學校費國庫補助金 関スル件

昭和八年二月十四日附民普通第四號ヲ以テ御照會相成候首  
題ノ件別紙ノ通り及報告候也

中華民國汕頭日本尋常高等小學校

I-0108

0270

昭和八年度内地人學校費國庫補助關スル件

一 昭和八年四月一日現在兒童男女別見込數

學級	學年		計
	第一學級	第二學級	
第一學級	男	女	計
	1	1	2
第二學級	男	女	計
	1	1	2
計	2	2	4

二 昭和八年四月一日現在教員見込數及八年度同上給與見込額

擔任學級	本俸	加俸	手当	計	官職	氏名	備考
第一學級	100			100	選考中		
第二學級	63	36	45	144	大井正士		
計	163	36	45	244			

三 昭和八年度民會負擔教育費豫算及民會負擔割合特別會計  
學校總經費豫算及課金(法除)一人當り年平均額

中華民國汕頭日本尋常高等小學校

一 課金負擔者數及一人當り年平均額(法人ヲ除ク)

課金負擔者數	課金總額	一人當り年平均額	附記
内地人	43	133	
本島人	87	163	
計	130	296	現在内地人未納者ハ概シテ以上數字ノ約割程度見込メテ算入ス

口備考

民會豫算案ハ三月末ニ至ラザレバ決定致サザル付學校于算調書ヲ別添ス

四 昭和七年度國庫補助額及其使途

一 年次補助金  
金參千円也

此銀換算額參千貳百貳拾五并八拾壹仙也ハ之ヲ學校一般會計  
受入ノ校費及雜給トシテ支出シ内銀八百并ハ經費關係ニヨリ校舍  
未完成ノ為メ緊急ヲ要スル校庭下水工事及暗室門衛所内

5504

部整備費トシテ校舍建築費積立金トシテ別途會計ノ移記  
ノ上支出シタリ

口特別補助金

金壹千円也

校舍建築費借入金償還金トシテ本年度限り特別増額相  
成リタル趣ノ指令ヨリ直ニ右借入金金壹千円也ノ償還先  
當シタリ

五既ニ提出済ノ昭和七年度學校定期報告中記載ノ昭和八年度  
各學校別經費國庫補助要求額ノ變更ヲ生シタル時ノ具  
ノ額及理由

校費補助ノ件

金參千円也

滿州事變ノ進展ハ南支ノ抗日運動ヲ益々執拗トシテ當地

中華民國汕頭日本尋常高等小學校

ノ如キハ事變發生以來僅ニ小包取引ヲナスモノニテ除キ他ハ通商  
全ク杜絶シ居留民ノ疲弊ハ其極ニ達シ課金滯納者續出  
ノ現状ナルヲ以テ此ノ際年次補助金ハ例年通り御支給アラ  
ンコトヲ切望ス

勿論兒童數減少セルガ故ニ學級モ前年三學級ニ學級減  
シ教員モ一名ヲ減ズルコトセルモ之ハ台灣總督府ノ派遣教員  
中一名歸府ヲ命ゼラルコトニ内定セル為メ民會囑託教員ノ廢  
止致シ難キ状態ニナリ之以上學級減ハ兒童各學年ニ互レレ  
ト事變中事故多ク從ッテ教育ノ徹底モ十分ナリ難キ環境  
ニアルヲ以テ全ク不可能ナリ又經費ノ点ニ於テモ金暴落ヨリ相場  
關係ト排日貨ニヨル當地ノ物價高トノ影響ヲ受ケ實質的  
ニ多大ノ縮減ヲ受ケツテ現在タル為メ數字の之以上豫算  
減ヲナレ難キ次第ニ付右特ニ御了承相願度

口學校建築費補助件

昭和七年度定期報告通り、理由ニ依金貳千五百円也、

御補助相仰度シ

六他官廳所管ノ學校ニ教育ヲ委託スルモノハ其ノ委託兒童及當

該居留民會ニ付調査ノコト

該當ナシ

中華民國汕頭日本尋常高等小學校

I-0108

0273

昭和八年度汕頭日本小學校歲出歲入細書

科目	本年		前年		比較増減	附記
	算	度	算	度		
經常收入	六五〇	〇〇	八一〇	〇〇	△二〇〇	
氏會課金	六〇〇	〇〇	八〇〇	〇〇	△二〇〇	
雜收入	五〇〇	〇〇	一〇〇	〇〇	△五〇〇	
臨時收入	三九八	四〇〇	七二九	〇〇	△三三〇	
繰越金	七五〇	〇〇	四二二	〇〇	△三二八	
外務省補助金	三〇〇	〇〇	六五三	〇〇	△三五三	
總務府補助金	二三四	〇〇	三三四	〇〇	△一〇〇	
總計	四五八	九〇〇	八一〇	三九	△三五二	

中華民國汕頭日本尋常高等小學校

歲出

科目	本年		前年		比較増減	附記
	算	度	算	度		
經常費	三八〇	〇〇	三七〇	〇〇	△一〇〇	
校費	九〇〇	〇〇	九〇〇	〇〇		
修繕費	二五〇	〇〇	一五〇	〇〇	△一〇〇	
旅費	六五〇	〇〇	六五〇	〇〇		
雜費	二〇〇	〇〇	二〇〇	〇〇		
臨時費	七八九	〇〇	四四〇	〇〇	△三六九	
校舎建築積立金			一二〇〇	〇〇	△一二〇〇	
借入金			二四七	一九	△二二八	
利子			五〇	〇〇	△五〇	
豫備費	七八九	〇〇	九〇三	二〇	△一一三	
總計	四五八	九〇〇	八一〇	三九	△三五二	

昭和八年度汕頭東瀛學校歲出歲入豫算調書

歲入

科目	本年度	前年度	比較増減	附記
經常收入	四〇五〇〇	四〇五〇〇		
民衆募金	四〇〇〇〇	四〇〇〇〇		
雑收入	五〇〇	五〇〇		
臨時收入	三二五〇〇	四五五〇〇	△一三〇〇〇	
繰越金	九五〇〇	九五四〇〇	△四〇〇	
補助金	三三〇〇〇	三六〇〇〇	△一三〇〇〇	
總計	三六五五〇〇	四九五九六四	△一三〇四六四	

中華民國汕頭日本尋常高等小學校

歲出

科目	本年度	前年度	比較増減	附記
經常費	三五五〇〇	三六五〇〇	△一〇〇〇	
枝費	九〇〇〇	九〇〇〇		
修繕費	五〇〇〇	五〇〇〇		
旅費	七五〇〇	七五〇〇		
雜給	一四〇〇〇	一五〇〇〇	△一〇〇〇	
臨時費	一〇五〇〇	一三〇九六四	△二〇〇四	
豫備費	一〇五〇〇	一三〇九六四	△二〇〇四	
總計	三六五五〇〇	四九五九六四	△一三〇四六四	



詳細班用

第二課

昭和八年三月十日

甚目通第五五號

昭和八年三月十日

在汕頭

領事館事務代理 戸根木長之助



外務大臣伯島計次郎 康政殿

昭和八年三月十日 汕頭人学校團庫補助金送付件

本件は、本月六日付甚目通第四七號に依り、以て民會提名、  
係り小學校團庫補助金送付、及、此處當時八年三月及民會提名、  
未分送付、し、毛今同別添、通、民會提名、送付趣、を、付  
布達、す。

在汕頭日本領事館

8.3.22

I-0108

0276



基本會計

昭和八年度課金會計歳入歳出豫算

科 目	本年度豫算		前年度豫算		附 記
	收入 豫算	支出 豫算	收入 豫算	支出 豫算	
前年度繰越金	二八〇〇〇		七二四九		
課金	三六〇〇〇		三七二七一		課金收入月額三〇串
普通會計		二八八〇〇		二六〇〇〇	
小學校會計		六〇〇〇〇		八〇〇〇〇	
東瀛學校會計		四〇〇〇〇		四〇〇〇〇	
總計	三八八〇〇〇	三八八〇〇〇	三八〇〇〇〇	三八〇〇〇〇	
昭和八年度特別會計歳入歳出豫算					
科 目	本年度豫算		前年度豫算		附 記
	收入 豫算	支出 豫算	收入 豫算	支出 豫算	
前年度繰越金	二五三三六六		二二三八〇一		
渡台證明料	六〇〇〇		九六〇〇		
總計	二五九三六六	二四〇〇〇〇	二四三四〇一		

差引残高銀壹千壹百九拾參串六拾六仙也

昭和八年度別途寄附金勘定歳入歳出豫算

科 目	本年度豫算		附 記
	收入	支出	
前年度繰越金	四七二二三		小學校建築資金 収 小口普通預金
利息	八〇		
總計	銀四拾八串〇參仙也		

事業會計

昭和八年普通會計歲入歲出豫算

科目	歳入部		歳出部		附記
	本年度豫算	前年度豫算	本年度豫算	前年度豫算	
前年度繰越金	40000	103250			
民會課金	288000	260000			
代書料	60000	60000			
特別會計支出金	140000				時局費ニ付
寄附金及雜收入	400000	930000			
總計	4780000	4622500	1575000	520000	
科目	歳入部		歳出部		
書記及用人給料	1440000	1260000			比較増△減
電燈料	210000	210000			
水道料	720000	720000			
					内 街燈料 月十平

電話料	120000	840000	360000	
雜費	200000	200000		
什器費	300000	300000		
賞與金	180000	180000		
印刷費	720000	720000		
修繕費	500000	500000		
接待費	2500000	2500000		
祝賀費	1000000	1000000		
衛生費	2000000	2000000		
家賃	1600000	1600000		
時局費	1400000			
豫備費	2960000	3545000	585000	
總計	47800000	46222500	15775000	

昭和八年度汕頭日本小學校歳出歳入調書

科 目	歳入		歳出	
	本年度 算	前年度 算	本年度 算	前年度 算
經常收入	六五〇〇	八一〇〇	三八〇〇	三三〇〇
民會課金	六〇〇〇	八〇〇〇	二〇〇〇	二〇〇〇
雜收入	五〇〇	一〇〇〇	五〇〇	五〇〇
臨時收入	三九八〇	七二九〇	三九八〇	三三〇〇
綠地金	七五〇〇	四二二〇	三五〇〇	三三〇〇
外務補助金	三〇〇〇	六五三〇	三三〇〇	三三〇〇
總督補助金	二三四〇	三三四〇	一〇〇〇	二〇〇〇
總計	四五八九〇	八一〇三九	三五二三九	三三〇〇〇

歳出

科 目	歳出		歳入	
	本年度 算	前年度 算	本年度 算	前年度 算
經常費	三八〇〇	三七〇〇	二〇〇〇	二〇〇〇
校費	九〇〇〇	九〇〇〇	二〇〇〇	二〇〇〇
修繕費	二五〇〇	一五〇〇	一〇〇〇	一〇〇〇
旅費	六五〇〇	六五〇〇	一〇〇〇	一〇〇〇
雜給費	二〇〇〇	二〇〇〇	一〇〇〇	一〇〇〇
臨時費	七八九〇	四四〇〇	二〇〇〇	二〇〇〇
校舎建築積立金		一〇〇〇		
借入金		二二四七		
借入金		五〇〇〇		
利子				
豫備費	七八九〇	九〇三二	一〇〇〇	一〇〇〇
總計	四五八九〇	八一〇三九	三五二三九	三三〇〇〇

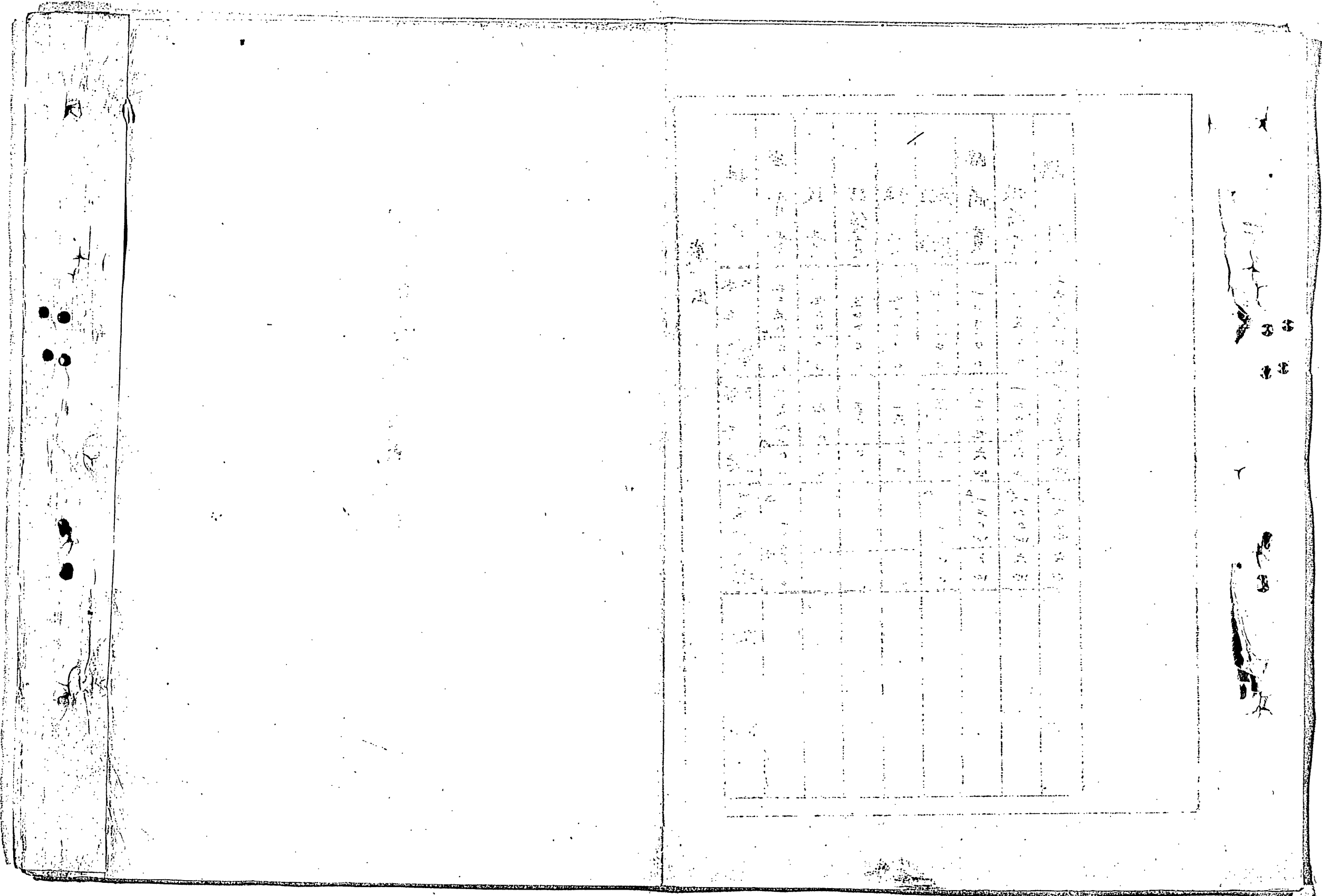
昭和八年年度弘頭東瀛學校歳計歳入豫算調書

歳入

科目	本年		前年		比較増減	附記
	算	度	算	度		
經常收入	405	00	405	00		
民會課金	400	00	400	00		
雜收入	50	00	50	00		
臨時收入	325	00	454	64	△130	
繰越金	95	00	94	64	△1	
總督府補助金	230	00	360	00	△130	
總計	3655	00	4959	64	△1304	

歳出

科目	本年		前年		比較増減	附記
	算	度	算	度		
經常費	355	00	363	00	△100	
校費	90	00	90	00		
修繕費	500	00	500	00		
旅費	75	00	75	00		
雜給費	140	00	150	00	△100	
臨時費	105	00	130	64	△25	
豫備費	105	00	130	64	△25	
總計	3655	00	4959	64	△1304	



I-0108

0282