

務

省

MT 17521 455

1-1805



吉林省密山縣
密山縣
密山縣

附屬書類添附

大正七年一月十九日發

駐務高

第一課

密山縣

大正七年一月十二日

在吉林

領事

澤澤



外務大臣法學博士高野一郎殿

吉林省密山縣滴道溝維冠
山嶺炭礦之圖を件

吉林省
密山縣
密山縣



秘受1755號

支那紅十字會(赤十字會)吉林醫院
院長鍾穆生(號之青谿ト稱ス)ハ
廣東省人ニシテ少時香港ニ於テ英人

在吉林日本領事館

經營ニ係ルカキーンスカツクニ在テ教
育ヲ受ケ後醫學ヲ修メ吉林ニ居住
スルト既ニ十一年ノ久キニ及ビ小官當
地着任後特ニ圓面會ニ吉林省ニ於テ
ル實業方面ノ事ニ関シ其ニ談シタ
リ昨年中其磐石縣ニ於テ關係ヲ
有セル鐵礦ニ関シ來談シ且ツ其鐵
石見本一塊ヲ贈ラタス等ニ有テ
本年八月日密山縣訪シ今回農商
部ヨリ吉林省密山縣滴道溝ニ在ル
炭礦五千餘畝ノ採掘權ヲ許可セ
ラレタル事ヲ告ケ且ツ右炭礦經營
ニ就テ同人自身ノ外企畫贊助者

MT 17521 457

MT 17521 456

並に出資助カ者トシテ在土他伍廷芳唐
 紹儀及ト張劍豪、三名アリ殊ニ張ハ
 南洋華僑中一最有力者トスルニシテ
 其資力ニ至雄厚シ以テ許サレ者ナ
 五而カモ現今ノ支那ノ政局安定
 ナラス南北ノ風潮激甚ニシテ遷化料ラ
 ン大降小規模ヲ以テシテハ到底經營
 シ易カラズ本炭礦ノ發展ヲ期スルニ
 是ル夫ノ資本金蓄集ヲ急ニ爲ス遂ケ
 得ルカ多ク多少疑懼ナキシ得ルカ就
 テハ日本資本家中一若シ望ム者アラ
 ハ將來本炭礦ヲ合辦スルコトナシテ
 之可ナリト意シ届ニ居ル也右滴
 在吉林日本領事館

MT 17521 459

MT 17521 458

二盡力方求メ見テ下高時他ノ者ニ向
 ヒシニ該礦ハ勿論撫順ノ大ニ及ラハキニ
 其質ハ之ニ優ク炭量又極ク豊富
 ナリト聴キ久クアルヲ記憶シ居リ但ク
 其地点稍者北ニ偏シ居リ運道不便
 ナラ免カラスト下請リ居見テ有之息ニ
 角意降降ホーアリンゲヲ經見上ニラセハ
 其真價果シク如何ヲ極難カキ義
 大ニ右督軍ノ談話並ニ副紙甲号寫
 記録(江蘇省松江人馬超羣ノ編述
 中ヨリ抄出)ニ據リテ之ヲ察スニ其佛
 獨瑞等各國人何レニ熱心ニ本礦ニ着
 目シタルノミナラス屢々其當權ニ握有セ
 在吉林日本領事館

ト如カクノ跡一歴々ラ以テスニ恐ラク吉林
 省ニ於テ最良最大ノ炭礦タルキトト想像
 被セテ從テ前記鐘ニ於テ近々南下ノ曉
 第一轉シ米國人等ノ手ニ入ルカキトア
 ハ甚ク惜シカキ次若ト存ル付小官ニ於テ
 毛同氏ニ對シヨシ所謂南洋華僑其他ヨリ
 相去ル資本金ヲ招募シ得ハトスニ幾多ノ
 實例ノ示スカク支那人ノ經營ニテハ到底
 好成績ヲ望ム難カキヲ以テ以際日本
 ノ有力資本家ト合辦ノ意ヲ決スニ如カク
 ト力説シ同人ノ承諾ヲ得ル上同直ニ
 在奉天久原鉉業株式會社出張所
 主任廣瀬孫三郎ニ通知シ久結果同

MT 17521 461

MT 17521 460

主任同日吉林乘リ高嶺ニ於テ十官
 付分下ニ鐘ト協議シ遂ケ善ク事
 鐘ノ依頼ニ依リ久原側ヨリ技師ヲ派シ
 鐘側基内下ニ現場ニ赴キラ踏勘調
 査シ行ヒ果シテホーリングヲ為ルニ値ヒス
 ト確カメ得ル上ニ於テ更ニ之ヲ實行スルコト
 ニ決シ且ツ後日ニ為リ兩者同ニ別紙
 乙種協定ノ如キ假契約ヲ訂結シ前記
 實地勘査ノ上久原側ニ於テ本銘ノ合
 辦ヲ終ル場合ハ之ニ關シ彼此商儀
 妥洽スベキノ意ヲ明ラカナラシメ置ク
 有之右ノ意ニ當リ初鐘ニ於テハ其分回
 容易ニ(尤モ聽ラニ年ヲ費ヤシタリト云ヘリ)本
 件ノ採掘權ヲ獲ルハ今ヨ自己ニ於テ(即
 チ外人トノ關係ナシト云フ下ニ)經
 率僑ノ資助ニ待ツト標榜シ久コト并然カ
 テ力アリテ事ハ情ニアリ萬一日本人トノ向ニ斯
 ル約束何時ノ間ニ伏在スニト實業ニ德
 其他ノ早知ス所ト尤ニ於テ本事機執セザ
 ルニ先チ或ハ許可ヲ取消スル云カ
 為月責負ニ過ハサルヲ保シ難シト云テ理由
 トシ右假契約ノ如キ文書ヲ作成スルニ大ニ
 難色アリ又モ少官ニ於テ事機執スル
 ハ日本側トシテ五國ヨリ鐘トノ共同利
 害上他ニ洩スカレキコトハ對シテ之ヲカヘキ
 保障ヲ賦ヘ且ツ之ヲ諺文言中ニ加ヘ漸ク

在吉林日本領事館

MT 17521 463

MT 17521 462

納得セシハ至り高小官ニ於テ更ニ鐘ニ對シ
 同人ニ於テ既ニ採掘權ヲ確有セム以上
 愈々合辦ノ儀決定ノ曉單ニ之ヲ對ス
 支那官廳ノ許可ヲ受ルノ所謂難關
 之通過スル位ハ左ニ困難ニ非セバ
 鐘自身ニ於テ其期ニ臨ミ恐ラク方策
 ニ乏シカラサルヘシト述ヘス 又同人ニ於テ其
 場合只運動ノ二字見ルニト哄笑致居ル
 尚条件ニ關シテハ其礦山ノ地點所謂
 北滿ノ界限内ニ在リ從來ノ關係上
 國側トシテ差シ合如何ニ或ハ可有之ト案
 セスルモ其界限ニ於テハ等ノ關係ニ就キ
 何等確タル考定ノ資料ヲ有セズ從ツ
 在吉林日本領事館
 同地方ニ於テモ支那礦山ノ日支合辦ハ
 別ニ差向ナキニ非ヤト存居次第ニ有之トモ
 或ハ日支人ノミテ不便ニ採掘場ノ日支事宜ニ申
 僥倖的露國人シ控シ来リ事業上ノ外軀
 シ装フカカキモ亦一策ナリト可ナラハ
 容易ニ爲シ得ル事ト被思ハ
 因ニ鐘ノ語ノ所ニ據ル目下本件難冠
 山上ノ鐘口(他ニ滴道溝即チ穆稜河ノ北
 岸ニ洞口アリ別圖参照)ニ於テ一ニ露國
 人ニ於テ支那人鑛夫(人数不詳)ヲ使役シ小
 規模ノ採掘ニ從事シ居ルニ愈々開辦
 ノ曉之ヲ駈逐スルキハ勿論ニ之ニ亦容易ナリト
 語リ居且ツ小官ヲ鐘ノ委託ニ依ル久原

MT 17521 465

MT 17521 464

技師ノ現場踏査ニ際シ此等ノ盜掘者
 三於テ或ハ妨阻粗暴等ノ虞ナキヤトモ
 不_レシ_ニ今_レ然_レ斯_レハ_レ右_レ出_レ張_レ六_レ鐘_レ部
 下_ニニ_テ先_レ般_レ該_レ礦_レ地_ニ至_リス_ト見_レ張
 某_レヲ同行セシムヘク且_ツ崑_レ山_レ縣_レ署_レ者_レ護_レ又
 兵_レノ同行保護_シモ獨_レハキ_ニ付_レ安_レ人_レモナ_リト答
 ハ_レ居_レト
 鐘_ハ本月十四日吉林出發上洛_ニ赴_キ前_レ記
 伍廷芳唐紹儀張劍義等_ト打_レ合_セラ
 遂_ケテ_レ上_ニ三_レ個_レ月_レ内_ニ帰_レ吉_レ聲_レ先_レ由_ニ
 有_レ之_ト
 茲_ニ別_レ紙_レ甲_レ乙_レ紙_レ寫_レノ外_ニ再_レ紙_レ採_レ掘
 許可_レ證_レ(小_レ官_ニ於_テ現_レ物_ヲ檢_シ且_ツ廣_レ瀨_レ孫
 三_レ郎_ニ之_レヲ示_シ見_レス)寫_レ及_テ丁_レ号_レ鐘_レ園_ニ(同_レ前)
 寫_レお_レ添_レ以_テ及_テ報_レ告_ヲ敬_レ具_ス

在吉林日本領事館

寫送付先 在支公使
(但_レ別_レ紙_レ中_レ礦_レ園_ヲ除_ク)

MT 17521 467

MT 17521 466

甲 孫 宮

滴道山ノ炭鑛ハ省域ヲ距ル一千三百里密山
 縣ニ在リ縣ヲ去ル一百八十里前清宣統二年三
 月支那商松瑞梁德芳等銀六十萬兩ヲ以
 テ開辦ヲ呈請セシモ當時資本賣ナラサル
 ヲ以テ許可セラレズ同年十二月復タ佛國商
 高路沙ニ於テ支佛合辦資本一千万フランク
 ヲ集メ開辦セントシタルモ鑛章ト合ハサ
 ルヲ以テ未タ許可セラレズ其後宣統三年十
 月獨國提督ハッネン貝哈格ノ代表トシテ
 護照ヲ受ケテ此地方ニ遊歴シ曾テ本鑛ニ赴キ
 テ調査シタルコトアリ民國二年十月華商
 吉士敏王佐才瑞典國商人賈魯薩等ト
 兩國ノ資本五百萬元ヲ募集シテ採鑛ヲ出
 願セシガ支那側資本籌出シ難ク先ツ瑞典
 商人ヨリ五割支那側出資招定ヲ俟ケテ更ニ
 償却ノ答ナリト稱シタル為メ形跡架空ニ近
 シトノ議起リ之カ為メニ許可セラレズ民國三
 年二月ニ至リ農商部令ヲ奉シ支那商楊
 福洲(前衆議院議員吉林有人)佛蘭西南
 人高路沙(グロース天津)トノ間ニ假契約ヲ訂
 結シ資本金六百萬元ヲ集メ支拂折半ノコ
 トトシ會社ヲ組織シ本鑛ヲ經營スルコト
 ヲ出願セシガ當時假契約中尙不當ノ處
 アリシ為メ遂ニ許可セラレサリキ
 按スルニ前密山有魁福ノ呈稱ニ依レバ

在吉林日本領事館

MT 17521 469

MT 17521 468

瀋道山ハ府屬真西一百八十里ニ在リ
 岡嶺起伏南端ハ穆稜河ニ緊接シ
 北岸沿河一帯ニ炭層ヲ露出シ居東
 方山角ニ至リ西方ハ瀋道河ニ至ル間横
 亘八里餘(支那里)アリ炭脈ハ均シク敵
 斜ノ形ヲ示シ居深黒ナル光澤石版ノ
 間ニ夾在シ厚サ三四尺或ハ二三尺アリ土人
 ノ鑿開セル洞口一ヶ處アリ僅カニ二丈餘
 ナリ而シテ洞口ノ傍ニ燧塊ヲ煉成シタ
 ルモノアリレモ餘リニ佳美ナラズ依テ之ヲ
 附近ノ閭ナル者ニ詢ヒシニ其云フ所ニ依
 レバ是レ燒煉精ナラサルカ為メナリト云ハ
 リ高北方四五里ニシテ山勢急ニ止マリ
 但夕土色純黒ニシテ微カニ炭質ヲ露出
 セルモノ數ヶ處アルヲ認メ之ヨリ更ニ北方ニ
 ハ何等痕跡アレテ見ヌ要スルニボーリング
 用機械ナキヲ以テ實驗シ難キモ然レトモ
 純上ノ品タルハ疑フ容レズ
 又前東北路道王瑚ノ報告ニ依レハ瀋道
 溝炭鑛ハ礫質土面ニ表ハレ居リ深ク堀
 ルヲ用キズ俯シテ拾ハバ即チ炭ナリ只
 穆稜河岸ニ於テハ吸水器(ポンプ)ナキハ
 為メ開採久シカラズ直チニ中止スルニ
 至レリ其後露團人アリ「ゴークス」ヲ作リシ
 ハ其言ニ依レハ彼唐山ノ炭質ト匹敵セ
 リト云フ又前キニ開平ノ技師ニ於テ考

在吉林日本領事館

MT 17521 471

MT 17521 470

驗シタルニ産炭區域面積ハ千餘方里ニ
シテ其出炭ハ豊富ニ「ゴークス」ト成セバ
唐山炭ニ比シ尚優勝ナリト云ヘリ惟
タ運道ノ急ニ付鐵路(東清鐵道)ヲ去ル
太ク遠ク須ク「ト」ネルヲ作り直クニハ
端(七站ノ方便ナリト鐘代ノ言ナリ)ニ達スル
必要アリ其間約一百八十里乃至二百里ア
リ其經費約銀五百万兩ヲ要スベシ云々

在吉林日本領事館

MT 17521 472

乙 孫三郎 草合同

與了港實業公司。鐘青銘。茲與日本久原
鐘業株式會社奉天出張所參事廣瀨
孫三郎。訂立草約。如左。

鐘青銘。領有農商部發給鐘照弟參
或陸路。允准開採吉林省密山縣滿道
溝煤礦一處。茲委託久原公司。派遣鑛
師。前往該處。實地勘查。一切如勘查完
竣後。久原公司方面。倘欲合辦此鑛。屆時
彼此可商議妥洽。惟先由鐘青銘方
面稟請中國官廳。可得認許後。方可
實行。且無論合辦一事。能否成立。雙方決
不得將此草合同。示於局外人。以致牽

在吉林日本領事館

累窒碍。

前項勘查。須在民國七年四月底(陽曆)
以前完竣。

此草合同。繕立二份。由鐘青銘。廣瀨
孫三郎。各執一份。為憑。

民國七年一月十二日

鐘青銘 (印)

廣瀨孫三郎 (印)

MT 17521 474

MT 17521 473

丙

○ 號 寫

農商部採鑛執照採字第百貳拾陸號

採鑛權者

鑛青銘

右採鑛權者鑛青銘於民國六年二月七

日稟請在吉林省依蘭道密山縣潘道溝

錐冠嶺鑛區伍千貳百捌拾七畝五分開採

鑛業條例第六條第一類煤鑛據吉林省實

業廳長

查明轉呈到部核與鑛業條例相符應准

其在請領鑛區內開採煤鑛合行發給

採鑛執照須至執照者

農商總長

田文烈

印

中華民國六年五月二十日

在吉林日本領事館

鑛政司長

邢

端

印

中華民國七年一月四日在吉林省實業廳註依蘭

道採鑛權丹第拾號

吉林實業廳長 陶昌善

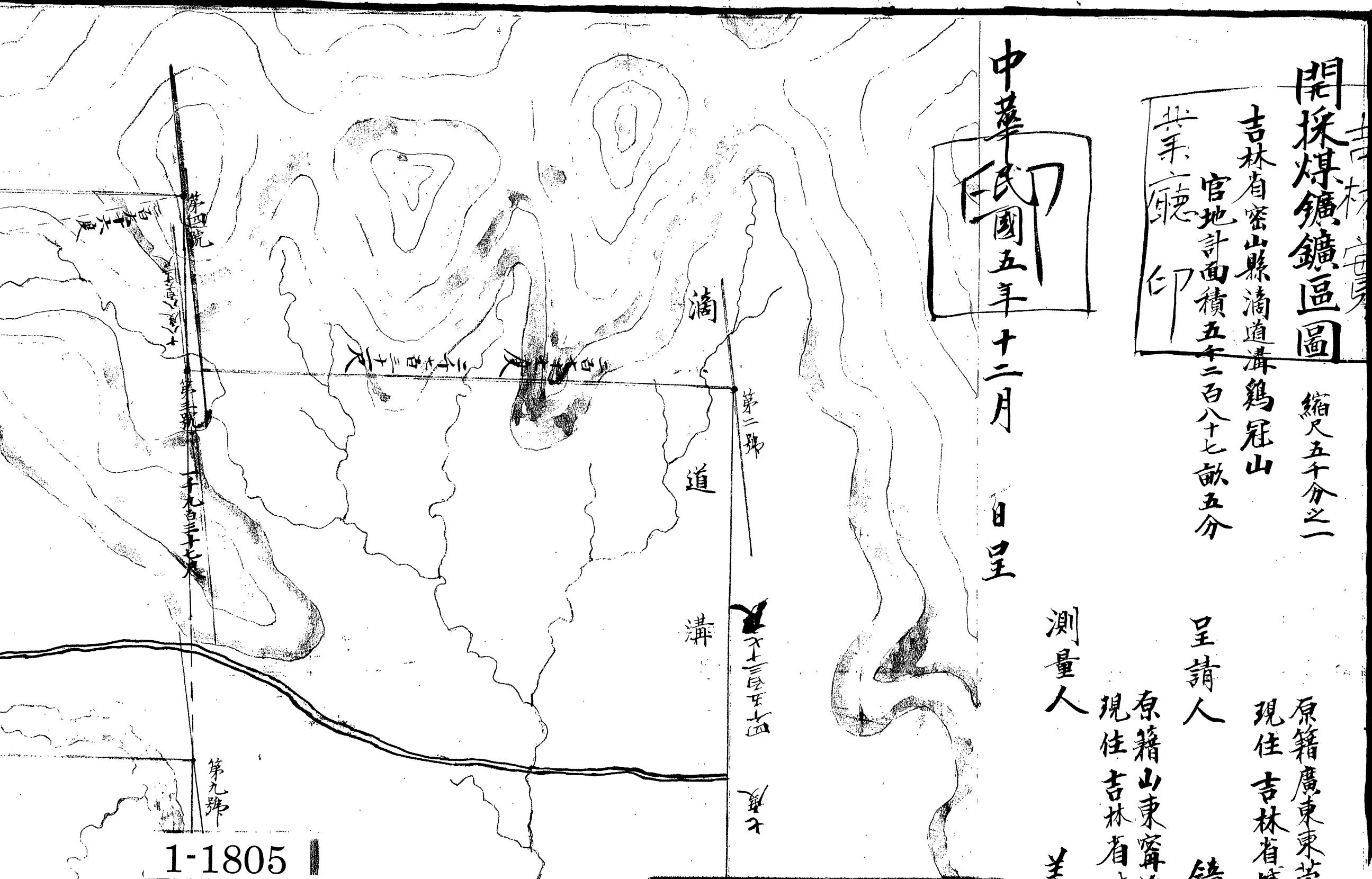
印

MT 17521 476

MT 17521 475



機密
公第
壹號
附屬
別紙
丁號



吉林實業
開採煤礦鑛區圖

縮尺五千分之一

吉林省密山縣滴道溝鷄冠山

官地計面積五千二百八十七畝五分

共奉
廳
印

中華民國五年十二月 日呈

本圖係由... 於... 原圖...

原籍廣東東莞縣
現住吉林省城巴圖

呈請人

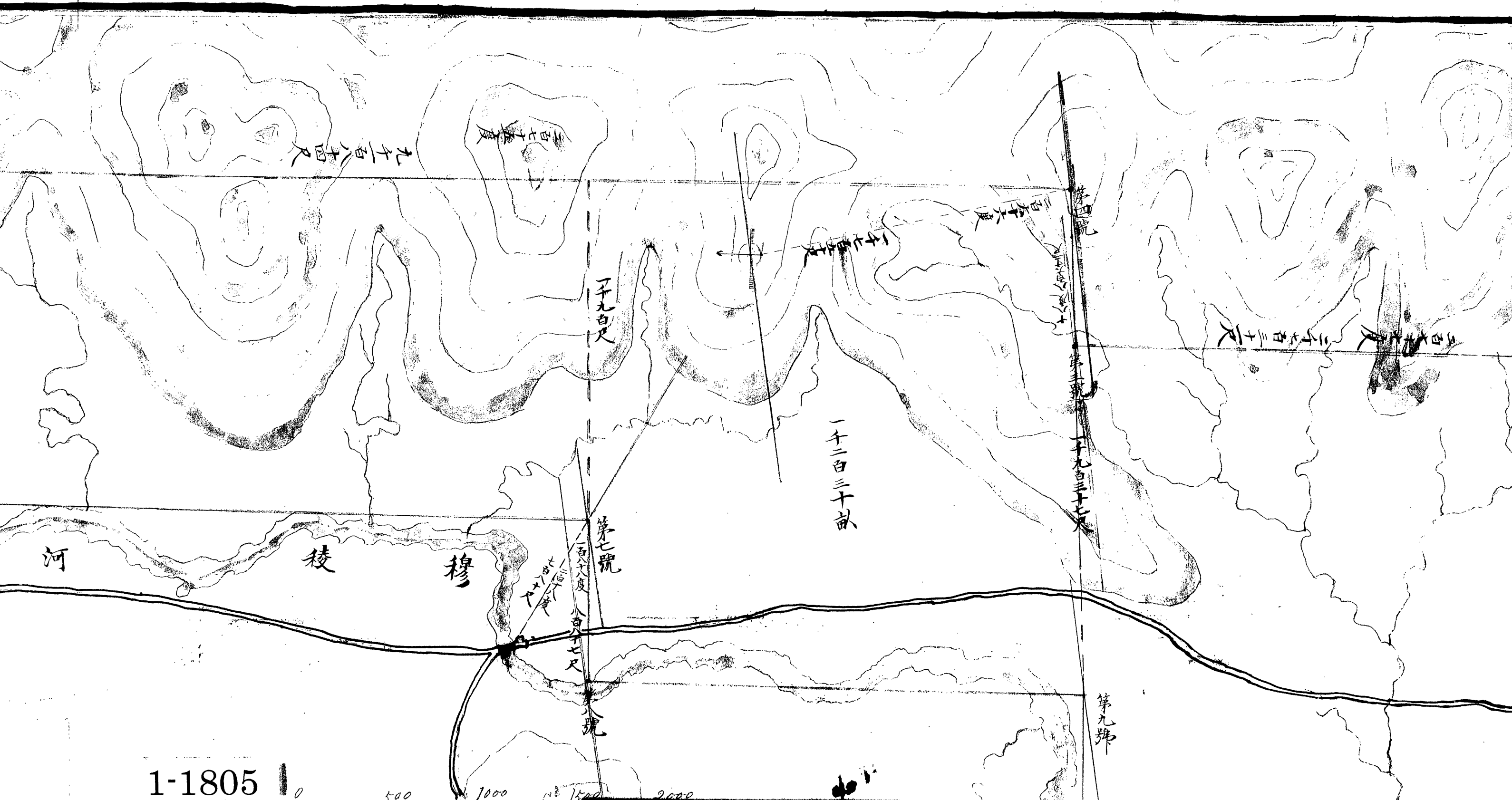
鐘

原籍山東濰縣
現住吉林省城糧

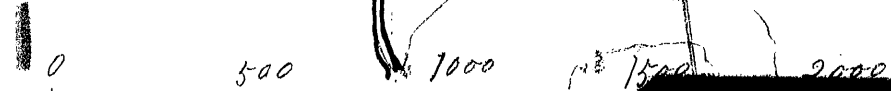
測量人

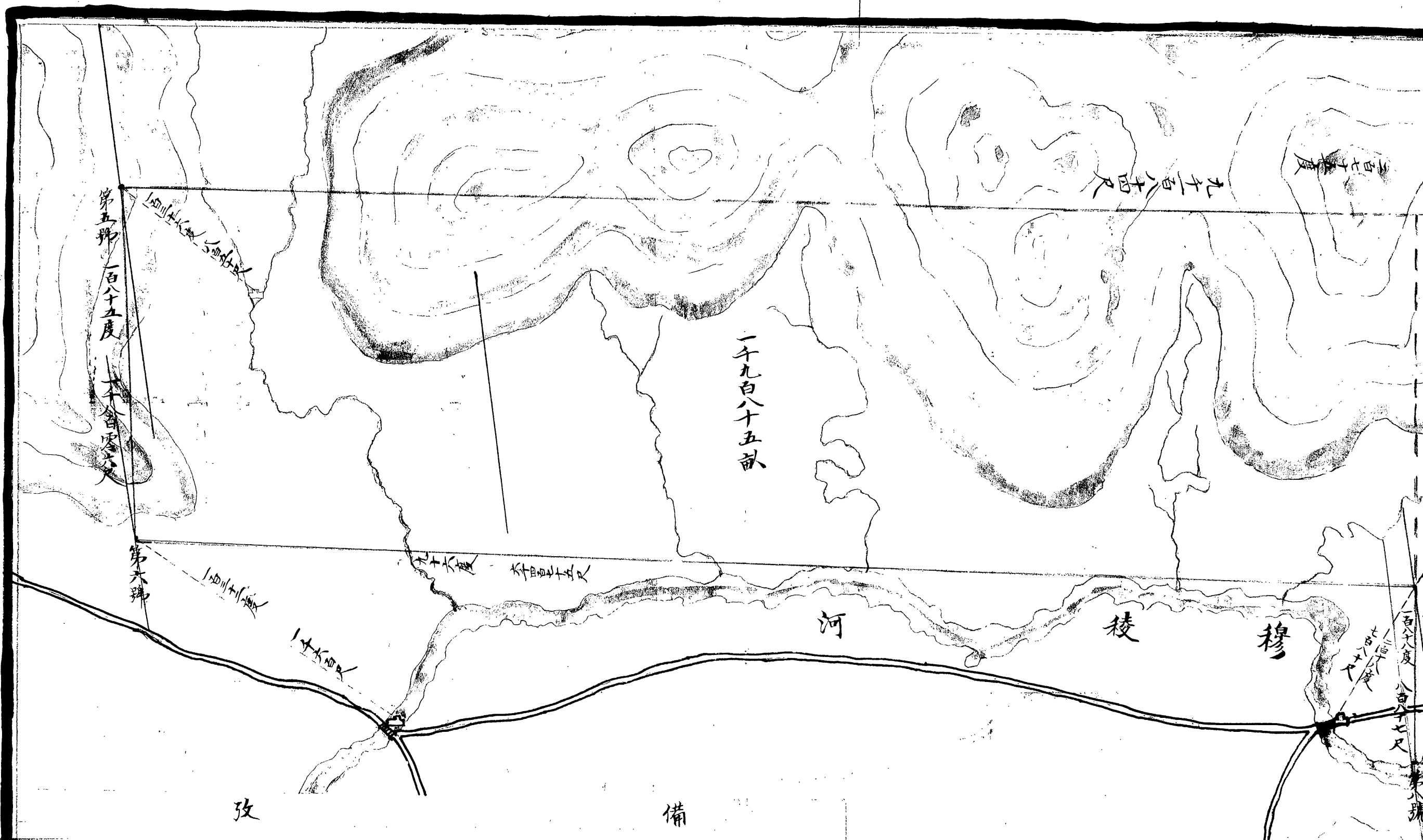
姜

1-1805



1-1805





1-1805

500 0 500 1000 1500

本圖山川部 於原圖三依り作り久天也

之一

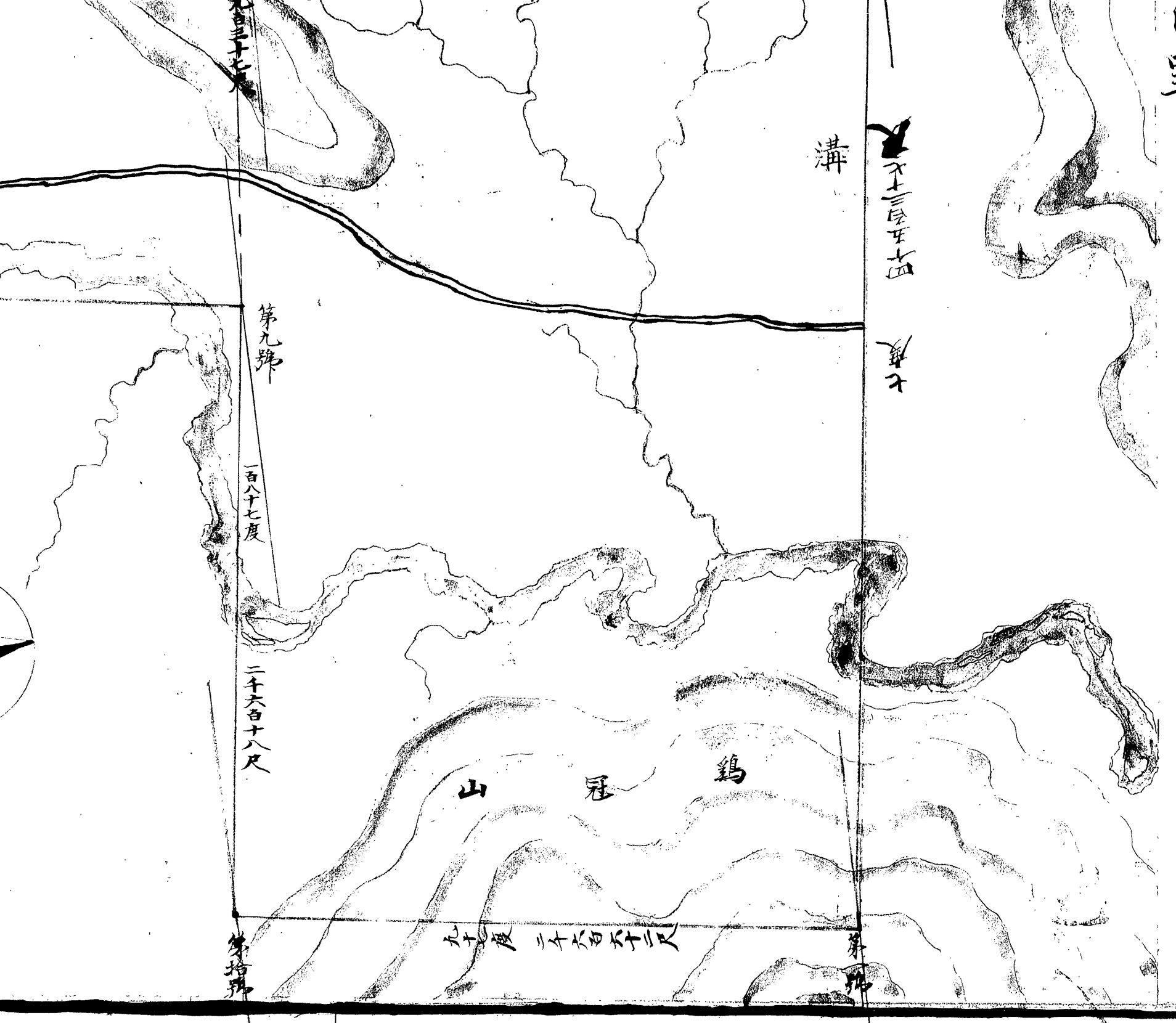
原籍廣東莞縣南洋華僑
現住吉林省城巴爾虎門外

呈請人 鐘青谿 (印)

原籍山東寧海縣
現住吉林省城糧米行街

測量人 姜明亮 (印)

日呈



MT 17521 477

1-1805



MT 17521 478

1-1805



MT 175Z1 479

MT 175Z1 478

1-1805