

5. 帝國帰属敵在移管関係

REEL No. A-1178

0567

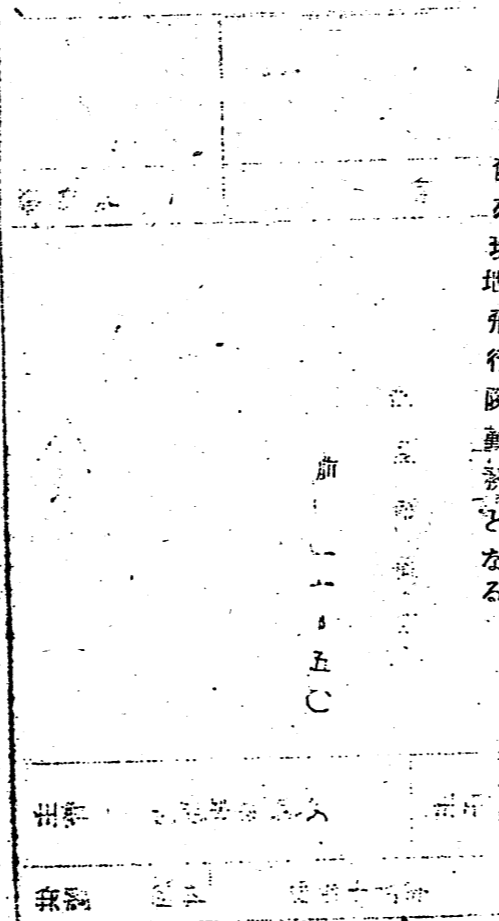
アジア歴史資料センター

發信者 天津	件 帝口 歸展 敵産 移管 圖 之 件	154 交 通 課 長 244 商 工 課 長 2184 農 林 課 長 18 司 政 課 長 18 司 政 課 長 總務課 了 了 了 了 了 了	主管 支那事務局長 主任 總務課長 主務 鈴木理事官 了 區分	供覽 回付 昭和十九年 月 日 完了 昭和十九年 4月9日 番號 10
-----------	---------------------------	--	--	--

同誌 正治八號 十九年一月十八日
注意！本稿は十八日編入十九日印刷使用
のこと

◎木野少佐略歴

本籍 京都市上京區室町通寺之内上ル下松原北
半町二〇九、同京社高等商業出身、昭和十五
年四月海軍少佐、同十六年四月海軍少佐
少尉、〇〇航空隊付兼教官、同十七年海軍中
尉、爾後各地飛行隊勤務となる



秘

寫

支那事務局

總務課長

20.2.27
大東亞

天津總秘第二三六號

昭和二十年二月九日

別紙添附

在天津
總領事 太田 知庸

在北京大日本帝國大使館事務所長
特命全權公使 楠 本 隆 殿

鈴木理事

帝國歸屬敵產移管ニ關スル件

本件ニ關シ客年十一月三十日附ヲ以テ北支派遣甲第一四〇〇部隊經理部天津出張所長ヨリ別紙目錄ノ通本官ニ對シ移管アリタルニ付此段報告申進ス

本信寫送付先 大東亞大臣、駐支大使

塘沽、山海關、青島

在天津日本總領事館

20.2.27
大東亞

帝國歸屬敵產移管目錄

REEL No. A-1178

アジア歴史資料センター

帝國歸屬敵產移管目錄

番號	名	稱	國籍	所	在	地
一	美孚	洋行	米	天津特別市第一區中經一路八		
二				第六區馬場道		
三				東經南路		
四	亞細亞	石油	英	南樓路海大道角		
五				第一區東經南路中經三路角		
六				第六區南緯二十路南緯三十三路角		
七				馬場道		
八						
九						
一〇	德士古	洋行	米	第二區		
一一	仁記	洋行	英	第六區東經南路河西南路		
一二				海大道		

一三	仁記	洋行	英	天津特別市第六區佟家樓		
一四	怡和	洋行		東經南路		
一五				河西南路		
一六				馬場道二		
一七	中國航業公司			東經南路		
一八				第五區六緯路		
一九	衛利韓	洋行	米	第六區河西南路		
二〇						
二一						
二二				東經南路		
二三				南緯五路		
二四				塘沽招商局西廠		
二五				東廠		
二六				漁家堡		
二七				大沽水先村		

海軍第711
20.2.27
大東亞海

支那事務局

寫

總務課長

鈴木理事官

大東亞大臣へ

天津總秘第二三八號

昭和二十年二月九日

在天津

總領事 太田 知庸

在塘沽

領事 掛川 巖藏

帝國歸屬敵產移管ニ關スル件

昭和二十年二月九日附補本公使宛拙信天津總秘第二三八號ニ關シ今般
當地軍側ヨリ當館ニ移管ヲ受ケタル敵產中貴管内所在ノ分左記ノ通貴
官ニ移管致スヘキニ付爾今右財產ノ處理ニ付可然御取計相成度

記

在天津日本總領事館

20.2.27

二八	高林洋行	米	北戴河西海灘路
二九	安利洋行	英	天津特別市第六區海大道
三〇	安利洋行	米	第一區大經南路第六區大經南路
三一	格蘭マースクル	米	第六區南緯十二路
三二	馬太夫病院	英	第一區海大道
三三	英國隔離醫院	米	第六區南緯十八路
三四	英國醫院	米	南緯四十一路南緯二十四路
三五	福安醫院	米	第七區南開大街
三六	英工部局 (P. H. 碼頭及下務屋)	英	第六區河西南路

帝國歸屬敵產移管目錄

番 號	名 稱	國 籍	所 在 地
二 四	衛利韓洋行	米	塘沽招商局西廠
二 五	・	・	東廠
二 六	・	・	漁家堡
二 七	・	・	大沽水先付

本信應送附送
大東亞大臣
北京公使

在天津日本總領事館

秘

天津總領事館二三七號

昭和二十年二月九日

支那事務局

在天津
總領事 太田 知 庸

在山海關

領事 白 倉 精 一 殿

總務課長

鈴木理事官

帝國總領事館移管上開スル件

昭和二十年二月九日附補本公使宛備信總領事館シテハ 號ニ關シ今般當地
軍備ヨリ常館ニ移管ヲ受ケタル敵産中貴管内所在ノ分左記ノ通貴官ニ
移管致スヘキニ付爾今右財産ノ處理ニ付可然御取計相成度

記

20.2.27
支那事務局

2.27
支那事務局

在天津日本總領事館

五山...
 大...
 送...
 六...

帝國購屬敵產移管目錄

番 號	名 稱	國 籍	所 在 地
二 八	衛 利 洋 行	米	北 城 河 西 海 灘 路

本信原附之 大東洋行 北方之使

在天津日本總領事館



大臣殿

實錄第六五九號

昭和二十年二月二十三日

在青島 總領事 喜多長雄

附屬添附

寫

在北京大日本帝國大使館事務所長 特命全權公使 楠本實隆 殿

支那事務局

給本領事官

帝國屬地產移會ニ關スル件

首題ノ件客年十一月三十日附ヲ以テ北支派遣甲第一八〇〇部隊増隊長
リ別紙目錄ノ通本官ニ對シ移會アリタルニ付右報告ス

寫送付先 大東亞大臣、在支大使、天津

20.3.4
大東亞

3.5
支那事務局

廠產土地建物引繼調査目録

舊名稱	所在地門牌	財産内容	使用者	備
美孚洋行	山東省沂山東大街二四	建物		借地
"	山東省沂山西大街四四	建物		借地
"	濰縣早安鄉黃家屯街四九七	土地、建物		借地(公有地) 借地契約期間 自民國一九二七 至民國一九三三
"	青島市威海路二四一	建物	未定	借地(公有地) 借地契約期間 自民國一九二七 至民國一九三三
"	青島市山東路五四、甲	土地	青島居留民國以下五名	借地(公有地) 借地契約期間 自民國一九二二 至民國一九三三
"	青島市奉天路一三九	建物	橋本爲藏	借地(公有地) 借地契約期間 自民國一九二二 至民國一九三三
亞細亞火油公司	青島市吳淞路二五	土地、建物	陸軍	