

17.

REEL No. A-1177

0495

アジア歴史資料センター

寫

19. 3. 6

大東亞

在汕頭日本領事館

支那事務局秘書課

19. 3. 6

昭和十九年二月十日附 發信者 在汕頭領事館

件名 特殊財産處理ニ関スル件

供電 回付 昭和十九年三月七日 完了 昭和十九年三月十日 番號 7

支那事務局局長

主任 總務課長

主務 外務課

區分

總務課

827	1571	439	469
交	理	理	司
通	工	林	財
課	課	課	課
長	長	長	長

19. 3. 19

19. 3. 6

支那事務局秘書課

REEL No. A-1177

在汕頭日本領事館

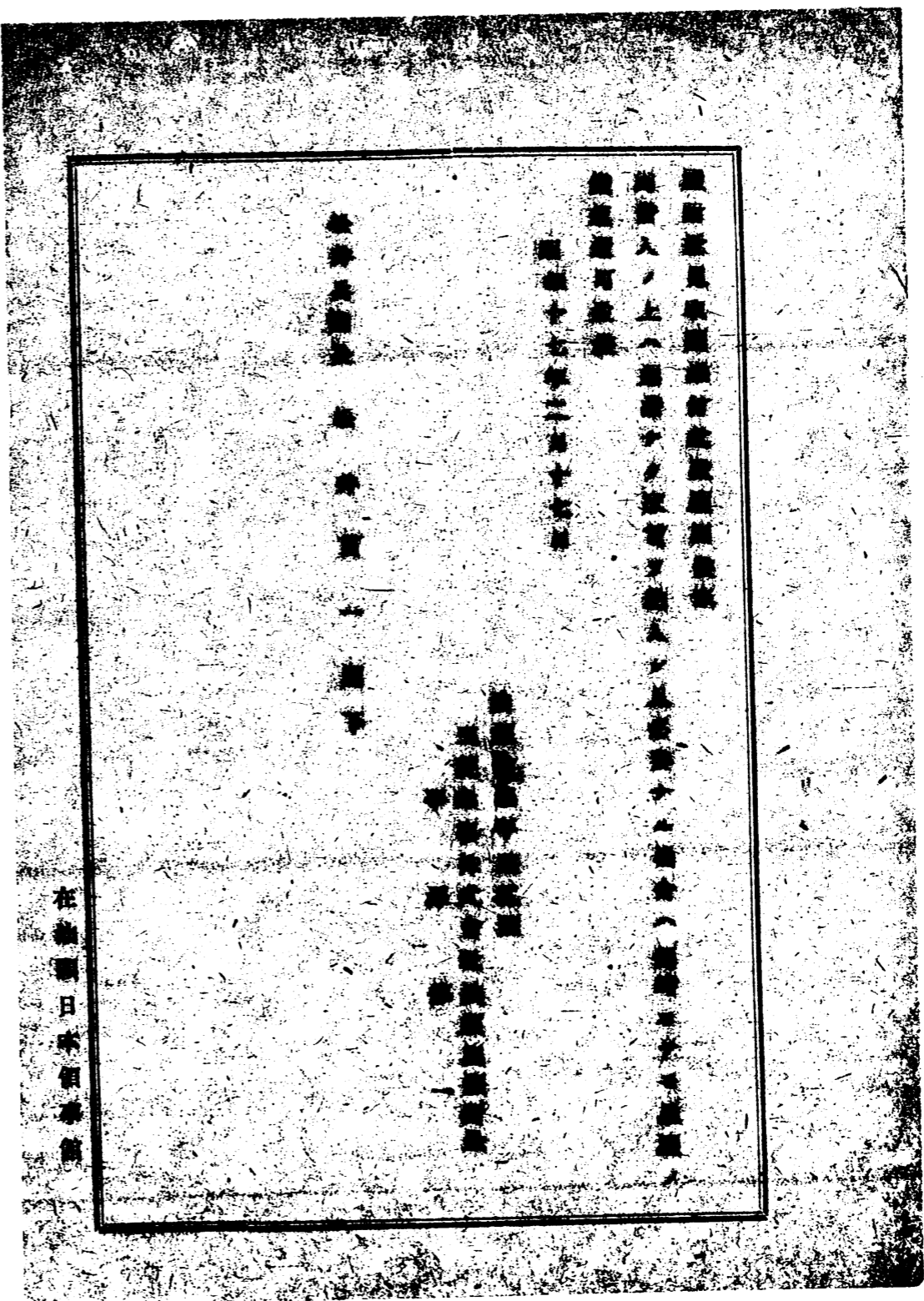
海軍軍艦長官官房  
第二課長官官房  
第三課長官官房

在汕頭日本領事館

十五号入  
十五号入  
十五号入  
十五号入

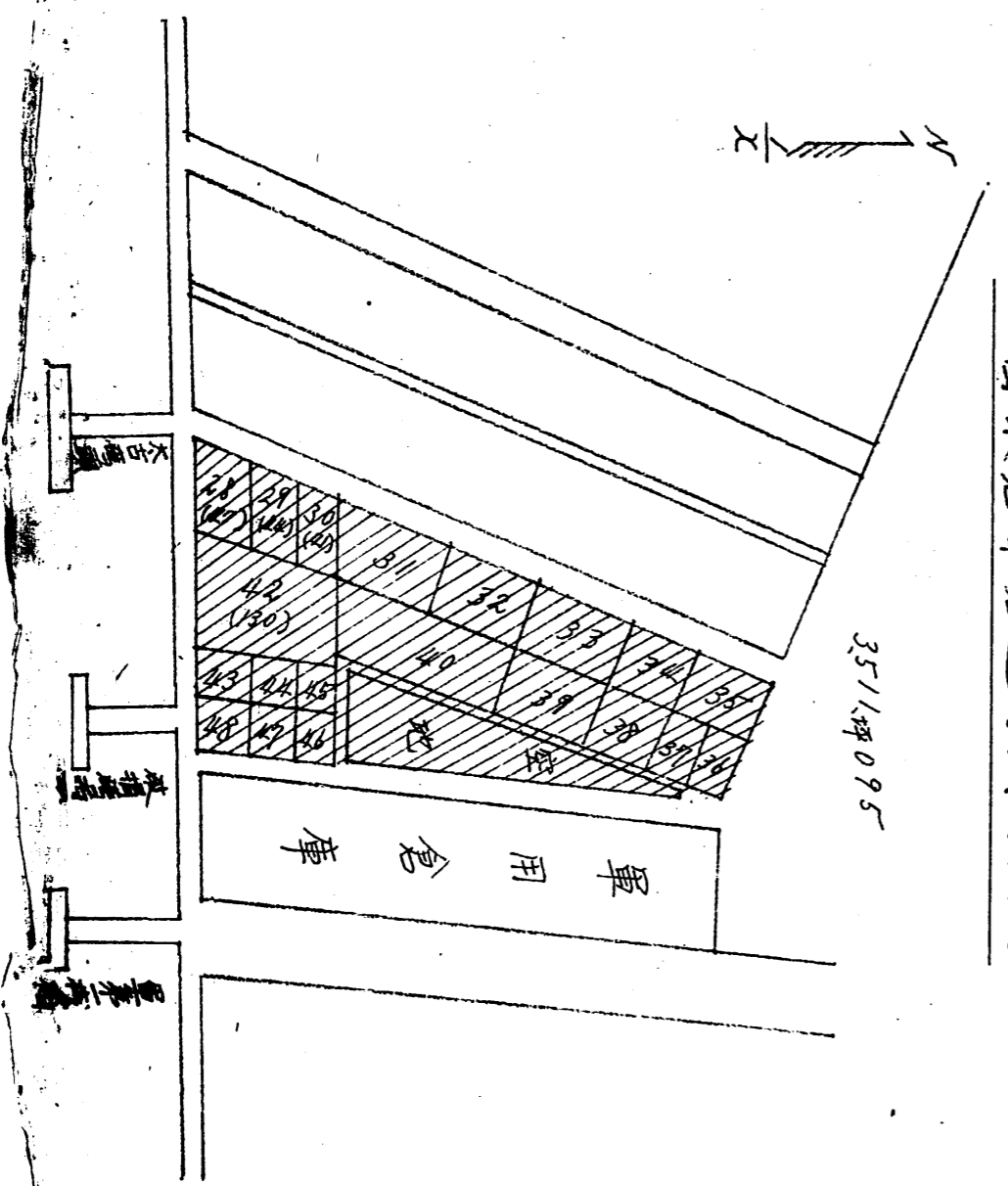
海軍軍艦長官官房  
第二課長官官房  
第三課長官官房  
第四課長官官房  
第五課長官官房  
第六課長官官房  
第七課長官官房  
第八課長官官房  
第九課長官官房  
第十課長官官房  
第十一課長官官房  
第十二課長官官房  
第十三課長官官房  
第十四課長官官房  
第十五課長官官房  
第十六課長官官房  
第十七課長官官房  
第十八課長官官房  
第十九課長官官房  
第二十課長官官房



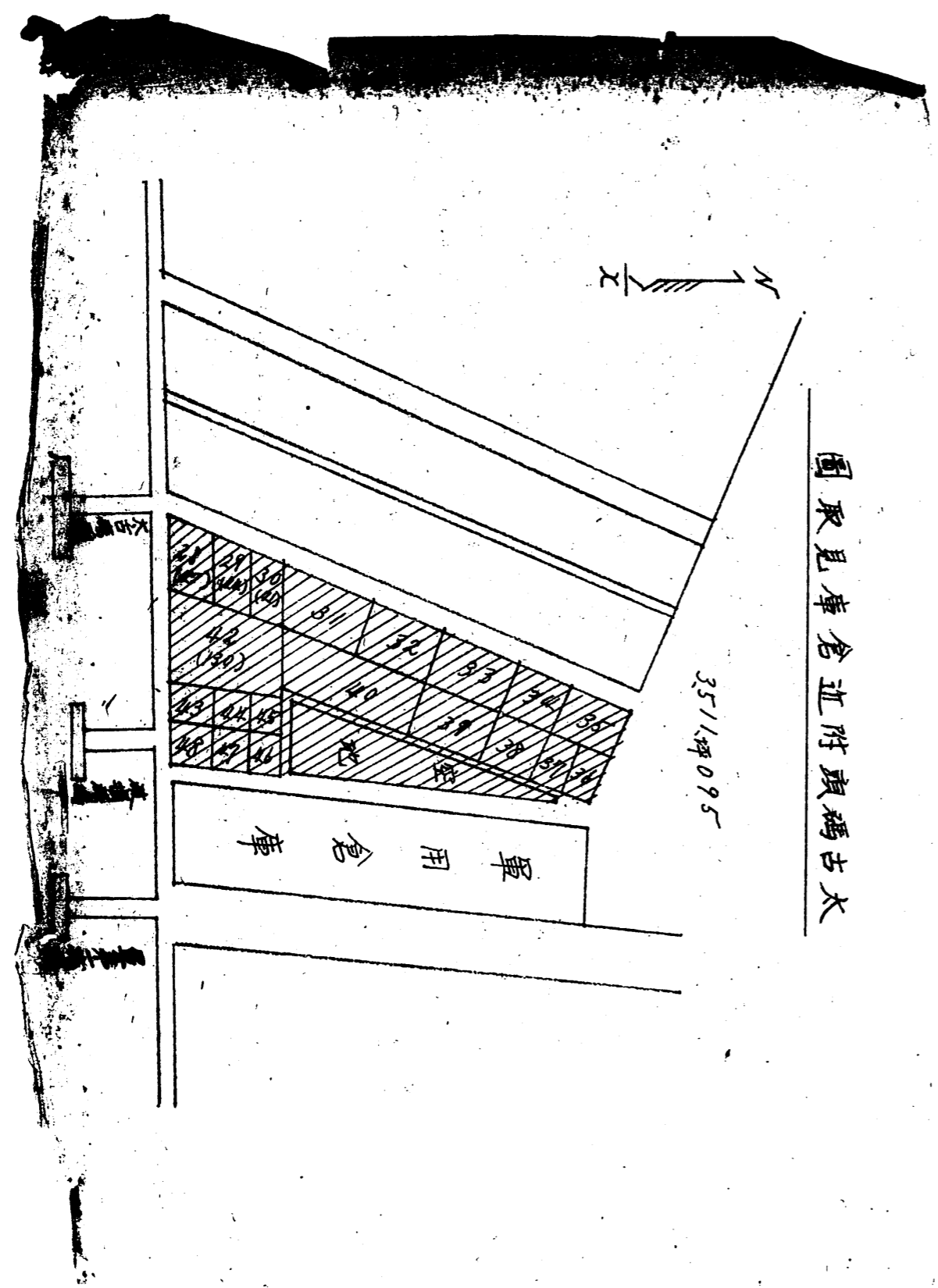
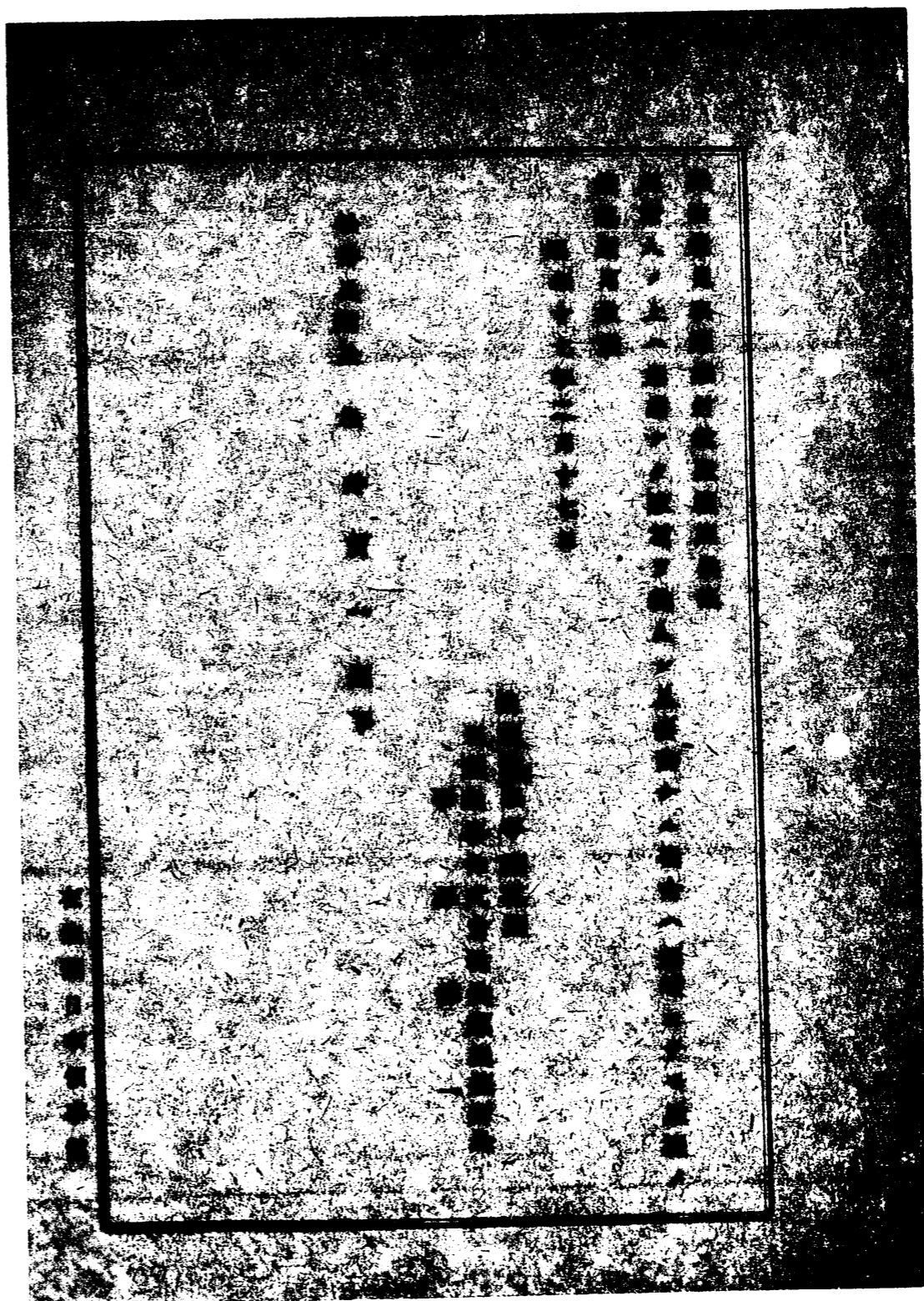


太古碼頭附近倉庫取見圖

3511坪095



REEL No. A-1177



REEL No. A-1177



家 屋 借 入 許 可 願

一 本 籍 地 樹木縣芳賀郡最沼村谷貝新田一五

一 現 住 所 汕頭市外馬路二八九號

一 借入家屋の場所 汕頭市外馬路及海影內街廣太古洋行倉庫三棟  
(汕頭市外馬路、海影)

一 家屋使用目的 當社運送及倉庫營業取積貨物、收貯並ニ保管ノ爲

一 家主ノ有無 太古洋行

一 借入料ノ有無 ナシ

一 其 他 事 項 ナシ

本家屋借入願書係ニ付何事特別ノ調整ヲ以テ許可相成度別紙借入  
家屋附近見取圖添付此取願書併呈

井澤 義 啟  
明治廿七年十月一日 生

東洋役支那人 明治廿七年十月一日 生

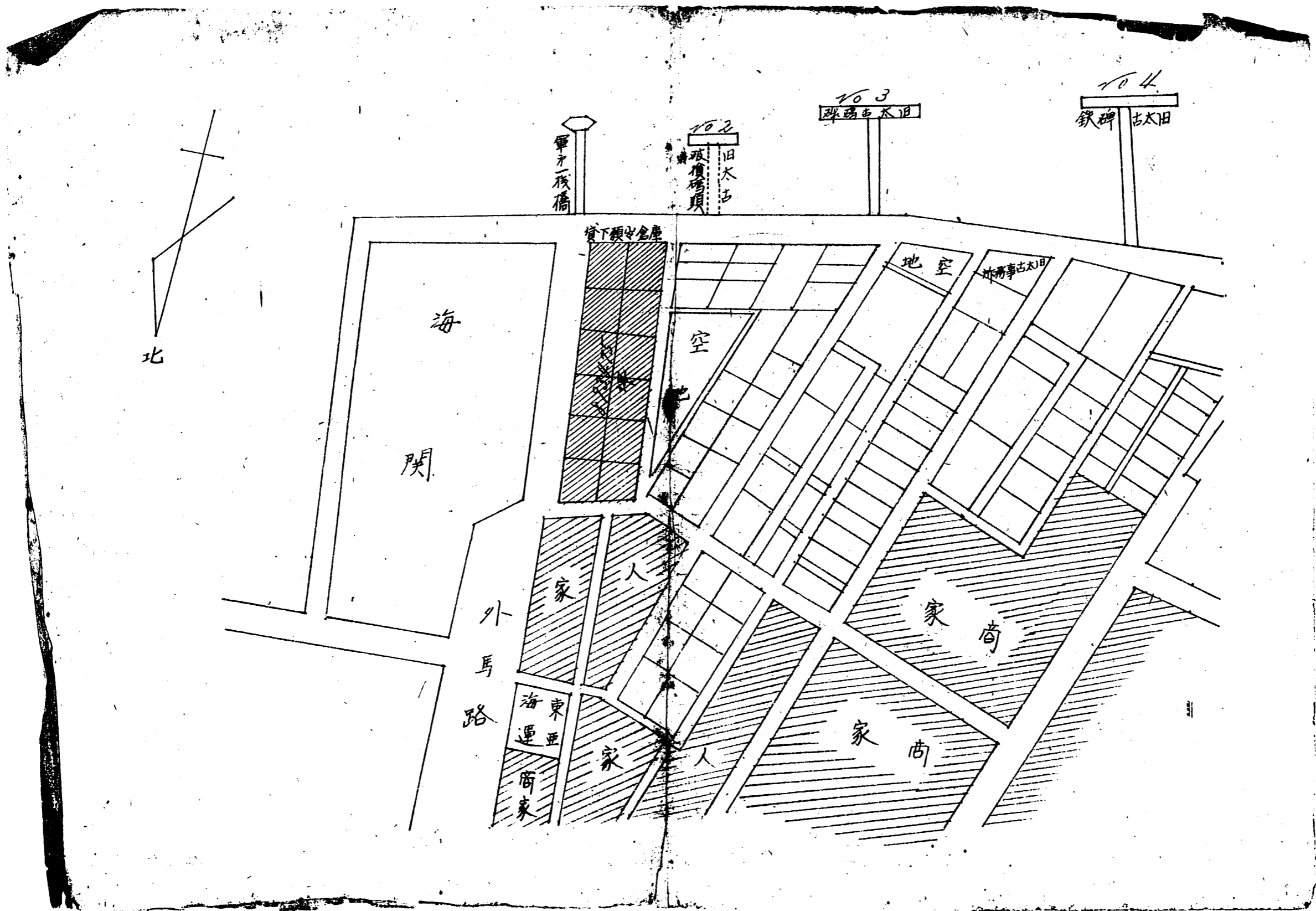
在汕頭日本領事館

借入ノ上ハ運送ノ家屋ヲ借入シ且本家屋ヲ會々何物ニテモ取入ノ  
返還可致候

明治廿七年三月十四日

汕頭市外馬路二八九號  
井澤 義 啟  
東洋役支那人 井澤 義 啟

在汕頭日本領事館



REEL No. A-1177



軍機放蕩大南洋各島嶼倉庫並事務所貸下雜費ノ弊  
 大東亞戰爭開始以來軍費ニテ脚費相成候在油頭港區米商團體ノ責中  
 舊大南洋行所有ノモノニテ並置リ軍費ニテ脚費則チキ左記如付  
 一 倉庫 二 倉庫 三 倉庫 四 倉庫 五 倉庫 六 倉庫 七 倉庫 八 倉庫 九 倉庫 十 倉庫  
 一 右ニ附隨セル事務所並地庫等  
 一 現下資材不足、爲メ本國總務課ニ困難ヲ感履候弊社ニ於テ最モ有效  
 二 使用並置與有權脚費下相受候上ハ弊社ニ於テ全責任ヲ以テ管理可仕  
 又將來軍費ニ於テ脚入用ノ節ハ現置ノ儘脚費却用申上候ニ付何等特別ノ  
 脚費減又以下脚費下賜リ度此致及脚費申候事

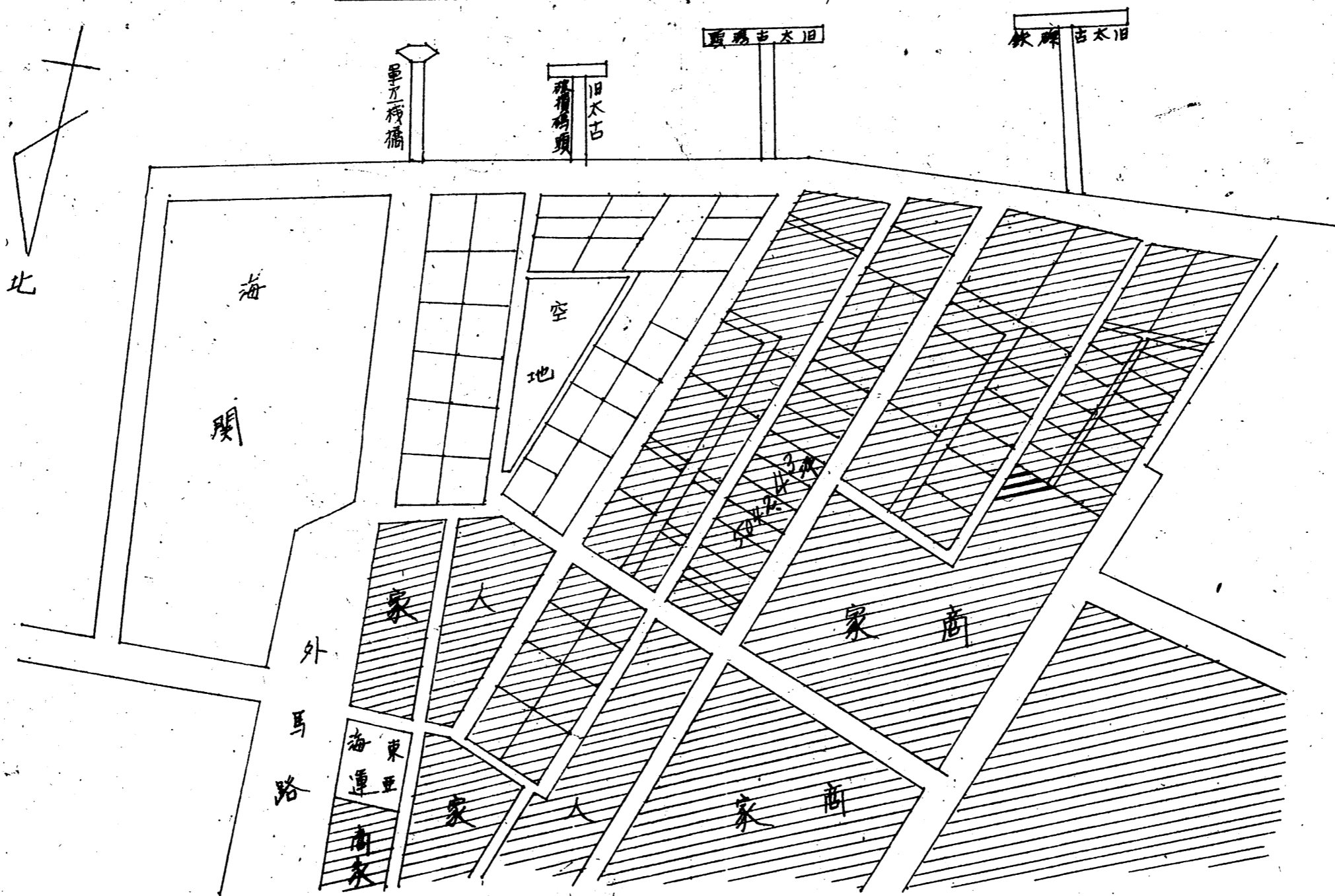
昭和十七年三月十七日

東京海運株式會社  
 前副社長 山崎 三郎

松井 兵衛 閣下

在汕頭日本領事館

圖 取見所務事並庫倉類碼行洋古太旧



REEL No. A-1177

0505

家屋借入許可願

- 一本 籍 地 愛知縣知多郡常滑町字市場貳番地
  - 一 現 住 所 汕頭市太平路壹號
  - 一 借入者年 齡 汕頭日本居留民會長 成 田 豊 彦 (四七歳)
  - 一 借入原因ノ地所 汕頭市外馬路五〇八號 (順泰有限公司)
  - 一 家屋借入目的 汕頭日本居留民會事務所
  - 一 家主ノ有無 順泰有限公司
  - 一 借家契約有無 ナシ
  - 一 其他事情事項 ナシ
- 右家屋借入願度候ニ付何本署對ノ御取裁ヲ以テ御許可制程度別紙借入家屋附近風取圍添付此狀願書候事
- 尚借入ノ上ハ還清ナク家賃ヲ納入シ且必要ナ場合ハ何時ニテモ原還ノ儀  
進可成候

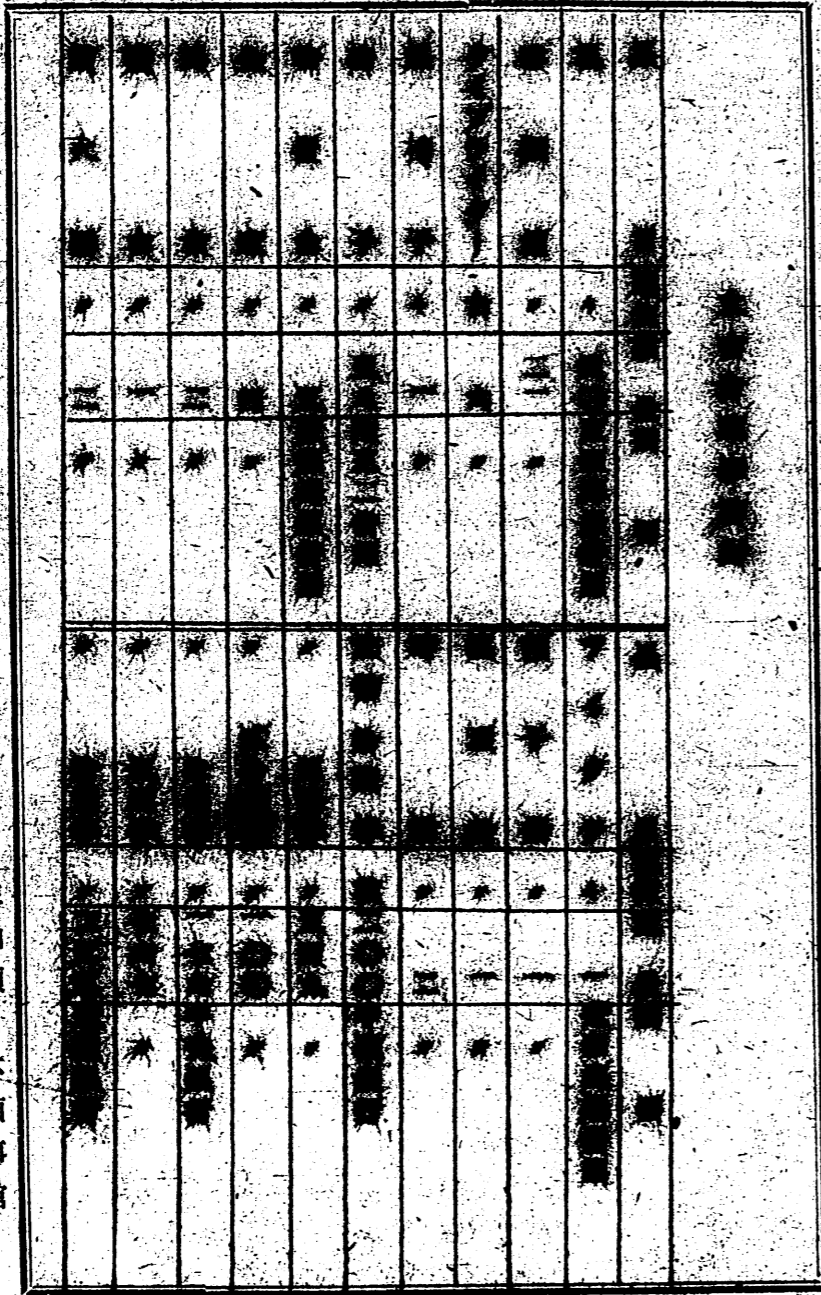
在汕頭日本領事館

昭和十七年二月六日

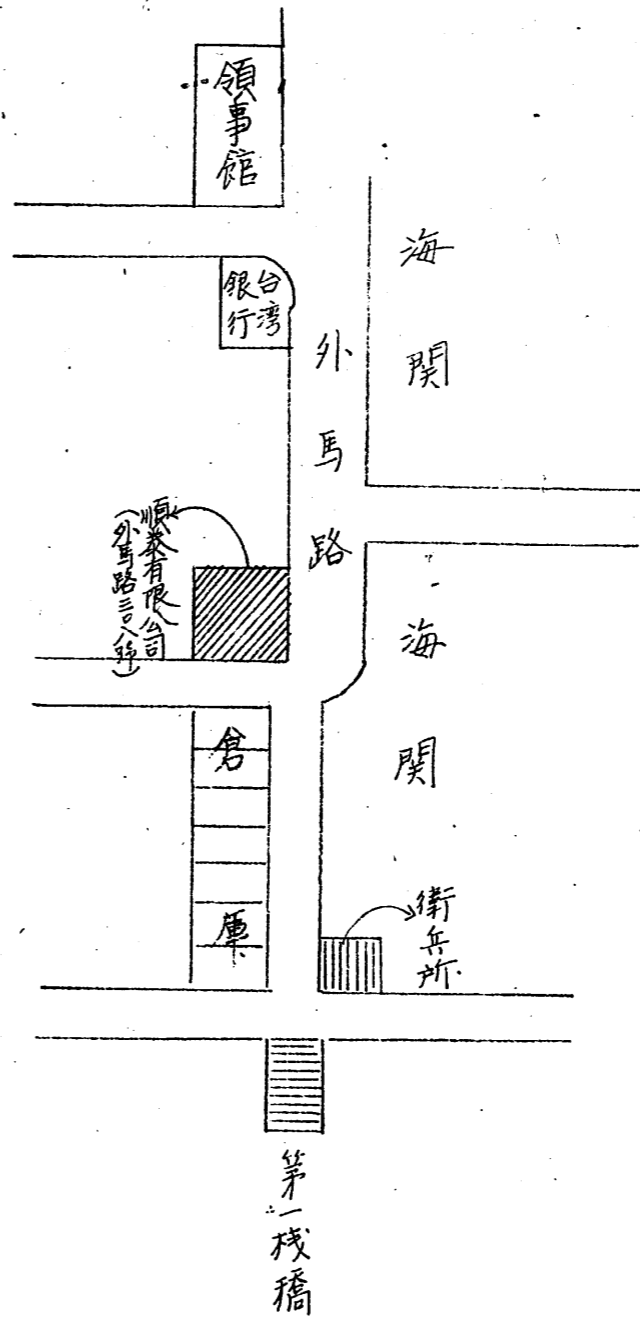
汕頭市太平路壹號  
汕頭日本居留民會長 成 田 豊 彦

松壽長 國 貞 松 井 貢 一 殿

在汕頭日本領事館



在汕頭日本領事館



REEL No. A-1177

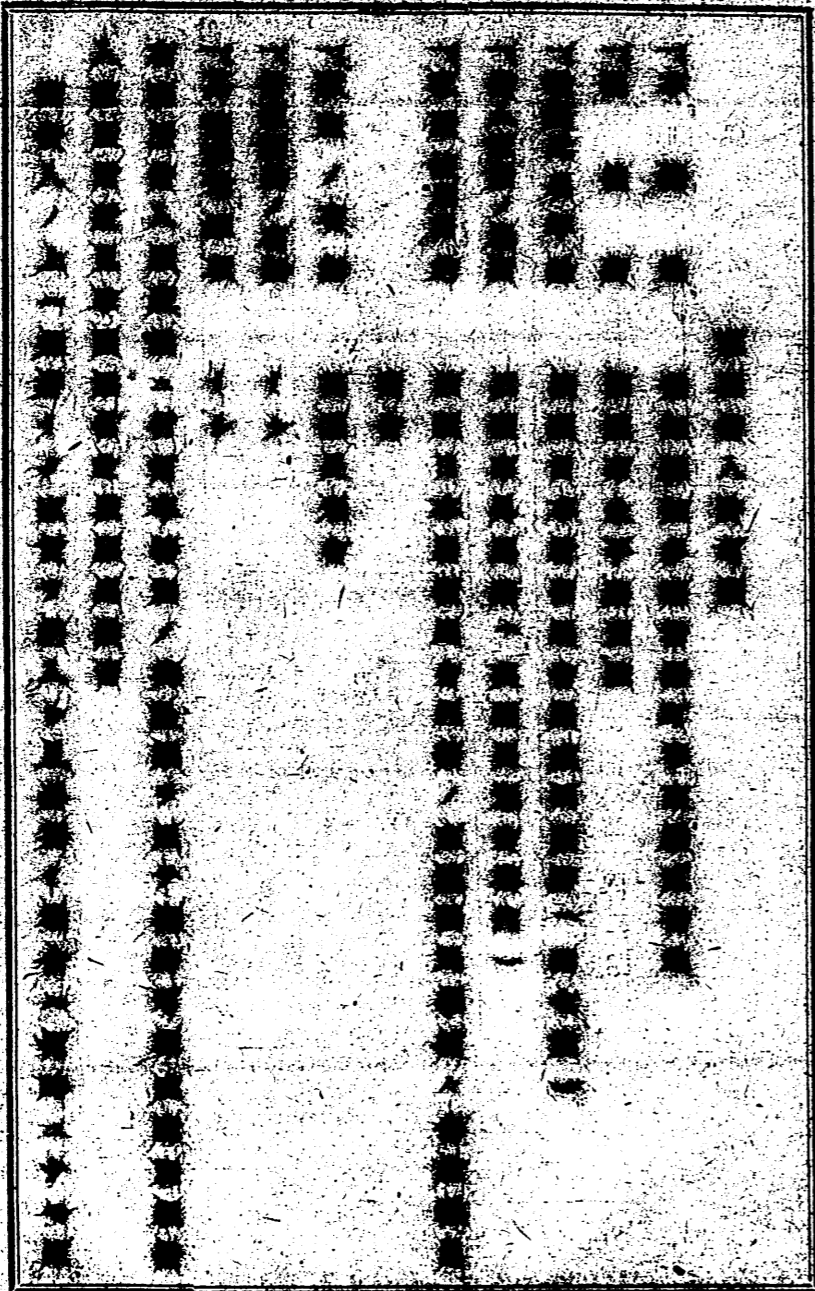
0508



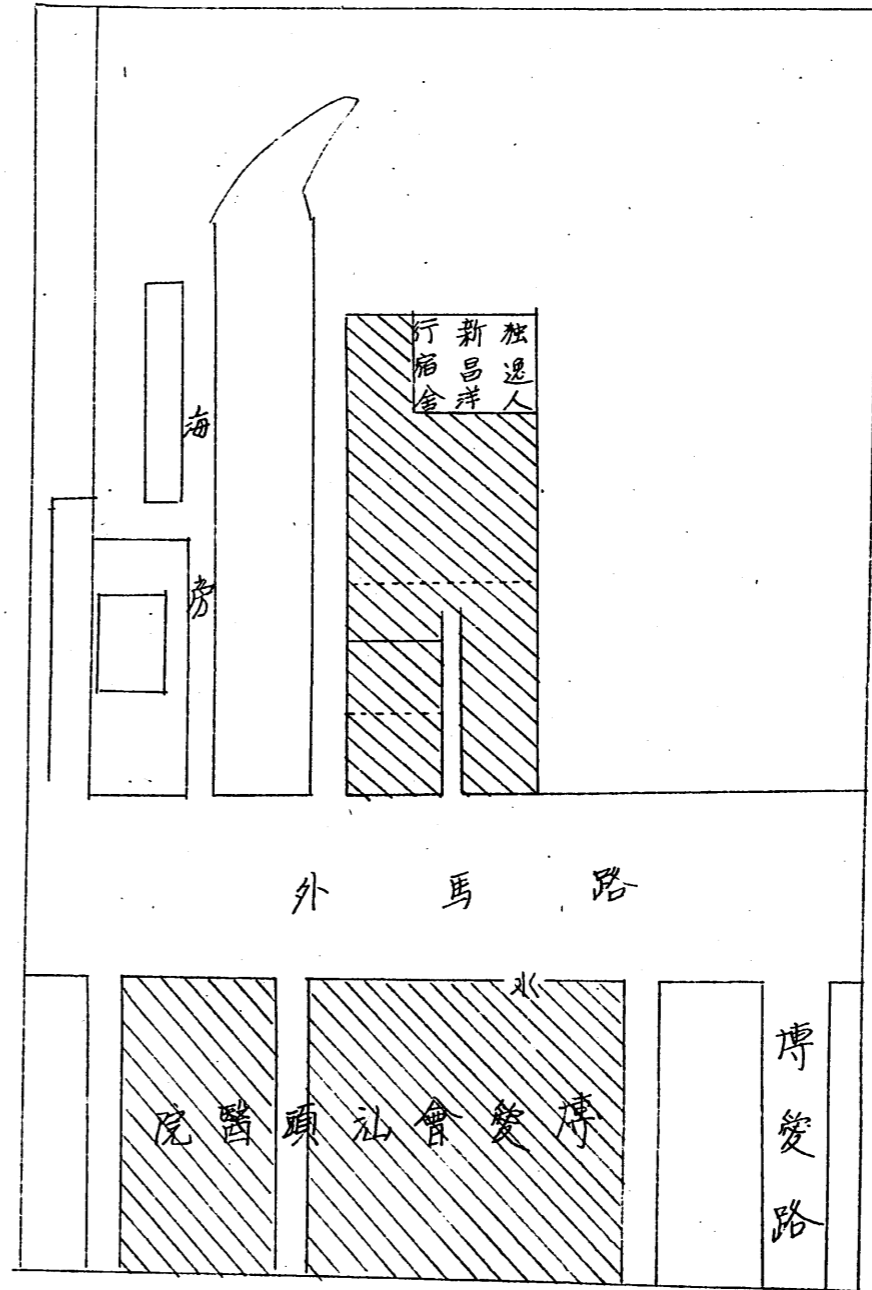


此書ノ執筆ニハ...  
 昭和十七年一月十日...  
 在汕頭日本領事館

此書ノ執筆ニハ...  
 昭和十七年二月九日...  
 在汕頭日本領事館



在汕頭日本領事館

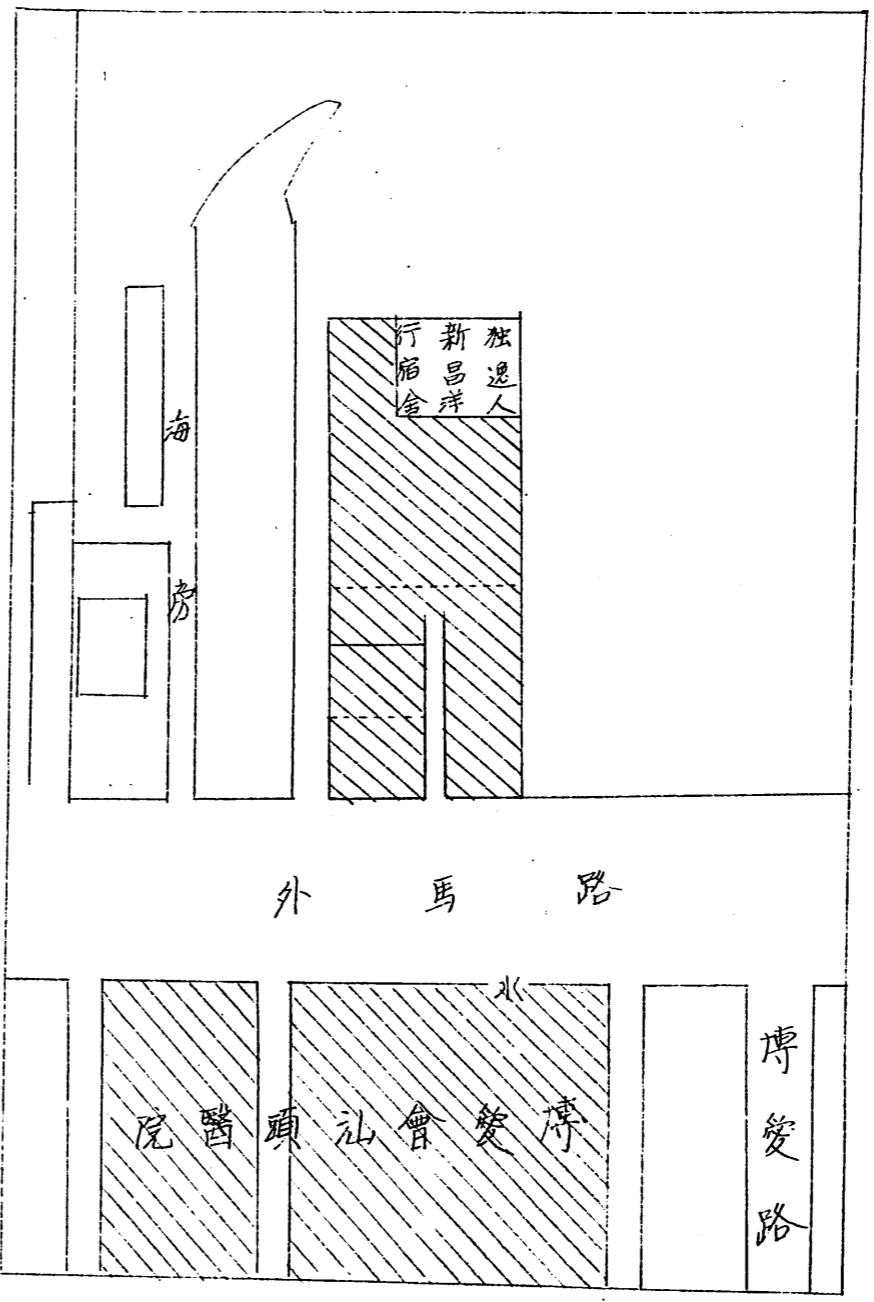


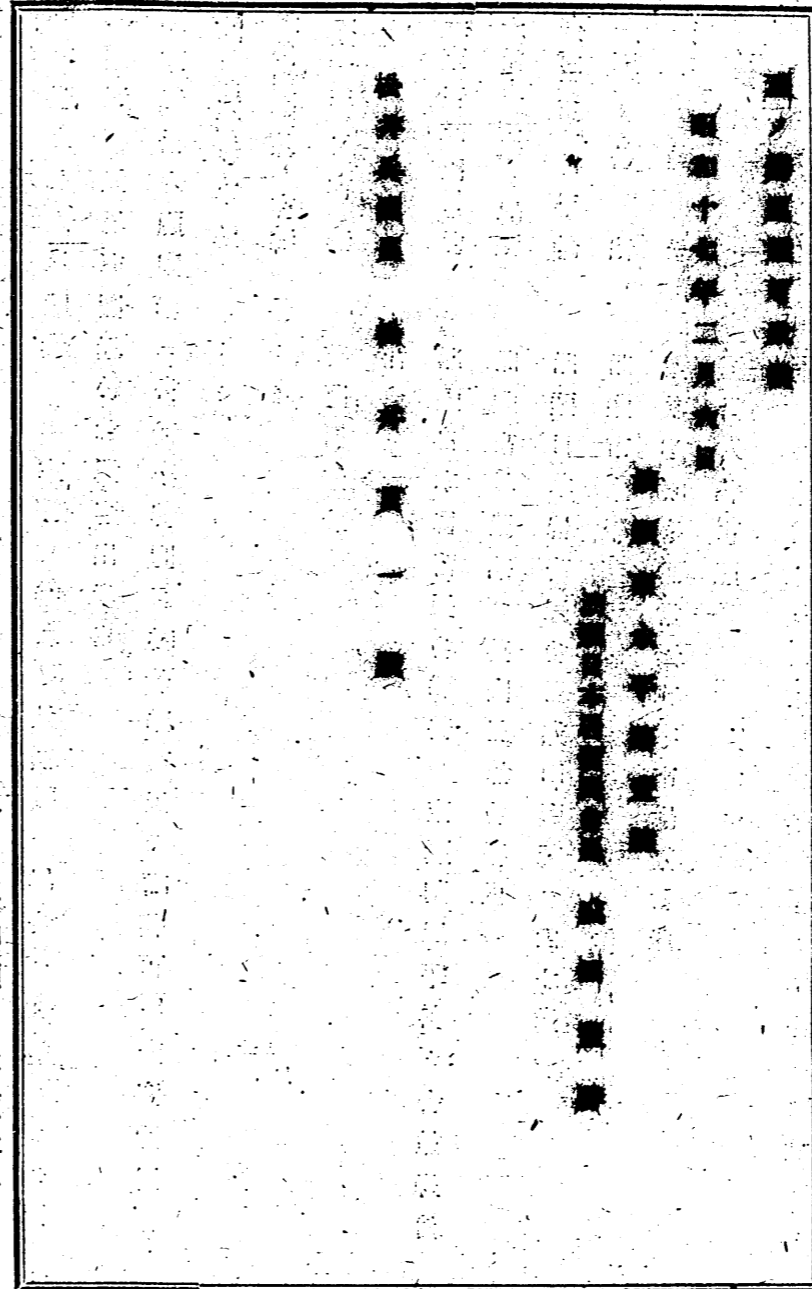
REEL No. A-1177



在汕頭日本領事館  
 圖說  
 一、本館  
 二、海房  
 三、新昌洋行宿舍  
 四、獨逸人會社  
 五、外馬路  
 六、醫院  
 七、頭社會  
 八、水  
 九、停愛路

此圖為汕頭日本領事館之配置圖。圖中顯示了領事館建築、海房、新昌洋行宿舍、獨逸人會社、外馬路、醫院、頭社會、水以及停愛路等設施。



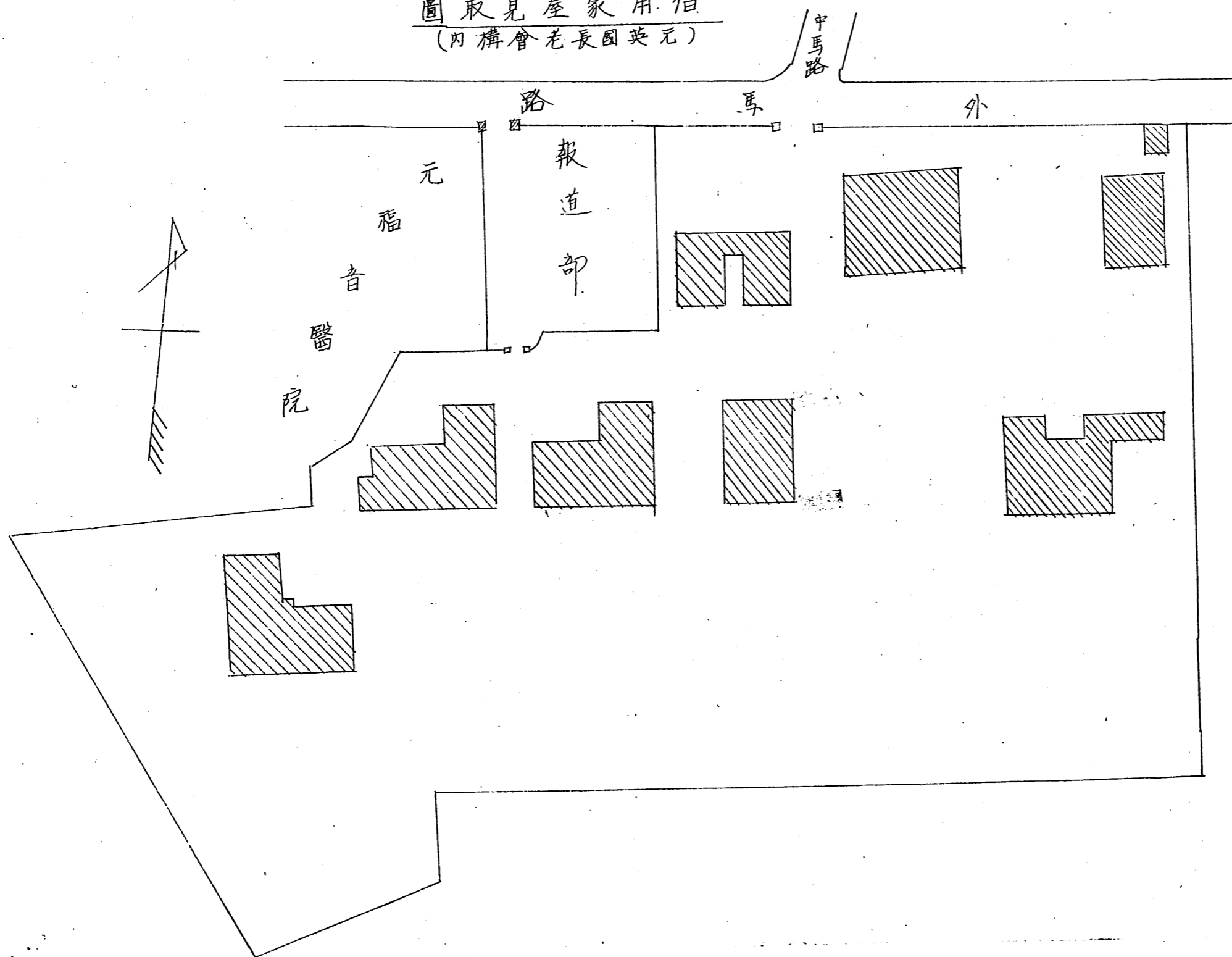


在汕頭日本領事館

REEL No. A-1177

0514

借家用屋見取圖  
(元英園長老會構内)



REEL No. A-1177

0515

在汕頭日本領事館

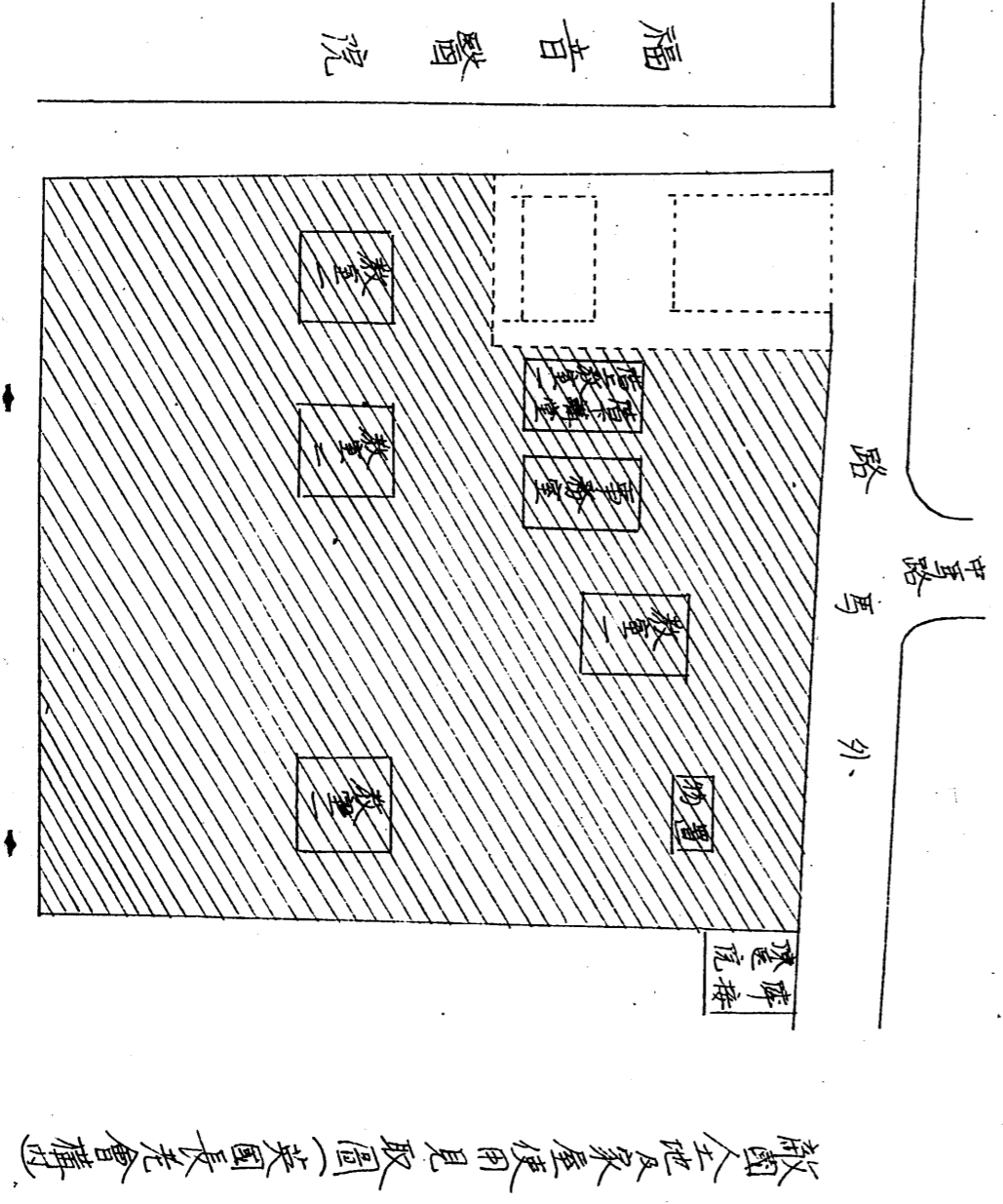
第	一	號	第	二	號
第	三	號	第	四	號
第	五	號	第	六	號
第	七	號	第	八	號
第	九	號	第	十	號
第	十一	號	第	十二	號
第	十三	號	第	十四	號
第	十五	號	第	十六	號
第	十七	號	第	十八	號
第	十九	號	第	二十	號
第	二十一	號	第	二十二	號
第	二十三	號	第	二十四	號
第	二十五	號	第	二十六	號
第	二十七	號	第	二十八	號
第	二十九	號	第	三十	號

在汕頭日本領事館

第	一	號	第	二	號
第	三	號	第	四	號
第	五	號	第	六	號
第	七	號	第	八	號
第	九	號	第	十	號
第	十一	號	第	十二	號
第	十三	號	第	十四	號
第	十五	號	第	十六	號
第	十七	號	第	十八	號
第	十九	號	第	二十	號
第	二十一	號	第	二十二	號
第	二十三	號	第	二十四	號
第	二十五	號	第	二十六	號
第	二十七	號	第	二十八	號
第	二十九	號	第	三十	號

REEL No. A-1177





在汕頭日本領事館

此圖為大正十一年(一九二二年)在汕頭日本領事館  
 所繪之福吉醫院(即福音醫院)之建築圖  
 其建築之式樣係由英國長老會所設計  
 其建築之材料係由英國長老會所供給  
 其建築之經費係由英國長老會所負擔  
 其建築之完成係在民國十一年(一九二二年)五月  
 其建築之地點係在汕頭中馬路  
 其建築之面積係約一千餘坪  
 其建築之構造係磚木構造  
 其建築之裝飾係歐式裝飾  
 其建築之設備係歐式設備  
 其建築之環境係優美環境  
 其建築之地位係重要地位  
 其建築之影響係深遠影響  
 其建築之價值係高貴價值  
 其建築之地位係重要地位  
 其建築之影響係深遠影響  
 其建築之價值係高貴價值



36	35	34	33	32	31	30	29	28	27	26	25
掛圖大小込	姿見鏡	重本見本類上類子片	カウンスター一ヶ所	カウンスター一ヶ所	四角平車子	平車子	全	全	タイプライター	全	タイプライター
								産付		産	
貳拾六圓	壹圓	壹圓			壹圓	壹圓	壹圓	壹圓	貳圓	壹圓	壹圓

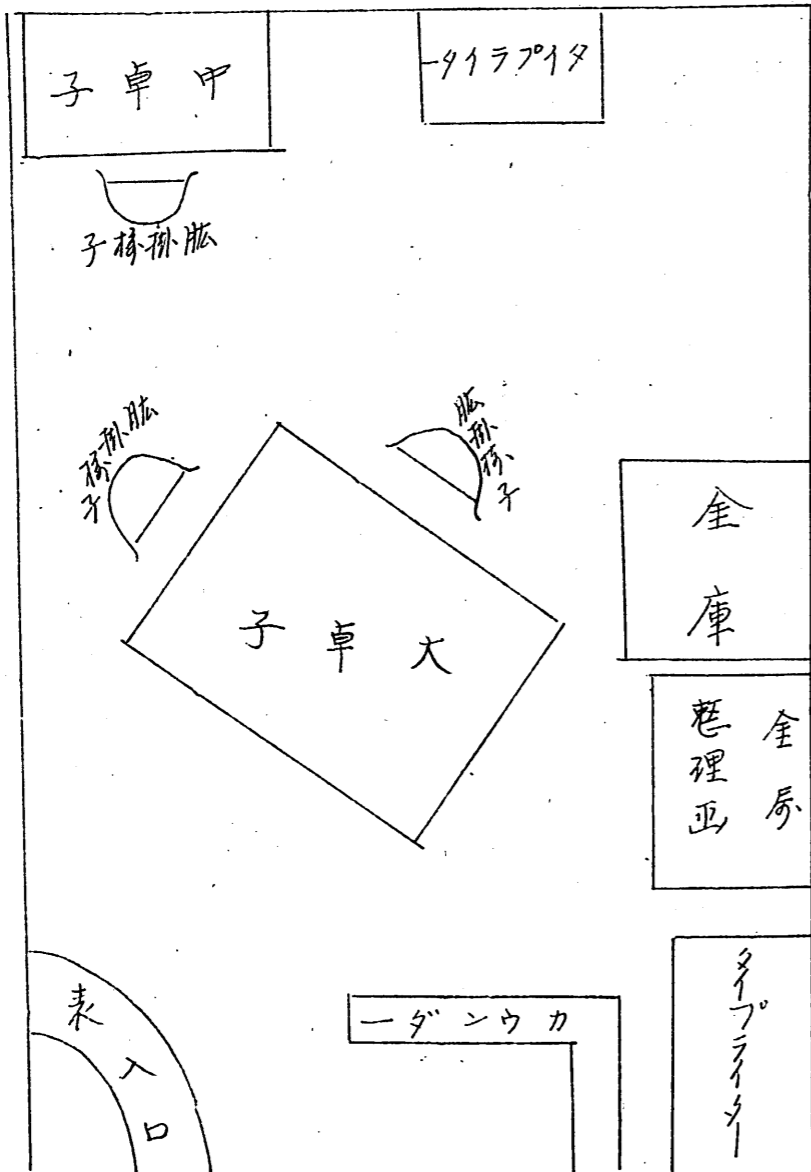
在汕頭日本領事館

24	23	22	21	20	19	18	17	16	15	14	13
デスタ	平車子	大デスタ引類付	全 中次 三	全	全	全	全 引類付	全 引類付	デスタ大廻	金属製整理厨	書棚二ツ重キ
小黒											
壹圓	壹圓	壹圓	貳圓	壹圓	壹圓	貳圓	貳圓	壹圓	壹圓	壹圓	壹圓

在汕頭日本領事館

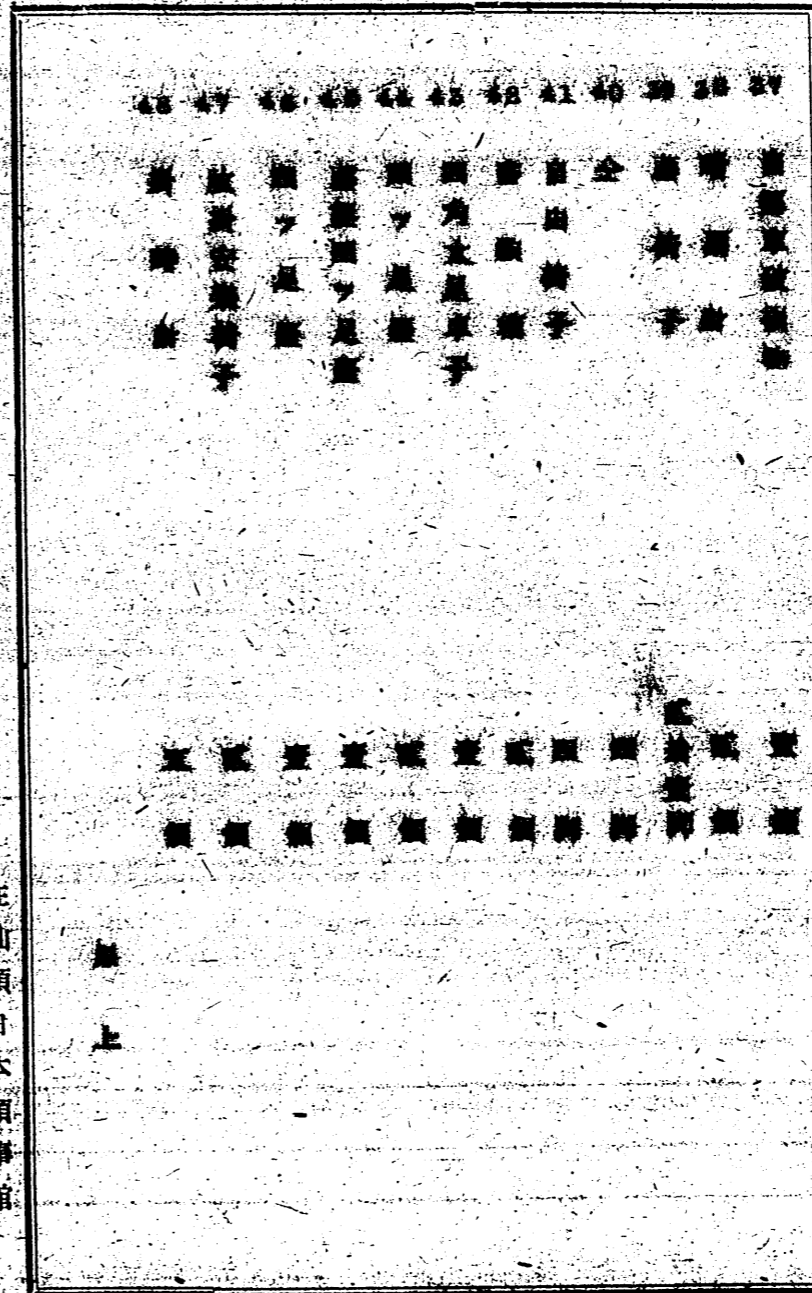






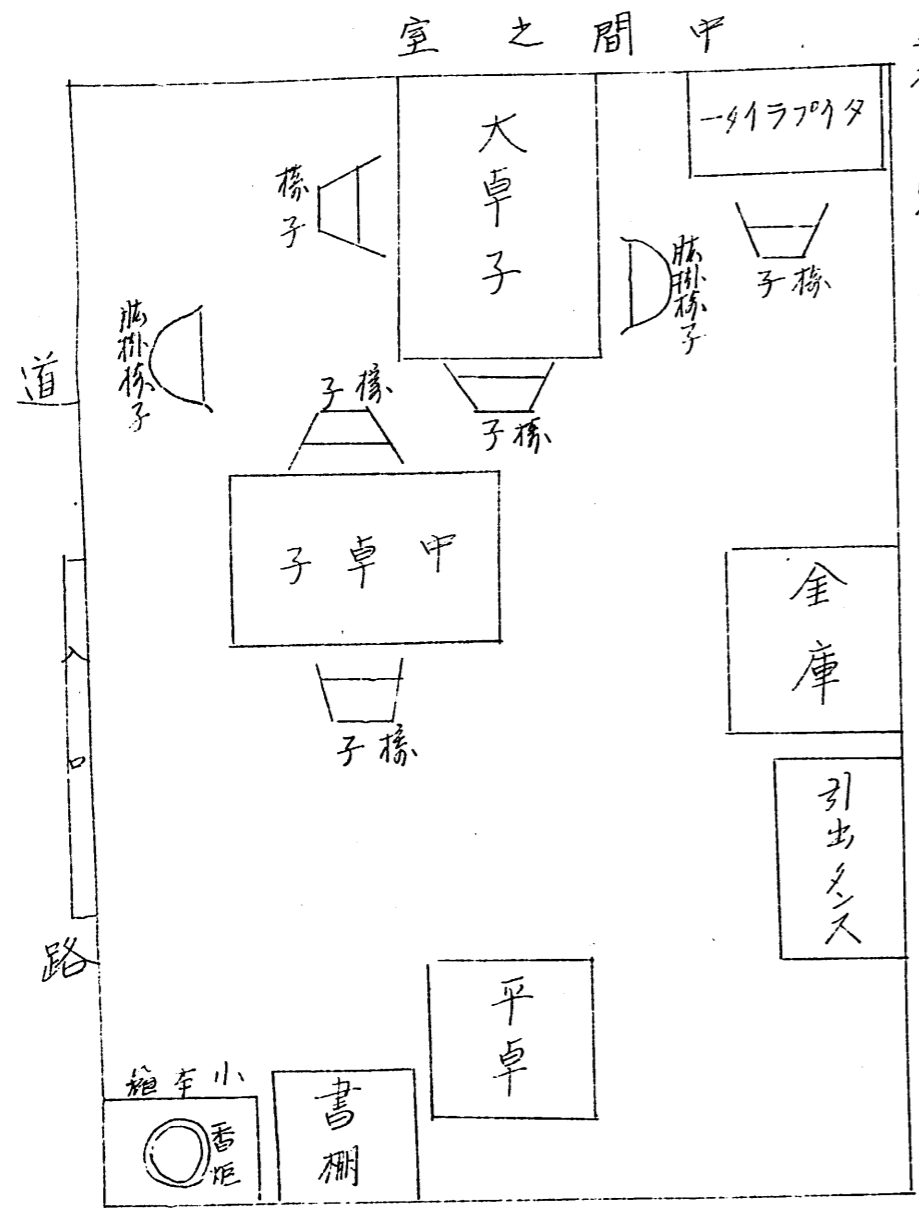
其一 物品所在現狀

別口階下の面事務室ノ分



在汕頭日本領事館

REEL No. A-1177



其二 物品所在現状

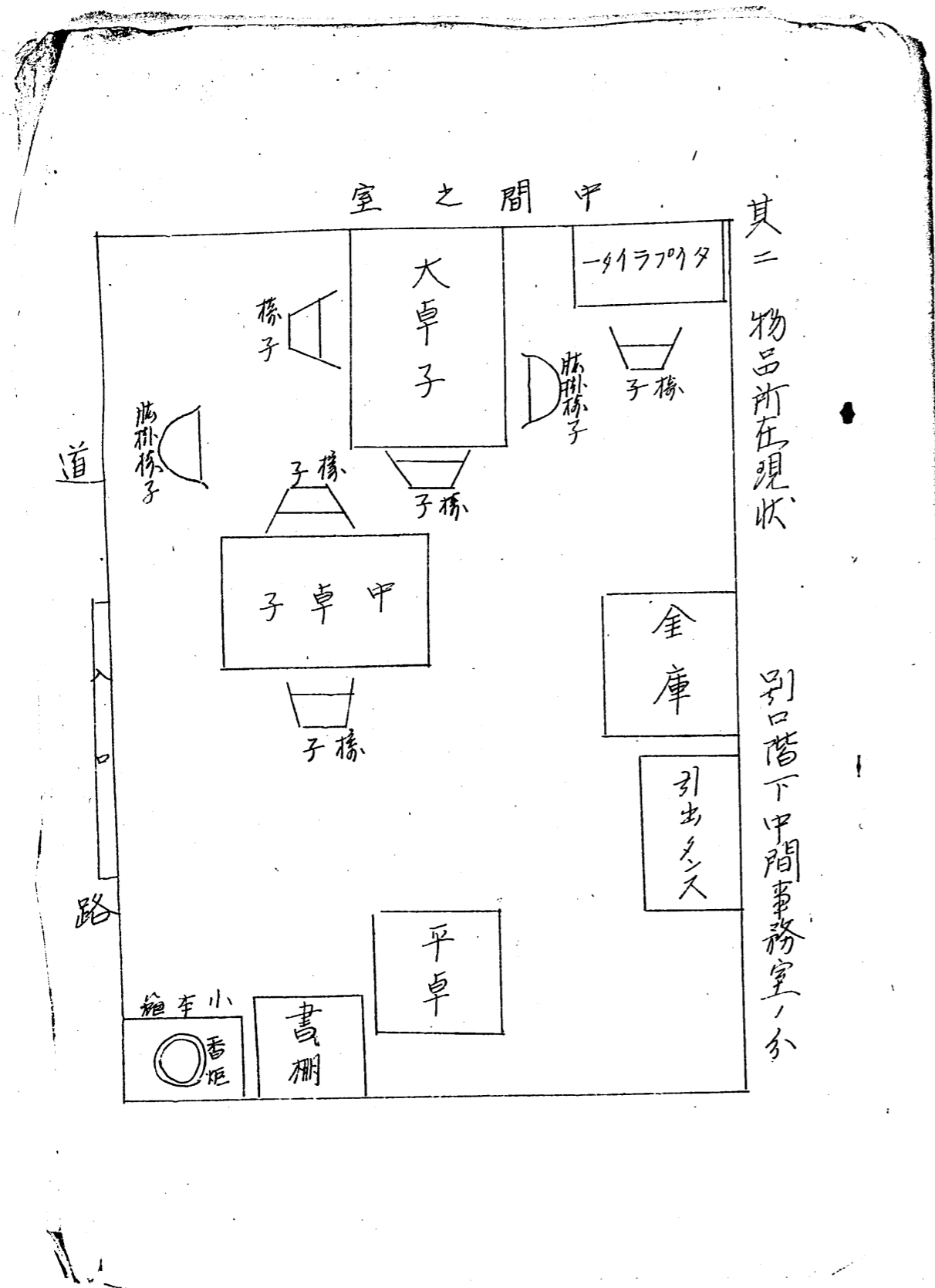
別口階下中間事務室ノ分

一	カウンス	一	木	外ニ入口階下産品
二	タイプライター	二	銅	
三	金属製整理箱	三	銅	
四	同金属五脚位	四	銅	
五	卓子大、中	五	銅	
六	取掛椅子	六	銅	
七	椅子時	七	銅	
八	丸	八	銅	
九	丸	九	銅	
十	丸	十	銅	

以上

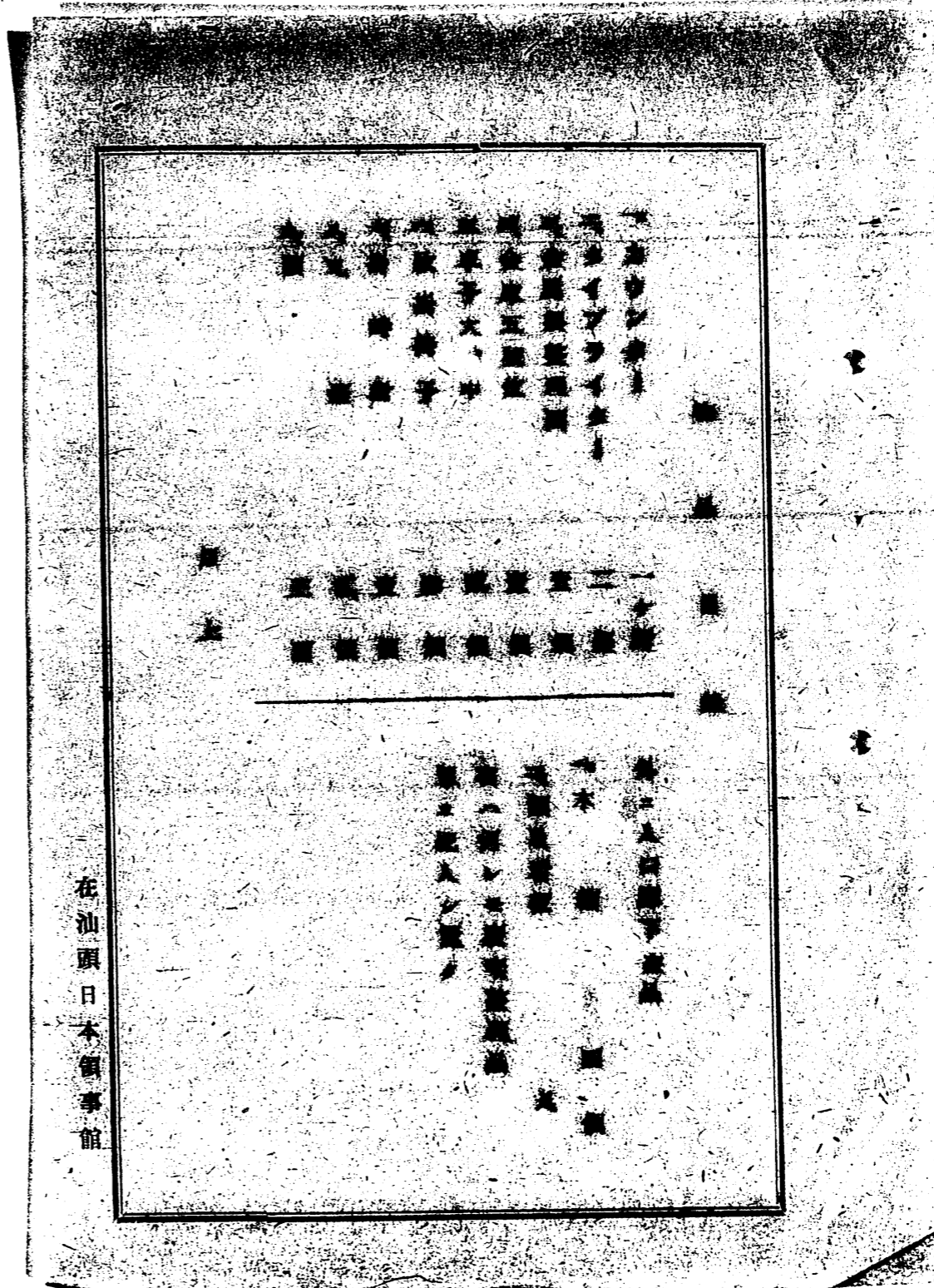
外ニ入口階下産品  
 一 木  
 二 銅  
 三 銅  
 四 銅  
 五 銅  
 六 銅  
 七 銅  
 八 銅  
 九 銅  
 十 銅

在汕頭日本領事館



其二 物品所在現狀

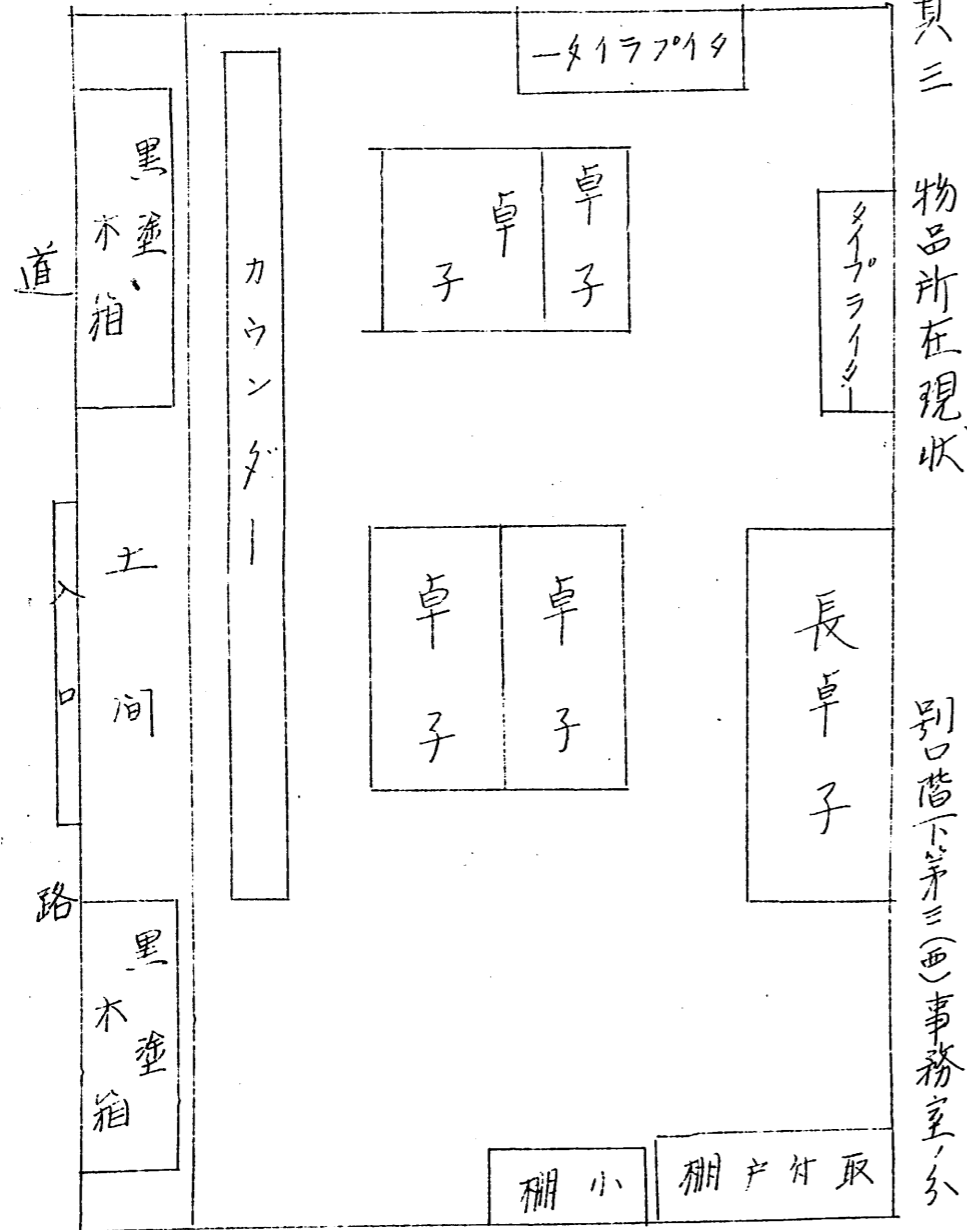
別口階下中間事務室ノ分



在汕頭日本領事館

REEL No. A-1177

西之事務所

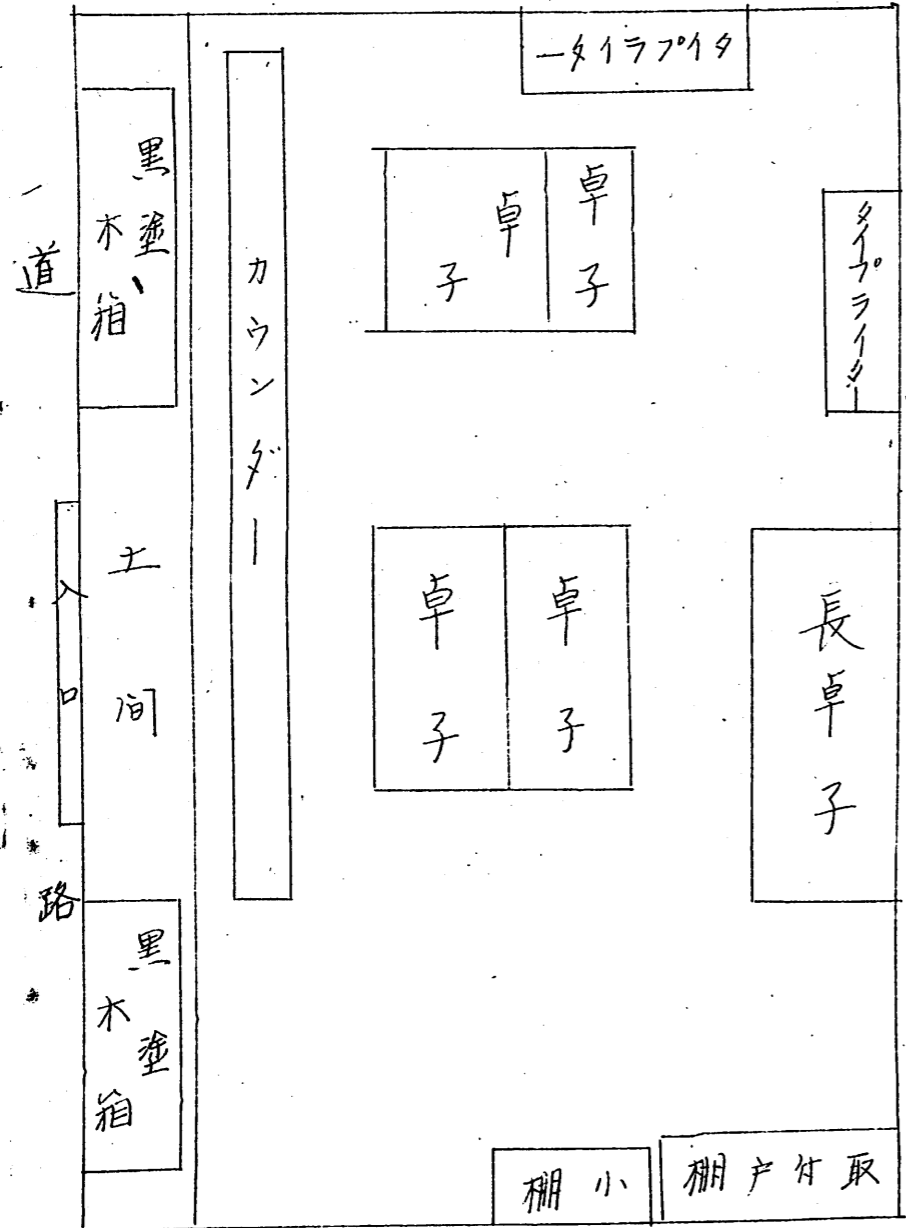


物品目録	
一 金庫七脚位	壹個
一 鍵筒引出付	壹個
一 タイプライター	壹臺
一 卓子大・中	貳個
一 卓子	貳個
一 平卓	壹個
一 肘掛椅子	貳個
一 角椅子	五個
一 香炉金厨ケース入	壹個
一 掛 額大・小	五面

以上

在汕頭日本領事館

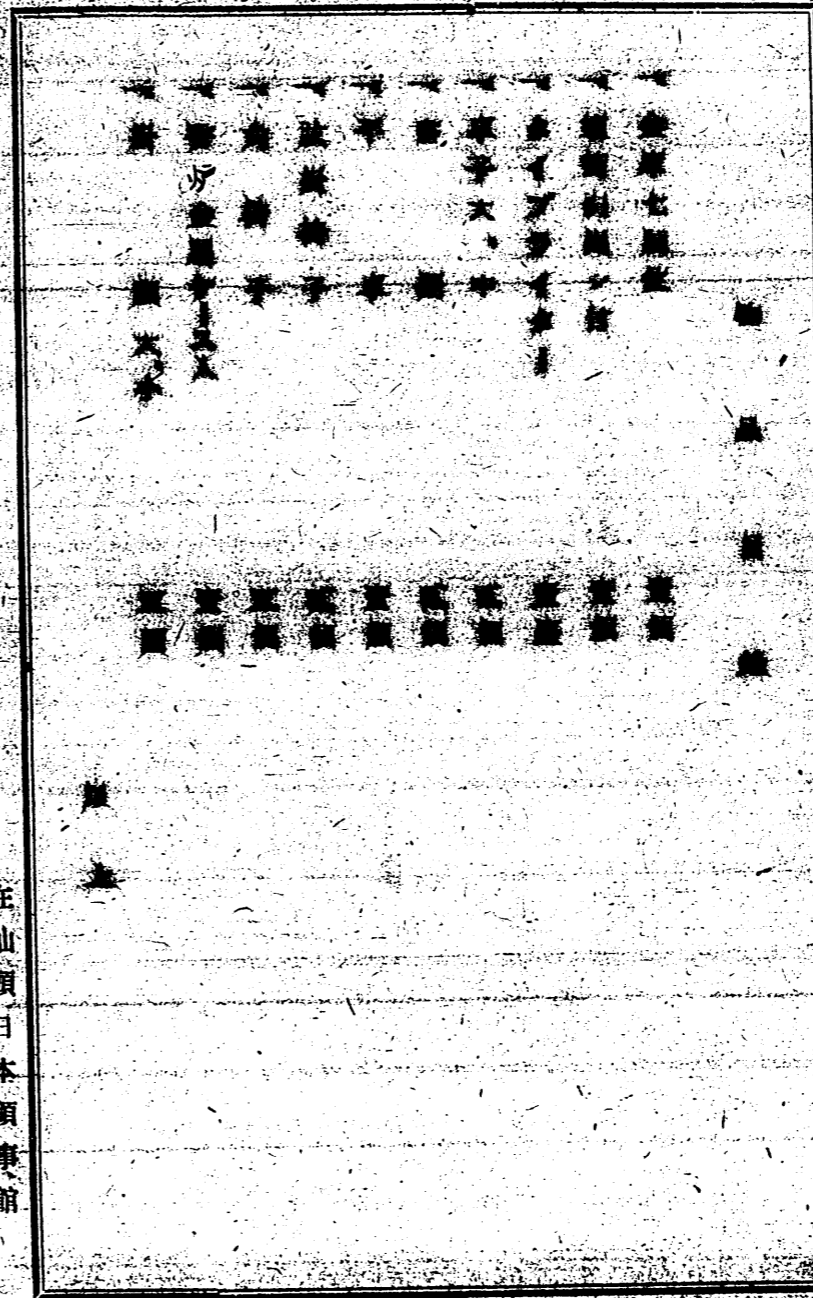
西之事務所



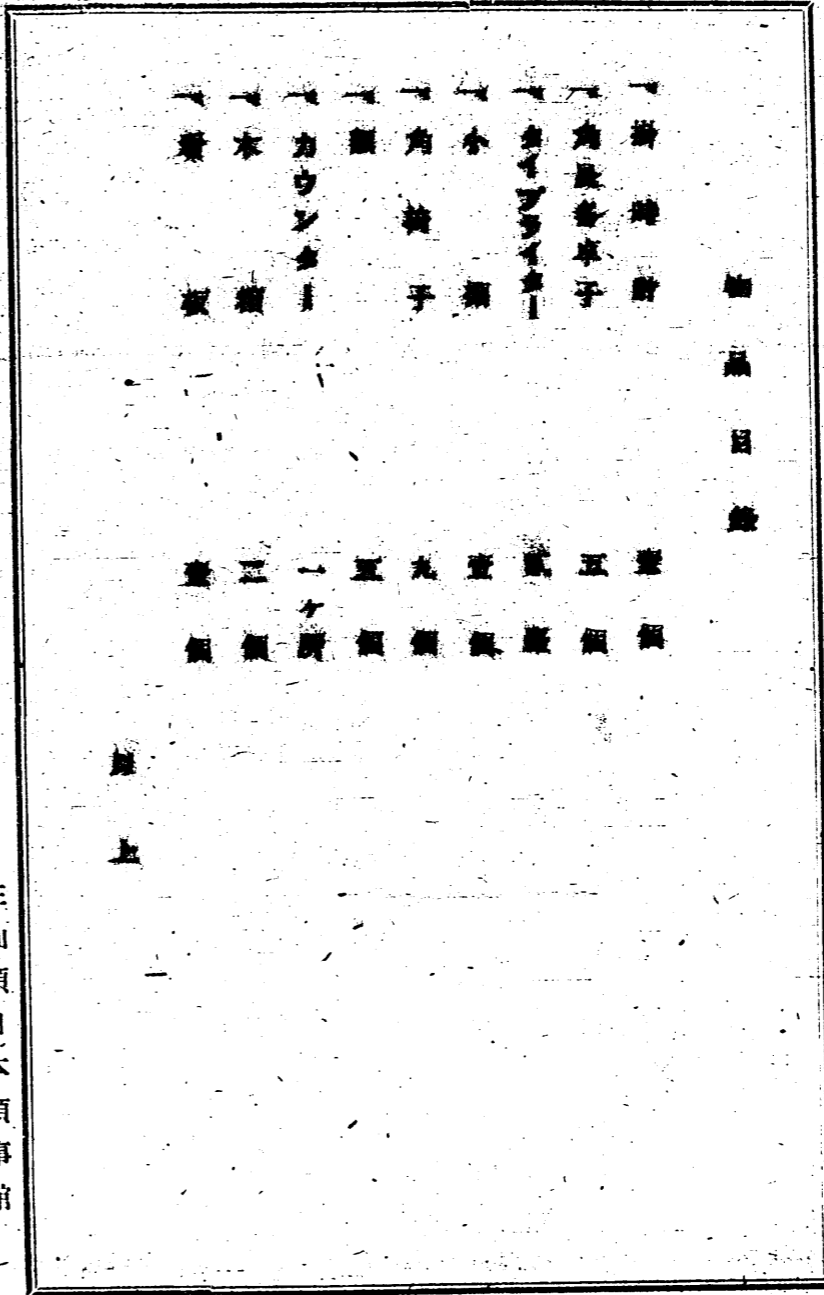
其三

物品所在現狀

別口階下第三(西)事務室ノ外



在汕頭日本領事館



在汕頭日本領事館

REEL No. A-1177